

B 72536 ⁰¹³

2.

DIE
WOHNHAUSANLAGE
DER GEMEINDE WIEN
IM XI. BEZIRK
LORYSTRASSE
HACKELGASSE
HERDERPLATZ



DIE
WOHNHAUSANLAGE
DER GEMEINDE WIEN
IM XI. BEZIRK
LORYSTRASSE
HACKELGASSE
HERDERPLATZ



Diese Wohnhausanlage erbaute die
GEMEINDE WIEN
aus den Mitteln der Wohnbausteuer in den Jahren
1923—1924

unter dem

**BÜRGERMEISTER
KARL SEITZ**

und den

AMTSFÜHRENDEN STADTRÄTEN

Hugo BREITNER · Franz SIEGEL · Anton WEBER

Planverfassung:

Architekt Oberstadtbaurat
ING. ADOLF STÖCKL
des Wiener Stadtbauamtes

Bauleitung:

WIENER STADTB AUAMT



WOHNHAUSBAU XI. BEZIRK, LORYSTRASSE, HACKELGASSE, HERDERPLATZ

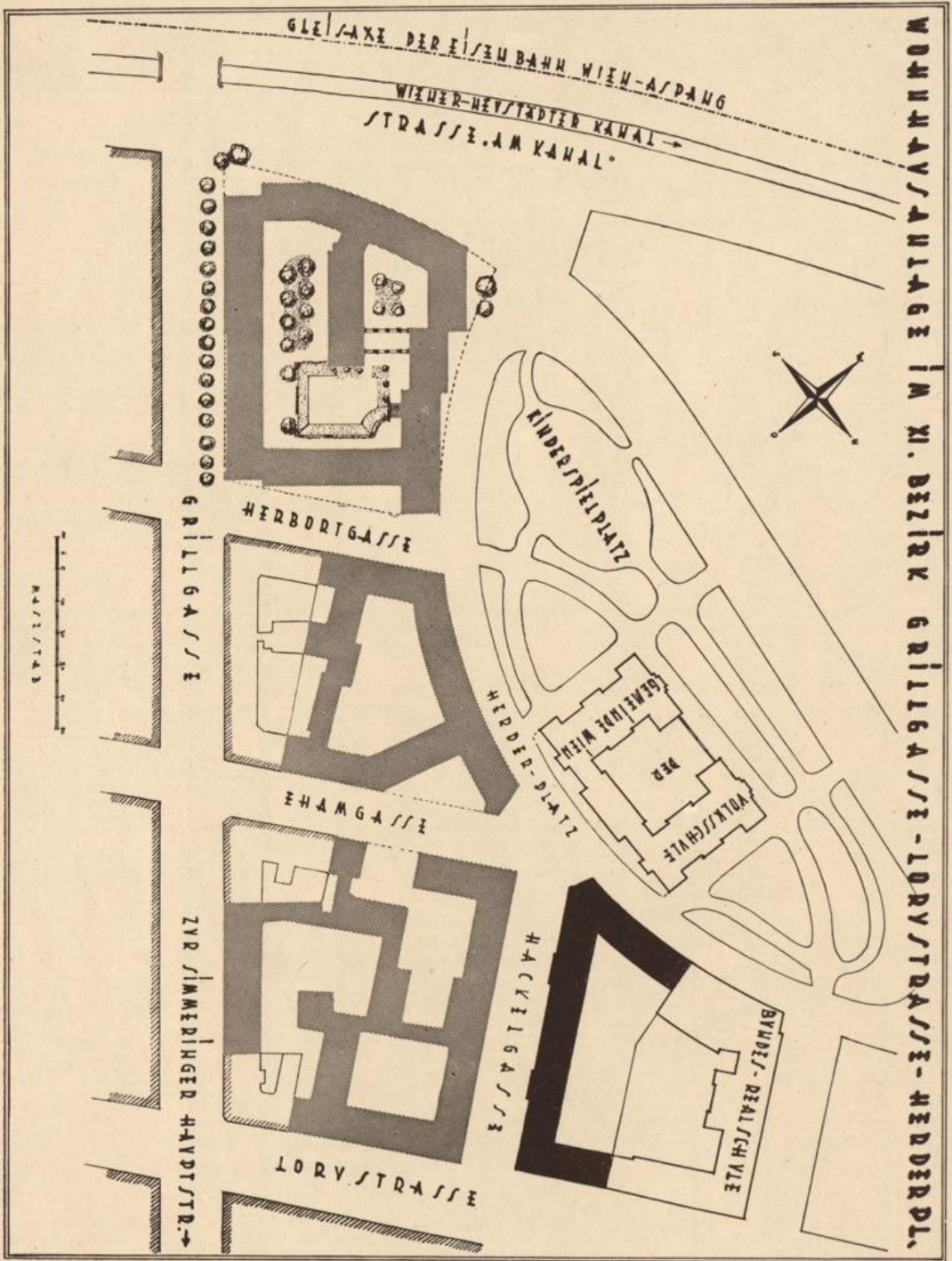
Der Bau wurde als eines der ersten Volkswohnungshäuser von der Gemeinde Wien im Anschlusse an die Bundesrealschule errichtet. Der 7 Häuser umfassende Komplex wird im NO. von der Lorystraße, im SO. von der Hackelgasse und im SW. vom Herderplatz begrenzt. Das Gebäude ist zumeist 3 Stock hoch und enthält nur gegen die benachbarte Bundesrealschule zur Lösung des architektonischen Anschlusses der sonst dort stark sichtbaren Feuermauern einen 4. Wohnstock. Die Randverbauung läßt einen $1352 m^2$ großen Hof übrig, der durch Gartenanlagen und Kinderspielplätze geschmückt ist.

Die Fassade ist reich gegliedert, besitzt kräftige Risalite, mächtige Erker, Loggien, Dachaufbauten, architektonisch stark betonte Hauseingänge, eine angenehm wirkende Dachsilhouette und einen entsprechend belebten Fassadenverputz.

Von der $2936 m^2$ messenden Gesamtgrundfläche sind $1584 m^2$ d. i. 53,94 % der Verbauung zugeführt. 110 Wohnungen von $16-61 m^2$, ein Kinderaufenthaltsraum, eine Badeanlage mit 3 Wannen und 3 Brausen, eine Zahnarztwohnung und 6 Werkstätten sind in dem Bau enthalten.

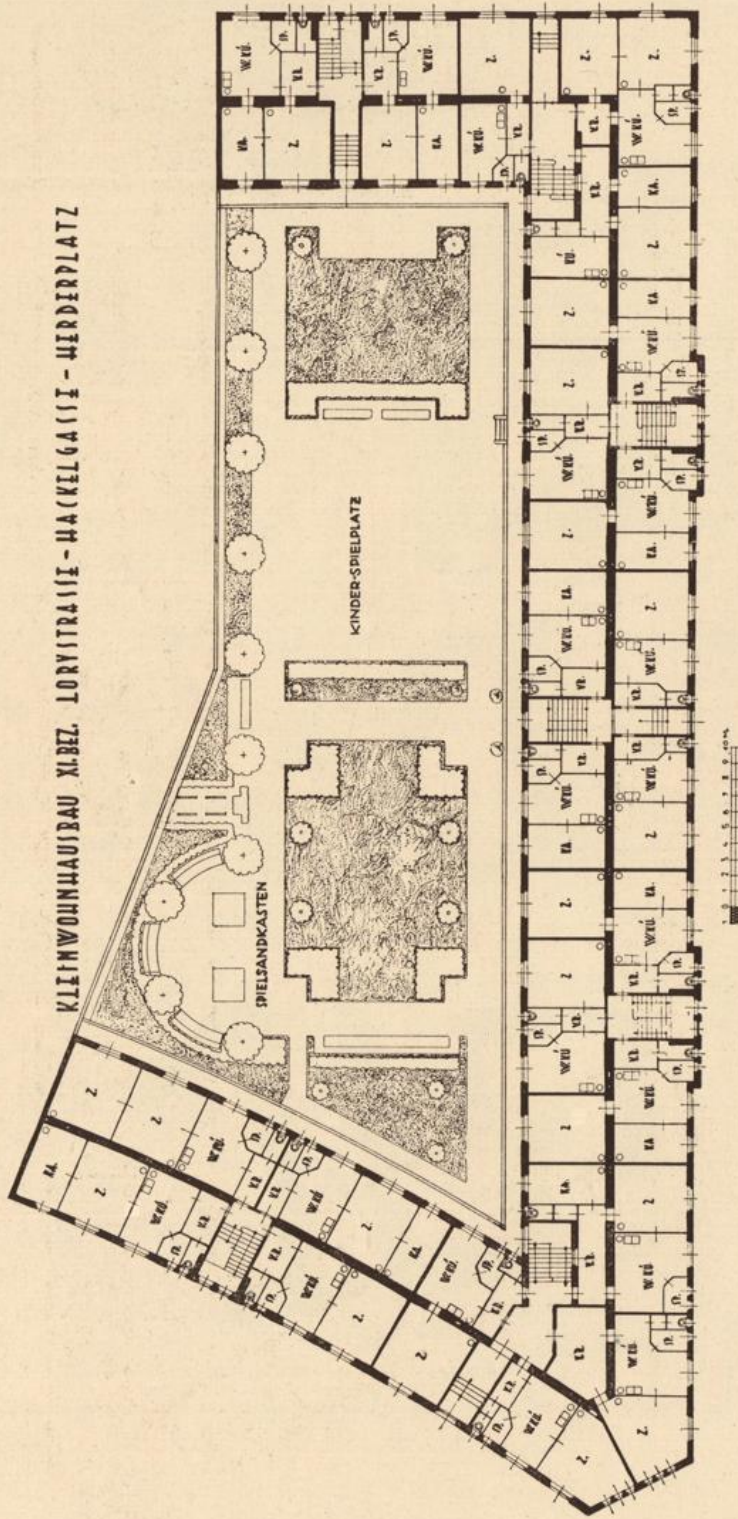
BAU XI. BEZIRK, LORYSTRASSE, HACKELGASSE, HERDERPLATZ

Gesamtfläche	2935·82 m ²
hievon verbaut	1583·39 „ d. i. 53·94%
verbleibt Gartenhof	1352·43 m ² d. i. 46·06%
Zahl der Wohnungen 110				
Größe der Wohnungen: 5 à 61 m ² , 47 à 52 m ² , 38 à 41 m ² , 16 à 32 m ² , 3 à 19 m ² , 1 mit 16 m ²				
6 Werkstätten mit zusammen	262 m ²
10 Waschküchen mit zusammen	130 m ²
14 Trockenböden zusammen	362 m ²
2 Hausbesorger				
Fürsorgeeinrichtungen:				
1 Kinderaufenthaltsraum	40·11 m ²
3 Wannensäder	}	zusammen 39 m ²
3 Brausebäder				



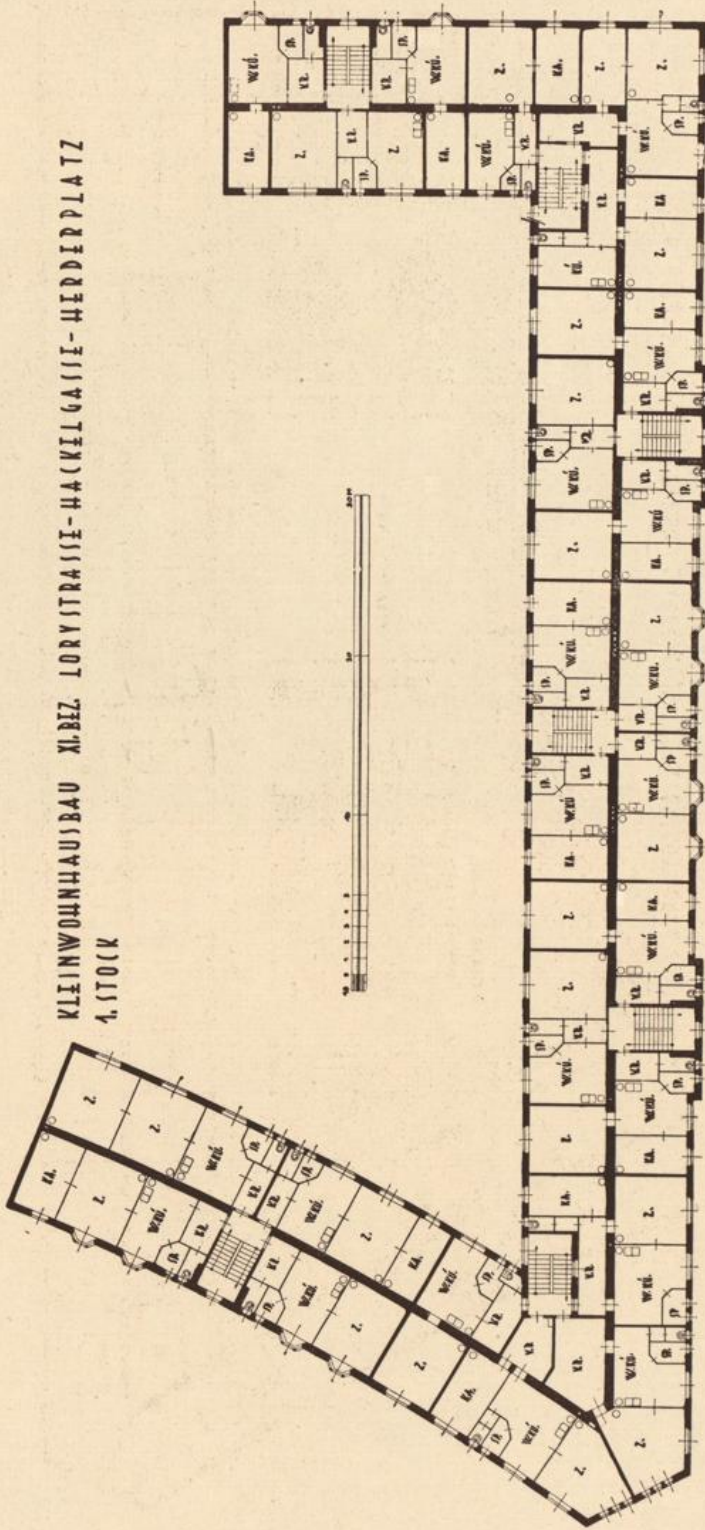
Lageplan

KLEINWOHNHAUSBAU XLBEZ. LORVITRA 11E - HAKKELGA 11E - HERDERPLATZ



Erdgeschoß

KLEINWONNHANDBAU AM BEZ. LORYSTRAßE-HACKELGASSE-HERDERPLATZ
 4. STOCK



1. Stock



Ansicht Hackelgasse—Herderplatz



Ansicht Lorystraße—Hackelgasse



