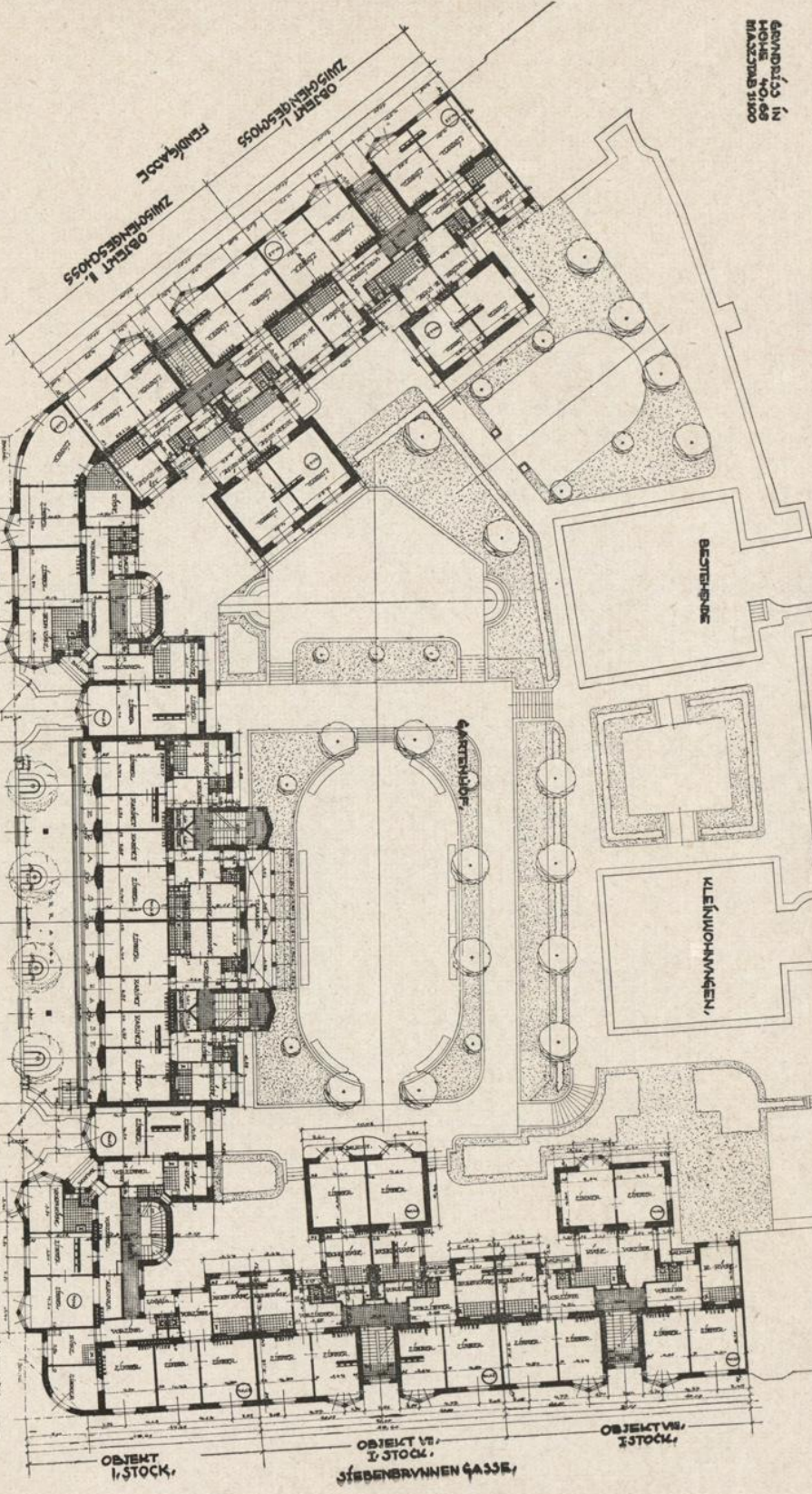


GEOMETRISSCHER  
PLAN  
MASSSTAB 1:100

AUSLEGUNGSPLAN FÜR DEN NEUBAU VON VOLKSWOHNHÄUSEN DER GEMEINDE WIEN AM DEN BÄUWERKEN IM V. BEZIRK FENDIGASSE - JOHANNAGASSE  
GASSE - STEINBRUNNENGASSE, KAT. PARZELLE 618/51 E.Z. 2483, VND KATASTRAL - PARZELLE 627/20; EINLAGE - ZAHL 2483.

1000  
10000  
100000

52



DER BÄUWERKE 1

DER BÄUWERKE 2

OBJEKT II,  
1. STOCK

OBJEKT III,  
1. STOCK

OBJEKT IV,  
1. STOCK

OBJEKT V,  
1. STOCK

OBJEKT VI,  
1. STOCK

OBJEKT I,  
1. STOCK

OBJEKT VI,  
I. STOCK,  
STEINBRUNNENGASSE

OBJEKT VI,  
I. STOCK

