

# LISTE GÉNÉRALE

DES CAVALIERS EMPLOYÉS

PAR SA MAJESTÉ L'EMPEREUR ET ROI,

EN QUALITÉ DE GRANDS MAITRES,

AIDES - DE - CAMP - GÉNÉRAUX,

AJUDANTS, CHAMBELLANS ET PAGES,

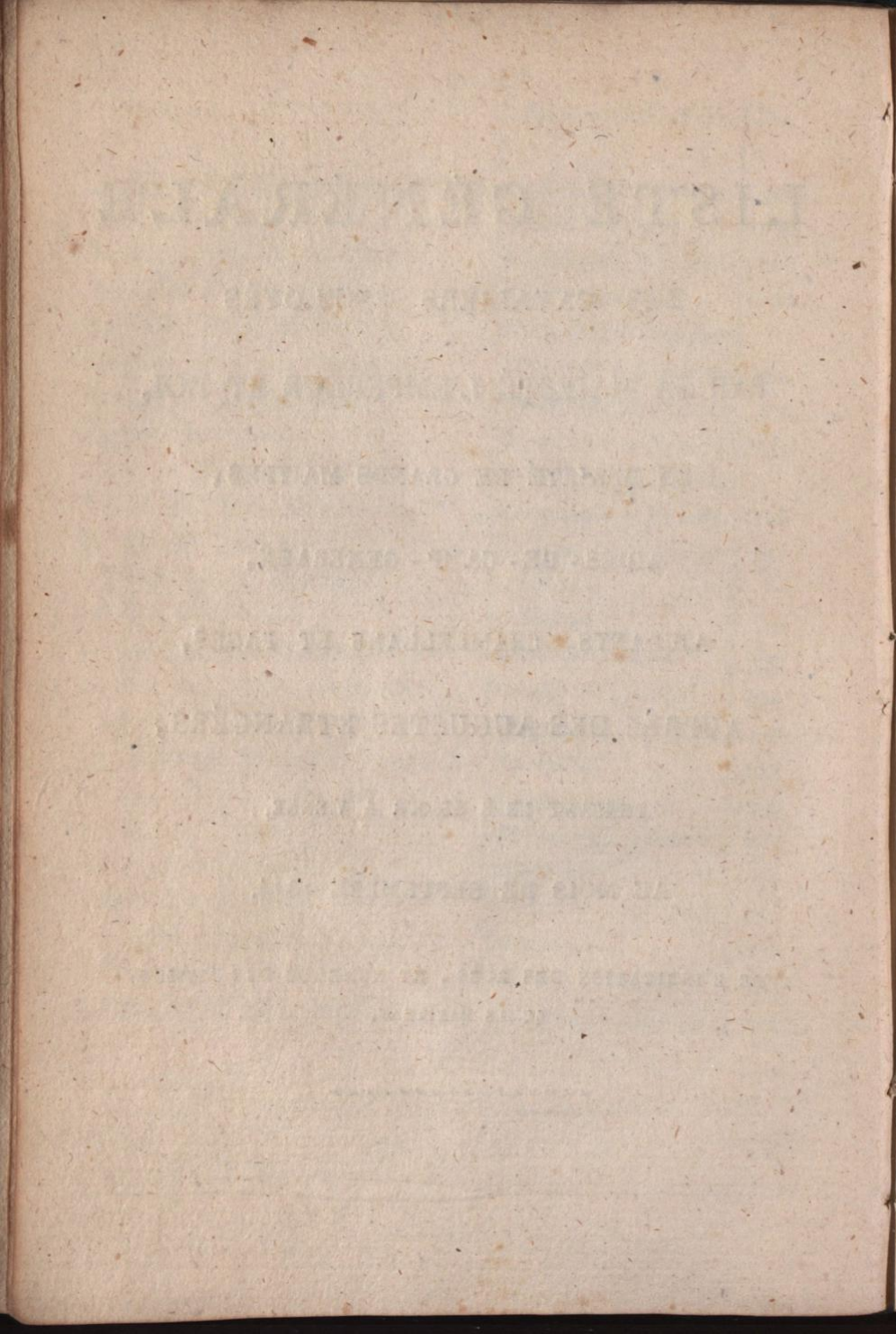
AUPRÈS DES AUGUSTES ÉTRANGÈRS,

PENDANT LEUR SEJOUR A VIENNE,

AU MOIS DE SEPTEMBRE 1814.

AVEC L'INDICATION DES RUES, ET NUMÉROS DES MAISONS  
QU'ILS HABITENT.

---





Près de Sa Majesté l'Empereur de toutes les  
Russies.

	<i>Indication des Rues.</i>	<i>Nro.</i>
Comme grand Maitre.		
Le Pr. Clary.	Herrngasse	37
Comme Aide de Camp- Général.		
Le Lieut. Gen. Cte. Ign. Hardegg.	Himmelfortgasse	1061
Comme Ajudants.		
Le Maj. Cte. Clam des Oul. de Schw.	Am Hof, Kriegsgeb.	454
Le Cap. des Oulans Cte. Wrtna.	Spiegelgasse	1162
Comme Chambellans.		
Le Col. Cte. de Paar.	Wollzeile	839
Le Maj. Cte. de Schlick des hus. de l'Arch. Ferdinand.	Leopoldst. Praterstr.	457
Comme Pages.		
Le Cte. Migazzi.	Bauern Markt	628
Le Cte. Guicciardi.	Mölkerhof	111
Le Cte. Bethlen.	In Theresiano	102
Le Cte. Ugarte.	ibidem	—

Près de Sa. Majesté l'Imperatrice de toutes les  
Russies.

	<i>Indication des Rues.</i>	<i>Nro.</i>
Comme grand Maitre.		
Le Cte. Jos. de Dietrichstein.	Herrngasse	33
<hr/>		
Six Dames de Palais.		
<hr/>		
Comme Chambellans.		
Le Pr. d' Odescalchi.	Bürgerspital Platz	1167
Le Cte. Charles Clary.	Herrngasse	37
<hr/>		
Comme Pages.		
Le Bar. Franc. Stürmer.	Wollzeile	825
Le Bar. Locella.	In Theresiano	102
Le Bar. Normann.	ibidem	—
Le Bar. Ulm.	ibidem	—

Près de S. A. Imp. le grand Duc Constantin.

	<i>Indication des Rues.</i>	<i>Nro.</i>
Comme Aide de Camp- Général.		
Le Col. Bar. Salis de l'A. d. Char. Inf	Tuchlauben	473
<hr/>		
Comme Ajudants.		
Le Lt. Col. Bar. Velden du Gd. Et. Maj.	Grünangergasse	891
Le Cap. Cte. Orczy du Regt. du Pal. hus.	Neuer Markt	1152
<hr/>		
Comme Chambellan.		
Le Bar. Marchall.	Wollzeile	833



Près de Son A. Imp. la Princesse de Saxe Weimar.

---

	<i>Indication des Rues.</i>	<i>Nro.</i>
Trois Dames de Palais.		
Comme Chambellans.		
Le Lieut. Col. Cte. Gilleis.	Herrngasse	41
Le Cte. Trautmannsdorf (le Cadét).	ibidem	68
Comme Pages.		
Mons. d'Ehrenfels.	Stock am Eisen Platz	664
Mons. de Neustädter.	In Theresiano	102

---

Près de Son A. Imp. la Duchesse d'Oldenbourg.

---

	<i>Indication des Rues.</i>	<i>Nro.</i>
Deux Dames de Palais.		
Comme Chambellans.		
Le Col. Bar. de Steinmetz.	Burg, Fräulein Gang	
Le Cte. de Thurn du grand Etat Maj.	In deutschen Haus	933
Comme Pages.		
Le Bar. Püchler	In Theresiano	102
Le Bar. Cordon	ibidem	—

---

Près de Sa Majesté le Roi de Danemarck.

---

	<i>Indication des Rues.</i>	<i>Nro.</i>
<b>Comme Grand Maitre.</b>		
Le Cte. Lanzkoronsky.	Herrngasse	248
<b>Comme Aide de Camp-Général.</b>		
Le Gen. Maj. Bar. de Steigentesch.	Hohen Brücke	383
<b>Comme Ajudants.</b>		
Le Lieut. Col. Cte. Mor. Clary du Regt. du Duc Albert Cuir.	Herrngasse	37
Le Capt. Bar. Hügel.	Hohen Brücke	150
<b>Comme Chambellans.</b>		
Le Cte. Jos. Metternich.	Tuchlauben	602
Le Cte. Mor. Dietrichstein.	Hohen Markt	584
<b>Comme Pages.</b>		
Le Cte. Bethlen (le Cadét).	Im Theresiano	
Le Cte. Triancy.	ibidem	
Le Bar. Huszar.	ibidem	



Près de Sa Majesté le Roi de Prusse.

---

	<i>Indication des Rues,</i>	<i>Nro.</i>
<b>Comme Grand Maitre.</b>		
Le Gen. Maj. Pr. de Paar.	Wollzeile	839
<b>Comme Aide de Camp-Général.</b>		
Le Lt. Gen. Pr. Mor. Lichtenstein.	Teinfallstrasse	72
<b>Comme Ajudants.</b>		
Le Maj. Cte. Vinc. Esterhazy des hus. du Pr. Regt.	Juden Platz	373
Le Capt. Pr. d' Hohenzollern des Cuir. du Grand Duc Constantin.	Graben	1201
<b>Comme Chambellans.</b>		
Le Lieut. Col. Cte. Ernest Hoyos.	Tuchlauben	473
Le Lieut. Col. Cte. Morice O'Donel.	Löwelstrasse	1232
<b>Comme Pages.</b>		
Le Bar. de Pusseck.	Im Theresiano	102
Le Bar. Zeller de Zellenberg.	ibidem	—
Mr. de Baader.	ibidem	—

---

Près de Son A. R. le Prince Guillaume de Prusse.

---

Comme Ajudants.	Indication des Rues.	Nro.
Le Maj. Cte. de Fürstenberg.	Matschackerhof	1157
Le Cte. Esterhazy Cap. de Louis Lichtenstein Inf.	Hintere Schenkenstr.	60
Comme Chambellans.		
Le Cte. François Kinsky	Herrngasse	248
Le Bar. de St. Gallen.	Landstrasse	219

---

Près de S. A. R. le Prince Auguste de Prusse.

---

Comme Ajudant.	Indication des Rues.	Nro
Le Capt. Bar. Deisser de Kaunitz Inf.	Wollzeile	820

---



Près de Sa Majesté le Roi de Bavière.

---

	<i>Indication des Rues.</i>	<i>Nro.</i>
<b>Comme Grand Maitre.</b>		
Le Cte. d'Eltz.	Teinfallstrasse	74
<b>Comme Aide de Camp-Général.</b>		
Le Lieut. Gen. Cte. Hadick.	Oesterreich. Kaiserin	962
<b>Comme Ajudants.</b>		
Le Lieut. Col. Cte. Bathiany des hus. du Pr. Regt.	Herrngasse	249
Le Capt. Cte. Szecseny des hus. du Pr. Regt.	Untere Breunerstr.	1193
<b>Comme Chambellans.</b>		
Le Cte. Jean O'Donel.	Franciscaner Platz	945
Le Bar. Imhof.	Rennweg	485
<b>Comme Pages.</b>		
Le Cte. Wallis.	Hohen Brücke	391
Le Bar. Riesenfels.	Herrngasse	34
Le Bar. Foulon.	In Theresiano	102
Mr. de Schwabenhausen.	ibidem	

---

Près de Sa Majesté la Reine de Bavière.

---

	<i>Indication des Rues.</i>	<i>Nro.</i>
<b>Comme Grand Maitre.</b>		
Le Cte. de Schönborn.	Renngasse	162
<hr/>		
Quatre Dames de Palais.		
<hr/>		
<b>Comme Chambellans.</b>		
Le Cte. Cavriany.	Obere Breunerstr.	1203
Le Cte. Meraviglia Maj. des Cuir. d' Hohenzollern.	Hohen Brücke	392
 <b>Comme Pages.</b>		
Le Cte. O'Donel.	Löwelstrasse	1232
Le Cte. Lazansky.	Tuchlauben	471
Le Bar. Maasbourg.	Himmelfortgasse	1013
Mr. de Lilienheim.	Judengasse	535

---



Près de S. A. R. le Prince hered. de Bavière.

---

	<i>Indication des Rues.</i>	<i>Nro.</i>
<b>Comme Ajudants.</b>		
Le Cte. Morice de Woyna, Major des Oulans de l'Emp.	Fisch Markt	503
Le Cte. Zichy, Cap. des Cuir. de Lich- tenstein.	Römischen Kaiser	145
<b>Comme Chambellans.</b>		
Le Cte. Louis Wallis.	Himmelfortgasse	1022
Le Cte. Saurau.	Hintere Schenkenstr.	59

---

Près de S. A. R. le Prince Charles de Bavière.

---

	<i>Indication des Rues.</i>	<i>Nro.</i>
<b>Comme Ajudant.</b>		
Le Bar. Pfeil, Cap. des hus. du Pr. Regt.	Klepperstall	82
<b>Comme Chambellans.</b>		
Le Cte. Pallavicini.	Grünangergasse	808
Le Cte. Sickingen,	Taborstr. schw. Adler	279

Près de Sa Majesté le Roi de Wurtemberg.

---

	<i>Indication des Rues.</i>	<i>Nro.</i>
<b>Comme Grand Maitre.</b>		
Le Cte. Appony	Hohen Brücke	150
<b>Comme Aide de Camp Général.</b>		
Le Lieut. Gen. de Civalar.	Rothen Thurmstrasse	774
<b>Comme Ajudants.</b>		
Le Cte. Zichy , Col. des hus. de Lichtenstein.	Freyung	70
Le Cte. Woyna, Cap. des hus. de l'Empereur.	Fisch Markt	503
<b>Comme Chambellans.</b>		
Le Col. Cte. Klebelsberg.	Hohen Brücke	151
Le Cte. Beroldingen.	Kärntnerstrasse	1066
<b>Comme Pages.</b>		
Le Cte. Nemes.	Spiegelgasse	1163
Le Cte. Lazansky (le Cadét).	Tuchlauben	471

---



Près de S. A. R. le Pr. hered. de Württemberg.

---

	<i>Indication des Rues.</i>	<i>Nro.</i>
Comme Aide de Camp-Général.		
Le Gen. Maj. Cte. La Tour	Löwel Bastey	1232
Comme Ajudant.		
Le Maj. Hauer, du grand Etat Maj.	Weyburggasse	974

---

Près de S. A. R. l'Electeur d' Hesse - Cassel.

---

	<i>Indication des Rues.</i>	<i>Nro.</i>
Comme Ajudants.		
Le Bar. Dubsy, Maj. de Mariassi Inf.	Alster Caserne	172
Le Cte. Lanczkoronsky, Cap. des hus. de l'Emp.	Herrngasse	248
Comme Chambellan.		
Le Cte. Vandernoot	Am Hof	353

---

Près de S. A. R. le grand Duc de Bade.

	<i>Indication des Rues.</i>	<i>Nro.</i>
<b>Comme Grand Maitre.</b>		
Le Cte. de Seilern.	HintereSchenkenstr.	58
<b>Comme Aide de Camp - Général.</b>		
Le Lieut. Gen. Cte. Klebelsberg.	Beim weissen Ochsen	728
<b>Comme Ajudant.</b>		
Le Cte. Schönfeld, Cap. des hus. de Lichtenstein.	HintereSchenkenstr.	59
<b>Comme Chambellans.</b>		
Le Cte. Almasy.	Renngasse	157
Le Cte. Komorowsky.	Freyung	163
<b>Comme Pages.</b>		
Le Bar. Sorkowsky.	Im Theresiano	
Le Bar. Louis Sturmer.	ibidem	102
Mr. de Beindl.	ibidem	—

N. B. Les Dames de Palais de Sa Majesté l'Imp. et Reine, ne sont pas nommées, parcequ'elles font toutes le Service alternativement auprès des Augustes Etrangères.