

Wiener Stadt- und
Landesbibliothek

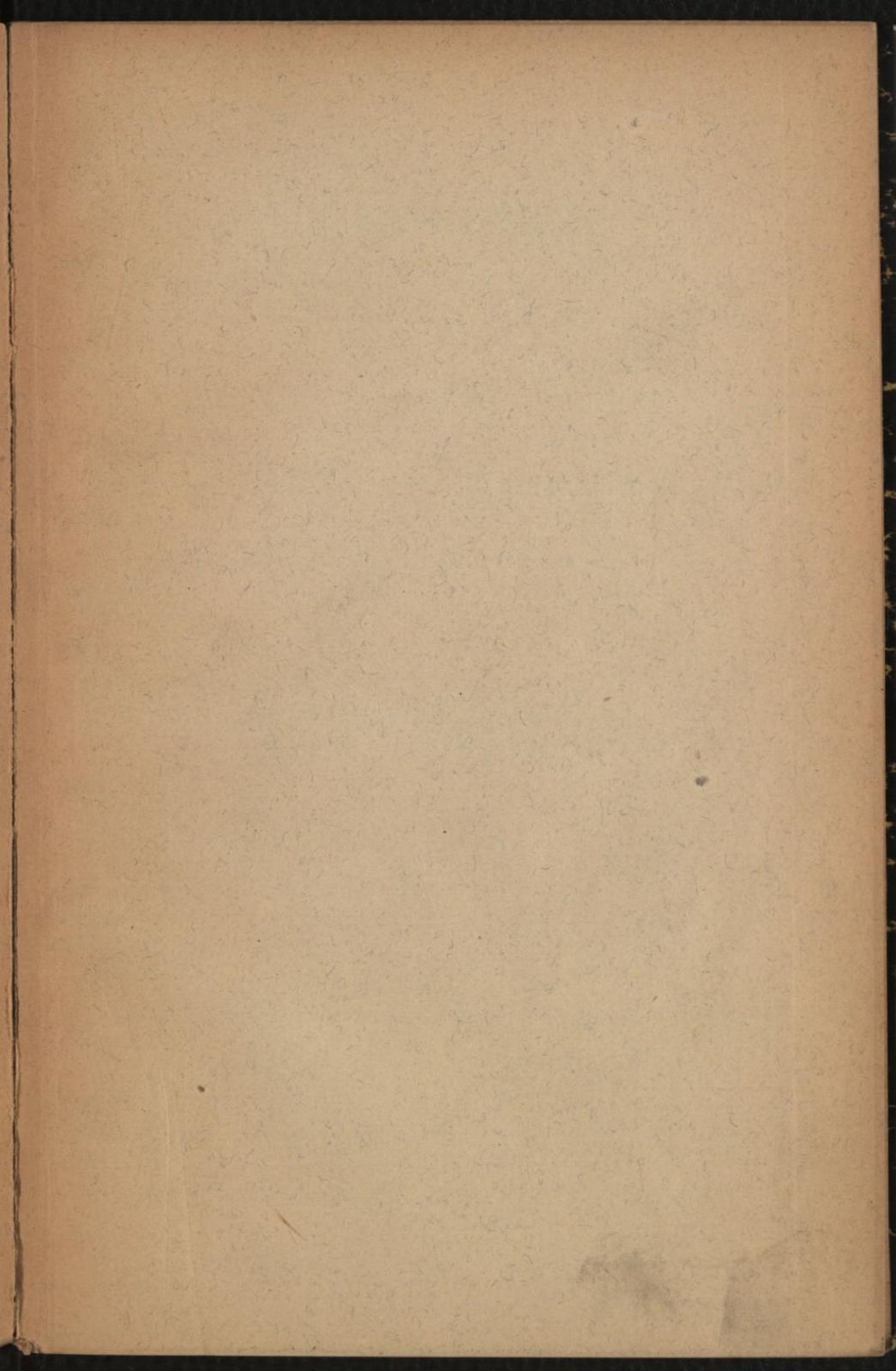
39154 A

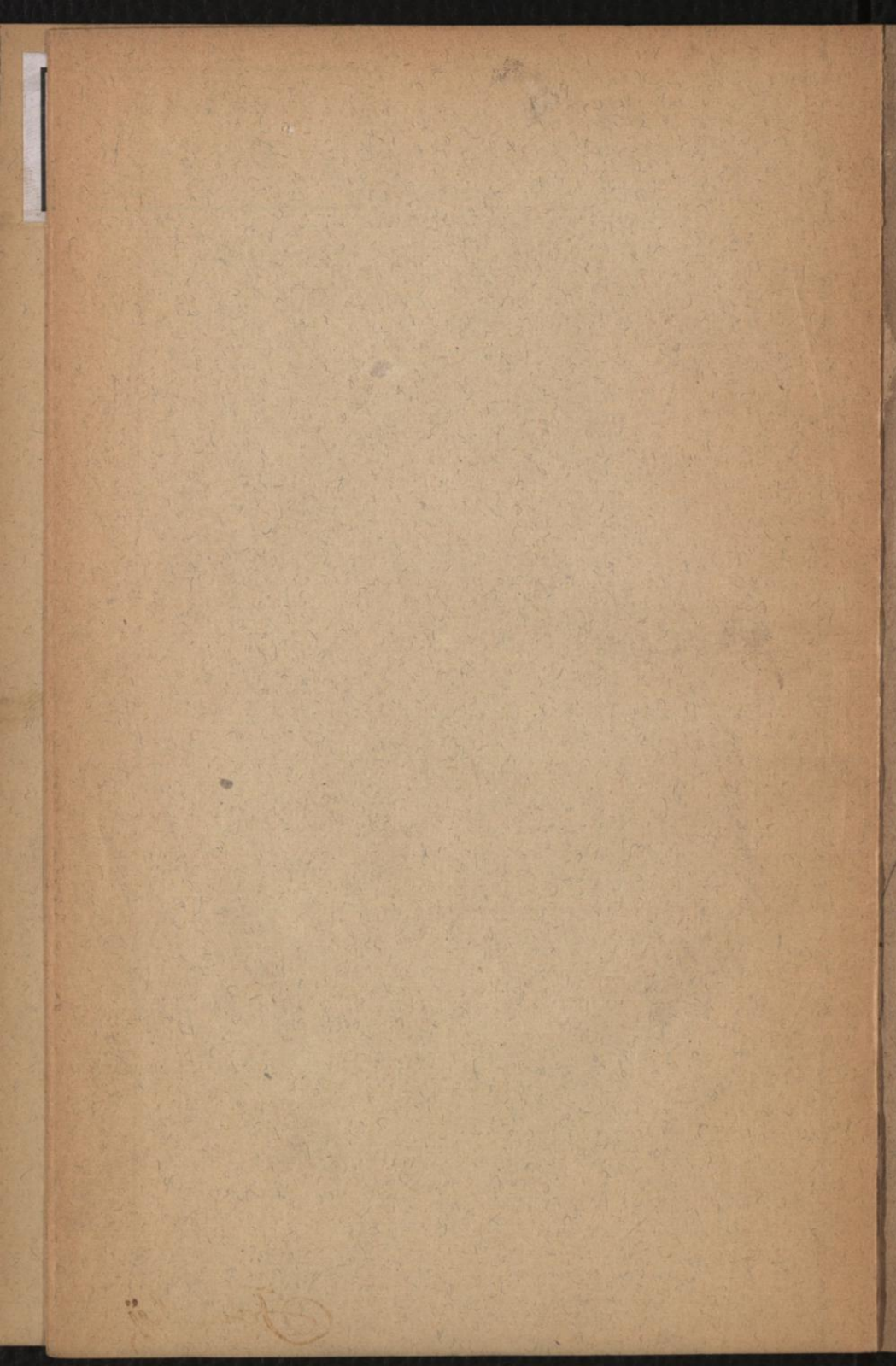
MA 9 - SD 25 - 20 - 976 - 117418 - 54

Wiener Stadt- und
Landesbibliothek

39154 A

MA 9 - SD 25 - 20 - 976 - 117418 - 54





av 39154

Eintheilung

der

k. k. Haupt- und Residenzstadt Wien

nach

Pfarrbezirken.

unter 1/11/1875
9/12/875

Wien 1874.

Im Selbstverlage der fürsterzbischöflichen Ordinariats-Kanzlei.

Jos. Schö

M. N. 64282.



K. f. Hofburgpfarre.

K. f. Hofburg
Erzherzoglich Albrecht'sches
Palais

Pfarre St. Stephan.

I. Bezirk.

Albrechtgasse	Nr. 1
Am Bergel	die ungeraden Nr. von 5, die geraden von 12 aufwärts
Annagasse	
Augustengasse	
Balgasse	
Bäckerstraße	die ungeraden Nr. von 1—7, die geraden von 2—14
Blumenstockgasse	
Blutgasse	
Brandstätte	Nr. 1, 2, 5, 6 und 7
Christinengasse	
Cobdengasse	
Coburgbaſtei	Nr. 2—20
Curhausgasse	
Domgasse	
Donnergasse	Nr. 2
Dorotheergasse	Nr. 1
Eſſiggasse	Nr. 1, 2, 3
Fichtgasse	
Fischerſtiege	Nr. 8 und 10
Friſchhof	
Fleiſchmarkt	Nr. 1 und 2
Franziſtauerplatz	
Franz-Joſefs-Quai	die ungeraden Nr. von 3—31, dann Nr. 2
Griechengasse	Nr. 2
Goldſchmiedgasse	Nr. 1, 2 und 4
Gonzagagasse	die ungeraden Nr. von 1—7, die geraden von 2—8
Graben	Nr. 6, 7, 8, 9 und 10
Grashofgasse	Nr. 2 und 4
Grünangergasse	
Hegelgasse	
Heinrichgasse	Nr. 2 und 4
Himmelſfortgasse	die ungeraden Nr., die geraden von 8 aufwärts
Hofgartenſtraße	Nr. 3
Hoher Markt	die ungeraden Nr. von 11, die geraden von 10 aufwärts
Jacoberggasse	
Johannesgasse	die ungeraden Nr. von 7, die geraden von 6 aufwärts
Judengasse	die geraden Nr.
Kantgasse	
Kagenſteig	
Kärntnerſtraße	die ungeraden Nr. von 1—25, die geraden von 6—24
Kohlmeſſergasse	

Kolowratring	
Köllnerhofgasse	die ungeraden Nr. von 1—7, dann Nr. 2 und 4
Kramergasse	die geraden Nummern
Krautgasse	
Krugergerasse	Nr. 13
Kumpfgasse	
Kupferschmiedgasse	
Lazzenhof	
Lichtensteg	Nr. 1, 2, 4 und 6
Liebenberggasse	
Liliengasse	
Lothringerstraße	von Nr. 19 aufwärts
Lugeck	
Mariengasse	Nr. 1 und 2
Neuer Markt	Nr. 1, 2, 3, 4, 17, 18 und 19
Nikolaigasse	
Partring	
Pestalozzigasse	
Postgasse	Nr. 1
Rabenplatz	
Rabensteig	
Rauhensteingasse	
Riemergasse	
Rothenturmstraße	die ungeraden Nr., die geraden von 2—22
Rothgasse	
Rudolfplatz	die ungeraden Nr. von 3, die geraden von 4 aufwärts
Ruprechtsplatz	
Ruprechtsstiege	
Sackgasse	
Salzgasse	Nr. 3, 4, 5, 7
Salzgries	die ungeraden Nr. von 1—9, die geraden von 2—8
Salzthorgasse	
Schellinggasse	
Schulerstraße	
Schwarzenbergstraße	die ungeraden Nummern
Schwibbogengasse	Nr. 1 und 2
Seilergasse	die ungeraden Nr. von 1—13, dann Nr. 2 und 4
Seilerstätte	die ungeraden Nr. von 1—23, die geraden Nummern
Seitenstettengasse	
Singerstraße	
Sonnenfelsgasse	die ungeraden Nr. von 1—7, die geraden von 2—8
Spiegelgasse	Nr. 1, 2, 3
Stephansplatz	
Sterngasse	Nr. 8
Stoek im Eisen	Nr. 1, 2, 3, 4, 5, 6 und 7
Strobelgasse	
Stubenbastei	
Wallfischplatz	Nr. 1, 2, 3
Weichburggasse	
Wollzeile	die ungeraden Nr. von 1—35, die geraden Nummern
Zedligasse	

Pfarre St. Michael (Barnabiten).

I. Bezirk.

Ballhausplatz	die Nr. 2, 3 und 4
Bräunerstraße	die ungeraden Nr. von 1—9, die geraden von 4—12
Brunngasse	Nr. 1, 2, 3, 4
Dorotheergasse	die ungeraden von 3—13, die geraden von 2—14
Graben	Nr. 2 und 19
Haarhof	Nr. 1 und 6
Habsburgergasse	die ungeraden Nr. von 3—9, die geraden von 6—14
Herrengasse	die ungeraden Nr. von 1—11, die geraden von 2—10
Kohlmarkt	von Nr. 3—11, dann von 2—26
Körblergasse	Nr. 3
Löwelstraße	Nr. 1, 2 und 4
Michaelerplatz	Nr. 2, 3, 4, 5 und 6
Neubadgasse	Nr. 1, 2, 4 und 6
Plantengasse	Nr. 6
Regierungsgasse	Nr. 1, 3, 5 und 10
Reitschulgasse	Nr. 4
Schaultergasse	Nr. 1, 2, 3, 4 und 6
Spiegelgasse	Nr. 10 und 12
Stallbueggasse	Nr. 2 und 4
Strauchgasse	Nr. 3 und 5
Wolksgarten	
Wallnerstraße	die ungeraden Nr. von 1—15, die geraden von 2—8

Pfarre zu unserer lieben Frau bei den Schotten.

I. Bezirk.

Amaliengasse	
Am Gestade	die ungeraden Nummern, dann 6 und 8
Am Neuthor	
Bankgasse	
Bellariastraße	
Börsegasse	
Eßlingstraße	
Fischerstiege	Nr. 9
Franz-Josefs-Quai	die ungeraden Nr. von 33 aufwärts, dann Nr. 4
Franzenring	
Freiung	
Gonzagagasse	die ungeraden Nr. von 9, die geraden von 10 aufwärts
Heidenschuß	Nr. 3
Heinrichgasse	Nr. 1 und 3
Herrengasse	die ungeraden Nr. von 13, die geraden von 12 aufwärts
Hühngasse	
Hohenstaufengasse	
Keilgasse	
Kleppersteig	
Kreuzgasse	
Landhausgasse	

Löwelbastei	Nr. 3, die geraden Nummern
Löwelstraße	die ungeraden Nr. von 3, die geraden von 6 aufwärts
Mariensiege	Nr. 2 und 3
Minoritengasse	
Minoritenplatz	
Möllerbastei	
Möllersteig	
Neuthorgasse	
Regierungsgasse	Nr. 2, 4, 6 und 8
Renngasse	
Rosengasse	
Rudolphsplatz	Nr. 1, 2
Salzgries	die ungeraden Nr. von 11, die geraden von 10 aufwärts
Schenkenstraße	
Schottenbastei	
Schottengasse	
Schottenring	
Schottensteig	
Schwertgasse	die ungeraden Nummern
Strauchgasse	Nr. 1, 2, 3, 4 und 5
Teinfaltstraße	
Tiefer Graben	die ungeraden Nummern, die geraden von 8—38
Volksgartenstraße	
Wachtelgasse	Nr. 2 und 5
Wallnerstraße	Nr. 10, 17, 19
Wächtergasse	
Werderthorgasse	
Wipplingerstraße	die ungeraden Nr. von 29, die geraden von 18 aufwärts
Zelintagasse	

Pfarre St. Peter.

I. Bezirk.

Bauernmarkt	Nr. 1—15
Berghof	Nr. 1—4
Brandstatt	Nr. 3 und 4
Brännerstraße	Nr. 2
Eisgrübel	Nr. 1—8
Fischerstiege	Nr. 2, 4 und 6
Freisingergasse	Nr. 1—9
Goldschmiedgasse	die ungeraden Nummern, die geraden von 6—14
Graben	die ungeraden Nummern 13, 15, 17, 21—31, dann die geraden 12, 14, 16, 20—30.
Habsburgergasse	Nr. 1, 2 und 4
Hoher Markt	die ungeraden Nr. von 1—9, die geraden von 2—8
Jordangasse	die ungeraden Nummern von 1 bis 7
Judengasse	die ungeraden Nummern
Jungferngasse	Nr. 1 und 2
Kleeblattgasse	die Nr. 2, 4, 11 und 13
Kramergasse	die ungeraden Nummern
Kreuzgasse	Nr. 1, 2, 3, 4, 5 und 7
Kühfußgasse	Nr. 1—6, 8 und 10

Landskrongasse	
Lichtensteg	Nr. 3 und 5
Mariengasse	Nr. 3 und 4
Milchgasse	
Petersplatz	Nr. 1—15
Roßmaringasse	Nr. 1—6
Salvatorgasse	die ungeraden Nr. von 1—5, die geraden von 2—8
Salzgasse	Nr. 1, 2, 6, 8
Schultergasse	Nr. 1—6, 8 und 10
Sterngasse	Nr. 1—7, 9, 11 und 13
Tuchlauben	die ungeraden Nr. von 11 aufwärts und die geraden
Vorlaufgasse	Nr. 1 und 2
Wildpretmarkt	Nr. 1—13
Wipplingerstraße	die ungeraden Nr. von 1—9, die geraden von 2—6

Pfarre St. Augustin.

I. Bezirk.

Annagasse	Nr. 1, 3, dann die geraden Nr. von 2—10
Academiestraße	mit Ausnahme von Nr. 1
Albrechtgasse	
Augustinerstraße	
Babenbergerstraße	
Bräunerstraße	Nr. 11 und 13
Burgring	
Cäciliegasse	
Ganovagasse	
Donnergasse	Nr. 1
Dorotheergasse	die ungeraden Nr. von 15, die geraden von 16 aufwärts
Elisabethstraße	
Eschenbachgasse	
Friedrichstraße	
Gauermannagasse	
Getreidemarkt	die geraden Nummern
Giselastraße	
Göttweiberggasse	
Himmelfortgasse	Nr. 2, 4 und 6
Hofgartenstraße	mit Ausnahme von Nr. 3
Johannesgasse	Nr. 1, 2, 3, 4 und 5
Josefsplatz	Nr. 5 und 6
Kärnthnering	
Kärnthnerstraße	die ungeraden Nr. von 27, die geraden von 26 aufwärts
Klostergasse	
Krugerstraße	die ungeraden Nr. von 1—11 und die geraden Nr.
Künstlergasse	
Lobkowitzplatz	
Lothringerstraße	Nr. 1—17
Magimilianstraße	
Neuer Markt	die ungeraden Nr. von 5—15, die geraden v. 6 aufwärts mit Ausnahme von Nr. 18
Ribelungengasse	
Sperngasse	

Obernring	
Plankengasse	die ungeraden Nr. von 1—7, dann Nr. 2, 4
Schillergasse	
Schillerplatz	
Schwangasse	
Schwarzenbergstraße	die geraden Nummern
Seilergasse	die ungeraden Nr. von 15, die geraden von 6 aufwärts
Spiegelgasse	die ungeraden Nr. von 5—25, dann Nr. 4, 6, 8, 14, 16
Stallburggasse	Nr. 1 und 3
Wallfischgasse	
Wallfischplatz	Nr. 4, 5, 6 und 7

Pfarre zu den neun Chören der Engel am Hof.

I. Bezirk.

Am Gestade	Nr. 2 und 4
Am Hof	
Bognergasse	
Färbergasse	
Fischerstiege	die ungeraden Nr. von 1—7
Fütterergasse	
Graben	Nr. 20
Haarhof	Nr. 2 und 4
Heidenschuß	Nr. 1 und 2
Frischgasse	
Jordangasse	Nr. 2 und 9
Judenplatz	
Kleeblattgasse	die ungeraden Nummern von 1—9
Körblergasse	Nr. 1 und 2
Kurrentgasse	
Lederergasse	
Marienstiege	Nr. 1
Naglergasse	
Pariserergasse	
Salvatorgasse	die ungeraden Nr. von 7, die geraden von 10 aufwärts
Schulhof	
Schwertgasse	die geraden Nummern
Seilerergasse	
Steindlgasse	
Stoß im Himmel	
Tiefer Graben	Nr. 2, 4, 6
Tuchlauben	die ungeraden Nr. von 1—9
Wachtelgasse	Nr. 1 und 3
Wipplingerstraße	die ungeraden Nr. von 11—27, die geraden von 8—16

Pfarre Maria Rotunda bei den P. P. Dominikanern.

I. Bezirk.

Aldergasse	
Auwinkel	
Barbaragasse	
Bäckerstraße	die ungeraden Nr. von 9, die geraden von 16 aufwärts
Bibergasse	
Dominikanerbastei	
Drachengasse	
Drahtgasse	
Eßiggasse	Nr. 4
Fleischmarkt	die ungeraden Nr. von 3, die geraden von 4 aufwärts
Franz Josefs-Quai	Nr. 1
Grashofgasse	Nr. 1 und 3
Griechengasse	die ungeraden Nr., dann Nr. 4, 6, 8 und 10.
Hafnersteig	
Jesuitengasse	
Köllnerhofgasse	Nr. 6
Laurenzerberg	
Postgasse	die ungeraden Nr. von 3 aufwärts, die geraden Nummern
Predigerergasse	
Rothenburmstraße	Nr. 24 und 26
Schonlaterngasse	
Schwibbogengasse	Nr. 3, 4
Sonnenfelsgasse	die ungeraden Nr. von 9, die geraden von 10 aufwärts
Sternwartgasse	
Stubenring	
Universitätsplatz	
Wolfengasse	
Wollzeile	Nr. 37

Pfarre St. Leopold in der Leopoldstadt.

II. Bezirk.

Am Tabor	
Auf der Haide	die ungeraden Nr. von 5, die geraden von 2 aufwärts
Augartenalleestraße	
Augartenstraße, obere	
untere	
Gircsngasse	die ungeraden Nr von 31 aufwärts
Donaustraße, obere	die ungeraden Nr von 1—45, dann Nr. 2
Glodengasse	die ungeraden Nummern, die geraden von 4 aufwärts
Hafnergasse	
Haidgasse	
Hufgasse	
Josefinengasse	
Konradgasse	
Kreuzgasse	
Krummbaumgasse	die ungeraden Nummern von 3 aufwärts
Leopoldgasse	
Malzgasse	

Mathildenplatz	
Nießbachgasse	
Möhrengasse, große	die ungeraden Nr. von 27, die geraden von 34 aufwärts
" kleine	Nr. 7, 9 und 16
Restrogasse	
Nordbahnstraße	Nr. 1, die geraden Nr. von 2—14.
Novaragasse	die ungeraden Nr. von 1—19, die geraden von 2—22
Odeongasse	
Pazmanitengasse	
Pfarrgasse, große	
" kleine	
Pfeffergasse	
Pillersdorfsgasse	
Raimundgasse	
Rothensterngasse	die ungeraden Nr. von 1—23, die geraden von 2—20
Ruppgasse	
Schiffamtsgasse	die ungeraden Nr., die geraden von 10 aufwärts
Schiffgasse, große	die ungeraden Nr. von 21, die geraden von 24 aufwärts
" kleine	Nr. 1
Schreigasse	
Sperlgasse, große	die ungeraden Nr. von 9, die geraden von 8 aufwärts
Stadtgutgasse, große	die ungeraden Nr., die geraden von 2—30
Taborstraße	die ungeraden Nr. von 25, die geraden von 26 aufwärts
Tandelmarktsgasse	die ungeraden Nr., die geraden von 2—20.
Theresiengasse	
Vereinsgasse	
Winkelgasse	

Pfarre zur heiligen Brigitta.

II. Bezirk.

Zu dieser Pfarre gehört die ganze Brigittenau. Die Gränze gegen die Pfarre St. Leopold bildet der Mathildenplatz, die gegen die Brigittenau gelegene Umfassungsmauer des Augartens und der Nordwest-Bahnhof.

Pfarre St. Johann in der Praterstraße.

II. Bezirk.

Adelengasse	
Afritanergasse	
Moisgasse	
Am Schüttel	
Asperngasse	die ungeraden Nummern
Augartenalleestraße	die rechte Seite aufwärts gegen die Nordbahnstraße
Circusgasse	die geraden Nummern
Czerningasse	
Donaustraße, untere	die ungeraden Nummern von 21 aufwärts
Emiliengasse	

Ferdinandsstraße	die ungeraden Nr. von 9, die geraden von 12 aufwärts
Franzensbrückenstraße	
Freudenau	
Fruchtgasse	
Fugbachtgasse	
Hedwiggasse	
Helenengasse	
Hofenedergasse	
Komödiengasse	Nr. 5, 8 und 10
Körnergasse	
Lichtenanergasse	
Mayergasse	
Nepomulgasse	
Nordbahnstraße	Nr. 3 und 16
Novaragasse	die ungeraden Nr. von 21, die geraden von 24 aufwärts
k. k. Prater	
Praterstraße	die ungeraden Nr. von 19, die geraden von 20 aufwärts
Robertgasse	
Rothensterngasse	die ungeraden Nr. von 25, die geraden von 22 aufwärts
Schrottgießergasse	
Schwemmgasse	
Stadtgutgasse, große	die geraden Nummern von 32 aufwärts
kleine	
Tempelgasse	
Ulrichgasse	
Waschhausgasse	
Weintraubengasse	

Pfarre St. Joseph in der Leopoldstadt.

II. Bezirk.

An der Brücke	
Auf der Galde	Nr. 1 und 3
Antergasse, große	
Antergasse, kleine	
Antongasse	
Asperngasse	die geraden Nummern
Circusgasse	die ungeraden Nummern von 1—29
Donaustraße, obere	die ungeraden Nr. von 47, die geraden von 4 aufwärts
untere	die ungeraden Nummern von 1—19
Ferdinandsstraße	die ungeraden Nr. von 1—7, die geraden von 2—10
Floßgasse	
Fischergasse	
Glockengasse	Nr. 2
Herminegasse	
Karmelitergasse	
Komödiengasse	Nr. 1, 2, 3, 4 und 6
Krummbaumgasse	Nr. 1, die geraden Nummern
Lilienbrunnengasse	
Mohrengasse, große	die ungeraden Nr. von 1—25, die geraden von 2—32
Mohrengasse, kleine	die ungeraden Nr. von 1—5, die geraden von 2—14
Neckerlegasse	
Praterstraße	die ungeraden Nr. von 1—17, die geraden von 2—18

Schiffamtsgasse	Nr. 2—8
Schiffgasse, große	die ungeraden Nr. von 1—19, die geraden von 2—22
" kleine	die ungeraden Nr. von 3 aufwärts, die geraden Nr.
Schmelzgasse	
Sperlgasse, große	die ungeraden Nr. von 1—7, die geraden von 2—6
" kleine	
Laborstraße	die ungeraden Nr. von 1—23, die geraden von 2—24
Landelmarktgasse	Nr. 22

Pfarrre zu den heiligen Peter und Paul in Erdberg.

III. Bezirk.

Almorgasse	
Apostelgasse	die ungeraden Nr. von 1—35, von Nr. 35 die untere Hälfte, die geraden von 2—40
Aufwaschgasse	
Baumgasse	die ungeraden Nr von 7, die geraden von 22 aufwärts
Beinsiedergasse	
Blumengasse	die ungeraden Nr. von 1—7, dann 2 und 4
Diétrichgasse	
Drorygasse	
Erdbergerlande	
Erdbergermaiß	
Erdbergerstraße	die ungeraden Nr. von 19 aufwärts, sämtl. gerade Nr.
Gestättengasse	
Keinergasse	
Kleingasse	
Knappengasse	
Kugelgasse	
Leonhardgasse	
Lustgasse	
Paulusgasse	
Paulusplatz	
Petrusgasse	die ungeraden Nummern von 1—9
Rabengasse	
Rajumoffskygasse	Nr. 1
Rüdengasse	
Schimmelgasse	die ungeraden Nr. von 1—19, die geraden von 2—14
Schlachthausgasse	Nr. 1 und 3, die geraden Nummern von 2—24
Schwalbengasse	
Thomasgasse	
Wassergasse	die ungeraden Nummern
Wällischgasse	
Weidegasse	

Pfarrre zu den heil. Rochus und Sebastian auf der Landstraße.

III. Bezirk.

Apostelgasse	die ungeraden Nr. von 35 (von Nr. 35 blos die obere Hälfte) an, dann Nr. 42
Arenberggasse	
Bahngasse, linke	
rechte	
Barichgasse	
Baumgasse	die Nr. 1, 3 und 5
Beatrizgasse	
Blumengasse	Nr. 9 und 11, dann 6 und 8
Erdburgerstraße	die ungeraden Nummern von 1—27
Gemeindeplatz	
Heumarkt	die ungeraden Nummern von 1—13
Invalidenstraße	Nr. 3, 5 und 7, dann die gegenüberliegenden Eisenbahn-Biaduct-Lokalitäten und die Markthalle
Krummgasse	
Landstraße, Hauptstraße	die ungeraden Nr. von 3—9, dann 13—113, die geraden von 2—116
Münzgasse	
Neulinggasse	
Ottogasse	
Partgasse	Nr. 4—14, dann Nr. 1—3
Pfarrhofgasse	
Posthorngasse	
Rafumofstygasse	die ungeraden Nr. von 3—7, die geraden von 10—24
Reisnerstraße	die ungeraden Nr. von 1—27, die geraden von 2—36
Rochusgasse	
Rudolfs-gasse	die geraden Nummern
Salesianergasse	Nr. 1
Salmgasse	die ungeraden Nr. von 1—13, die geraden von 4—14
Sechstrügelgasse	
Siegelgasse	
Thongasse	
Ungargasse	die ungeraden Nr. von 1—59, die geraden Nummern
Wassergasse	die Nummern 4, 6 und 8

Pfarrre zum heiligen Othmar unter den Weißgärbern.

III. Bezirk.

Adamsgasse	
Blattgasse	
Blüthengasse	
Custozzagasse	
Dampfschiffstraße	
Dianagasse	
Gärtnergasse	
Hauptstraße	Nr. 1 und 11.
Hezgasse	
Invalidenstraße	Nr. 1 und die gegenüberliegenden Eisenbahn-Biaduct-Lokalitäten

Kegelgasse	
Kollergasse	
Koloniegasse	
Krieglergasse	
Lorberggasse	
Löwengasse	
Marrerergasse	
Matthäusgasse	
Parlgasse	von Nr. 5 aufwärts
Pfefferhofgasse	
Pragerstraße	
Radekystraße	
Raimoessyngasse	die geraden Nummern von 2—8 und Nr. 4
Salmgasse	Nr. 2
Stammgasse	
Viaduktgasse, obere	
" untere	
Wassergasse	Nr. 2
Weißgärberlande	
Weißgärberstraße, obere	
" untere	
Zollamtstraße, hintere	
" vordere	
Zollgasse	
Zuckergasse	

Pfarre Maria: Geburt am Rennweg.

III. Bezirk.

Am Kanal	
Arientalweg	
Bahngasse, obere	
Baumgasse	die geraden Nummern von 2—20
Boerhabegasse	
Fasangasse	
Gerlgasse	
Gafengasse	
Hohlweggasse	
Hühnergasse	
Klimschgasse	
Köblgasse	
Landstraße, Hauptstraße	die ungeraden Nr. von 115, die geraden v. 118 aufwärts
Lissagasse	
Magazingasse	Nr. 4
Mohsgasse	
Petrusgasse	Nr. 11, 13, 15
Rennweg	die ungeraden Nr. von 31, die geraden von 20 aufwärts
Rudolfgasse	die ungeraden Nummern
Schlachthausgasse	Nr. 5 und 26
Schimmelgasse	die ungeraden Nr. von 21, die geraden von 16 aufwärts
Schulgasse	
Schützengasse	
Stanislansgasse	

Steingasse
 Fegethofgasse
 Ungargasse
 Viehmarkt-gasse
 ferner:
 die vor der St. Marger
 Linie liegenden einzelnen
 zum III. Bezirke gehörigen
 Häuser

die ungeraden Nummern von 61 aufwärts

Pfarre St. Carl auf der Wieden.

III. Bezirk.

Seugasse
 Seumarkt
 Lagergasse
 Raqasimgasse
 Marokkanergasse
 Michaelgasse
 Dohlgasse
 Reissnergasse
 Rennweg
 Salsianergasse
 Strohgasse
 Traungasse

die ungeraden Nr. von 15 aufwärts und Nr. 2

Nr. 2

die geraden Nr. von 38, die ungeraden von 29 aufwärts
 die ungeraden Nr. von 1—29, die geraden von 2—18
 die ungeraden Nr. von 3 aufwärts, die geraden Nummern

IV. Bezirk.

Alteegasse, obere
 " untere
 Seugasse
 Seemühlgasse
 Karls-gasse
 Margarethenstraße
 Mühlbachgasse
 Mühlgasse
 Obstmarkt
 Panigl-gasse
 Preßgasse
 Reffelgasse
 Schiffanergasse
 Schleifmühlgasse
 Schmöllerlgasse
 Taubstummen-gasse
 Technikerstraße
 Wieden, Hauptstraße
 Wienstraße
 Wohllebengasse

die geraden Nummern von 2—32

die geraden Nummern von 10—16

die ungeraden Nr. von 1—9, die geraden von 2—16

die ungeraden Nr. von 1—11, die geraden von 2—12

die ungeraden Nr. von 21, die geraden von 28 aufwärts

die ungeraden Nr. v. 1 aufwärts, die geraden Nummern
 die ungeraden Nr. von 11, die geraden von 10 aufwärts
 Nr. 1 und 2

die ungeraden Nr. von 1—5, die geraden von 2—12

die ungeraden Nr. von 1—17, die geraden von 2—10

die ungeraden Nummern von 1—33

Pfarre zu den heiligen Schutzengeln auf der Wieden.

IV. Bezirk.

Dannhausergasse	
Favoritenstraße	die ungeraden Nr. von 1—15, die geraden von 2—26
Fleischmangasse	
Floragasse	
Freundgasse	
Hedtingasse	
Heumühlgasse	die ungeraden Nummern, die geraden von 2—8
Hundstürmerstraße	Nr. 1, 2, 3, 4 und 6
Karolygasse	
Kettenbrückengasse	die geraden Nummern
Kleinschmiedgasse	
Maierhofgasse	
Margarethenstraße	die ungeraden Nr. von 11—45, die geraden von 18—52
Mittersteig	Nr. 2
Mosgasse	
Mozartgasse	
Mozartplatz	
Mühlgasse	Nr. 11, 13 und 15
Neugasse, große	die ungeraden Nr. von 3 aufwärts, die geraden Nummern
Neumanngasse	
Paulanergasse	
Preßgasse	die ungeraden Nr. von 1—19, die geraden von 2—26
Rittergasse	Nr. 1, dann die geraden Nummern von 2—8
Schaumburgergasse	die ungeraden Nr. von 1—9, dann Nr. 2
Schäfergasse	die ungeraden Nr. von 1—21, die geraden von 2—22
Schleifmühlgasse	die ungeraden Nr. von 1—9, die geraden von 2—8
Schlüffelgasse	
Taubstummgasse	Nr. 7
Waaggasse	
Waltergasse	
Wieden, Hauptstraße	die ungeraden Nr. von 19—71, die geraden von 12—58
Wienstraße	Nr. 35, 37 und 39

Pfarre St. Elisabeth auf der Wieden.

IV. Bezirk.

Belvederegasse	
Favoritenstraße	die ungeraden Nr. von 17, die geraden von 28 aufwärts
Goldeggasse	
Hengasse	die geraden Nummern von 34 aufwärts
Hungelbrunnengasse	die ungeraden Nummern, dann Nr. 2—8
Karolinengasse	
Karolinensplatz	
Koltschitzgasse	
Louisegasse	
Rainergasse	die ungeraden Nr. von 1—17, die geraden von 2—18
Schaumburgergasse	die ungeraden Nr. v. 11 aufwärts, die geraden v. 4—22
Schwöllergasse	die ungeraden Nr. von 3, die geraden von 4 aufwärts
Soffengasse	
Starhembergasse	
Theresianungasse	
Viktorgasse	
Weiringergasse	

Außerhalb der Favoritenlinie.

Alpengasse
Columbusgasse
Columbusplatz
Erlachgasse
Eugengasse
Eugenplatz
Gluckgasse
Göthegasse
Grenzgasse
Hebelgasse
Herndl-gasse
Himbergerstraße
Humboldt-gasse
Johannitergasse
Katharinengasse
Keppel-gasse
Keppel-platz
Laaerstraße
Landgutgasse
Lannergasse
Laxenburgerstraße
Lehm-gasse
Maucharts-gasse
Ordengasse
Planetengasse
Duellengasse
Raaberbahngasse
Schleiergasse
Seefeldergasse
Simmeringerstraße
Sonnenwendgasse
Staatsbahnhof
Südbahnstraße
Südbahnplatz
Umlandgasse
Waldgasse
Wielandgasse
Wielandplatz

V. Bezirk.

Berthagasse
Dampf-gasse
Gösgasse
Hafengasse
Jagd-gasse
Laxenburgerstraße

Pfarre zum heiligen Florian in Makleinsdorf.

IV. Bezirk.

Blechthurmgaſſe	die geraden Nummern
Zgelgaſſe	
Klagbaumgaſſe	
Lambrechtgaſſe	
Mitterſteig	die ungeraden Nummern von 1—9
Neugaſſe, große	Nr. 1
Trappelgaſſe	
Rainergaſſe	die ungeraden Nr. von 19, die geraden von 20 aufwärts
Wieden, Hauptſtraße	die ungeraden Nr. von 73, die geraden von 60 aufwärts
Ziegelofengäſſe	die ungeraden Nr. von 1—39, die geraden von 2—26
ferner:	
außerhalb der Makleinsdorfer Linie mehrere zum IV. Bezirke gehörige Häuſer.	

V. Bezirk.

Bachergaſſe	
Bacherplatz	
Blechthurmgaſſe	die ungeraden Nummern
Ginſiedlergaſſe	
Hartmanngaſſe	
Krongaſſe	Nr. 1
Laurenggaſſe	
Makleinsdorferſtraße	
Mitterſteig	die ungeraden Nr. v. 11 aufwärts, die geraden v. 2a—26
Mohngaſſe	
Nikolsdorfergaſſe	
Neugaſſe, kleine	Nr. 1
Raingaſſe	die ungeraden Nr. von 19, die geraden von 20 aufwärts
Ramperdorfergaſſe	
Reinprechtsdorferſtraße	die ungeraden Nr. von 1—5, die geraden von 2—10
Schußwallgaſſe	
Siebenbrunnengefeld	
Siebenbrunnengäſſe	die ungeraden Nr. von 1—63, die geraden von 8—70
Zentagaſſe	die ungeraden Nr. von 1—13, die geraden von 2—12

Pfarre zum heiligen Joſeph in Margarethen.

IV. Bezirk.

Margarethenſtraße	Nr. 47 und 49
Neugaſſe, kleine	die geraden Nummern von 4 aufwärts
Nittergaſſe	Nr. 3 und 10
Schäffergaſſe	Nr. 23, 24

V. Bezirk.

Am Hundsturm	
Amthausgasse	
Arbeitergasse	
Bären-gasse	
Bräuhausgasse, obere	
untere	
Christofgasse	
Fußgasse	
Franzengasse	
Gartengasse	
Gießaugasse	
Griesgasse	
Großgasse	
Grüngasse	
Hofgasse	
Hundstürmerstraße	die ungeraden Nr. von 5, die geraden von 8 aufwärts
Johann-gasse	die ungeraden Nummern
Kettenbrüdgasse	
Kohl-gasse	die ungeraden Nr. von 3 aufwärts, die geraden Nr.
Krongasse	
Luftgasse	die ungeraden Nr. von 51—75, die geraden von 54—84
Margarethenstraße	
Margarethenplatz	
Manthausgasse	
Mittersteig	Nr. 28 und 30
Neugasse, kleine	die ungeraden Nummern von 3 aufwärts
Nevillegasse	
Nilgramgasse	
Reinprechtsdorferstraße	die ungeraden Nr. von 7, die geraden von 10 aufwärts
Rüdiger-gasse	
Schloßgasse	
Schwarzborngasse	
Siebenbrunnengasse	Nr. 2, 4, 6
Sonnenhofgasse	
Spengergasse	
Steggasse	
Straußengasse	
Traubengasse	
Wehr-gasse	
Wildenmann-gasse	
Wienstraße	die ungeraden Nr. von 41 aufwärts, die geraden Nr.
Zentagasse	die ungeraden Nr. v. 11—15, die geraden v. 14 aufwärts
Ziegelofengasse	Nr. 41, dann die geraden Nr. von 28 aufwärts
Zuggasse	

Pfarre zum heiligen Ägydius in Gumpendorf.

VI. Bezirk.

Ägydigasse
Amlinggasse
Blaugasse
Brauer-gasse

Brückengasse	
Bürgerhospitalgasse	
Dominikanergasse	
Eisvogelgasse	
Eßterhazngasse	die ungeraden Nummern
Fallgasse	
Garbergasse	
Gfrrnergasse	
Grasgasse	
Gumpendorferstraße	die ungeraden Nr. von 69, die geraden von 68 aufwärts
Haydngasse	
Hirschengasse	
Hofmühlgasse	
Hornpostelgasse	
Kaferngasse	
Königseggasse	
Kurzgasse	
Linieugasse	
Magdalenenstraße	die ungeraden Nr. von 69, die geraden von 102 aufwärts
Marchettigasse	
Mariahilferstraße	die ungeraden Nummern von 85 aufwärts
Matrofenngasse	
Meravigliagasse	
Millergasse	
Mittelgasse	
Mollardgasse	
Morizgasse	
Münzwardeingasse	
Sandwirthgasse	
Schmalzhofgasse	
Schwarzgasse	
Spörlingasse	
Strohmaiergasse	
Stumpergasse	
Thurnburggasse	
Ufergasse	
Wallgasse	
Webgasse	

Pfarr Mariahilf.

VI. Bezirk.

Barnabitengasse	
Bergsteigasse	
Corneliusgasse	
Eßterhazngasse	die geraden Nummern
Gumpendorferstraße	die ungeraden Nr. von 63—67, die geraden von 58—66
Kaunigasse	die ungeraden Nr. von 5 aufwärts, die geraden Nr.
Kollergergasse	
Koavernikusgasse	
Magdalenenstraße	die ungeraden Nr. von 37—67, die geraden von 74—100
Mariahilferstraße	die ungeraden Nummern von 33—83

Keltengasse
 Schreiber-gasse
 Bäcker-gasse
 Windmühl-gasse

Nr. 51, dann die geraden Nummern

VII. Bezirk.

Kirchengasse
 Lindengasse
 Mariahilferstraße
 Wondscheingasse
 Siebenstern-gasse
 Stiftgasse
 Zollergasse

die ungeraden Nr. von 1—21, die geraden von 2—30
 die geraden Nummern von 26—60
 die ungeraden Nummern von 1—11
 die ungeraden Nummern von 13—31
 die ungeraden Nummern von 1—21
 die geraden Nummern von 2—22

Pfarre zum heiligen Joseph ob der Laimgrube.

VI. Bezirk.

Bettlerstiege
 Bienengasse
 Dreihufeisengasse
 Dürergasse
 Engelgasse
 Füllgradergasse
 Getreidemarkt
 Gumpendorferstraße
 Kanal-gasse
 Kannthgasse
 Laimgrubengasse
 Luftbadgasse
 Magdalenenstraße
 Mariahilferstraße
 Papagenogasse
 Pfauengasse
 Rahlgasse
 Steiegasse
 Theatergasse
 Theobaldgasse
 Windmühl-gasse

die ungeraden Nummern
 die ungeraden Nr. von 1—61, die geraden von 2—56
 Nr. 1 und 3
 die ungeraden Nr. von 1—35, die geraden von 2—72
 die ungeraden Nummern von 1—31
 die ungeraden Nummern von 1—49

VII. Bezirk.

Breite Gasse
 Burggasse
 Hofstallstraße
 Mariahilferstraße
 Siebenstern-gasse
 Stiftgasse

die ungeraden Nr. von 1—9, die geraden von 2—14
 Nr. 1
 Nr. 1
 die geraden Nummern von 2—24
 die ungeraden Nummern von 1—11
 Nr. 2

Pfarre zum heiligen Laurentz in Schottenfeld.

VII. Bezirk.

Andlergasse	
Andreasgasse	
Apollogasse	
Bandgasse	
Burggasse	die ungeraden Nr. von 67 aufwärts
Dreilaufergasse	
Halbgasse	die ungeraden Nr. von 1—11, die geraden von 2—16
Hermannsgasse	
Kaiserstraße	die ungeraden Nr. von 1—75, die geraden von 2—70
Kandlgasse	
Mariahilferstraße	die geraden Nr. von 62 aufwärts
Mondscheingasse	die ungeraden Nr. von 13 aufwärts, die geraden Nr.
Neubaugasse	die ungeraden Nr. von 1—67, die geraden von 2—46
Nichtergergasse	
Schottenfeldgasse	die ungeraden Nr. von 1—73, die geraden von 2—68
Seidengasse	
Siebensterngasse	die ungeraden Nr. von 33 aufwärts
Westbahnstraße	
Zieglergasse	die ungeraden Nr. von 1—57, die geraden von 2—70
Zollergasse	die ungeraden Nummern, die geraden von 24 aufwärts

Pfarre St. Ulrich.

VII. Bezirk.

Breite Gasse	die ungeraden von 11, die geraden Nr. von 16 aufwärts
Burggasse	die ungeraden Nr. von 3—65, die geraden von 2—66
Döblergasse	
Fähziehergasse	
Fleischhauergasse	
Gutenberggasse	
Hofstallstraße	die ungeraden Nr. von 3 aufwärts
Kirchberggasse	
Kirchengasse	die ungeraden Nr. von 23, die geraden von 32 aufwärts
Leichenfelderstraße	die ungeraden Nummern von 1—57
Marzellingasse	
Mehritaritentgasse	die geraden Nummern
Myrthengasse	die ungeraden Nr. von 69, die geraden von 48 aufwärts
Neubaugasse	die ungeraden Nr. von 1—77, die geraden von 2—58
Neustiftgasse	
Schottenhofgasse	
Siebensterngasse	die geraden Nummern
Siegmundgasse	
Spindlergasse	
Spittelberggasse	
Stiftgasse	die ungeraden Nr. von 23, die geraden von 4 aufwärts
Stuckgasse	
St. Ulrichsplatz	

Pfarre zu den heiligen sieben Zufluchten in Altlerchenfeld.

VII. Bezirk.

Badhausgasse	
Bernardgasse	
Brücklgasse	
Burggasse	die geraden Nr. von 68 aufwärts
Halbgasse	die ungeraden Nr. von 13, die geraden von 18 aufwärts
Kaiserstraße	die " " " 77, " " " 72 "
Lerchenfelderstraße	die ungeraden Nr. von 59 aufwärts
Myrthengasse	die ungeraden Nummern
Neustiftgasse	die ungeraden Nr. von 79, die geraden von 60 aufwärts
Schottenfeldgasse	die ungeraden Nr. von 75, die geraden von 70 aufwärts
Zieglergasse	die ungeraden Nr. von 59, die geraden von 72 aufwärts

VIII. Bezirk.

Blindengasse	die ungeraden Nr. von 1—2), die geraden von 2—32
Josefstädterstraße	die ungeraden Nr. von 45 aufwärts
Lerchenfelderstraße	die geraden Nr. von 52 aufwärts
Lerchengasse	
Pfeilgasse	
Stolzenthalgasse	
Tigergasse	

Pfarre Maria Treu in der Josephstadt.

VIII. Bezirk.

Albertgasse	die ungeraden Nr. 1—11, dann Nr. 2
Anerspergstraße	
Bennogasse	die Nr. 1, 3 und 5, dann 2, 4 und 6
Bennoplatz	die Nr. 1 und 3, dann 2 und 4
Blindengasse	Nr. 31 und 33, dann die geraden Nr. von 34 aufwärts
Buchfeldgasse	
Florianigasse	die ungeraden Nr. 1 und 3, dann von 11 aufwärts
Fuhrmannsgasse	
Georgsgasse	
Josefsgasse	
Josefstädterstraße	die ungeraden Nr. von 1—43, die geraden Nr.
Langegasse	die ungeraden Nr., die geraden von 2—54
Lederergasse	die ungeraden Nr. von 1—19, die geraden von 2—14
Lenangasse	
Lerchenfelderstraße	die geraden Nr. von 2—50
Löwenburggasse	
Maria Treu Gasse	
Neudeggergasse	
Piaristengasse	
Rathhausstraße	die ungeraden Nr. von 1—45
Rothenhof	
Schmiedgasse	
Strozsigasse	
Frauentroggasse	
Tulpengasse	die ungeraden Nummern, dann 2 und 4
Wickenburggasse	Nr. 2, 4, 6
Zeltgasse	

Pfarre zur heiligen Dreifaltigkeit in der Alservorstadt.

VIII. Bezirk.

Albertgasse	die ungeraden Nr. von 13, die geraden von 4 aufwärts
Albertplatz	
Alserstraße	die ungeraden Nummern
Bennogasse	die ungeraden Nr. von 7, die geraden von 8 aufwärts
Bennoplatz	die Nr. 5 und 7, dann 6 und 8
Breitensfeldergasse	
Daungasse	
Feldgasse	
Florianigasse	Nr. 5, 7, 9, dann die geraden Nummern
Häspingergasse	
Kochgasse	
Lammgasse	
Langgasse	die geraden Nummern von 56 aufwärts
Laudongasse	
Lederergasse	die ungeraden Nr. von 21, die geraden von 16 aufwärts
Mölkergasse	
Rathhausstraße	Nr. 17 und 19
Reitergasse	
Schlüsselgasse	
Tulpengasse	Nr. 6 und 8
Wickenburggasse	die ungeraden Nr., die geraden von 8 aufwärts

IX. Bezirk.

Alsergasse	
Alserstraße	die geraden Nummern
Beethovengasse	
Brünnlbädgasse	
Brünnlgasse	
Eisengasse	
Garnisonsgasse	
Gießergasse	
Höfergasse	
Kinderhospitalgasse	
Lackirergasse	
Lazarethgasse	
Ludwiggasse	
Mariannengasse	
Michelbäuerngasse	
Nadlergasse	
Nußdorferstraße	Nr. 1.
Pelkangasse	
Rothenhausgasse	
Senfengasse	
Severingasse	
Spitalgasse	
Schwarzspanierstraße	
van Swietengasse	
Währingerstraße	die ungeraden Nummern, dann Nr. 46

Pfarre zu den heiligen vierzehn Nothhelfern in Lichtenthal.

IX. Bezirk.

Alserbachstraße	die ungeraden Nummern
Althangasse	
Augasse	
Badgasse	
Bleidergasse	
Bindergasse	
Dreihackengasse	
Fechtergasse	
Fluchtgasse	
Friedhofgasse	
Galileigasse	
Gemeindegasse	
Himmelfortstiege	
Kapellengasse	
Lichtenthalergasse	
Lichtensteinstraße	die ungeraden Nr. von 71, die geraden von 50 aufwärts
Marktgasse	
Nußgasse	
Nußdorferstraße	die ungeraden Nr. von 3 aufwärts, die geraden v. 22—90
Nußgasse	
Pulverthurngasse	
Salzergasse	
Säulengasse	
Schubertgasse	
Sechschimmelgasse	
Simondentgasse	
Sobiestigasse	
Sobiestiplatz	
Spittelauergasse	
Spittelauerlande	
Thurygasse	
Vereinsstiege	
Viriogasse	
Wagnergasse	
Währingerstraße	die geraden Nr. von 48 aufwärts
Wiejengasse	

Pfarre Maria-Verkündigung in der Hofau.

IX. Bezirk.

Alserbachstraße	die geraden Nummern
Bergstraße	
Dietrichsteingasse	
Draßgasse	
Fürstengasse	
Grünethorgasse	
Hahngasse	
Harmoniegasse	

Görlgasse	
Kolinstraße	
Lichtensteinstraße	die ungeraden Nr. von 1—71, die geraden von 2—48
Maria Theresienstraße	
Rußdorferstraße	die geraden Nr. von 2—20
Peregringasse	
Porzellangasse	
Pramergasse	
Rossauerlande	
Rothen Löwengasse	
Schlickgasse	
Schlickplatz	
Seregasse	
Servitengasse	
Strudelhof	
Thurngasse	
Türkenstraße	
Versorgungshausstraße	
Währingerstraße	die geraden Nr. von 2—44
Waisenhausgasse	
Wasagasse	
Chemisches Laboratorium	
l. t. Real-Gymnasium	
Rudolfinum	



