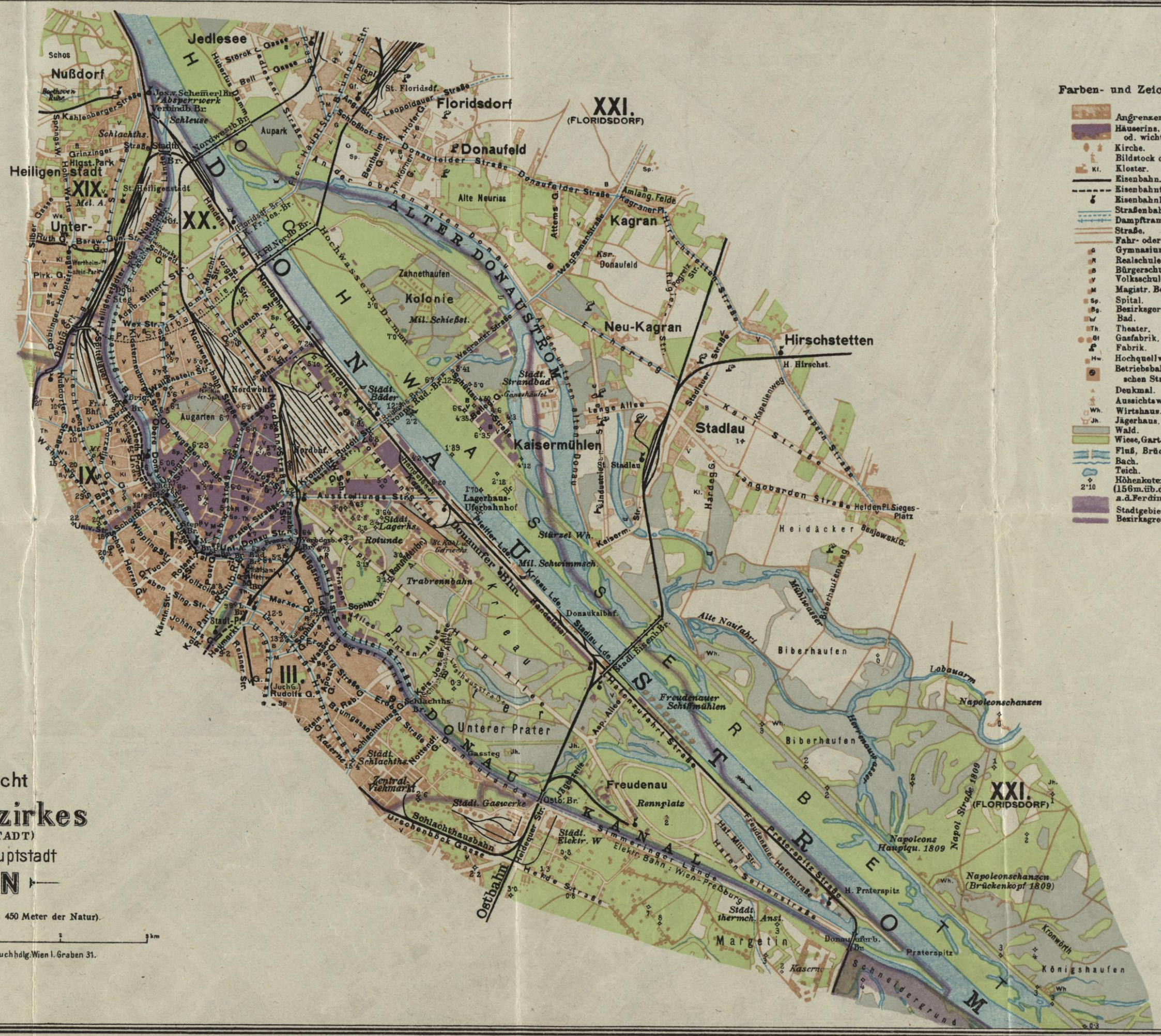
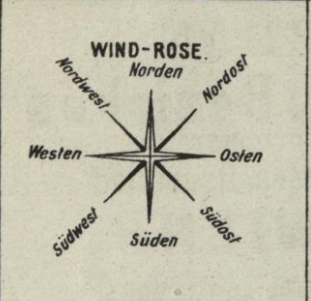


PROF. DR. C. C. ...  
 ...

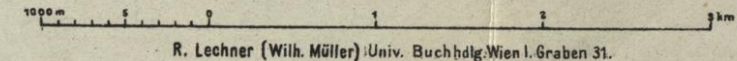


Farben- und Zeichenerklärung:

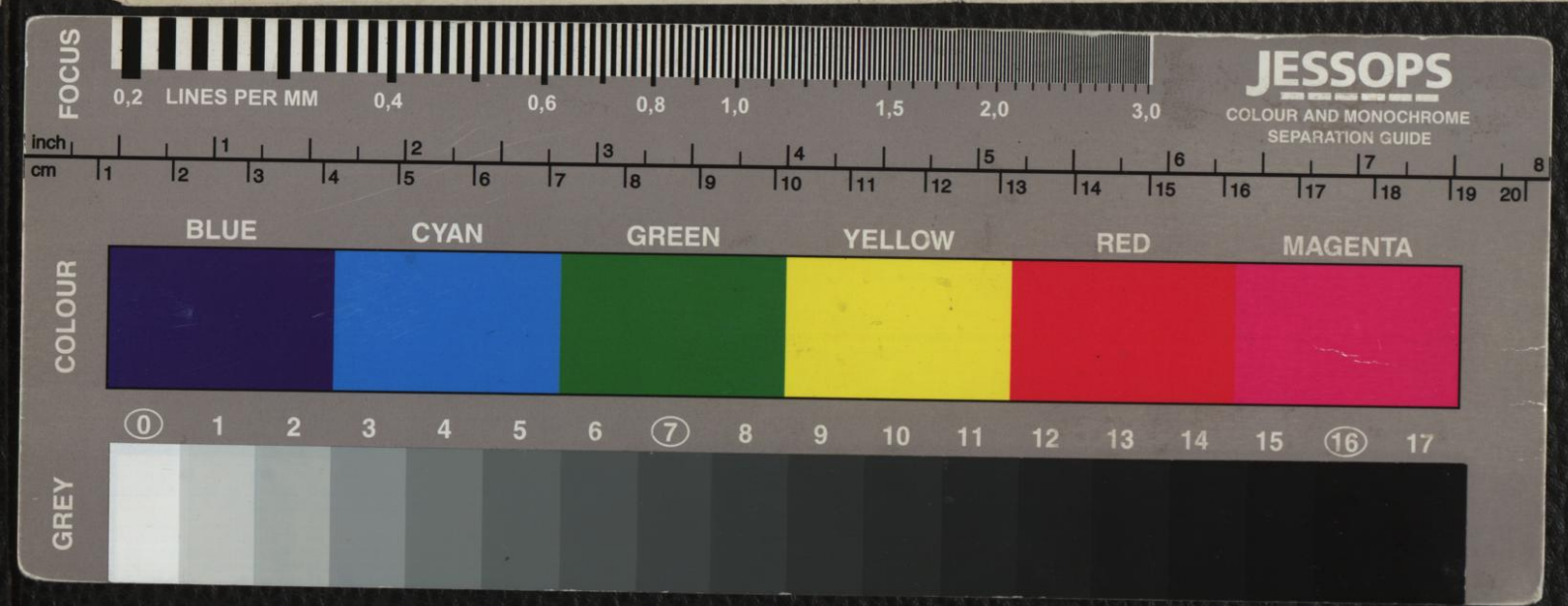
- Angrenzende Bezirke.
- Häuser, m. öffentl. od. wicht. Gebäud.
- Kirche.
- Bildstock od. Kreuz.
- Kloster.
- Eisenbahn.
- Eisenbahnhaltestelle.
- Straßenbahn.
- Dampftramway, Autobus.
- Straße.
- Fahr- oder Gehweg.
- Gymnasium.
- Realschule.
- Bürgerschule.
- Volksschule.
- Magistr. Bezirksamt.
- Spital.
- Bezirksgericht.
- Bad.
- Theater.
- Gasfabrik.
- Fabrik.
- Hochquellwasserreservoir.
- Betriebbahnhof d. städt. Straßenbahnen.
- Denkmal.
- Aussichtswarte.
- Wirtshaus.
- Jägerhaus.
- Wald.
- Wiese, Garten.
- Fluß, Brücke.
- Bach.
- Teich.
- Höhenknoten üb. d. Normalp. 0 (156 m. ü. d. Meer) d. Pegels a. d. Ferdinandsbrücke.
- Stadtgebietsgrenze.
- Bezirksgrenze.

Übersicht  
 des II. Bezirkes  
 (LEOPOLDSTADT)  
 der Bundes-Hauptstadt  
 WIEN

im Maße 1:45.000 (1 Zentimeter = 450 Meter der Natur).



R. Lechner (Wilh. Müller) Univ. Buchhdlg. Wien I. Graben 31.





K 711.478

7176.15

REGIERUNGSRAT  
PROF. F. CIZEK  
WIEN II., SCHWINDGASSE 17

# PLAN des II. Bezirkes (LEOPOLDSTADT) der Bundes-Hauptstadt WIEN

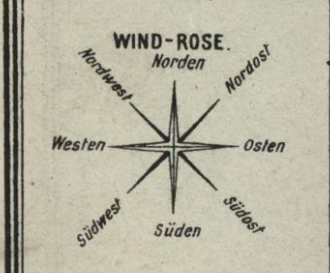
im Maßstab 1:10.000.

R. LECHNER (Wih. Müller) Univ. Buchhdlg.  
I. Graben 31.



### Zeichen - Erklärung.

- Höhenkoten üb. d. Normalp. 0/150m
- 2:10 üb. d. M. J. d. Reg. a. d. Ferdinandkanal
- Angrenzende Bezirke
- Häuser m. öffentl. Geb. u. Anst.
- Eisenbahn u. Stadtbahn
- Bahnhof u. Haltestelle
- Straßenbahnen
- Grenzen
- Kirche u. Kapelle
- Gärten u. Wälder
- Wälder
- Flüsse



Alle Rechte vorbehalten.

Mit Erlaubnis des hochhohen k. k. niederösterreich. Landesschulrates 2.4570/1 - II. vom 8. November 1910, für den Unterrichts-Gebrauch an allen Volksschulen Wiens zulässig erklärt.

Lith. u. Druck v. K. Piller Wien III.

