

Das neue Wiener Rathhaus.



Südöstlicher Flügel der Hauptfacade mit einem Theil der Loggia.

Aile du sud-est de la façade principale avec une partie de la „loggia“.

South-eastern wing of the principal facade, with a fragment of the „loggia“.

Das neue Wiener Rathhaus.



Theil der Mittelpartie der Hauptfäçade.

Fragment de la partie centrale de la façade principale. — Fragment of the central part of the principal facade.

Das neue Wiener Rathhaus.



Gitterthor der Westportale.

Porte treillissée de la façade du ouest. — Iron gate in the western façade.

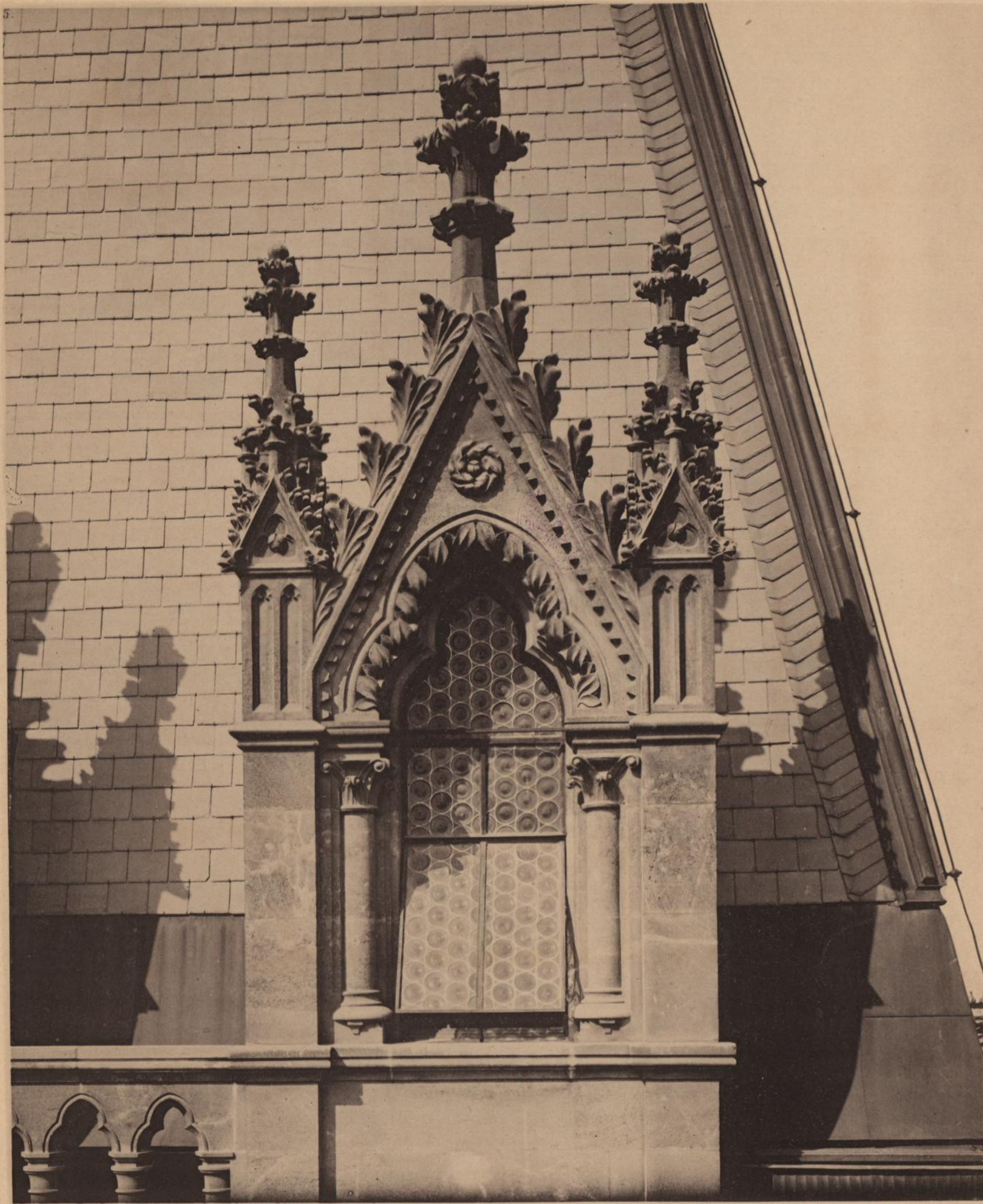
Das neue Wiener Rathhaus.



Gitterthor der Einfahrt in einen der Seitenhöfe.

Porte treillissée. Entrée d'une cour latérale. — Iron gate of the door-way to one of the side-yard.

Das neue Wiener Rathhaus.



Dacherker an den Aufbauten der Seitenfassaden.

Lucarne d'une façade latérale. — Bay-window on one of the side-façade.

Das neue Wiener Rathhaus.



Durchfahrt in der Längsseite des grossen Hofes.

Porte-cochère dans la longueur de la grande cour. — Doorway in the length-side of the great yard.

Das neue Wiener Rathhaus.



Arcaden im grossen Hofe. Längenseite.

Arcades dans la grande cour. Côté de long. — Arcades in the great yard. Length-side.

Das neue Wiener Rathhaus.



Arcaden im grossen Hofe. Stirnseite.

Arcades dans la grande cour. Côté de front. — Arcades in the great yard. Front side.

Das neue Wiener Rathhaus.



Détail des Polygonausbaues im grossen Hofe. Erster Stock.

Détail du polygon dans la grande cour. Premier étage. — Details of the polygon in the great yard. First floor.

Das neue Wiener Rathhaus.

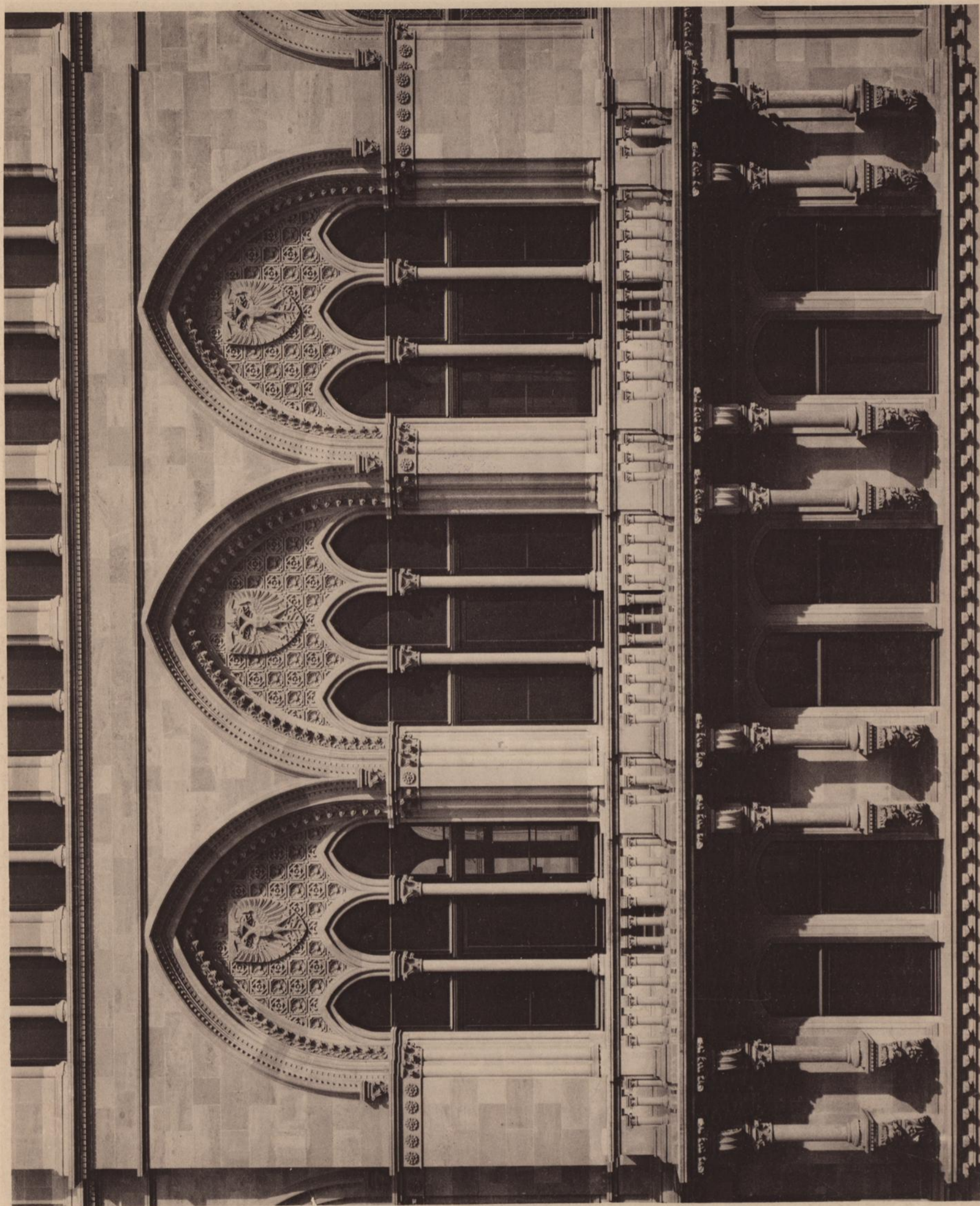


Gewölbe im Parterre des Polygonausbaues mit Durchsicht in den grossen Hof.

Voûtes au rez-de-chaussée du polygon, donnant sur la grande cour.

Vaults in the ground-floor of the projecting construction, looking into the great yard.

Das neue Wiener Rathhaus.



Erster Stock der Mittelpartie an der Langfaçade im grossen Hofe.

Premier étage de la partie centrale à la façade de long dans la grande cour. — First flight in the central-part of the great yard.

Das neue Wiener Rathhaus.



Volkshalle. Fensterpartie gegen den grossen Hof.

Salle du pas perdu. Fenêtres donant sur la grande cour. — Public-Hall. Windows, looking into the great yard.

Das neue Wiener Rathhaus.



Volkshalle. Portal und Fenster gegen die Ostseite.

Salle du pas perdu. Portal et fenêtre vers l'est. — Public-Hall. Portal and window towards east.

Das neue Wiener Rathhaus.



Gemeinderaths-Vestibule.

Vestibule for the city council. — Vestibule du conseil municipal.

Das neue Wiener Rathhaus.



Gemeinderaths-Vestibule mit Ausgang gegen den grossen Hof.

Vestibule, looking into the great yard. — Vestibule du conseil municipal, donnant sur la grande cour.

Das neue Wiener Rathhaus.



Stiegenaufgang im Gemeinderaths-Vestibule.

Staircase-Vestibule for the city council. — Montée dans le vestibule du conseil municipal.

Das neue Wiener Rathhaus.



Gemeinderaths-Stiege in der Höhe des ersten Stockes.

L'escalier du conseil municipal. — Staircase for the city council.

Das neue Wiener Rathhaus.



Inneres Durchfahrts-Vestibule mit Aufgang zur Feststiege.

Vestibule intérieur, avec montée du grand escalier. — Inner passage-vestible, with ascent to the great stairs.

Das neue Wiener Rathhaus.



Heststiege. Mezaninpodest gegen das Hauptvestibule.

Grand escalier. Mezanin-reposée vers le vestibule principale. — Grand staircase. Mezanin-resting-place looking towards the vestibule.

Das neue Wiener Rathhaus.



Corridor im ersten Stock neben der Feststiege.

Corridor, at the side of the staircase. First floor. — Corridor à côté de l'escalier. Premier étage.

Das neue Wiener Rathhaus.



Seitenschiff des Festsaales gegen den grossen Hof.

Nef basse de la salle de banquet, donnant sur la grande cour. — Side-nave of the banquet-hall, looking into the great yard.

Das neue Wiener Rathhaus.



Festsaal. Total-Ansicht.

Banquet-Hall. Total view. — Grande salle de fête. Vue totale.

Das neue Wiener Rathhaus.



Festsaal. Stirnseite.

Banquet-Hall. Front-side. — Grande salle de fête. Partie frontale.

Das neue Wiener Rathhaus.



Festsaal. Detail einer Ecke.

Banquet-Hall. Details of a corner. — Grande salle de fête. Détails d'un coin.

Das neue Wiener Rathhaus.



Festsaal. Detail über einem Orchester.

Banquet-Hall. Detail above one of the music-stand. — Grande salle de fête. Détail au-dessus d'un orchestre.

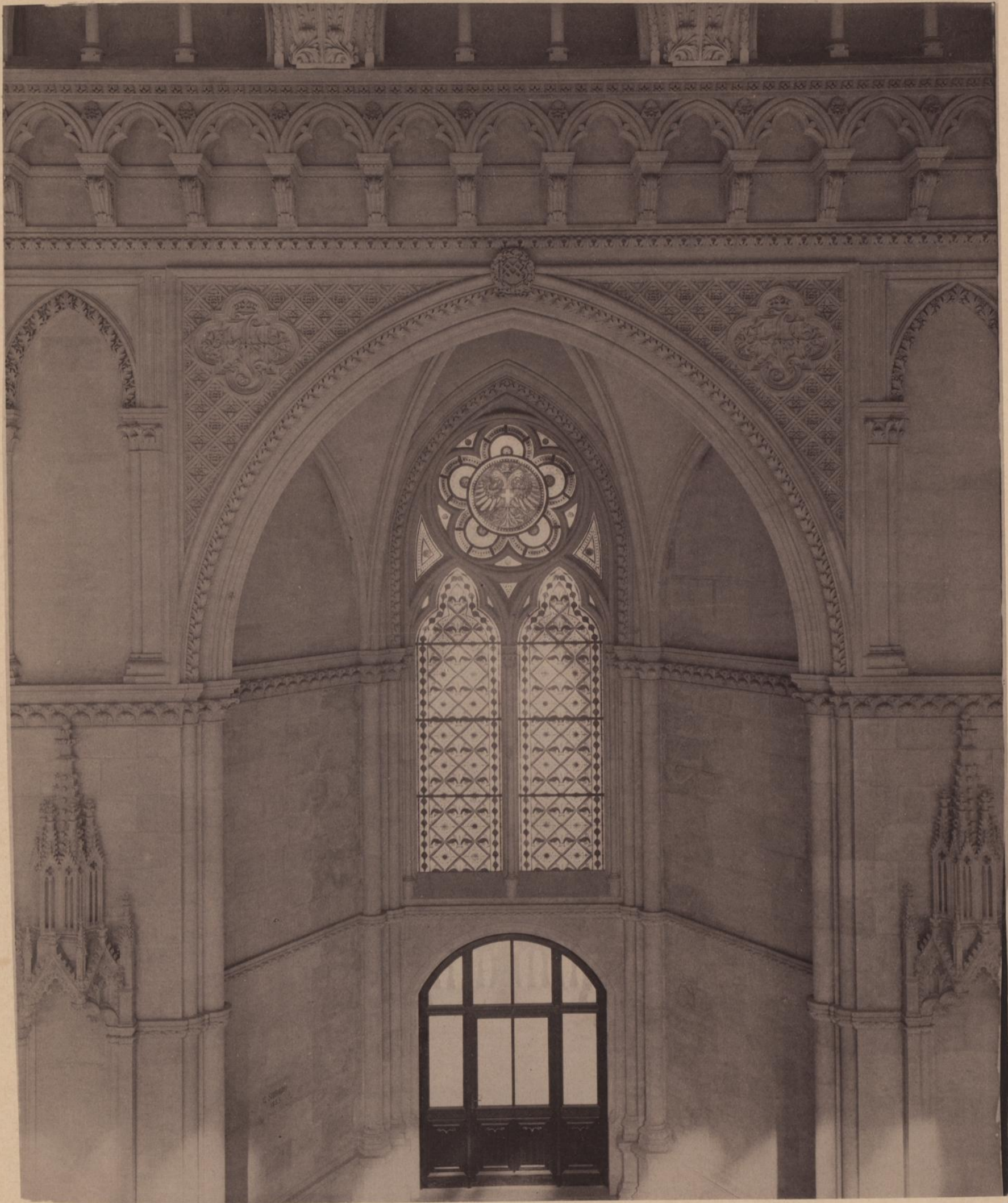
Das neue Wiener Rathhaus.



Festsaal. Gallerie.

Banquet-Hall. Gallery. — Grande salle de fête. Galerie.

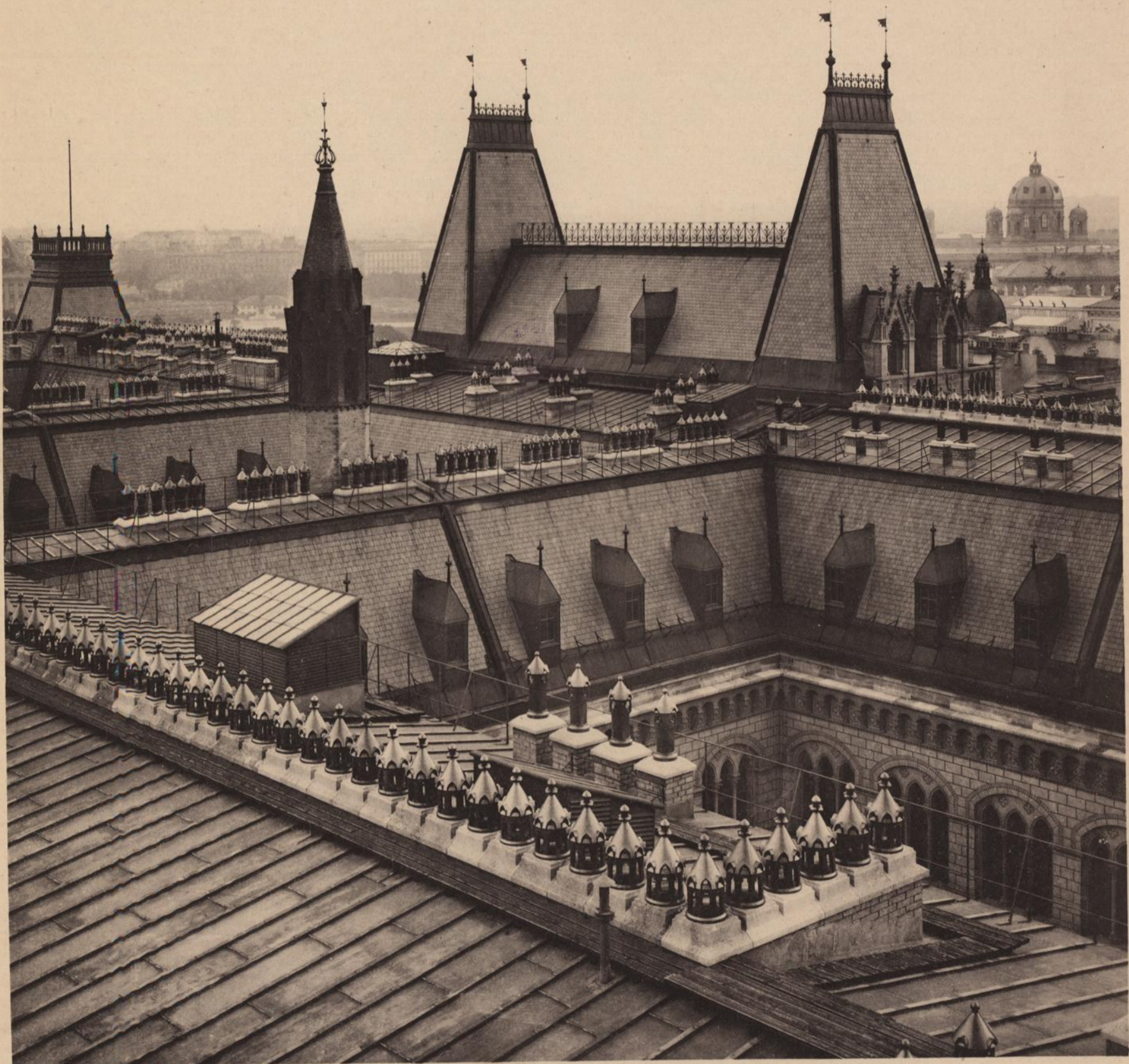
Das neue Wiener Rathhaus.



Festsaal. Thurmische.

Banquet-Hall. Niche in the tower. — Grande salle de fête. Niche dans la tour.

Das neue Wiener Rathhaus.



Ansicht der Dächer gegen Südost.

Coup d'oeil sur les toites. — View of the roofs.