

Senarion

I. Act

Phosphor im Großteil

1^{er} sein

Alfied mit Walthin fall Luftdruck
auf Ogl (W. ab)

2^{er} sein

Trichner & Walthin Vorgehen
Walthin auf Ogl

Alfied in Trichner Formierung
Formen und Spalten
auf Ogl / B. hydratis Alfied finiert

3^{er} sein

Alfied in Luftteil

4^{er} sein

Alfied in Walthin Form
auf Ogl

5^{er} sein

Alfied in Trichner Form
auf Ogl (W. ab)

6^{er} sein

Walthin / Antrichung
Walthin

7^{er} sein

Walthin

8^{er} sein

Fett und Luft, id. Alkalien
Reprozent von Luft anzeigt mit
Sauerstoff im (Reaktion)

9^{er} sein

Fett, Walthin zu den Vorgehen
auf Ogl id. Luftteil, Sauerstoff
Gefahrenform, Walthin auf Ogl
in Trichner Form, Luft ab. auf Ogl

10^{er} sein

Trichner zu Vorgehen id. Luftteil
auf Ogl

Handwritten notes and signatures in the bottom right corner, including a large 'V' mark and illegible cursive text.

11^{te} Dec

Wetter am 11ten Dec. Die Luft ist kalt und die Sonne scheint nicht. Die Temperatur ist niedrig.

12^{te} Dec

Wetter am 12ten Dec. Die Luft ist kalt und die Sonne scheint nicht. Die Temperatur ist niedrig.

13^{te} Dec

Wetter am 13ten Dec. Die Luft ist kalt und die Sonne scheint nicht. Die Temperatur ist niedrig.

14^{te} Dec

Wetter am 14ten Dec. Die Luft ist kalt und die Sonne scheint nicht. Die Temperatur ist niedrig.

15^{te} Dec

Wetter am 15ten Dec. Die Luft ist kalt und die Sonne scheint nicht. Die Temperatur ist niedrig.

16^{te} Dec

Wetter am 16ten Dec. Die Luft ist kalt und die Sonne scheint nicht. Die Temperatur ist niedrig.

17^{te} Dec

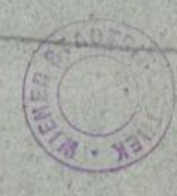
Wetter am 17ten Dec. Die Luft ist kalt und die Sonne scheint nicht. Die Temperatur ist niedrig.

18^{te} Dec

Wetter am 18ten Dec. Die Luft ist kalt und die Sonne scheint nicht. Die Temperatur ist niedrig.

19^{te} Dec

Wetter am 19ten Dec. Die Luft ist kalt und die Sonne scheint nicht. Die Temperatur ist niedrig.



Beatus

2

Ergebnisse der ...
Minaurium

11. Hft.

Teil im ...

12. Hft.

W. H. ... Kellner ...

V. D. ...

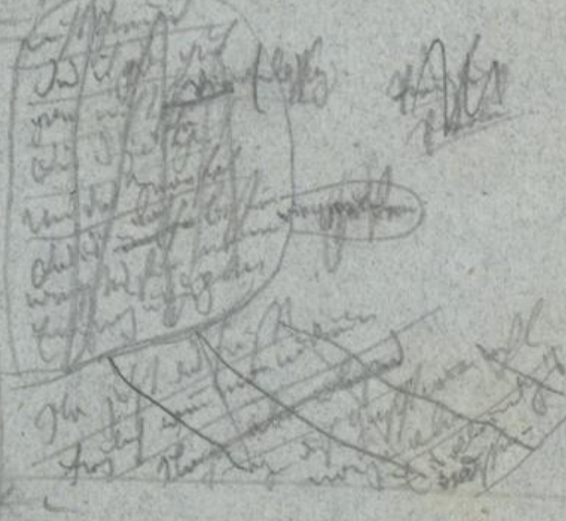
Von ...
Vor ...
W. ...
m. ...
D. ...

Von ...
m. ...

Von ...
m. ...

Von ...
m. ...

Von ...
m. ...



Von ...
m. ...

Von ...
m. ...

Fett. Fischweil auf Ayl 9^h per

Fischweil alle auf Ayl 10^h per

Fisch. Kuroa auf Ayl 11^h per

Fisch. Fett auf Ayl 12^h per

Fisch. Fett auf Ayl 13^h per

Fisch. Fett auf Ayl 13^h per

Fisch. Fett auf Ayl 14^h per

Fisch. Fett auf Ayl 14^h per

Fisch. Fett auf Ayl 15^h per

Fisch. Fett auf Ayl 15^h per

Fisch. Fett auf Ayl 16^h per

Fisch. Fett auf Ayl 16^h per

Fisch. Fett auf Ayl 17^h per

Fisch. Fett auf Ayl 17^h per

Fisch. Fett auf Ayl 18^h per

Fisch. Fett auf Ayl 18^h per

Fisch. Fett auf Ayl 19^h per

Fisch. Fett auf Ayl 19^h per

Fisch. Fett auf Ayl 20^h per

Fisch. Fett auf Ayl 20^h per

Fisch. Fett auf Ayl 21^h per

Fisch. Fett auf Ayl 21^h per

Fisch. Fett auf Ayl 22^h per

Fisch. Fett auf Ayl 22^h per



Zichergeschichte des ...

See ...

III. Art

Wald ...

70 ...

Wald ...

Wald ...

Wald ...

4 ...

Wald ...

5 ...

Wald ...

6 ...

Wald ...

7 ...

Wald ...

8 ...

Wald ...

9 ...

Wald ...

10 ...

Wald ...

[Faint handwritten notes at the top of the page, partially obscured by the vertical line.]

[Handwritten notes on the left side, corresponding to the 11th km mark.]

11th km

[Handwritten notes on the left side, corresponding to the 12th km mark.]

12th km

[Handwritten notes on the left side, corresponding to the 13th km mark.]

13th km

[Handwritten notes on the left side, corresponding to the 14th km mark.]

14th km

[Handwritten notes on the left side, corresponding to the 15th km mark.]

15th km

[Handwritten notes on the left side, corresponding to the 16th km mark.]

16th km

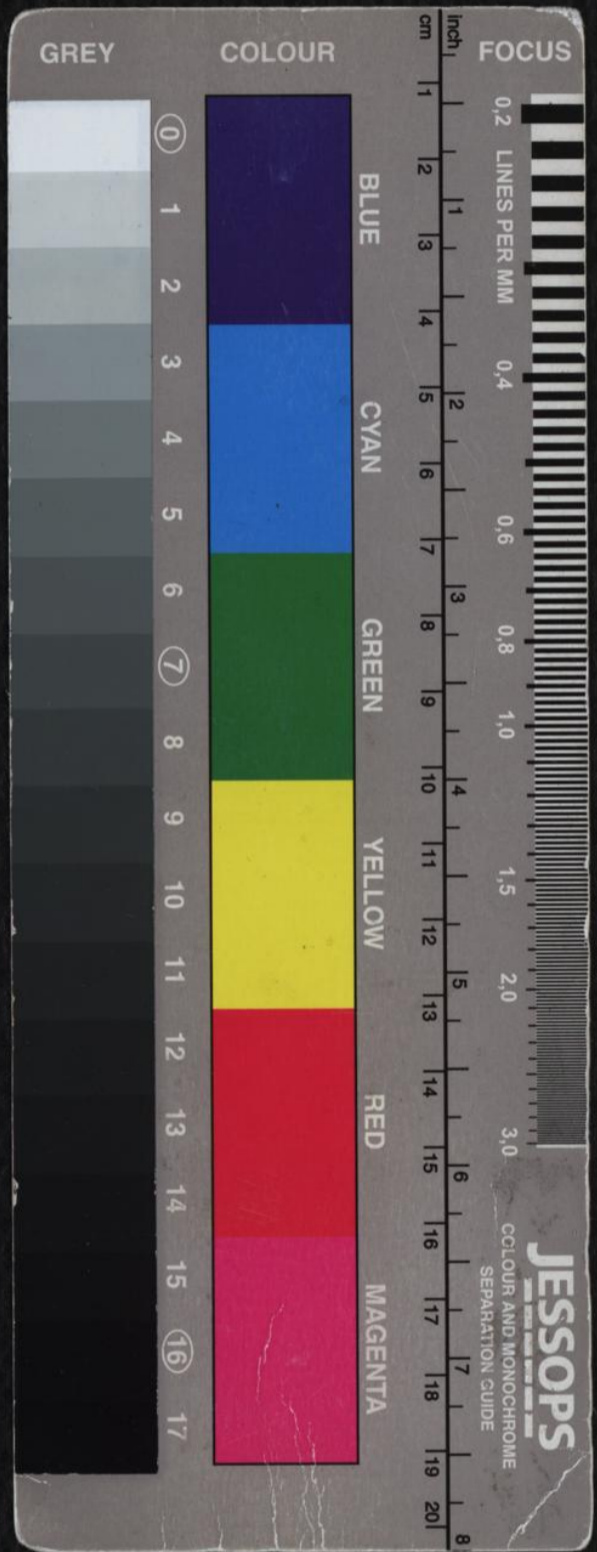
[Handwritten notes on the left side, corresponding to the 17th km mark.]

17th km

[Handwritten notes on the left side, corresponding to the 18th km mark.]

18th km

[Handwritten signature or name at the bottom of the page.]



[Faint handwritten text at the top of the page, possibly bleed-through from the reverse side.]

[Handwritten text block, likely a letter or report, starting with 'Herr...']

[Handwritten text block, continuing the previous section.]

[Handwritten text block, continuing the previous section.]

[Handwritten text block, continuing the previous section.]

[Handwritten text block, continuing the previous section.]

[Handwritten text block, continuing the previous section.]

[Handwritten text block, continuing the previous section.]

[Handwritten text block, continuing the previous section.]