

# PATENTE

Muster- und Markenschutz in allen Staaten erwirkt

**Jng. V. MONATH**

Behördlich autorisirter Patent-Anwalt.

Technisches u. Constructions-Bureau  
WIEN

**I. Jasomirgottstrasse Nr. 4.**

Constructive Durchführung von Erfindungen.

Telegr.-Adresse: Privileg. Wien. — TELEPHON Nr. 7884.

Die Caolinwerke

# J. FITZ

Thonwaaren-Fabrik in Oberbr̄is

**Post Oberbr̄is bei Pilsen in Böhmen**

offeriren billigst:

**Feine Flurplatten**, naturgran, gelb, sowie auch mehrfärbig, zum Belegen von Gehwegen, Ställen, Thorwegen, Höfen, Gängen, Hausfluren, Kirchen, Badecabinen etc.

**Feinste Verblender** aus Porzellan, in Weiss, Blau und Grün. **Novität!**

**Steinzeugwaaren**, als: Rohre, Kaminaufsätze, Abzweiger, Futtertröge, Rinnen etc.

**Canalklinker, Mauerklinker, poröse Ziegel.**

**Feuerfeste Materialien** für alle Industrien, in besten und bewährtesten Marken.

**Geleiseanschluss.**

**200 Arbeiter.**

**Eigene Caolin-, Thon- und Kohlengruben.**

Muster, Preise, Analysen, Gutachten und Anerkennungsschreiben stehen zu Diensten.

K. k. priv. Floridsdorfer erste Chamotte-Steinzeugröhren- und Thonwaaren-Fabrik

# Lederer & Nessényi

k. u. k. Hof-Lieferanten

Floridsdorf und Wien, I. Operngasse 14

offeriren in bester Qualität billigst:



**Glaserirte Steinzeugröhren**

für Wasser-, Abort-, Canal-, Luft-, Wein-, Säure-,

Petroleumleitungen, Durchlässe etc.

**Schornsteinaufsätze und Deckplatten**

für dieselben.

**Rauchröhren**

für Locomotiv-Heizhäuser.

**Rinnen aller Art, Canalsohlen-Auskleidungen,**

**Chamottesteine, Platten, Formsteine**

massive u. hohle in

normalen Formen u. Dimensionen nach Angabe od. Zeichnung, bis zu den höchsten pyrometrischen Anforderungen.

**Chamottemörtel u. ff. Thonerde, Apparate u. Gefässe.**

**Mosaik und Klinkerplatten**

zur Pflasterung von Gängen, Küchen, Trottoirs, Höfen, Stallungen etc.

**Fliesen glatt**

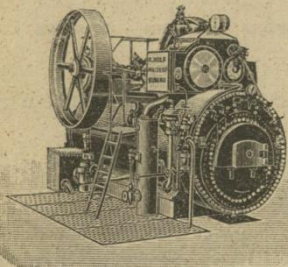
und dessinirt für Wandverkleidungen und complete Badewannen.



**Uebernahme completer Rohr-Canalisirungen und Pflasterungen.**

Preis-Courant, Muster und Voranschläge gratis und franco.

# R. WOLF



Magdeburg-Buckau.

*Bedeutendste Locomobil-fabrik Deutschlands.*

## Locomobilen

mit ausziehbaren Röhrenkesseln,

von 4—200 Pferdekraft,

sparsamste

Betriebsmaschinen

für **Industrie** und **Landwirthschaft.**

Dampfmaschinen, ausziehbare Röhrenkessel, Centrifugalpumpen.

Dreschmaschinen bester Systeme.



Vertreter: **HANS CARSTENS**, Ingenieur,



Wien, I. Maria Theresienstrasse 32.



# Familienversorgung.

Jeder gewissenhafte Gatte und Familienvater hat die Pflicht, für die Zukunft seiner Angehörigen zu sorgen. Wer eine sorgfältige Wirtschaft führt, wird Ersparnisse erzielen, die — in der richtigen Weise angelegt — die Familie für den Fall des Ablebens oder der Arbeitsunfähigkeit des Familienoberhauptes sicherstellen. Personen, welche ihre Angehörigen versorgen wollen, werden auf den

Ersten allgemeinen

**Beamten - Verein**

der österr.-ungar. Monarchie

**WIEN, IX./1. Kolingasse 17**

aufmerksam gemacht, der infolge seiner eigenartigen Organisation unter den billigsten und coulantesten Bedingungen

**Lebensversicherungen**  
zur Familienversorgung,  
**Lebensversicherungen**  
zur Altersversorgung,  
**Lebensversicherungen**  
zur Kinderversorgung

abschliesst.

Der Beamten-Verein gehört zu den grössten Lebensversicherungs-Anstalten.

*Versicherungsbestand: 70 Millionen Gulden.*

*Vermögensbestand: 18 Millionen Gulden.*

**Beim Beamten-Vereine kann sich Jedermann**  
— *mag er welchem Stande immer angehören*  
— **versichern lassen.**

Auskünfte werden bereitwilligst und unentgeltlich ertheilt.

Königshofer  
**CEMENT-FABRIK,**

Actiengesellschaft

**Königshof a. d. Böhm. Westbahn.**

CENTRAL-BUREAU:

**Prag, Mariengasse Nr. 11**

offerirt in jedem Quantum ihren bei den schwierigsten  
Betonarbeiten bewährten

**CEMENT**

in einer, die Qualitätsbestimmungen der Normen für  
**Portlandcement** weit übertreffenden, **stets gleich-**  
**mässigen** Qualität, von feinsten Mahlung und geringem Liter-  
gewicht, daher **ausserordentlicher Ausgiebigkeit.**  
(20% **Ersparnis** gegenüber anderen Marken.)

*Amtliche Atteste, sowie solche von anerkannten Fachleuten  
stehen zur Verfügung.*

**Schlackenziegel**

290×140×65 mm in jedem Quantum.