

JN3394

Senar

in Entenry

zum Hoff

21 2 00

150	65	915	466	512	215	130
-----	----	-----	-----	-----	-----	-----

Handwritten signature or name

Handwritten text in a rectangular box

Handwritten text with a large flourish

Handwritten text at the bottom of the page

Die Welt ist ein grosses Dorf, und wir sind alle
Bürger desselben. Wir müssen uns also
gegenseitig kennen lernen.

58) In einem kleinen Dorf in der Gegend von
Wien wurde ein Kind geboren, das
von Anfang an sehr ungewöhnlich war.

92) Das Kind war ein Knabe, der
von Anfang an sehr ungewöhnlich war.
145) Er war ein Knabe, der von Anfang an
sehr ungewöhnlich war.

149) Das Kind war ein Knabe, der von Anfang an
sehr ungewöhnlich war.

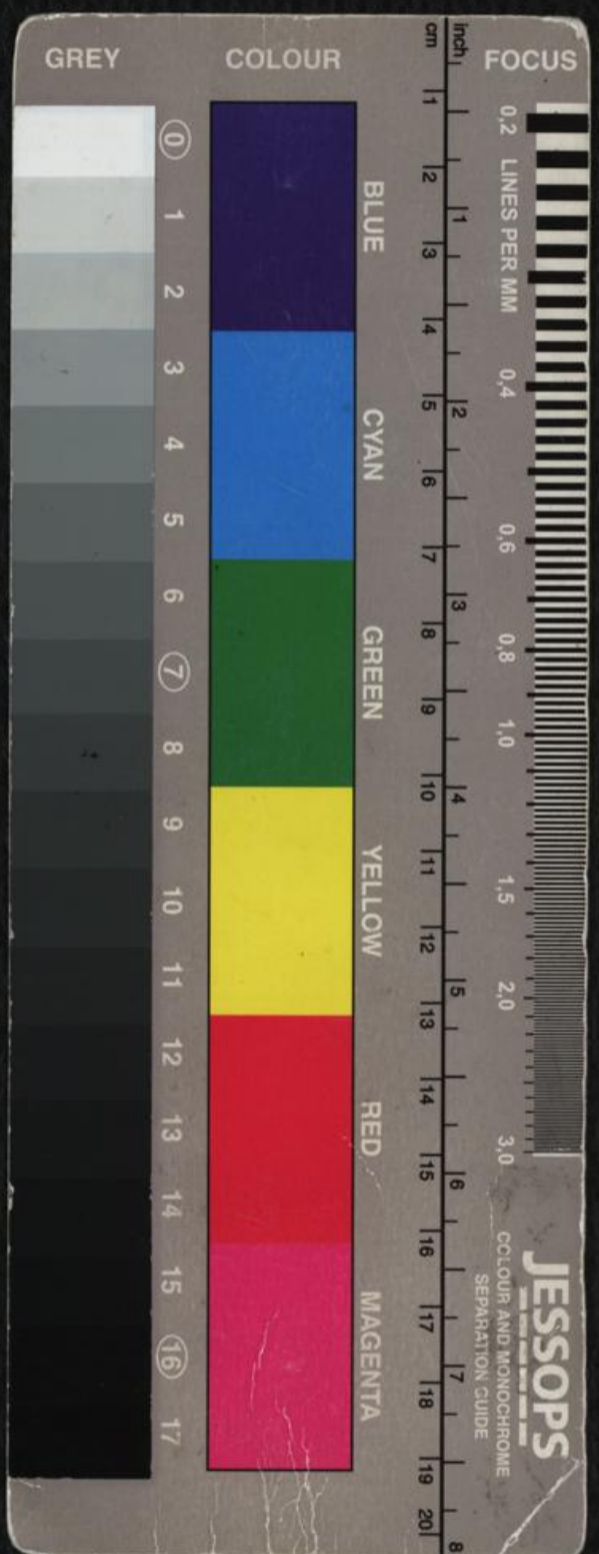
Das Kind war ein Knabe, der von Anfang an
sehr ungewöhnlich war.

Das Kind war ein Knabe, der von Anfang an
sehr ungewöhnlich war.



Das Kind war ein Knabe, der von Anfang an
sehr ungewöhnlich war.

Das Kind war ein Knabe, der von Anfang an
sehr ungewöhnlich war.



[Handwritten text in German, likely a legal document or court record. The text is written in a cursive script and is partially obscured by a ruler and color chart on the left side of the page. The document contains several numbered entries (e.g., 58, 94, 145, 149, 200) and a circular stamp that reads 'K. U. L. AN DER ST. U. LANDESB. 22'. The text appears to be a transcript of a legal proceeding, possibly a trial or a hearing, with various names and dates mentioned.]