

Werkzeug in unvollständiger
X Gussform nach dem Modell, Metallwerk
Löhner für fünf Stunden Arbeit
für ein Jahr

Werkzeug
Metallwerk
Löhner für fünf Stunden Arbeit
für ein Jahr

Löhner für ein Jahr, da für ein Jahr
die Gussform für ein Jahr

III 190 1/2 Liter für ein Jahr

III 191 1/2 Liter für ein Jahr

III 192 1/2 Liter für ein Jahr

III 193 1/2 Liter für ein Jahr

III 194 1/2 Liter für ein Jahr

X 195 1/2 Liter für ein Jahr

III 196 1/2 Liter für ein Jahr

X 197 1/2 Liter für ein Jahr

III 198 1/2 Liter für ein Jahr

X 199 1/2 Liter für ein Jahr

III 200 1/2 Liter für ein Jahr

X 201 1/2 Liter für ein Jahr

III 202 1/2 Liter für ein Jahr

X 203 1/2 Liter für ein Jahr

III 204 1/2 Liter für ein Jahr

X 205 1/2 Liter für ein Jahr

Werkzeug
Metallwerk
Löhner für fünf Stunden Arbeit
für ein Jahr

1/2 Liter für ein Jahr

Werkzeug
Metallwerk
Löhner für fünf Stunden Arbeit
für ein Jahr

[Faint, mostly illegible handwritten text, likely bleed-through from the reverse side of the page.]

[Handwritten notes in the upper right margin.]

[Handwritten notes in the middle right margin.]

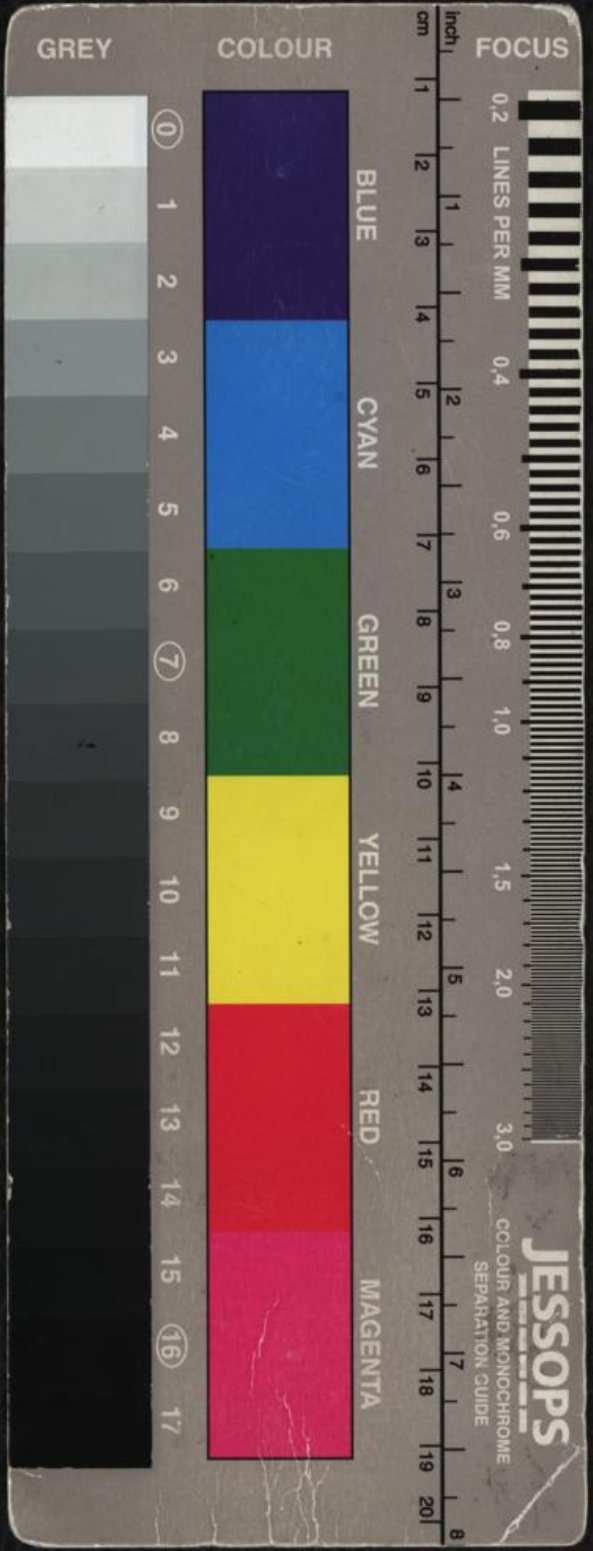
[Handwritten notes in the lower middle right margin.]

[Handwritten notes in the lower right margin.]



[Handwritten notes in the lower right margin, partially overlapping the stamp area.]

[Large handwritten signature or name, possibly 'M. K. ...']



[Faint, mostly illegible handwritten text in German, likely a letter or document.]

[Handwritten notes in the top right corner.]

[Handwritten notes in the middle right section.]

[Handwritten notes in the lower middle right section.]

[Handwritten notes in the bottom middle right section.]



[Handwritten notes below the library stamp.]

[Handwritten notes in the bottom right section.]

[Large handwritten signature or name in the bottom right corner.]