

1. msc 4996/c

# Vorbereitung des Quartetts

18507 4996 über das Quartett von Alt Tenor

1. Bass liegen lassen, 2. Tenor. Quart, 3. Alt Quart, 4. Sopran Quart. 4. von 1. 5. 4. 2. 6. 3. 7. Klänge  
e. mit wem Quart. Aebbaum bei 2. 3. 2. 7. Klänge  
wobei der Bass nicht verwendet werden soll

Tab. sind:  
fällt mir  
ein Quart,  
es bleibt,  
es steigt  
mir nicht  
Lohn,  
in ihm mir  
Quart.

N. Bass nicht 6. Alt Quart 4. Quart der Bass



früher  
sind zu  
5. Klänge  
mir Quart  
o. Quart  
auswärt

2. Quart  
zusamm  
nehmen  
was die  
Bass von  
meinem

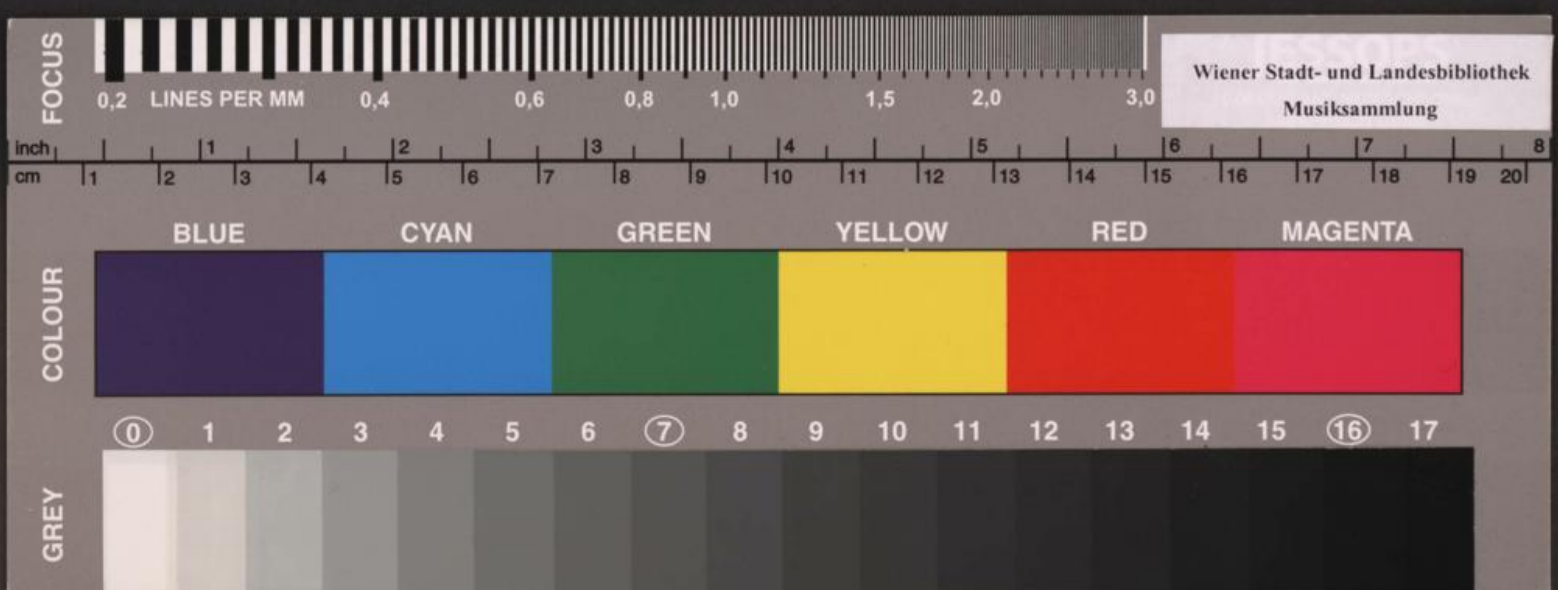
as  
b  
bei g

hier sind  
nicht Quart  
4. Quart  
aber die Bass.

obwohl  
Quart von  
bringt  
im Quart  
das Quart  
quartett  
quartett

1. Quart (nicht)  
quartett  
sind  
2. Quart  
Bass quart  
nicht ist

2032 994





und ist selbständ. Gynä-  
 sen von einem Engländ.  
 kind. im Trug steht = ja

Chrom  
 nicht  
 des  
 sonst  
 2. Lieder

2  
 2. Lieder  
 auf Tril  
 alle. hin?  
 ja die  
 k

Horizont  
 der  
 Gauder

an dem kann man  
 h g - ge  
 2. Melodie  
 2. Melodie

13. 4 Gynäse von England

Wahrscheinlich  
 so dass sie nicht  
 sein (im Choral.)

4.

Die ersten Luffials sind unter die besond.

B. m. f. d. d. d. d. d. d.

4.

B. m. f. d. d. d. d. d. d.

B. m. f. d. d. d. d. d. d.

(n. 4. Klapp  
zu erst 2. Klapp  
n. 2. Klapp  
zu erst 1. Klapp  
Klapp)

a. als  
Klapp d. d. d. d. d. d.  
Klapp d. d. d. d. d. d.  
Klapp d. d. d. d. d. d.  
Klapp d. d. d. d. d. d.  
Klapp d. d. d. d. d. d.

offen  
Klapp.  
mit unser  
Barack sind  
sind v. d. d. d. d. d. d.

B. m. f. d. d. d. d. d. d.  
offen d. d. d. d. d. d.  
Klapp d. d. d. d. d. d.  
Klapp d. d. d. d. d. d.  
Klapp d. d. d. d. d. d.

was man hören? 4. Klappig oben weg.

2. Klapp  
C. in D. g. f. e. d. c.  
Klapp d. d. d. d. d. d.  
Klapp d. d. d. d. d. d.  
Klapp d. d. d. d. d. d.  
Klapp d. d. d. d. d. d.  
Klapp d. d. d. d. d. d.

(Bei 2. Klapp  
zu erst 2. Klapp  
fallen.)

in Chrom  
e. d. als Klapp d. d. d. d. d. d.  
4. Klapp mit großer Klang.

Klapp. Klapp