

**DIE
WOHNHAUSANLAGE
DER GEMEINDE WIEN
IM VII. BEZIRK
BERNARDGASSE 38**



**DIE
WOHNHAUSANLAGE
DER GEMEINDE WIEN
IM VII. BEZIRK
BERNARDGASSE Nr. 38**



Diese Wohnhausanlage erbaute die
GEMEINDE WIEN

aus den Mitteln der Wohnbausteuer im Jahre
1925

unter dem

**BÜRGERMEISTER
KARL SEITZ**

und den

AMTSFÜHRENDEN STADTRÄTEN

Hugo BREITNER · Franz SIEGEL · Anton WEBER

Planverfassung:

Architekt
LEO KAMMEL

Bauleitung:

WIENER STADTBAUAMT

y.w.
108434



WOHNHAUSBAU

VII. BEZIRK, BERNARDGASSE Nr. 38

Das Volkswohnhaus VII. Bezirk, Bernardgasse 38 wurde im Jahre 1925 erbaut. Es steht auf einer schmalen, mehr in die Tiefe gehenden Mittelbaustelle und enthält einen 4 Stock hohen Gassenhaupttrakt, einen 5 Stock hohen Hofquertrakt und gegen die rückwärtige Grenze zu als Abschluß einen ebenerdigen Hoflängstrakt.

Das Erdgeschoß des Hofquertraktes sowie der Hoflängstrakt wurden der „Straßensäuberung“ zugewiesen.

Das Haus enthält außer den vorerwähnten Räumen für die Straßensäuberung im ganzen 30 Wohnungen, 1 Geschäftslokal, 1 Magazin, 1 Materialdepot, 2 Waschküchen und 3 Trockenböden. Es ist durch 2 Einfahrten und 2 Stiegenhäuser begehbar. Mehr als 55% der Gesamtfläche dienen als Gartenhof.

Die Gassenfassade ist wirkungsvoll. Sie bildet einen günstigen Abschluß der in die Bernardgasse hin ausmündenden Wimbergergasse. Die Architektur ist streng. Die gerade Linie ist in diesem Bilde vorherrschend, sei es in Tür- und Fenstereinfassungen, sei es in Lisenen, Gesimsen oder Verdachungen. Der Bildhauer Heinrich Krippel hat 4 interessante Kinderkopfplastiken aus grauem Muschelkalkstein hergestellt, sie heben sich von der aus rötlichem Edelverputz hergestellten Fassade sehr lebhaft ab.

BAU VII. BEZIRK BERNARDGASSE Nr. 38

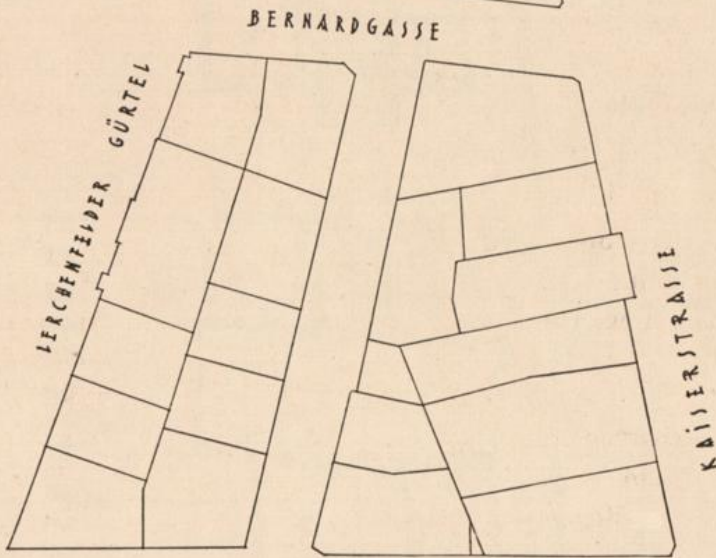
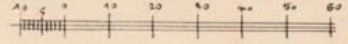
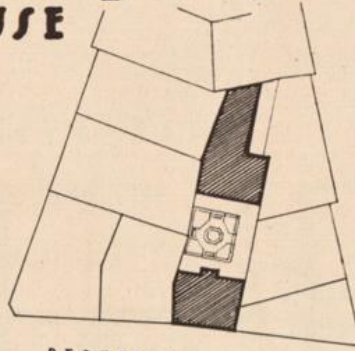
Gesamtfläche	756·83 m ²	
hievon verbaut	339·25 m ²	d. i. 44·81%
verbleibt Hof	417·58 m ²	d. i. 55·19%

30 Wohnungen

Größe der Wohnungen:

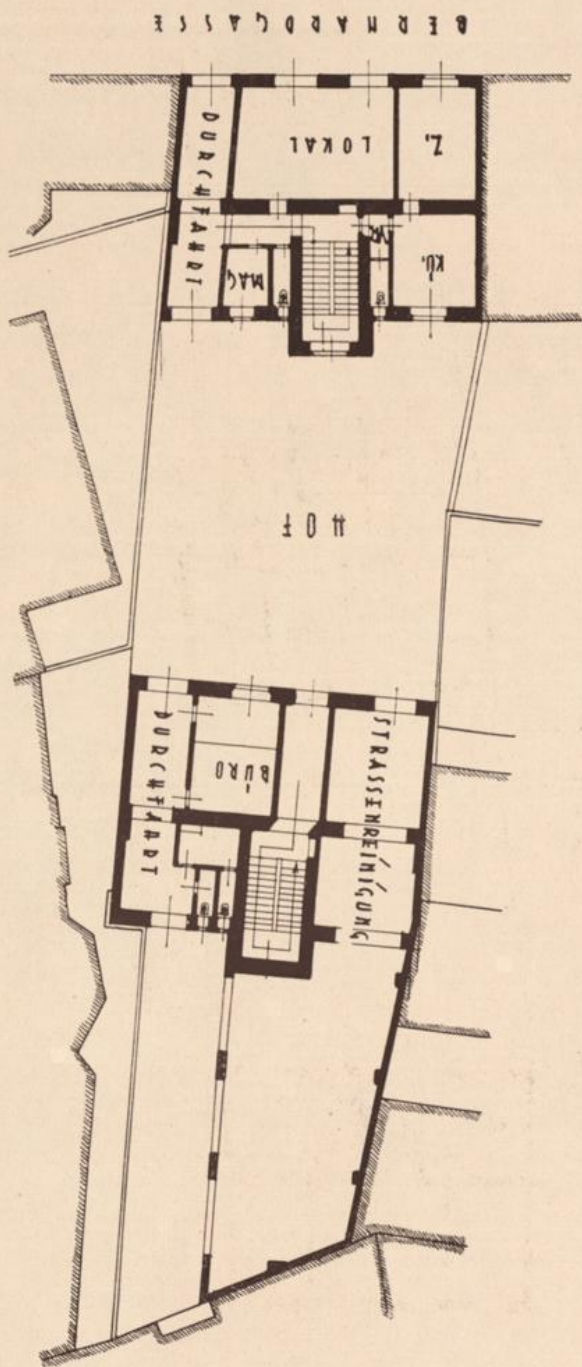
1 Wohnung mit	18— m ²	
18 Wohnungen mit	36— m ²	
6 „ mit	40— m ²	
5 „ mit	48— m ²	
1 Geschäftslokal	36·60 m ²	
1 Magazin	24·75 m ²	
1 Materialdepot	6·09 m ²	
2 Waschküchen	31·60 m ²	
3 Trockenböden	41— m ²	
Räume für Straßensäuberung zusammen				175·94 m ²	
1 Hausbesorger					

L A G E P L A N
BERNARDGASSE



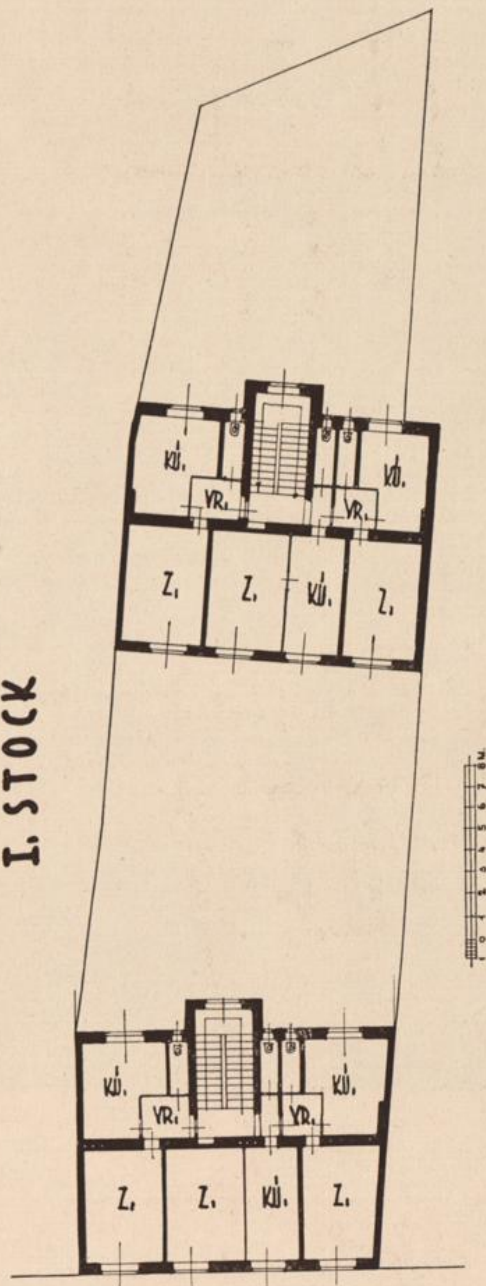
Lageplan

ERDGESCHOSS



Erdgeschoss

I. STOCK



I. Stock



Gassenansicht



Teilansicht



Der Hoftrakt

BUCHDRUCKEREI „THALIA“
XVI., BRUNNENGASSE NR. 29