

B 72536

23.

DIE
WOHNHAUSANLAGE
DER GEMEINDE WIEN
IM XI. BEZIRK
DRISCHÜTZGASSE
EHAMGASSE, GREIF-
GASSE, HERBORTGASSE



**DIE
WOHNHAUSANLAGE
DER GEMEINDE WIEN
IM XI. BEZIRK
DRISCHÜTZGASSE,
EHAMGASSE, GREIF-
GASSE, HERBORTGASSE**



Diese Wohnhausanlage erbaute die
GEMEINDE WIEN
aus den Mitteln der Wohnbausteuer in den Jahren
1925—1926

unter dem

**BÜRGERMEISTER
KARL SEITZ**

und den

**AMTSFÜHRENDEN STADTRÄTEN
Hugo BREITNER · Franz SIEGEL · Anton WEBER**

Planverfassung:

Architekt Stadtbauinspektor
Ing. **FRANZ WIESMANN**
des Wiener Stadtbauamtes

Bauleitung:

WIENER STADTBAUAMT



WOHNHAUSBAU

XI. BEZIRK, DRISCHÜTZGASSE — EHAM- GASSE — GREIFGASSE — HERBORTGASSE

Die regelmäßige, fast quadratische Form des zu verbauenden $5472 m^2$ umfassenden Platzes führte fast mit zwingender Notwendigkeit zu der hier idealsten Lösung, der reinen Randverbauung. Dadurch ergab sich ein großer, reichlich belichteter und durchlüfteter Innenhof von $2128 m^2$ Fläche, der durch seine gärtnerische Ausgestaltung die Hofwohnungen weitaus wertvoller macht als die der Straße.

Durch das Zurücktreten des mittleren Teiles der Fronten an allen 4 Seiten um die halbe Trakttiefe erhielt einerseits die Straßenfassade eine rhythmische Belebung, andererseits ergab sich hiedurch in jeder Ecke des inneren Platzes ein kleiner $120 m^2$ messender Wirtschaftshof.

Der durch halbtraktiges Zurückspringen leicht auftretenden Unruhe in der Dachentwicklung wurde durch eine glückliche Ausmittlung begegnet, durch die es gelungen ist, den First über dem ganzen Gebäudekomplex in einer Höhe zu führen, was der ruhigen vornehmen Wirkung des Baues sicher zustatten kommt.

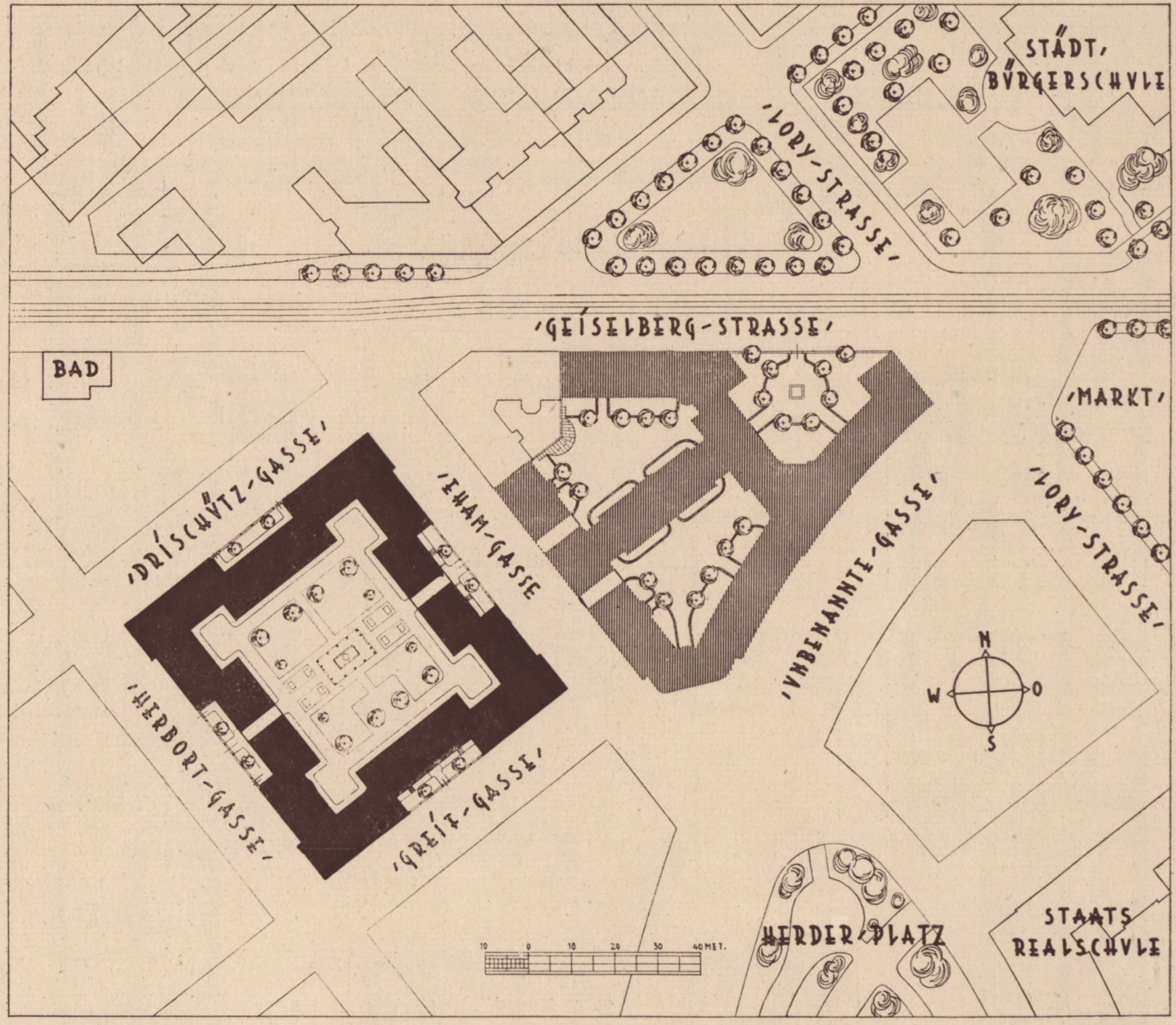
Den Gartenhof beherrscht in der Mitte eine Pergola mit einem Wasserbecken und figuralem Brunnen, rings darum befinden sich Rasenflächen mit Baumpflanzung und ein Kinderspielplatz.

Im ganzen befinden sich in diesem Block, der 12 Häuser umfaßt, 212 Wohnungen, 2 Werkstätten und ein Geschäftslokal.

BAU XI. BEZIRK, DRISCHÜTZGASSE, EHAMGASSE, GREIFGASSE, HERBORTGASSE

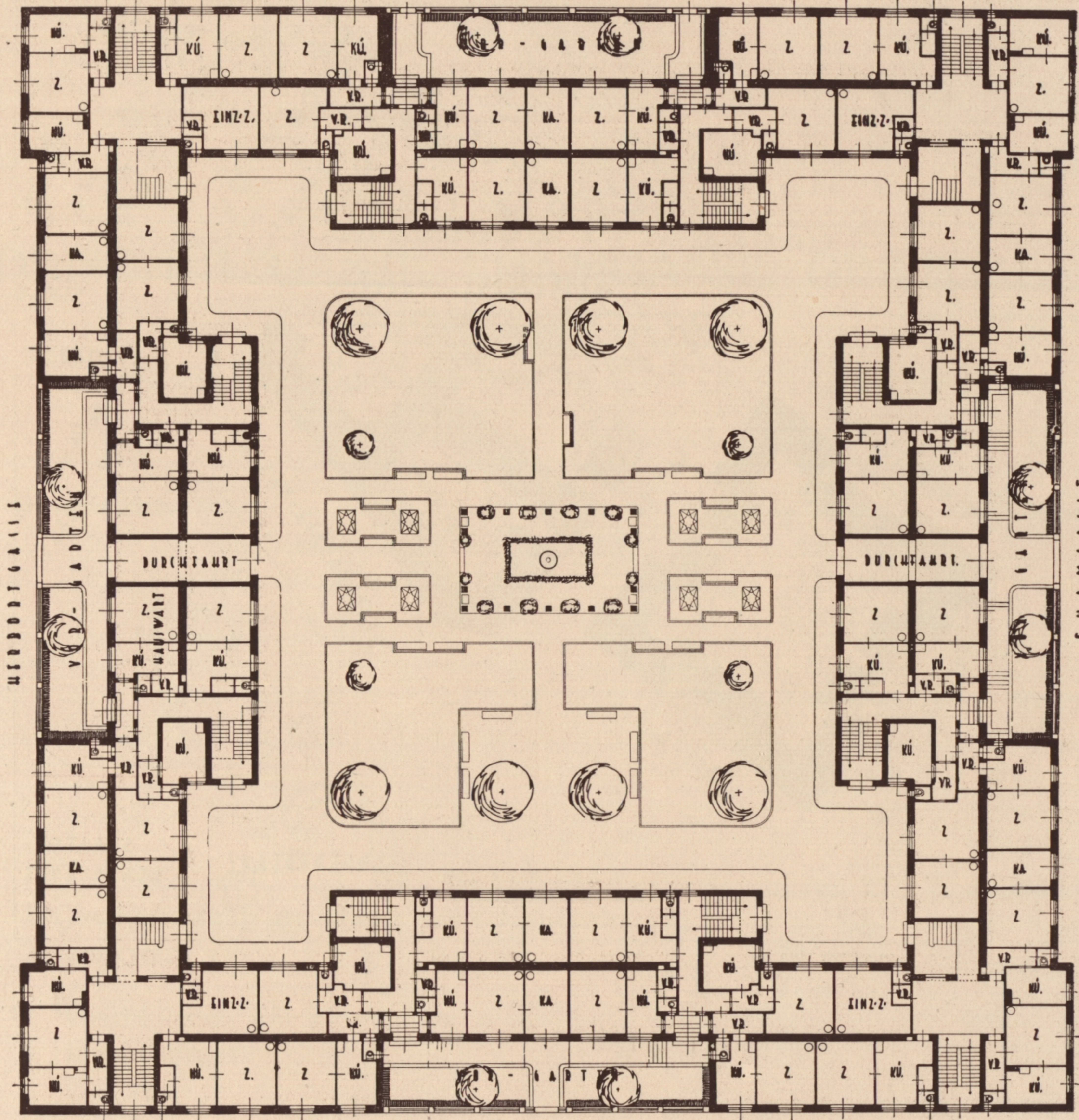
Gesamtfläche	5472.— m^2
Hievon Straßenvorgärten	456.— m^2
sonstige Straßenfreiflächen	123·80 m^2
Gartenhof	<u>2128·20 m^2</u>
									<u>2708.— m^2</u>
daher verbaut	2764.— m^2 = 50·5%
Anzahl der Wohnungen	140 mit 35.— m^2
									4 „ 52.— „
									44 „ 45.— „
									<u>24</u> „ 20.— „
									zusammen 212 Wohnungen
1 Geschäftslokal, Apotheke samt Nebenräumen	95.— m^2
2 Werkstätten	1	33·70 m^2 }
	1	27·77 m^2 }
12 Waschküchen mit zusammen	206.— m^2
4 Hausbesorger									

**LAGEDPLAN
DER KLEINWOHNUNGSBAUTEN GEISELBERG-STRASSE DRISCHÜTZ-GASSE**

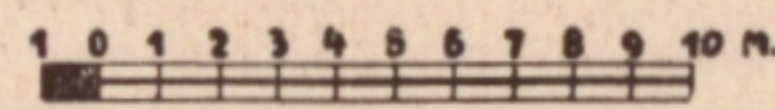


Lageplan

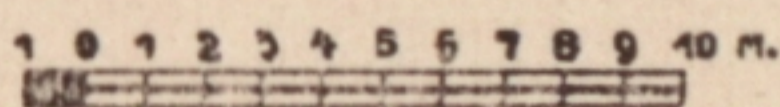
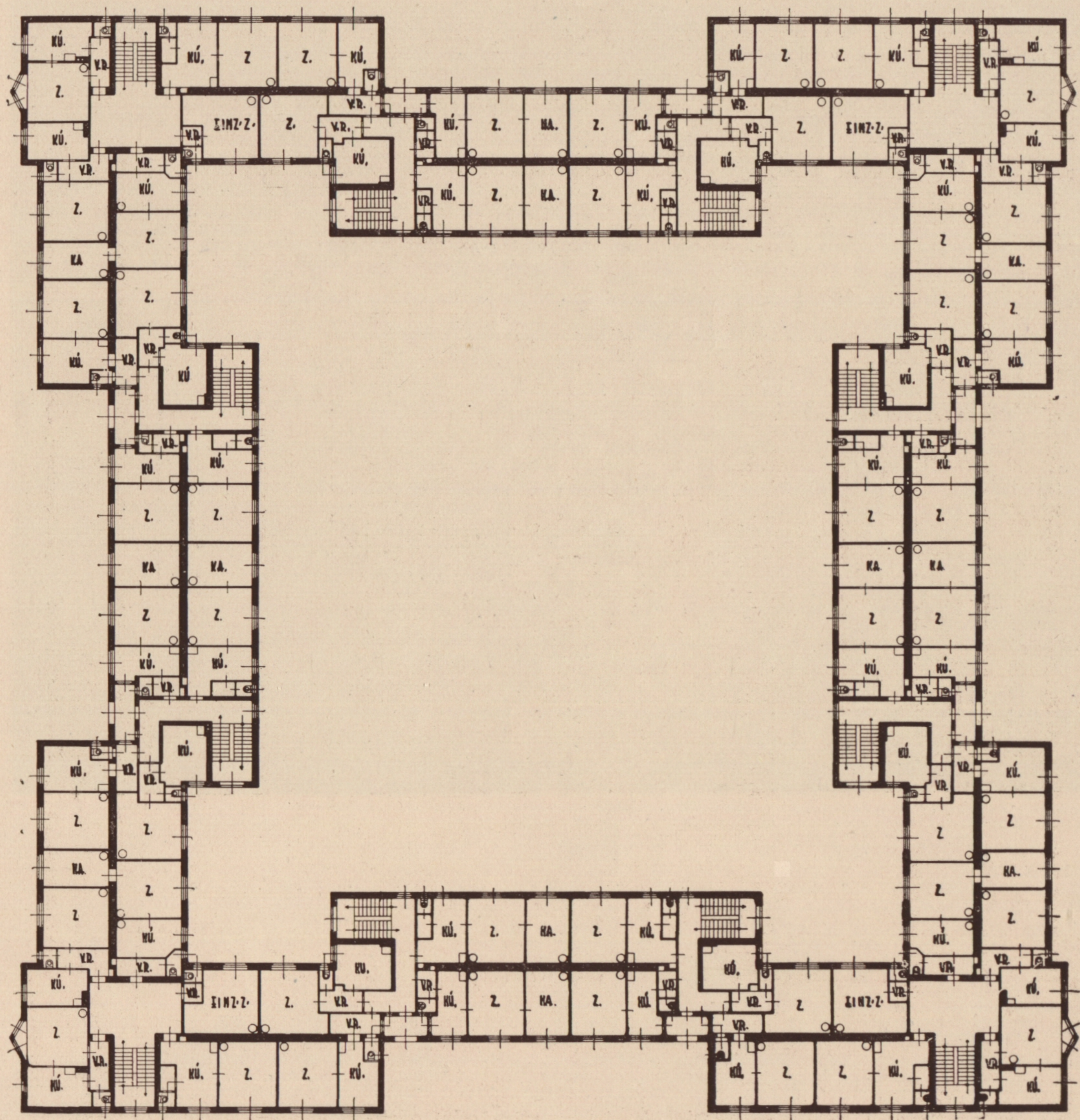
DREIQUARTZGASSE

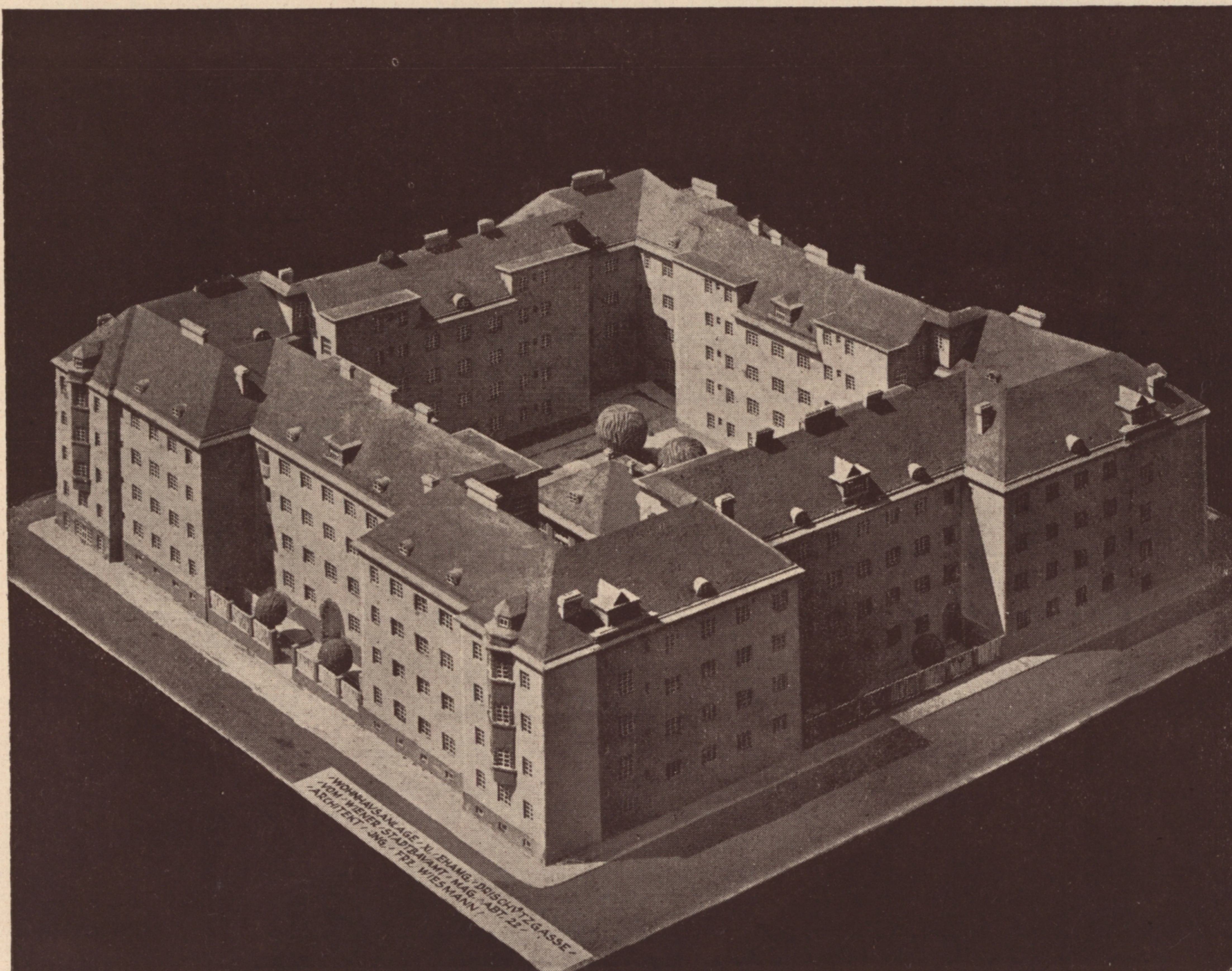


BREITGASSE



Erdgeschoß





Modell



Ansicht Ehamgasse



Pergola im Gartenhof mit Brunnen



Brunnen
akad. Bildhauer Karl Endstorfer



Gartenhof



Blick durch die Einfahrt



