

## Wohnhausanlage II.

### X. BEZIRK, HERZGASSE — TROSTSTRASSE — ALXINGERGASSE.

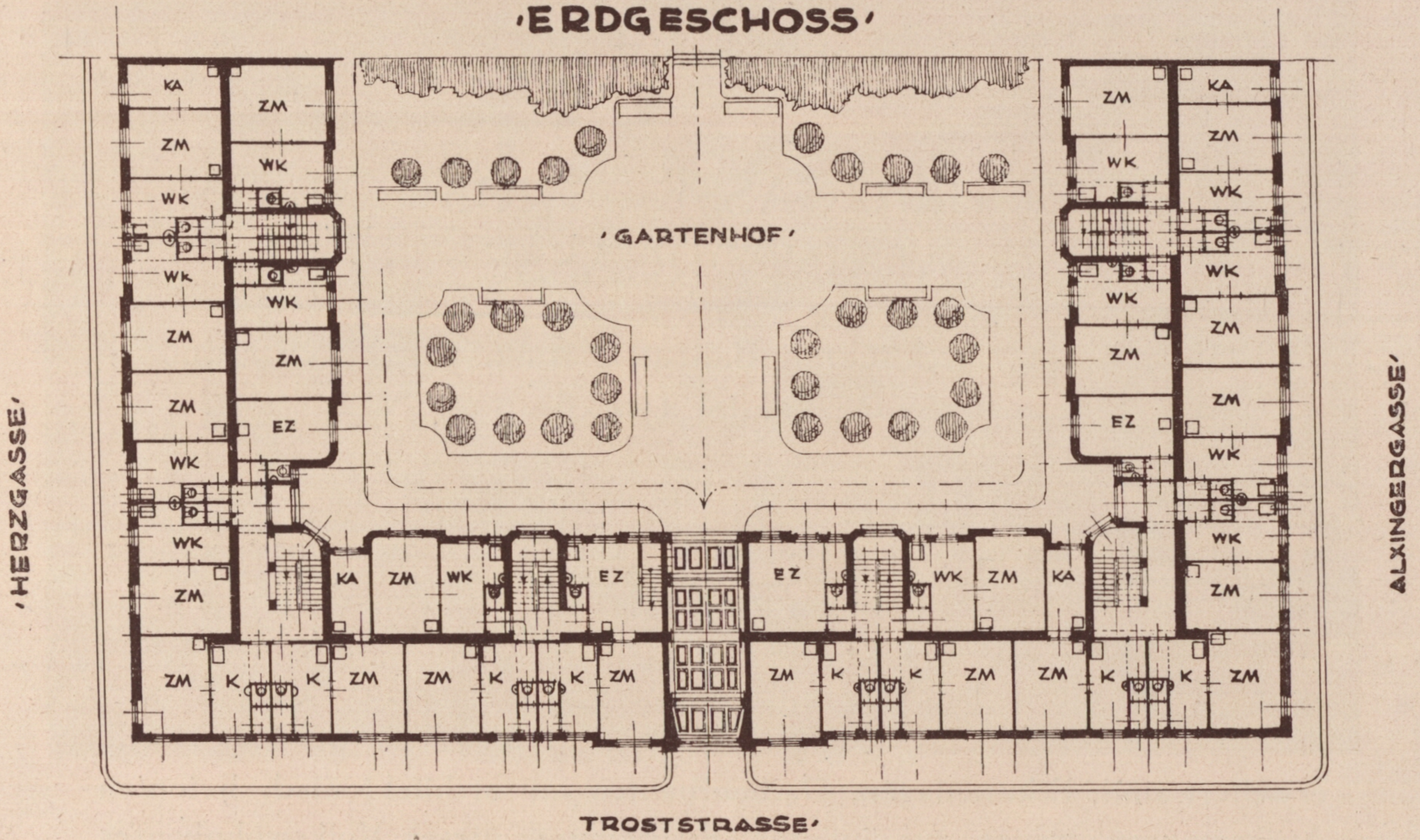
Planverfasser: Architekten Baurat Clemens KATTNER und  
Alexander GRAF.

Es ist ein 4 Stock hoher Bau, welcher eine Randverbauung aufweist und einen gärtnerisch ausgestalteten Binnenhof mit 950m<sup>2</sup> einschließt. 136 Wohnungen, 2 Geschäftslokale und 2 Werkstätten sind darin enthalten. Was das Äußere des Hauses anbelangt, so ist dasselbe stark belebt und zwar sowohl durch den mehrfarbigen Verputz seiner Fassade, als auch durch seine Architektur. Loggien, welche teilweise sogar balkonartig erweitert sind, Erkeranlagen, Dachaufbauten mit architektonisch betonten Attikamauern, tragen zur äußeren Erscheinung dieses Volkswohnhauses viel bei. Hervorzuheben ist das Portal mit der plastischen Figur beim Schlußstein, ein Werk des Bildhauers Hans Müller.

Während die Gassenfassade, was die Farbe des Verputzes betrifft, vorwiegend auf Gelb und Rot gestimmt ist, ist die Hoffassade vorherrschend in Rot und Weiß gehalten; ihre architektonische Ausgestaltung ist ebenfalls sehr reich zu nennen.

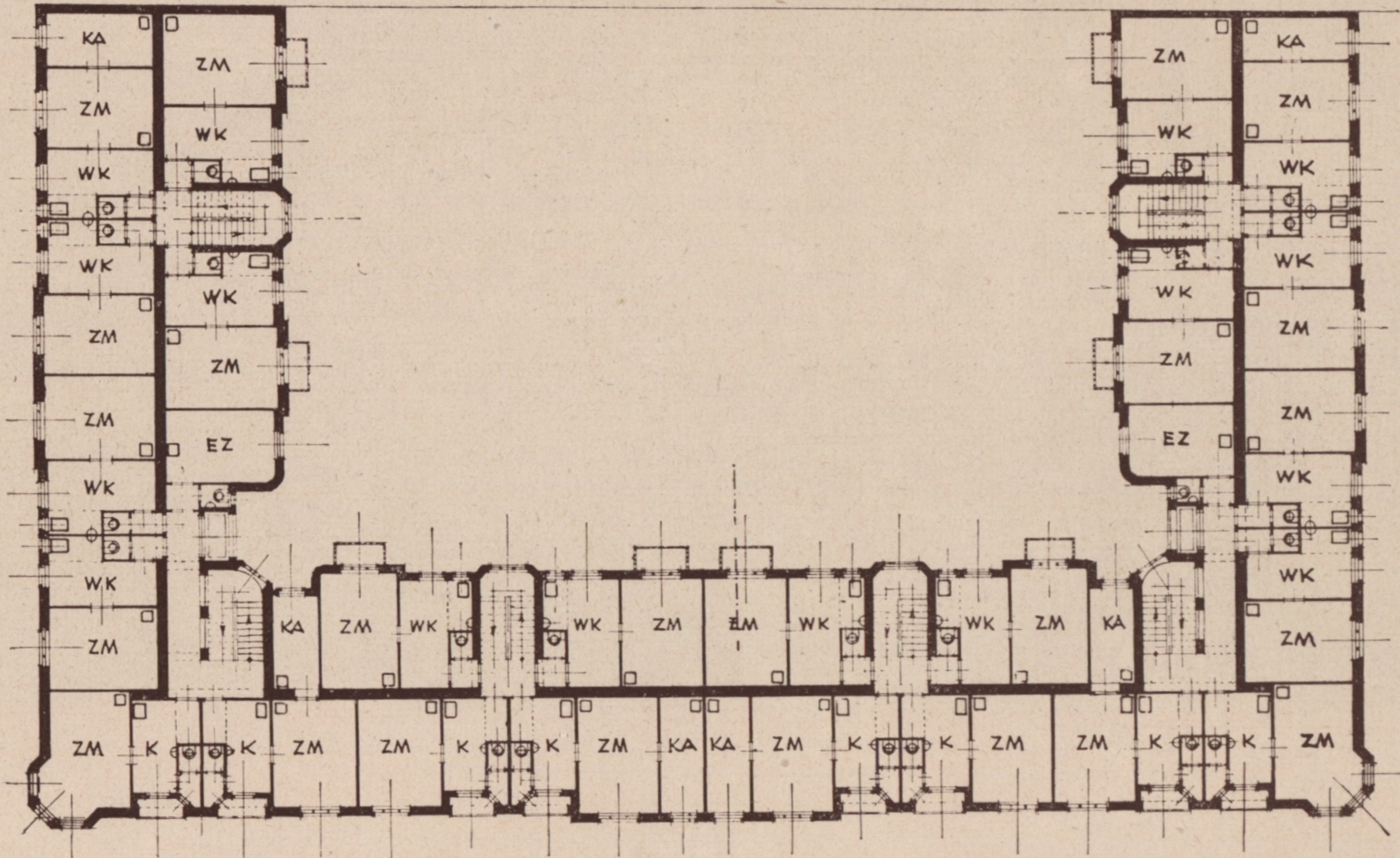
Ebenso wie die neuen Nachbarwohnhäuser wirkt auch dieser Bau wohltuend in dem öden Häusermeer des X. Bezirkes.

KLEINWOHNUNGSANLAGE X' BEZ. TROSTSTR,  
 ALXINGERGASSE, HERZGASSE,  
 'ERDGESCHOSS'



Grundriß Erdgeschoß

KLEINWOHNUNGSANLAGE X' BEZ. TROSTSTR,  
ALXINGERGASSE, HERZGASSE,  
'I. STOCK'



Grundriß I. Stock



Ansicht Troststraße



Gartenhof