

DIE
WOHNHAUSANLAGE
DER GEMEINDE WIEN
IM XX. BEZIRK
DENISGASSE
SPAUNGASSE
KARL CZERNYGASSE

**DIE
WOHNHAUSANLAGE
DER GEMEINDE WIEN
IM XX. BEZIRK
DENISGASSE
SPAUNGASSE
KARL CZERNYGASSE**

Diese Wohnhausanlage erbaute die
GEMEINDE WIEN
aus den Mitteln der Wohnbausteuer in den Jahren
1925—1926

unter dem

**BÜRGERMEISTER
KARL SEITZ**

und den

AMTSFÜHRENDEN STADTRÄTEN

Hugo BREITNER · Franz SIEGEL · Anton WEBER

Planverfassung:

Architekten Z. V.
A. PAAR und P. MAY

Bauleitung:

WIENER STADTBAUAMT

7. N.

108434



WOHNHAUSBAU DER GEMEINDE WIEN XX. BEZIRK, DENISGASSE-SPAUNGASSE- KARL CZERNYGASSE.

Der Bau liegt in der Nähe des Franz Josefs-Bahnhofes im XX. Bezirk mit der Hauptfront gegen die Denisgasse und schließt in der Spaungasse und Karl Czernygasse in Hufeisenform an einen bestehenden Baublock von ähnlicher Form an.

Durch diese Verbauung ergab sich ein großer Hof im Gesamtbaublock, der innerhalb des beschriebenen Neubaus zu einem Gartenhof mit einer Pergola ausgebildet wurde. Das gesamte Baugrundaussmaß beträgt 1840 m²; davon entfällt auf die Verbauung zirka 60 Prozent, auf den Gartenhof zirka 40 Prozent der Gesamtfläche.

Die Anzahl der Wohnungen beträgt 126, und zwar 110 Wohnungen der Type zu 35 m² (bestehend aus Wohnküche, Zimmer und Klosett mit Vorraum) und 16 Wohnungen der Type zu 45 m² (bestehend aus Wohnküche, Zimmer, Kammer und Klosett mit Vorraum); außerdem wurden 12 Einzelzimmer zu je 20 m² mit Klosett und Vorraum vorgesehen. Im Erdgeschoß wurden Räume für die städtische Straßenpflege im Ausmaß von 170 m² untergebracht. Im Kellergeschoß liegen die zu jeder Wohnung gehörigen Parteienkeller, im Dachgeschoß die erforderlichen Waschküchen, Trocken- und Parteienböden.

Die Fassaden dieses Baues sind straßenseits und hofseits in Dolomitinedelputz ausgeführt und zwar straßenseitig vom Trottoir hinauf bis zur Sohlbankhöhe des ersten Stockwerkes betongrau, von hier hinauf bis zum Hauptgesimse weiß. Hofseitig wurde ein rosafarbiger Edelputz mit einem betongrauen Kellersockel gewählt.

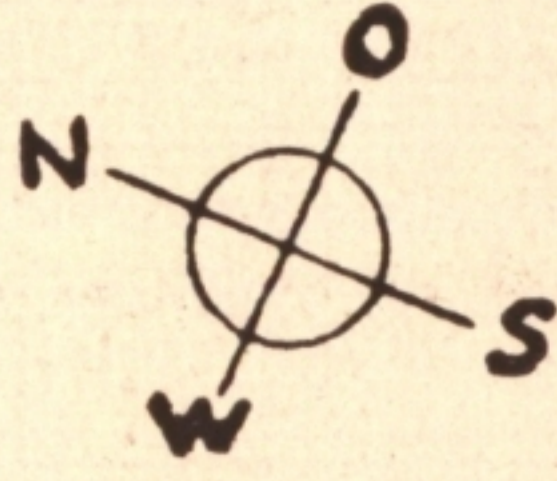
Der mit Rasen, Strauchwerk und Bäumen bepflanzte Gartenhof hat einen geräumigen Kinderspielplatz und eine Pergola mit Wandbrunnen und Sitzgelegenheiten.

Sämtliche Wohnungen sind vom Gartenhof aus zugänglich. Den Eintritt in denselben vermittelt der an der Denisgasse gelegene und durch ein Schmiedeeisengitter absperrbare Haupteingang.

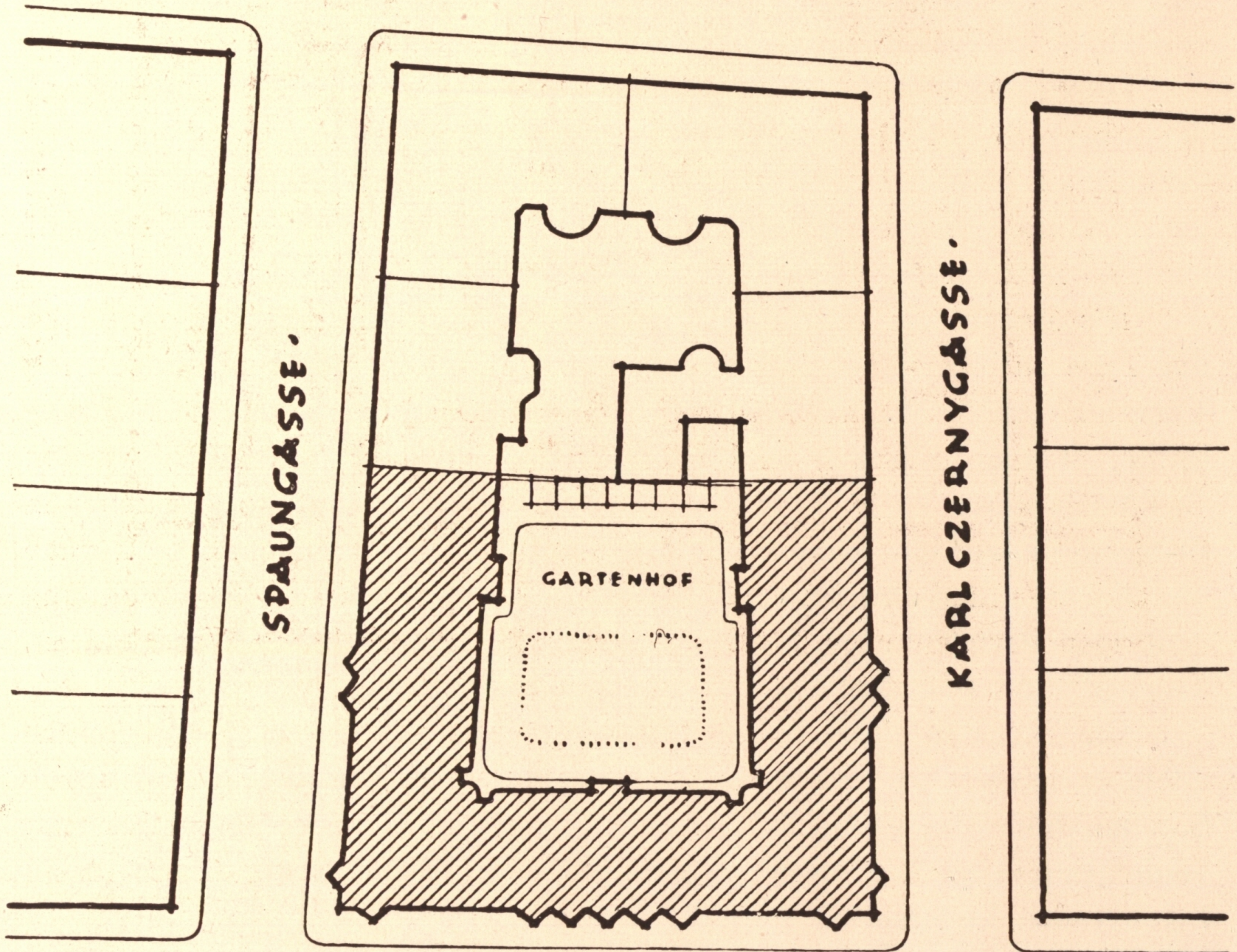
Im Aufbau wurde straßenseitig eine strenge Geschlossenheit der Baumasse angestrebt, bei Vermeidung plastisch schmückender Zutaten und die belebende Wirkung des Baublockes nur in der rhythmischen Wiederkehr der Erkergruppen gesucht.

Eine intimere Wirkung wurde im Gartenhof angestrebt durch einen leichten, sonnigen Farbton der Mauern, kräftige Farbgebung der Pergola und Betonung der den Gartenhof beherrschenden Stiegenhäuser.

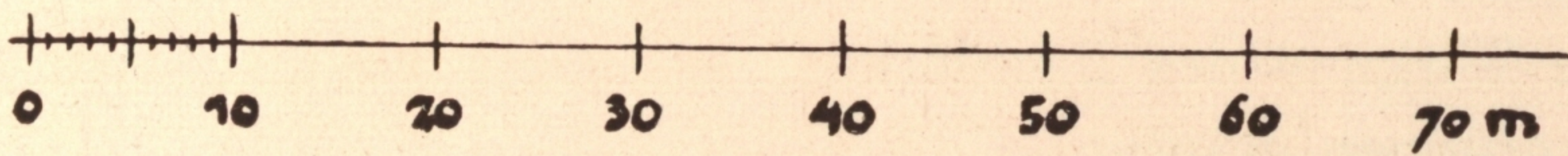
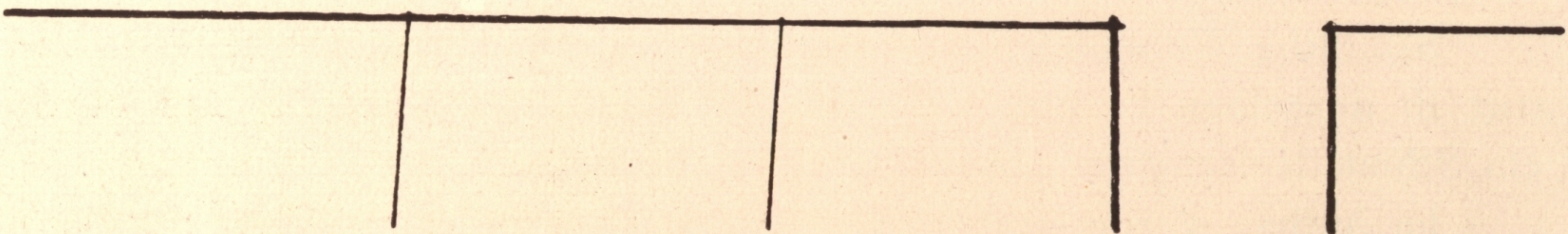
LAGEPLAN DER KLEINWOHNUNGSANLAGE XX; KARL CZERNYGASSE-DENISGASSE-SPAUNGASSE



KLOSTERNEUBURGERSTRASSE



DENISGASSE



Lageplan

KLEINWOHNUNGSBAU XX.BEZ.
ERDGESCHOSS

DENISGASSE

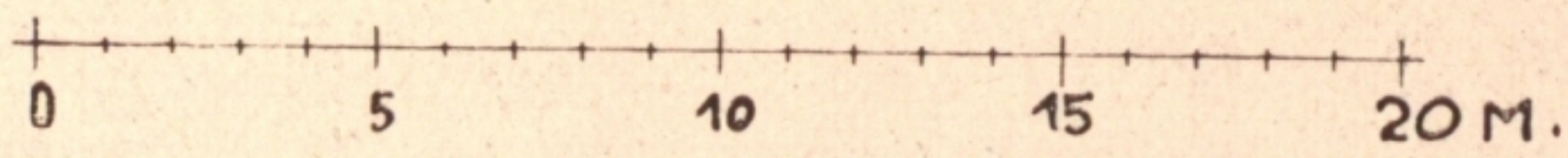
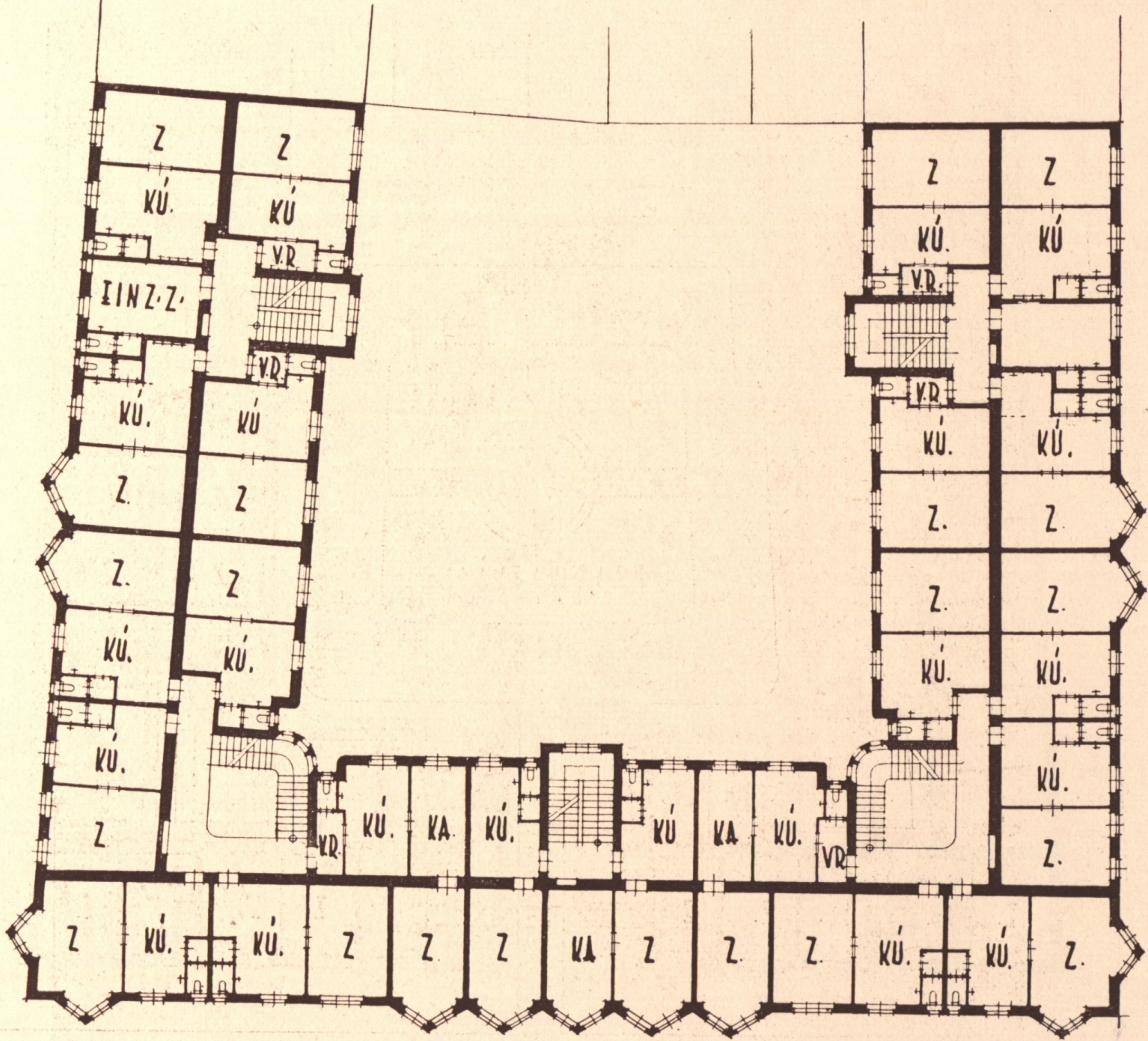


Grundriß Erdgeschoß

KLEINWOHNUNGSBAU
1. STOCK

XX.BEZ.

DENISGASSE



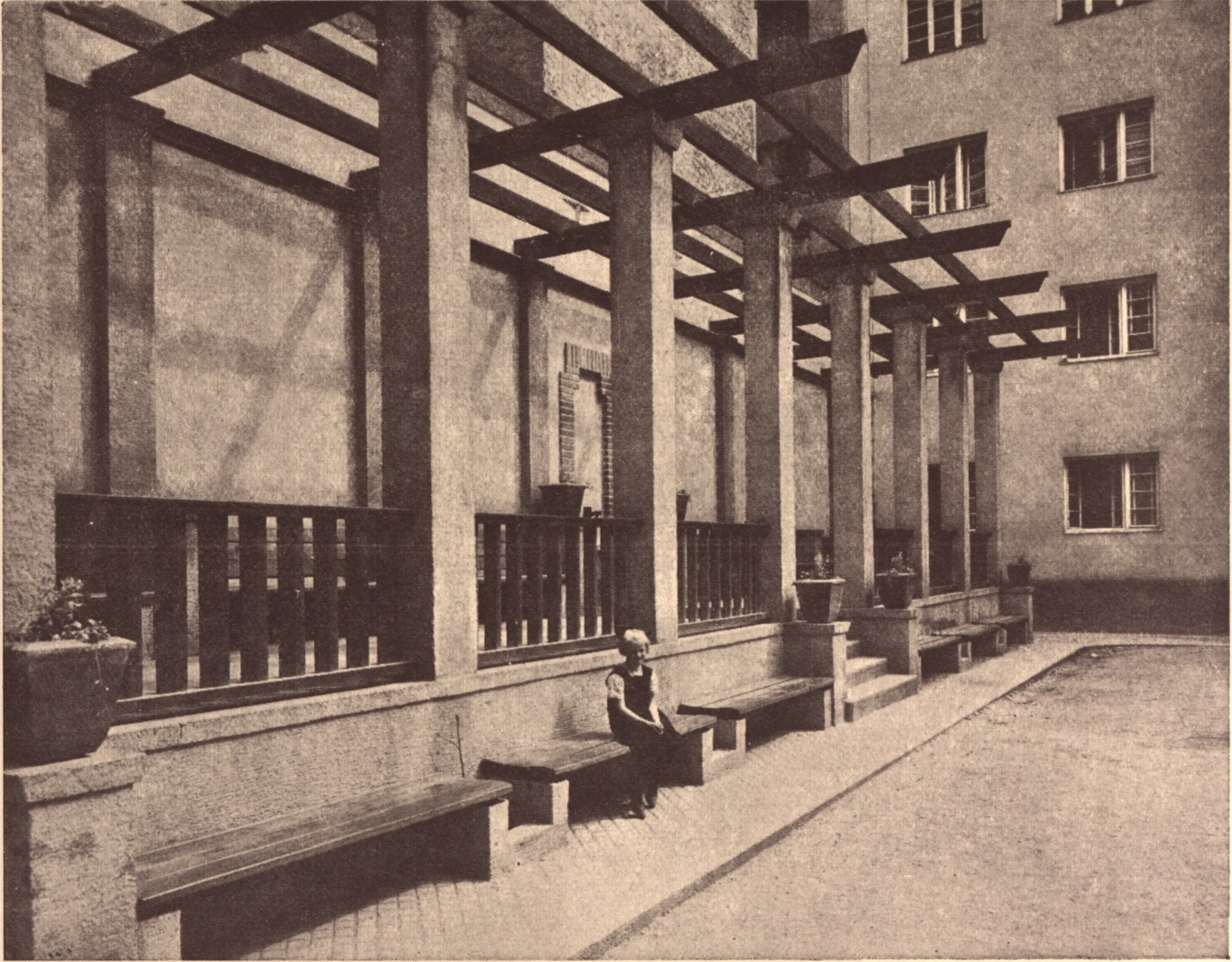
Grundriß 1. Stock.



Gesamtansicht



Detailansicht Denisgasse



Pergola im Gartenhof



**DRUCK: „THALIA“ (JOSEF SCHWEINBERGER)
WIEN, XVI., BRUNNENGASSE 29 - TEL. 38-2-53**