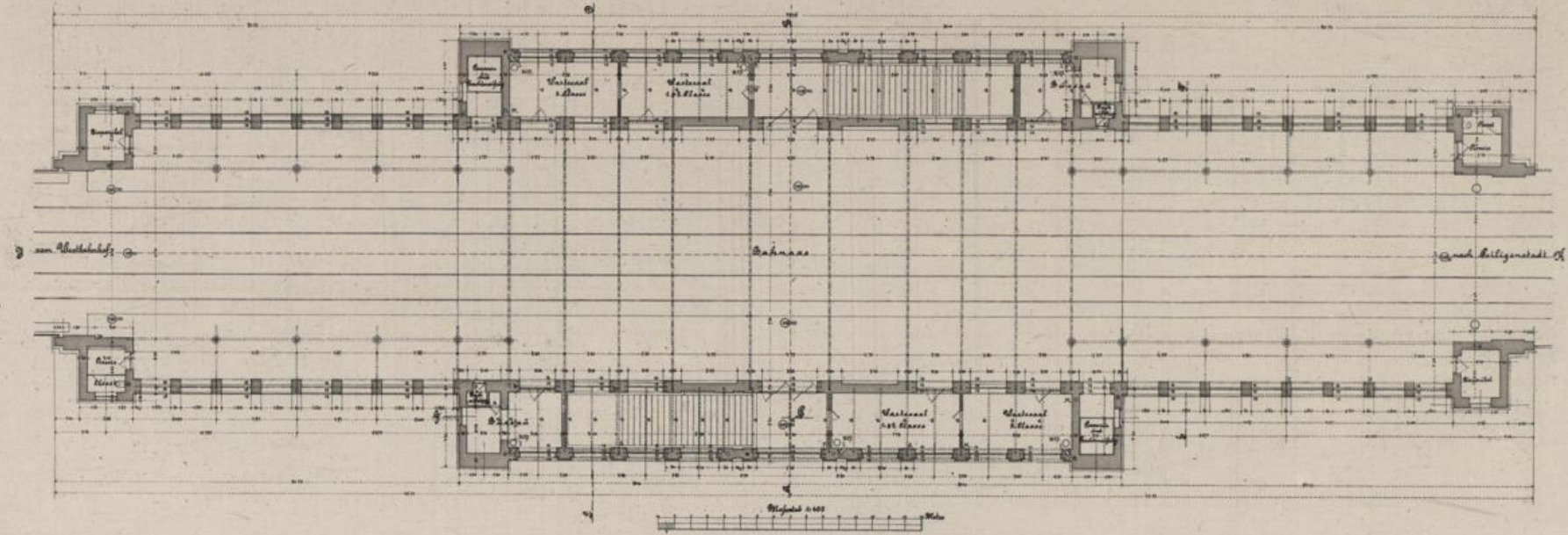
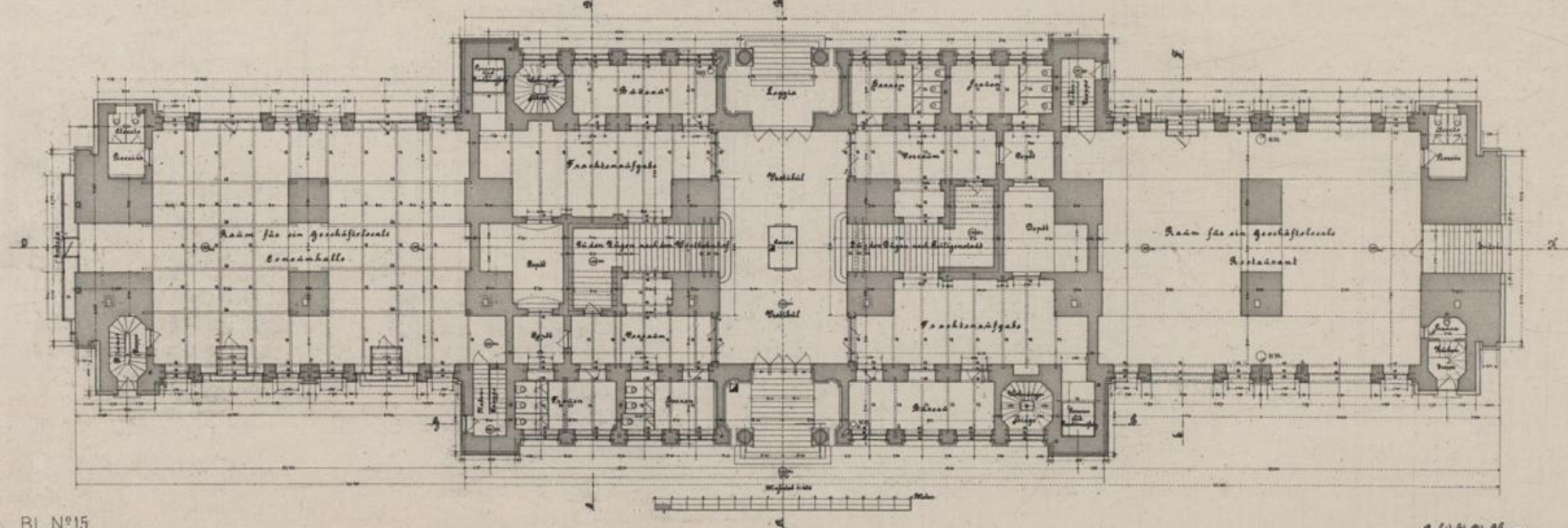


Salzstelle Währingerstrasse
des Gürtellinie.

Grundriss im Bahnhofs



Grundriss im Straassenriss



Bl. N°15.

Vervielfältigung vorbehalten.

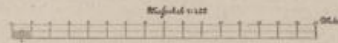
Architekt Alois Wagner
A. A. von Schmid

Höfingergasse 11 k. u. k. m. g. Inst.

STATION WÄHRINGER STRASSE
STADTSEITE



Bl. N°16



Architekt Dr. Wagner
k. k. Hof-Bauamt

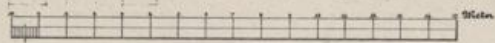
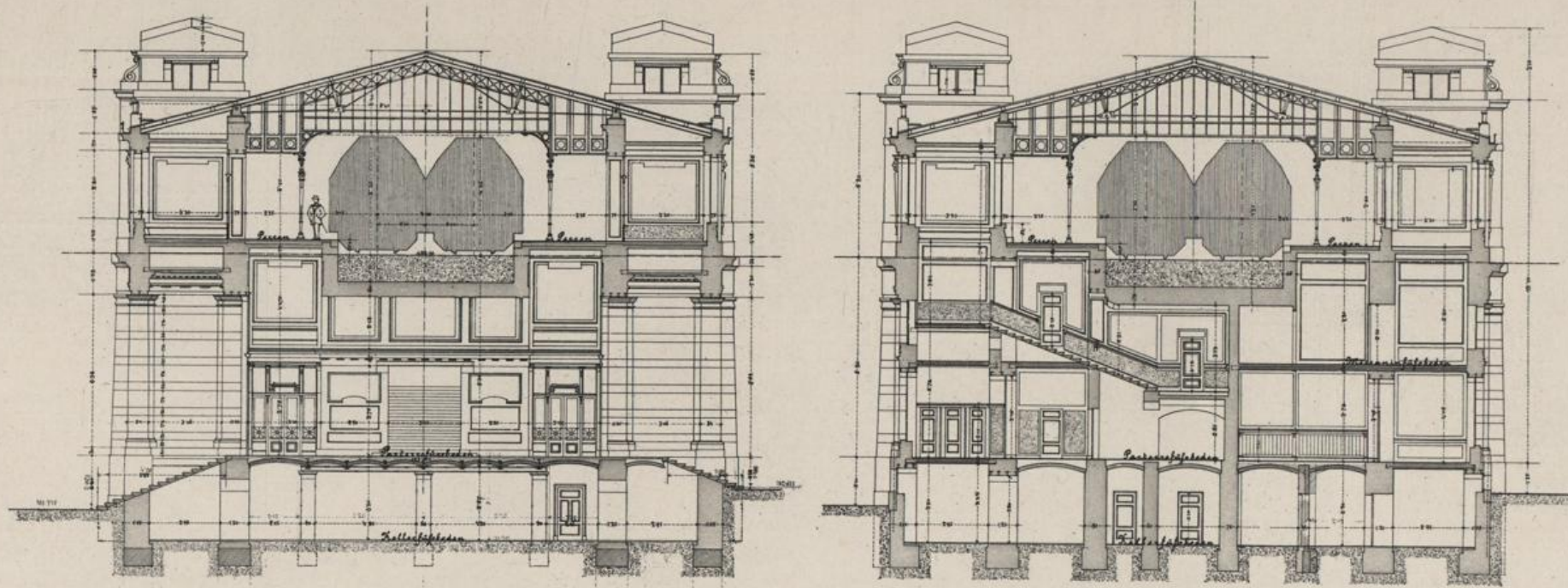
Verhältnisse verhalten

Holographie J. K. u. k. m. g. Inst.

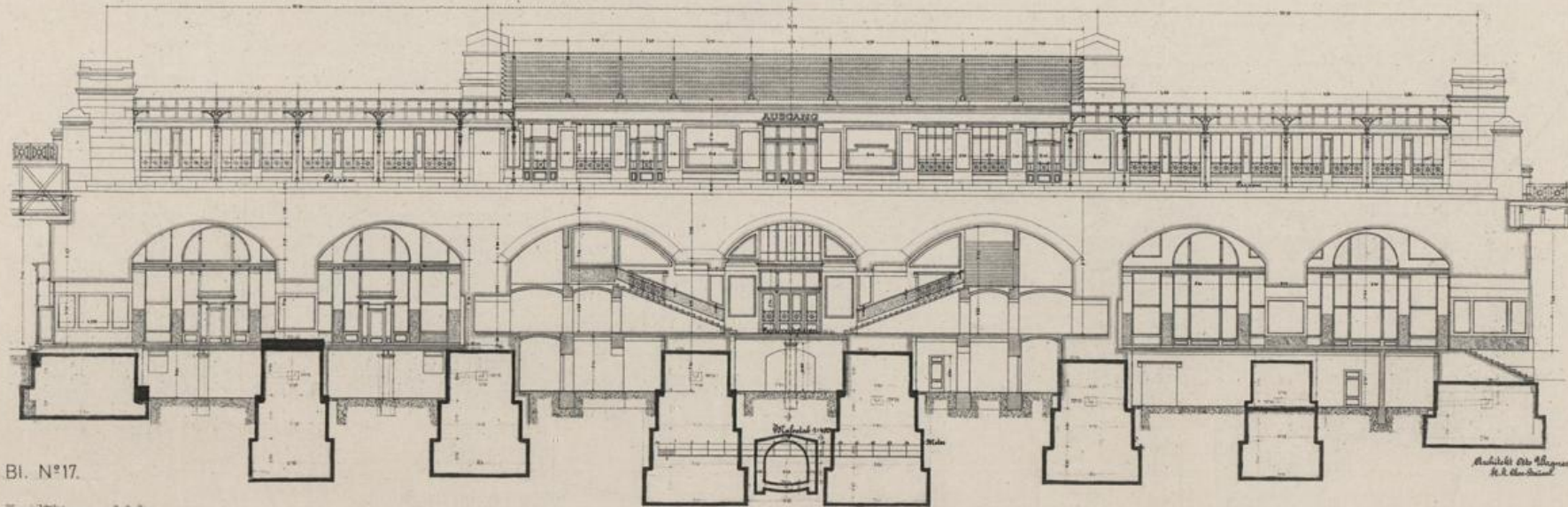
Kaltstelle Währingerstrasse
der Gürtellinie.

Schnitt A-B

Schnitt C-D



Schnitt E-K



Bl. N° 17.

Vervielfältigung vorbehalten.

Architekt Dr. August
H. A. Schindler

Hilfsarbeiter: J. v. K. m. g. Net.