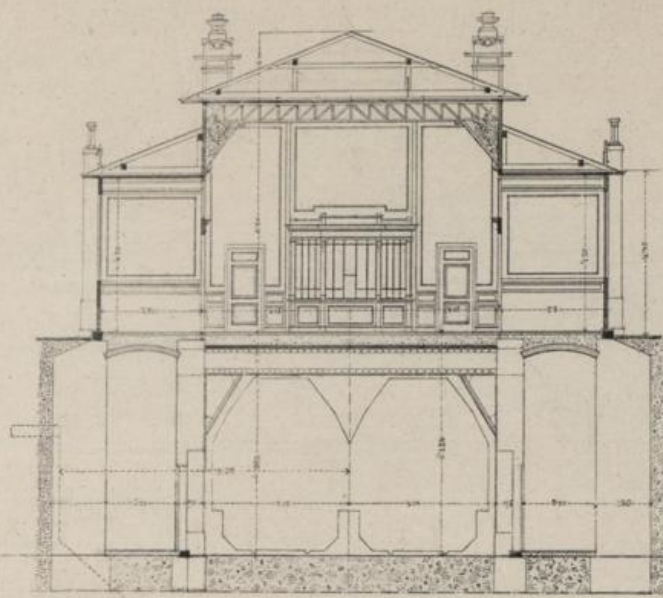
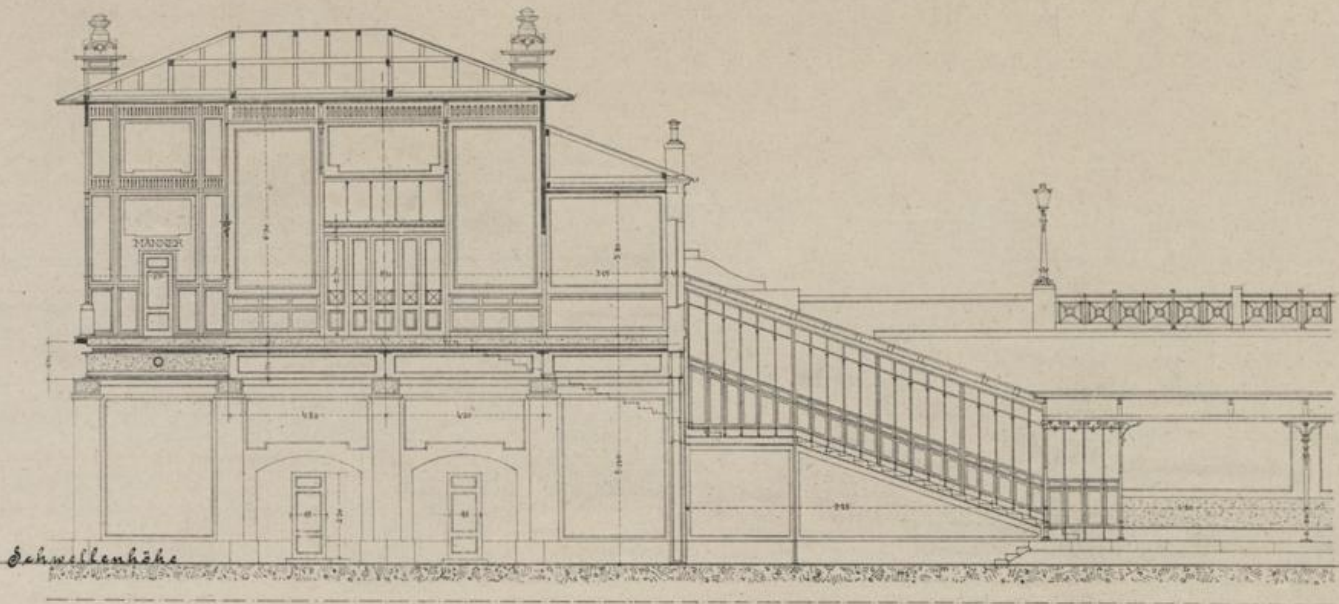


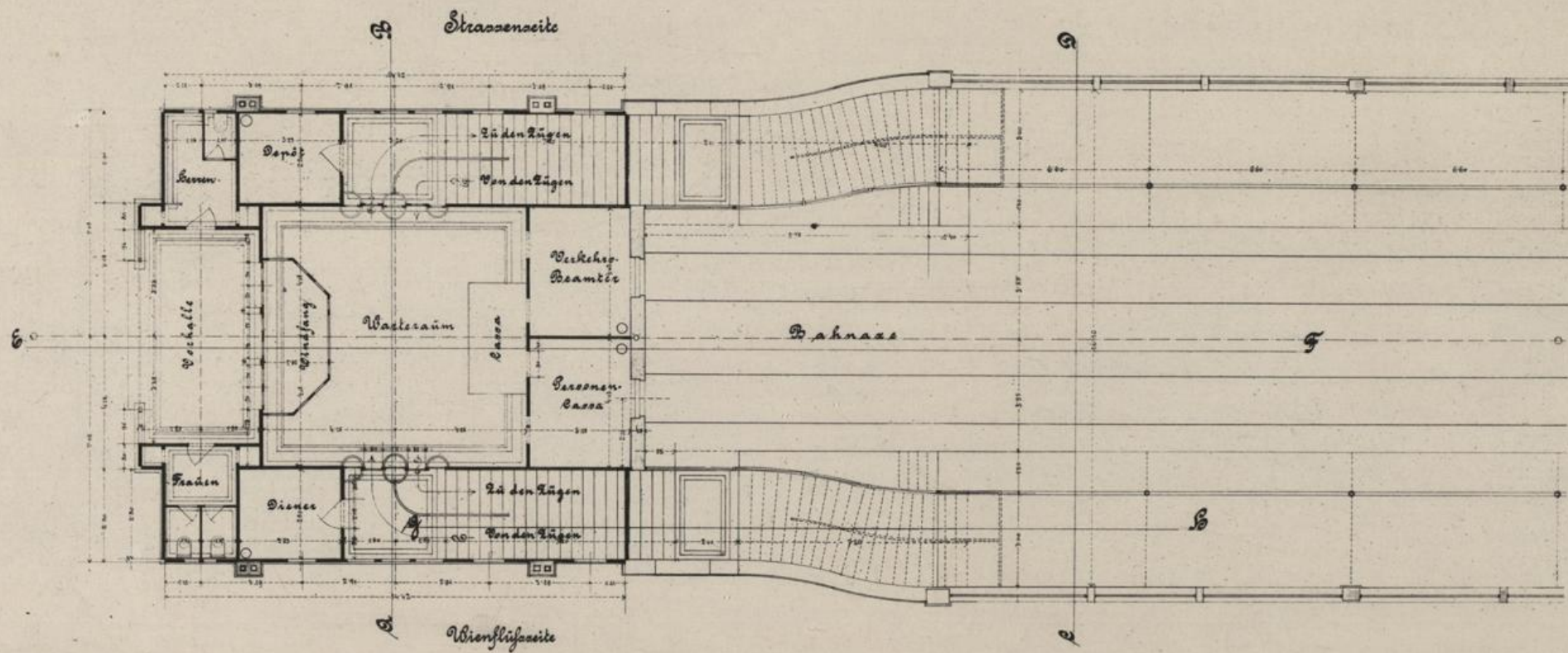
Type für eine Haltestelle der Untergrundbahn
Wienthallinie



Schnitt C-B



Schnitt E-F



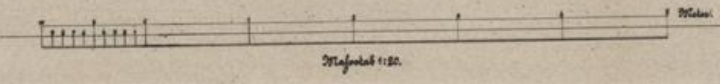
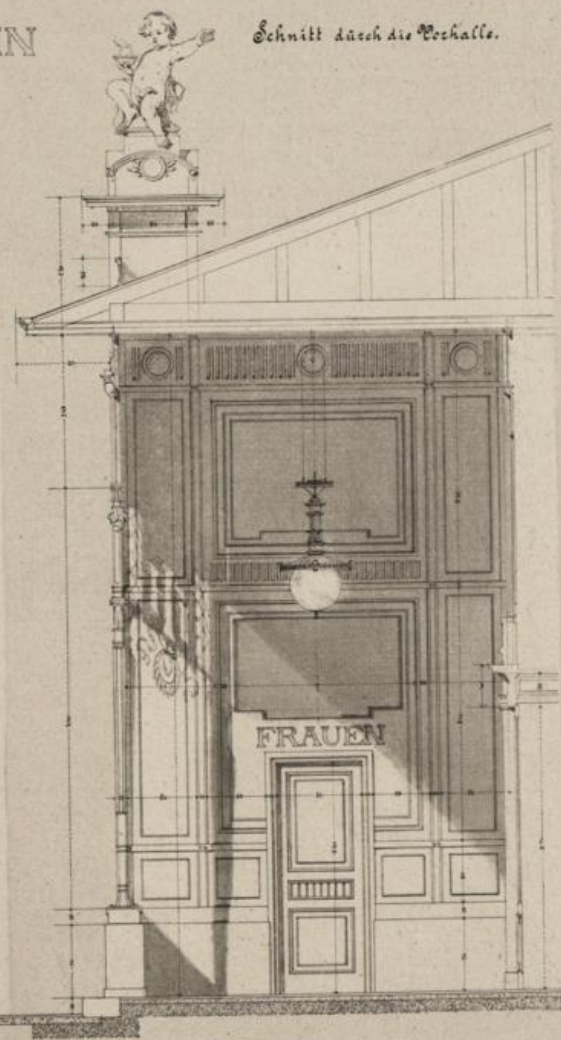
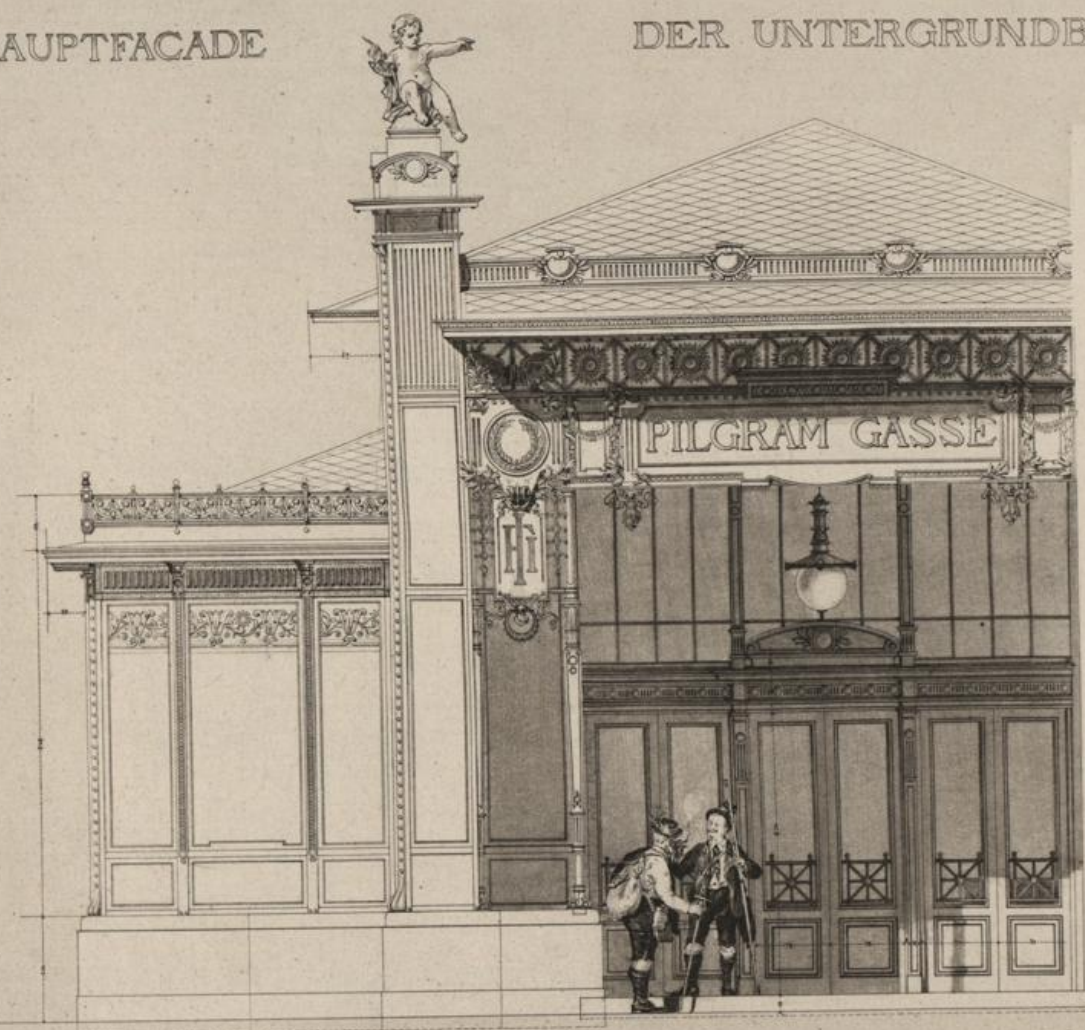
Grundriss im Strassenniveau

Bl. N^o 29.

Maßstab 1:100

Architekt Otto Wagner
K. K. Ober-Bauamt

TYPE EINER HALTESTELLE
 HAUPTFACADE DER UNTERGRUNDBAHN



Architekt Otto Wagner
 k. k. Ober-Bauamt

Bl. N° 30.

Vervielfältigung vorbehalten.

Hologravure H. Pichler, Wien.