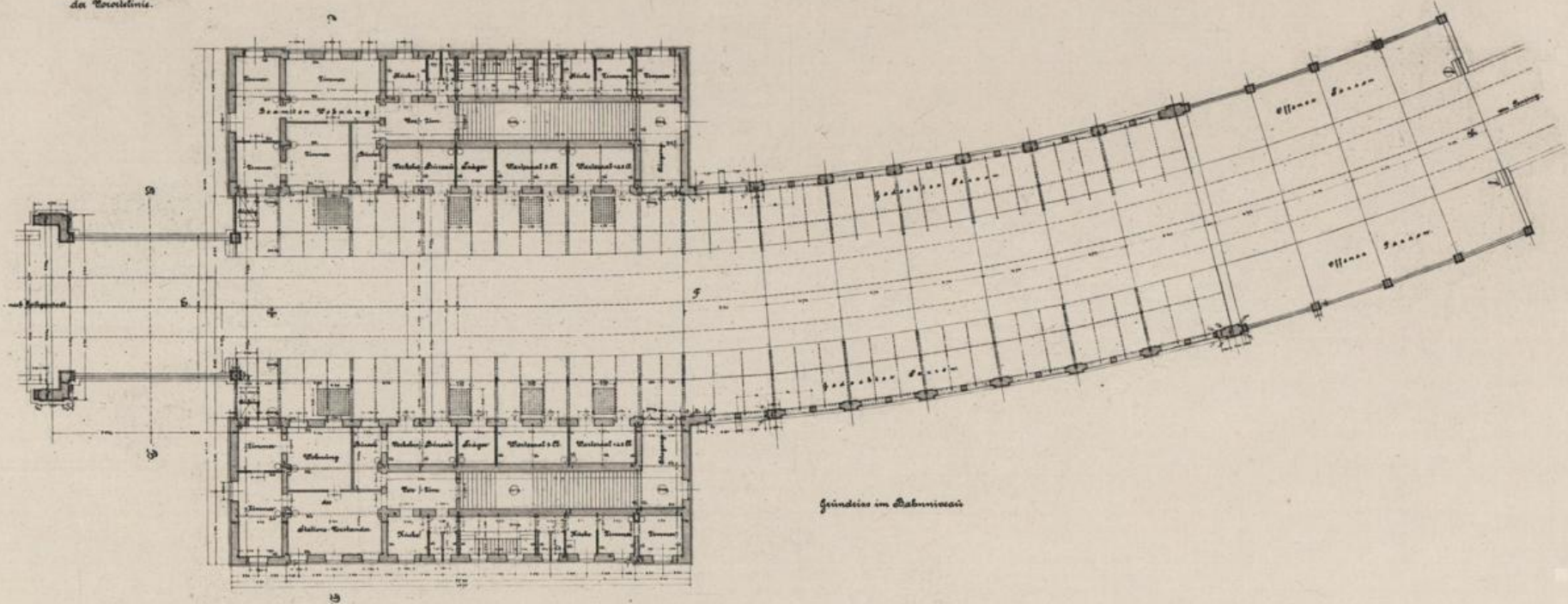
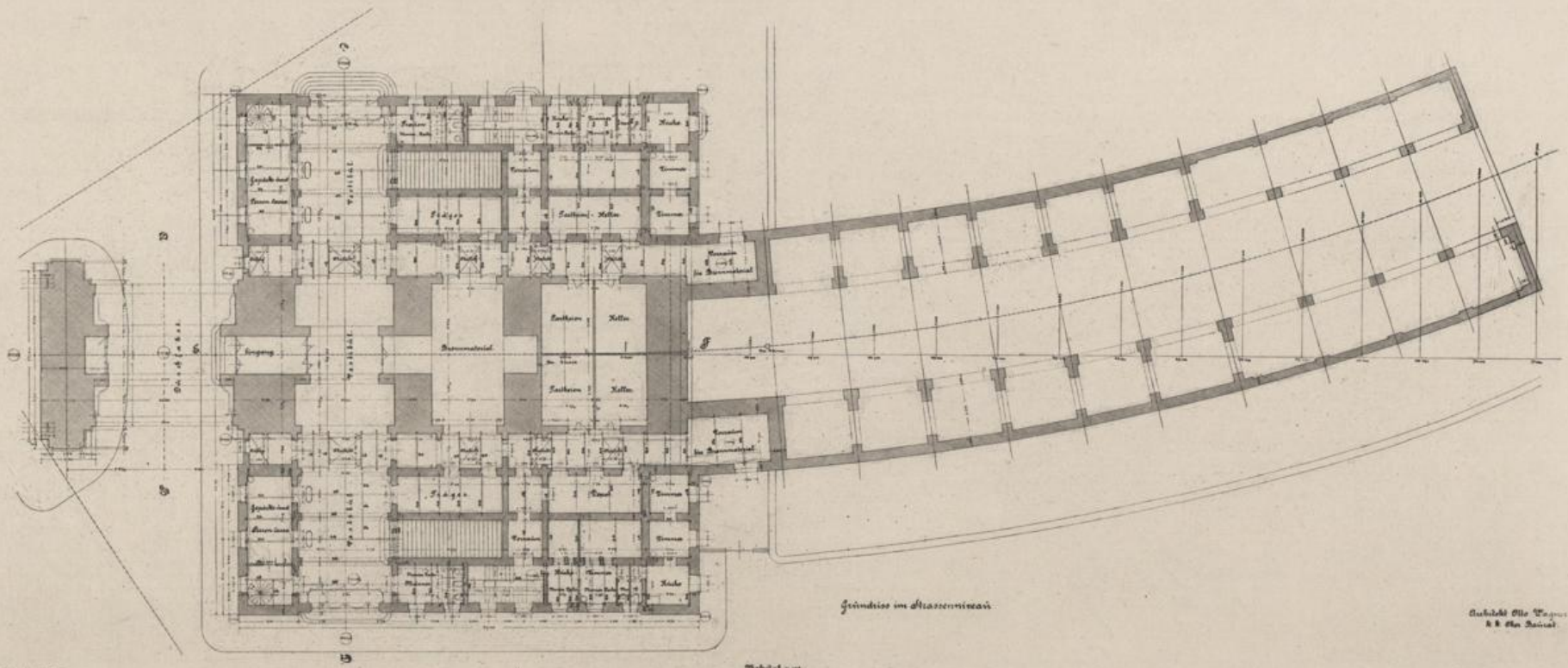


Station Heerats
de Carolinæ



Gründris im Obergeschoss



Gründris im Untergeschoss

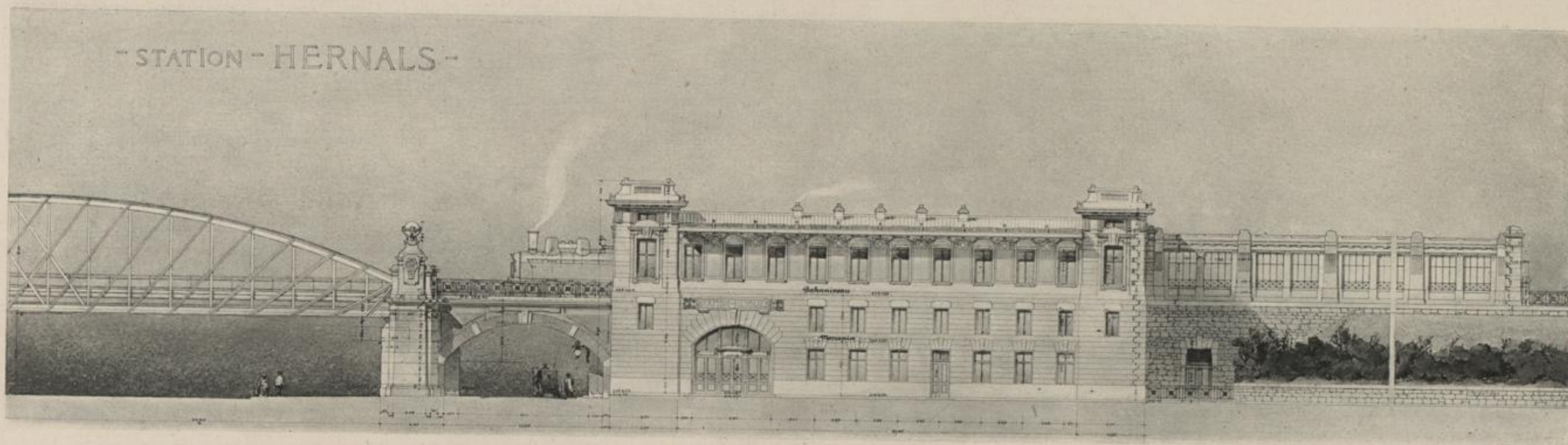
Architekt Hr. Wagner
& H. Sch. Schmid

Bl. N°35

Vervielfältigung vorbehalten.

Höhenreue d.k.u.k.m.g. Inst.

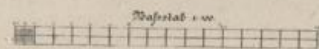
- STATION - HERNALS -



Facade gegen Donaubach

Bl. N° 36

Vervielfältigung vorbehalten.

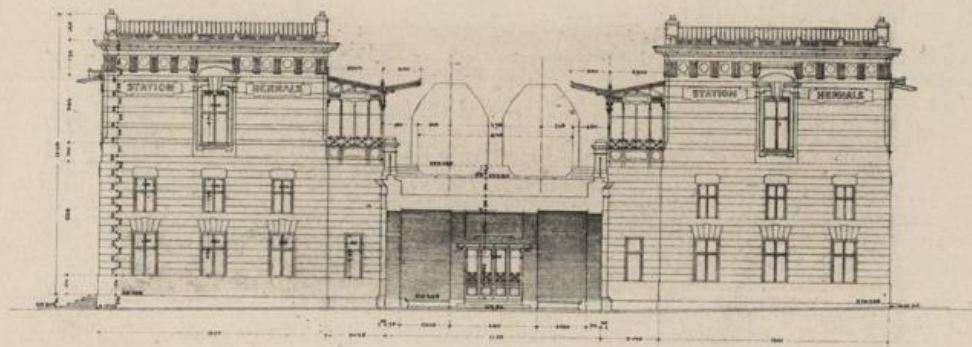


Ausgeführt von Wagner
& Stein

Rechnung von d. k. u. k. m. g. Inst.

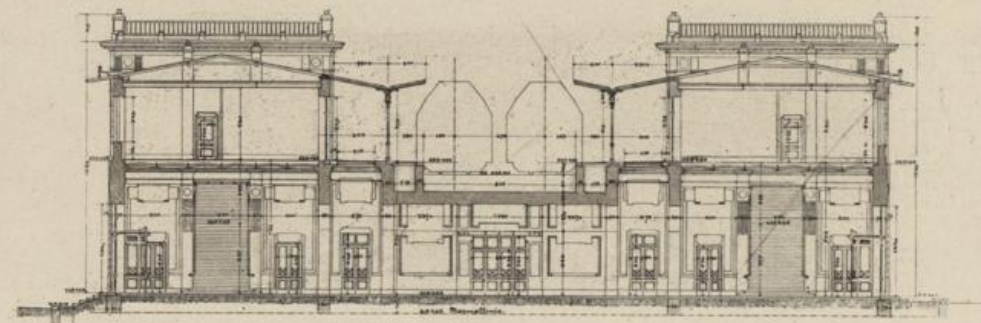
Station Hernals
der Westbahn.

Façade gegen die Hernales Hauptstrasse.
Schnitt A-B.



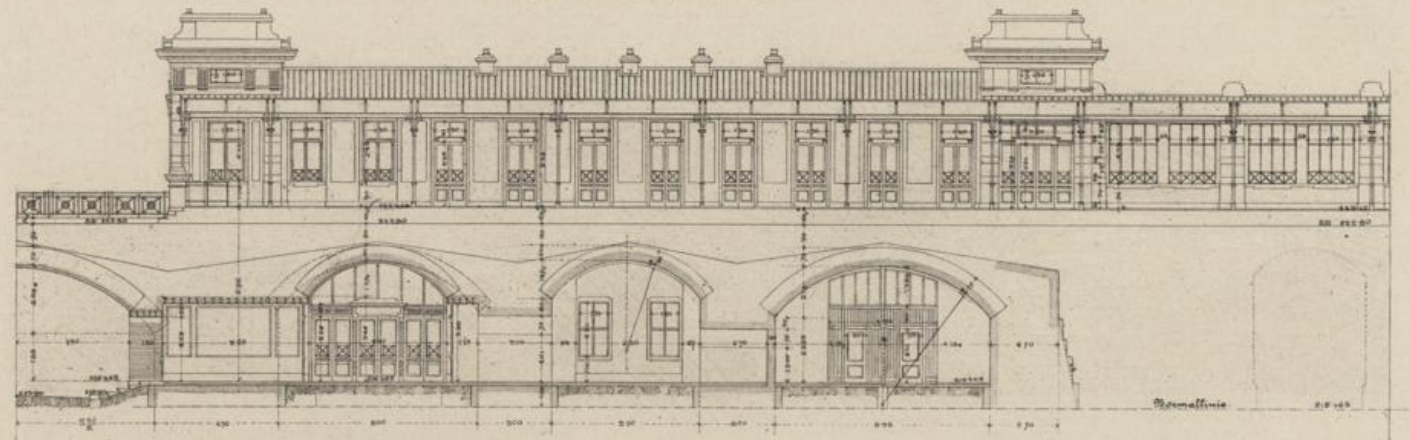
Masstab 1:100

Schnitt durch das Vestiböl C-D.



Masstab 1:100

Schnitt nach der Bahnaxe EF.



Masstab 1:100

Bl. N° 37

Vervielfältigung vorbehalten.

Architekt Otto Wagner
& E. E. Baumbach.

Hilfsverordn. d. k. u. k. m. g. Inst.