

Lageplan

WOHNHAUSBAU  
X. BEZIRK,  
BÜRGERGASSE-STAUDIGLGASSE-GELLERTGASSE

Entwurf und Planverfassung: Architekt HEINRICH RIED

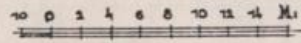
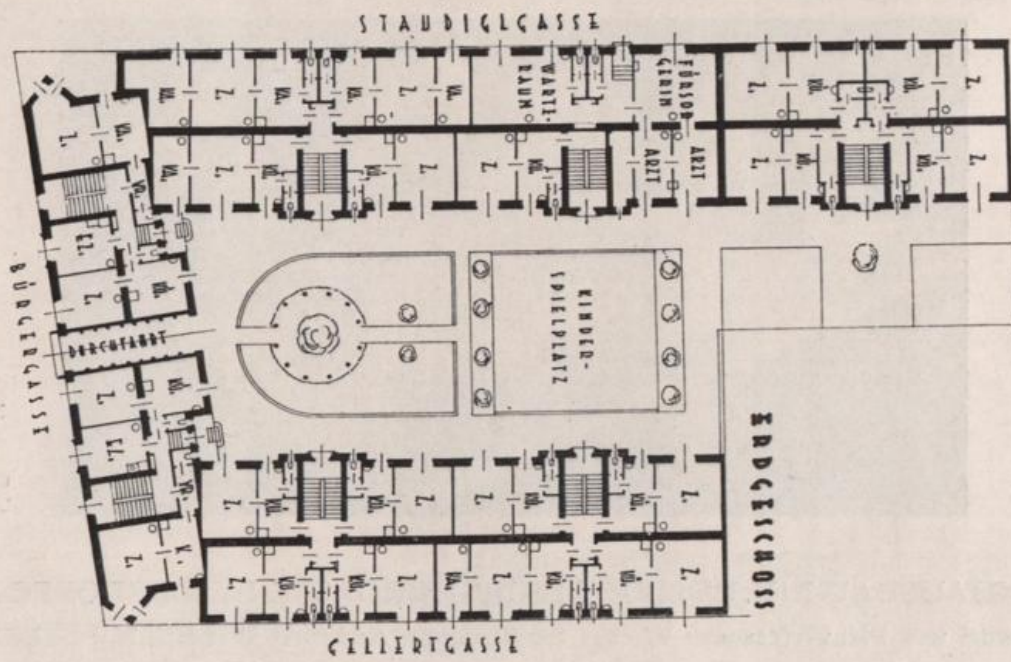
Tafel 9

In diesem Falle galt es, einen bestehenden Baublock zu schließen. Dies wurde durch eine einfache Randverbauung erreicht. Von einem gemeinsamen Haupteingange in der Bürgergasse gelangt man in einen gärtnerisch ausgestalteten Hof, von dem aus alle Stiegenhäuser zugänglich sind.

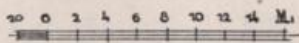
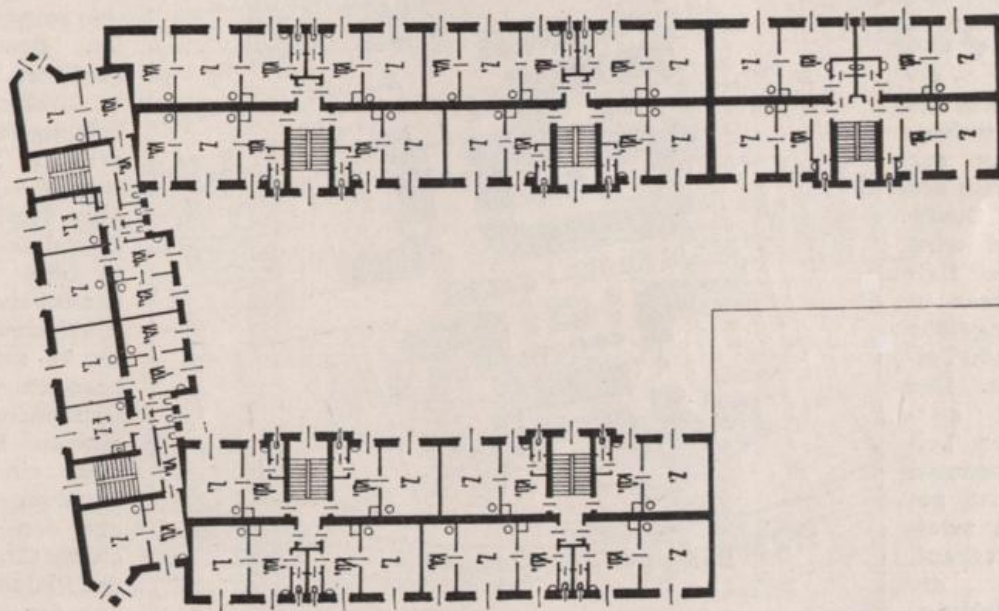
Das Wohnhaus enthält im ganzen 128 Wohnungen, und zwar 28 mit Zimmer, Kammer

und Küche, 90 mit Zimmer und Wohnküche, und 10 Einzelzimmer. Außerdem ist im Erdgeschoß eine von den Wohnungen vollständig getrennte und von der Straße aus separat zugängliche Tuberkulosenfürsorgestelle untergebracht.

Die interessante äußere Erscheinung des Gebäudes wird durch den weißen und grünen Edelperputz erhöht und durch Erker belebt.



Erdgeschoß



1. Stock