

:: OTTO WAGNER :: ARCHITEKT (O. M.) (M. G.) K. K. OBERBAURAT,
 PROFESSOR AN DER K. K. AKADEMIE DER BILDENDEN KÜNSTE.

Wien, 14. Juli 1904.

Lieber Freund Moser!

Mittelsand wurde ich über einen gewissen Haufen
 das große Bild ab.

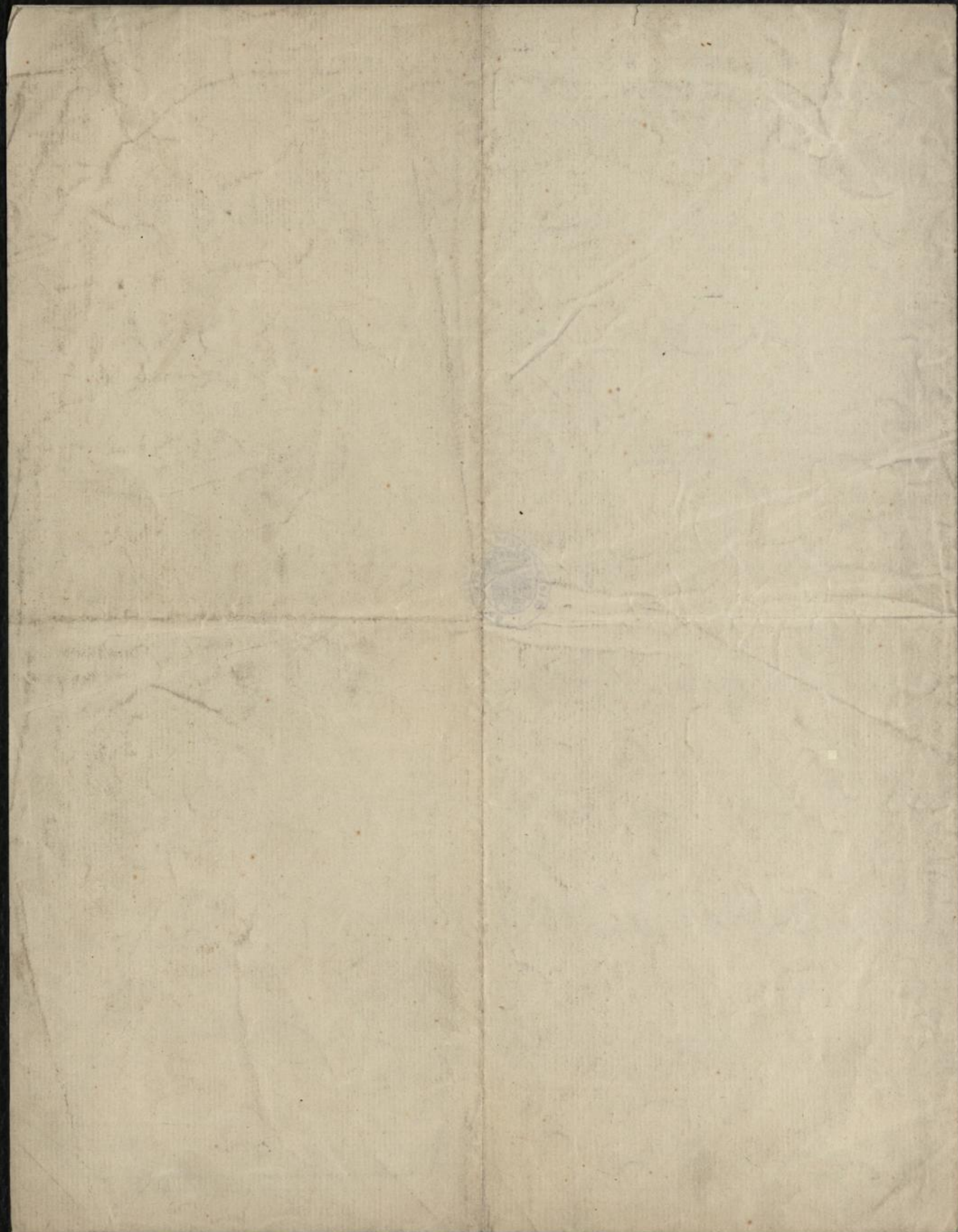
Wie in das Bild hineinverwandte Lüggele A ist
 durchbrachen und fast vom Bild im Mittel 1/40 ab.
 Das Bild müsste also im lausigartigen Teil fester
 der Lüggele durchgeführt werden. Und wie ich von der
 Befragung der Fläche für das Bild abzukommen
 da ich fürchte, das sie zu viel Haub darauf
 verlegt.

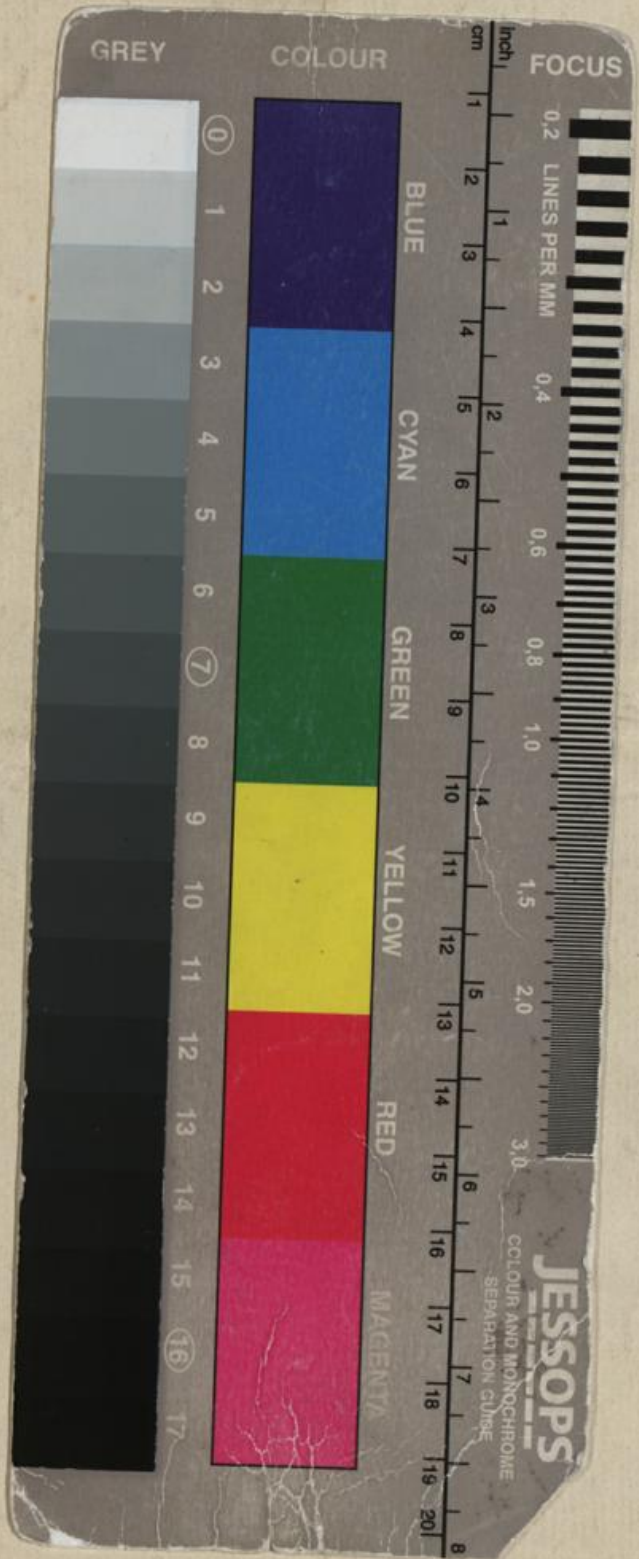
Ich bitte dich also jetzt mit dem größten Eifer
 an die Arbeit zu gehen.

Das Mittelbild ist gegen die Hand im 1/1000
 klein, während die kleinen Bilder nur 1/1000
 zurückzuführen.

Gottlieb und ich sind in bald mit
 Christenroth.

Großlieb und Josefson.
 Otto Wagner

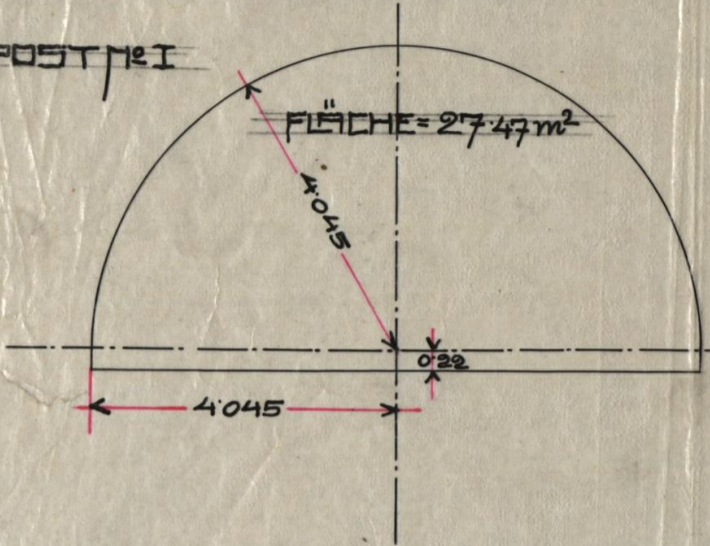




FENSTER IN DER HAUPTFRONT

1 STÜCK

POST N^o I

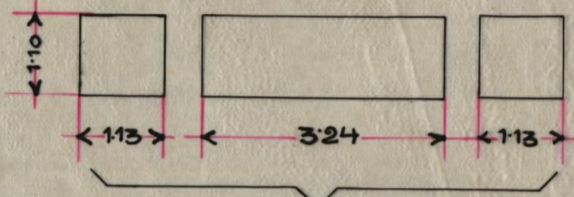


FLÄCHE = 27.47 m²

ORATORIUM FENSTER

25 STÜCK

POST N^o I



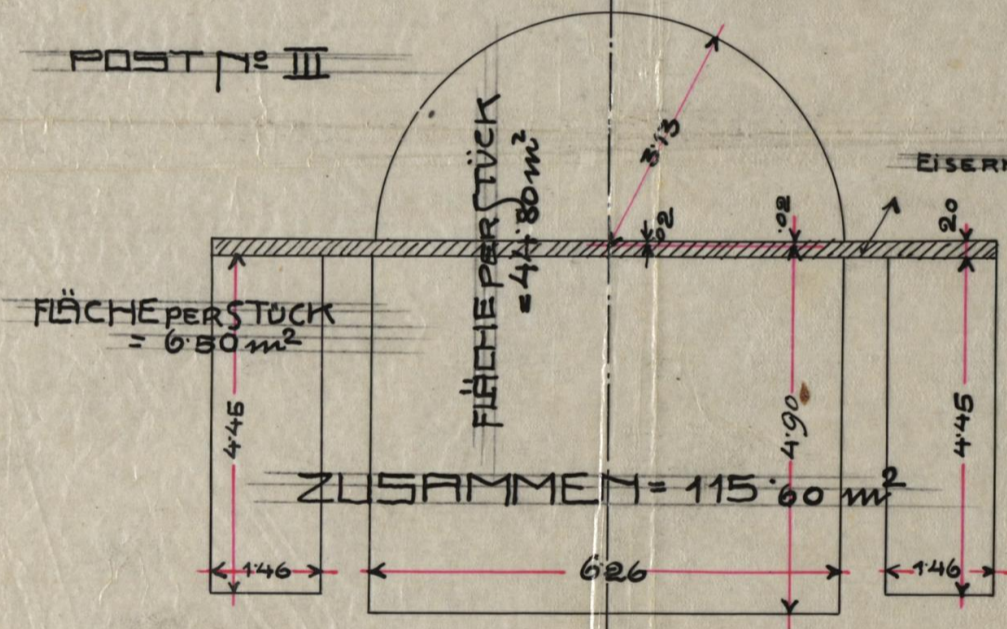
FLÄCHE PER STÜCK = 6.05 m²

ZUSAMMEN = 12.10 m²

KREUZSCHIFF FENSTER

25 STÜCK

POST N^o III



FLÄCHE PER STÜCK = 6.50 m²

FLÄCHE PER STÜCK = 44.80 m²

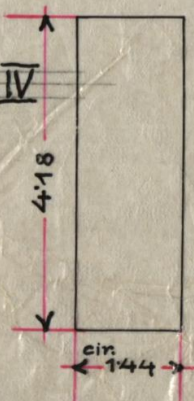
ZUSAMMEN = 115.60 m²

EISERNE KÄMPFER

PRESBYTERIUM FENSTER

25 STÜCK

POST N^o IV



FLÄCHE PER STÜCK

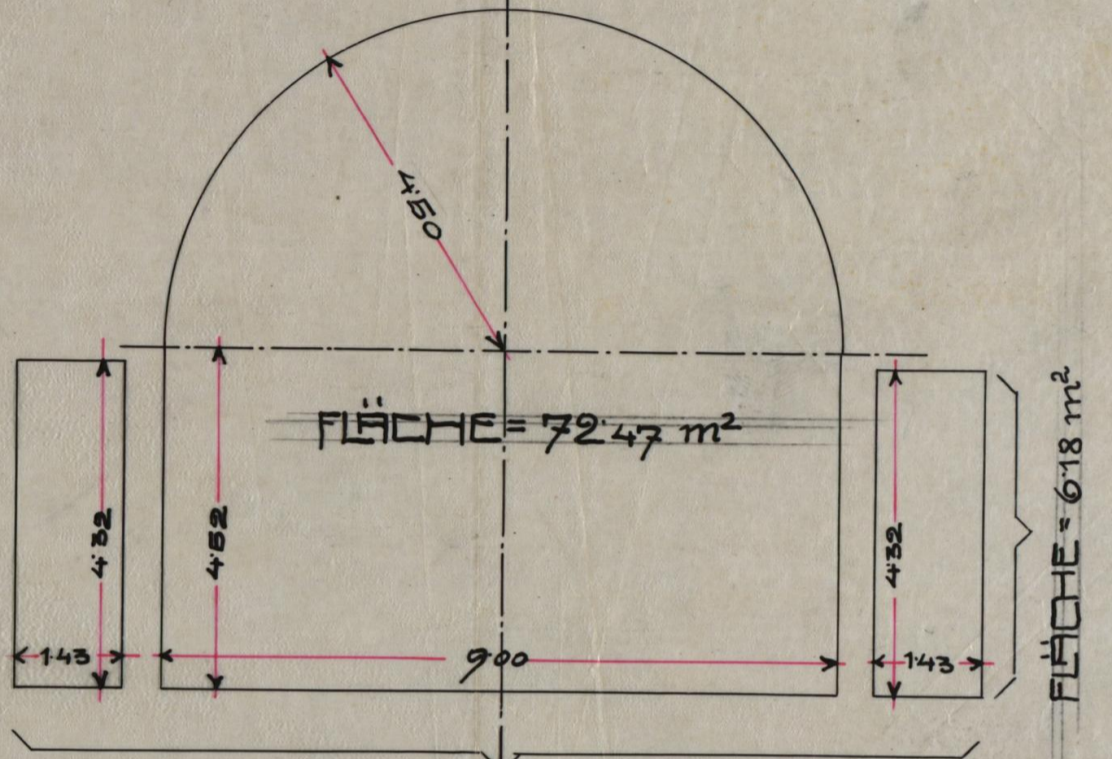
cir = 6.02 m²

ZUSAMMEN = cir 12.04 m²

HOCHALTAR-BILD

15 STÜCK

POST N^o V



FLÄCHE = 72.47 m²

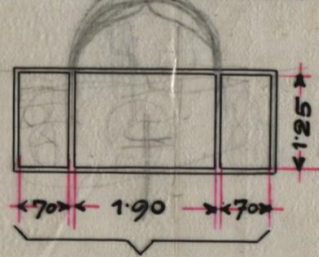
FLÄCHE = 6.18 m²

ZUSAMMEN FLÄCHE = 84.83 m²

SEITENALTAR-BILDER

25 STÜCK

POST N^o VI



FLÄCHE = 4.125 m² per STÜCK

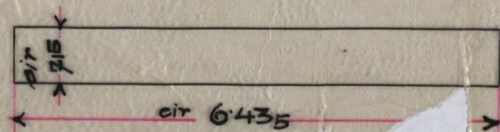
ZUSAMMEN = 8.25 m²

FENSTER IN DER KAPPE

IN DER VIERUNG

45 STÜCK

POST N^o VII



FLÄCHE PER STÜCK

cir 4.60 m²

ZUSAMMEN cir 18.40 m²