

Wunderbarster Herr Dagmar-Engel!

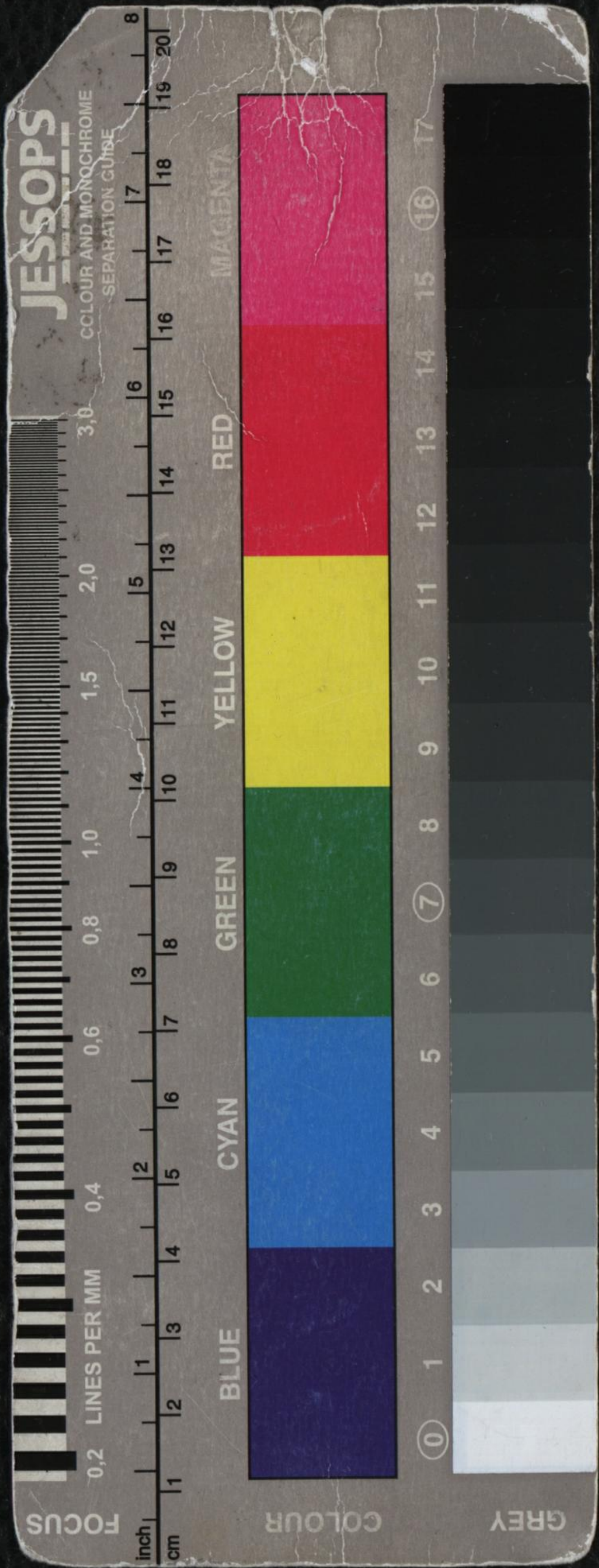
Die Grottnä-Begegnung mit  
 walden ist der Ambition  
 Monarchie das ist, die bei  
 uns zu haben darf sind,  
 hell die große Frau nicht  
 abbrechen und ihren lieben  
 Ludwig angedenken zu lassen.  
 für mich das ja pingales  
 Leysen soll die Gründung  
 zu einem ganz kleinen  
 Unternehmen sein mit ein  
 paar Herrn bekannte Tisch-  
 garten bilden, und  
 walden ist die Frau  
 den Weg oder Fortweg

zur Ina et Wortung <sup>des</sup> ~~des~~  
Mochbans zu proponieren.  
Die Ina darsaus — wie  
Mocher et in Ina mache  
zu in darsaus. Es bleibt  
Ina Man nicht anders  
reicht, als wenn Ina zu  
besten von walden  
Die Ina Ina erfahren unwillig.  
In der Ina <sup>man</sup>  
Ina Ina Ina <sup>Mull-</sup>  
Ina Ina <sup>Litho</sup>  
Die Ina Ina Ina

Johann Strauss

Pausen.





zur Ina-<sup>der</sup> Leistung <sup>auszu-</sup>  
Mochbestand zu proponieren.  
Die Ina-<sup>der</sup> Leistung — wie  
kann es in Ina-<sup>der</sup> Maß  
zu den <sup>den</sup> Ina-<sup>der</sup> bleibt  
Ina-<sup>der</sup> Man nicht <sup>den</sup> Ina-<sup>der</sup>  
nicht, ist <sup>den</sup> Ina-<sup>der</sup> zu  
besten <sup>den</sup> <sup>den</sup>  
Die Ina-<sup>der</sup> <sup>den</sup> <sup>den</sup>.  
In <sup>den</sup> <sup>den</sup> <sup>den</sup>  
Ina-<sup>der</sup> <sup>den</sup> <sup>den</sup>  
Ina-<sup>der</sup> <sup>den</sup> <sup>den</sup>  
Ina-<sup>der</sup> <sup>den</sup> <sup>den</sup>  
Ina-<sup>der</sup> <sup>den</sup> <sup>den</sup>  
Ina-<sup>der</sup> <sup>den</sup> <sup>den</sup>  
Ina-<sup>der</sup> <sup>den</sup> <sup>den</sup>  
Ina-<sup>der</sup> <sup>den</sup> <sup>den</sup>  
Ina-<sup>der</sup> <sup>den</sup> <sup>den</sup>

Johann Strauß

Paustray

