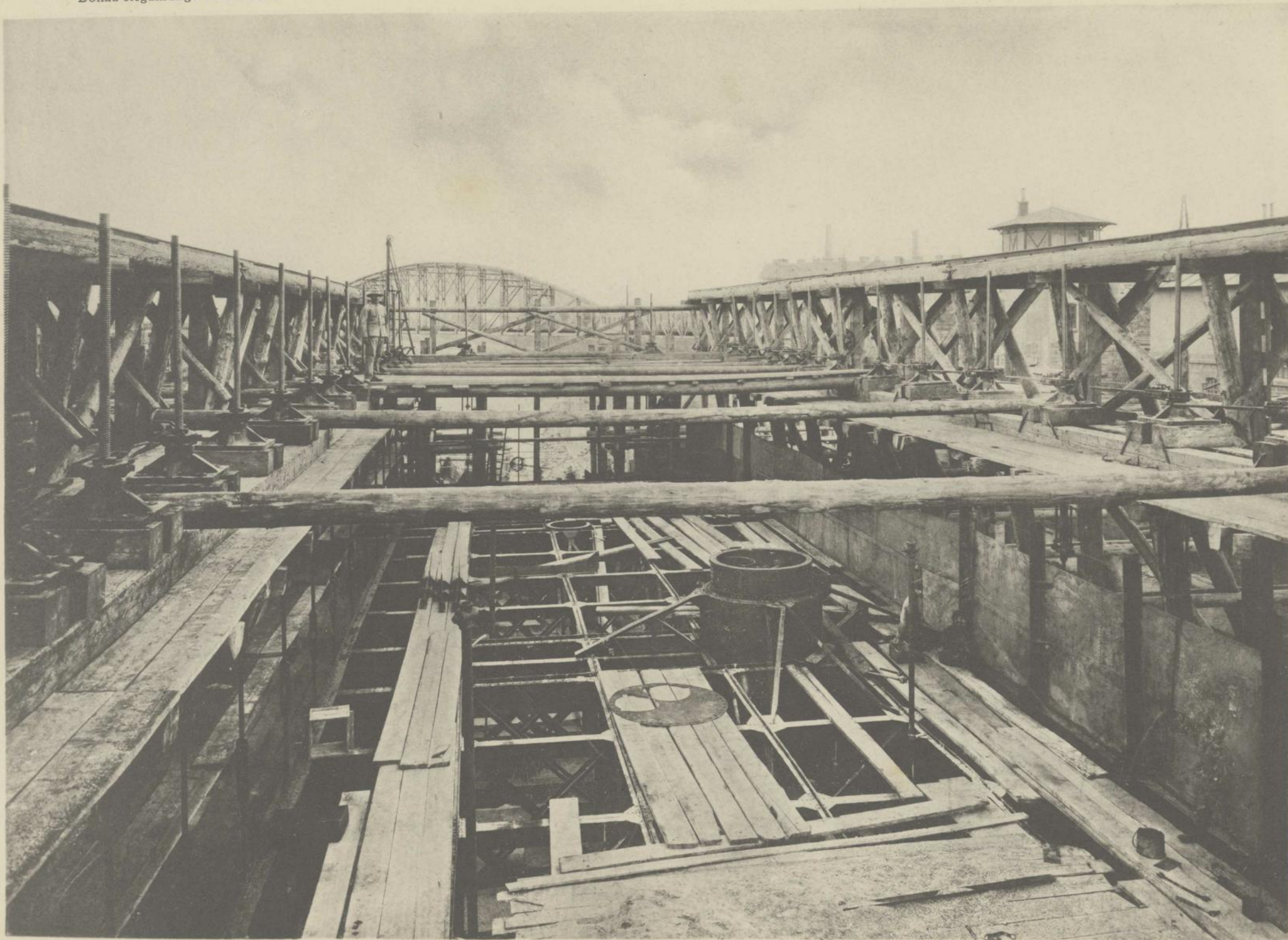


Bauführende Behörde:
Donau-Regulirungs-Commission.

Bau-Unternehmung:
Brüder Redlich & Berger, Carl & Emil Hollitzer.



Lichtdruck v. Max Jaffé, Wien.

30. September 1895.

Der Caisson des rechtsseitigen Wehr-Widerlagers während seiner Senkung zur Stromsohle mittelst Schraubenwinden.
Stand der Schneide 0.05 m über Nullwasserspiegel.