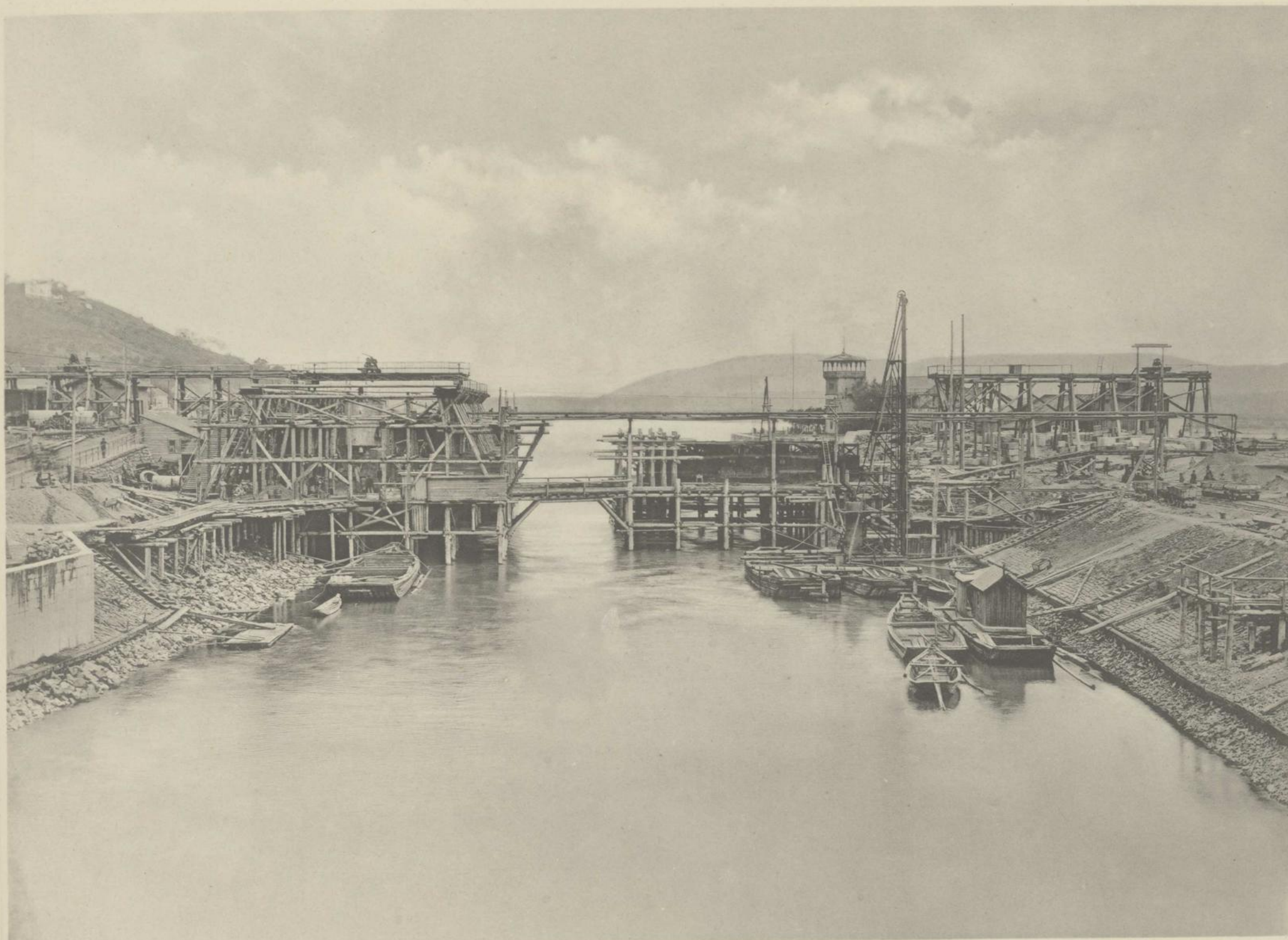


Bauführende Behörde:
Donau-Regulierungs-Commission.

Bau-Unternehmung:
Brüder Redlich & Berger, Carl & Emil Hollitzer.



28. October 1895. — Standpunkt 160 m unterhalb der Wehrachse.

Lichtdruck v. Max Jaffé, Wien.

Pneumatische Senkung des rechtsseitigen Wehr-Widerlagers. — Schneide 5.88 m unter Nullwasserspiegel.
Montierung des linken Wehrsohlen-Caissons auf pilotirtem Gerüst-Plateau 3.80 m über Nullwasser.