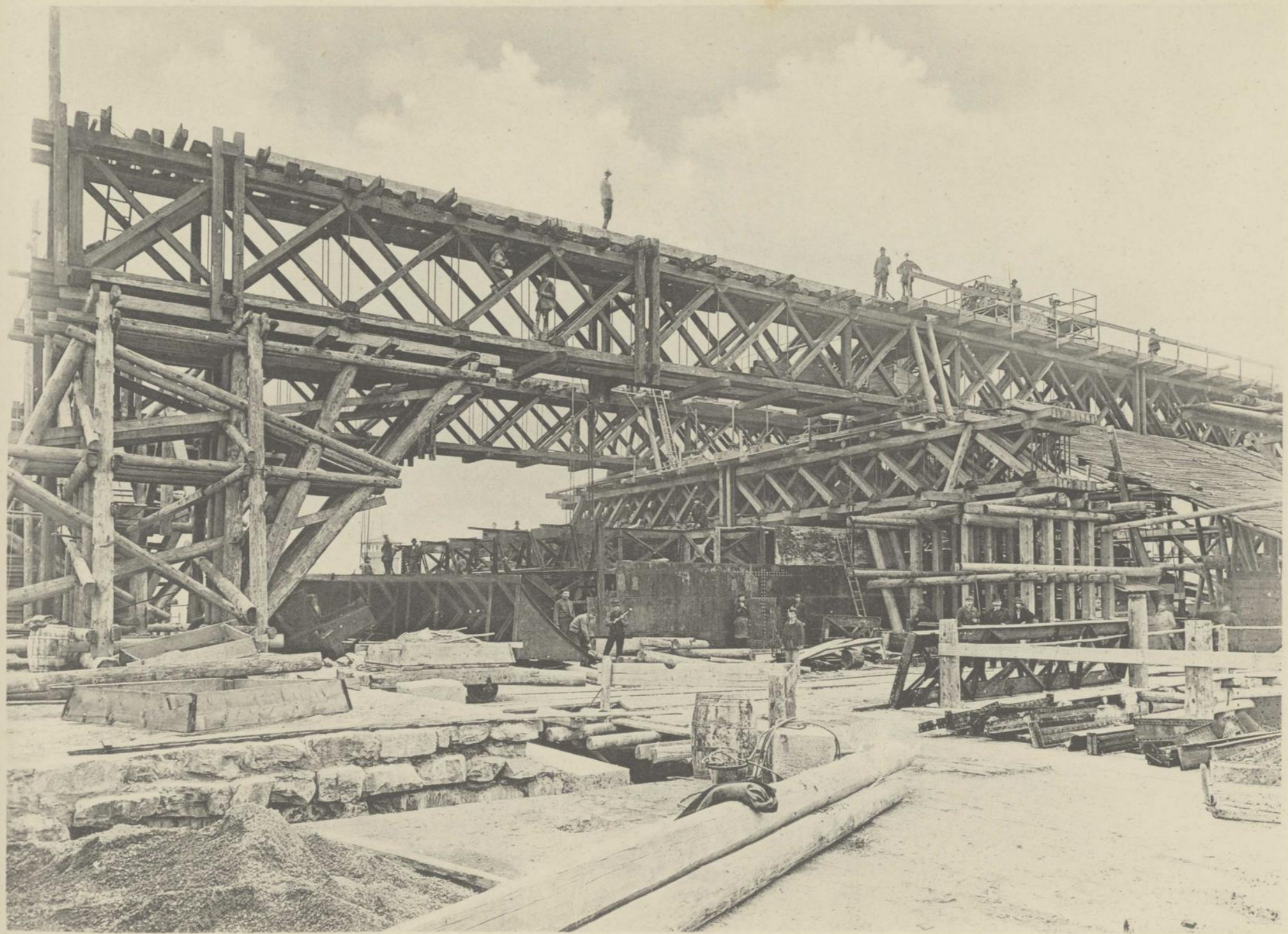


Bauführende Behörde:
Donau-Regulierungs-Commission.

Bau-Unternehmung:
Brüder Redlich & Berger, Carl & Emil Hollitzer.



4. März 1896.

Lichtdruck v. Max Jaffé, Wien.

Montirung des rechten Wehrsohlen-Caissons auf pilotirtem Gerüst-Plateau 3.80 m über Nullwasser.
Bau des Senkungs-Gerüsts bestehend aus einem System Howe'scher Träger.