

Bauführende Behörde:  
Donau-Regulierungs-Commission.

Bau-Unternehmung:  
Brüder Redlich & Berger, Carl & Emil Hollitzer.



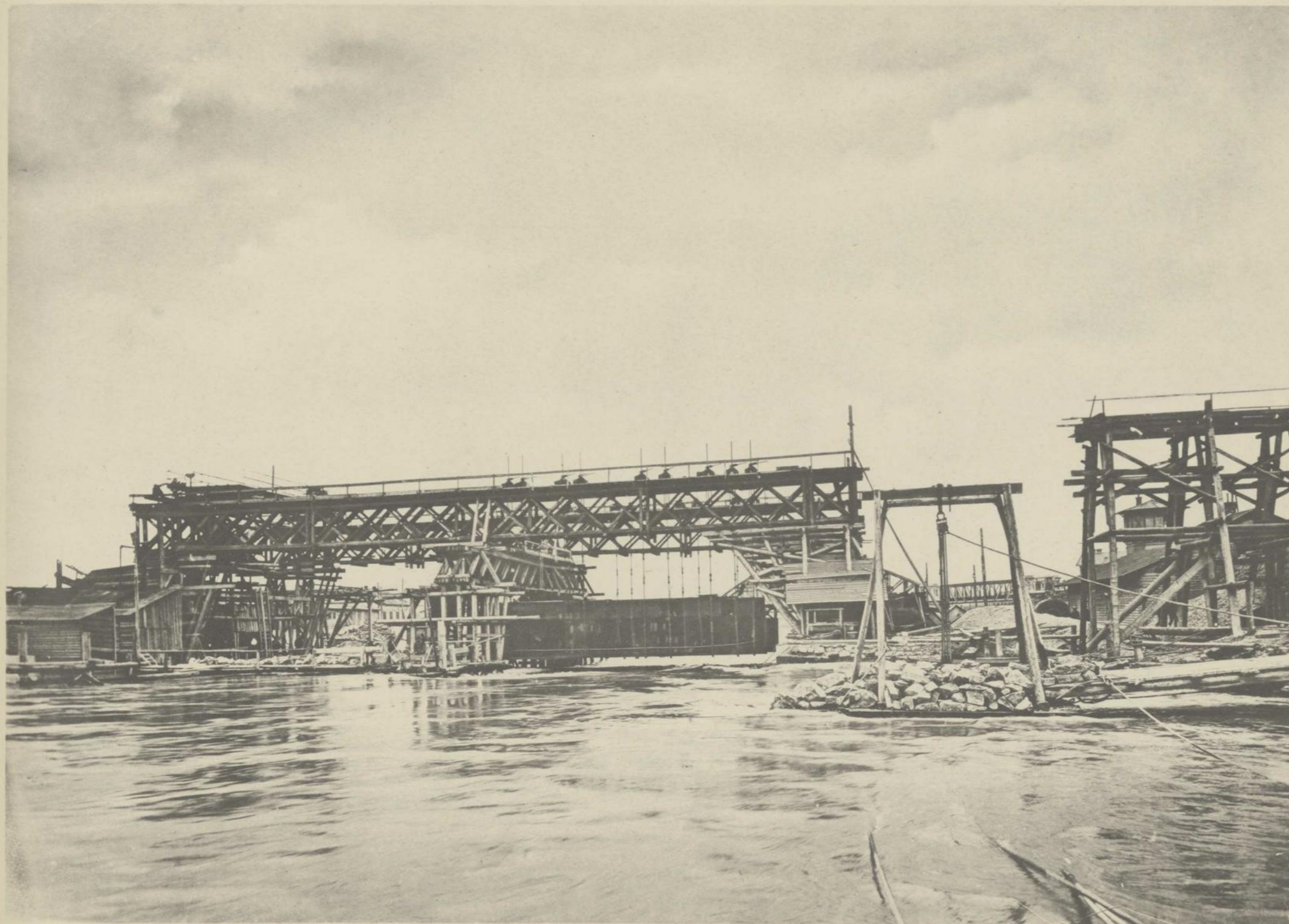
7. Mai 1896. — Standpunkt 100 m unterhalb der Wehraxe.

Lichtdruck v. Max Jaffé, Wien.

Hochwasser; Wasserstand oberhalb des linksseitigen Sohlen-Caissons 3.45 m, unterhalb desselben 2.27 m über Nullwasserspiegel. — Somit Depression des Wasserspiegels am linksseitigen Sohlen-Caisson 1.18 m.

Bauführende Behörde:  
Donau-Regulirungs-Commission.

Bau-Unternehmung:  
Brüder Redlich & Berger, Carl & Emil Hollitzer.



7. Mai 1896. — Standpunkt 100 m oberhalb der Wehraxe.

Lichtdruck v. Max Jaffé, Wien.

Hochwasser; Pegellesung oberhalb des Sperrschiffes 3.40 m, unterhalb desselben 3.22 m über Nullwasserspiegel. —  
Aufstau oberhalb des linksseitigen Sohlen-Caissons 3.45 m über Nullwasser.