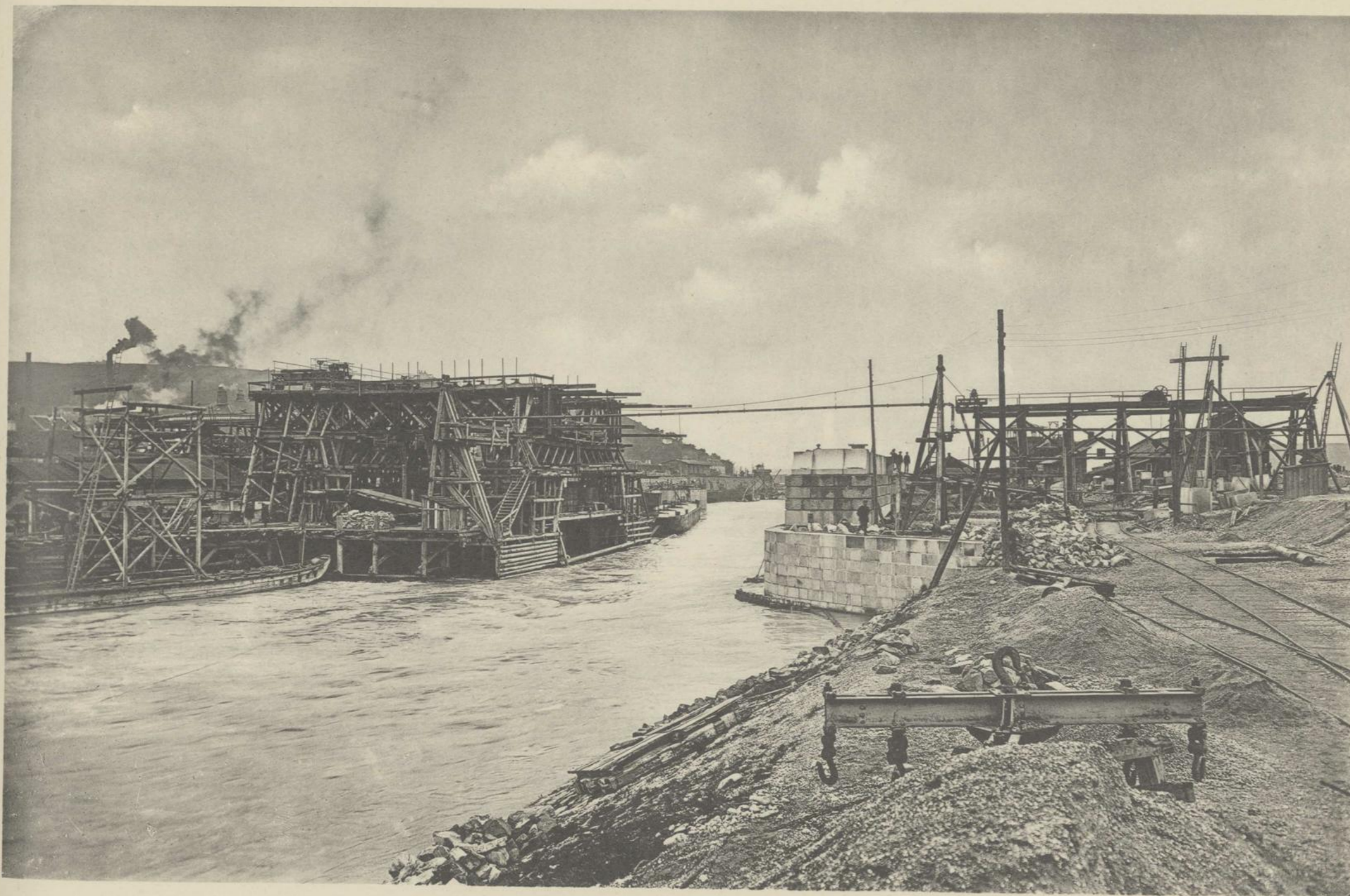


Bauführende Behörde:
Donau-Regulierungs-Commission.

Bau-Unternehmung:
Brüder Redlich & Berger, Carl & Emil Hollitzer



26. September 1896.

Lichtdruck v. Max Jaffé, Wien.

Der rechtsseitige Sohlen-Caisson des Wehrs während der Senkung zur Stromsohle.
Stand der Schneide 1,99 m unter Nullwasserspiegel. — Pegel-Lesung 1,28 m über Null.