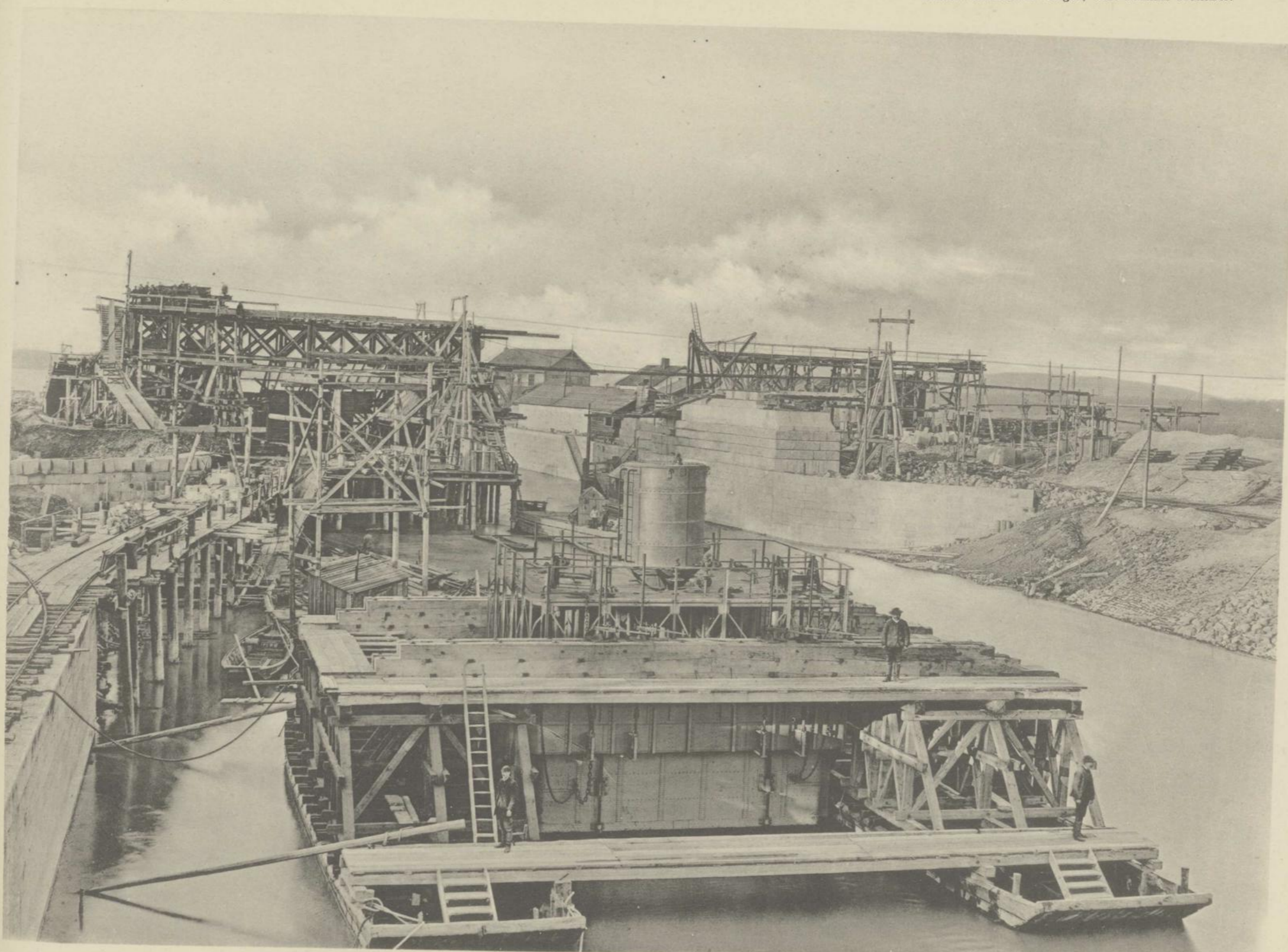


Bauführende Behörde:  
Donau-Regulierungs-Commission.

Bau-Unternehmung:  
Brüder Redlich & Berger, Carl & Emil Hollitzer.



13. Februar 1897.

Lichtdruck v. Max Jaffé, Wien.

Die Taucherglocke in ihrem Schiffsgestelle hängend. — Eigengewicht 36 tons, Blei-Ballast 20 tons.  
Wasserstand 0.10 m über Null.