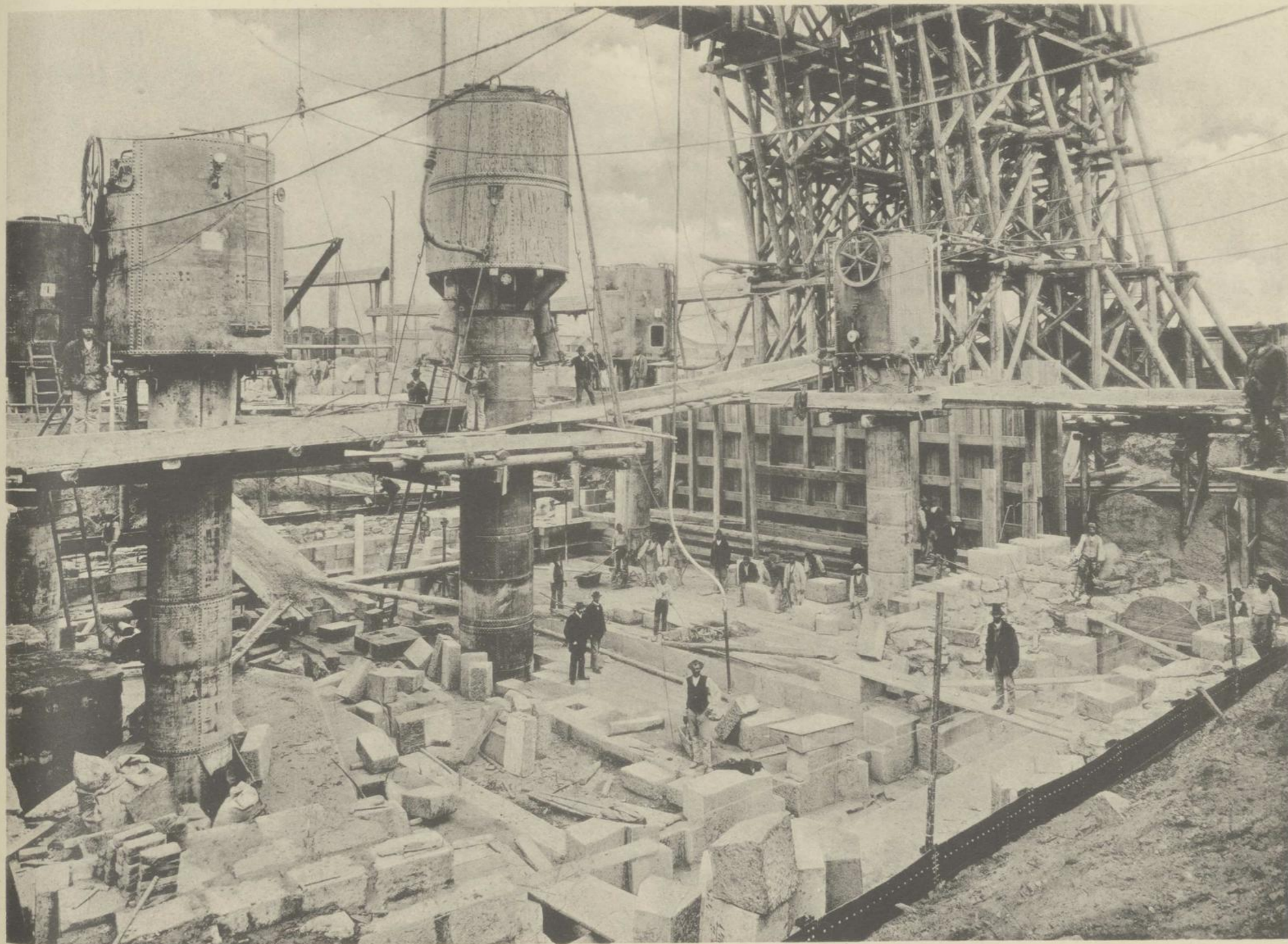


Bauführende Behörde:
Donau-Regulierungs-Commission.

Bau-Unternehmung:
Brüder Redlich & Berger, Carl & Emil Hollitzer.



19. September 1895.

Lichtdruck v. Max Jaffé, Wien.

Anlegen der Umlauf- und Spül-Canäle für das Oberhaupt der Schleuse während der Senkung des Caissons.
Stand der Schneide 8.10 m unter Nullwasserspiegel.