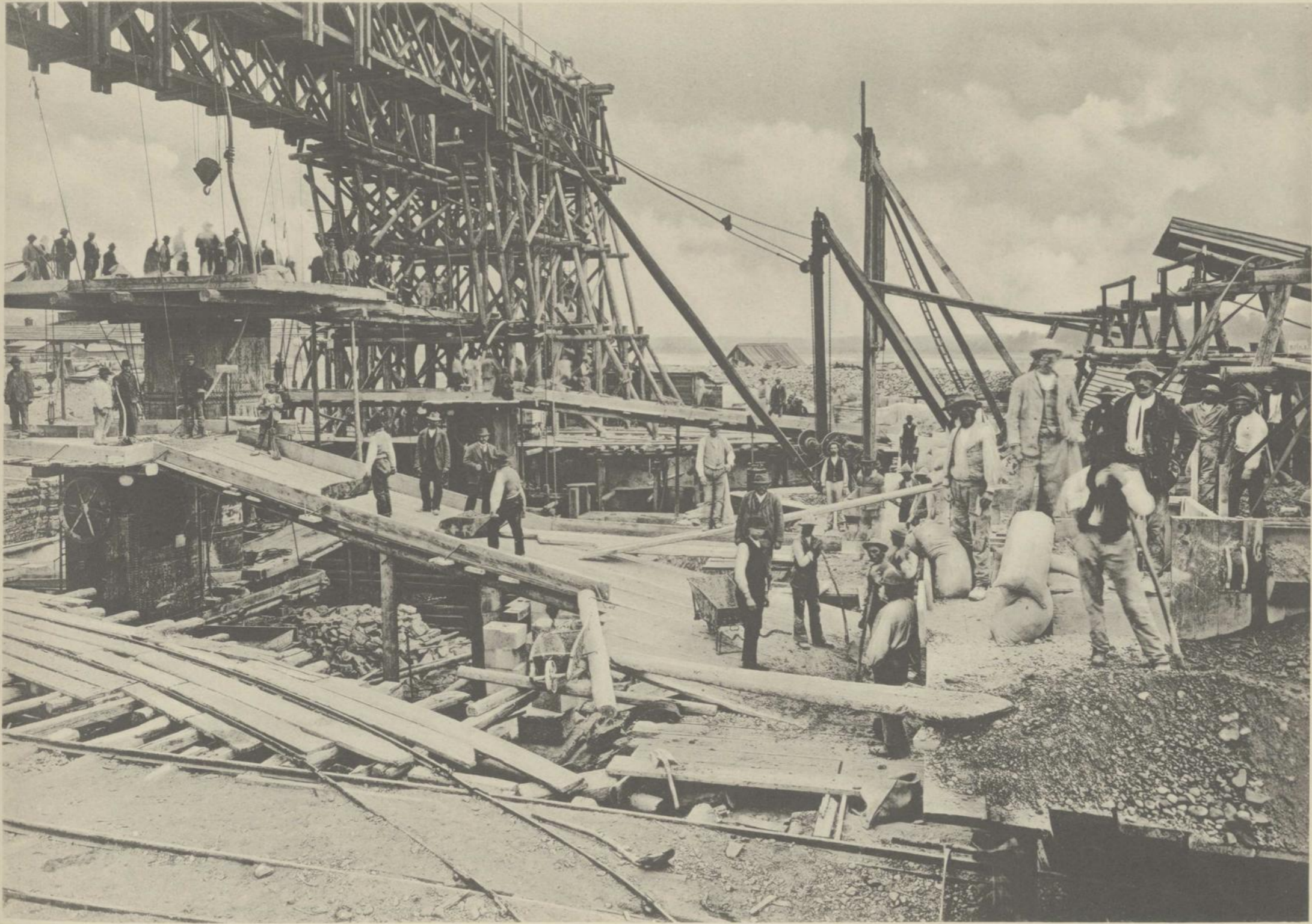


Bauführende Behörde:  
Donau-Regulierungs-Commission.

Bau-Unternehmung:  
Brüder Redlich & Berger, Carl & Emil Hollitzer.



7. Oktober 1895.

Lichtdruck v. Max Jaffé, Wien

Einrichtung zur pneumatischen Betonirung der Arbeitskammer nach der Schluss-Senkung des Caissons für das  
Oberhaupt der Kammerschleuse. — Stand der Caissonschneide 11.00 m unter Nullwasserspiegel.