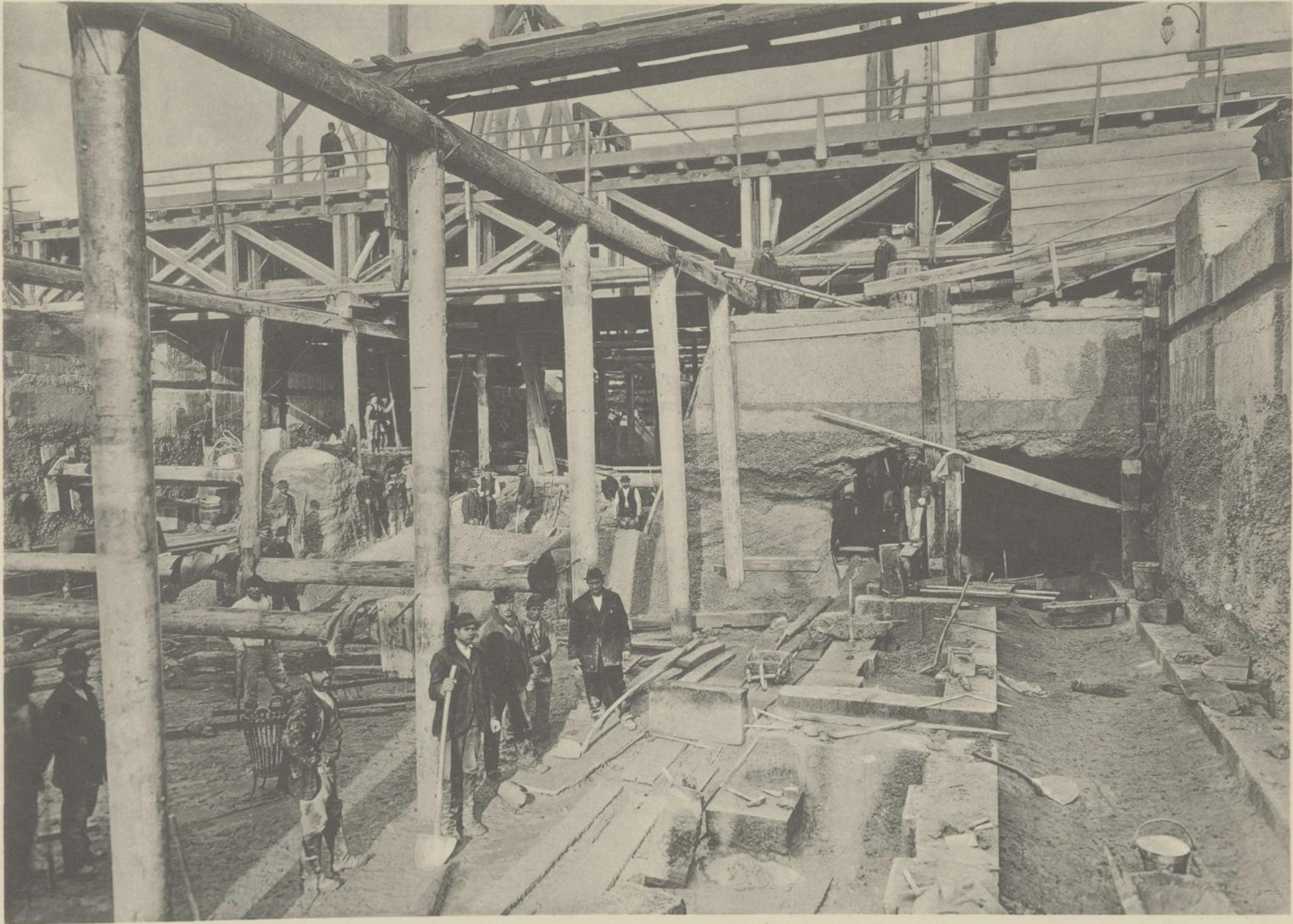


Bauführende Behörde:  
Donau-Regulirungs-Commission.

Bau-Unternehmung:  
Brüder Redlich & Berger, Carl & Emil Hollitzer.



12. Jänner 1898.

Lichtdruck v. Max Jaffé, Wien.

Die Schleusenammer nach der Trockenlegung. — Versetzen der Quader für die Umlauf- und Spülcanäle.  
Demolirung der provisorischen Abtheilungswände aus Béton.