


# Wien in Zahlen 2013

MA23



Wirtschaft, Arbeit  Statistik

Stad**t**  **Wien**  
*Wien ist anders.*

# IMPRESSUM

## **Medieninhaber und Herausgeber**

Magistrat der Stadt Wien  
MA 23 – Wirtschaft, Arbeit und Statistik  
Für den Inhalt verantwortlich:  
Dipl.-Vw. Klemens Himpele

## **Redaktion**

Dezernat Statistik Wien  
Meiereistraße 7, Sektor B, A-1020 Wien  
Telefon: +43-1-4000-83059  
statistik@ma23.wien.gv.at  
www.statistik.wien.at

## **Redaktionsteam**

Michaela Lukacsy  
Mag. Christian Fendt

## **Gestaltung, Herstellung, Satz**

MEDIAPROJECTS.  
DI Gernot Steindorfer  
A-7000 Eisenstadt

## **Bilder und Illustrationen**

Cover: © Georg Preissl - Fotolia.com

## **Druck**

Wograndl Druck  
A-7210 Mattersburg

## **Offenlegung**

Statistische Analysen, welche die Stadt Wien betreffen.

## **Rechtlicher Hinweis**

Die enthaltenen Daten, Tabellen, Grafiken, Bilder etc. sind urheberrechtlich geschützt.  
Haftungsausschluss: Wir übernehmen keine Haftung für die Richtigkeit, Vollständigkeit und Aktualität des Inhaltes.  
Nachdruck nur mit Quellenangabe.

ISSN 1028-074X

Gedruckt in Österreich



**Mag.ª Renate Brauner**  
Vizebürgermeisterin und amtsführende  
Stadträtin für Finanzen, Wirtschaftspolitik  
und Wiener Stadtwerke

Liebe Wienerinnen und Wiener,  
liebe Besucherinnen und Besucher!

**Wien ist die lebenswerteste Stadt der Welt.** Schon zum vierten Mal in Folge wurde Wien in der Mercer-Studie 2012 zur lebenswertesten Stadt der Welt gekürt. Auch andere internationale Rankings beweisen, dass Wien Spitzenpositionen belegt, etwa als prosperierendste Stadt der Welt laut UN-HABITAT-Studie, als innovativste Stadt Europas laut „Innovation Cities Global Index“, ein Ranking, in dem Wien weltweit hinter Boston und New York auf Platz drei liegt. Ich freue mich sehr über diese Bestätigungen für Wien, weil sie zeigen, dass wir nicht nur im täglichen Leben richtige Antworten auf die Herausforderungen einer Stadt finden, sondern auch für zukünftige Fragen im globalen Kontext bestens gerüstet sind.

**Wien ist attraktiv.** Das wissen auch die Touristinnen und Touristen: Die Nächtigungszahlen aus dem Rekordjahr 2011 konnten 2012 mit über 12 Millionen Nächtigungen um rund 7,5 % übertroffen werden. Auch 2012 ist Wien laut International Congress and Convention Association wieder die Nummer Eins bei den Destinationen für internationale Kongresse.

**Wien ist produktiv.** Die gute Verfügbarkeit an qualifizierten Arbeitskräften, wissenschaftliches Know-how und überdurchschnittliche Arbeitsproduktivität verleihen Wien als Wirtschaftsstandort hohe Attraktivität. Auch in den Zeiten der Krise zeichnete sich die Wirtschaftsmetropole Wien durch hohe wirtschaftliche Stabilität und gesellschaftlichen Zusammenhalt aus.

Diese Top-Positionen und die hohe Attraktivität unserer Stadt haben wir den engagierten Mitarbeiterinnen und Mitarbeitern der Stadt Wien und allen Wienerinnen und Wienern zu verdanken, die täglich dazu beitragen.

Ich wünsche Ihnen eine unterhaltsame und informative Lektüre!

*Renate Brauner*

## HISTORISCHES

bis 1500

- Um 50 n.Chr.** – Errichtung des römischen Militärlagers „Vindobona“
- 881** – Erste urkundliche Erwähnung des Namens „Wenia“ für Wien
- 1137** – Erstmalige Erwähnung Wiens als Stadt
- 1221** – Stadtrechtsprivileg
- 1237** – Wien wird freie Reichsstadt
- 1365** – Gründung der ersten Universität durch Rudolf IV. (den Stifter)
- 1469** – Gründung des Bistums Wien

1500 bis 1800

Karlskirche  
Foto: © Yvann K - Fotolia.com



1800 bis 1900

- 1814** – Wiener Kongress
- 1858** – Bau der Ringstraße
- 1862** – Eröffnung des Stadtparks u. d. Statistischen Bureaus der Stadt Wien
- 1869** – Donauregulierung
- 1870** – Bau der 1. Wiener Hochquellenleitung
- 1883** – Eröffnung des Rathauses am Ring
- 1897** – Errichtung des Riesenrads im Prater

1900 bis 2000

Vienna International Centre  
Foto: © Creativemarc - Fotolia.com



ab 2000

- 2001** – Eröffnung des Museumsquartiers
- 2006** – Twin City Liner verbindet Wien und Bratislava
- 2008** – Finalspiel der Fußball-Europameisterschaft
- 2010** – Neueröffnung der Therme Wien
- 2012** – 20. Lifeball im Rathaus
- 2012** – Teileröffnung des neuen Hauptbahnhofs



## Schloss Schönbrunn

Foto: © Bruder Jakob - Fotolia.com



- 1529** – 1. Türkenbelagerung
- 1547** – Erste Stadtpläne von Augustin Hirschvogel
- 1683** – 2. Türkenbelagerung
- 1684** – Der Pole Kolschitzky eröffnet das erste Wiener Kaffeehaus
- 1695** – Beginn der Bauarbeiten für das Schloss Schönbrunn
- 1737** – Fertigstellung der Karlskirche
- 1795** – Gründung der Albertina



## Rathaus

Foto: © media wien

- 1900** – Bau der 2. Wiener Hochquellenleitung
- 1922** – Wien wird eigenes Bundesland
- 1954** – Festlegung des heutigen Stadtgebietes in 23. Bezirke
- 1964** – Eröffnung des Donauturms
- 1978** – Eröffnung der ersten U-Bahn-Linie (U1)
- 1979** – Eröffnung des Vienna International Centre („Uno-City“)
- 1981** – Eröffnung der Donauinsel als Naherholungsgebiet



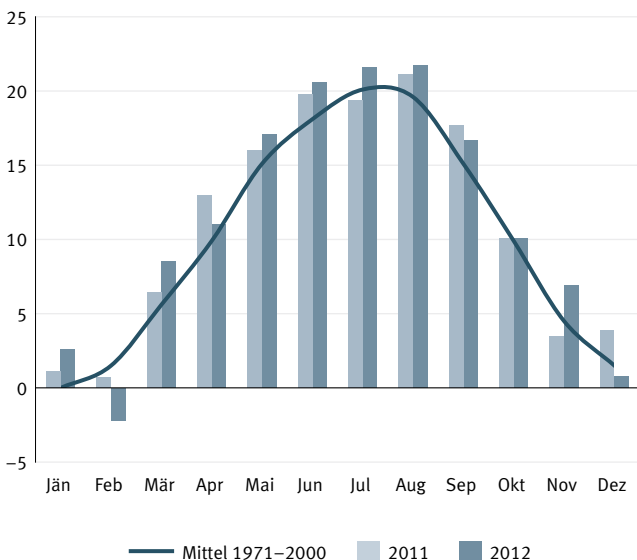
## Donauinsel

Foto: © MA 45

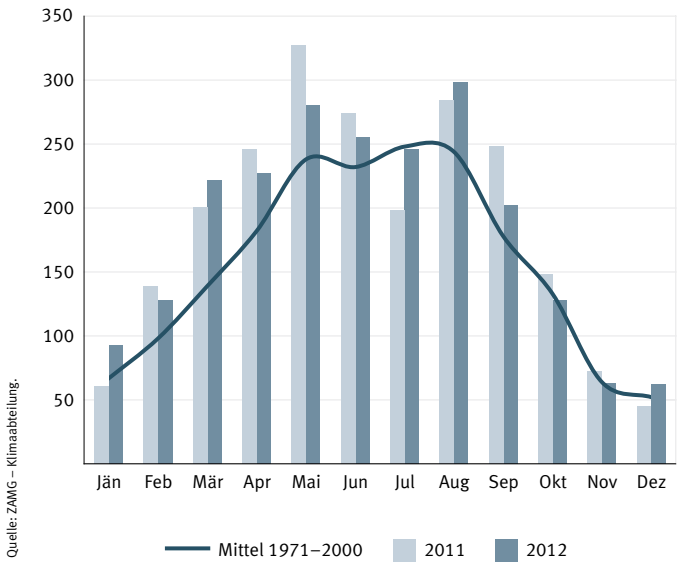
## STADTGEBIET

Wien 2013	
Fläche	41.487 ha
Bauflächen (2010)	14.680 ha (35,4 %)
Grünflächen (2010)	18.912 ha (45,6 %)
Gewässer (2010)	1.930 ha (4,6 %)
Verkehrsflächen (2010)	5.965 ha (14,4 %)
Länge der Stadtgrenze	136,5 km
Nördliche Breite	von 48° 07' 06" bis 48° 19' 23"
Östliche Länge	von 16° 10' 58" bis 16° 34' 43"
Nördlichster Grenzpunkt	Ca. 1.400 m nordwestlich des Wirtshauses „Rendezvous“, Grenzpunkt 60 in der Katastralgemeinde Stammersdorf (21. Gemeindebezirk)
Östlichster Grenzpunkt	Ca. 700 m nördlich der Gänsehauften-Traverse, Grenzpunkt 176 in der Katastralgemeinde Kaiserebersdorf-Herrschaft (22. Gemeindebezirk)
Westlichster Grenzpunkt	Westliche Ecke der Lainzer Tiergartenmauer, ca. 1.000 m nordwestlich des „Alten Dianatores“ (13. Gemeindebezirk)
Südlichster Grenzpunkt	Ca. 370 m südwestlich des „Schutzengelkreuzes“ in der Katastralgemeinde Unter-Laa (10. Gemeindebezirk)
Längste Straße	Höhenstraße (17. und 19. Gemeindebezirk) – 15,0 km
Kürzeste Gasse	Irisgasse (1. Gemeindebezirk) – 17,5 m
Höchstes Bauwerk	Donauturm im Donaupark (22. Gemeindebez.) – 252,0 m
Quelle: MA 28, MA 37 und MA 41.	

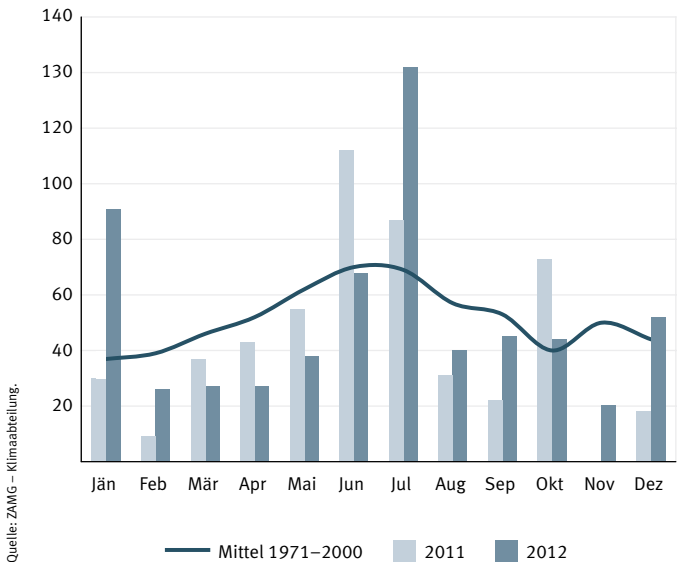
## Durchschnittliche Lufttemperatur | in °C



## Sonnenscheindauer | in h



## Niederschläge | in mm



# BEVÖLKERUNG

## Bevölkerung in Wien 2012

Demographische Informationen	Insgesamt	Männer	Frauen
Bevölkerung *	<b>1.741.246</b>	836.116	905.130
Bevölkerung mit fremder Staatsangehörigkeit *	<b>400.911</b>	201.815	199.096
Bevölkerung mit Migrationshintergrund *	<b>602.881</b>	291.325	311.556
Geburtenbilanz	<b>1.861</b>	2.110	-249
Lebendgeborene	<b>18.265</b>	9.566	8.699
Gestorbene	<b>16.404</b>	7.456	8.948
Wanderungsbilanz	<b>22.314</b>	10.642	11.672
Zuzüge	<b>90.441</b>	48.637	41.804
Fortzüge	<b>68.127</b>	37.995	30.132
Einbürgerungen	<b>2.491</b>	1.132	1.359
Personen mit Geburtsort im Inland	<b>771</b>	386	385
Personen mit Geburtsort im Ausland	<b>1.720</b>	746	974
Lebenserwartung bei Geburt	<b>79,7</b>	77,1	82,4
Fernere Lebenserwartung im A. v. 60 Jahren	<b>23,0</b>	21,1	25,0

Quelle: Statistik Austria, Berechnung MA 23.

\* Bevölkerungsstand zum 1. 1. 2013.

## Bevölkerung und Fläche der Wiener Gemeindebezirke 2013 \*

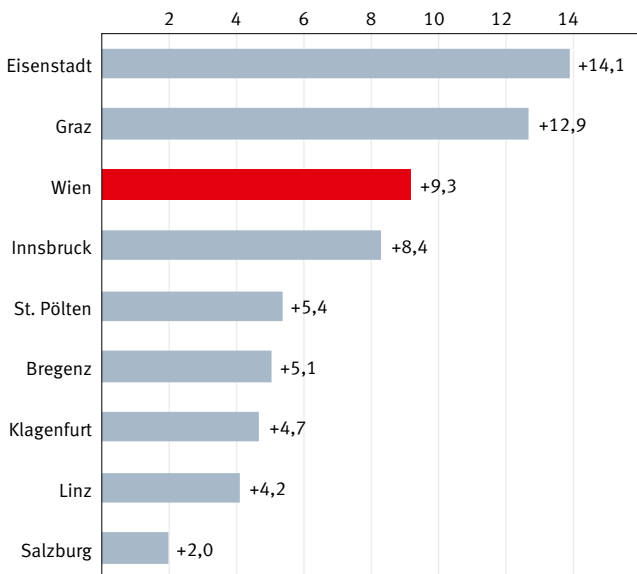
Gemeindebezirk	Fläche in ha	Insgesamt	Männer	Frauen
<b>Wien</b>	<b>41.487,1</b>	<b>1.741.246</b>	<b>836.116</b>	<b>905.130</b>
1. Innere Stadt	287,0	16.268	7.784	8.484
2. Leopoldstadt	1.923,6	96.866	47.189	49.677
3. Landstraße	739,8	85.508	40.482	45.026
4. Wieden	177,5	30.989	14.584	16.405
5. Margareten	201,1	53.071	25.989	27.082
6. Mariahilf	145,3	30.117	14.534	15.583
7. Neubau	160,5	30.309	14.393	15.916
8. Josefstadt	109,0	23.930	11.631	12.299
9. Alsergrund	296,7	39.968	19.018	20.950
10. Favoriten	3.182,4	182.595	89.401	93.194
11. Simmering	2.325,5	92.274	44.930	47.344
12. Meidling	810,3	89.616	42.972	46.644
13. Hietzing	3.771,5	50.831	23.173	27.658
14. Penzing	3.376,3	86.248	41.039	45.209
15. Rudolfsheim-Fünfhaus	392,4	73.527	36.356	37.171
16. Ottakring	867,4	97.565	47.645	49.920
17. Hernals	1.139,0	53.489	25.924	27.565
18. Währing	634,7	48.162	22.164	25.998
19. Döbling	2.494,4	68.892	31.669	37.223
20. Brigittenau	571,0	83.977	41.107	42.870
21. Floridsdorf	4.444,3	146.516	70.250	76.266
22. Donaustadt	10.230,7	165.265	79.115	86.150
23. Liesing	3.206,8	95.263	44.767	50.496

Quelle: Statistik Austria, MA 41, Berechnung MA 23.

\* Bevölkerungsstand zum 1. 1. 2013.

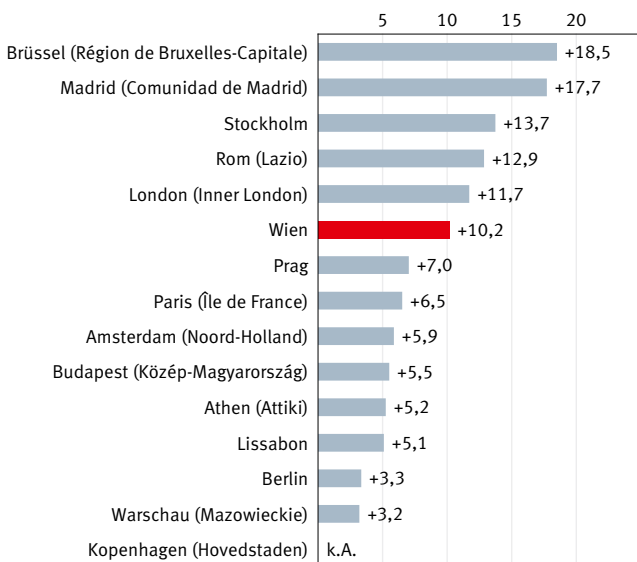


## Bevölkerungswachstum 2003/2013 | in %



Quelle: Statistik Austria.

## Bevölkerungswachstum 2002/2012 | in %



Quelle: EUROSTAT.

## BILDUNG

**Kinder in institutioneller Kinderbetreuung 2011/2012**

Betreuungseinrichtung	Insgesamt	Buben	Mädchen
<b>Insgesamt</b>	<b>82.376</b>	<b>42.263</b>	<b>40.113</b>
Krippen	10.337	5.312	5.025
Kindergärten	35.891	18.584	17.307
Horte	17.904	9.089	8.815
Altersgemischte Einrichtungen	18.244	9.278	8.966

Quelle: MA 10 und Statistik Austria.

**SchülerInnen 2011/2012**

Schule	Insgesamt	Buben/Männer	Mädchen/Frauen
<b>Insgesamt</b>	<b>225.414</b>	<b>114.296</b>	<b>111.118</b>
Allg. bildende Pflichtschulen	94.761	49.883	44.878
Volksschulen	63.675	32.753	30.922
Hauptschulen	25.407	13.761	11.646
Sonderschulen	2.876	1.794	1.082
Polytechnische Schulen	2.803	1.575	1.228
Neue Mittelschulen	5.445	2.856	2.589
Allgemein bildende höhere Schulen	57.385	26.753	30.632
Unterstufe	31.674	15.278	16.396
Oberstufe	25.711	11.475	14.236
Berufsschulen	22.160	13.584	8.576
Berufsbildende mittlere Schulen	7.473	4.018	3.455
Berufsbildende höhere Schulen	23.408	12.058	11.350
Techn. gewerbl. höhere Schulen	13.050	8.812	4.238
Kaufmännische höhere Schulen	7.330	2.630	4.700
Wirtschaftsberufliche höhere Schulen	2.902	552	2.350
Land- und forstwirtschaftliche höhere Schulen	126	64	62
Sonstige	14.782	5.144	9.638

Quelle: Statistik Austria.

**Studierende 2011/2012**

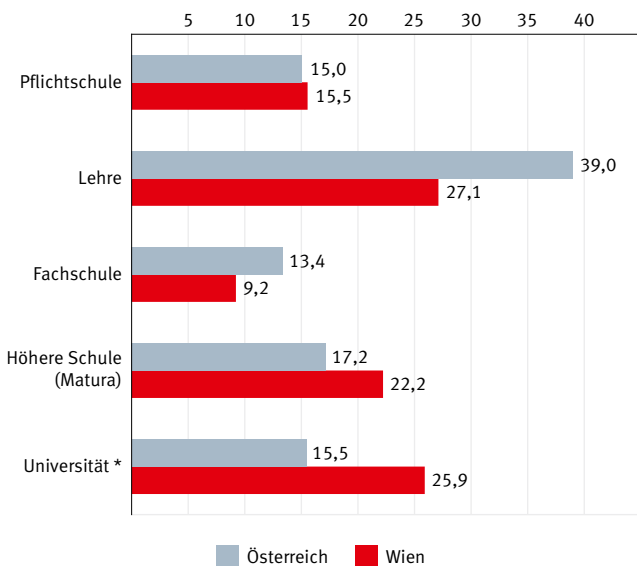
Universität/Hochschule	Insgesamt	Männer	Frauen
<b>Insgesamt</b>	<b>181.678</b>	<b>83.673</b>	<b>98.005</b>
Fachhochschulen *	11.554	6.725	4.829
Pädagogische Hochschulen *	4.984	1.144	3.840
Öffentliche Universitäten **	162.323	74.695	87.628
darunter Universität Wien	87.986	31.707	56.279
darunter Technische Universität Wien	25.828	18.977	6.851
darunter Wirtschaftsuniversität Wien	24.053	12.494	11.559
Privatuniversitäten	2.817	1.109	1.708

Quelle: Statistik Austria.

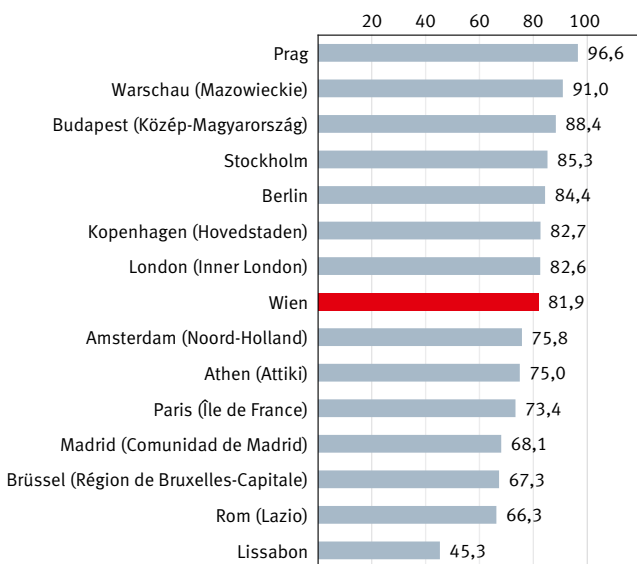
\* Ohne Lehrgänge zur Weiterbildung.

\*\* Ordentliche Studierende.

## Bildungsstand der Erwerbspersonen 2012 | in %



## Personen mit mindestens einem höheren Sekundarschulabschluss 2011 | in %



\* Hochschule, Universität und hochschulverwandte Lehranstalt (Akademie).

## WIRTSCHAFT

### Bruttoregionalprodukt 2010

Bundesland	Mio. EUR	in %	EUR pro Kopf
<b>Österreich</b>	<b>286.397</b>	<b>100,0</b>	<b>34.100</b>
Burgenland	6.609	2,3	23.200
Kärnten	16.055	5,6	28.700
Niederösterreich	45.418	15,9	28.200
Oberösterreich	47.666	16,6	33.800
Salzburg	20.834	7,3	39.300
Steiermark	35.775	12,5	29.600
Tirol	25.051	8,7	35.400
Vorarlberg	13.369	4,7	36.200
Wien	75.503	26,4	44.300

Quelle: Statistik Austria.

### Tourismus 2012

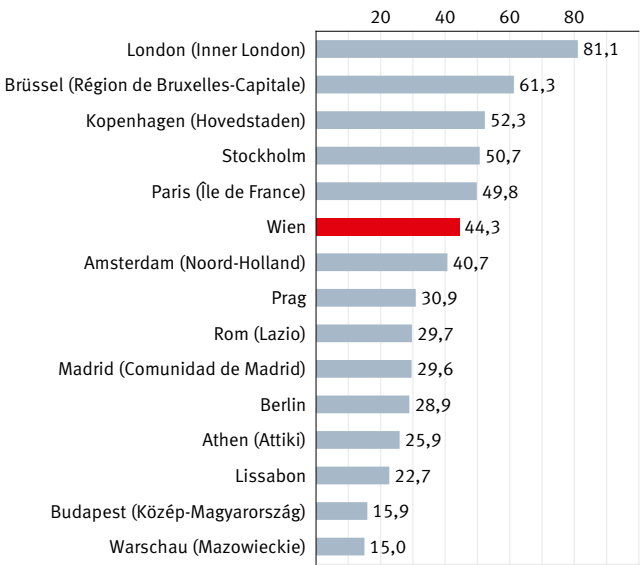
Landeshauptstadt	Gästeübernachtungen		
	Insgesamt	aus dem Inland	aus dem Ausland
Wien	<b>12.262.828</b>	2.240.750	10.022.078
Salzburg	<b>2.486.516</b>	689.473	1.797.043
Innsbruck	<b>1.441.026</b>	372.766	1.068.260
Graz	<b>943.817</b>	444.501	499.316
Linz	<b>793.315</b>	383.925	409.390
Klagenfurt	<b>391.091</b>	199.934	191.157
Bregenz	<b>314.583</b>	104.031	210.552
St. Pölten	<b>154.840</b>	100.250	54.590
Eisenstadt	<b>51.845</b>	28.593	23.252

Quelle: Statistik Austria.

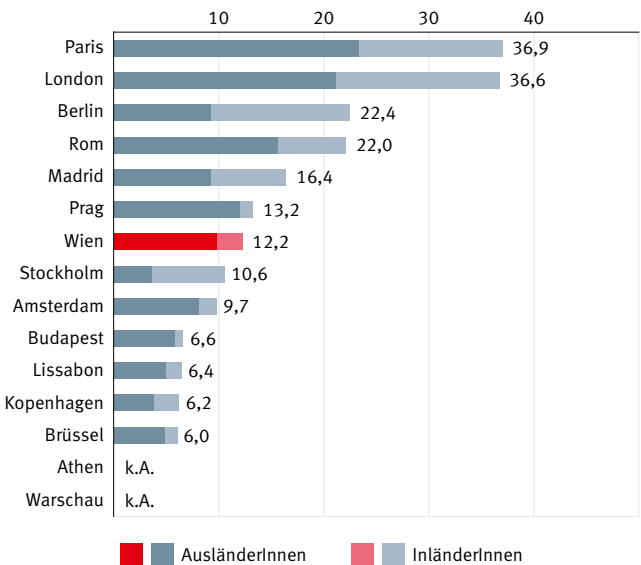
### Arbeitsmarkt 2012

Beschäftigung und Arbeitslosigkeit	Insgesamt	Männer	Frauen
Versicherte Beschäftigungsverhältnisse	<b>963.141</b>	492.859	470.282
Unselbstständige Beschäftigungsverhältnisse	<b>870.055</b>	434.749	435.306
Standardbeschäftigte	<b>786.384</b>	399.182	387.202
darunter freie Dienstverträge	<b>9.349</b>	4.685	4.664
Geringfügig Beschäftigte und geringfügig freie Dienstverträge	<b>83.671</b>	35.567	48.104
Geringfügig Beschäftigte	<b>72.791</b>	31.302	41.489
Geringfügig freie Dienstverträge	<b>10.880</b>	4.265	6.615
Selbstständige Beschäftigungsverhältnisse	<b>93.086</b>	58.110	34.976
Vorgemerkte Arbeitslose	<b>83.016</b>	49.022	33.994
Arbeitslosenquote (Register-Quote) in %	<b>9,5</b>	10,9	8,1
Arbeitslosenquote (EU-Quote) in %	<b>7,9</b>	8,7	7,0

Quelle: Hauptverband der österreichischen Sozialversicherungsträger, Sozialversicherungsanstalt der Bauern und Sozialversicherungsanstalt der Gewerblichen Wirtschaft, Arbeitsmarktservice Wien.

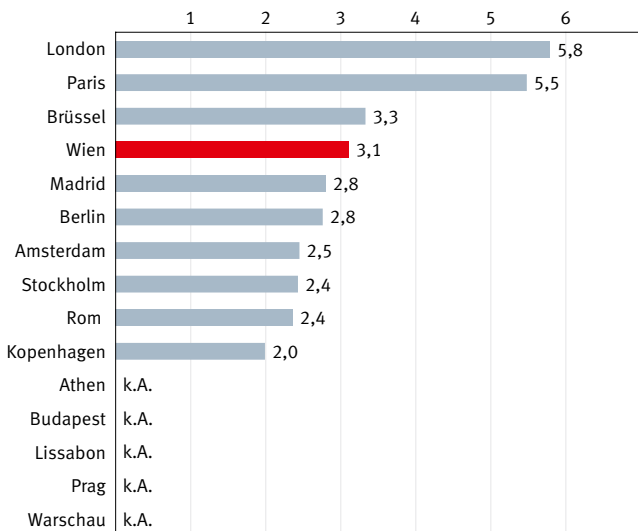
**Bruttoregionalprodukt pro Kopf 2010** | in 1.000 EUR


Quelle: EUROSTAT.

**Tourismus 2011** | Gästeübernachtungen in Mio.


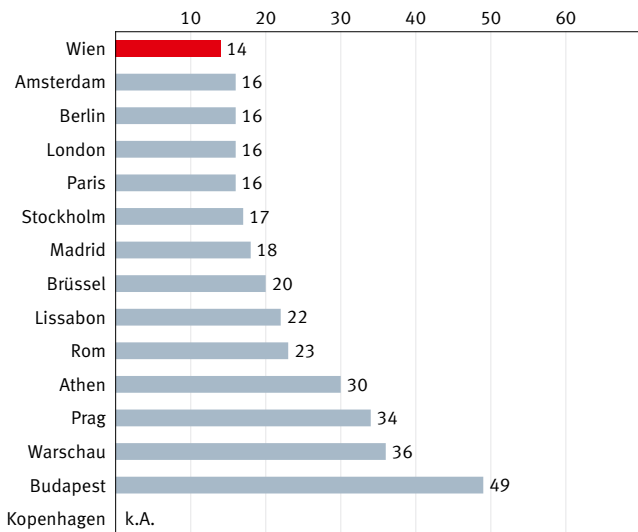
Quelle: European Cities Marketing Benchmarking Report 2012-2013.

## Global Cities Index \* 2012 | erreichte Punkte



Quelle: A.T. Kearny.

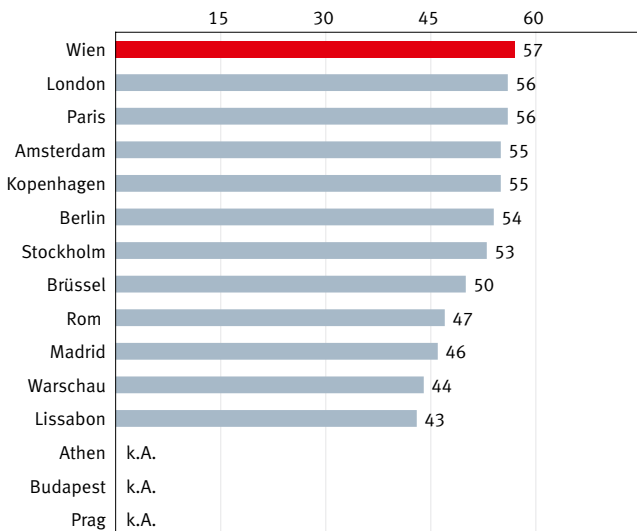
## Big Mac-Index \*\* 2012 | in min



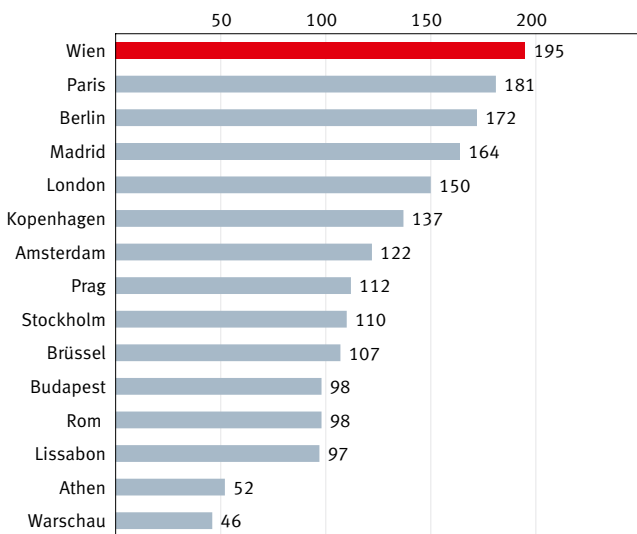
Quelle: UBS.

\* Als Bewertungskriterien gelten wirtschaftliche Aktivität (Gewichtung 30%), Humankapital (Gewichtung 30%), Informationsangebot (Gewichtung 15%), Kulturereignisse (15%) und der politische Einfluss (Gewichtung 10%).

\*\* Notwendige Arbeitszeit für den Kauf von einem Big Mac®.

**Innovation Cities Global Index \* 2012–2013 | erreichte Punkte**


Quelle: 2thinknow.

**Internationale Kongresse \*\* 2012 | abs.**


Quelle: International Congress and Convention Association.

\* Für das aktuelle Ranking wurden die 162 Indikatoren in drei Faktoren zusammengefasst: Kulturgüter, humane Infrastruktur - vor allem Mobilität, Start-ups, Bildung und Technologie - sowie vernetzte Märkte. Auf Basis dieser Faktoren wird gemessen, welche Voraussetzungen es in den einzelnen Städten gibt, um Ideen erfolgreich in regionale oder globale Innovationen umzusetzen.

\*\* Regelmäßig stattfindende Kongresse mit mindestens 50 TeilnehmerInnen, die in mindestens 3 verschiedenen Ländern abwechselnd organisiert werden.

## VERKEHR

<b>Öffentlicher Verkehr</b>			
<b>Wiener Linien</b>	<b>2010</b>	<b>2011</b>	<b>2012</b>
Fahrgäste in Mio.	838,7	875,0	906,6
U-Bahn	534,4	567,6	444,4
Straßenbahn	189,9	193,8	295,1
Autobus	114,4	113,6	167,1
Linienlänge in km	910,5	937,4	1.013,0
U-Bahn	74,2	74,2	74,2
Straßenbahn	214,8	214,8	221,5
Autobus	621,5	648,4	717,3
Linien	118	123	132
U-Bahn	5	5	5
Straßenbahn	28	28	29
Autobus	85	90	98
Haltestellen	4.363	4.452	4.783
U-Bahn	101	101	101
Straßenbahn	1.031	1.031	1.056
Autobus	3.231	3.320	3.626

Quelle: Wiener Linien.

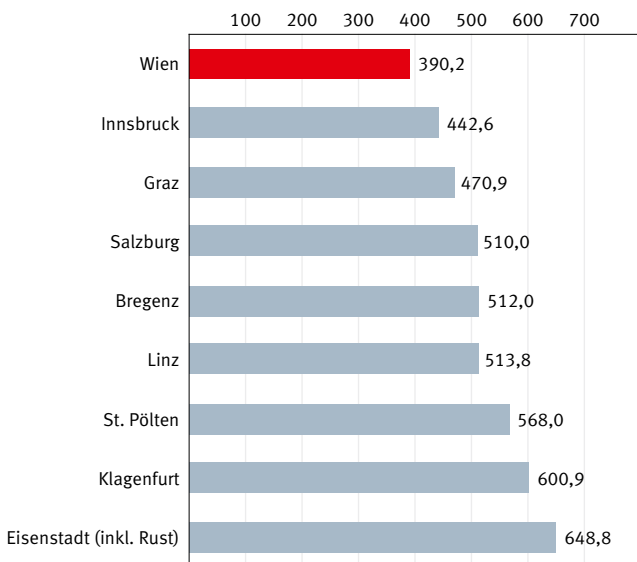
<b>Individualverkehr</b>			
<b>Kennzahlen</b>	<b>2010</b>	<b>2011</b>	<b>2012</b>
Straßenlänge in km	2.804	2.809	2.811
Gemeindestraßen in km	2.759	2.763	2.765
Bundesstraßen in km	46	46	46
Radverkehrsanlagen in km	1.174	1.205	1.223
Kfz-Bestand per 31.12.	821.999	829.790	837.810
Pkw	669.279	674.526	679.492
Omnibusse	3.716	3.670	3.646
Lkw	61.185	62.307	63.075
Zugmaschinen	3.601	3.654	3.713
sonstige Kraftfahrzeuge	4.652	4.557	4.559
Krafträder	79.566	81.076	83.325
Pkw-Dichte pro 1.000 EinwohnerInnen	390,4	389,6	390,2
Kfz-Neuzulassungen	83.027	87.489	82.999
Pkw	68.902	72.595	69.046
Lkw	6.683	7.394	6.355
Sonstige	7.442	7.500	7.598

Quelle: MA 28, MA 46, ASFINAG und Statistik Austria.

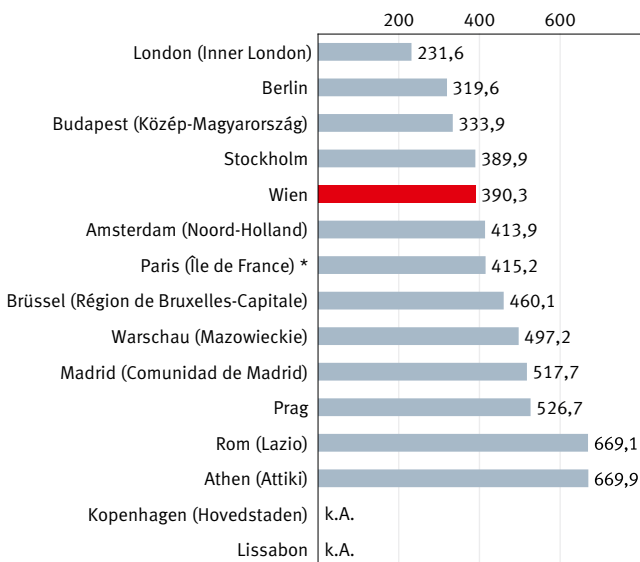
<b>Straßenverkehr</b>			
<b>Verkehrsunfälle</b>	<b>2010</b>	<b>2011</b>	<b>2012</b>
Verkehrsunfälle mit Personenschaden	4.449	4.514	6.348
Verunglückte Personen	5.741	5.690	7.728
verletzte Personen	5.712	5.668	7.704
getötete Personen	29	22	24

Quelle: Statistik Austria.



**Pkw-Dichte 2012** | pro 1.000 EinwohnerInnen

Quelle: Statistik Austria, Berechnung MA 23.

**Pkw-Dichte 2010** | pro 1.000 EinwohnerInnen

Quelle: EUROSTAT, Berechnung MA 23.

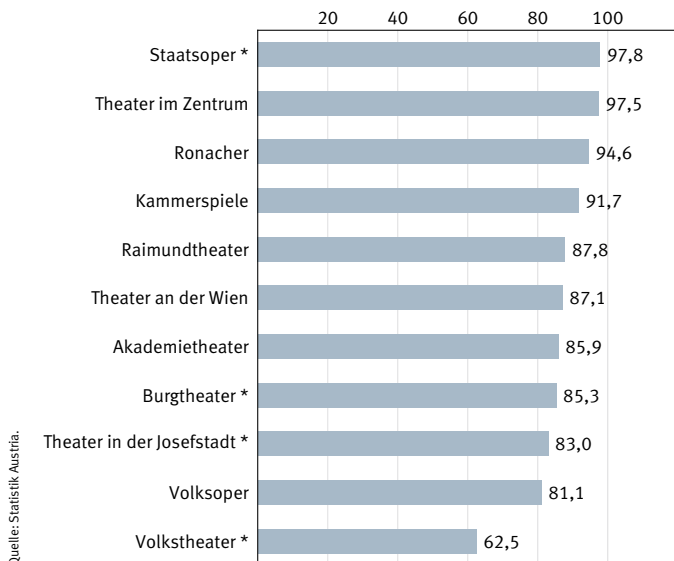
\* Wert für 2009.

## KULTUR

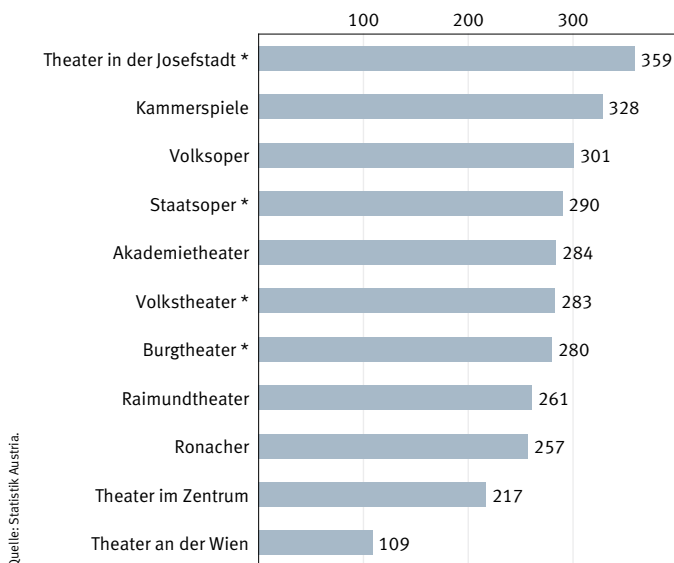
<b>Museums- und Ausstellungsbesuche in Wien</b>			
<b>Kulturelle Einrichtungen</b>	<b>2009</b>	<b>2010</b>	<b>2011</b>
	<b>Besuche in 1.000</b>		
<b>Bundesmuseen bzw. -einrichtungen</b>			
Kunsthistorisches Museum mit Museum für Völkerkunde und Theaternuseum	1.037,6	1.098,0	1.039,6
Österreichische Galerie Belvedere	752,6	812,4	888,6
Albertina	624,9	655,6	574,7
Naturhistorisches Museum	392,1	527,7	553,0
Technisches Museum Wien	296,8	327,4	295,7
Leopoldmuseum	251,0	317,4	294,4
Museum moderner Kunst, Stiftung Ludwig	241,3	237,5	148,2
Österreichische Nationalbibliothek	175,0	225,3	241,4
MAK - Österreichisches Museum für angewandte Kunst	183,5	190,6	161,9
Heeresgeschichtliches Museum	139,8	168,0	154,3
<b>Stadt (Land) Wien eigene Museen bzw. Häuser</b>			
Haus der Musik	155,4	216,2	166,8
Wien Museum	255,6	194,1	216,6
Mozarthaus Vienna	140,0	119,1	130,3
Jüdisches Museum der Stadt Wien	73,9	67,5	59,5
<b>Private Museen bzw. Häuser</b>			
KunstHaus Wien	148,0	143,5	190,2
ZOOM Kindermuseum	100,3	116,8	113,4
Sigmund-Freud-Museum	65,6	65,8	68,9
Österreichisches Filmmuseum	55,5	55,4	54,2
<b>Ausstellungshäuser</b>			
Kunsthalle Wien	155,6	167,4	195,3
Wiener Secession	100,2	99,0	99,6
Künstlerhaus	57,2	85,5	52,4
<b>Museumsverwandte Einrichtungen verschiedener TrägerInnen</b>			
Schloss Schönbrunn	2.466,9	2.587,0	2.665,0
Tiergarten Schönbrunn	2.183,4	2.237,2	2.355,1
Hofburg – Kaiserappartements und Hofsilber- und Tafelkammer	585,7	647,1	627,0
Haus des Meeres Vivarium Wien	352,9	408,4	410,5
Domkirche St. Stephan	267,0	380,0	560,0
Spanische Hofreitschule – Bundesgestüt Piber	257,0	325,2	343,2
Kaisergruft bei den Kapuzinern	220,0	220,0	220,0
Palmenhaus im Schlosspark Schönbrunn	160,3	155,7	139,5
Planetarium Wien	63,4	64,0	62,1

Quelle: Statistik Austria.

## Sitzplatzauslastung 2010/2011 | in %



## Anzahl der Vorstellungen 2010/2011 | abs.



\* Haupthaus der jeweiligen kulturellen Einrichtung.

## VERWALTUNG

### Magistrat Wien 2012

Personal	Personalstand * zum Jahresende		
	Insgesamt	Männer	Frauen
<b>Insgesamt</b>	<b>29.387</b>	<b>14.002</b>	<b>15.385</b>
Beamtinnen und Beamte	11.972	6.600	5.372
Vertragsbedienstete	17.415	7.402	10.013

Quelle: MD – Geschäftsbereich Personal und Revision.

\* Personalstand des Magistrats im engeren Sinn.

### Landes- und Gemeindebedienstete außerhalb des Magistrats Wien 2012

Personal	Personalstand zum Jahresende		
	Insgesamt	Männer	Frauen
<b>Wiener Wohnen</b>	<b>666</b>	<b>399</b>	<b>267</b>
Beamtinnen und Beamte	412	245	167
Vertragsbedienstete	254	154	100
<b>Wiener Krankenanstaltenverbund</b>	<b>27.548</b>	<b>7.656</b>	<b>19.892</b>
Beamtinnen und Beamte	7.858	2.425	5.433
Vertragsbedienstete	19.690	5.231	14.459
<b>Wien Kanal</b>	<b>572</b>	<b>535</b>	<b>37</b>
Beamtinnen und Beamte	380	360	20
Vertragsbedienstete	192	175	17
<b>Wiener Stadtwerke</b>	<b>8.742</b>	<b>7.615</b>	<b>1.127</b>
Beamtinnen und Beamte	5.543	4.907	636
Vertragsbedienstete	3.199	2.708	491
<b>LandeslehrerInnen</b>	<b>12.401</b>	<b>2.116</b>	<b>10.285</b>
Beamtinnen und Beamte	6.066	765	5.301
Vertragsbedienstete	6.335	1.351	4.984

Quelle: MA 2 – Bezugsverrechnung für LandeslehrerInnen und Pensionen, MD – Geschäftsbereich Personal und Revision, MD – Personalstelle Wiener Stadtwerke.

### Rechnungsabschluss 2012

Ausgabenart	Ausgaben in Mio. EUR	Verteilung der Ausgaben in %
<b>Insgesamt</b>	<b>12.325,0</b>	<b>100,0</b>
Leistungen für das Personal	2.539,9	20,6
Pensionen und sonstige Ruhebezüge	1.268,7	10,3
Ge- und Verbrauchsgüter, Verwaltungs- und Betriebsaufwand	1.313,9	10,7
Laufende Transferzahlungen	4.615,2	37,4
Schuldendienst	488,9	4,0
Investitionen, Darlehen zur Investitionsförderung, Kapitaltransfers und Beteiligungen	1.664,4	13,5
Sonstige Ausgaben *	434,0	3,5

Quelle: Rechnungsabschluss der Stadt Wien, Berechnung MA 23.

\* Sonstige Ausgaben enthalten im Wesentlichen Rücklagenzuführungen im Rahmen der Bezirksbudgets und der Parkometerabgabe.

## Gemeinderatswahlen 2010

Partei	Abgegebene gültige Stimmen		Mandate
	abs.	in %	
<b>Insgesamt</b>	<b>754.938</b>	<b>100,0</b>	<b>100</b>
SPÖ	334.757	44,3	49
FPÖ	194.517	25,8	27
ÖVP	105.627	14,0	13
GRÜNE	95.445	12,6	11
BZÖ	10.057	1,3	–
Sonstige	14.535	1,9	–

BZÖ = Bündnis Zukunft Österreich – Liste Walter Sonnleitner

FPÖ = Freiheitliche Partei Österreichs

GRÜNE = Die Grünen – Die Grüne Alternative

ÖVP = Österreichische Volkspartei

SPÖ = Sozialdemokratische Partei Österreichs.

Quelle: Stadtwahlbehörde.

**Bürgermeister:** Dr. Michael Häupl

**Vizebürgermeisterinnen:** Mag.<sup>a</sup> Renate Brauner und Mag.<sup>a</sup> Maria Vassilakou

**Amtsführende Stadträtinnen und Stadträte:**

Bildung, Jugend, Information und Sport: Christian Oxonitsch

Finanzen, Wirtschaftspolitik und Wiener Stadtwerke: Mag.<sup>a</sup> Renate Brauner

Gesundheit und Soziales: Mag.<sup>a</sup> Sonja Wehsely

Integration, Frauenfragen, KonsumentInnenschutz und Personal: Sandra Frauenberger

Kultur und Wissenschaft: Dr. Andreas Mailath-Pokorny

Stadtentwicklung, Verkehr, Klimaschutz, Energieplanung und BürgerInnenbeteiligung:

Mag.<sup>a</sup> Maria Vassilakou

Umwelt: Mag.<sup>a</sup> Ulli Sima

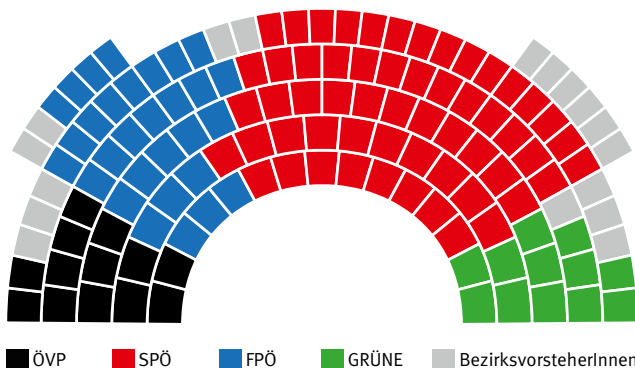
Wohnen, Wohnbau und Stadterneuerung: Dr. Michael Ludwig

**Stadträtinnen und Stadträte ohne eigenen Geschäftsbereich:**

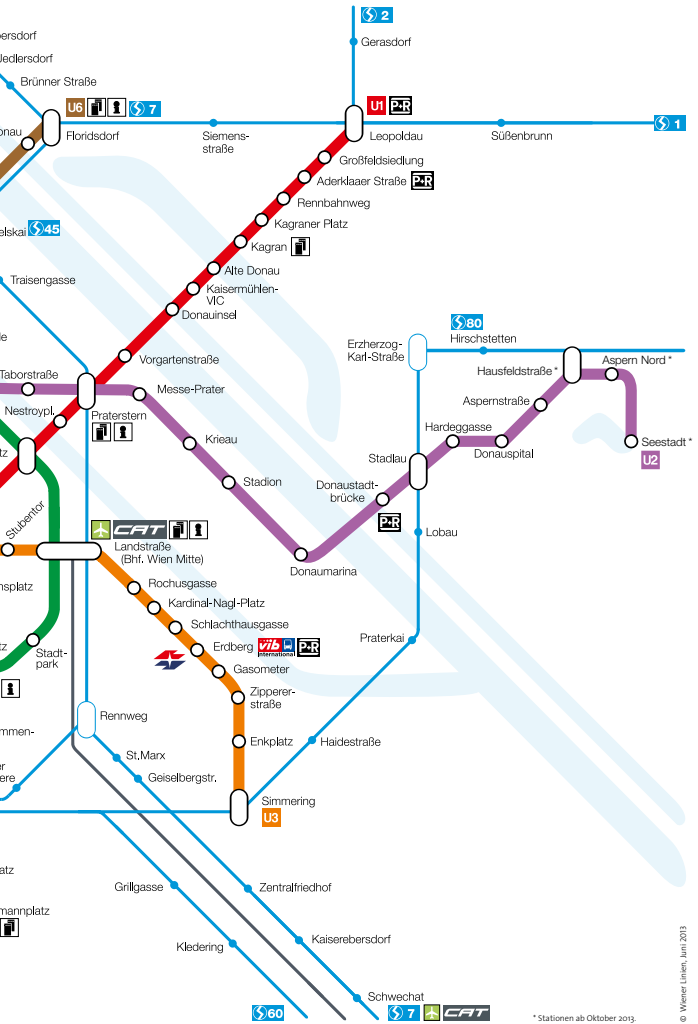
**FPÖ:** David Lasar, Veronika Matiasek, DDr. Eduard Schock

**ÖVP:** Mag. Manfred Juraczka

**Wiener Gemeinderat (Sitzplan)**







\* Stationen ab Oktober 2013.

© Wiener Linien, Juni 2013



Die Stadt gehört Dir.

**ISSN 1028-074X**