

22.12 Besucher sportlicher Veranstaltungen

Jahr, Sportart	Veranstaltungen ¹⁾	Besucher	Sportart	Veranstaltungen ¹⁾	Besucher
1967	2.758	2,556.995	Tennis	10	1.238
1968	2.754	1,804.821	Turnen	3	1.850
1969	2.352	1,840.203	Freistilringen	56	130.708
1970	2.150	1,527.329	Judo und Karate	10	1.601
1971	2.196	1,446.950	Boxen	18	14.492
Fuß- und Handball	1.846	737.711	Motorsport	5	9.272
Basketball	6	5.283	Pferdesport	119	277.465
Eisschaulaufen (Eisrevue)	54	210.736	Turniertanzen	10	5.536
Eishockey	29	46.095	Verschiedene	30	4.963

Nach Angaben der Magistratsabteilung für allgemeine Finanzverwaltung, Steuern und Abgaben, bearbeitet vom Statistischen Amt der Stadt Wien.

¹⁾ Ohne pauschal bemessene und steuerbefreite Veranstaltungen.

22.13 Wiener Stadthalle

Im Spieljahr	Veranstaltungen						Führungen	Trainingsstunden
	insgesamt	darunter						
		kulturelle	religiöse	politische	Unterhaltung	Sport		
1966/67 Anzahl	1.033	6	3	15	145	397	1.571	24.125
Besucher	1,508.566	15.627	21.906	25.663	811.016	485.104	39.043	99.854
1967/68 Anzahl	1.175	29	13	5	125	402	1.399	11.607
Besucher	1,306.936	51.734	74.007	11.248	689.536	297.089	34.976	82.005
1968/69 Anzahl	1.029	21	6	17	104	425	1.261	12.202
Besucher	1,154.390	24.805	26.565	30.857	697.320	253.335	33.224	98.945
1969/70 Anzahl	1.081	73	28	12	110	390	987	18.387
Besucher	1,150.653	101.535	51.742	11.580	472.715	268.414	33.727	103.398
1970/71 Anzahl	998	11	18	12	150	404	1.348	¹⁾ 9.623
Besucher	1,329.363	5.253	8.391	21.333	691.596	373.162	36.954	110.739

Angaben der Wiener Stadthalle-KIBA Betriebs- und Veranstaltungs-Ges.m.b.H.

¹⁾ Rückgang durch Trainingsverlegung der Eiskunstläufer in die Donauparkhalle.

23. WAHLEN

23.01 Die Gemeinderatswahlen am 27. April 1969

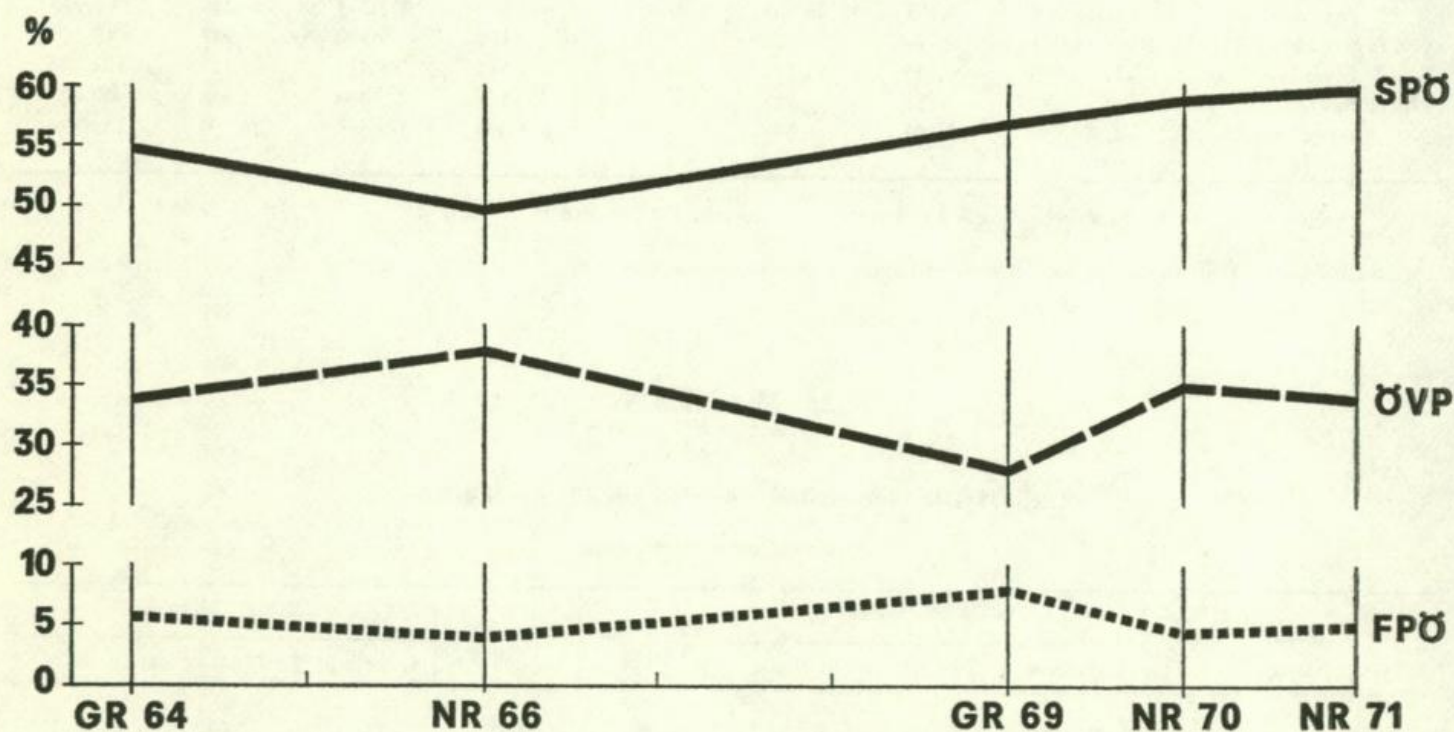
a) Ergebnisse nach Bezirken

Bezirk	Wahlberechtigte			Abgegebene Stimmen	Ungültige Stimmen	Gültige Stimmen		
	insgesamt	Männer	Frauen			insgesamt	Männer	Frauen
1.	21.311	8.768	12.543	13.804	150	13.654	5.690	7.964
2.	81.401	34.602	46.799	59.159	652	58.507	24.819	33.688
3.	84.987	34.492	50.495	62.036	630	61.406	24.948	36.458
4.	32.937	13.151	19.786	22.805	245	22.560	9.087	13.473
5.	51.335	20.524	30.811	37.688	455	37.233	14.965	22.268
6.	28.530	11.260	17.270	20.179	223	19.956	7.895	12.061
7.	31.521	12.446	19.075	21.608	253	21.355	8.459	12.896
8.	25.382	10.060	15.322	17.639	176	17.463	6.892	10.571

Angaben der Stadtwahlbehörde.

Bezirk	Wahlberechtigte			Abgegebene Stimmen	Ungültige Stimmen	Gültige Stimmen		
	insgesamt	Männer	Frauen			insgesamt	Männer	Frauen
9.	45.911	18.304	27.607	33.241	282	32.959	13.201	19.758
10.	114.138	48.948	65.190	88.884	944	87.940	37.544	50.396
11.	39.687	17.385	22.302	32.550	430	32.120	14.008	18.112
12.	69.267	28.584	40.683	54.217	642	53.575	22.000	31.575
13.	44.940	18.353	26.587	34.676	660	34.016	13.778	20.238
14.	65.459	26.992	38.467	50.091	657	49.434	20.317	29.117
15.	68.323	27.099	41.224	51.925	650	51.275	20.234	31.041
16.	84.077	34.116	49.961	64.605	750	63.855	25.793	38.062
17.	47.276	19.413	27.863	35.345	419	34.926	14.140	20.786
18.	49.175	19.142	30.033	36.093	399	35.694	13.856	21.838
19.	54.493	22.611	31.882	42.813	435	42.378	17.783	24.595
20.	63.202	27.017	36.185	48.959	524	48.435	20.520	27.915
21.	72.113	31.772	40.341	58.486	674	57.812	25.398	32.414
22.	55.685	25.230	30.455	45.110	494	44.616	20.109	24.507
23.	43.074	18.951	24.123	35.310	355	34.955	15.367	18.588
Wien	1.274.224	529.220	745.004	967.223	11.099	956.124	396.803	559.321

Stimmenanteile der SPÖ, ÖVP und FPÖ bei den letzten Gemeinde- und Nationalratswahlen



GR 64 Gemeinderatswahl 1964 25. Okt
 NR 66 Nationalratswahl 1966 6. März
 GR 69 Gemeinderatswahl 1969 27. April
 NR 70 Nationalratswahl 1970 1. März
 NR 71 Nationalratswahl 1971 10. Okt

a) Ergebnisse nach Bezirken (Schluß)

Bezirk	Von den gültigen Stimmen entfielen auf die					
	Sozialistische Partei Österreichs (SPÖ)			Österreichische Volkspartei (ÖVP)		
	insgesamt	Männer	Frauen	insgesamt	Männer	Frauen
1.	3.830	1.578	2.252	7.217	2.724	4.493
2.	33.068	13.556	19.512	15.155	5.699	9.456
3.	30.312	12.111	18.201	20.833	7.419	13.414
4.	8.618	3.448	5.170	9.454	3.371	6.083
5.	20.945	8.191	12.754	10.440	3.660	6.780
6.	8.349	3.213	5.136	8.036	2.857	5.179
7.	8.571	3.326	5.245	8.949	3.140	5.809
8.	6.394	2.445	3.949	7.739	2.751	4.988
9.	14.643	5.725	8.918	12.453	4.480	7.973
10.	61.141	25.284	35.857	15.055	5.734	9.321
11.	21.965	9.419	12.546	6.609	2.566	4.043
12.	33.258	13.249	20.009	12.830	4.684	8.146
13.	14.930	5.861	9.069	13.545	5.019	8.526
14.	28.956	11.608	17.348	13.033	4.724	8.309
15.	31.865	12.306	19.559	12.579	4.269	8.310
16.	41.328	16.117	25.211	13.915	4.973	8.942
17.	19.342	7.561	11.781	9.990	3.637	6.353
18.	14.603	5.592	9.011	14.778	5.051	9.727
19.	19.641	8.159	11.482	15.811	5.971	9.840
20.	33.564	13.797	19.767	8.344	3.126	5.218
21.	38.845	16.581	22.264	11.169	4.461	6.708
22.	28.788	12.671	16.117	8.989	3.706	5.283
23.	21.199	9.153	12.046	8.618	3.383	5.235
Wien	544.155	220.951	323.204	265.541	97.405	168.136

Bezirk	Von den gültigen Stimmen entfielen auf die								
	Freiheitliche Partei Österreichs (FPÖ)			Kommunistische Partei Österreichs (KPÖ)			Demokratische Fortschrittliche Partei ¹⁾ (DFP)		
	insgesamt	Männer	Frauen	insgesamt	Männer	Frauen	insgesamt	Männer	Frauen
1.	1.581	820	761	167	94	73	859	474	385
2.	4.528	2.397	2.131	2.213	1.163	1.050	3.543	2.004	1.539
3.	5.514	2.816	2.698	1.242	632	610	3.505	1.970	1.535
4.	2.592	1.258	1.334	514	262	252	1.382	748	634
5.	2.892	1.426	1.466	801	441	360	2.155	1.247	908
6.	2.096	1.039	1.057	277	142	135	1.198	644	554
7.	2.273	1.132	1.141	303	165	138	1.259	696	563
8.	2.126	1.041	1.085	240	126	114	964	529	435
9.	3.387	1.671	1.716	581	298	283	1.895	1.027	868
10.	4.124	2.263	1.861	3.472	1.784	1.688	4.148	2.479	1.669
11.	1.261	706	555	988	516	472	1.297	801	496
12.	3.405	1.817	1.588	1.379	719	660	2.703	1.531	1.172
13.	3.300	1.672	1.628	604	314	290	1.637	912	725
14.	3.580	1.852	1.728	1.378	734	644	2.487	1.399	1.088
15.	3.164	1.622	1.542	1.196	620	576	2.471	1.417	1.054
16.	3.468	1.833	1.635	1.691	867	824	3.453	2.003	1.450
17.	2.410	1.209	1.201	869	421	448	2.315	1.312	1.003
18.	3.688	1.808	1.880	635	322	313	1.990	1.083	907
19.	4.034	2.030	2.004	742	391	351	2.150	1.232	918
20.	2.306	1.232	1.074	1.793	943	850	2.428	1.422	1.006
21.	2.681	1.476	1.205	2.649	1.402	1.247	2.468	1.478	990
22.	2.352	1.315	1.037	2.579	1.294	1.285	1.908	1.123	785
23.	2.515	1.336	1.179	1.044	555	489	1.579	940	639
Wien	69.277	35.771	33.506	27.357	14.205	13.152	49.794	28.471	21.323

1) Wahlgemeinschaft Franz Olah.

b) Verteilung der Mandate

Bezirk	Zu vergebende Mand.	Vergebene Mandate an die				Verblieb. Restmand.	Bezirk	Zu vergebende Mand.	Vergebene Mandate an die				Verblieb. Restmand.
		SPÖ	ÖVP	FPÖ	DFP				SPÖ	ÖVP	FPÖ	DFP	
Erstes Ermittlungsverfahren						15.	6	4	1	—	—	1	
1.	2	—	1	—	—	1	16.	7	5	1	—	—	1
2.	7	4	2	—	—	1	17.	4	2	1	—	—	1
3.	7	3	2	—	—	2	18.	4	2	2	—	—	—
4.	3	1	1	—	—	1	19.	4	2	1	—	—	1
5.	4	2	1	—	—	1	20.	5	4	1	—	—	—
6.	2	1	1	—	—	—	21.	5	4	1	—	—	—
7.	3	1	1	—	—	1	22.	3	2	—	—	—	1
8.	2	1	1	—	—	—	23.	2	1	—	—	—	1
9.	4	2	1	—	—	1	Zus.	100	57	23	—	—	20
10.	9	6	1	—	—	2	Zweites Ermittlungsverfahren						
11.	3	2	—	—	—	1	Rest-	—	6	7	4	3	—
12.	6	4	1	—	—	1	Gesamt-	100	63	30	4	3	—
13.	3	1	1	—	—	1	summe ..	100	63	30	4	3	—
14.	5	3	1	—	—	1							

23.02 Die Bezirksvertretungswahlen am 27. April 1969

a) Ergebnisse nach Bezirken

Bezirk	Abgegebene Stimmen	Davon		Von den gültigen Stimmen entfielen auf die				
		ungültig	gültig	SPÖ	ÖVP	FPÖ	KPÖ	DFP
1.	13.804	194	13.610	3.830	7.314	1.515	156	795
2.	59.159	1.042	58.117	32.881	15.143	4.430	2.244	3.419
3.	62.036	949	61.087	30.254	20.951	5.384	1.231	3.267
4.	22.805	316	22.489	8.604	9.565	2.547	511	1.262
5.	37.688	696	36.992	20.858	10.425	2.854	790	2.065
6.	20.179	336	19.843	8.303	8.158	2.026	259	1.097
7.	21.608	320	21.288	8.533	9.123	2.194	287	1.151
8.	17.639	237	17.402	6.381	7.839	2.071	236	875
9.	33.241	395	32.846	14.607	12.731	3.203	580	1.725
10.	88.884	1.368	87.516	60.997	15.064	4.018	3.450	3.987
11.	32.550	628	31.922	21.925	6.613	1.178	988	1.218
12.	54.217	834	53.383	33.209	12.893	3.322	1.366	2.593
13.	34.676	825	33.851	14.842	13.969	3.047	584	1.409
14.	50.091	925	49.166	28.763	13.148	3.494	1.377	2.384
15.	51.925	914	51.011	31.706	12.611	3.095	1.203	2.396
16.	64.605	1.092	63.513	41.154	13.977	3.363	1.693	3.326
17.	35.345	607	34.738	19.296	9.986	2.324	860	2.290
18.	36.093	593	35.500	14.554	14.967	3.556	621	1.802
19.	42.813	550	42.263	19.726	16.126	3.816	694	1.901
20.	48.959	724	48.235	33.445	8.393	2.280	1.782	2.335
21.	58.486	900	57.586	38.855	11.213	2.571	2.619	2.328
22.	45.110	794	44.316	28.668	8.970	2.284	2.581	1.813
23.	35.310	529	34.781	21.227	8.628	2.418	1.026	1.482
Wien	967.223	15.768	951.455	542.618	267.789	66.990	27.138	46.920

Angaben der Stadtwahlbehörde.

b) Verteilung der Mandate

Bezirk	Von 30 je Bezirk zu wählenden Bezirksräten entfielen auf die					Bezirk	Von 30 je Bezirk zu wählenden Bezirksräten entfielen auf die				
	SPÖ	ÖVP	FPÖ	KPÖ	DFP		SPÖ	ÖVP	FPÖ	KPÖ	DFP
1.	9	17	3	—	1	13.	14	13	2	—	1
2.	18	8	2	1	1	14.	19	8	2	—	1
3.	16	11	2	—	1	15.	20	8	1	—	1
4.	12	14	3	—	1	16.	21	7	1	—	1
5.	18	9	2	—	1	17.	17	9	2	—	2
6.	13	13	3	—	1	18.	13	13	3	—	1
7.	13	13	3	—	1	19.	15	12	2	—	1
8.	12	14	3	—	1	20.	22	5	1	1	1
9.	14	12	3	—	1	21.	21	6	1	1	1
10.	22	5	1	1	1	22.	21	6	1	1	1
11.	22	6	1	—	1	23.	19	8	2	—	1
12.	20	7	2	—	1	Wien	391	224	46	5	24

23.03 Die Nationalratswahlen in Wien am 1. März 1970 unter Berücksichtigung der Wiederholungswahl am 4. Oktober 1970 in den Wahlkreisen 1, 3 und 5

a) Ergebnisse nach Wahlkreisen

Nr.	Wahlkreis	Wahlberechtigte			Abgegebene Stimmen			Von 1.000 Wahlberechtigten wählen
		insgesamt	Männer	Frauen	insgesamt	ungültig	gültig	
1	Wien Innen-Ost	137.143	55.650	81.493	103.523	540	102.983	755
2	Wien Innen-West	83.675	32.974	50.701	70.925	448	70.477	848
3	Wien Nordwest	148.170	59.426	88.744	115.993	624	115.369	783
4	Wien Nordost	273.935	119.245	154.690	243.687	1.497	242.190	890
5	Wien Südost	206.871	87.663	119.208	164.066	839	163.227	793
6	Wien Südwest	224.444	92.184	132.260	199.916	1.508	198.408	891
7	Wien West	194.792	79.515	115.277	170.266	1.082	169.184	874
1—7	Wahlkreisverband Wien	1,269.030	526.657	742.373	1,068.376	6.538	1,061.838	842

Nr.	Wahlkreis	Von den gültigen Stimmen entfielen auf die				
		ÖVP	SPÖ	FPÖ	KPÖ	DFP
1	Wien Innen-Ost	47.868	48.045	5.820	797	453
2	Wien Innen-West	36.773	28.208	4.275	507	714
3	Wien Nordwest	53.047	54.152	6.864	769	537
4	Wien Nordost	67.335	158.324	7.802	6.188	2.541
5	Wien Südost	40.937	114.525	4.863	2.229	673
6	Wien Südwest	70.130	115.666	7.766	2.685	2.161
7	Wien West	54.937	104.003	5.792	2.514	1.938
1—7	Wahlkreisverband Wien	371.027	622.923	43.182	15.689	9.017

Angaben der Hauptwahlbehörde. — ÖVP = Österreichische Volkspartei, SPÖ = Sozialistische Partei Österreichs, FPÖ = Freiheitliche Partei Österreichs, KPÖ = Kommunistische Partei Österreichs, DFP = Demokrat. Fortschritt. Partei (Liste Olah).

b) Ergebnisse nach Bezirken

Bezirk	Wahlberechtigte	Abgegebene Stimmen	Abgegebene gültige Stimmen (für die)					
			insgesamt	ÖVP	SPÖ	FPÖ	KPÖ	DFP
1.	20.917	14.187	14.116	8.786	4.315	895	52	68
2.	80.816	67.597	67.165	22.905	39.324	2.800	1.363	773
3.	83.817	61.399	61.073	24.768	32.317	3.176	538	274
4.	32.409	22.825	22.706	11.265	9.754	1.397	195	95
5.	50.706	37.550	37.347	12.666	22.619	1.604	280	178
6.	27.977	22.580	22.435	11.213	9.542	1.269	185	226
7.	30.777	24.646	24.487	12.565	10.095	1.377	176	274
8.	24.921	19.915	19.781	10.701	7.436	1.321	134	189
9.	45.064	32.797	32.634	14.757	15.691	1.841	208	137
10.	115.360	88.750	88.322	18.639	65.533	2.299	1.489	362
11.	40.805	32.902	32.730	7.885	23.508	797	416	124
12.	68.717	59.020	58.634	18.084	36.978	2.026	866	680
13.	44.398	37.983	37.537	18.438	16.462	1.932	369	336
14.	64.762	54.503	54.159	18.368	32.256	2.069	907	559
15.	67.023	56.608	56.209	17.809	34.959	1.974	755	712
16.	83.580	71.301	70.838	20.174	46.846	2.052	1.000	766
17.	46.450	38.373	38.134	13.761	21.861	1.402	552	558
18.	48.443	35.763	35.547	16.926	15.881	2.273	271	196
19.	54.663	42.381	42.169	18.559	20.781	2.365	271	193
20.	63.162	53.774	53.473	12.514	37.771	1.406	1.167	615
21.	74.011	65.149	64.730	16.180	44.356	1.809	1.750	635
22.	55.946	49.134	48.841	12.664	32.459	1.472	1.774	472
23.	44.306	39.213	38.964	12.474	24.041	1.427	622	400
Wahlkartenwähler, die nicht im eigenen Wahlkreis wählten	—	40.026	39.807	18.926	18.138	2.199	349	195
Wien	1,269.030	1,068.376	1,061.838	371.027	622.923	43.182	15.689	9.017

c) Mandatsverteilung im Wahlkreisverband Wien

Wahlkreis	Bezirk	Zu vergebende Mandate	Vergebene Mandate an die			Verbliebene Restmandate
			ÖVP	SPÖ	FPÖ	
Erstes Ermittlungsverfahren						
1	1., 3., 4.	4	2	2	—	—
2	6., 7., 8.	3	2	1	—	—
3	9., 18., 19.	5	2	2	—	1
4	2., 20., 21., 22.	7	2	5	—	—
5	5., 10., 11.	6	1	4	—	1
6	12., 13., 15., 23.	7	2	4	—	1
7	14., 16., 17.	6	2	4	—	—
Wahlkreisverband Wien 1 bis 23		38	13	22	—	3
		Zweites Ermittlungsverfahren				
		Restmandate	1	1	1	3
		Gesamtsumme	14	23	1	—

23.04 Die Bundespräsidentenwahl in Wien am 25. April 1971

Bezirk	Wahlberechtigte	Abgegebene Stimmen			Von den gültigen Stimmen entfielen auf		Von 1.000 Wahlberechtigten wählten
		insgesamt	ungültig	gültig	Jonas	Dr. Waldheim	
1.	20.269	17.150	244	16.906	5.546	11.360	846
2.	79.191	70.734	1.044	69.690	43.711	25.979	893
3.	81.149	71.521	925	70.596	38.131	32.465	881
4.	31.368	26.873	371	26.502	11.829	14.673	857
5.	49.614	43.622	561	43.061	26.025	17.036	879
6.	27.022	23.202	312	22.890	10.749	12.141	859
7.	29.544	25.626	347	25.279	11.613	13.666	867
8.	23.975	20.834	311	20.523	8.528	11.995	869
9.	43.668	39.387	511	38.876	18.993	19.883	902
10.	117.751	107.975	1.493	106.482	79.229	27.253	917
11.	41.871	38.496	461	38.035	27.673	10.362	919
12.	67.839	61.412	892	60.520	40.219	20.301	905
13.	44.079	41.257	741	40.516	19.460	21.056	936
14.	63.791	58.067	845	57.222	36.104	21.118	910
15.	64.593	58.184	812	57.372	37.754	19.618	901
16.	81.578	74.171	880	73.291	50.500	22.791	909
17.	44.639	39.854	581	39.273	23.716	15.557	893
18.	47.081	41.315	576	40.739	18.478	22.261	878
19.	54.310	48.651	627	48.024	23.407	24.617	896
20.	63.358	57.475	829	56.646	41.766	14.880	907
21.	76.022	70.947	1.071	69.876	50.708	19.168	933
22.	56.571	53.074	778	52.296	37.122	15.174	938
23.	45.570	42.822	450	42.372	27.567	14.805	940
Wien	1,254.843	1.132.649	15.662	1,116.987	688.828	428.159	903

Angaben der Hauptwahlbehörde.

23.05 Die Nationalratswahlen in Wien am 10. Oktober 1971

Bezirk	Wahlberechtigte		Abgegebene Stimmen		Abgegebene gültige Stimmen (für die)					Von 1.000 Wahlber. wählten	
	insgesamt	davon Frauen	insgesamt	davon ungültig	insgesamt	SPÖ	ÖVP	FPÖ	KPÖ		OL ¹⁾
1.	19.851	11.726	14.960	111	14.849	4.816	8.922	929	143	39	754
2.	78.050	45.066	63.587	497	63.090	38.194	20.207	2.790	1.737	162	815
3.	79.840	47.559	64.157	485	63.672	33.631	25.630	3.218	1.077	116	804
4.	30.970	18.565	23.997	174	23.823	10.268	11.699	1.383	402	71	775
5.	48.835	29.263	39.331	316	39.015	23.157	13.361	1.797	629	71	805
6.	26.480	16.081	20.709	162	20.547	9.375	9.661	1.222	254	35	782
7.	28.991	17.599	22.790	178	22.612	10.028	10.895	1.356	298	35	786
8.	23.622	14.358	18.443	137	18.306	7.480	9.396	1.201	199	30	781
9.	42.992	25.867	34.907	272	34.635	16.655	15.590	1.863	454	73	812

Angaben der Kreiswahlbehörde.

¹⁾ Offensiv links.

23.05 Die Nationalratswahlen in Wien am 10. Oktober 1971 (Schluß)

Bezirk	Wahlberechtigte		Abgegebene Stimmen		Abgegebene gültige Stimmen (für die)						Von 1.000 Wahlberechtigten wählen
	insgesamt	davon Frauen	insgesamt	davon Frauen	insgesamt	SPÖ	ÖVP	FPÖ	KPÖ	OL	
10.	117.937	67.378	99.891	683	99.208	72.145	21.084	2.945	2.869	165	847
11.	42.146	23.633	36.296	269	36.027	25.558	8.609	979	819	62	861
12.	67.147	39.484	56.648	480	56.168	36.564	16.225	2.167	1.127	85	844
13.	43.754	26.323	38.174	485	37.689	17.663	17.358	2.081	507	80	872
14.	63.190	37.249	53.631	473	53.158	32.768	16.945	2.223	1.142	80	849
15.	63.327	38.234	52.424	435	51.989	33.482	15.347	2.081	997	82	828
16.	80.366	47.894	67.638	462	67.176	45.512	17.966	2.318	1.297	83	842
17.	43.790	26.042	35.903	267	35.636	21.062	12.388	1.446	690	50	820
18.	46.405	28.294	37.438	294	37.144	16.508	17.827	2.208	546	55	807
19.	54.002	31.721	45.161	334	44.827	21.662	20.050	2.463	581	71	836
20.	63.018	36.080	52.785	382	52.403	37.873	11.423	1.578	1.445	84	838
21.	76.943	42.984	67.387	485	66.902	46.927	15.546	2.052	2.248	129	876
22.	56.133	30.898	49.432	328	49.104	33.245	11.970	1.706	2.085	98	881
23.	45.635	25.514	40.573	276	40.297	25.631	12.083	1.668	849	66	889
Wahlkartenwähler	—	—	50.455	261	50.194	21.392	25.084	3.120	546	52	.
Wien	1.243.424	727.812	1.086.717	8.246	1.078.471	641.596	365.266	46.794	22.941	1.874	874

Von den im Wahlkreis Wien zu vergebenden 42 Mandaten entfielen auf die SPÖ 24, ÖVP 14, FPÖ 1. Es verblieben 3 Restmandate.

24. VERWALTUNG UND RECHTSPFLEGE

24.01 Personal der Stadt Wien

a) Magistrat

Jahresende, Gruppen	Aktives Personal ¹⁾							insgesamt
	Pragmatische			Nicht pragmatische				
	Angestellte	Arbeiter	zusammen	Angestellte	Arbeiter	zusammen		
1967	11.936	6.405	18.341	9.004	7.446	16.450	34.791	
1968	11.667	6.175	17.842	9.814	7.385	17.199	35.041	
1969	11.547	6.099	17.646	10.356	7.429	17.785	35.431	
1970	11.639	5.972	17.611	11.375	8.022	19.397	37.008	
1971	11.442	5.793	17.235	11.476	8.622	20.098	²⁾ 37.333	
Hoheitsverwaltung	2.518	364	2.882	1.289	286	1.575	4.457	
Feuerwehr	1.187	10	1.197	122	19	141	1.338	
Schulen	123	329	452	691	194	885	1.337	
Kindergärten	779	290	1.069	723	584	1.307	2.376	
Fürsorge	730	70	800	816	56	872	1.672	
Kranken-, Heil- und Pflegeanstalten (ohne Altersheime)	3.618	1.367	4.985	5.299	2.907	8.206	13.191	
Sonstige Wohlfahrtseinrichtungen (einschließlich Altersheime)	728	464	1.192	1.533	1.002	2.535	3.727	
Bäder	43	127	170	12	282	294	464	
Friedhöfe	74	159	233	12	244	256	489	
Gärtnereien	88	319	407	10	629	639	1.046	
Schlachthöfe	81	108	189	55	57	112	301	
Straßenreinigung, Müllabfuhr, Kanalisation	180	1.421	1.601	59	1.443	1.502	3.103	
Hoch- und Tiefbau, Beschaffungsamt und sonstige technische Abteilungen	773	262	1.035	292	222	514	1.549	
Wäschereien	18	116	134	3	184	187	321	
Verwaltung des Haus- und Grundbesitzes	276	110	386	480	182	662	1.048	
Forstverwaltung	52	14	66	19	195	214	280	
Wasserwerke und Wasserversorgungsanlagen	174	263	437	61	136	197	634	

Angaben der Magistratsabteilung für allgemeine Personalangelegenheiten und der städtischen Unternehmungen.

¹⁾ Einschließlich Kontrollamt, ohne Vertretung der Stadt und ohne geistliches Pflegepersonal. — ²⁾ Außerdem 826 Lehrlinge.