

9. ENERGIEWIRTSCHAFT

9.01 Gesamtenergiebilanz Wien in GWh

Bilanzschema	1989	1990	1991	1992	1993
Aufkommen	36.127	39.788	43.228	42.628	42.984
Lager	+ 1.828	- 1.150	- 171	- 1.419	+ 311
Bruttoverbrauch	37.955	38.638	43.057	41.209	43.295
Einsatz im Energiesektor.....	-23.454	-25.177	-27.166	-26.278	-27.182
Erzeugung abgeleiteter Energieträger	+18.588	+19.367	+21.414	+20.901	+22.205
Nettoverbrauch	33.089	32.828	37.305	35.832	38.318
Verluste u. Eigenbedarf des Energiesektors	- 1.065	- 1.222	- 1.357	- 1.339	- 1.098
Endverbrauch	32.024	31.606	35.948	34.493	37.220
Haushalt	11.238	11.618	13.186	12.467	13.140
Kleinverbrauch	9.284	8.433	9.856	8.963	10.906
Industrie.....	3.917	3.858	4.200	3.997	3.936
Verkehr.....	7.585	7.697	8.706	9.066	9.238

Quelle: WStW Generaldirektion/Energierreferat.

a) Bruttoenergieverbrauch in Wien (GWh)

Energieträger	1989	1990	1991	1992	1993
Feste Brennstoffe	1.138	1.058	1.295	1.139	1.317
Brennholz.....	.	.	199	181	190
Flüssige Brennstoffe	7.474	6.851	8.129	6.221	7.952
Treibstoffe	7.357	7.469	8.443	8.799	8.966
Erdgas	15.965	17.322	18.300	17.509	17.364
Wasserkraft und Fremdstrom	4.494	4.227	4.639	5.140	5.378
Brennbare Abfälle und ind. Wärme.....	1.527	1.711	2.002	2.167	2.072
Umweltenergie.....	.	.	50	53	56
Zusammen	37.955	38.638	43.057	41.209	43.295

b) Endenergieverbrauch in Wien (GWh)

Energieträger	1989	1990	1991	1992	1993
Feste Brennstoffe	1.138	1.058	1.295	1.139	1.317
Brennholz	199	181	190
Flüssige Brennstoffe.....	6.006	4.934	5.904	4.759	5.584
Treibstoffe	7.357	7.469	8.443	8.799	8.966
Erdgas	7.540	7.770	8.651	8.157	9.115
Elektrische Energie	7.311	7.554	8.003	8.116	8.351
Fernwärme	2.672	2.821	3.403	3.289	3.641
Umweltenergie	50	53	56
Zusammen	32.024	31.606	35.948	34.493	37.220

Tab. 9.02

9.02 Die Elektrizitätswirtschaft im Landesversorgungsgebiet Wien

a) Stromerzeugung

Jahr, Stromversorgung	Stromerzeugung (aus)					
	Wasser- kraft	Wärme- kraft mit				zusammen
		Heiz-	Diesel-	Naturgas	sonstigen Brennstoffen	
		Öl				
in MWh						
1990.....	104.940	1,024.050	92	3,547.121	237.515	4,913.718
1991.....	106.781	1,138.488	78	3,565.878	216.872	5,028.097
1992.....	119.501	899.672	72	3,416.603	255.796	4,691.644
1993.....	117.590	1,226.262	140	3,102.590	216.073	4,662.655
1994.....	106.805	1,342.331	169	3,393.446	238.808	5,081.559
Elektrizitätsversorgungs- unternehmen	98.718	907.425	—	3,269.779	—	4,275.922
Industrieinspeisung.....	1.686	10.652	94	12.546	13.270	38.248
Öffentliche Versorgung.....	100.404	918.077	94	3,282.325	13.270	4,314.170
Industrie für Eigenbedarf	6.401	424.254	75	111.121	225.538	767.389

Quelle: Bundesministerium für wirtschaftliche Angelegenheiten – Bundeslastverteiler.

b) Stromerzeugung und -verbrauch nach Monaten

Jahr, Monat	Erzeugung				Gesamt- erzeugung	Bezug aus anderen Landesver- sorgungs- gebieten und den ÖBB	Erzeugung und Bezug zusammen	Abgabe an andere Landes- ver- sorgungs- gebiete	Abgabe an die ÖBB	Verbrauch einschließ- lich im Landesver- sorgungs- gebiet erfaßbarer Verluste
	Wasserkraft		Wärme- kraft							
	Elektri- zitätsver- sorgungs- unter- nehmen	Industr. Eigen- anlagen	Elektri- zitätsver- sorgungs- unter- nehmen	Industr. Eigen- anlagen						
in MWh										
1990.....	96.552	8.388	4,024.659	784.119	4,913.718	8,803.927	13,717.645	4,289.987	371.311	9,056.347
1991.....	98.446	8.335	4,117.241	804.075	5,028.097	8,669.259	13,697.356	3,643.560	479.453	9,574.343
1992.....	110.643	8.858	3,753.231	818.912	4,691.644	9,128.748	13,820.392	3,601.019	484.903	9,734.470
1993.....	108.812	8.778	3,726.396	818.669	4,662.655	9,544.637	14,207.292	3,844.200	412.235	9,950.857
1994.....	98.718	8.087	4,177.204	797.550	5,081.559	9,201.094	14,282.653	3,779.782	469.327	10,033.544
Jänner.....	10.649	842	431.844	72.848	516.183	869.050	1,385.233	407.899	47.580	929.754
Februar	7.604	743	514.222	67.059	589.628	741.674	1,331.302	413.430	40.185	877.687
März.....	12.182	839	273.718	68.732	355.471	897.775	1,253.246	319.229	41.130	892.887
April.....	11.229	708	198.373	64.899	275.209	874.274	1,149.483	309.368	35.100	805.015
Mai.....	11.760	910	127.650	59.573	199.893	905.837	1,105.730	319.373	32.397	753.960
Juni.....	10.568	746	143.853	58.967	214.134	802.014	1,016.148	236.309	32.016	747.823
Juli.....	6.609	553	270.701	62.705	340.568	698.585	1,039.153	249.592	34.700	754.861
August.....	4.102	512	293.218	64.324	362.156	608.509	970.665	191.269	30.809	748.587
September ..	3.935	490	354.916	63.252	422.593	617.397	1,039.990	235.386	33.377	771.227
Oktober.....	7.451	511	481.089	67.335	556.386	707.548	1,263.934	342.826	48.053	873.055
November ...	6.119	591	520.875	72.056	599.641	738.038	1,337.679	377.950	46.445	913.284
Dezember ...	6.510	642	566.745	75.800	649.697	740.393	1,390.090	377.151	47.535	965.404

Tab. 9.03

c) Stromverbrauch¹⁾

Jahr	Stromverbrauchergruppe							Übertragungsverluste	zusammen
	Haushalt	Gewerbe	Landwirtschaft	Industrie	Öffentliche Anlagen	Verkehr (ohne ÖBB)	Eigenverbrauch der Erzeug.-Betriebe		
	in GWh								
1990	2.499,5	1.183,4	41,8	2.448,3	1.659,5	442,0	274,4	507,3	9.056,2
1991	2.623,8	1.272,8	43,0	2.532,8	1.780,8	496,2	253,2	571,7	9.574,3
1992	2.580,5	1.288,9	47,1	2.556,9	1.889,7	513,5	255,0	602,8	9.734,4
1993	2.689,4	1.348,5	47,9	2.496,2	1.971,3	538,1	246,7	612,6	9.950,7
1994	2.640,1	1.365,2	48,8	2.516,8	2.076,2	554,4	248,8	583,0	10.033,3
in Prozenten des Gesamtverbrauches									
1990	27,6	13,1	0,5	27,0	18,3	4,9	3,0	5,6	100,0
1991	27,4	13,3	0,4	26,5	18,6	5,2	2,6	6,0	100,0
1992	26,5	13,2	0,5	26,3	19,4	5,3	2,6	6,2	100,0
1993	27,0	13,6	0,5	25,1	19,8	5,4	2,5	6,2	²⁾ 100,0
1994	26,3	13,6	0,5	25,1	20,7	5,5	2,5	5,8	²⁾ 100,0

¹⁾ Verbrauch je Einwohner im Jahre 1994: 5.299 kWh. – ²⁾ Rundungsausgleich nicht durchgeführt.

9.03 Wiener Stadtwerke – Elektrizitätswerke

a) Leitungsnetz, Anschlüsse und Zähler

Jahresende	Kabel- und Freileitungsnetz Länge in km	Fernsprechnetz	Netzanschlüsse	Ange-schlossene Häuser in Wien ¹⁾	Ange-schlossene Haushaltsanlagen zusammen	Elektrizitätszähler im unmittelbaren Versorgungsgebiet				
						zusammen	neu aufgestellt	Aus-wechslungen	Abmontierungen infolge Auf-lassungen	Unter-suchungen
1990...	20.163,8	2.979,0	211.276	118.962	1.025.578	1.345.402	17.450	108.561	13.721	15.425
1991...	20.887,2	3.054,8	211.936	119.708	1.029.406	1.349.719	18.249	97.000	13.932	13.131
1992...	21.232,1	3.146,6	213.537	121.367	1.036.363	1.355.083	19.239	82.892	13.875	13.107
1993...	20.403,3	3.330,8	214.253	122.063	1.041.430	1.358.218	18.937	52.249	15.802	12.227
1994...	20.756,4	3.397,9	215.086	123.135	1.046.905	1.366.413	21.759	23.228	13.564	12.136

¹⁾ Insgesamt im Versorgungsgebiet angeschlossen 1990: 193.224, 1991: 193.749, 1992: 195.236, 1993: 195.875, 1994: 196.539 Häuser. Quelle: WStW-Wienstrom. – Das Versorgungsgebiet umfaßt 1994 außer dem Stadtgebiet die unmittelbar belieferten 72 selbständigen Randgemeinden in Niederösterreich; mittelbar werden noch 4 niederösterreichische Gemeinden im Gebiet des Werkes Opponitz versorgt.

b) Stromwirtschaft

Jahr, Monat	Stromerzeugung in eigenen Werken			Aus fremden Werken bezogen	Strombedarf insgesamt (Erzeugung und Fremdstrombezug)	Verkaufter Strom
	mit Wärmekraft	mit Wasserkraft ¹⁾	zusammen			
	in MWh					
1990.....	4.024.689	281.492	4.306.181	3.875.868	8.182.049	7.554.373
1991.....	4.115.241	271.527	4.386.768	4.299.407	8.686.175	8.003.363
1992.....	3.753.231	309.315	4.062.546	4.753.906	8.816.452	8.115.326
1993.....	3.726.396	315.709	4.042.105	4.982.808	9.024.913	8.351.505
1994.....	4.177.204	294.499	4.471.703	4.667.934	9.139.637	8.464.145
Jänner.....	431.844	29.597	461.441	383.121	844.562	.
Februar.....	514.222	21.621	535.843	271.945	807.788	.
März.....	273.718	32.988	306.706	504.103	810.809	.
April.....	198.373	32.350	230.723	498.621	729.344	.
Mai.....	127.650	35.211	162.861	515.781	678.642	.
Juni.....	143.853	32.350	176.203	500.185	676.388	.
Juli.....	270.701	23.706	294.407	389.245	683.652	.
August.....	293.218	18.190	311.408	366.661	678.069	.
September.....	354.916	17.626	372.542	329.350	701.892	.
Oktober.....	481.089	14.954	496.043	305.833	801.876	.
November.....	520.875	17.181	538.056	298.526	836.582	.
Dezember.....	566.745	18.725	585.470	304.563	890.033	.

¹⁾ Einschließlich Bezugsrechte.

Tab. 9.03

c) Brennstoffverbrauch

Jahr, Monat	Heizöl in Tonnen	Erdgas in Kubikmetern	Monat	Heizöl in Tonnen	Erdgas in Kubikmetern
1990	139.815	844.288.298	April	10.138	37.641.800
1991	155.236	843.037.181	Mai	108	31.944.654
1992	96.428	820.890.338	Juni	1	35.849.336
1993	147.023	747.232.588	Juli	1	67.508.164
1994	152.219	816.840.616	August	17.682	52.496.565
			September	27.072	55.730.700
Jänner	21.032	77.896.303	Oktober	9.982	102.927.589
Februar	24.313	91.563.869	November	13.514	107.522.184
März	18.572	46.211.857	Dezember	1)9.804	109.547.595

1) Inklusive 8.768 t Inventurdifferenz.

9.04 Zufuhren von mineralischen Brennstoffen (nach Herkunftsländern)

Brennstoffe, Herkunftsländer	Dem Verbrauch zugeführte Brennstoffe in Tonnen					
	1990	1991	1992	1993	1994	
					zusammen	darunter Hausbrand
Steinkohle¹⁾	51.800	57.244	66.618	85.119	58.310	43.594
Deutschland	1.266	1.175	956	818	584	584
Polen	14.632	22.166	15.345	67.099	41.468	41.468
GUS	35.902	33.638	47.890	11.966	—	—
Frankreich	—	—	—	2.788	1.542	1.542
ehem. CSFR	—	—	—	2.448	—	—
Tschechien	—	—	—	—	14.716	—
Sonstige Länder	—	265	2.427	—	—	—
Braunkohle	71	—	—	7	134	134
Inland	71	—	—	7	13	13
Ausland	—	—	—	—	121	121
Braunkohlenbriketts	8.601	8.613	8.595	5.437	6.744	5.903
Deutschland	8.601	8.593	8.343	5.437	6.744	5.903
Sonstige Länder	—	20	252	—	—	—
Steinkohlenkoks	77.758	102.633	73.393	79.943	105.058	103.257
Inland	26.078	25.768	26.995	30.779	68.106	68.106
Deutschland	181	31.956	—	1.024	1.005	—
ehem. CSFR	18.910	19.466	28.742	36.166	—	—
Tschechien	—	—	—	—	30.705	30.705
Slowakei	—	—	—	—	498	498
Italien	330	1.038	2.438	2.888	1.220	424
Polen	13.187	7.628	7.406	5.832	2.971	2.971
Ungarn	19.072	16.777	7.812	3.254	553	553

1) Einschließlich Briketts.
Quelle: Oberste Bergbehörde.

9.05 Wiener Stadtwerke – Gaswerke

Jahr	Erdgas							
	Gesamteinsatz	Eigenverbrauch ¹⁾	Gesamtabgabe	E-Werke	darunter			
					Sonderabnehmer			
					Gewerbe und Industrie ²⁾	Gartenbau	Blockheizwerk	Blockheizwerke-Wohnbauten
Betriebe								
in 1.000 m ³ (0° C)								
1990	1.732.231	3.767	1.728.464	905.449	82.896	2.143	55.992	47.335
1991	1.829.957	3.537	1.826.420	910.171	96.678	2.845	60.827	54.696
1992	1.756.167	3.061	1.753.106	888.640	97.894	2.573	53.631	49.859
1993	1.741.629	3.601	1.738.028	789.209	111.253	2.979	58.130	52.071
1994	1.738.385	3.195	1.735.190	864.222	107.662	1.958	53.061	49.678

1) Für sonstigen Verbrauch, Behältervorratsänderung und Meßdifferenz Wiener Stadtwerke – ÖMV (1983). – 2) Einschließlich Wiederverkäufer (Korneuburg).
Quelle: WStW-Wiengas. – Das Versorgungsgebiet umfaßt außer dem Wiener Stadtgebiet ab 1. 1. 1992 15 niederösterreichische Gemeinden, davon eine im mittelbaren Versorgungsgebiet.

9.05 Wiener Stadtwerke – Gaswerke (Schluß)

Jahr	Erdgas		Gasabgabe an Tarifabnehmer							
	davon		Gesamt- abgabe	Gasverlust	nutzbare Gas- abgabe	Selbst- verbrauch	Verkauf	Größte Tagesabgabe		
	Summe Sonder- abnehmer	Tarif- abnehmer								
	in 1.000 m ³ (0 °C)		in 1.000 m ³					am	Durch- schnittstem- peratur in °C	
1990	188.366	634.649	659.271	20.129	639.142	—	639.142	5.261	8. 1.	- 7,8
1991	215.046	701.203	725.467	23.196	702.271	598	701.673	5.513	6. 2.	-10,9
1992	203.957	660.509	685.577	21.921	663.656	556	663.100	5.110	30. 12.	- 7,1
1993	224.433	724.386	749.030	¹⁾ 3.742	745.288	594	744.694	5.824	3. 1.	-11,2
1994	212.359	658.609	684.960	3.422	681.538	506	681.032	5.400	17. 2.	- 0,6

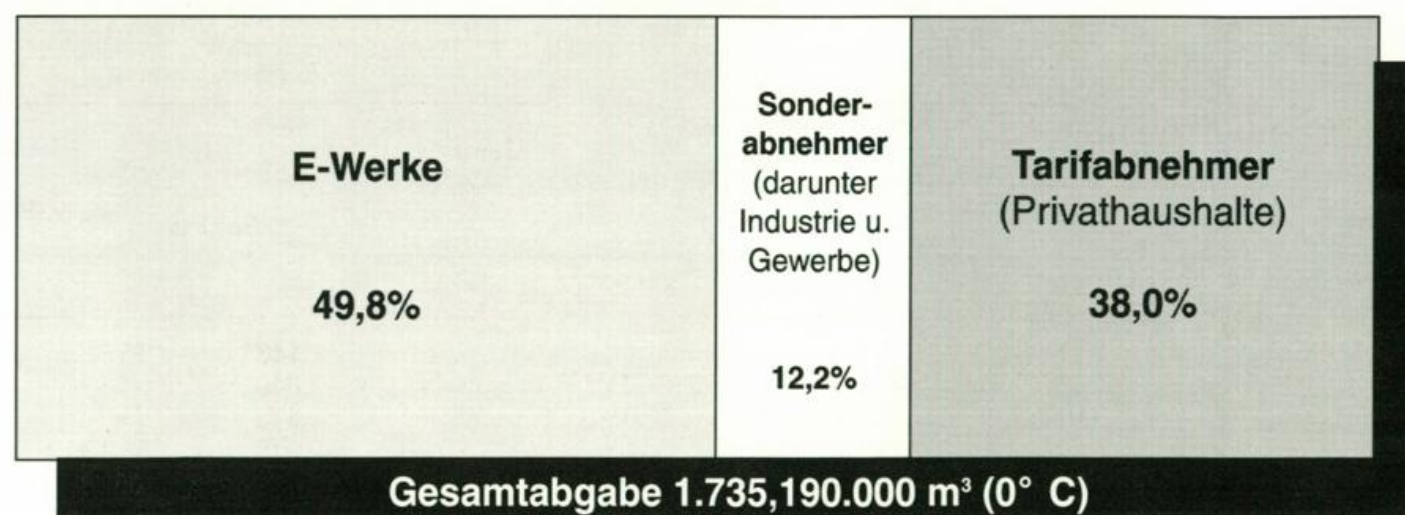
¹⁾ Neuberechnung der Mengendifferenz durch Verbesserung des Rohrnetzes.

Jahr	Rohrnetz							
	Gesamtlänge am Jahresende	davon		Rauminhalt am Jahresende	Rohre			
		Hoch- und Mitteldruck- leitungen	Niederdruck- leitungen		neu gelegt	gewechselt	saniert	außer Betrieb gesetzt
	in Metern		in m ³		in Metern			
1990	2,928.667	469.668	2,458.999	164.677	87.445	96.451	—	³⁾ 233.947
1991	2,996.863	473.497	2,523.366	165.586	86.202	119.866	—	³⁾ 18.006
1992	3,092.690	496.783	2,595.907	168.406	108.568	117.056	—	12.741
1993	3,163.949	496.199	2,667.750	169.248	79.981	103.027	—	8.722
1994	3,231.950	499.659	2,732.291	169.934	71.608	65.283	—	3.607

³⁾ Inklusive Übergabe an EVN.

Jahr	Gas- zuleitungen am Jahresende	Gaszähler					genehmigte Heizgasanträge	
		neu aufgestellt	gewechselt, vergrößert, verkleinert	weg- genommen	Stand am Jahresende	davon in Wohnungen	Anzahl	Anschluß- wert in kW
1990	101.476	8.823	58.862	24.389	725.055	687.183	21.118	829.206
1991	104.971	9.258	49.551	9.578	724.735	686.885	20.998	645.671
1992	108.342	9.361	57.356	9.384	724.712	686.916	20.702	552.064
1993	111.850	9.322	62.703	9.693	724.341	686.681	18.665	524.575
1994	114.801	9.095	65.258	7.786	725.650	687.874	17.814	483.128

Gesamterdgasabgabe 1994 in Wien



Quelle: WStW – Wiengas.