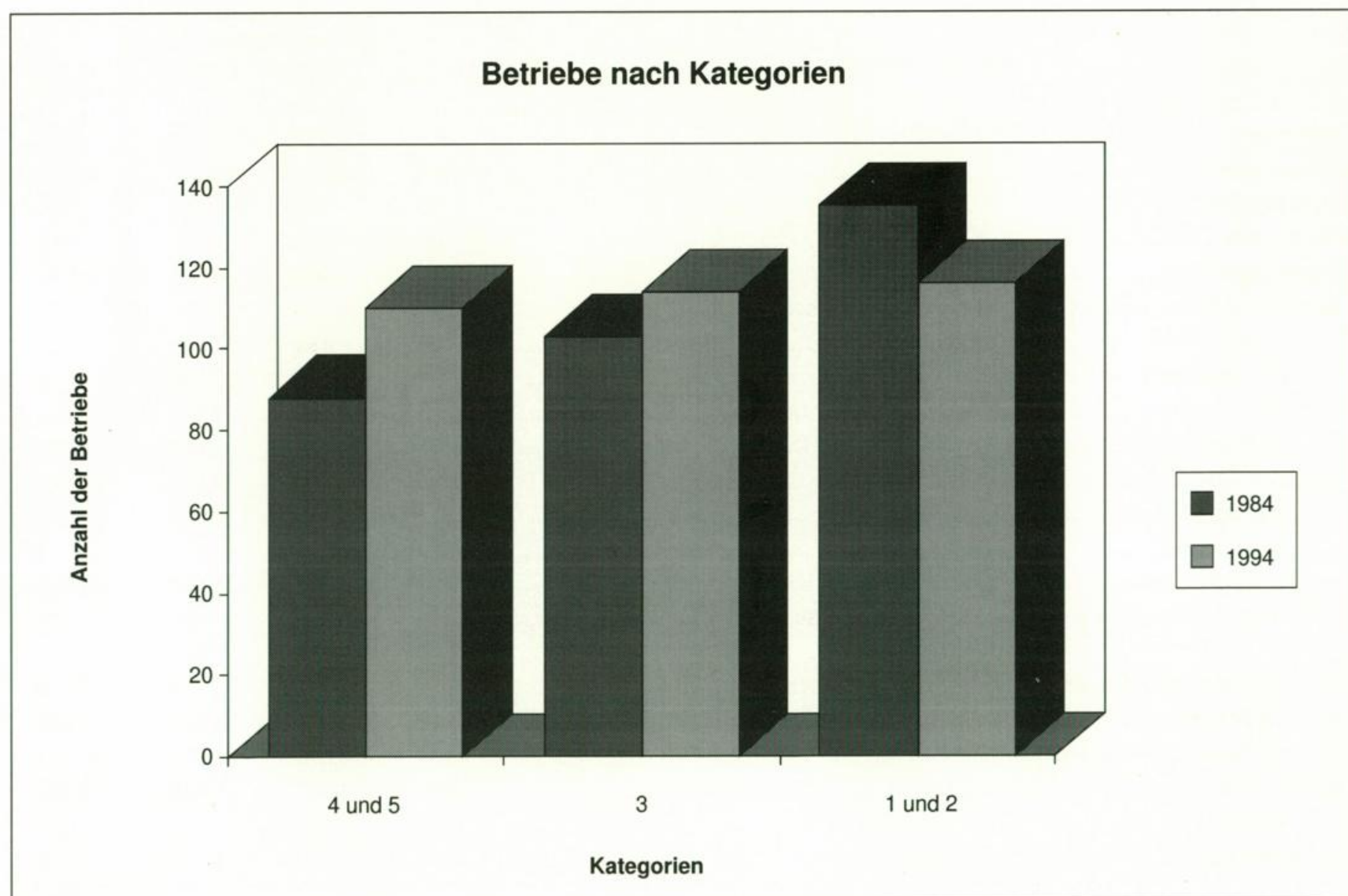


13. FREMDENVERKEHR
13.01 Fremdenverkehrsstätten¹⁾
a) Gesamtübersicht

Jahr, Monatsende	Hotels und Pensionen (der Kategorie)					zusammen
	*****	****	***	**	*	
Betriebe ²⁾						
1990 Mai.....	13	83	114	113	21	344
1991 Mai.....	13	87	113	109	22	344
1992 Mai.....	13	92	114	101	22	342
1993 Mai.....	13	95	114	99	20	341
1994 Mai.....	14	96	114	94	22	340
Zimmer ²⁾						
1990 Mai.....	2.879	6.907	5.733	3.980	596	20.095
1991 Mai.....	2.863	7.255	5.252	4.030	657	20.057
1992 Mai.....	2.891	7.732	5.278	3.885	609	20.395
1993 Mai.....	2.885	8.026	4.764	3.929	584	20.188
1994 Mai.....	3.165	8.443	4.985	3.960	610	21.163
Betten ²⁾						
1990 Mai.....	5.661	13.595	11.415	7.951	1.155	39.777
1991 Mai.....	5.624	14.368	10.509	8.105	1.300	39.906
1992 Mai.....	5.416	15.364	10.462	7.896	1.220	40.358
1993 Mai.....	5.395	15.926	9.547	7.944	1.158	39.970
1994 Mai.....	5.969	16.665	10.040	8.001	1.196	41.871

¹⁾ Stand 31. Mai einschließlich Saisonhotels (Studentenheime). – ²⁾ Darunter von Juli bis September als Hotels geführte Studentenheime (1994: 28 Studentenheime mit 3.020 Zimmern und 5.894 Betten).
Quelle: MA 66.



Tab. 13.01

b) Nach Bezirken 1994

Bezirk	Betriebe			Zimmer			Betten		
	*****/****	***	**/*	*****/****	***	**/*	*****/****	***	**/*
1.....	36	19	6	3034	653	285	5924	1339	643
2.....	7	9	6	862	547	356	1737	1106	584
3.....	8	5	4	2070	135	131	3890	233	279
4.....	5	10	2	350	514	122	706	954	235
5.....	3	—	1	758	—	14	1431	—	23
6.....	8	6	8	609	655	340	1131	1349	658
7.....	9	9	8	500	435	260	969	812	551
8.....	2	8	17	97	347	893	264	732	1788
9.....	9	7	9	677	256	321	1378	563	628
10.....	3	3	8	609	65	211	1296	142	458
11.....	—	2	—	—	37	—	—	95	—
12.....	2	1	5	142	42	114	292	76	329
13.....	1	5	3	454	200	62	814	372	117
14.....	2	6	9	155	288	257	302	623	535
15.....	5	3	10	708	89	268	1357	151	590
16.....	—	4	1	—	177	27	—	421	38
17.....	2	3	3	143	122	81	284	223	194
18.....	1	1	3	81	78	101	156	138	160
19.....	6	3	2	222	105	202	430	225	363
20.....	—	—	2	—	—	300	—	—	487
21.....	—	3	1	—	105	64	—	216	202
22.....	1	2	4	137	61	94	273	122	188
23.....	—	5	4	—	74	67	—	148	147
Wien	110	114	116	11.608	4.985	4.570	22.634	10.040	9.197

c) Nach der Ausstattung der Zimmer 1994

Ausstattungsmerkmale	Zimmer (der Kategorie)			
	*****/****	***	**/*	zusammen
Einbettzimmer.....	1.581	942	1.150	3.673
Zweibettzimmer.....	9.231	3.500	2.673	15.404
Mehrbettzimmer.....	263	440	691	1.394
Appartements.....	533	103	56	692
Zimmer zusammen	11.608	4.985	4.570	21.163
davon ohne fließendes Wasser bzw. mit fließ. Kaltwasser.....	—	—	71	71
mit fließendem Kalt- und Warmwasser.....	25	159	1.051	1.235
mit fließendem Kalt- und Warmwasser und WC.....	2	2	28	32
mit fließendem Kalt- und Warmwasser, Bad oder Dusche.....	5	126	1.066	1.197
mit fließendem Kalt- und Warmwasser, Bad oder Dusche und WC.....	11.576	4.698	2.354	18.628
davon mit Zentralheizung.....	11.608	4.872	4.563	21.043
sonstige Heizung.....	—	113	3	116
ohne Heizung.....	—	—	4	4
darunter Zweibettzimmer.....	9.231	3.500	2.673	15.404
davon ohne fließendes Wasser bzw. mit fließ. Kaltwasser.....	—	—	38	38
mit fließendem Kalt- und Warmwasser.....	3	48	464	515
mit fließendem Kalt- und Warmwasser und WC.....	1	—	8	9
mit fließendem Kalt- und Warmwasser, Bad oder Dusche.....	4	54	571	629
mit fließendem Kalt- und Warmwasser, Bad oder Dusche und WC.....	9.223	3.398	1.592	14.213
davon mit Zentralheizung.....	9.231	3.387	2.668	15.286
sonstige Heizung.....	—	113	1	114
ohne Heizung.....	—	—	4	4

13.02 Jugend-Gästehäuser der Stadt Wien

Herkunftsland	1990		1991		1992		1993		1994	
	Per- sonen	Nächti- gungen	Per- sonen	Nächti- gungen	Per- sonen	Nächti- gungen	Per- sonen	Nächti- gungen	Per- sonen	Nächti- gungen
<i>Inland</i>	19.796	74.208	21.953	72.861	22.592	75.552	24.547	84.455	22.861	78.073
Europa.....	50.015	125.451	65.235	157.654	56.102	147.673	53.710	144.121	49.056	129.842
Belgien und Luxemburg	891	2.570	1.116	2.843	1.110	2.874	1.295	2.952	1.163	2.685
Dänemark.....	403	844	591	1.950	384	712	466	916	405	1.248
Deutschland, Bundesrepublik.....	21.954	66.015	25.646	80.306	24.048	78.905	22.547	76.507	19.754	65.467
Frankreich	3.787	9.249	7.282	17.507	5.885	14.231	5.754	14.286	5.971	14.107
Großbritannien und Nordirland.....	5.021	8.918	5.690	10.038	4.831	8.498	4.464	7.858	4.074	8.004
Italien.....	5.869	14.853	5.980	12.082	5.563	13.703	4.269	10.510	3.855	9.574
Jugoslawien.....	1.428	2.607	1.418	2.716	1.395	3.369	109	429	287	979
Kroatien ¹⁾	—	—	—	—	—	—	453	975	710	967
Slowenien ¹⁾	—	—	—	—	—	—	437	944	769	1.102
Niederlande.....	921	2.368	923	2.023	1.003	2.426	1.012	2.380	1.017	3.468
Schweden.....	1.012	1.783	1.243	2.355	1.347	3.128	753	1.442	851	1.780
Schweiz und Liechtenstein.....	1.652	4.290	1.716	3.846	1.720	4.073	1.704	3.923	1.937	4.816
Tschechoslowakei.....	1.386	2.648	1.526	2.859	1.853	3.187	240	667	—	—
Tschechische Republik ²⁾	—	—	—	—	—	—	667	1.188	835	1.493
Slowakische Republik ²⁾	—	—	—	—	—	—	263	349	262	492
Ungarn.....	1.394	2.230	2.279	4.400	1.430	2.738	2.082	4.650	1.318	2.958
Sonstige europäische Staaten	4.297	7.076	9.825	14.729	5.533	9.829	7.195	14.145	5.848	10.702
Amerika	11.497	19.361	9.190	16.570	10.970	19.223	9.879	18.263	9.067	16.765
darunter USA.....	8.751	14.422	6.998	12.538	8.857	15.269	7.997	14.689	7.559	13.904
Asien	130	237	169	320	202	407	244	404	195	393
Unbekannt.....	38.574	73.706	29.851	60.882	30.278	66.120	24.692	53.440	27.024	58.145
<i>Ausland</i>	100.216	218.755	104.445	235.426	97.552	233.423	88.525	216.228	85.342	205.145
Zusammen	120.012	292.963	126.398	308.287	120.144	308.975	113.072	300.683	108.203	283.218

¹⁾ Ab Mai 1992 inklusive Neufassung von Kroatien und Slowenien. – ²⁾ Ab Juni 1993 Neuaufnahme der Tschechischen Republik und der Slowakischen Republik.

Quelle: Jugend-Gästehäuser der Stadt Wien. – Bettenanzahl 1990: 1.148; 1991: 1.081; 1992: 1.172; 1993: 1.105; 1994: 1.213.

13.03 Anteil der Wiener am Fremdenverkehr der Bundesländer

Sommerhalbjahr ¹⁾ , Bundesland	Fremden- ankünfte	Nächti- gungen	Fremden- ankünfte	Nächti- gungen	Fremden- ankünfte	Nächti- gungen	Anteil der Wiener am Gesamtverkehr in %	
	zusammen		von Österreichern		von Wienern		Fremden- ankünfte	Nächti- gungen
1990.....	13,710.726	69,213.039	3,556.719	17,389.470	909.929	5,848.943	6,64	8,45
1991.....	14,085.597	73,695.085	3,791.342	18,346.112	937.584	6,001.530	6,66	8,14
1992.....	13,754.405	73,028.640	3,802.248	18,315.127	915.221	5,714.776	6,65	7,83
1993.....	13,092.139	69,408.609	3,786.786	17,907.371	895.001	5,521.226	6,84	7,95
1994.....	12,740.105	65,231.001	3,855.849	17,768.974	894.501	5,368.057	7,02	8,23
Burgenland	358.452	1,793.399	230.305	1,089.992	64.772	356.847	18,07	19,90
Kärnten	1,768.290	12,830.820	666.041	3,912.958	152.104	1,087.404	8,60	8,47
Niederösterreich	1,172.451	4,102.099	559.438	2,430.771	161.412	969.784	13,77	23,64
Oberösterreich.....	1,307.816	5,412.241	555.830	2,529.654	114.690	666.560	8,77	12,32
Salzburg	2,285.500	11,334.144	503.462	2,268.923	105.952	599.867	4,64	5,29
Steiermark	1,202.841	5,678.803	786.435	3,643.055	210.922	1,294.745	17,54	22,80
Tirol.....	3,863.410	20,386.567	407.391	1,441.132	67.143	329.654	1,74	1,62
Vorarlberg.....	781.345	3,692.928	146.947	452.489	17.506	63.196	2,24	1,71

¹⁾ 1. Mai bis 31. Oktober.

Quelle: „Statistische Nachrichten“, 50. Jahrgang 1995 (Neue Folge), Heft 1, herausgegeben vom ÖSTAT.

Tab. 13.04

13.04 Fremdenankünfte

a) Fremden

Beherbergungsstätte, Herkunftsland	in Wien ange							
	1990	1991	1992	1993	zusammen			
						I	II	III
<i>I. Hotels und Pensionen</i>	2,798.619	2,519.625	2,612.193	2,421.227	2,592.280	111.659	116.333	187.392
Inland.....	355.493	388.965	384.956	400.283	421.039	28.946	27.870	37.881
Ausland.....	2,443.126	2,130.660	2,227.237	2,020.944	2,171.241	82.713	88.463	149.511
davon								
Ägypten	3.230	2.738	2.798	2.486	2.114	128	110	88
Arabische Länder in Asien ¹⁾	25.807	11.881	14.504	13.905	14.204	870	410	417
Argentinien	4.653	5.502	9.495	7.323	6.439	607	335	324
Australien.....	39.220	30.148	24.586	18.632	23.011	1.201	647	803
Belgien.....	29.201	30.639	31.164	29.362	31.787	1.370	1.580	1.964
Brasilien.....	11.064	10.463	10.870	9.313	10.004	420	331	374
Bulgarien.....	5.542	7.243	8.159	8.849	10.067	453	539	703
Dänemark.....	14.894	16.841	15.444	12.612	14.692	612	586	962
Deutschland.....	553.962	545.022	554.785	552.293	576.095	23.450	23.968	44.737
West-Berlin.....	2.024
Finnland.....	17.300	14.036	11.871	9.321	8.035	255	337	458
Frankreich.....	93.955	96.311	80.933	76.916	87.083	2.317	2.928	3.607
Griechenland.....	32.725	21.681	19.248	17.209	20.842	1.353	889	1.163
Großbritannien.....	104.301	91.194	97.588	99.803	93.235	4.371	5.005	7.390
Indien und Pakistan.....	17.842	9.776	5.686	5.269	7.937	321	206	447
Irland (Republik).....	2.171	2.053	3.066	2.422	2.652	68	128	149
Island.....	.	.	.	1.547	1.166	16	49	49
Israel.....	25.898	19.601	21.136	19.571	22.120	650	617	1.094
Italien.....	351.362	291.000	302.263	222.210	224.585	7.458	6.076	21.972
Japan.....	149.520	113.029	137.460	128.710	140.299	5.119	10.303	10.855
Jugoslawien ²⁾	52.574	54.435	40.018	18.171	15.811	1.439	1.365	1.536
Kroatien.....	.	.	5.682	10.691	12.557	916	1.044	1.130
Slowenien.....	.	.	6.058	10.475	10.215	580	606	818
Kanada.....	24.532	22.500	23.960	21.860	17.405	807	620	1.140
Mexiko.....	7.459	4.983	7.622	6.186	5.803	210	160	295
Niederlande.....	40.382	40.017	40.065	38.872	39.582	1.542	1.784	2.510
Norwegen.....	10.246	8.850	10.148	8.492	9.128	278	281	545
Polen.....	25.658	31.606	29.729	22.340	23.908	1.340	1.483	1.631
Portugal.....	10.243	7.004	9.286	6.977	10.601	260	336	647
Rumänien.....	9.405	9.913	11.211	10.404	11.331	615	685	877
Schweden.....	44.678	40.073	37.853	33.412	35.091	1.073	1.247	2.062
Schweiz und Liechtenstein.....	104.826	96.568	96.330	96.303	100.861	3.373	3.870	5.911
Spanien.....	121.776	131.522	110.677	92.201	125.159	1.621	2.182	5.671
Südafrika (Republik).....	3.709	3.249	6.210	4.960	5.278	237	190	226
Südostasien ³⁾	18.542	32.710	30.189	47.026	1.572	2.222	2.279
Tschechoslowakei.....	32.058	28.622	29.920	7.200
Tschechische Republik.....	.	.	.	13.496	19.930	1.441	1.326	1.509
Slowakische Republik.....	.	.	.	3.181	4.148	254	205	308
Türkei.....	12.381	11.723	11.205	10.328	8.338	817	714	551
UdSSR ⁴⁾	16.280	20.359	27.501	27.939	38.260	2.633	2.693	3.113
Baltische Staaten.....	.	.	1.563	1.698	2.030	57	77	131
Ungarn.....	50.849	45.910	44.554	38.148	37.747	2.436	2.144	3.789
USA.....	306.262	162.691	216.149	184.995	212.048	5.030	4.859	10.665
Übriges Afrika.....	4.139	4.295	4.760	4.332	3.368	275	232	181
Übriges Asien.....	18.206	17.000	18.727	23.087	17.263	620	594	561
Übriges Südamerika.....	9.535	8.700	10.852	10.217	10.325	454	434	384
Übrige EFTA ⁵⁾	2	—	—	—	—
Übrige EG.....	.	.	.	—	1	1	—	—
Sonstiges Ausland ⁶⁾	53.257	42.940	43.391	47.035	51.660	1.793	2.066	3.485
<i>II. Jugendherbergen</i>	120.012	126.398	120.144	113.072	108.203	5.414	5.451	9.033
darunter Ausland.....	100.216	104.445	97.552	88.525	85.342	3.968	3.434	6.841
<i>III. Campingplätze</i>	100.858	101.263	92.504	77.281	65.267	236	—	418
Inland.....	1.149	1.928	2.031	2.003	1.806	6	—	46
Ausland.....	99.709	99.335	90.473	.	63.461	230	—	372
darunter								
Deutschland.....	20.466	25.358	21.589	75.278	14.921	44	—	256
Frankreich.....	11.009	10.800	9.031	19.254	7.586	—	—	1
Großbritannien.....	4.812	4.752	4.253	2.895	2.071	23	—	21
Italien.....	10.551	14.346	13.483	11.866	10.888	95	—	52
Niederlande.....	8.089	6.695	6.678	5.712	4.498	—	—	12
Polen.....	8.368	9.458	9.458	6.591	4.991	13	—	—
Ungarn.....	1.954	2.225	1.506	1.130	775	6	—	3
USA.....	1.710	110	1.197	1.024	754	10	—	2
I.-III. Zusammen	3,019.489	2,747.286	2,824.841	2,611.580	2,765.750	117.309	121.784	196.843
darunter Ausland.....	2,643.051	2,334.440	2,415.262	2,184.747	2,320.044	86.911	91.897	156.724

¹⁾ Internationale Kategoriendefinition. — ²⁾ Ab Mai 1992 Erfassung der Länder Kroatien, Slowenien und Baltische Staaten, ab Mai 1993 Erfassung der Länder Tschechische Republik und Slowakische Republik. — ³⁾ Ab August 1990 werden Bundesrepublik Deutschland und West-Berlin zusammengezählt. — ⁴⁾ Jemen, Bahrein, Irak, Jordanien, Katar, Kuwait, Libanon, Oman, Saudi-Arabien, Syrien, Ver. Arab. Emirate. — ⁵⁾ Ab Mai 1992 ohne Kroatien und Slowenien. — ⁶⁾ Hongkong, Indonesien, Malaysia, Singapur, Korea, Taiwan, Thailand. — ⁷⁾ Ab Mai 1992 neue Bezeichnung — GUS. — ⁸⁾ Neuerfassung der EFTA- und EG-Länder ab 1993. — ⁹⁾ Inklusive Island ab November 1992.

Quelle: MA 66.

und Übernachtungen

ankünfte

kommene Gäste

1994											
nach Monaten									nach Kategorien ¹⁾		
IV	²⁾ V	VI	VII	³⁾ VIII	IX	X	XI	XII	*****/****	***	**/*
225.602	253.690	246.124	254.749	293.312	296.060	260.380	169.560	177.419	1.717.356	583.988	290.936
39.979	38.653	36.958	25.171	25.826	39.390	38.775	44.095	37.495	243.362	108.828	68.849
185.623	215.037	209.166	229.578	267.486	256.670	221.605	125.465	139.924	1.473.994	475.160	222.087
132	162	180	284	320	276	172	147	115	1.377	385	352
501	1.031	973	2.877	3.691	1.510	882	536	506	11.977	1.517	710
603	606	939	734	424	677	702	289	199	3.733	1.720	986
1.347	2.983	2.877	2.755	2.503	3.046	2.867	769	1.213	14.732	5.045	3.234
2.785	3.240	2.518	3.695	3.432	3.327	3.099	2.489	2.288	22.088	7.352	2.347
600	1.077	1.067	1.234	672	1.542	1.624	536	527	5.681	2.962	1.361
852	1.720	889	974	657	819	771	896	794	4.776	2.962	2.329
1.444	1.772	1.613	1.297	962	2.132	1.694	895	723	8.463	4.077	2.152
51.935	66.287	54.941	51.150	52.476	72.443	61.434	37.022	36.252	363.711	143.712	68.672
795	782	891	872	634	896	1.030	501	584	5.188	2.111	736
6.286	10.661	11.183	9.945	12.509	10.118	7.289	4.805	5.435	55.011	23.146	8.926
1.045	906	1.255	2.375	3.366	1.798	1.437	1.046	4.209	15.730	3.886	1.226
7.221	8.743	10.824	8.236	7.917	10.628	9.460	7.019	6.421	68.584	19.317	5.334
667	776	1.087	1.367	1.154	425	818	307	362	5.598	1.487	852
131	150	338	363	384	308	245	206	182	1.833	448	371
26	76	196	234	191	148	81	60	40	852	236	78
1.078	1.233	1.687	3.613	4.153	4.544	1.800	821	830	14.409	5.506	2.205
32.064	13.395	12.634	16.458	50.697	19.340	14.027	7.056	23.408	134.769	64.223	25.593
7.817	12.042	13.189	14.238	18.971	16.116	15.639	8.730	7.280	125.991	9.153	5.155
1.553	1.490	1.281	1.179	938	1.189	1.268	1.260	1.313	5.007	4.827	5.977
1.213	985	935	855	695	1.002	1.293	1.238	1.251	5.664	3.716	3.177
1.112	785	1.000	746	666	854	1.164	834	1.050	4.936	2.954	2.325
1.228	2.530	1.586	2.322	1.749	2.368	1.725	788	542	10.175	4.549	2.681
358	413	568	1.301	827	795	432	259	185	3.470	1.559	774
3.125	4.407	3.918	3.316	3.636	4.578	5.093	2.871	2.802	26.119	10.457	3.006
894	1.004	1.232	1.291	846	947	884	550	376	6.706	1.634	788
1.732	1.831	2.179	2.641	2.737	2.761	2.024	2.119	1.430	8.918	8.280	6.710
901	681	616	1.227	2.918	1.358	1.002	414	241	6.638	3.423	540
968	952	959	947	1.105	1.230	967	1.049	977	3.748	4.175	3.408
3.687	4.463	3.824	4.588	2.408	3.782	3.147	2.717	2.093	27.349	5.263	2.479
11.404	13.187	9.789	8.661	7.311	11.197	12.731	6.594	6.833	71.255	22.354	7.252
6.007	8.033	9.569	19.312	29.201	20.771	16.287	3.133	3.372	94.047	22.632	8.480
325	490	578	768	489	746	604	277	348	3.142	1.196	940
3.543	3.895	4.674	8.422	6.171	4.871	5.480	2.279	1.618	39.399	4.659	2.968
1.710	1.957	2.013	1.275	1.312	1.627	2.003	1.913	1.844	11.197	4.984	3.749
337	369	412	390	253	383	393	489	355	1.583	1.661	904
634	562	541	701	595	656	926	847	794	4.376	1.593	2.369
2.902	2.985	3.634	2.769	2.814	2.994	3.716	3.343	4.664	26.482	9.286	2.492
283	200	330	175	192	218	172	132	63	966	664	400
3.220	2.649	2.947	2.750	2.578	3.410	3.940	3.409	4.475	24.113	8.051	5.583
14.036	23.357	29.008	29.763	24.493	29.257	22.977	10.545	8.058	164.547	31.881	15.620
304	343	276	225	331	354	355	308	184	1.352	983	1.033
1.545	3.125	2.064	1.978	1.706	1.850	1.684	862	674	13.673	2.013	1.577
589	674	838	2.262	965	1.567	1.422	395	341	6.366	3.005	954
—	—	—	—	—	—	—	—	—	—	—	—
4.684	6.028	5.114	7.013	5.437	5.812	4.845	2.710	2.673	38.263	10.116	3.281
11.795	11.218	11.585	14.492	9.791	9.753	10.356	4.450	4.865	—	—	—
9.676	8.001	8.206	13.686	9.400	8.129	7.650	2.597	3.754	—	—	—
2.483	4.324	6.110	18.713	24.760	5.744	1.767	333	379	—	—	—
84	237	227	382	447	196	129	34	18	—	—	—
2.399	4.087	5.883	18.331	24.313	5.548	1.638	299	361	—	—	—
719	1.996	2.020	3.590	3.938	1.595	547	159	57	—	—	—
140	143	388	2.711	3.832	312	26	7	26	—	—	—
32	114	267	541	740	269	47	10	7	—	—	—
891	164	323	1.768	6.657	580	104	13	241	—	—	—
74	378	491	1.797	1.298	368	63	11	6	—	—	—
60	202	394	1.620	1.953	620	125	4	—	—	—	—
16	34	35	326	304	42	9	—	—	—	—	—
24	43	201	271	132	52	17	2	—	—	—	—
239.880	269.232	263.819	287.954	327.863	311.557	272.503	174.343	182.663	—	—	—
197.698	227.125	223.255	261.595	301.199	270.347	230.893	128.361	144.039	—	—	—

Tab. 13.04

b) Über

Beherbergungsstätte, Herkunftsland	Über							
	1990	1991	1992	1993	zusammen			
						I	II	III
<i>I. Hotels und Pensionen</i>	6,968.697	6,440.178	6,461.614	6,114.825	6,455.910	279.144	264.187	446.144
Inland.....	700.288	799.495	760.213	796.681	823.235	54.326	53.916	74.521
Ausland.....	6,268.409	5,640.683	5,701.401	5,318.144	5,632.675	224.818	210.271	371.623
davon								
Ägypten.....	9.600	8.288	8.745	8.473	6.991	439	425	285
Arabische Länder in Asien ¹⁾	63.261	41.532	51.288	51.526	48.507	1.978	1.024	1.317
Argentinien.....	11.815	13.907	21.406	17.905	15.418	1.451	862	811
Australien.....	88.379	71.845	60.703	45.108	56.593	3.050	1.419	1.986
Belgien.....	84.492	91.514	86.896	79.603	86.145	3.427	3.757	4.865
Brasilien.....	26.317	25.063	25.154	22.136	23.865	1.027	833	851
Bulgarien.....	16.623	19.481	21.901	20.956	26.678	1.289	1.476	1.829
Dänemark.....	44.226	55.824	44.452	36.825	41.765	1.585	1.284	2.867
Deutschland.....	1,433.025	1,445.748	1,439.417	1,456.334	1,540.613	60.152	54.900	108.963
West-Berlin.....	5.864
Finnland.....	48.081	43.038	34.771	26.102	23.076	824	833	1.383
Frankreich.....	244.561	257.096	207.913	202.905	225.931	7.231	7.347	9.005
Griechenland.....	78.902	58.696	57.603	49.052	57.666	4.031	2.609	3.286
Großbritannien.....	273.203	247.735	255.505	264.546	247.542	11.236	12.014	19.443
Indien und Pakistan.....	36.451	21.650	14.943	14.711	17.235	725	464	1.262
Irland (Republik).....	5.468	5.676	8.340	6.503	7.088	153	302	397
Island.....	.	.	.	4.008	3.037	34	99	108
Israel.....	62.581	50.937	51.229	49.451	55.740	1.518	1.606	2.800
Italien.....	940.397	785.617	808.308	607.826	597.035	29.200	15.701	54.462
Japan.....	318.058	272.967	308.190	295.874	318.965	13.428	20.210	25.921
Jugoslawien ⁵⁾	104.333	114.285	89.260	43.469	34.747	3.097	3.047	3.520
Kroatien.....	.	.	12.141	22.401	24.628	1.761	1.818	2.245
Slowenien.....	.	.	12.441	20.143	19.765	1.043	1.121	1.349
Kanada.....	60.127	61.011	57.996	59.843	47.985	1.635	1.719	2.938
Mexiko.....	17.471	12.124	15.934	13.865	14.297	427	450	702
Niederlande.....	122.051	126.414	118.135	109.867	113.747	4.134	4.351	6.980
Norwegen.....	26.434	23.784	25.218	23.351	24.880	753	729	1.309
Polen.....	80.697	74.408	64.042	50.476	53.324	2.936	3.057	3.702
Portugal.....	23.384	17.643	23.416	18.392	24.794	627	885	1.609
Rumänien.....	25.610	25.231	29.177	27.931	30.404	1.467	1.942	2.287
Schweden.....	120.051	111.387	102.534	91.690	95.469	2.729	2.902	5.013
Schweiz und Liechtenstein.....	303.307	282.436	268.226	273.069	286.812	9.677	10.145	14.466
Spanien.....	304.488	331.265	274.224	234.328	308.250	3.930	5.292	12.234
Südafrika (Republik).....	8.889	9.028	14.176	12.644	13.793	722	411	600
Südostasien ⁶⁾	38.558	59.528	62.563	88.719	3.672	4.334	4.614
Tschechoslowakei.....	69.645	60.282	62.678	14.572
Tschechische Republik.....	.	.	.	27.258	40.339	2.889	2.661	3.291
Slowakische Republik.....	.	.	.	6.432	8.748	627	453	641
Türkei.....	29.739	28.468	25.746	26.495	22.870	2.127	1.812	1.663
UdSSR ⁷⁾	71.569	79.753	102.883	113.020	141.610	9.863	10.896	12.825
Baltische Staaten.....	.	.	3.809	4.678	6.437	200	236	387
Ungarn.....	92.480	88.276	87.051	76.892	74.669	4.605	3.974	7.048
USA.....	806.345	451.135	547.424	515.078	557.418	15.298	13.009	28.538
Übriges Afrika.....	14.859	14.511	15.020	16.703	11.620	757	604	450
Übriges Asien.....	41.113	37.061	42.126	49.379	37.592	1.464	1.310	1.625
Übriges Südamerika.....	22.560	20.421	25.038	23.862	24.154	1.071	988	966
Übrige EFTA ⁸⁾	4	—	—	—	—
Übrige EG.....	.	.	.	—	3	3	—	—
Sonstiges Ausland ⁹⁾	131.953	116.588	116.414	119.895	125.711	4.526	4.960	8.780
<i>II. Jugendherbergen</i>	292.963	308.287	308.975	300.683	283.218	14.832	15.536	25.211
darunter Ausland.....	218.755	235.426	233.423	216.228	205.145	9.288	8.385	17.004
<i>III. Campingplätze</i>	245.974	258.619	234.721	198.854	165.762	1.639	—	1.217
Inland.....	2.999	5.205	5.523	5.841	5.121	10	—	100
Ausland.....	242.975	253.414	229.198	193.013	160.641	1.629	—	1.117
darunter								
Deutschland.....	54.012	67.694	56.962	50.501	40.736	148	—	794
Frankreich.....	28.620	30.350	23.192	24.755	19.214	—	—	1
Großbritannien.....	9.924	10.198	8.922	6.919	4.727	283	—	42
Italien.....	29.278	41.334	38.498	33.475	29.714	342	—	132
Niederlande.....	22.826	19.631	20.741	18.835	14.335	—	—	38
Polen.....	16.283	12.941	17.415	12.096	9.223	126	—	—
Ungarn.....	4.003	4.233	3.225	2.090	1.605	74	—	9
USA.....	3.694	2.461	2.548	1.985	1.705	160	—	12
<i>I.-III. Zusammen</i>	7,507.634	7,007.084	7,005.310	6,614.362	6,904.890	295.615	279.723	472.572
darunter Ausland.....	6,730.139	6,129.523	6,164.022	5,727.385	5,998.461	235.735	218.656	389.744

¹⁾ Internationale Kategoriendefinition. — ²⁾ Ab Mai 1992 Erfassung der Länder Kroatien, Slowenien und Baltische Staaten, ab Mai 1993 Erfassung der Länder Tschechische Republik und Slowakische Republik. — ³⁾ Ab August 1990 werden Bundesrepublik Deutschland und West-Berlin zusammengezählt. — ⁴⁾ Jemen, Bahrein, Irak, Jordanien, Katar, Kuwait, Libanon, Oman, Saudi-Arabien, Syrien, Ver. Arab. Emirate. — ⁵⁾ Ab Mai 1992 ohne Kroatien und Slowenien. — ⁶⁾ Hongkong, Indonesien, Malaysia, Singapur, Korea, Taiwan, Thailand. — ⁷⁾ Ab Mai 1992 neue Bezeichnung — GUS. — ⁸⁾ Neuerfassung der EFTA- und EG-Länder ab 1993. — ⁹⁾ Inklusive Island ab November 1992.

nachrichten

nachrichten

1994

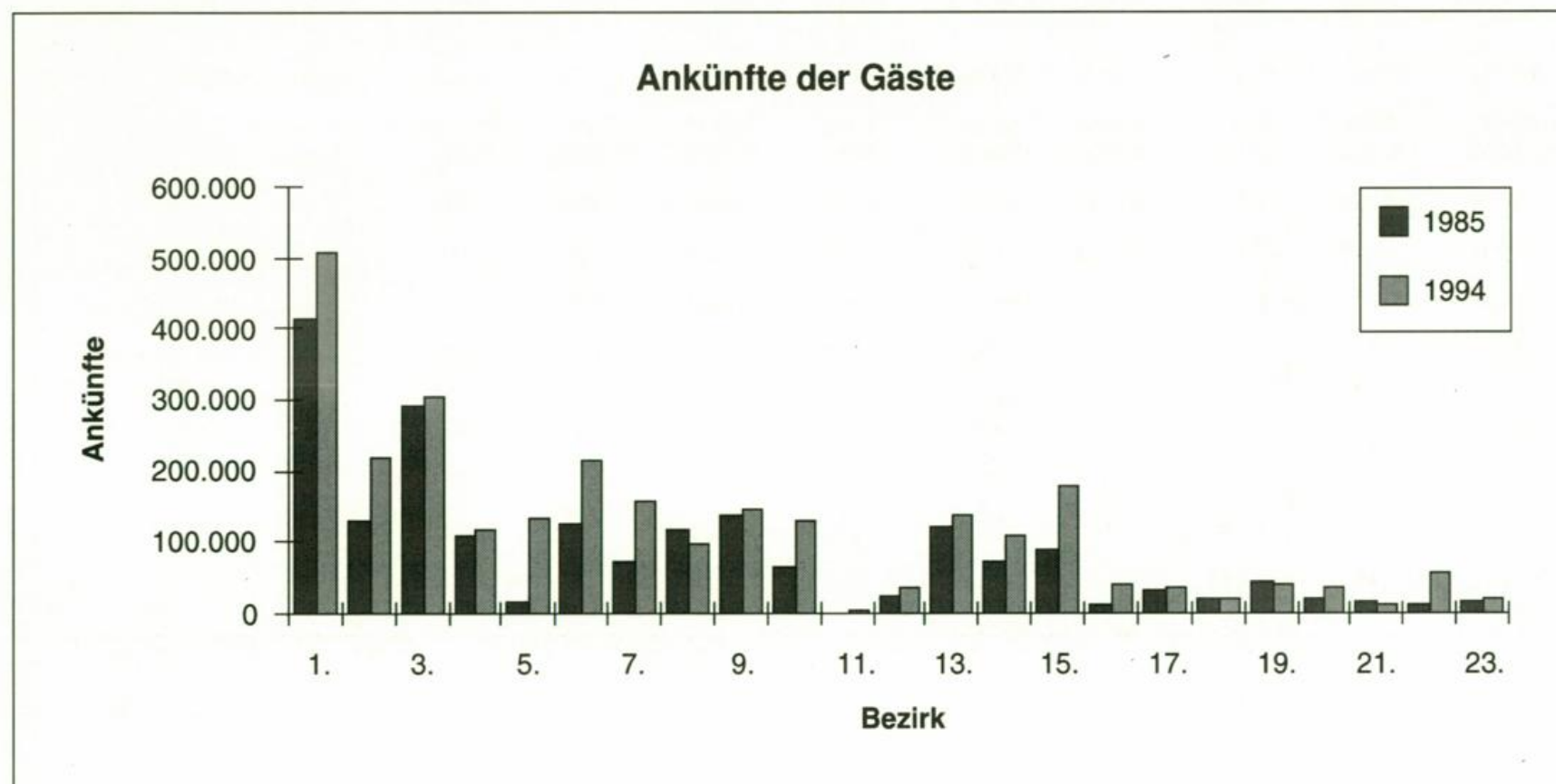
nach Monaten									nach Kategorien ¹⁾		
IV	²⁾ V	VI	VII	³⁾ VIII	IX	X	XI	XII	*****/****	***	**/*
576.913	641.285	609.750	642.591	747.563	739.846	669.470	395.665	443.352	4.139.256	1.531.135	785.519
79.461	74.167	70.761	54.193	55.580	78.861	75.790	82.958	68.701	431.191	223.407	168.637
497.452	567.118	538.989	588.398	691.983	660.985	593.680	312.707	374.651	3.708.065	1.307.728	616.882
400	483	552	903	1.047	977	554	514	412	4.164	1.279	1.548
1.634	2.532	2.412	10.727	16.246	5.287	2.420	1.418	1.512	41.730	4.318	2.459
1.299	1.355	2.203	1.678	1.127	1.584	1.823	658	567	9.253	4.268	1.897
3.227	7.197	7.287	7.087	6.168	7.399	6.679	1.960	3.134	35.994	13.185	7.414
7.657	9.425	6.841	10.678	9.698	8.887	8.338	6.371	6.201	56.231	22.251	7.663
1.389	2.611	2.670	2.840	1.672	3.710	3.679	1.354	1.229	13.793	7.102	2.970
2.044	5.212	2.245	2.307	1.700	1.892	2.107	2.441	2.136	14.142	7.029	5.507
4.396	4.920	4.533	3.723	2.766	6.398	4.820	2.393	2.080	22.017	13.331	6.417
144.077	189.934	149.584	137.288	136.653	193.683	179.139	91.494	94.746	923.431	412.820	204.362
2.380	2.228	2.616	2.752	1.810	2.615	2.814	1.266	1.555	14.980	5.614	2.482
17.252	26.530	28.482	26.029	31.567	26.254	19.119	12.500	14.615	137.876	63.677	24.378
2.489	2.989	3.241	6.302	7.795	4.532	4.747	3.344	12.301	42.169	11.320	4.177
19.423	22.977	28.903	20.823	20.741	28.339	26.678	17.538	19.427	173.421	59.429	14.692
1.221	1.452	2.228	2.919	2.123	1.057	2.120	906	758	11.922	3.655	1.658
343	374	974	980	1.090	884	689	502	400	4.810	1.356	922
96	165	545	564	565	435	195	143	88	2.256	577	204
2.721	3.024	4.400	8.510	10.582	11.458	4.594	2.272	2.255	34.916	15.373	5.451
83.964	32.743	31.208	43.547	139.746	51.390	35.965	17.283	61.826	358.210	170.703	68.122
18.301	28.694	29.850	32.068	43.188	35.695	34.278	18.804	18.528	279.636	23.672	15.657
3.454	3.316	2.692	2.678	2.097	2.727	2.839	2.719	2.561	10.810	10.083	13.854
2.123	1.940	1.783	2.198	1.468	1.813	2.452	2.317	2.710	10.568	7.242	6.818
2.048	1.535	2.041	1.860	1.781	1.742	2.035	1.367	1.843	8.777	5.252	5.736
3.098	7.205	4.973	6.520	4.544	6.527	5.166	2.101	1.559	28.243	12.434	7.308
924	1.037	1.480	2.936	2.071	1.963	1.143	653	511	8.911	3.814	1.572
9.458	13.698	11.359	8.502	10.198	13.352	15.429	7.994	8.292	71.435	33.640	8.672
2.358	2.570	3.974	3.469	2.202	2.644	2.328	1.524	1.020	18.138	4.883	1.859
4.056	3.878	5.067	6.036	6.065	6.019	4.700	4.591	3.217	19.907	18.234	15.183
2.367	1.742	1.731	2.524	5.844	2.981	2.584	1.250	650	16.256	7.305	1.233
2.401	2.285	2.499	2.773	2.900	2.982	2.819	3.020	3.029	9.954	10.678	9.772
10.892	11.819	10.671	12.288	6.514	10.426	8.702	7.349	6.164	72.150	15.282	8.037
33.791	39.171	28.729	23.931	20.640	32.562	38.995	16.522	18.183	200.093	65.803	20.916
16.227	18.766	21.811	47.718	72.928	49.516	41.374	8.529	9.925	229.495	55.093	23.662
1.135	1.053	1.456	2.051	1.484	1.988	1.179	659	1.055	7.794	2.826	3.173
7.831	7.576	7.741	13.799	11.394	8.609	10.868	4.869	3.412	71.887	11.432	5.400
3.690	3.694	3.640	2.868	2.681	3.531	4.098	3.777	3.519	20.846	10.386	9.107
624	721	807	910	710	831	904	902	618	2.969	3.442	2.337
1.573	1.504	1.473	2.414	1.857	1.757	2.412	2.336	1.942	13.373	4.132	5.365
10.728	11.042	13.754	11.290	9.484	10.077	11.934	11.824	17.893	92.981	37.750	10.879
727	618	819	690	807	516	660	517	260	3.249	2.287	901
6.695	4.818	6.281	6.535	5.816	7.131	7.110	6.768	7.888	43.200	16.972	14.497
39.535	59.724	74.991	75.781	61.096	75.115	62.588	27.041	24.702	433.190	84.905	39.323
903	1.737	1.000	777	847	1.478	1.217	1.095	755	4.835	3.824	2.961
3.204	5.652	3.796	4.674	3.455	4.450	4.162	2.240	1.560	26.004	5.894	5.694
1.575	1.688	1.976	4.622	2.419	3.622	3.206	1.106	915	15.368	6.794	1.992
—	—	—	—	—	—	—	—	—	—	—	—
—	—	—	—	—	—	—	—	—	—	—	3
11.722	13.484	11.671	16.829	14.397	14.150	12.018	6.476	6.698	86.681	26.382	12.648
29.357	29.650	30.074	32.095	20.869	28.433	29.933	13.413	13.815	—	—	—
22.808	18.450	17.829	30.433	20.051	23.486	19.909	7.509	9.993	—	—	—
6.776	12.374	16.091	46.313	60.745	14.013	4.481	1.083	1.030	—	—	—
294	642	653	1.154	1.298	426	375	75	94	—	—	—
6.482	11.732	15.438	45.159	59.447	13.587	4.106	1.008	936	—	—	—
2.321	6.057	5.784	8.603	9.826	4.622	1.732	588	261	—	—	—
356	372	1.311	7.287	8.944	782	82	20	59	—	—	—
88	270	699	1.098	1.489	581	122	21	34	—	—	—
2.300	473	794	5.109	18.093	1.611	210	143	507	—	—	—
314	1.416	1.718	5.936	3.372	1.178	321	30	12	—	—	—
112	380	609	2.977	3.585	1.117	313	4	—	—	—	—
44	70	61	665	576	91	15	—	—	—	—	—
63	105	361	606	237	120	37	4	—	—	—	—
613.046	683.309	655.915	720.999	829.177	782.292	703.884	410.161	458.197	—	—	—
526.742	597.300	572.256	663.990	771.481	698.058	617.695	321.224	385.580	—	—	—

Tab. 13.05

13.05 Angekommene Gäste und deren Übernachtungen
in Wien nach Bezirken¹⁾ 1994

Bezirk	Angekommene Gäste		Übernachtungen	
	zusammen	darunter Ausländer	zusammen	darunter Ausländer
1.....	508.544	447.675	1,365.407	1,247.511
2.....	219.415	173.948	535.081	445.446
3.....	305.564	268.732	735.849	664.148
4.....	117.231	101.499	283.433	254.724
5.....	134.452	112.629	321.492	284.120
6.....	215.277	184.902	517.078	460.229
7.....	158.268	132.448	423.845	359.781
8.....	98.298	78.945	266.479	225.453
9.....	146.600	131.639	392.536	361.332
10.....	131.603	104.857	297.735	247.429
11.....	2.859	1.564	13.694	9.834
12.....	37.166	25.594	84.223	59.138
13.....	138.862	122.306	319.635	273.243
14.....	110.178	95.545	272.478	242.289
15.....	177.177	133.975	384.803	314.233
16.....	40.049	28.607	86.363	67.003
17.....	36.913	31.955	100.204	88.004
18.....	19.272	16.298	60.209	53.072
19.....	41.492	31.887	102.815	85.935
20.....	35.212	26.085	96.110	65.757
21.....	13.199	9.261	39.503	29.411
22.....	57.253	44.992	141.257	113.559
23.....	20.866	14.701	64.661	46.810
Wien	2,765.750	2,320.044	6,904.890	5,998.461

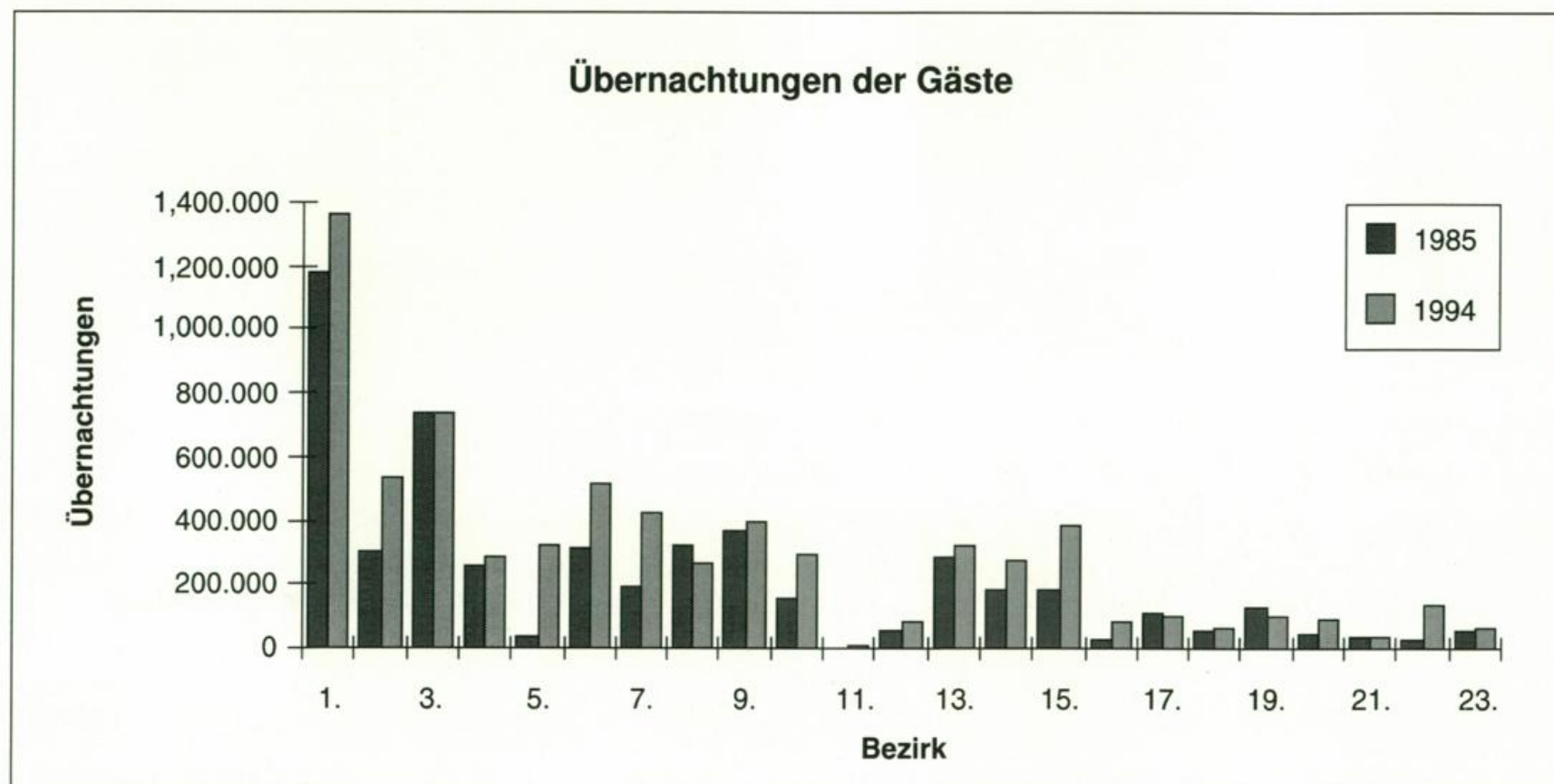
¹⁾ In Hotels, Pensionen und Saisonhotels und Privatvermietung.
Quelle: MA 66.



13.06 Übernachtungen 1994 in Wiener Beherbergungsbetrieben

Rang- ordnung	Herkunfts- land ¹⁾	Übernachtungen										
		Absolut	nach Kategorien									
			Hotels					Pensionen				
			*****	****	***	**	*	****	***	**	*	
	in Tausend	in Prozent										
1.....	Deutschland	1.541	9,95	48,15	21,84	8,69	1,24	1,86	4,96	2,80	0,51	
2.....	Österreich	823	10,24	40,39	20,30	13,18	2,63	1,76	6,84	3,81	0,85	
3.....	Italien	597	8,22	50,23	25,08	8,16	1,17	1,55	3,52	1,72	0,35	
4.....	USA	557	30,12	44,72	11,01	4,60	0,65	2,88	4,22	1,24	0,56	
5.....	Japan	319	31,71	54,64	5,61	3,64	0,34	1,32	1,81	0,75	0,18	
6.....	Spanien	308	9,93	64,21	17,31	7,05	0,23	0,31	0,57	0,35	0,04	
7.....	Schweiz und Liechtenstein	287	15,78	51,20	18,46	4,74	0,40	2,79	4,49	1,43	0,71	
8.....	Großbritannien	248	24,23	43,81	20,22	4,33	0,46	2,02	3,79	0,89	0,25	
9.....	Frankreich	226	11,99	47,61	24,67	7,68	1,16	1,44	3,52	1,51	0,42	
10.....	GUS	142	16,19	48,43	22,35	5,85	0,52	1,04	4,31	0,88	0,43	

¹⁾ Nach den zehn wichtigsten Herkunftsländern.
Quelle: MA 66.



THE HISTORY OF THE UNITED STATES

The history of the United States is a story of growth and expansion. From a small collection of colonies on the eastern coast, it grew into a vast nation spanning two continents.

In the early years, the colonies were dependent on Britain for trade and protection. However, as the population grew and the colonies became more self-sufficient, tensions with the British government increased.

The American Revolution was a turning point in the nation's history. It was a struggle for independence that resulted in the birth of a new nation, the United States of America.

Following the revolution, the young nation faced many challenges, including the need to establish a strong central government and to expand its territory westward.

The Louisiana Purchase of 1803 was a major event in the nation's history, doubling the size of the United States and opening up vast new lands for settlement.

The Civil War, which lasted from 1861 to 1865, was a conflict that tested the nation's unity and led to the abolition of slavery.

In the years following the Civil War, the United States continued to expand its influence and power, becoming a major world power.

The Progressive Era, which began in the late 19th century and continued into the early 20th century, was a period of social and political reform.

The United States emerged from World War II as a superpower, and its influence has continued to grow in the decades since.