

2. STAND UND STRUKTUR DER BEVÖLKERUNG

2.01 Ergebnisse der Volkszählungen von 1869 bis 1991

Jahr	Bevölkerung ¹⁾ Wiens nach dem Gebietsstand					
	zum Zeitpunkt der Volkszählung			vom 1. September 1954		
	männlich	weiblich	zusammen	männlich	weiblich	zusammen
1869	324.738	307.389	632.127	462.340	438.658	900.998
1880	352.643	373.015	725.658	571.620	590.971	1.162.591
1890	661.951	702.597	1.364.548	697.326	732.887	1.430.213
1900	809.097	865.860	1.674.957	855.391	913.746	1.769.137
1910	973.661	1.057.837	2.031.498	999.156	1.084.474	2.083.630
1923	860.119	1.005.661	1.865.780	866.560	1.052.160	1.918.720
1934	846.422	1.027.708	1.874.130	875.768	1.060.113	1.935.881
1951	769.366	996.736	1.766.102	701.610	914.515	1.616.125
1961	707.763	919.803	1.627.566	707.763	919.803	1.627.566
1971	716.901	902.984	1.619.885	716.901	902.984	1.619.885
1981	684.944	846.402	1.531.346	684.944	846.402	1.531.346
1991	714.525	825.323	1.539.848	714.525	825.323	1.539.848

¹⁾ 1869 bis 1923 ortsanwesende Bevölkerung, ab 1934 Wohnbevölkerung.
Quelle: ÖSTAT.

2.02 Ergebnisse der Volkszählungen von 1951 bis 1991

a) Bevölkerungsentwicklung nach Bezirken

Bezirk	Wohnbevölkerung mit Hauptwohnsitz					relative Veränderung (in %)			
	1951	1961	1971	1981	1991	1951 bis 1961	1961 bis 1971	1971 bis 1981	1981 bis 1991
1.	34.654	32.243	25.169	19.537	18.002	- 7,0	-21,9	-22,4	- 7,9
2.	106.809	108.144	102.730	95.892	93.542	+ 1,2	- 5,0	- 6,7	- 2,5
3.	118.177	114.795	102.223	86.054	84.500	- 2,9	-11,0	-15,8	- 1,8
4.	45.132	46.441	39.619	31.800	31.410	+ 2,9	-14,7	-19,7	- 1,2
5.	71.627	69.548	60.529	52.436	51.521	- 2,9	-13,0	-13,4	- 1,7
6.	46.372	41.216	33.633	28.771	30.298	-11,1	-18,4	-14,5	+ 5,3
7.	53.183	45.544	36.255	29.490	30.396	-14,4	-20,4	-18,7	+ 3,1
8.	40.475	36.027	30.151	24.769	23.850	-11,0	-16,3	-17,9	- 3,7
9.	74.731	64.929	54.788	45.314	40.416	-13,1	-15,6	-17,3	-10,8
10.	115.324	134.761	153.695	147.101	147.636	+16,9	+14,1	- 4,3	+ 0,4
11.	43.088	48.367	57.540	65.859	66.881	+12,3	+19,0	+14,5	+ 1,6
12.	83.743	89.854	85.500	79.408	79.592	+ 7,3	- 4,8	- 7,1	+ 0,2
13.	46.995	54.191	57.068	55.331	54.909	+15,3	+ 5,3	- 3,0	- 0,8
14.	83.319	86.656	81.310	78.996	80.822	+ 4,0	- 6,2	- 2,8	+ 2,3
15.	106.127	94.100	78.981	70.066	69.309	-11,3	-16,1	-11,3	- 1,1
16.	117.962	110.809	101.017	88.587	88.931	- 6,1	- 8,8	-12,3	+ 0,4
17.	69.423	63.252	55.532	49.337	50.944	- 8,9	-12,2	-11,2	+ 3,3
18.	70.153	65.109	59.237	52.548	49.761	- 7,2	- 9,0	-11,3	- 5,3
19.	57.727	66.171	72.387	67.522	67.377	+14,6	+ 9,4	- 6,7	- 0,2
20.	72.855	75.671	81.647	73.696	71.876	+ 3,9	+ 7,9	- 9,7	- 2,5
21.	68.082	80.839	105.510	116.033	119.415	+18,7	+30,5	+10,0	+ 2,9
22.	53.220	57.137	80.200	99.801	106.589	+ 7,4	+40,4	+24,4	+ 6,8
23.	36.947	41.762	65.164	72.998	81.871	+13,0	+56,0	+12,0	+12,2
Wien.....	1.616.125	1.627.566	1.619.885	1.531.346	1.539.848	+ 0,7	- 0,5	- 5,5	+ 0,6

Quelle: ÖSTAT.

Tab. 2.02

b) Entwicklung der Bürgerzahl nach Bezirken

Bezirk	Wohnbevölkerung mit Hauptwohnsitz und österreichischer Staatsbürgerschaft					relative Veränderung (in %)			
	1951	1961	1971	1981	1991	1951 bis 1961	1961 bis 1971	1971 bis 1981	1981 bis 1991
1.	32.070	30.457	23.340	17.986	15.957	- 5,0	-23,4	-22,9	-11,3
2.	103.932	106.469	98.550	87.046	75.190	+ 2,4	- 7,4	-11,7	-13,6
3.	112.767	112.551	97.962	78.024	71.946	- 0,2	-13,0	-20,4	- 7,8
4.	43.672	45.022	37.528	29.034	27.070	+ 3,1	-16,6	-22,6	- 6,8
5.	69.764	68.704	57.964	46.737	41.277	- 1,5	-15,6	-19,4	-11,7
6.	44.693	40.426	31.902	25.812	25.265	- 9,5	-21,1	-19,1	- 2,1
7.	51.449	44.708	34.494	26.332	25.261	-13,1	-22,8	-23,7	- 4,1
8.	38.676	35.180	28.645	22.276	20.656	- 9,0	-18,6	-22,2	- 7,3
9.	71.776	63.528	51.791	40.830	34.439	-11,5	-18,5	-21,2	-15,7
10.	114.012	133.851	149.959	137.503	129.530	+17,4	+12,0	- 8,3	- 5,8
11.	41.196	47.199	56.077	62.674	61.081	+14,6	+18,8	+11,8	- 2,5
12.	82.064	89.139	82.830	73.626	68.673	+ 8,6	- 7,1	-11,1	- 6,7
13.	45.041	53.170	54.754	52.686	51.593	+18,0	+ 3,0	- 3,8	- 2,1
14.	81.297	85.827	78.687	74.605	72.448	+ 5,6	- 8,3	- 5,2	- 2,9
15.	104.056	93.242	75.552	61.668	52.953	-10,4	-19,0	-18,4	-14,1
16.	115.440	109.896	97.232	79.356	72.009	- 4,8	-11,5	-18,4	- 9,3
17.	67.629	62.473	52.812	43.846	41.268	- 7,6	-15,5	-17,0	- 5,9
18.	67.226	63.990	56.162	47.358	42.911	- 4,8	-12,2	-15,7	- 9,4
19.	55.172	65.144	69.257	63.265	61.452	+18,1	+ 6,3	- 8,7	- 2,9
20.	71.888	75.055	79.603	67.630	58.955	+ 4,4	+ 6,1	-15,0	-12,8
21.	66.862	80.027	103.183	112.940	113.789	+19,7	+28,9	+ 9,5	+ 0,8
22.	51.760	56.167	78.036	97.112	102.687	+ 8,5	+38,9	+24,4	+ 5,7
23.	36.298	41.283	61.996	69.583	76.786	+13,7	+50,2	+12,2	+10,4
Wien	1.568.740	1.603.508	1.558.316	1.417.929	1.343.196	+ 2,2	- 2,8	- 9,0	- 5,3

c) Komponenten der Bevölkerungsentwicklung

Bezirk	Geburtenbilanz				errechnete Wanderungsbilanz				Gesamtveränderung			
	1951 bis 1961	1961 bis 1971	1971 bis 1981	1981 bis 1991	1951 bis 1961	1961 bis 1971	1971 bis 1981	1981 bis 1991	1951 bis 1961	1961 bis 1971	1971 bis 1981	1981 bis 1991
1.	- 1.994	- 2.455	- 2.670	- 1.924	- 417	- 4.619	- 2.962	+ 389	- 2.411	- 7.074	- 5.632	-1.535
2.	- 3.443	- 2.918	- 7.284	- 4.817	+ 4.778	- 2.496	+ 446	+ 2.467	+ 1.335	- 5.414	- 6.838	-2.350
3.	- 8.524	- 7.029	- 8.619	- 5.604	+ 5.142	- 5.543	- 7.550	+ 4.050	- 3.382	-12.572	-16.169	-1.554
4.	- 2.691	- 2.505	- 3.406	- 2.311	+ 4.000	- 4.317	- 4.413	+ 1.921	+ 1.309	- 6.822	- 7.819	- 390
5.	- 5.659	- 4.593	- 4.616	- 2.681	+ 3.580	- 4.426	- 3.477	+ 1.766	- 2.079	- 9.019	- 8.093	- 915
6.	- 3.463	- 2.791	- 2.799	- 1.538	- 1.693	- 4.792	- 2.063	+ 3.065	- 5.156	- 7.583	- 4.862	+1.527
7.	- 4.196	- 3.123	- 3.378	- 1.592	- 3.443	- 6.166	- 3.387	+ 2.498	- 7.639	- 9.289	- 6.765	+ 906
8.	- 3.310	- 2.749	- 2.572	- 1.476	- 1.138	- 3.127	- 2.810	+ 557	- 4.448	- 5.876	- 5.382	- 919
9.	- 4.675	- 4.315	- 4.683	- 2.763	- 5.127	- 5.826	- 4.791	- 2.135	- 9.802	-10.141	- 9.474	-4.898
10.	- 5.441	- 2.771	- 9.709	- 7.027	+ 24.878	+21.705	+ 3.115	+ 7.562	+19.437	+18.934	- 6.594	+ 535
11.	- 1.478	- 1.002	- 2.218	- 1.267	+ 6.757	+10.175	+10.537	+ 2.289	+ 5.279	+ 9.173	+ 8.319	+1.022
12.	- 6.392	- 5.511	- 7.672	- 5.082	+ 12.503	+ 1.157	+ 1.580	+ 5.266	+ 6.111	- 4.354	- 6.092	+ 184
13.	- 2.927	- 1.962	- 4.508	- 4.648	+ 10.123	+ 4.839	+ 2.771	+ 4.226	+ 7.196	+ 2.877	- 1.737	- 422
14.	- 5.764	- 4.305	- 6.613	- 4.905	+ 9.101	- 1.041	+ 4.299	+ 6.731	+ 3.337	- 5.346	- 2.314	+1.826
15.	- 9.606	- 7.337	- 7.462	- 3.853	- 2.421	- 7.782	- 1.453	+ 3.096	-12.027	-15.119	- 8.915	- 757
16.	- 9.652	- 7.045	- 9.074	- 4.580	+ 2.499	- 2.747	- 3.356	+ 4.924	- 7.153	- 9.792	-12.430	+ 344
17.	- 5.725	- 4.106	- 4.294	- 2.491	- 446	- 3.614	- 1.901	+ 4.098	- 6.171	- 7.720	- 6.195	+1.607
18.	- 5.726	- 4.695	- 4.980	- 3.408	+ 682	- 1.177	- 1.709	+ 621	- 5.044	- 5.872	- 6.689	-2.787
19.	- 3.123	- 2.293	- 5.741	- 5.139	+ 11.567	+ 8.509	+ 876	+ 4.994	+ 8.444	+ 6.216	- 4.865	- 145
20.	- 3.895	- 2.355	- 4.952	- 3.430	+ 6.711	+ 8.331	- 2.999	+ 1.610	+ 2.816	+ 5.976	- 7.951	-1.820
21.	- 2.169	- 1.692	- 5.375	- 3.312	+ 14.926	+26.363	+15.898	+ 6.694	+12.757	+24.671	+10.523	+3.382
22.	- 1.695	+ 1.179	- 2.328	- 827	+ 5.612	+21.884	+21.929	+ 7.615	+ 3.917	+23.063	+19.601	+6.788
23.	- 2.033	+ 246	- 2.303	- 2.492	+ 6.848	+23.156	+10.137	+11.365	+ 4.815	+23.402	+ 7.834	+8.873
Wien	-103.581	-76.127	-117.256	-77.167	+115.022	+68.446	+28.717	+85.669	+11.441	- 7.681	-88.539	+8.502

2.03 Wohnbevölkerung nach demographischen Merkmalen

A. Wohnbevölkerung nach Bezirken, Altersgruppen und Geschlecht 1991

a) Grundzahlen

Bezirk	Wohnbevölkerung mit Hauptwohnsitz im Alter von . . . Jahren										zusammen
	0	5	15	20	30	45	60	65	75	85 und mehr	
	bis unter										
	5	15	20	30	45	60	65	75	85		
männlich											
1.	297	653	392	1.245	1.847	1.673	446	825	588	126	8.092
2.	2.632	4.345	2.559	8.752	11.199	7.949	2.103	3.018	1.927	351	44.835
3.	1.991	3.729	2.088	7.350	9.624	7.035	1.808	2.776	1.921	419	38.741
4.	763	1.301	781	2.592	3.488	2.405	624	1.142	775	181	14.052
5.	1.304	2.182	1.254	4.951	6.271	4.054	962	1.549	1.067	238	23.832
6.	780	1.404	732	2.879	3.895	2.319	493	782	586	166	14.036
7.	765	1.318	697	2.855	3.744	2.351	453	762	635	155	13.735
8.	532	955	592	2.495	2.861	1.814	405	702	494	119	10.969
9.	1.016	1.536	874	3.806	4.473	3.057	680	1.251	934	206	17.833
10.	3.892	6.644	3.873	13.017	16.090	14.173	3.803	5.004	2.531	507	69.534
11.	1.800	3.382	1.963	5.967	7.516	6.682	1.480	2.062	1.014	196	32.062
12.	2.015	3.732	2.076	6.759	8.907	6.702	1.772	2.687	1.674	371	36.695
13.	1.165	2.138	1.229	3.681	4.701	4.827	1.422	2.403	1.638	483	23.687
14.	2.061	3.618	2.010	6.554	8.625	7.196	1.752	2.828	1.830	456	36.930
15.	1.820	3.197	1.934	6.733	8.573	5.494	1.185	1.835	1.276	336	32.383
16.	2.335	3.970	2.165	8.080	10.387	7.419	1.862	2.867	1.904	417	41.406
17.	1.424	2.369	1.224	4.645	5.927	4.261	973	1.555	1.102	227	23.707
18.	1.199	2.290	1.250	3.980	4.982	4.029	1.032	1.640	1.222	305	21.929
19.	1.468	2.872	1.732	5.274	6.170	6.025	1.713	2.718	1.654	420	30.046
20.	1.900	2.975	1.861	6.856	8.084	6.754	1.697	2.365	1.435	279	34.206
21.	3.324	5.991	3.244	10.574	12.481	11.974	2.948	3.614	1.920	352	56.422
22.	3.044	5.944	3.345	9.254	11.575	10.671	2.310	2.930	1.476	343	50.892
23.	2.239	4.318	2.291	6.303	8.761	8.530	1.896	2.537	1.343	283	38.501
Wien	39.766	70.863	40.166	134.602	170.181	137.394	33.819	49.852	30.946	6.936	714.525
weiblich											
1.	317	642	385	1.191	1.993	1.830	534	1.514	1.146	358	9.910
2.	2.378	3.960	2.358	8.162	10.051	8.228	2.634	5.400	4.418	1.118	48.707
3.	1.960	3.422	2.023	7.510	9.391	7.568	2.455	5.538	4.499	1.393	45.759
4.	663	1.212	742	2.736	3.627	2.774	930	2.239	1.845	590	17.358
5.	1.289	2.067	1.262	5.085	5.891	4.236	1.363	3.021	2.690	785	27.689
6.	717	1.235	682	2.855	3.848	2.480	679	1.615	1.596	555	16.262
7.	741	1.196	711	3.088	3.868	2.563	662	1.654	1.673	505	16.661
8.	488	920	598	2.360	2.896	1.969	586	1.457	1.258	349	12.881
9.	943	1.537	869	4.188	4.711	3.564	986	2.711	2.360	714	22.583
10.	3.628	6.111	3.563	12.702	15.800	15.134	4.788	8.602	6.074	1.700	78.102
11.	1.602	3.177	1.865	5.766	7.844	6.726	1.849	3.205	2.256	529	34.819
12.	1.918	3.472	1.962	6.777	8.928	7.068	2.401	5.094	4.073	1.204	42.897
13.	1.055	2.084	1.303	3.838	5.452	5.608	1.771	4.007	3.939	2.165	31.222
14.	1.930	3.404	1.909	6.788	8.886	7.508	2.280	4.960	4.432	1.795	43.892
15.	1.799	2.951	1.934	6.458	7.930	5.616	1.624	3.680	3.800	1.134	36.926
16.	2.203	3.844	2.135	8.044	9.869	7.732	2.499	5.231	4.608	1.360	47.525
17.	1.314	2.261	1.259	4.632	5.707	4.353	1.352	3.016	2.609	734	27.237
18.	1.097	2.109	1.299	4.359	5.453	4.535	1.381	3.229	3.084	1.286	27.832
19.	1.421	2.720	1.674	5.578	6.963	7.028	2.161	4.943	3.648	1.195	37.331
20.	1.715	2.776	1.852	6.446	7.211	6.932	2.139	4.295	3.430	874	37.670
21.	3.067	5.437	3.201	10.718	13.241	12.596	3.323	5.831	4.367	1.212	62.993
22.	2.892	5.527	3.304	9.048	12.759	11.102	2.658	4.474	3.057	876	55.697
23.	2.114	4.173	2.169	6.370	9.591	8.707	2.162	3.971	3.034	1.079	43.370
Wien	37.251	66.237	39.059	134.699	171.910	145.857	43.217	89.687	73.896	23.510	825.323
Wien (m.+w.) ...	77.017	137.100	79.225	269.301	342.091	283.251	77.036	139.539	104.842	30.446	1.539.848

Quelle: ÖSTAT, Ergebnisse der Volkszählung 1991.

Tab. 2.03

b) Verhältniszahlen

Bezirk	Von 100											
	Männern						Frauen					
	der Wohnbevölkerung waren im Alter von . . . Jahren ¹⁾											
	0	15	30	45	60	über 75	0	15	30	45	60	über 75
	bis unter						bis unter					
15	30	45	60	75	15	30	45	60	75			
1.....	11,7	20,2	22,8	20,7	15,7	8,8	9,7	15,9	20,1	18,5	20,7	15,2
2.....	15,6	25,2	25,0	17,7	11,4	5,1	13,0	21,6	20,6	16,9	16,5	11,4
3.....	14,8	24,4	24,8	18,2	11,8	6,0	11,8	20,8	20,5	16,5	17,5	12,9
4.....	14,7	24,0	24,8	17,1	12,6	6,8	10,8	20,0	20,9	16,0	18,3	14,0
5.....	14,6	26,0	26,3	17,0	10,5	5,5	12,1	22,9	21,3	15,3	15,8	12,6
6.....	15,6	25,7	27,8	16,5	9,1	5,4	12,0	21,8	23,7	15,3	14,1	13,2
7.....	15,2	25,9	27,3	17,1	8,8	5,8	11,6	22,8	23,2	15,4	13,9	13,1
8.....	13,6	28,1	26,1	16,5	10,1	5,6	10,9	23,0	22,5	15,3	15,9	12,5
9.....	14,3	26,2	25,1	17,1	10,8	6,4	11,0	22,4	20,9	15,8	16,4	13,6
10.....	15,2	24,3	23,1	20,4	12,7	4,4	12,5	20,8	20,2	19,4	17,1	10,0
11.....	16,2	24,7	23,4	20,8	11,0	3,8	13,7	21,9	22,5	19,3	14,5	8,0
12.....	15,7	24,1	24,3	18,3	12,2	5,6	12,6	20,4	20,8	16,5	17,5	12,3
13.....	13,9	20,7	19,8	20,4	16,1	9,0	10,1	16,5	17,5	18,0	18,5	19,6
14.....	15,4	23,2	23,4	19,5	12,4	6,2	12,2	19,8	20,2	17,1	16,5	14,2
15.....	15,5	26,8	26,5	17,0	9,3	5,0	12,9	22,7	21,5	15,2	14,4	13,4
16.....	15,2	24,7	25,1	17,9	11,4	5,6	12,7	21,4	20,8	16,3	16,3	12,6
17.....	16,0	24,8	25,0	18,0	10,7	5,6	13,1	21,6	21,0	16,0	16,0	12,3
18.....	15,9	23,8	22,7	18,4	12,2	7,0	11,5	20,3	19,6	16,3	16,6	15,7
19.....	14,4	23,3	20,5	20,1	14,7	6,9	11,1	19,4	18,7	18,8	19,0	13,0
20.....	14,3	25,5	23,6	19,7	11,9	5,0	11,9	22,0	19,1	18,4	17,1	11,4
21.....	16,5	24,5	22,1	21,2	11,6	4,0	13,5	22,1	21,0	20,0	14,5	8,9
22.....	17,7	24,8	22,7	21,0	10,3	3,6	15,1	22,2	22,9	19,9	12,8	7,1
23.....	17,0	22,3	22,8	22,2	11,5	4,2	14,5	19,7	22,1	20,1	14,1	9,5
Wien	15,5	24,5	23,8	19,2	11,7	5,3	12,5	21,1	20,8	17,7	16,1	11,8

¹⁾ Rundungsdifferenzen nicht ausgeglichen.

B. Wohnbevölkerung nach Bezirken, Geschlecht und Familienstand 1991

Bezirk	Wohnbevölkerung									
	ledig		verheiratet		verwitwet		geschieden		insgesamt	
	männlich	weiblich	männlich	weiblich	männlich	weiblich	männlich	weiblich	männlich	weiblich
1.....	3.587	3.455	3.667	3.546	251	1.893	587	1.016	8.092	9.910
2.....	19.693	16.416	20.227	19.335	1.310	7.651	3.605	5.305	44.835	48.707
3.....	16.993	16.292	17.577	17.140	1.124	7.516	3.047	4.811	38.741	45.759
4.....	6.369	6.231	6.329	6.280	427	2.978	927	1.869	14.052	17.358
5.....	10.599	10.064	10.562	10.122	663	4.442	2.008	3.061	23.832	27.689
6.....	6.703	6.266	5.945	5.756	352	2.483	1.036	1.757	14.036	16.262
7.....	6.628	6.672	5.766	5.647	328	2.641	1.013	1.701	13.735	16.661
8.....	5.488	5.201	4.549	4.434	247	1.964	685	1.282	10.969	12.881
9.....	8.356	8.665	7.896	7.916	478	3.724	1.103	2.278	17.833	22.583
10.....	27.879	24.308	34.316	33.514	1.965	11.642	5.374	8.638	69.534	78.102
11.....	12.903	11.114	15.939	15.570	832	4.457	2.388	3.678	32.062	34.819
12.....	15.301	14.121	17.405	17.004	1.128	6.986	2.861	4.786	36.695	42.897
13.....	9.368	10.156	11.840	11.910	913	6.484	1.566	2.672	23.687	31.222
14.....	15.121	14.317	17.960	17.731	1.119	7.480	2.730	4.364	36.930	43.892
15.....	14.478	13.172	14.566	13.787	845	5.933	2.494	4.034	32.383	36.926
16.....	17.284	15.996	19.528	18.936	1.155	7.578	3.439	5.015	41.406	47.525
17.....	10.352	9.672	11.084	10.705	621	4.174	1.650	2.686	23.707	27.237
18.....	9.736	10.392	10.150	10.065	679	4.799	1.364	2.576	21.929	27.832
19.....	12.600	12.812	14.580	14.590	961	6.255	1.905	3.674	30.046	37.331
20.....	14.368	12.108	16.086	15.395	927	6.030	2.825	4.137	34.206	37.670
21.....	22.783	19.883	28.005	27.802	1.481	8.494	4.153	6.814	56.422	62.993
22.....	20.707	18.139	25.684	25.605	1.164	6.281	3.337	5.672	50.892	55.697
23.....	15.033	13.948	20.056	19.693	973	5.671	2.439	4.058	38.501	43.370
Wien.....	302.329	279.400	339.717	332.483	19.943	127.556	52.536	85.884	714.525	825.323

C. Wohnbevölkerung über 15 Jahre nach höchster abgeschlossener Schulbildung und Bezirken 1991

Bezirk	Hochschule	Hochschul- verwandte Ausbildung	Berufs- bildende höhere Schule	Allgemein- bildende höhere Schule	Fachschule	Lehre	Allgemein- bildende Pflichtschule	zusammen
1.	3.685	165	1.003	2.953	1.926	2.289	4.072	16.093
2.	4.590	703	3.763	7.072	8.901	24.217	30.981	80.227
3.	6.873	844	4.177	8.170	9.295	18.567	25.472	73.398
4.	4.018	401	1.864	4.032	3.420	5.554	8.182	27.471
5.	3.127	451	2.442	4.285	5.257	12.444	16.673	44.679
6.	3.115	385	1.819	3.615	3.444	5.806	7.978	26.162
7.	3.264	380	1.741	3.809	3.246	5.781	8.155	26.376
8.	3.424	295	1.515	3.720	2.620	3.818	5.563	20.955
9.	4.606	460	2.222	5.301	4.596	7.579	10.620	35.384
10.	3.882	911	5.678	7.478	14.881	45.876	48.655	127.361
11.	1.242	348	2.402	2.912	6.230	21.463	22.323	56.920
12.	3.459	605	3.499	5.106	8.350	21.890	25.546	68.455
13.	7.060	727	3.457	6.558	7.477	9.874	13.314	48.467
14.	5.061	819	4.076	6.357	10.020	20.358	23.118	69.809
15.	2.412	482	2.573	4.100	6.493	18.209	25.273	59.542
16.	3.542	723	3.544	5.793	9.112	23.931	29.934	76.579
17.	3.407	426	2.341	4.169	5.584	11.970	15.679	43.576
18.	6.281	581	2.688	6.164	5.261	8.992	13.099	43.066
19.	8.870	650	3.891	8.934	8.050	13.049	15.452	58.896
20.	2.060	379	2.503	4.108	6.295	21.104	26.061	62.510
21.	3.306	851	5.340	6.152	12.462	38.380	35.105	101.596
22.	2.832	785	4.600	5.444	11.309	34.312	29.900	89.182
23.	4.600	758	4.861	5.989	9.885	22.185	20.749	69.027
Wien	94.716	13.129	71.999	122.221	164.114	397.648	461.904	1.325.731

in %

1.	22,9	1,0	6,2	18,3	12,0	14,2	25,3	100,0
2.	5,7	0,9	4,7	8,8	11,1	30,2	38,6	100,0
3.	9,4	1,1	5,7	11,1	12,7	25,3	34,7	100,0
4.	14,6	1,5	6,8	14,7	12,4	20,2	29,8	100,0
5.	7,0	1,0	5,5	9,6	11,8	27,9	37,3	100,0
6.	11,9	1,5	7,0	13,8	13,2	22,2	30,5	100,0
7.	12,4	1,4	6,6	14,4	12,3	21,9	30,9	100,0
8.	16,3	1,4	7,2	17,8	12,5	18,2	26,5	100,0
9.	13,0	1,3	6,3	15,0	13,0	21,4	30,0	100,0
10.	3,0	0,7	4,5	5,9	11,7	36,0	38,2	100,0
11.	2,2	0,6	4,2	5,1	10,9	37,7	39,2	100,0
12.	5,1	0,9	5,1	7,5	12,2	32,0	37,3	100,0
13.	14,6	1,5	7,1	13,5	15,4	20,4	27,5	100,0
14.	7,2	1,2	5,8	9,1	14,4	29,2	33,1	100,0
15.	4,1	0,8	4,3	6,9	10,9	30,6	42,4	100,0
16.	4,6	0,9	4,6	7,6	11,9	31,3	39,1	100,0
17.	7,8	1,0	5,4	9,6	12,8	27,5	36,0	100,0
18.	14,6	1,3	6,2	14,3	12,2	20,9	30,4	100,0
19.	15,1	1,1	6,6	15,2	13,7	22,2	26,2	100,0
20.	3,3	0,6	4,0	6,6	10,1	33,8	41,7	100,0
21.	3,3	0,8	5,3	6,1	12,3	37,8	34,6	100,0
22.	3,2	0,9	5,2	6,1	12,7	38,5	33,5	100,0
23.	6,7	1,1	7,0	8,7	14,3	32,1	30,1	100,0
Wien	7,1	1,0	5,4	9,2	12,4	30,0	34,8	100,0

Tab. 2.04

2.04 Wohnbevölkerung nach haushalts- und familienstatistischen Merkmalen 1991

a) Haushalte nach Bezirken, Haushaltstyp und -größe

Bezirk	Privathaushalte										Personen in Privat-haushalten	Ø Privat-haushalts-größe	Gemein-schafts-unter-künfte ¹⁾	Personen außerhalb von Privat-haushalten	
	insges.	davon mit . . . Person(en)								8 und mehr					
		1	2	3	4	5	6	7	Haushalte	Personen					
1.	9.373	4.576	2.694	1.120	669	208	74	24	8	79	17.731	1,89	28	271	
2.	44.524	17.937	13.973	6.707	3.816	1.300	480	208	103	903	93.007	2,09	18	535	
3.	42.695	19.468	12.978	5.694	3.154	946	287	103	65	592	82.887	1,94	62	1.613	
4.	16.000	7.367	4.922	2.033	1.181	352	90	33	22	194	30.759	1,92	17	651	
5.	26.819	12.819	7.876	3.445	1.832	541	193	66	47	420	50.979	1,90	35	542	
6.	15.151	6.933	4.509	2.020	1.177	340	102	56	14	121	29.544	1,95	36	754	
7.	15.681	7.561	4.488	1.992	1.118	352	109	41	20	164	29.850	1,90	34	546	
8.	12.154	5.836	3.491	1.535	912	275	78	18	9	77	23.117	1,90	32	733	
9.	20.878	9.965	6.166	2.603	1.540	426	119	41	18	168	39.565	1,90	40	851	
10.	72.161	28.888	23.575	11.385	5.937	1.617	502	174	83	727	146.983	2,04	38	653	
11.	30.822	10.810	10.200	5.535	3.198	748	227	70	34	292	66.491	2,16	22	390	
12.	39.842	17.425	12.455	5.501	3.188	848	277	90	58	500	78.622	1,97	42	970	
13.	25.177	10.625	7.843	3.583	2.289	637	142	24	34	305	50.726	2,01	79	4.183	
14.	39.131	16.591	12.333	5.584	3.422	865	233	69	34	293	78.196	2,00	77	2.626	
15.	34.964	16.263	10.115	4.619	2.572	878	311	143	63	556	68.451	1,96	35	858	
16.	45.574	20.845	13.761	6.023	3.413	1.012	342	112	66	577	88.561	1,94	31	370	
17.	25.323	11.204	7.614	3.418	2.172	613	194	74	34	293	50.414	1,99	34	530	
18.	24.781	11.501	7.182	3.189	2.089	570	174	63	13	108	48.231	1,95	58	1.530	
19.	33.358	14.384	10.303	4.693	2.879	803	203	63	30	259	66.518	1,99	61	859	
20.	35.938	15.598	11.440	5.007	2.600	788	323	129	53	460	71.140	1,98	21	736	
21.	55.044	19.299	18.191	9.863	5.698	1.399	402	137	55	471	118.899	2,16	24	516	
22.	45.606	13.258	15.113	9.358	5.833	1.427	444	129	44	379	105.971	2,32	25	618	
23.	35.764	11.403	11.884	6.774	4.320	1.036	256	61	30	254	80.170	2,24	44	1.701	
Wien	746.760	310.556	233.106	111.681	65.009	17.981	5.562	1.928	937	8.192	1.516.812	2,03	893	23.036	

¹⁾ Revidierte Werte.

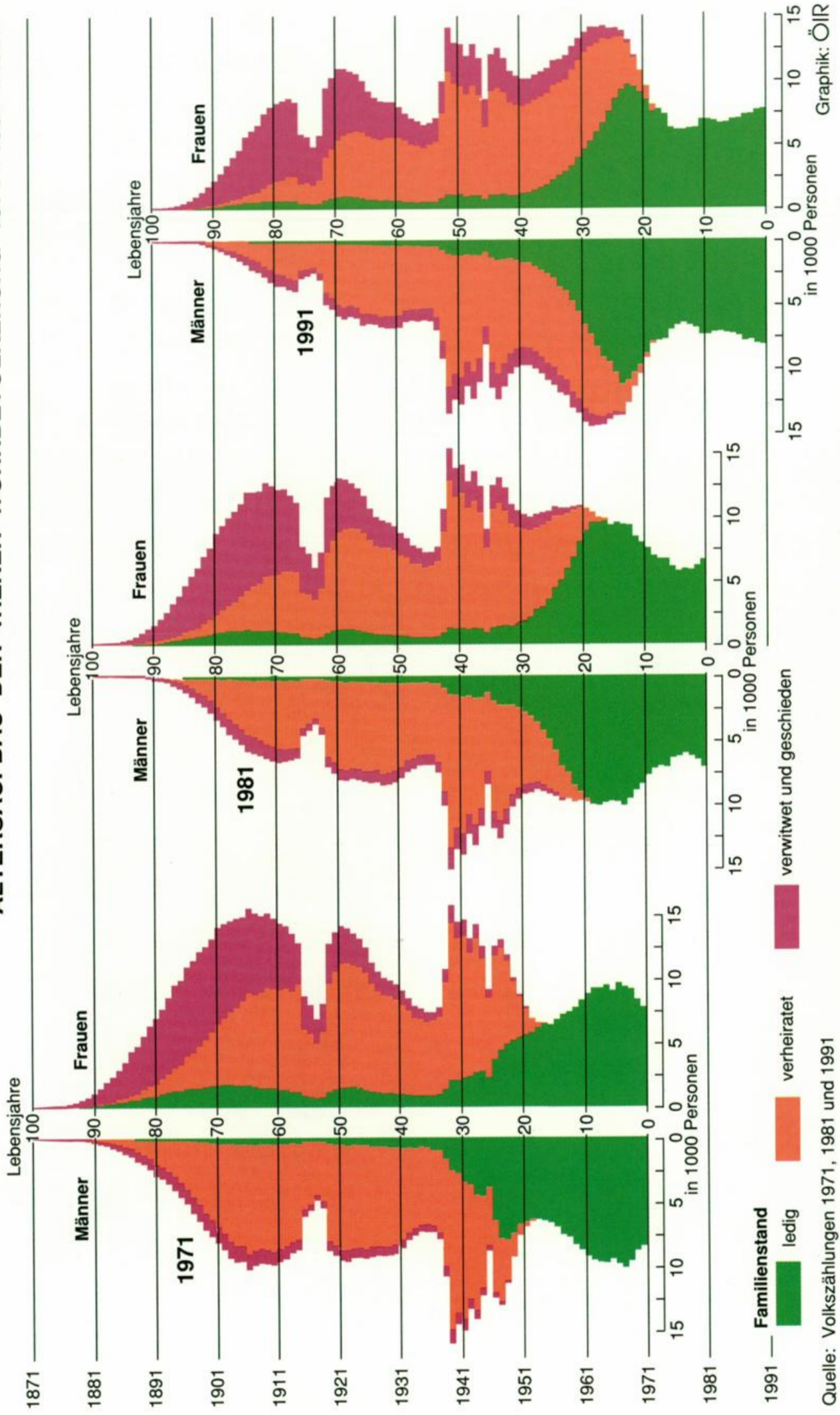
Quelle: ÖSTAT, Ergebnisse der Volkszählung 1991.

b) Privathaushalte nach Haushaltstypen (Lebenszyklus) und Bezirken 1991¹⁾

Bezirk	Einpersonenhaushalte		Ehepaare, Lebensgem. o. Kinder, Frau unter 40 J.		Familien mit Kindern, jüngstes Kind			Ehepaare, Lebensgem. o. Kinder, Frau 40 J. und älter	Nicht-familien – Mehr-personen-haushalte	Zusammen
	unter 40 Jahre	40 Jahre und älter	ohne	mit	unter 6 Jahre	6 bis unt. 15 Jahre	15 Jahre und älter			
			anderen Personen							
1.	1.148	3.428	306	46	570	661	1.266	1.419	529	9.373
2.	5.520	12.417	2.402	252	4.411	4.096	5.828	7.286	2.312	44.524
3.	6.275	13.193	2.289	269	3.650	3.477	5.107	6.540	1.895	42.695
4.	2.344	5.023	811	79	1.287	1.286	1.939	2.385	846	16.000
5.	4.631	8.188	1.545	166	2.329	2.098	2.775	3.781	1.306	26.819
6.	2.542	4.391	940	82	1.386	1.332	1.676	1.928	874	15.151
7.	2.990	4.571	956	120	1.362	1.279	1.652	1.898	853	15.681
8.	2.265	3.571	673	91	929	963	1.445	1.536	681	12.154
9.	3.618	6.347	1.112	90	1.775	1.531	2.457	2.876	1.072	20.878
10.	8.434	20.454	3.824	354	7.017	6.463	9.424	13.697	2.494	72.161
11.	3.282	7.528	1.701	123	3.288	3.416	4.727	5.921	836	30.822
12.	5.132	12.293	2.227	160	3.618	3.580	4.552	6.769	1.511	39.842
13.	2.813	7.812	1.033	69	2.059	2.155	3.682	4.783	771	25.177
14.	5.060	11.531	2.190	170	3.664	3.540	4.739	6.906	1.331	39.131
15.	5.319	10.944	2.107	218	3.369	2.975	3.486	4.953	1.593	34.964
16.	6.771	14.074	2.617	227	4.258	3.849	4.671	7.514	1.593	45.574
17.	3.606	7.598	1.462	123	2.517	2.252	2.736	3.983	1.046	25.323
18.	3.679	7.822	1.151	87	2.086	2.163	3.078	3.746	969	24.781
19.	4.069	10.315	1.446	126	2.639	2.831	4.777	5.930	1.225	33.358
20.	4.838	10.760	1.942	199	3.247	2.892	4.218	6.365	1.477	35.938
21.	5.675	13.624	3.126	201	5.977	5.836	8.600	10.634	1.371	55.044
22.	3.982	9.276	2.738	166	5.622	5.864	8.035	8.835	1.088	45.606
23.	2.957	8.446	1.989	94	4.115	4.351	5.660	7.267	885	35.764
Wien	96.950	213.606	40.587	3.512	71.175	68.890	96.530	126.952	28.558	746.760

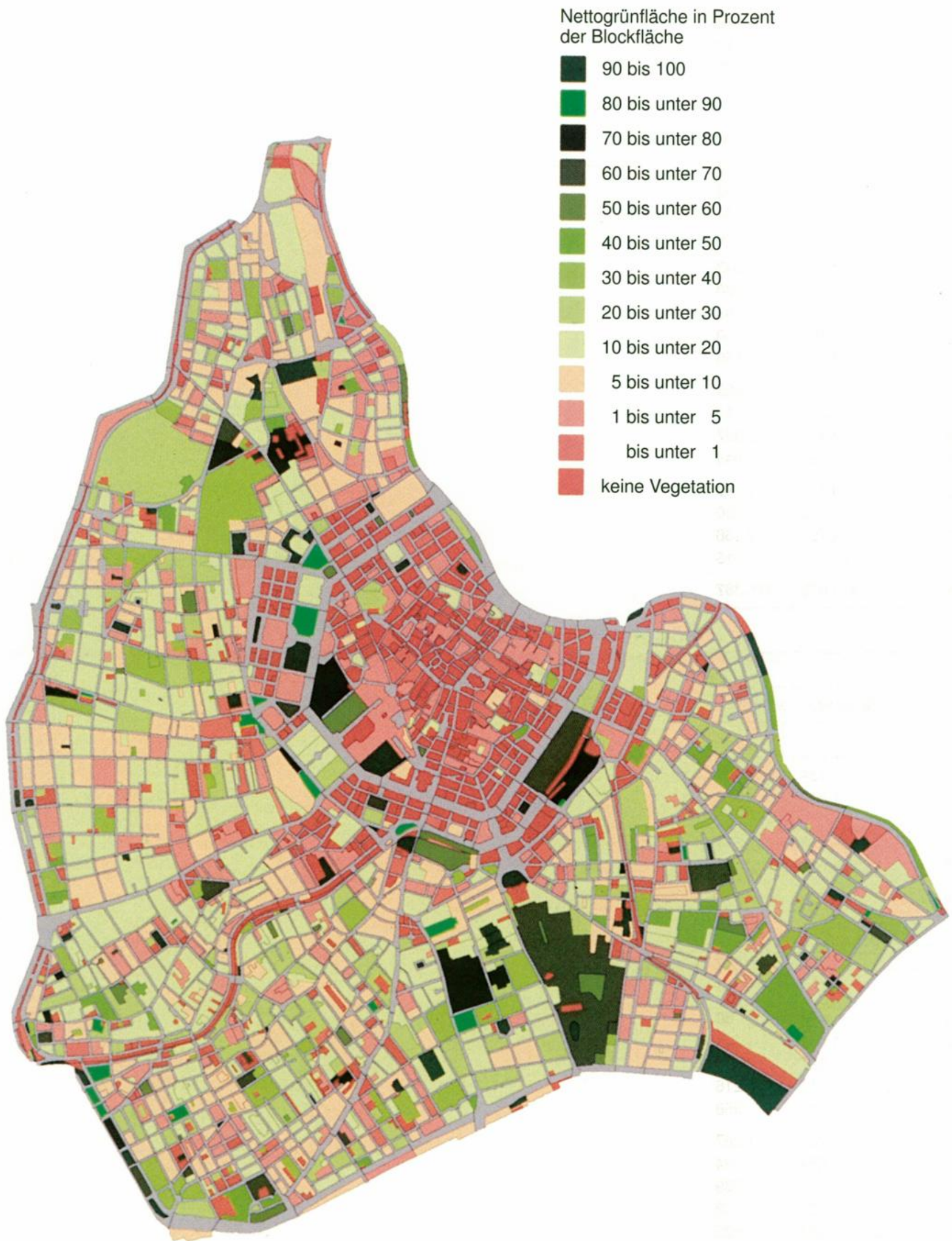
¹⁾ Revidierte Ergebnisse.

ALTERSAUFBAU DER WIENER WOHNBEVÖLKERUNG 1971 - 1981 - 1991



GRÜNFLÄCHENVERSORGUNG IM DICHTVERBAUTEN STADTGEBIET

Nettogrünfläche in Prozent, bezogen auf die Blockstrukturgliederung in den Bezirken 1 und 3 bis 9



c) Familien nach der Zahl der Kinder, dem Alter des jüngsten Kindes¹⁾

Bezirk	Zusammen	Ehepaare od. Lebens- gem. ohne Kinder	jüngstes Kind unter 6 Jahre							
			Ehepaare/Lebensgemeinschaften mit ... Kind(ern)				Elternteile mit ... Kind(ern)			
			1	2	3	4 und mehr	1	2	3	4 und mehr
1.	4.355	1.828	191	163	49	28	98	36	10	3
2.	24.811	10.282	1.551	1.285	475	200	615	243	75	36
3.	21.707	9.339	1.358	1.047	330	120	530	219	76	19
4.	7.912	3.361	440	354	103	43	226	103	27	5
5.	12.925	5.623	877	638	203	85	374	142	43	10
6.	7.477	3.042	503	403	122	57	203	82	21	7
7.	7.411	3.077	506	359	108	54	253	70	17	8
8.	5.723	2.360	331	250	82	22	171	65	15	3
9.	10.004	4.194	633	515	144	50	313	104	31	6
10.	41.434	18.324	2.800	2.023	607	253	902	375	99	31
11.	19.460	7.943	1.257	1.058	264	91	422	146	52	16
12.	21.232	9.360	1.364	1.067	288	124	516	219	66	36
13.	13.929	5.989	729	668	204	46	274	114	24	6
14.	21.463	9.440	1.409	1.138	325	110	466	176	50	13
15.	17.508	7.550	1.297	893	319	134	500	202	57	15
16.	23.530	10.628	1.643	1.244	393	151	589	223	53	15
17.	13.300	5.717	949	766	224	83	340	134	39	9
18.	12.448	5.067	711	642	214	67	294	135	32	8
19.	17.964	7.649	947	793	260	97	328	174	41	16
20.	19.176	8.720	1.277	916	289	164	421	157	47	13
21.	34.849	14.290	2.212	1.950	475	191	723	335	98	33
22.	31.751	12.086	2.098	1.866	489	201	603	267	92	39
23.	23.709	9.518	1.556	1.348	404	126	406	214	61	20
Wien.....	414.078	175.387	26.639	21.386	6.371	2.497	9.567	3.935	1.126	367

Bezirk	jüngstes Kind 6 bis unter 15 Jahre								jüngstes Kind 15 bis u. 27 J. und wirtsch. abhängig	alle Kinder 27 J. und älter
	Ehepaare/Lebensgemeinschaften mit ... Kind(ern)				Elternteile mit ... Kind(ern)					
	1	2	3	4 und mehr	1	2	3	4 und mehr		
1.	154	220	63	17	130	64	10	4	579	708
2.	1.219	1.270	356	112	685	357	80	23	2.054	3.893
3.	1.070	1.013	267	84	637	335	64	15	2.046	3.138
4.	363	391	97	27	266	116	22	9	849	1.110
5.	647	653	150	43	372	189	36	11	1.063	1.766
6.	420	419	91	16	236	131	17	4	757	946
7.	383	393	91	24	242	117	25	5	704	975
8.	279	288	86	31	174	84	20	4	682	776
9.	408	507	118	27	312	125	29	8	1.035	1.445
10.	2.212	2.041	434	116	1.057	480	104	26	3.083	6.467
11.	1.174	1.150	208	69	523	241	42	13	1.379	3.412
12.	1.089	1.163	277	76	590	300	73	13	1.599	3.012
13.	597	767	205	47	307	191	40	4	1.840	1.877
14.	1.153	1.216	242	60	541	271	51	12	1.939	2.851
15.	888	956	249	83	483	246	58	18	1.175	2.385
16.	1.238	1.267	295	88	600	294	53	16	1.627	3.113
17.	664	784	179	58	383	148	32	5	1.146	1.640
18.	593	739	177	51	348	204	35	18	1.554	1.559
19.	820	962	238	77	454	238	32	13	2.314	2.511
20.	990	832	223	79	520	189	49	13	1.425	2.852
21.	1.922	1.927	413	98	875	476	100	32	2.798	5.901
22.	1.961	2.090	435	115	730	410	106	23	2.642	5.498
23.	1.465	1.578	306	68	528	310	78	18	2.460	3.245
Wien.....	21.709	22.626	5.200	1.466	10.993	5.516	1.156	307	36.750	61.080

¹⁾ Revidierte Ergebnisse.

Tab. 2.05

2.05 Wohnbevölkerung nach Lebensunterhalt und beruflichen Merkmalen

a) Wohnbevölkerung nach Lebensunterhalt, Geschlecht und Bezirken 1991

Bezirk	be- schäftigt	arbeitslos	Eigen- pension	Hinter- bliebenen- pension	Kinder unter 15 Jahre	Schüler über 15 Jahre ¹⁾	sonst. erh. Personen über 15 J.	Haus- halts- führende	Karenz- geld- bezieher	Präsenz-, Zivildienst	unbe- kannt, anderes	Zu- sammen
männlich												
1.....	4.229	246	1.608	18	950	608	47	8	2	37	339	8.092
2.....	23.808	2.638	7.701	90	6.977	2.013	198	101	5	225	1.079	44.835
3.....	20.038	2.431	6.953	50	5.720	1.990	184	80	—	201	1.094	38.741
4.....	7.115	606	2.594	31	2.064	945	79	36	—	56	526	14.052
5.....	12.579	1.581	3.936	49	3.486	1.145	93	63	—	140	760	23.832
6.....	7.332	789	1.975	19	2.184	857	65	49	—	51	715	14.036
7.....	7.283	718	1.980	18	2.083	858	79	30	3	66	617	13.735
8.....	5.446	494	1.646	8	1.487	853	53	38	1	61	882	10.969
9.....	9.100	898	3.004	30	2.552	1.132	77	51	3	97	889	17.833
10.....	37.412	4.140	13.055	85	10.536	2.567	201	127	—	377	1.034	69.534
11.....	17.982	1.621	5.394	39	5.182	1.072	65	44	4	242	417	32.062
12.....	19.129	2.171	6.916	65	5.747	1.485	97	89	5	209	782	36.695
13.....	11.372	751	5.697	32	3.303	1.717	101	36	3	136	539	23.687
14.....	19.091	1.701	7.184	65	5.679	1.874	116	89	2	233	896	36.930
15.....	17.626	2.340	5.036	28	5.017	1.176	110	82	—	184	784	32.383
16.....	21.619	2.881	7.488	66	6.305	1.604	109	114	2	218	1.000	41.406
17.....	12.351	1.462	3.950	43	3.793	1.142	103	81	3	121	658	23.707
18.....	10.736	1.023	4.085	39	3.489	1.528	103	54	—	123	749	21.929
19.....	14.990	1.106	6.145	43	4.340	2.293	113	51	5	187	773	30.046
20.....	18.010	2.419	6.296	68	4.875	1.273	106	76	—	191	892	34.206
21.....	30.780	2.826	9.920	75	9.315	2.189	113	98	6	462	638	56.422
22.....	28.427	2.272	7.917	69	8.988	2.232	91	89	6	397	404	50.892
23.....	21.144	1.367	6.366	41	6.557	2.139	75	60	—	267	485	38.501
Wien	377.599	38.481	126.846	1.071	110.629	34.692	2.378	1.546	50	4.281	16.952	714.525
weiblich												
1.....	3.588	242	2.354	791	959	558	55	888	113	—	362	9.910
2.....	17.692	2.001	10.403	3.102	6.338	1.888	164	4.993	965	—	1.161	48.707
3.....	16.453	1.829	10.444	2.961	5.382	1.987	181	4.231	843	—	1.448	45.759
4.....	6.099	599	4.025	1.239	1.875	861	100	1.578	315	—	667	17.358
5.....	10.259	1.272	6.122	1.697	3.356	1.097	85	2.307	573	—	921	27.689
6.....	6.255	618	3.347	960	1.952	826	69	1.320	306	—	609	16.262
7.....	6.427	671	3.338	979	1.937	870	78	1.274	348	—	739	16.661
8.....	4.694	415	2.702	781	1.408	856	55	1.036	207	—	727	12.881
9.....	8.378	739	4.881	1.562	2.480	1.127	97	1.819	448	—	1.052	22.583
10.....	29.700	3.336	18.004	4.193	9.739	2.446	165	7.628	1.600	—	1.291	78.102
11.....	14.054	1.440	6.387	1.760	4.779	1.187	59	3.764	824	—	565	34.819
12.....	15.401	1.721	10.127	2.767	5.390	1.493	116	3.960	839	—	1.083	42.897
13.....	9.815	634	8.230	2.841	3.139	1.671	71	3.410	515	—	896	31.222
14.....	15.778	1.400	10.078	3.153	5.334	1.706	120	4.320	926	—	1.077	43.892
15.....	13.999	1.670	8.090	2.262	4.750	1.148	99	3.162	788	—	958	36.926
16.....	17.646	1.952	11.047	2.843	6.047	1.608	108	4.094	1.024	—	1.156	47.525
17.....	9.988	1.039	5.984	1.628	3.575	1.102	74	2.556	592	—	699	27.237
18.....	9.248	861	6.368	2.198	3.206	1.593	105	2.721	473	—	1.059	27.832
19.....	12.617	1.024	8.626	2.578	4.141	2.195	113	4.232	651	—	1.154	37.331
20.....	13.752	1.739	8.511	2.423	4.491	1.209	90	3.779	778	—	898	37.670
21.....	24.669	2.544	11.464	3.706	8.504	2.355	127	7.037	1.535	—	1.052	62.993
22.....	22.565	2.381	8.539	2.804	8.419	2.258	100	6.566	1.354	—	711	55.697
23.....	16.545	1.403	8.195	2.156	6.287	2.125	105	4.940	890	—	724	43.370
Wien	305.622	31.530	177.266	51.384	103.488	34.166	2.336	81.615	16.907	—	21.009	825.323
Wien (m.+w.)	683.221	70.011	304.112	52.455	214.117	68.858	4.714	83.161	16.957	4.281	37.961	1.539.848

¹⁾ Nur Schüler und Studenten, die bei den Eltern leben.
Quelle: ÖSTAT, Volkszählung 1991.

Tab. 2.05

b) Beschäftigte nach der sozioökonomischen Gliederung, Geschlecht und Bezirken 1991

Bezirk	Selbständige		Mit- helfende Familien- ange- hörige	Angestellte, Beamte mit					Arbeiter			Zus. ¹⁾
	mit	ohne		Hoch- schule und ver- wandt. Abschluß	höherer Schule	Fach- schule	abge- schloss. Lehre	allgem. bildend. Pflicht- schule	Fach- arbeiter	ange- lernte Arbeiter	Hilfs- arbeiter	
	Arbeitnehmer											
männlich												
1.	728	403	28	1.105	571	176	347	257	253	194	206	4.268
2.	1.110	975	86	1.766	2.354	993	4.121	1.565	4.886	2.402	3.778	24.036
3.	1.101	874	70	2.445	2.561	998	3.181	1.297	3.167	1.922	2.623	20.239
4.	583	456	17	1.424	1.021	257	873	546	858	535	601	7.171
5.	617	550	36	1.136	1.377	556	2.050	767	2.365	1.361	1.904	12.719
6.	524	501	32	1.119	1.046	321	1.012	426	1.042	626	734	7.383
7.	514	508	30	1.134	1.006	325	1.010	431	963	625	806	7.352
8.	418	426	20	1.182	808	263	590	289	611	389	511	5.507
9.	587	557	39	1.603	1.304	430	1.306	587	1.168	686	933	9.200
10.	1.224	889	82	1.680	3.688	1.908	8.940	2.514	7.673	3.975	5.216	37.789
11.	514	422	63	526	1.677	968	4.821	1.311	3.777	1.795	2.354	18.228
12.	742	595	44	1.387	2.072	937	3.983	1.281	3.492	1.971	2.839	19.343
13.	1.038	512	32	2.683	2.055	687	1.846	663	1.018	521	456	11.511
14.	947	623	40	2.177	2.680	1.186	4.019	1.277	3.002	1.452	1.923	19.326
15.	572	547	52	915	1.535	728	3.111	1.041	3.670	2.220	3.419	17.810
16.	916	630	68	1.446	2.169	1.020	4.305	1.238	4.000	2.388	3.659	21.839
17.	645	455	26	1.352	1.428	594	2.056	722	2.068	1.214	1.915	12.475
18.	842	570	26	2.267	1.464	453	1.483	660	1.279	745	1.070	10.859
19.	1.456	702	78	3.183	2.297	785	2.435	898	1.560	924	864	15.182
20.	551	483	29	824	1.549	785	3.914	1.182	3.488	2.094	3.302	18.201
21.	1.041	739	90	1.566	3.671	1.942	8.528	2.131	6.135	2.772	2.631	31.246
22.	992	748	75	1.406	3.328	1.794	8.071	2.012	5.484	2.444	2.474	28.828
23.	1.100	641	61	2.079	3.223	1.391	5.160	1.173	3.365	1.539	1.679	21.411
Wien	18.762	13.806	1.124	36.405	44.884	19.497	77.162	24.268	65.324	34.794	45.897	381.923
weiblich												
1.	298	332	50	757	563	400	267	319	102	274	331	3.693
2.	408	490	164	1.360	2.058	2.635	3.019	2.042	953	2.322	3.082	18.533
3.	438	532	115	1.997	2.303	2.679	2.388	1.780	652	1.791	2.527	17.202
4.	232	346	47	1.080	1.037	898	745	629	173	516	679	6.382
5.	234	272	58	1.012	1.325	1.553	1.526	1.178	506	1.246	1.843	10.753
6.	220	287	53	966	1.026	997	771	640	231	599	739	6.529
7.	233	294	53	1.047	1.045	948	756	618	269	600	879	6.742
8.	185	252	37	942	900	685	486	402	150	350	491	4.880
9.	264	370	58	1.360	1.350	1.409	973	858	290	812	1.023	8.767
10.	584	460	126	1.443	2.978	5.229	6.619	3.861	1.474	3.887	4.427	31.088
11.	257	271	135	524	1.319	2.370	3.298	2.069	678	1.912	1.946	14.779
12.	307	333	105	1.103	1.808	2.618	2.773	1.874	705	2.023	2.487	16.136
13.	420	391	84	1.799	1.799	2.064	1.249	1.031	345	571	552	10.305
14.	401	391	114	1.564	2.185	3.224	2.812	1.770	622	1.641	1.894	16.618
15.	272	270	77	816	1.371	2.017	2.189	1.675	675	2.076	3.248	14.686
16.	367	288	100	1.231	1.830	2.946	2.955	2.065	859	2.521	3.398	18.560
17.	262	259	57	987	1.288	1.737	1.425	1.008	460	1.231	1.804	10.518
18.	335	349	85	1.640	1.529	1.422	1.064	870	326	838	1.205	9.663
19.	584	502	145	2.046	2.377	2.100	1.785	1.209	379	1.090	987	13.204
20.	249	211	51	660	1.347	2.170	2.637	1.786	668	1.981	2.655	14.415
21.	482	440	151	1.337	2.725	4.689	5.775	3.391	1.241	3.147	2.652	26.030
22.	494	428	167	1.161	2.457	4.460	5.510	3.284	998	2.611	2.212	23.782
23.	451	359	108	1.424	2.404	3.592	3.483	2.011	621	1.435	1.471	17.359
Wien	7.977	8.127	2.140	28.256	39.024	52.842	54.505	36.370	13.377	35.474	42.532	320.624
Wien (m.+w.)	26.739	21.933	3.264	64.661	83.908	72.339	131.667	60.638	78.701	70.268	88.429	702.547

1) Beschäftigte + Präsenz- u. Zivildienstler + Karenzgeldbezieher, die zuvor beschäftigt waren.

Tab. 2.05

c) Berufstätige nach Wirtschaftsabteilungen, Geschlecht und Bezirken 1991

Bezirk	Berufstätige ¹⁾ nach Wirtschaftsabteilung und Geschlecht										
	Land- u. Forstwirtschaft	Energie- und Wasserversorgung	Bergbau; Steine- und Erden-gewinnung	Verarb. Gewerbe, Industrie	Bau-wesen	Handel und Lagerung	Gast-gewerbe	Verkehr- u. Nachrich-tenübermitt-lung	Geldwe-sen, Wirt-schafts-dienste	Pers., soz. und öffentl. Dienste	Zu-sammen
männlich											
1.	27	36	2	642	175	727	287	211	870	1.537	4.514
2.	189	372	32	5.859	3.809	4.158	1.530	3.079	2.211	5.437	26.676
3.	166	203	22	5.450	2.472	3.195	1.242	2.168	2.418	5.334	22.670
4.	40	55	10	1.520	602	1.201	416	653	1.074	2.206	7.777
5.	103	119	7	3.563	1.806	2.180	894	1.362	1.323	2.943	14.300
6.	48	57	3	1.831	774	1.284	498	553	1.052	2.072	8.172
7.	49	56	11	1.692	727	1.190	484	724	984	2.153	8.070
8.	22	33	7	1.213	487	792	350	317	885	1.896	6.002
9.	55	135	11	1.934	866	1.386	569	903	1.316	2.923	10.098
10.	381	708	28	12.179	4.638	6.186	1.698	5.248	3.291	7.572	41.929
11.	485	715	14	5.534	1.914	2.630	643	3.076	1.249	3.589	19.849
12.	204	294	23	5.814	2.577	3.395	874	2.371	1.791	4.171	21.514
13.	132	126	19	2.307	719	1.933	353	900	1.954	3.819	12.262
14.	177	245	32	4.976	1.921	3.120	788	2.132	2.189	5.447	21.027
15.	216	193	12	5.235	3.123	2.862	1.110	2.195	1.461	3.743	20.150
16.	233	340	25	6.253	3.306	3.551	1.191	2.394	2.027	5.400	24.720
17.	126	172	13	3.283	1.706	2.051	671	1.369	1.504	3.042	13.937
18.	105	102	8	2.292	1.099	1.844	512	853	1.647	3.420	11.882
19.	215	201	17	3.136	1.035	2.717	636	1.358	2.495	4.478	16.288
20.	176	293	17	5.003	2.969	3.063	933	2.783	1.532	3.851	20.620
21.	339	848	69	9.448	3.083	5.086	1.105	4.208	3.009	6.879	34.074
22.	508	764	49	8.262	2.774	4.654	973	4.088	2.854	6.176	31.102
23.	200	340	14	6.530	1.711	4.072	618	2.069	2.452	4.772	22.778
Wien.....	4.196	6.407	445	103.956	44.293	63.277	18.375	45.014	41.588	92.860	420.411
weiblich											
1.	8	15	3	343	38	688	263	154	633	1.798	3.943
2.	84	59	4	2.813	352	4.281	1.754	876	2.274	8.161	20.658
3.	93	41	10	2.711	282	3.354	1.263	883	2.259	8.229	19.125
4.	22	13	2	838	106	1.269	370	286	961	3.146	7.013
5.	45	41	12	1.940	206	2.382	939	475	1.273	4.791	12.104
6.	18	21	6	948	112	1.361	425	248	940	3.100	7.179
7.	24	12	6	1.037	112	1.284	523	243	923	3.282	7.446
8.	10	19	1	592	60	868	258	204	793	2.511	5.316
9.	29	36	2	1.075	140	1.472	603	326	1.183	4.699	9.565
10.	190	163	8	6.299	637	7.519	2.062	1.613	3.698	12.447	34.636
11.	353	95	11	2.731	284	3.953	824	1.008	1.621	5.438	16.318
12.	77	73	12	3.084	337	3.838	1.167	756	1.703	6.914	17.961
13.	51	20	3	1.144	178	1.973	328	358	1.502	5.407	10.964
14.	89	56	12	2.535	325	3.527	922	657	2.070	7.911	18.104
15.	179	41	10	2.748	257	3.256	1.248	610	1.492	6.616	16.457
16.	91	92	8	3.136	382	3.919	1.456	692	2.067	8.779	20.622
17.	54	38	2	1.751	191	2.003	813	426	1.273	5.068	11.619
18.	36	34	—	1.181	161	1.867	588	315	1.425	4.975	10.582
19.	96	42	7	1.544	232	2.757	727	544	2.051	6.292	14.292
20.	50	60	2	2.612	261	3.388	1.094	758	1.728	6.316	16.269
21.	178	156	15	4.672	545	6.801	1.456	1.342	3.429	10.154	28.748
22.	350	131	14	4.070	530	6.149	1.329	1.298	3.165	9.264	26.300
23.	112	58	5	3.182	412	4.761	681	710	2.228	6.689	18.838
Wien	2.239	1.316	155	52.986	6.140	72.670	21.093	14.782	40.691	141.987	354.059
Wien (m.+w.)	6.435	7.723	600	156.942	50.433	135.947	39.468	59.796	82.279	234.847	774.470

1) Berufstätige = Beschäftigte + Arbeitslose.

2.06 Pendler

a) Berufspendler und Arbeitsbevölkerung nach Gemeindebezirken

Bezirk	Jahr	Beschäftigte ¹⁾ am Wohnort	Bezirksbinnenpendler	Auspendler in andere		Einpender aus anderen		Arbeitsbevölkerung	Arbeitsbevölkerung je Beschäftigten am Wohnort	Auspendlerquote (bez. auf Besch. am Wohnort)	Einpenderquote (bez. auf Arbeitsbevölkerung)
				Bezirke	Bundesl. bzw. Ausland	Bezirken	Bundesländern				
1.....	1981	8.498	2.853	3.387	516	87.655	29.118	121.368	14,28	0,46	0,96
	1991	7.961	2.676	3.341	593	78.447	30.296	112.770	14,17	0,49	0,96
2.....	1981	43.474	7.939	30.440	2.062	21.991	8.291	41.254	0,95	0,75	0,73
	1991	42.569	7.777	29.267	2.846	23.103	9.232	42.791	1,01	0,75	0,76
3.....	1981	37.549	8.771	23.529	1.863	36.911	15.089	64.157	1,71	0,68	0,81
	1991	37.441	8.199	23.509	2.727	40.184	18.759	70.148	1,87	0,70	0,84
4.....	1981	13.799	1.857	9.703	805	19.512	7.151	29.954	2,17	0,76	0,89
	1991	13.553	1.784	9.314	1.074	18.293	7.169	28.627	2,11	0,77	0,89
5.....	1981	23.542	3.036	17.316	1.272	13.813	4.037	22.804	0,97	0,79	0,78
	1991	23.472	2.728	17.341	1.742	12.176	3.831	20.396	0,87	0,81	0,78
6.....	1981	12.904	1.633	9.137	688	15.539	4.204	22.822	1,77	0,76	0,87
	1991	13.912	1.740	9.867	980	13.954	4.110	21.129	1,52	0,78	0,85
7.....	1981	12.918	2.028	8.659	674	19.837	4.674	28.096	2,17	0,72	0,87
	1991	14.094	1.959	9.835	959	15.916	4.389	23.605	1,67	0,77	0,86
8.....	1981	10.586	1.160	7.829	573	12.288	2.750	17.222	1,63	0,79	0,87
	1991	10.387	1.254	7.522	695	12.527	3.429	18.126	1,75	0,79	0,88
9.....	1981	19.535	3.628	12.975	1.031	30.786	8.776	45.091	2,31	0,72	0,88
	1991	17.967	3.638	11.462	1.107	33.712	11.134	50.244	2,80	0,70	0,89
10.....	1981	71.116	17.514	44.984	4.023	21.113	9.690	52.912	0,74	0,69	0,58
	1991	68.877	14.830	45.104	4.812	25.478	13.041	57.480	0,83	0,72	0,67
11.....	1981	31.718	7.849	19.391	1.922	12.293	5.825	28.523	0,90	0,67	0,64
	1991	33.007	7.076	20.851	2.704	13.596	6.984	30.032	0,91	0,71	0,69
12.....	1981	34.922	6.531	24.064	1.886	18.913	7.388	35.273	1,01	0,74	0,75
	1991	35.479	5.496	25.153	2.632	18.284	7.652	33.630	0,95	0,78	0,77
13.....	1981	22.040	3.586	14.933	1.210	12.461	3.826	22.184	1,01	0,73	0,73
	1991	21.816	3.715	14.436	1.525	15.245	5.132	26.232	1,20	0,73	0,78
14.....	1981	33.175	6.740	22.292	1.540	16.802	6.082	32.227	0,97	0,72	0,71
	1991	35.944	6.184	25.143	2.110	15.754	5.502	29.947	0,83	0,76	0,71
15.....	1981	31.292	5.109	22.522	1.324	18.518	5.522	31.486	1,01	0,76	0,76
	1991	32.496	5.362	23.036	1.865	18.738	6.983	33.316	1,03	0,77	0,77
16.....	1981	39.778	6.978	28.466	1.430	14.207	3.206	27.295	0,69	0,75	0,64
	1991	40.399	6.663	28.954	2.072	14.878	3.851	28.102	0,70	0,77	0,67
17.....	1981	21.803	3.136	16.025	778	10.636	2.254	17.890	0,82	0,77	0,72
	1991	22.993	3.070	17.023	1.174	10.768	2.509	18.073	0,79	0,79	0,73
18.....	1981	21.549	2.882	15.736	889	8.648	2.073	15.645	0,73	0,77	0,69
	1991	20.522	2.751	14.788	1.265	9.323	2.256	16.048	0,78	0,78	0,72
19.....	1981	28.344	4.830	19.527	1.357	14.112	4.386	25.958	0,92	0,74	0,71
	1991	28.386	4.522	19.485	1.854	14.005	4.830	25.882	0,91	0,75	0,73
20.....	1981	34.454	5.013	25.992	1.499	11.428	3.526	21.917	0,64	0,80	0,68
	1991	32.616	4.228	24.615	2.087	10.952	4.065	20.931	0,64	0,82	0,72
21.....	1981	53.923	13.679	34.146	2.690	15.458	8.873	41.418	0,77	0,68	0,59
	1991	57.276	12.125	37.597	3.825	18.304	11.178	45.336	0,79	0,72	0,65
22.....	1981	47.359	9.806	31.619	2.458	11.636	5.249	30.167	0,64	0,72	0,56
	1991	52.610	10.602	35.279	3.310	15.919	7.410	37.350	0,71	0,73	0,62
23.....	1981	34.992	10.005	19.117	2.997	17.232	10.280	40.390	1,15	0,63	0,68
	1991	38.770	9.035	22.657	4.168	26.023	14.249	52.217	1,35	0,69	0,77
Wien.....	1981	689.270	136.563	461.789	35.487	461.789	162.270	816.053	1,18	0,72	0,76
	1991	702.547	127.414	475.579	48.126	475.579	187.991	842.412	1,20	0,75	0,79

¹⁾ Beschäftigte + Präsenz- u. Zivildienstler + Karenzgeldbezieher, die zuvor beschäftigt waren.
Quelle: ÖSTAT, Ergebnisse der Volkszählungen 1981 und 1991.

b) Berufspendlerströme¹⁾ 1991

Tab. 2.06

Von Nach	Bezirk																							Wien	Bun- des- ländern	Zu- sam- men
	1.	2.	3.	4.	5.	6.	7.	8.	9.	10.	11.	12.	13.	14.	15.	16.	17.	18.	19.	20.	21.	22.	23.			
1.	2.676	5.368	5.098	2.036	2.611	1.831	1.858	1.566	2.581	6.979	3.193	3.282	2.822	3.909	2.786	3.881	2.503	2.796	4.182	3.552	6.105	5.993	3.515	81.123	30.296	111.419
2.	284	7.777	1.546	402	763	396	386	354	629	2.251	1.066	912	510	893	857	1.032	631	623	947	2.233	2.708	2.839	841	30.880	9.232	40.112
3.	429	3.128	8.199	971	1.421	738	747	495	927	4.518	3.577	1.994	1.198	1.730	1.516	1.776	1.063	1.024	1.511	2.085	3.694	3.690	1.952	48.383	18.759	67.142
4.	262	1.135	1.243	1.784	1.131	514	396	303	493	2.288	840	937	687	857	633	794	521	450	758	707	1.162	1.245	937	20.077	7.169	27.246
5.	78	678	679	391	2.728	423	250	187	253	1.762	574	913	347	650	646	622	301	272	372	506	780	801	691	14.904	3.831	18.735
6.	161	760	692	377	789	1.740	534	288	328	1.421	488	863	479	772	965	859	493	385	457	561	850	746	686	15.694	4.110	19.804
7.	162	930	782	344	690	674	1.959	471	417	1.348	489	795	515	1.057	1.243	1.244	597	473	583	700	881	803	718	17.875	4.389	22.264
8.	164	706	550	222	386	259	424	1.254	443	999	428	627	361	673	589	1.095	579	486	607	594	927	825	583	13.781	3.429	17.210
9.	401	2.270	1.560	627	985	632	810	886	3.638	2.409	1.148	1.324	919	1.663	1.317	2.236	1.545	1.702	2.239	2.240	3.056	2.521	1.222	37.350	11.134	48.484
10.	162	1.578	1.639	692	1.369	572	493	306	484	14.830	2.402	2.179	789	1.196	1.306	1.288	699	483	682	1.171	1.854	1.968	2.166	40.308	13.041	53.349
11.	86	1.021	1.336	227	490	225	158	107	212	2.501	7.076	791	250	481	545	617	322	239	382	657	1.117	1.229	603	20.672	6.984	27.656
12.	92	869	836	310	942	360	336	183	316	2.707	781	5.496	878	1.159	1.369	1.106	501	391	489	660	1.046	987	1.966	23.780	7.652	31.432
13.	152	619	641	323	585	307	302	238	282	1.361	403	1.628	3.715	1.643	943	885	454	361	485	420	644	611	1.958	18.960	5.132	24.092
14.	91	696	580	236	523	331	399	215	337	1.281	438	1.018	1.032	6.184	1.913	2.119	781	513	518	533	700	642	858	21.938	5.502	27.440
15.	97	956	755	263	880	546	570	241	435	1.666	664	1.363	730	2.055	5.362	1.892	782	514	627	775	985	899	1.043	24.100	6.983	31.083
16.	71	733	551	206	467	288	416	319	384	1.077	371	788	450	1.534	1.539	6.663	1.582	693	680	611	888	667	563	21.541	3.851	25.392
17.	62	441	346	129	300	201	236	216	331	622	239	452	244	856	652	2.101	3.070	762	546	561	617	514	340	13.838	2.509	16.347
18.	74	421	357	178	240	158	178	206	472	537	216	365	193	471	496	1.016	931	2.751	936	573	616	442	247	12.074	2.256	14.330
19.	117	899	638	216	368	291	305	249	639	891	374	520	292	673	628	1.009	830	958	4.522	1.253	1.481	1.012	362	18.527	4.830	23.357
20.	67	1.378	507	159	261	140	149	114	322	860	383	375	165	338	345	488	315	296	561	4.228	2.012	1.382	335	15.180	4.065	19.245
21.	108	1.724	896	246	471	298	242	185	426	1.511	739	753	287	632	671	809	505	496	805	1.913	12.125	3.985	602	30.429	11.178	41.607
22.	98	1.641	965	305	437	244	220	189	316	1.350	723	564	277	481	537	662	387	367	599	1.287	3.801	10.602	469	26.521	7.410	33.931
23.	123	1.316	1.312	454	1.232	439	426	204	435	4.765	1.315	2.710	1.011	1.420	1.540	1.423	701	504	519	1.023	1.673	1.478	9.035	35.058	14.249	49.307
Wien	6.017	37.044	31.708	11.098	20.069	11.607	11.794	8.776	15.100	59.934	27.927	30.649	18.151	31.327	28.398	35.617	20.093	17.539	24.007	28.843	49.722	45.881	31.692	602.993	187.991	790.984
and. Bundesl.	470	2.686	2.487	852	1.631	882	873	596	996	4.632	2.611	2.456	1.339	1.934	1.765	1.954	1.091	1.119	1.610	2.001	3.680	3.147	4.027	44.839		
Ausland.....	123	160	240	222	111	98	86	99	111	180	93	176	186	176	100	118	83	146	244	86	145	163	141	3.287		
Zusammen	6.610	39.890	34.435	12.172	21.811	12.587	12.753	9.471	16.207	64.746	30.631	33.281	19.676	33.437	30.263	37.689	21.267	18.804	25.861	30.930	53.547	49.191	35.860	651.119		

¹⁾ Als Berufspendler werden jene Personen bezeichnet, die nicht im selben Haus wohnen und arbeiten.

c) Berufspendler nach Pendelfrequenz, Verkehrsmittelbenützung und Bezirken 1991

Bezirk	wohnhaft Beschäftigte	Nichtpendler	Bezirksbinnen- u. Tagesauspendler	nach Verkehrsmittel (in %)				Wochenauspendler ¹⁾	Tageseinpender	nach Verkehrsmittel (in %)				Wochen-einpender ¹⁾
				öffentlicher Verkehr	motor. Indiv.-verkehr	zu Fuß, Fahrrad, sonstige	Verhältnis MIV : ÖV			öffentlicher Verkehr	motor. Indiv.-verkehr	zu Fuß-, Fahrrad, sonstige	Verhältnis MIV : ÖV	
1.....	7.961	1.351	6.068	27,7	30,1	42,2	1,086	307	97.082	65,6	29,6	4,9	0,451	9.363
2.....	42.569	2.679	38.070	47,0	37,9	15,1	0,806	704	29.265	49,4	47,8	2,8	0,969	2.252
3.....	37.441	3.006	32.645	44,4	37,2	18,4	0,838	836	52.222	51,5	46,4	2,1	0,901	5.519
4.....	13.553	1.381	11.582	44,9	36,1	19,0	0,803	376	22.819	56,8	38,5	4,7	0,678	2.099
5.....	23.472	1.661	20.718	49,4	36,2	14,4	0,732	445	14.563	46,8	48,2	5,0	1,029	1.114
6.....	13.912	1.325	11.907	45,1	35,0	19,9	0,776	305	16.376	53,1	40,8	6,1	0,768	1.223
7.....	14.094	1.341	12.029	45,5	32,3	22,1	0,710	324	18.542	55,0	38,8	6,2	0,706	1.300
8.....	10.387	916	8.871	42,4	33,3	24,2	0,785	294	14.739	55,1	38,8	6,1	0,704	915
9.....	17.967	1.760	15.414	43,4	33,7	23,0	0,776	368	40.440	55,5	39,8	4,7	0,717	3.276
10.....	68.877	4.131	62.846	47,5	43,3	9,1	0,912	795	34.189	43,6	54,5	2,0	1,250	3.396
11.....	33.007	2.376	29.650	40,8	50,4	8,7	1,236	384	18.782	37,9	60,3	1,8	1,592	1.458
12.....	35.479	2.198	32.177	48,3	41,1	10,5	0,851	522	23.303	45,1	52,5	2,4	1,165	2.074
13.....	21.816	2.140	18.680	38,3	52,4	9,3	1,366	467	17.696	41,3	56,1	2,6	1,357	1.820
14.....	35.944	2.507	32.318	43,5	47,0	9,5	1,082	523	18.972	42,5	54,3	3,2	1,278	1.621
15.....	32.496	2.233	29.227	47,8	37,7	14,6	0,789	416	22.772	48,8	46,7	4,5	0,958	2.249
16.....	40.399	2.710	36.228	45,5	41,1	13,4	0,902	524	17.006	41,9	52,4	5,7	1,249	1.253
17.....	22.993	1.726	20.482	43,5	43,4	13,1	0,999	308	12.031	40,0	51,9	8,1	1,298	869
18.....	20.522	1.718	17.779	41,7	44,9	13,4	1,077	480	10.516	43,3	50,7	6,0	1,172	790
19.....	28.386	2.525	24.473	37,8	53,6	8,6	1,417	629	16.717	45,0	52,3	2,7	1,163	1.614
20.....	32.616	1.686	29.653	50,6	39,0	10,4	0,771	361	13.807	43,3	54,0	2,8	1,248	881
21.....	57.276	3.729	51.567	43,5	48,6	7,9	1,117	701	26.846	44,8	53,7	1,4	1,199	2.055
22.....	52.610	3.419	47.617	40,4	52,8	6,8	1,306	604	21.079	39,0	59,6	1,4	1,526	1.705
23.....	38.770	2.910	34.492	34,9	56,5	8,5	1,618	543	36.402	34,6	63,7	1,7	1,839	3.148
Wien	702.547	51.428	624.493	43,9	43,8	12,2	0,998	11.216	596.166	49,7	46,7	3,7	0,940	51.994

¹⁾ Ohne 15.410 Wochenpendler innerhalb Wiens.

d) Berufstagespendler nach Wegzeit und Bezirken 1991

Bezirk	Bezirksbinnen- und Auspendler						Einpender					
	Zusammen	Wegzeit in Minuten (in %)					Zusammen	Wegzeit in Minuten (in %)				
		bis 15	16 bis 30	31 bis 45	46 bis 60	61 u. m.		bis 15	16 bis 30	31 bis 45	45 bis 60	61 u. m.
1.....	6.068	48,2	36,0	11,2	3,2	1,4	97.082	8,1	38,1	31,3	13,1	9,4
2.....	38.070	24,0	42,7	22,6	7,9	2,7	29.265	9,7	38,1	29,1	13,1	10,0
3.....	32.645	27,3	43,9	20,1	6,4	2,3	52.222	7,5	37,7	30,6	13,6	10,6
4.....	11.582	27,8	46,9	18,3	5,2	1,8	22.819	9,8	38,8	30,0	12,3	9,1
5.....	20.718	23,0	45,1	22,1	7,1	2,7	14.563	12,2	39,4	28,7	12,0	7,7
6.....	11.907	25,6	46,5	19,3	6,3	2,3	16.376	10,7	40,0	29,1	12,1	8,1
7.....	12.029	27,4	46,3	17,8	6,0	2,5	18.542	10,6	37,7	29,9	13,1	8,5
8.....	8.871	30,4	45,2	16,8	5,3	2,4	14.739	9,6	38,5	30,7	12,8	8,4
9.....	15.414	31,0	43,1	17,9	5,8	2,3	40.440	9,6	36,8	30,0	14,2	9,4
10.....	62.846	20,9	41,1	25,6	9,4	3,1	34.189	10,0	36,0	27,7	15,0	11,3
11.....	29.650	22,1	37,1	24,4	11,5	4,9	18.782	9,4	35,4	27,1	15,8	12,3
12.....	32.177	21,7	41,5	26,2	7,9	2,6	23.303	12,0	38,7	27,4	12,4	9,5
13.....	18.680	22,0	34,3	31,1	9,8	2,9	17.696	13,2	35,7	26,7	15,6	8,8
14.....	32.318	20,2	34,8	30,9	10,5	3,5	18.972	13,5	35,4	27,3	14,0	9,9
15.....	29.227	22,3	40,3	25,3	8,9	3,2	22.772	12,6	37,4	25,5	13,1	11,5
16.....	36.228	23,0	37,0	26,8	9,3	3,8	17.006	15,4	35,5	27,2	13,6	8,3
17.....	20.482	22,6	36,9	26,5	10,1	3,9	12.031	18,0	36,5	25,2	12,7	7,6
18.....	17.779	23,0	40,0	25,2	8,7	3,2	10.516	16,7	35,9	26,6	13,0	7,8
19.....	24.473	21,8	40,6	26,8	7,9	2,8	16.717	12,0	37,3	27,6	14,0	9,1
20.....	29.653	20,6	40,7	25,8	9,5	3,4	13.807	12,3	38,5	26,9	13,1	9,2
21.....	51.567	19,0	31,0	28,9	15,8	5,3	26.846	10,7	33,1	26,2	17,3	12,7
22.....	47.617	18,1	32,7	29,6	14,4	5,3	21.079	9,6	35,8	27,4	15,8	11,5
23.....	34.492	24,8	33,5	26,5	11,8	3,4	36.402	11,5	33,5	27,2	16,0	11,8
Wien	624.493	22,7	38,8	25,3	9,7	3,4	596.166	10,5	37,0	28,7	13,9	9,9

Tab. 2.07

2.07 Arbeitsbevölkerung 1991

Bezirk	Arbeitsbevölkerung ¹⁾ nach Wirtschaftsabteilungen										
	Land- u. Forstwirtschaft	Energie- und Wasserversorgung	Bergbau; Steine- und Erden-gewinnung	Verarb. Gewerbe, Industrie	Bau-wesen	Handel und Lagerung	Gast-gewerbe	Verkehr u. Nachrichtenüber-mittlung	Geldwe-sen, Wirt-schafts-dienste	Pers., soz. und öffentl. Dienste	Zu-sammen
männlich											
1.	165	731	92	3.679	3.943	4.857	4.133	4.163	15.375	20.358	57.496
2.	114	91	17	4.037	2.136	3.742	1.091	5.194	3.661	5.468	25.551
3.	294	91	28	8.038	5.358	4.313	1.657	4.293	4.810	11.452	40.334
4.	40	90	25	1.949	2.186	2.065	483	2.307	2.058	5.170	16.373
5.	32	23	2	2.802	1.617	1.794	511	790	1.156	2.591	11.318
6.	29	292	7	2.257	1.539	1.904	578	656	1.358	2.570	11.190
7.	29	27	3	2.391	1.808	2.579	576	528	1.588	2.570	12.099
8.	22	687	3	1.127	1.052	936	344	342	1.052	4.045	9.610
9.	38	2.229	18	2.031	2.493	2.005	742	2.826	4.343	9.140	25.865
10.	194	190	10	9.740	4.006	5.114	804	7.296	2.129	4.577	34.060
11.	505	1.359	11	7.172	2.387	2.820	343	3.558	476	1.904	20.535
12.	123	185	6	7.303	2.584	3.242	430	1.727	1.150	2.914	19.664
13.	326	26	1	1.348	1.144	1.429	466	665	1.460	6.263	13.128
14.	191	129	15	4.563	2.115	2.233	416	1.089	935	4.331	16.017
15.	85	38	6	3.648	3.537	2.675	833	4.385	1.024	2.860	19.091
16.	113	71	6	4.019	2.342	2.721	532	1.262	858	2.963	14.887
17.	83	21	5	2.696	1.229	1.491	355	987	813	1.930	9.610
18.	113	15	2	1.590	1.301	1.076	271	833	837	1.987	8.025
19.	233	73	12	3.034	1.460	2.128	651	1.697	1.569	2.775	13.632
20.	31	128	2	2.900	1.232	1.677	288	2.555	499	2.648	11.960
21.	287	385	51	11.961	2.408	3.639	463	3.026	1.167	3.416	26.803
22.	569	294	39	7.566	2.710	3.674	596	2.005	949	3.941	22.343
23.	309	111	20	15.228	3.747	8.125	330	2.455	1.284	2.098	33.707
Wien.....	3.925	7.286	381	111.079	54.334	66.239	16.893	54.639	50.551	107.971	473.298
weiblich											
1.	79	393	55	3.380	478	8.469	3.665	3.207	15.856	19.692	55.274
2.	60	15	6	1.895	243	3.084	1.190	1.004	2.574	7.169	17.240
3.	148	23	23	3.779	714	4.823	1.741	1.549	4.632	12.382	29.814
4.	14	36	13	1.153	282	2.125	601	917	2.146	4.967	12.254
5.	15	7	3	1.560	230	1.915	538	225	1.162	3.423	9.078
6.	12	49	3	1.539	170	2.420	555	405	1.451	3.335	9.939
7.	22	7	—	1.856	230	3.420	664	247	1.494	3.566	11.506
8.	18	91	1	624	172	1.137	391	177	1.072	4.833	8.516
9.	32	548	6	1.387	302	2.589	938	974	3.603	14.000	24.379
10.	94	21	2	4.316	454	5.434	1.138	1.547	1.388	9.026	23.420
11.	379	46	4	1.869	228	2.806	443	569	449	2.704	9.497
12.	51	17	5	4.039	294	3.495	572	390	907	4.196	13.966
13.	83	1	1	781	131	1.648	466	167	1.298	8.528	13.104
14.	83	18	5	2.456	288	2.408	581	227	842	7.022	13.930
15.	159	8	5	2.100	339	2.933	830	1.006	934	5.911	14.225
16.	42	9	1	2.071	294	3.218	608	206	793	5.973	13.215
17.	40	5	2	1.510	146	1.824	372	243	652	3.669	8.463
18.	36	3	1	822	181	1.473	348	172	904	4.083	8.023
19.	97	9	1	1.759	170	2.045	771	225	1.415	5.758	12.250
20.	13	15	—	1.608	158	2.023	430	466	545	3.713	8.971
21.	147	29	10	4.391	287	4.818	761	631	1.020	6.439	18.533
22.	337	14	5	2.717	329	3.524	873	440	785	5.983	15.007
23.	139	10	4	6.329	408	5.421	508	503	1.040	4.148	18.510
Wien.....	2.100	1.374	156	53.941	6.528	73.052	18.984	15.497	46.962	150.520	369.114
Wien (m.+w.)	6.025	8.660	537	165.020	60.862	139.291	35.877	70.136	97.513	258.491	842.412

¹⁾ Beschäftigte der Wohnbevölkerung plus Einpendler minus Auspendler.

Quelle: ÖSTAT, Ergebnisse der Volkszählung 1991.

2.08 Wohnmobilität zwischen 15. 5. 1986 und 15. 5. 1991

a) Wohnmobilität¹⁾ nach Bezirken

Bezirk	Wohnbevölkerung 5 J. u. älter	kein Wohnsitzwechsel		Wohnsitzwechsel ²⁾ (gegenüber)							
				im Bezirk	anderen Bezirken		Niederösterreich		übrigen Bundesländern		Ausland ³⁾
		abs.	in %		Zuzüge	Wegzüge	Zuzüge	Wegzüge	Zuzüge	Wegzüge	Wegzüge
1.	17.388	13.495	77,6	586	1.829	2.697	297	624	340	536	841
2.	88.532	62.521	70,6	6.596	9.154	11.353	1.547	3.077	1.297	886	7.417
3.	80.549	58.656	72,8	5.378	8.644	10.616	1.547	2.962	1.668	989	4.656
4.	29.984	21.760	72,6	1.223	3.554	4.395	674	1.163	814	510	1.959
5.	48.928	33.528	68,5	2.853	6.506	8.186	1.025	1.957	1.277	618	3.739
6.	28.801	19.733	68,5	1.340	3.960	4.551	716	1.130	958	489	2.094
7.	28.890	19.404	67,2	1.332	4.342	5.025	703	1.173	1.008	475	2.101
8.	22.830	16.019	70,2	1.016	2.849	3.901	583	880	897	378	1.466
9.	38.457	27.642	71,9	1.726	4.445	6.639	920	1.489	1.228	607	2.496
10.	140.116	104.520	74,6	12.127	14.228	14.039	2.151	5.372	1.660	1.388	5.430
11.	63.479	49.353	77,7	4.902	5.585	6.932	1.016	2.742	512	603	2.111
12.	75.659	54.208	71,6	5.152	9.692	9.934	1.352	2.995	1.063	731	4.192
13.	52.689	37.860	71,9	3.020	8.443	4.688	908	1.582	818	551	1.640
14.	76.831	54.152	70,5	5.360	11.460	8.261	1.449	2.926	1.037	715	3.373
15.	65.690	44.774	68,2	4.187	8.318	10.609	1.338	2.626	1.313	835	5.760
16.	84.393	59.217	70,2	6.062	10.408	12.492	1.472	3.037	1.340	876	5.894
17.	48.206	32.410	67,2	3.282	7.099	7.024	839	1.532	844	499	3.732
18.	47.465	34.466	72,6	2.846	5.778	6.845	667	1.556	960	602	2.748
19.	64.488	47.462	73,6	4.742	7.395	5.902	921	1.932	952	601	3.016
20.	68.261	48.568	71,2	5.093	7.602	8.818	1.405	2.410	825	473	4.768
21.	113.024	86.643	76,7	10.210	11.195	9.661	2.043	4.854	839	793	2.094
22.	100.653	75.311	74,8	9.031	12.663	8.160	1.439	3.246	662	597	1.547
23.	77.518	55.745	71,9	6.473	10.888	5.309	1.523	3.481	814	691	2.075
Wien	1.462.831	1.057.447	72,3	104.537	176.037	176.037	26.535	54.746	23.126	15.443	75.149

¹⁾ Vergleich des Wohnsitzes am Volkszählungstichtag mit dem Wohnsitz 5 Jahre davor. – ²⁾ Aus der Sicht des Bezirkes. – ³⁾ Wegzüge in das Ausland können durch die Volkszählung nicht erfaßt werden.

Quelle: ÖSTAT, Volkszählung 1991.

b) Wohnsitzwechsel nach Alter und Geschlecht

Altersgruppe ¹⁾	Wohnsitzwechsel (gegenüber)											
	Niederösterreich		Burgenland		übrigen Bundesländern		Österreich insg.		Ausland		Zusammen	
	männl.	weibl.	männl.	weibl.	männl.	weibl.	männl.	weibl.	männl.	weibl.	männl.	weibl.
Zuzüge nach Wien												
5- u. 10J.	582	520	89	101	362	336	1.033	957	2.510	2.173	3.543	3.130
10- u. 15J.	392	374	43	57	189	185	624	616	2.416	2.153	3.040	2.769
15- u. 20J.	562	903	87	154	345	561	994	1.618	3.016	3.201	4.010	4.819
20- u. 25J.	2.645	4.043	425	683	2.306	3.373	5.376	8.099	6.710	6.764	12.086	14.863
25- u. 30J.	3.197	3.027	580	506	2.762	2.660	6.539	6.193	8.573	6.225	15.112	12.418
30- u. 35J.	1.768	1.352	302	227	1.474	1.211	3.544	2.790	6.614	4.200	10.158	6.990
35- u. 40J.	1.014	754	142	109	640	480	1.796	1.343	4.796	3.181	6.592	4.524
40- u. 45J.	811	674	84	63	382	309	1.277	1.046	3.071	2.094	4.348	3.140
45- u. 50J.	643	525	66	56	270	239	979	820	1.653	1.208	2.632	2.028
50- u. 55J.	450	378	40	24	170	134	660	536	954	789	1.614	1.325
55- u. 60J.	253	226	21	16	55	58	329	300	529	492	858	792
60- u. 65J.	213	219	17	21	58	71	288	311	373	371	661	682
65- u. 70J.	159	202	15	24	56	100	230	326	231	277	461	603
70- u. 75J.	75	120	11	9	37	71	123	200	80	132	203	332
75- u. 80J.	58	158	11	12	41	65	110	235	59	113	169	348
80- u. 85J.	39	98	3	10	23	42	65	150	27	70	92	220
85- u. 90J.	20	58	2	9	6	30	28	97	20	42	48	139
90- u. 95J.	2	19	0	0	4	2	6	21	10	17	16	38
über 95J.	0	2	0	0	0	0	0	2	2	3	2	5
Zusammen	12.883	13.652	1.938	2.081	9.180	9.927	24.001	25.660	41.644	33.505	65.645	59.165

¹⁾ Nach dem Alter am Volkszählungstichtag.

Tab. 2.08

b) Wohnsitzwechsel nach Alter und Geschlecht (Schluß)

Altersgruppe ¹⁾	Wohnsitzwechsel (gegenüber)											
	Niederösterreich		Burgenland		übrigen Bundesländern		Österreich insg.		Ausland		Zusammen	
	männl.	weibl.	männl.	weibl.	männl.	weibl.	männl.	weibl.	männl.	weibl.	männl.	weibl.
Wegzüge von Wien												
5- u. 10J.	2.328	2.223	178	162	408	341	2.914	2.726	—	—	2.914	2.726
10- u. 15J.	1.434	1.297	116	114	198	193	1.748	1.604	—	—	1.748	1.604
15- u. 20J.	1.148	1.043	64	89	155	202	1.367	1.334	—	—	1.367	1.334
20- u. 25J.	1.582	2.202	118	191	450	600	2.150	2.993	—	—	2.150	2.993
25- u. 30J.	3.182	4.215	223	318	1.043	1.296	4.448	5.829	—	—	4.448	5.829
30- u. 35J.	3.825	3.807	312	295	1.080	917	5.217	5.019	—	—	5.217	5.019
35- u. 40J.	2.786	2.448	199	173	609	427	3.594	3.048	—	—	3.594	3.048
40- u. 45J.	2.534	2.033	188	145	404	256	3.126	2.434	—	—	3.126	2.434
45- u. 50J.	2.323	1.844	164	144	259	206	2.746	2.194	—	—	2.746	2.194
50- u. 55J.	1.763	1.454	145	147	185	157	2.093	1.758	—	—	2.093	1.758
55- u. 60J.	1.039	1.062	131	138	131	131	1.301	1.331	—	—	1.301	1.331
60- u. 65J.	1.208	985	186	174	199	157	1.593	1.316	—	—	1.593	1.316
65- u. 70J.	738	859	93	109	134	164	965	1.132	—	—	965	1.132
70- u. 75J.	326	471	40	53	67	93	433	617	—	—	433	617
75- u. 80J.	266	523	23	40	46	97	335	660	—	—	335	660
80- u. 85J.	172	662	8	19	41	120	221	801	—	—	221	801
85- u. 90J.	119	526	2	18	21	74	142	618	—	—	142	618
90- u. 95J.	40	230	3	12	5	31	48	273	—	—	48	273
über 95J.	7	42	1	1	1	9	9	52	—	—	9	52
Zusammen	26.820	27.926	2.194	2.342	5.436	5.471	34.450	35.739	—	—	34.450	35.739

Bilanz

5- u. 10J.	-1.746	-1.703	- 89	- 61	- 46	- 5	-1.881	-1.769	+2.510	+2.173	+ 629	+ 404
10- u. 15J.	-1.042	- 923	- 73	- 57	- 9	- 8	-1.124	- 988	+2.416	+2.153	+ 1.292	+ 1.165
15- u. 20J.	- 586	- 140	+ 23	+ 65	+ 190	+ 359	- 373	+ 284	+3.016	+3.201	+ 2.643	+ 3.485
20- u. 25J.	+1.063	+1.841	+307	+492	+1.856	+2.773	+3.226	+5.106	+6.710	+6.764	+ 9.936	+11.870
25- u. 30J.	+ 15	-1.188	+357	+188	+1.719	+1.364	+2.091	+ 364	+8.573	+6.225	+10.664	+ 6.589
30- u. 35J.	-2.057	-2.455	- 10	- 68	+ 394	+ 294	-1.673	-2.229	+6.614	+4.200	+ 4.941	+ 1.971
35- u. 40J.	-1.772	-1.694	- 57	- 64	+ 31	+ 53	-1.798	-1.705	+4.796	+3.181	+ 2.998	+ 1.476
40- u. 45J.	-1.723	-1.359	-104	- 82	- 22	+ 53	-1.849	-1.388	+3.071	+2.094	+ 1.222	+ 706
45- u. 50J.	-1.680	-1.319	- 98	- 88	+ 11	+ 33	-1.767	-1.374	+1.653	+1.208	- 114	- 166
50- u. 55J.	-1.313	-1.076	-105	-123	- 15	- 23	-1.433	-1.222	+ 954	+ 789	- 479	- 433
55- u. 60J.	- 786	- 836	-110	-122	- 76	- 73	- 972	-1.031	+ 529	+ 492	- 443	- 539
60- u. 65J.	- 995	- 766	-169	-153	-141	- 86	-1.305	-1.005	+ 373	+ 371	- 932	- 634
65- u. 70J.	- 579	- 657	- 78	- 85	- 78	- 64	- 735	- 806	+ 231	+ 277	- 504	- 529
70- u. 75J.	- 251	- 351	- 29	- 44	- 30	- 22	- 310	- 417	+ 80	+ 132	- 230	- 285
75- u. 80J.	- 208	- 365	- 12	- 28	- 5	- 32	- 225	- 425	+ 59	+ 113	- 166	- 312
80- u. 85J.	- 133	- 564	- 5	- 9	- 18	- 78	- 156	- 651	+ 27	+ 70	- 129	- 581
85- u. 90J.	- 99	- 468	0	- 9	- 15	- 44	- 114	- 521	+ 20	+ 42	- 94	- 479
90- u. 95J.	- 38	- 211	- 3	- 12	- 1	- 29	- 42	- 252	+ 10	+ 17	- 32	- 235
über 95J.	- 7	- 40	- 1	- 1	- 1	- 9	- 9	- 50	+ 2	+ 3	- 7	- 47
Zusammen	-13.937	- 14.274	- 256	-261	+3.744	+4.456	-10.449	-10.079	+41.644	+33.505	+31.195	+23.426

¹⁾ Nach dem Alter am Volkszählungstichtag. - ²⁾ Wegzüge in das Ausland können durch die Volkszählung nicht erfaßt werden.

2.09 Ergebnisse des Mikrozensus Jahresdurchschnitt 1995

a) Wohnbevölkerung nach Lebensunterhalt, Altersgruppen und Geschlecht

Alter in Jahren	Lebensunterhalt						
	insgesamt	Berufstätige	Arbeitslose	Rentner(in), Pensionist(in)	Haushalts- führende	Schüler, Studenten	Sonst. erhal- tene Personen
Bis unter 15insges.	237.700	—	—	—	—	129.000	108.700
dar. weibl.	115.400	—	—	—	—	62.000	53.400
15 bis unter 20insges.	72.900	23.700	2.900	—	600	43.900	1.800
dar. weibl.	35.500	8.900	1.200	—	500	24.000	900
20 bis unter 25insges.	106.000	59.400	4.600	—	4.300	35.200	2.500
dar. weibl.	54.700	31.300	2.000	—	4.300	16.100	1.000
25 bis unter 30insges.	150.400	115.400	6.800	500	8.600	17.200	1.900
dar. weibl.	75.300	56.100	3.400	—	8.300	6.400	1.100
30 bis unter 35insges.	149.900	121.600	7.000	1.000	11.300	6.300	2.700
dar. weibl.	72.800	53.900	3.500	200	11.300	2.600	1.300
35 bis unter 40insges.	123.900	103.800	6.300	1.600	9.600	1.200	1.400
dar. weibl.	60.700	46.200	3.100	500	9.500	700	700
40 bis unter 45insges.	104.600	87.800	5.600	2.000	8.100	—	1.100
dar. weibl.	52.700	41.000	2.200	800	8.100	—	600
45 bis unter 50insges.	110.500	87.500	5.800	4.300	11.600	—	1.300
dar. weibl.	55.900	39.500	2.300	1.800	11.400	—	900
50 bis unter 55insges.	119.600	85.500	9.300	10.700	12.400	—	1.700
dar. weibl.	61.500	37.200	5.900	5.700	12.100	—	600
55 bis unter 60insges.	85.300	38.500	5.000	33.800	7.500	—	500
dar. weibl.	44.200	11.400	500	24.400	7.500	—	400
60 bis unter 75insges.	211.600	9.700	200	186.200	14.600	—	900
dar. weibl.	126.900	2600	—	109.300	14.500	—	500
75 und darüberinsges.	120.200	300	—	115.900	3.600	—	400
dar. weibl.	86.900	200	—	82.700	3.600	—	400
Zusammen.....insges.	1.592.600	733.200	53.500	356.000	92.200	232.800	124.900
dar. weibl.	842.500	328.300	24.100	225.400	91.100	111.800	61.800

Der Mikrozensus ist eine Bevölkerungsstichprobe, die in Wien 0,53 Prozent der Wohnungen und ihrer Bewohner umfaßt und deren Ergebnisse hochgerechnet werden. – Abweichungen in den Tabellen beruhen auf Rundungsdifferenzen.

Quelle: ÖSTAT.

b) Erwerbstätige nach Wirtschaftsabschnitten, Stellung im Beruf und Geschlecht

ÖNACE-Abschnitt	Erwerbstätige				
	insgesamt	Selbständige, mithelfende Fam.-Angeh.	Unselbständige		
			insgesamt	Angestellte, Beamte	Arbeiter
Land- und Forstwirtschaft	insgesamt 4.400	1.900	2.500	600	1.900
dar. weibl.	1.200	700	500	100	400
Bergbau; Steine- und Erdengewinnung	insgesamt 600	—	600	300	300
dar. weibl.	200	—	200	100	100
Sachgütererzeugung.....	insgesamt 127.000	7.700	119.300	56.600	62.700
dar. weibl.	39.000	2.300	36.700	21.900	14.800
Energie- und Wasserversorgung	insgesamt 6.100	400	5.700	5.200	500
dar. weibl.	1.300	—	1.300	1.300	—
Bauwesen	insgesamt 53.300	3.100	50.200	10.600	39.600
dar. weibl.	6.100	500	5.600	4.400	1.200
Handel; Instandhaltung und Reparatur von KFZ u. Gebrauchsgütern.....	insgesamt 116.800	12.500	104.400	77.900	26.500
dar. weibl.	60.100	5.200	54.900	48.200	6.700
Beherbergungs- und Gaststättenwesen	insgesamt 35.300	5.300	30.000	9.300	20.700
dar. weibl.	18.600	1.700	16.900	4.700	12.200
Verkehr; Nachrichtenübermittlung	insgesamt 55.800	4.200	51.600	37.000	14.600
dar. weibl.	12.600	700	11.900	10.000	1.900
Kredit- und Versicherungswesen.....	insgesamt 41.300	600	40.700	38.000	2.700
dar. weibl.	22.100	300	21.800	19.900	1.900
Realitätenwesen; Vermietung beweglicher Sachen; Erbringung unternehmensbez. Dienstleistungen.....	insgesamt 83.700	14.900	68.800	42.600	26.200
dar. weibl.	48.500	4.300	44.200	25.000	19.200
Öffentl. Verwaltung, Landesverteidigung, Sozialversicherung.....	insgesamt 53.200	—	53.200	49.500	3.700
dar. weibl.	21.200	—	21.200	18.900	2.300
Unterrichtswesen	insgesamt 35.900	1.500	34.400	33.800	600
dar. weibl.	25.300	1.000	24.400	23.800	600
Gesundheits-, Veterinär- und Sozialwesen	insgesamt 66.600	6.900	59.700	47.300	12.400
dar. weibl.	47.300	2.300	45.000	35.800	9.200
Erbringung sonst. öffentlicher und persönlicher Dienstleistungen.....	insgesamt 47.400	10.900	36.500	24.600	11.900
dar. weibl.	22.000	4.200	17.800	12.600	5.300
Private Haushalte.....	insgesamt 1.400	—	1.400	400	1.000
dar. weibl.	1.000	—	1.000	400	600
Exterritoriale Organisationen und Körperschaften.....	insgesamt 4.300	—	4.300	4.300	—
dar. weibl.	1.700	—	1.700	1.700	—
Zusammen.....insgesamt	733.200	69.900	663.300	438.100	225.200
dar. weibl.	328.300	23.200	305.100	228.800	76.300

Tab. 2.09

c) Berufstätige nach Berufsabteilungen, ausgewählten Berufsobergruppen und Stellung im Beruf

Berufsabteilungen, Berufsobergruppen	Berufstätige					
	Zusammen		Selbständige, mithelfende Familienangehörige		Unselbständige	
	insgesamt	dar. weiblich	insgesamt	dar. weiblich	insgesamt	dar. weiblich
Land- und forstwirtschaftliche Berufe	5.900	1.800	1.900	700	4.000	1.100
Produktionsberufe in Bergbau, Industrie und Gewerbe	145.800	18.200	6.900	1.300	138.900	16.900
darunter: Bauberufe	26.500	1.000	900	200	25.600	800
Schmiede, Schlosser, Werkzeug- macher	12.100	400	700	—	11.400	400
Mechaniker, Schmuckwaren- erzeuger	13.100	800	800	—	12.300	800
Elektriker	21.400	2.200	600	—	20.800	2.200
Bekleidungshersteller, Textil- verarbeiter	7.800	4.700	1.400	300	6.400	4.400
Hilfsberufe allg. Art in der Produktion	16.600	3.900	—	—	16.600	3.900
Handels- und Verkehrsberufe	104.200	42.600	14.600	5.200	89.600	37.400
darunter: Händler, Ein- und Verkäufer	46.200	30.200	8.200	3.600	38.000	26.600
Landverkehrsberufe	24.700	1.100	2.400	400	22.300	700
Dienstleistungsberufe	99.500	67.700	7.000	2.800	92.500	64.900
darunter: Haushälterinnen, Hausgehilfinnen, Hauswarte	17.600	14.400	—	—	17.600	14.400
Rauchfangkehrer, Gebäudereiniger	26.300	24.200	100	100	26.200	24.100
Technische Berufe	48.200	6.600	6.700	500	41.500	6.100
Mandatare, Rechts-, Verwaltungs- und Büroberufe	217.000	120.500	12.900	5.100	204.100	115.400
darunter: Buchhalter, Kassiere und -verw. Berufe	20.700	16.900	—	—	20.700	16.900
übrige Büroberufe, Verwaltungs- berufe	119.000	83.800	2.100	1.800	116.900	82.000
Gesundheits-, Lehr- und Kulturberufe	108.800	70.900	19.900	7.500	88.900	63.400
darunter: Gesundheitsberufe	48.000	33.000	7.400	2.400	40.600	30.600
Lehrer, Erzieher	30.300	21.800	1.100	700	29.200	21.100
Berufsmilitärpersonen	3.800	—	—	—	3.800	—
Unbekannt	—	—	—	—	—	—
Zusammen	733.200	328.300	69.900	23.100	663.300	305.200

d) Privathaushalte nach der Zahl der Personen und dem Lebensunterhalt der haushaltsführenden Person

Lebensunterhalt des Haushaltsvorstandes	Privathaushalte					
	insgesamt	davon mit . . . Person(en)				
		1	2	3	4	5 und mehr
Berufstätige	468.500	155.500	127.900	97.400	66.700	21.000
Selbständige, mithelfende Familienangehörige ..	47.400	17.600	13.000	8.700	5.500	2.600
Unselbständige	421.100	137.900	114.900	88.700	61.200	18.400
dav. Angestellte, Beamte	276.600	99.500	77.800	55.800	36.700	6.800
Arbeiter	144.500	38.400	37.100	32.900	24.500	11.600
Nicht Berufstätige	296.800	154.800	111.200	21.900	6.400	2.500
Rentner, Pensionisten	256.500	137.000	98.500	16.300	3.200	1.500
Erhaltene Personen	40.300	17.800	12.700	5.600	3.200	1.000
darunter Hausfrauen ohne eigenes Einkommen	14.300	3.100	3.900	4.000	2.400	900
Zusammen	765.300	310.300	239.100	119.300	73.100	23.500

2.10 Bevölkerungsfortschreibung von Wien

a) Wohnbevölkerung nach Geschlecht, Staatsangehörigkeit und Bezirk

Jahresende, Bezirk	Personenstand ¹⁾				Bevöl- kerungs- dichte (Einw./ha)	Veränderung zum Vorjahr			
	zusammen	darunter				Personenstand		Ausländer	
		weiblich	Ausländer			absolut	in %	absolut	in %
			absolut	in %					
1991	1.591.398	844.581	236.888	14,9	38,4	+27.347	+1,7	+30.885	+15,0
1992	1.611.859	853.004	260.356	16,2	38,8	+20.461	+1,3	+23.468	+ 9,9
1993 ²⁾	1.642.391	855.840	293.491	17,9	39,6	+30.532	+1,9	+33.135	+12,7
1994	1.639.581	864.343	297.687	18,2	39,5	- 2.810	-0,2	+ 4.196	+ 1,4
1995	1.636.399	861.466	300.675	18,4	39,4	- 3.182	-0,2	+ 2.988	+ 1,0
1.	20.066	10.686	3.633	18,1	66,7	- 150	-0,7	+ 26	+ 0,7
2.	94.053	48.256	23.754	25,3	48,8	- 246	-0,3	+ 486	+ 2,1
3.	89.353	47.458	19.125	21,4	120,9	- 1.114	-1,2	- 406	- 2,1
4.	31.024	16.850	5.683	18,3	172,8	- 109	-0,4	+ 238	+ 4,4
5.	54.534	28.441	15.245	28,0	268,2	- 229	-0,4	+ 246	+ 1,6
6.	31.772	16.567	7.302	23,0	214,0	- 125	-0,4	- 18	- 0,2
7.	32.206	16.996	8.038	25,0	200,1	- 35	-0,1	- 47	- 0,6
8.	24.681	13.142	4.820	19,5	227,7	- 48	-0,2	+ 0	0,0
9.	43.544	23.465	9.420	21,6	145,6	+ 582	+1,4	+ 187	+ 2,0
10.	161.754	83.721	29.929	18,5	50,9	- 339	-0,2	+ 275	+ 0,9
11.	69.887	35.975	8.233	11,8	30,0	- 509	-0,7	+ 46	+ 0,6
12.	84.255	44.631	14.658	17,4	102,9	- 892	-1,0	+ 2	+ 0,0
13.	55.751	31.651	5.654	10,1	14,8	- 582	-1,0	+ 65	+ 1,2
14.	86.393	46.285	13.751	15,9	25,5	- 873	-1,0	- 97	- 0,7
15.	76.026	38.761	25.727	33,8	196,7	- 1.220	-1,6	- 38	- 0,1
16.	93.503	48.965	24.636	26,3	108,2	- 743	-0,8	+ 677	+ 2,8
17.	54.289	28.227	14.931	27,5	47,8	- 1.301	-2,3	- 169	- 1,1
18.	50.148	27.533	9.830	19,6	79,8	- 922	-1,8	+ 18	+ 0,2
19.	70.699	38.779	10.234	14,5	28,4	- 320	-0,5	+ 126	+ 1,2
20.	76.672	39.224	19.505	25,4	135,3	- 419	-0,5	+ 286	+ 1,5
21.	128.510	67.188	10.848	8,4	28,9	+ 2.342	+1,9	+ 278	+ 2,6
22.	122.303	63.520	8.938	7,3	12,0	+ 3.914	+3,3	+ 676	+ 8,2
23.	84.976	45.145	6.781	8,0	26,5	+ 156	+0,2	+ 131	+ 2,0

¹⁾ Personen mit ordentlichem Wohnsitz in Wien. – ²⁾ Bestandskorrektur um 14.695 Personen (Inländer –2.065, Ausländer + 16.760) aufgrund nachträglich zur Kenntnis gelangter Meldedfälle aus früheren Jahren.

Quelle: MA 14 – Bestandsstatistik.

b) Ausländer nach Staatsangehörigkeit und Bezirk

Jahr, Bezirk	Staatsangehörigkeit											Zu- sammen
	Jugosla- wien ¹⁾	Türkei	Polen	ehem. CSFR	Ungarn	Deutsch- land	übrige EU- Staaten ²⁾	USA	Ägypten	Iran	Sonstige	
1991	91.447	46.858	15.891	4.060	5.159	9.651	9.268	3.690	6.492	8.175	36.197	236.888
1992	104.107	49.288	17.255	4.594	5.310	10.049	9.731	3.821	6.633	8.075	41.493	260.356
1993 ³⁾	122.147	52.111	19.768	5.541	5.935	10.713	10.583	4.154	6.962	8.183	47.394	293.491
1994	126.584	51.564	19.537	5.868	5.858	11.405	11.333	4.236	6.563	7.790	46.949	297.687
1995	128.255	52.095	19.421	6.132	5.981	12.042	12.315	4.291	5.972	7.274	46.897	300.675
1.	987	82	123	94	129	388	581	238	25	91	895	3.633
2.	10.228	3.963	1.520	389	371	582	690	247	662	898	4.204	23.754
3.	7.843	2.802	1.396	415	414	886	1.013	330	349	437	3.240	19.125
4.	1.996	490	303	124	103	360	401	158	63	246	1.439	5.683
5.	6.695	2.903	1.148	266	233	498	504	140	352	361	2.145	15.245
6.	2.499	889	644	145	215	486	464	167	141	261	1.391	7.302
7.	3.330	1.123	408	122	194	470	450	134	124	283	1.400	8.038
8.	1.702	410	236	59	133	375	474	158	81	171	1.021	4.820
9.	3.650	1.028	545	222	210	556	697	182	169	317	1.844	9.420
10.	13.017	7.787	2.040	585	523	665	589	152	850	454	3.267	29.929
11.	3.881	1.812	399	171	167	215	119	43	114	98	1.214	8.233
12.	6.823	2.849	911	281	327	407	404	83	271	364	1.938	14.658
13.	1.403	190	421	267	219	776	651	246	39	147	1.295	5.654
14.	6.327	1.987	886	377	301	712	498	190	242	238	1.993	13.751
15.	12.642	5.304	2.097	502	432	451	413	82	437	428	2.939	25.727
16.	12.843	5.729	1.264	307	240	451	421	121	550	426	2.284	24.636
17.	7.362	2.505	859	213	256	435	435	175	367	320	2.004	14.931
18.	3.987	1.178	478	166	123	599	729	300	191	266	1.813	9.830
19.	2.363	658	462	273	300	909	1.247	672	151	475	2.724	10.234
20.	8.663	5.409	1.153	326	293	273	288	72	403	364	2.261	19.505
21.	4.224	1.305	977	373	283	509	425	135	215	237	2.165	10.848
22.	2.881	995	789	278	252	417	417	140	128	141	2.500	8.938
23.	2.909	697	362	177	263	622	405	126	48	251	921	6.781

¹⁾ Ehemaliges Jugoslawien und die Nachfolgestaaten. – ²⁾ Mitgliedsstand vom 1.1.1995. – ³⁾ Bestandskorrektur um 16.760 Ausländer aufgrund nachträglich zur Kenntnis gelangter Meldedfälle aus früheren Jahren.

Tab. 2.10

c) Ausländer nach der Staatsangehörigkeit

Gruppe, Staatsangehörigkeit	Jahresende				
	1991	1992	1993 ¹⁾	1994	1995
EU - Mitgliedsstaaten ²⁾	18.919	19.780	21.296	22.738	24.357
davon Deutschland	9.651	10.049	10.713	11.405	12.042
Italien	2.086	2.218	2.502	2.694	2.905
Frankreich	1.442	1.520	1.654	1.758	1.975
Großbritannien	1.905	2.000	2.141	2.242	2.409
Irland	124	137	151	167	197
Belgien	250	266	293	306	338
Niederlande	730	794	859	910	950
Luxemburg	174	183	195	196	208
Dänemark	223	227	237	257	280
Schweden	699	713	754	842	902
Finnland	333	342	370	394	441
Spanien	407	401	453	516	589
Portugal	146	159	175	170	186
Griechenland	749	771	799	881	935
ehemaliges Jugoslawien	91.447	104.107	122.147	126.584	128.255
darunter Kroatien	8.871	13.306	15.404
Bosnien-Herzegowina	8.632	13.666	15.759
Mazedonien	874	3.600	4.561
Slowenien	573	818	911
Türkei	46.858	49.288	52.111	51.564	52.095
Polen	15.891	17.255	19.768	19.537	19.421
Ungarn	5.159	5.310	5.935	5.858	5.981
ehemalige ČSFR	4.060	4.594	5.541	5.868	6.132
darunter Tschechische Republik	1.515	2.354	2.180
Slowakei	1.062	1.868	2.545
ehemalige Sowjetunion	1.730	2.410	3.377	3.693	3.880
darunter Rußland	1.491	2.142	2.187
Ukraine	223	324	419
Rumänien	4.696	5.119	5.195	4.881	4.947
Bulgarien	1.442	1.744	2.142	2.218	2.371
Schweiz	1.206	1.284	1.356	1.424	1.492
Norwegen	213	240	232	253	256
Ägypten	6.492	6.633	6.962	6.563	5.972
Tunesien	766	969	1.153	1.066	1.033
Libyen	467	484	516	506	510
Nigeria	1.206	1.365	1.474	1.284	1.239
Israel	1.873	1.811	1.924	1.889	1.785
Libanon	482	483	508	466	444
Jordanien	352	378	416	437	406
Syrien	602	633	646	603	578
Irak	712	818	902	951	996
Iran	8.175	8.075	8.183	7.790	7.274
Pakistan	955	1.056	1.130	1.076	1.087
Indien	3.511	4.081	4.667	4.557	4.324
Bangla Desh	680	847	978	891	878
Philippinen	3.038	3.329	3.520	3.262	3.014
Japan	1.380	1.404	1.644	1.699	1.718
Volksrepublik China	618	1.533	2.426	2.647	2.660
Republik China	339	503	782	750	723
Republik Korea	333	554	905	951	1.002
USA	3.690	3.821	4.154	4.236	4.291
Kanada	574	602	605	586	590
Brasilien	386	422	467	471	475
Chile	360	352	353	329	293
Australien	431	476	519	508	512
Sonstige	5.269	5.904	6.924	7.121	7.325
staatenlos	1.970	2.105	2.099	1.962	1.954
unbekannt	606	587	534	468	405
Zusammen	236.888	260.356	293.491	297.687	300.675

¹⁾ Bestandskorrektur um 16.760 Ausländer aufgrund nachträglich zur Kenntnis gelangter Meldedfälle aus früheren Jahren. – ²⁾ Mitgliedsstand vom 1. 1. 1995.

Tab. 2.10

d) Wohnbevölkerung nach Altersgruppen am 31. 12. 1995

Bezirk	Wohnbevölkerung im Alter von . . . Jahren											Zu- sammen
	0	3	6	10	15	19	30	45	60	65	75 und darüber	
	bis unter											
	3	6	10	15	19	30	45	60	65	75		
1.	384	392	550	764	647	2.643	4.616	4.722	867	2.293	2.188	20.066
2.	2.916	2.834	3.597	4.414	3.553	15.096	23.595	17.926	3.931	8.911	7.280	94.053
3.	2.570	2.583	3.208	4.106	3.127	14.482	22.724	16.995	3.427	8.557	7.574	89.353
4.	842	811	1.068	1.352	1.023	4.663	7.593	6.053	1.084	3.357	3.178	31.024
5.	1.745	1.606	1.896	2.390	1.871	9.775	14.546	9.956	1.891	4.673	4.185	54.534
6.	877	904	1.155	1.512	1.170	5.248	8.924	6.046	1.019	2.422	2.495	31.772
7.	959	943	1.180	1.410	1.140	5.597	9.208	5.900	985	2.308	2.576	32.206
8.	676	599	813	1.051	825	4.388	6.622	4.730	786	2.102	2.089	24.681
9.	1.221	1.167	1.500	1.853	1.369	7.674	11.327	8.323	1.463	3.763	3.884	43.544
10.	4.951	4.981	6.468	7.538	5.792	26.575	38.590	33.241	7.655	16.022	9.941	161.754
11.	2.214	2.328	2.926	3.730	2.681	11.528	16.292	15.430	3.112	5.969	3.677	69.887
12.	2.691	2.680	3.253	3.997	3.187	13.566	20.686	15.975	3.422	8.231	6.567	84.255
13.	1.427	1.460	1.865	2.294	1.763	7.275	10.952	11.525	2.465	6.765	7.960	55.751
14.	2.512	2.641	3.350	3.997	3.038	13.499	20.438	17.490	3.367	8.162	7.899	86.393
15.	2.562	2.460	2.902	3.559	2.846	13.733	20.370	13.859	2.662	5.619	5.454	76.026
16.	3.090	2.895	3.656	4.478	3.449	15.669	23.529	17.562	3.727	8.574	6.874	93.503
17.	1.654	1.685	2.062	2.709	1.925	9.037	13.865	10.446	1.977	4.802	4.127	54.289
18.	1.471	1.438	1.875	2.316	1.828	7.828	11.623	9.679	1.879	5.036	5.175	50.148
19.	1.731	1.905	2.498	3.174	2.449	10.606	14.927	14.836	3.096	8.422	7.055	70.699
20.	2.451	2.329	2.912	3.377	2.639	13.142	18.396	15.162	3.538	7.264	5.462	76.672
21.	4.113	4.463	5.518	6.525	4.698	21.082	30.108	27.660	5.799	11.317	7.227	128.510
22.	4.392	4.839	5.693	6.704	4.809	20.033	30.321	26.107	4.845	8.941	5.619	122.303
23.	2.345	2.744	3.865	4.610	3.548	11.967	19.497	19.644	3.695	7.626	5.435	84.976
Wien.....	49.794	50.687	63.810	77.860	59.377	265.106	398.749	329.267	66.692	151.136	123.921	1.636.399

in %

1.	1,9	2,0	2,7	3,8	3,2	13,2	23,0	23,5	4,3	11,4	10,9	100,0
2.	3,1	3,0	3,8	4,7	3,8	16,1	25,1	19,1	4,2	9,5	7,7	100,0
3.	2,9	2,9	3,6	4,6	3,5	16,2	25,4	19,0	3,8	9,6	8,5	100,0
4.	2,7	2,6	3,4	4,4	3,3	15,0	24,5	19,5	3,5	10,8	10,2	100,0
5.	3,2	2,9	3,5	4,4	3,4	17,9	26,7	18,3	3,5	8,6	7,7	100,0
6.	2,8	2,8	3,6	4,8	3,7	16,5	28,1	19,0	3,2	7,6	7,9	100,0
7.	3,0	2,9	3,7	4,4	3,5	17,4	28,6	18,3	3,1	7,2	8,0	100,0
8.	2,7	2,4	3,3	4,3	3,3	17,8	26,8	19,2	3,2	8,5	8,5	100,0
9.	2,8	2,7	3,4	4,3	3,1	17,6	26,0	19,1	3,4	8,6	8,9	100,0
10.	3,1	3,1	4,0	4,7	3,6	16,4	23,9	20,6	4,7	9,9	6,1	100,0
11.	3,2	3,3	4,2	5,3	3,8	16,5	23,3	22,1	4,5	8,5	5,3	100,0
12.	3,2	3,2	3,9	4,7	3,8	16,1	24,6	19,0	4,1	9,8	7,8	100,0
13.	2,6	2,6	3,3	4,1	3,2	13,0	19,6	20,7	4,4	12,1	14,3	100,0
14.	2,9	3,1	3,9	4,6	3,5	15,6	23,7	20,2	3,9	9,4	9,1	100,0
15.	3,4	3,2	3,8	4,7	3,7	18,1	26,8	18,2	3,5	7,4	7,2	100,0
16.	3,3	3,1	3,9	4,8	3,7	16,8	25,2	18,8	4,0	9,2	7,4	100,0
17.	3,0	3,1	3,8	5,0	3,5	16,6	25,5	19,2	3,6	8,8	7,6	100,0
18.	2,9	2,9	3,7	4,6	3,6	15,6	23,2	19,3	3,7	10,0	10,3	100,0
19.	2,4	2,7	3,5	4,5	3,5	15,0	21,1	21,0	4,4	11,9	10,0	100,0
20.	3,2	3,0	3,8	4,4	3,4	17,1	24,0	19,8	4,6	9,5	7,1	100,0
21.	3,2	3,5	4,3	5,1	3,7	16,4	23,4	21,5	4,5	8,8	5,6	100,0
22.	3,6	4,0	4,7	5,5	3,9	16,4	24,8	21,3	4,0	7,3	4,6	100,0
23.	2,8	3,2	4,5	5,4	4,2	14,1	22,9	23,1	4,3	9,0	6,4	100,0
Wien.....	3,0	3,1	3,9	4,8	3,6	16,2	24,4	20,1	4,1	9,2	7,6	100,0

Tab. 2.10

e) Ausländer nach Altersgruppen am 31. 12. 1995

Bezirk	Wohnbevölkerung im Alter von . . . Jahren										Zu- sammen
	0	3	6	10	15	19	30	45	60	75 und darüber	
	bis unter										
	3	6	10	15	19	30	45	60	75		
1.	52	61	92	131	128	730	1.279	776	283	101	3.633
2.	1.014	928	1.107	1.342	1.117	5.259	8.217	3.385	1.137	248	23.754
3.	692	629	761	912	784	4.683	6.824	2.750	923	167	19.125
4.	188	140	221	265	231	1.374	1.991	889	280	104	5.683
5.	623	553	684	797	673	3.611	5.407	2.140	654	103	15.245
6.	240	246	278	346	311	1.840	2.647	1.007	319	68	7.302
7.	296	272	350	387	340	2.020	2.810	1.124	367	72	8.038
8.	139	122	145	192	132	1.385	1.741	676	228	60	4.820
9.	346	289	360	444	367	2.432	3.320	1.345	440	77	9.420
10.	1.324	1.217	1.497	1.680	1.457	7.244	10.228	3.907	1.199	176	29.929
11.	386	355	440	527	409	2.061	2.661	1.035	310	49	8.233
12.	671	570	649	840	683	3.507	5.056	2.026	563	93	14.658
13.	217	168	201	259	224	1.302	1.916	959	293	115	5.654
14.	560	509	629	733	561	3.427	4.721	1.893	624	94	13.751
15.	1.131	1.092	1.167	1.404	1.179	6.166	8.882	3.495	1.061	150	25.727
16.	1.296	1.111	1.305	1.475	1.235	5.969	8.149	3.120	869	107	24.636
17.	638	577	662	846	704	3.564	5.127	2.072	651	90	14.931
18.	396	366	483	533	413	2.241	3.339	1.446	499	114	9.830
19.	277	270	402	547	471	2.439	3.400	1.653	609	166	10.234
20.	930	883	1.103	1.183	947	4.752	6.525	2.379	704	99	19.505
21.	434	402	484	622	483	2.634	3.702	1.532	444	111	10.848
22.	332	318	403	458	333	2.065	3.242	1.333	396	58	8.938
23.	186	169	274	323	328	1.557	2.327	1.161	378	78	6.781
Wien	12.368	11.247	13.697	16.246	13.510	72.262	103.511	42.103	13.231	2.500	300.675

in %

1.	1,4	1,7	2,5	3,6	3,5	20,1	35,2	21,4	7,8	2,8	100,0
2.	4,3	3,9	4,7	5,6	4,7	22,1	34,6	14,3	4,8	1,0	100,0
3.	3,6	3,3	4,0	4,8	4,1	24,5	35,7	14,4	4,8	0,9	100,0
4.	3,3	2,5	3,9	4,7	4,1	24,2	35,0	15,6	4,9	1,8	100,0
5.	4,1	3,6	4,5	5,2	4,4	23,7	35,5	14,0	4,3	0,7	100,0
6.	3,3	3,4	3,8	4,7	4,3	25,2	36,3	13,8	4,4	0,9	100,0
7.	3,7	3,4	4,4	4,8	4,2	25,1	35,0	14,0	4,6	0,9	100,0
8.	2,9	2,5	3,0	4,0	2,7	28,7	36,1	14,0	4,7	1,2	100,0
9.	3,7	3,1	3,8	4,7	3,9	25,8	35,2	14,3	4,7	0,8	100,0
10.	4,4	4,1	5,0	5,6	4,9	24,2	34,2	13,1	4,0	0,6	100,0
11.	4,7	4,3	5,3	6,4	5,0	25,0	32,3	12,6	3,8	0,6	100,0
12.	4,6	3,9	4,4	5,7	4,7	23,9	34,5	13,8	3,8	0,6	100,0
13.	3,8	3,0	3,6	4,6	4,0	23,0	33,9	17,0	5,2	2,0	100,0
14.	4,1	3,7	4,6	5,3	4,1	24,9	34,3	13,8	4,5	0,7	100,0
15.	4,4	4,2	4,5	5,5	4,6	24,0	34,5	13,6	4,1	0,6	100,0
16.	5,3	4,5	5,3	6,0	5,0	24,2	33,1	12,7	3,5	0,4	100,0
17.	4,3	3,9	4,4	5,7	4,7	23,9	34,3	13,9	4,4	0,6	100,0
18.	4,0	3,7	4,9	5,4	4,2	22,8	34,0	14,7	5,1	1,2	100,0
19.	2,7	2,6	3,9	5,3	4,6	23,8	33,2	16,2	6,0	1,6	100,0
20.	4,8	4,5	5,7	6,1	4,9	24,4	33,5	12,2	3,6	0,5	100,0
21.	4,0	3,7	4,5	5,7	4,5	24,3	34,1	14,1	4,1	1,0	100,0
22.	3,7	3,6	4,5	5,1	3,7	23,1	36,3	14,9	4,4	0,6	100,0
23.	2,7	2,5	4,0	4,8	4,8	23,0	34,3	17,1	5,6	1,2	100,0
Wien	4,1	3,7	4,6	5,4	4,5	24,0	34,4	14,0	4,4	0,8	100,0