

## 13. TOURISMUS

### 13.01 Beherbergungsstätten <sup>1)</sup>

Jahr, Monatsende	Hotels und Pensionen (der Kategorie) ohne Jugendherbergen und Privatquartiere					
	*****	****	***	**	*	zusammen
Betriebe						
1996 Mai .....	13	104	117	79	23	336
1997 Mai .....	13	109	113	81	24	340
1998 Mai .....	13	112	117	83	22	347
1999 Mai .....	13	115	121	73	22	344
2000 Mai .....	13	120	125	69	22	349
Zimmer						
1996 Mai .....	3.111	9.069	5.042	2.886	630	20.738
1997 Mai .....	3.083	9.291	4.990	2.823	707	20.894
1998 Mai .....	3.081	9.677	5.100	2.690	662	21.210
1999 Mai .....	3.066	10.045	5.039	2.425	612	21.187
2000 Mai .....	3.060	10.190	5.190	2.268	600	21.308
Betten <sup>2)</sup>						
1996 Mai .....	5.874	17.089	9.712	5.722	1.168	39.565
1997 Mai .....	5.851	17.477	9.626	5.507	1.286	39.747
1998 Mai .....	5.440	18.045	9.888	5.365	1.192	39.930
1999 Mai .....	5.583	18.751	9.693	4.857	1.089	39.973
2000 Mai .....	5.450	19.186	9.843	4.480	1.074	40.033

<sup>1)</sup> Stand 31. Mai einschließlich Saisonhotels (Studentenheime – geöffnet Juli-September) von denen im Jahr 2000 18 Studentenheime mit 1.736 Zimmern und 3.240 Betten gemeldet wurden. – <sup>2)</sup> Der Bettenstand wird ohne Zusatzbetten (2000 = 1.202) ausgewiesen. Weiters verfügen die Jugendherbergen über 1.456 und die Privatquartiere über 352 Betten.  
Quelle: MA 66.

### 13.02 Ankünfte und Übernachtungen nach Bezirken

Be- zirk	Sommerhalbjahr 2000				Winterhalbjahr 2000 <sup>1)</sup>			
	Ankünfte	dar. Ausland	Übernachtungen	dar. Ausland	Ankünfte	dar. Ausland	Übernachtungen	dar. Ausland
1. ....	347.451	303.418	868.293	782.377	276.064	228.665	664.991	580.376
2. ....	162.882	132.015	389.316	329.007	102.495	73.066	253.534	197.471
3. ....	232.365	200.462	485.852	426.139	142.591	113.380	308.300	255.096
4. ....	79.499	70.404	196.311	181.079	52.703	43.227	129.670	113.014
5. ....	102.028	88.712	236.228	211.337	59.505	47.013	135.422	114.053
6. ....	130.196	107.396	309.068	268.027	91.264	66.062	211.521	167.414
7. ....	126.961	102.408	310.847	260.453	90.898	65.025	214.244	164.192
8. ....	64.393	53.868	161.827	141.458	33.092	22.920	81.824	63.253
9. ....	94.673	85.691	231.225	213.218	62.097	53.574	159.665	143.764
10. ....	118.070	98.560	257.835	213.244	79.183	58.666	181.933	137.193
11. ....	1.864	1.048	8.653	6.737	1.755	885	8.078	5.781
12. ....	32.119	19.490	75.265	45.625	22.392	9.318	57.871	21.588
13. ....	76.677	62.217	171.197	140.937	45.075	31.744	112.464	80.066
14. ....	73.572	63.054	162.434	142.254	35.256	27.095	82.696	66.812
15. ....	107.804	86.145	228.519	186.318	71.036	49.173	150.345	107.173
16. ....	19.652	13.365	57.651	39.873	11.579	6.397	30.431	16.576
17. ....	23.764	18.540	67.853	54.387	14.221	10.531	41.178	30.972
18. ....	13.889	11.828	40.856	33.756	9.158	7.398	25.475	20.895
19. ....	29.852	20.889	76.988	56.995	15.923	9.300	35.343	23.344
20. ....	36.368	21.428	70.403	38.467	20.220	9.201	41.883	17.611
21. ....	9.873	6.809	24.175	17.392	5.042	3.186	10.716	7.158
22. ....	83.897	69.176	187.697	158.847	41.971	27.893	98.277	68.681
23. ....	9.430	5.051	25.917	15.930	7.490	3.222	20.810	10.517
<b>Wien ....</b>	<b>1.977.279</b>	<b>1.641.974</b>	<b>4.644.410</b>	<b>3.963.857</b>	<b>1.291.010</b>	<b>966.941</b>	<b>3.056.671</b>	<b>2.413.000</b>

<sup>1)</sup> Jänner bis April und November, Dezember 2000.  
Quelle: MA 66.

## 13.03 Tourismus der Bundesländer

## a) Winterhalbjahr

Winterhalbjahr <sup>1)</sup> , Bundesland	Touristen- ankünfte	Nächti- gungen	Touristen- ankünfte	Nächti- gungen	Touristen- ankünfte	Nächti- gungen	Anteil der Wiener in %	
	zusammen		von Österreichern		von Wienern		Touristen- ankünfte	Nächti- gungen
1995/1996 .....	10.259.605	50.501.927	2.890.740	11.724.597	622.248	3.147.561	6,07	6,23
1996/1997 .....	10.062.063	48.806.637	2.880.590	11.193.319	589.945	2.915.701	5,86	5,97
1997/1998 .....	10.560.276	49.411.872	3.063.710	11.616.867	625.495	2.974.691	5,92	6,02
1998/1999 .....	11.149.062	52.129.931	3.236.715	12.155.651	640.938	3.045.598	5,75	5,84
1999/2000 .....	11.665.179	53.409.277	3.452.123	12.732.840	677.039	3.123.536	5,80	5,85
Wien <sup>2)</sup> .....	1.257.954	2.981.891	319.269	634.336	–	–	–	–
Burgenland .....	151.698	549.420	130.626	478.305	36.592	168.973	24,12	30,75
Kärnten .....	608.240	2.975.510	273.606	1.137.644	62.743	302.117	10,32	10,15
Niederösterreich .....	609.123	2.015.601	400.428	1.499.744	112.775	517.041	18,51	25,65
Oberösterreich .....	637.100	2.185.095	409.492	1.425.833	60.445	285.717	9,49	13,08
Salzburg .....	2.375.846	11.775.433	737.527	3.106.390	162.316	767.188	6,83	6,52
Steiermark .....	974.573	4.028.548	663.740	2.489.797	154.803	679.304	15,88	16,86
Tirol .....	4.142.310	22.342.724	400.568	1.555.772	72.358	334.834	1,75	1,50
Vorarlberg .....	908.335	4.555.055	116.867	405.019	15.007	68.362	1,65	1,50

<sup>1)</sup> 1999/2000 vom 1. November bis 30. April. – <sup>2)</sup> Vorläufiges Ergebnis der MA 66 = endgültiges Ergebnis des ST.AT – Direktion Raumwirtschaft.

Quelle: „Statistische Nachrichten“, 55. Jahrgang 2000 (Neue Folge), Heft 7, herausgegeben von ST.AT – Direktion Raumwirtschaft.

## b) Sommerhalbjahr

Sommerhalbjahr <sup>1)</sup> , Bundesland	Touristen- ankünfte	Nächti- gungen	Touristen- ankünfte	Nächti- gungen	Touristen- ankünfte	Nächti- gungen	Anteil der Wiener in %	
	zusammen		von Österreichern		von Wienern		Touristen- ankünfte	Nächti- gungen
1996 .....	13.743.130	61.880.253	4.088.045	17.017.027	864.697	4.808.153	6,29	7,77
1997 .....	13.704.656	60.044.813	4.281.063	17.154.208	870.618	4.712.103	6,35	7,85
1998 .....	14.210.226	61.209.051	4.460.793	17.424.341	893.641	4.640.159	6,29	7,58
1999 .....	14.350.307	61.192.202	4.711.048	18.118.004	933.267	4.736.864	6,50	7,74
2000 .....	14.478.109	59.633.627	4.899.688	18.341.656	957.912	4.706.986	6,62	7,89
Wien <sup>2)</sup> .....	1.976.167	4.647.928	333.451	676.376	–	–	–	–
Burgenland .....	450.885	1.870.514	347.870	1.340.848	82.758	394.993	18,35	21,12
Kärnten .....	1.634.871	9.822.757	720.185	3.564.341	150.738	889.182	9,22	9,05
Niederösterreich .....	1.212.522	3.693.031	650.909	2.347.792	170.078	841.134	14,03	22,78
Oberösterreich .....	1.297.788	4.523.515	647.988	2.418.207	106.972	527.666	8,24	11,66
Salzburg .....	2.146.314	9.145.444	601.182	2.244.111	124.146	584.553	5,78	6,39
Steiermark .....	1.392.585	5.348.168	966.904	3.694.722	233.862	1.103.057	16,79	20,62
Tirol .....	3.605.660	17.360.280	471.865	1.603.429	73.032	313.303	2,03	1,80
Vorarlberg .....	761.398	3.221.990	159.334	451.830	16.326	53.098	2,14	1,65

<sup>1)</sup> 1. Mai bis 31. Oktober. – <sup>2)</sup> Vorläufiges Ergebnis der MA 66 = endgültiges Ergebnis des ST.AT – Direktion Raumwirtschaft.

Quelle: „Statistische Nachrichten“, 56. Jahrgang 2001 (Neue Folge), Heft 1, herausgegeben von ST.AT – Direktion Raumwirtschaft.

## 13.04 Übernachtungen 2000 in Wiener Beherbergungsbetrieben

Rang- ord- nung	Gäste- länder	Übernachtungen										
		absolut	nach Kategorien									
			Hotels					Pensionen				
			*****	****	***	**	*	****	***	**	*	
in Tausend	in Prozent											
	<b>Gesamt</b>	<b>7.250</b>	<b>14,38</b>	<b>53,38</b>	<b>19,36</b>	<b>4,07</b>	<b>0,99</b>	<b>2,32</b>	<b>3,29</b>	<b>1,79</b>	<b>0,41</b>	
	Inland	1.185	9,87	47,08	23,93	6,31	2,12	2,77	4,32	3,15	0,44	
	Ausland	6.065	15,26	54,61	18,47	3,63	0,77	2,24	3,09	1,52	0,41	
	darunter											
1.	Deutschland	1.568	9,94	55,83	19,82	4,49	0,91	2,74	3,82	2,00	0,44	
2.	USA	706	27,88	49,56	11,53	2,38	0,13	3,48	3,12	1,63	0,29	
3.	Italien	567	6,92	55,85	25,96	3,71	0,79	1,66	3,26	1,54	0,31	
4.	Japan	375	25,22	63,83	5,34	1,91	0,10	1,40	1,52	0,38	0,30	
5.	Großbritannien	369	27,80	50,94	14,09	1,56	0,26	2,07	2,45	0,64	0,19	
6.	Spanien	263	8,03	63,35	24,29	2,88	0,14	0,43	0,59	0,17	0,12	
7.	Schweiz und Liechtenstein	247	17,88	50,36	19,96	2,19	0,16	4,50	3,59	1,03	0,32	
8.	Frankreich	197	11,29	51,63	27,36	2,35	0,36	1,78	3,44	1,42	0,35	
9.	Übr. Ausland	180	15,38	66,20	13,96	2,77	0,12	0,38	0,71	0,44	0,06	
10.	GUS <sup>1)</sup>	143	15,90	51,51	20,39	5,37	0,59	0,91	1,47	3,47	0,39	
11.	Niederlande	128	13,57	56,59	21,65	2,06	0,29	2,65	1,90	0,94	0,35	
12.	Schweden	82	11,49	63,53	15,94	2,61	0,39	1,92	2,79	1,02	0,30	
13.	Südostasien <sup>2)</sup>	72	8,07	77,35	8,01	3,50	0,27	0,39	1,32	0,78	0,31	
14.	Griechenland	71	19,39	63,43	12,77	1,10	0,25	0,83	1,64	0,33	0,25	
15.	Australien	70	18,34	40,35	21,71	7,86	0,59	3,00	4,92	2,09	1,14	
16.	Belgien	69	17,14	57,10	17,48	3,83	0,33	1,49	1,75	0,70	0,18	
17.	Ungarn	60	11,18	43,62	18,44	7,19	3,75	5,68	5,49	3,77	0,87	
18.	Polen	60	6,21	32,87	32,80	7,49	4,96	1,59	10,23	1,42	2,42	
19.	Arabische Länder in Asien <sup>3)</sup>	58	47,46	38,57	8,36	0,92	0,27	1,29	1,35	1,60	0,19	
20.	Kanada	57	14,80	45,42	19,53	5,80	0,40	4,74	6,22	2,12	0,97	
21.	Israel	57	12,10	64,15	12,21	3,55	0,38	1,73	4,35	1,02	0,51	
22.	Übr. Asien	48	10,72	56,73	23,05	3,56	0,17	1,37	2,36	1,88	0,17	
23.	Dänemark	45	10,00	46,06	27,17	3,29	5,42	1,57	3,54	2,41	0,55	
24.	Finnland	43	8,13	58,31	27,03	1,96	0,32	1,35	1,63	1,00	0,27	
25.	Türkei	41	16,00	57,04	14,17	3,45	4,02	1,12	2,31	1,71	0,18	
26.	Tschech. Rep.	38	12,05	43,65	22,47	9,36	2,43	2,16	3,50	3,89	0,48	
27.	Portugal	37	13,97	61,06	19,51	2,78	0,19	0,93	0,87	0,51	0,18	
28.	Rumänien	34	5,32	42,92	31,51	10,55	2,18	1,41	2,83	2,98	0,31	
29.	Kroatien	33	5,96	43,68	26,36	9,87	4,77	1,40	5,29	1,98	0,69	
30.	Norwegen	31	17,21	49,16	22,08	3,26	0,61	2,57	3,24	1,49	0,38	
31.	Übr. Südamerika	30	11,21	61,65	17,22	3,33	0,21	1,15	3,11	1,54	0,58	
32.	Slowenien	29	3,35	57,69	17,76	7,05	3,13	1,21	3,26	2,56	3,99	
33.	Jugoslawien	25	7,29	39,43	28,38	6,57	6,95	1,86	6,43	2,57	0,52	
34.	Slowakei	24	3,04	28,59	30,62	4,67	9,53	0,87	8,91	12,80	0,96	
35.	Brasilien	22	14,42	43,06	25,58	3,71	0,81	3,18	6,96	1,50	0,79	
36.	Argentinien	21	9,05	51,80	24,73	4,36	0,95	2,85	3,61	1,71	0,94	
37.	Taiwan	20	17,76	66,97	8,89	2,99	0,23	1,03	1,29	0,80	0,04	
38.	Übr. Afrika	20	22,08	32,54	20,67	13,78	2,16	1,04	5,35	1,48	0,90	
39.	Mexiko	18	24,88	42,05	19,74	4,78	0,47	2,47	2,36	2,02	1,22	
40.	Bulgarien	18	6,55	47,30	31,03	5,64	0,85	1,10	4,27	1,58	1,67	
41.	Südasien	17	12,07	57,72	12,84	6,98	2,09	0,41	6,20	0,82	0,88	
42.	Irland	15	17,64	43,92	23,35	5,99	0,97	2,68	3,25	1,51	0,70	
43.	Südafrika	15	9,91	40,29	27,69	7,27	1,40	2,77	7,03	2,29	1,36	
44.	Südkorea	14	6,47	55,66	20,65	13,65	1,09	0,15	1,27	0,79	0,26	
45.	Luxemburg	7	10,32	63,96	19,63	0,49	0,22	1,85	3,01	0,51	0,00	
46.	Balt. Staaten	7	8,23	46,17	19,27	19,48	0,10	0,85	3,02	1,33	1,53	
47.	Übr. Ozeanien	6	11,93	77,43	7,22	0,43	1,23	0,15	1,32	0,27	0,00	
48.	Island	4	17,12	42,98	20,09	3,30	8,09	1,63	6,03	0,34	0,41	
49.	Neuseeland	4	5,06	38,12	18,90	14,95	1,30	4,05	9,40	5,55	2,68	

<sup>1)</sup> Russische Föderation, Ukraine, Belarus, Moldova, Armenien, Aserbaidschan, Kasachstan, Kirgisistan, Tadschikistan, Turkmenistan, Usbekistan. – <sup>2)</sup> Hongkong, Indonesien, Malaysia, Singapur, Korea, Taiwan, Thailand. – <sup>3)</sup> Jemen, Bahrein, Irak, Jordanien, Katar, Kuwait, Libanon, Oman, Syrien, Saudi-Arabien, Ver. Arabische Emirate.

Quelle: MA 66.

Beherbergungsstätte, Gästeländer	In Wien ange							
	1996	1997	1998	1999	zusammen			
						I	II	III
<b>I. Hotels und Pensionen</b> .....	<b>2.717.538</b>	<b>2.758.206</b>	<b>2.943.050</b>	<b>2.933.349</b>	<b>3.074.324</b>	<b>141.350</b>	<b>140.711</b>	<b>218.925</b>
Inland .....	450.458	478.724	510.316	561.831	603.684	40.472	38.861	52.171
Ausland .....	2.267.080	2.279.482	2.432.734	2.371.518	2.470.640	100.878	101.850	166.754
davon								
Ägypten <sup>2)</sup> .....	2.011	1.899	.	.	.	.	.	.
Arabische Länder in Asien <sup>3)</sup> .....	9.362	11.288	14.040	12.844	15.396	385	471	645
Argentinien .....	6.870	7.989	8.766	7.859	8.872	376	322	298
Australien .....	26.229	27.089	25.969	22.017	29.459	1.364	852	1.140
Baltische Staaten .....	2.814	4.794	5.655	4.580	2.639	93	102	133
Belgien .....	36.200	32.399	32.942	28.981	25.848	1.302	1.369	2.004
Brasilien .....	14.868	14.456	13.763	7.420	8.776	332	315	379
Bulgarien .....	8.033	7.121	8.807	8.675	7.705	547	448	716
Dänemark .....	18.431	16.567	17.337	16.492	14.917	541	598	1.225
Deutschland .....	624.433	574.917	637.676	634.774	615.833	29.663	28.789	45.211
Finnland .....	13.781	12.236	14.292	14.192	15.751	466	972	1.537
Frankreich .....	84.405	85.857	98.971	91.202	78.654	3.085	5.227	7.087
Griechenland .....	23.589	29.079	26.514	24.323	26.421	1.990	866	1.781
Großbritannien .....	111.931	117.188	129.875	143.331	155.687	5.839	7.669	10.457
GUS .....	39.476	43.269	55.969	49.690	49.827	4.159	2.371	3.497
Indien und Pakistan .....	18.112	12.739	10.049	8.891	7.843	338	477	500
Irland (Republik) .....	3.773	4.641	6.564	6.058	5.885	256	315	499
Island .....	810	1.609	1.605	1.664	1.670	30	87	62
Israel .....	24.085	27.595	30.787	29.275	22.681	655	627	845
Italien .....	209.380	230.195	233.488	221.501	213.946	9.925	6.060	18.079
Japan .....	153.377	157.934	160.132	158.247	172.974	5.008	6.784	10.913
Jugoslawien .....	9.598	9.811	10.316	9.713	11.409	777	813	1.045
Kroatien .....	12.880	12.930	13.517	13.405	18.076	944	925	1.384
Slowenien .....	12.744	12.642	13.978	13.352	14.107	561	772	1.123
Kanada .....	13.928	14.126	14.895	15.013	20.205	466	595	1.039
Luxemburg .....	.	225	2.539	2.223	2.171	82	99	159
Mexiko .....	3.778	5.050	6.178	6.254	7.927	166	122	333
Neuseeland .....	.	119	1.841	2.265	1.647	72	66	91
Niederlande .....	49.775	48.566	52.870	52.627	51.601	2.389	2.674	4.102
Norwegen .....	12.255	12.686	13.577	11.585	11.437	378	508	930
Polen .....	24.979	25.705	28.259	27.888	27.930	1.657	1.815	1.906
Portugal .....	11.820	13.170	13.728	12.058	14.269	455	388	734
Rumänien .....	15.742	12.879	17.037	15.639	14.932	713	857	1.408
Schweden .....	44.330	38.162	34.366	34.669	31.868	1.069	1.297	2.094
Schweiz und Liechtenstein .....	113.045	94.265	87.841	91.484	95.337	3.653	3.912	6.161
Slowakische Republik .....	6.202	7.311	8.451	10.195	12.321	774	876	1.059
Spanien .....	92.731	104.308	109.173	97.511	105.236	2.077	2.315	4.300
Südafrika (Republik) .....	4.002	4.432	5.229	6.419	5.763	329	250	419
Südkorea .....	.	318	1.862	3.685	8.716	157	201	407
Südostasien <sup>4)</sup> .....	42.687	45.944	21.367	31.866	44.300	1.363	2.120	1.739
Taiwan .....	.	449	5.654	7.754	10.974	266	351	614
Tschechische Republik .....	19.425	19.344	20.092	20.512	19.324	1.091	1.194	1.497
Türkei .....	8.120	10.433	11.746	13.185	15.459	798	829	2.397
Ungarn .....	26.889	32.376	30.102	29.183	32.041	1.872	2.004	2.672
USA .....	217.015	219.616	252.571	234.236	280.881	6.415	6.097	11.956
Übriges Afrika .....	3.111	3.929	6.455	5.517	6.071	318	295	538
Übriges Asien .....	19.158	16.558	16.693	20.919	23.533	1.233	1.048	1.363
Übriges Ozeanien .....	.	665	641	1.765	3.496	18	328	1.822
Übriges Südamerika .....	13.481	15.075	19.754	14.117	14.069	535	625	1.016
Übriges Ausland .....	57.415	77.527	78.801	74.463	84.756	3.896	3.753	5.438
<b>II. Jugendherbergen</b> .....	<b>124.024</b>	<b>155.293</b>	<b>160.394</b>	<b>151.827</b>	<b>151.033</b>	<b>7.345</b>	<b>6.103</b>	<b>10.055</b>
darunter Ausland .....	99.079	111.027	108.913	100.235	97.317	4.585	3.582	5.322
<b>III. Campingplätze</b> .....	<b>61.362</b>	<b>49.267</b>	<b>49.729</b>	<b>45.638</b>	<b>42.932</b>	<b>737</b>	<b>-</b>	<b>159</b>
Inland .....	1.798	1.865	1.820	1.942	1.974	13	-	31
Ausland .....	59.564	47.402	47.909	43.696	40.958	724	-	128
darunter								
Deutschland .....	12.823	9.742	9.202	8.478	8.305	91	-	62
Frankreich .....	5.234	4.242	3.777	2.946	2.190	24	-	6
Großbritannien .....	2.063	1.931	1.513	1.151	1.223	6	-	4
Italien .....	11.023	9.809	10.924	10.574	9.896	560	-	30
Niederlande .....	4.634	2.925	2.994	3.042	3.588	6	-	-
Polen .....	4.032	3.800	3.496	3.138	2.558	5	-	3
Ungarn .....	618	513	435	388	384	4	-	-
USA .....	531	424	490	503	352	-	-	-
<b>I.-III. Zusammen</b> .....	<b>2.902.924</b>	<b>2.962.766</b>	<b>3.153.173</b>	<b>3.130.814</b>	<b>3.268.289</b>	<b>149.432</b>	<b>146.814</b>	<b>229.139</b>
darunter Ausland .....	2.425.723	2.437.911	2.589.556	2.515.449	2.608.915	106.187	105.432	172.204

<sup>1)</sup> Internationale Kategoriedefinition. – <sup>2)</sup> Ab November 1997 beim übrigen Ausland. – <sup>3)</sup> Jemen, Bahrein, Irak, Jordanien, Katar, Kuwait, Libanon, Oman, Saudi-Arabien, Syrien, Ver. Arab. Emirate. – <sup>4)</sup> Hongkong, Indonesien, Malaysia, Singapur, Korea, Taiwan, Thailand.  
Quelle: MA 66.

# und Übernachtungen

## ankünfte

kommene Gäste

2000											
nach Monaten									nach Kategorien <sup>1)</sup>		
IV	V	VI	VII	VIII	IX	X	XI	XII	****/****	***	**/*
254.400	298.847	304.973	305.480	338.218	329.596	268.710	224.440	248.674	2.198.362	663.456	212.506
51.603	59.988	49.959	41.894	40.600	54.599	57.147	58.511	57.879	382.797	162.717	58.170
202.797	238.859	255.014	263.586	297.618	274.997	211.563	165.929	190.795	1.815.565	500.739	154.336
695	607	1.323	3.648	4.417	1.307	618	639	641	13.219	1.840	337
544	918	924	1.333	859	1.570	1.178	357	193	5.954	2.171	747
2.941	3.647	2.856	3.419	2.857	3.943	2.745	1.775	1.920	17.063	8.728	3.668
265	234	142	361	343	253	283	261	169	1.328	668	643
1.977	2.238	2.106	3.110	2.258	2.369	2.097	2.337	2.681	20.148	4.574	1.126
585	816	939	1.092	1.035	1.512	978	421	372	5.462	2.619	695
476	780	561	627	645	893	671	483	858	4.128	2.871	706
1.337	1.398	1.390	1.632	1.276	1.775	2.043	999	703	9.379	4.203	1.335
57.048	65.299	63.217	52.673	54.906	70.785	54.404	47.683	46.155	435.049	136.760	44.024
1.237	1.617	1.350	1.756	1.094	1.577	1.320	1.488	1.337	11.118	4.046	587
6.832	8.141	8.980	6.406	8.239	7.488	5.154	4.926	7.089	52.101	23.061	3.492
997	1.332	1.304	3.184	4.269	1.480	1.141	1.533	6.544	22.690	3.194	537
11.670	16.690	20.029	16.340	14.654	16.782	12.493	11.902	11.162	129.425	22.167	4.095
3.460	3.710	3.841	4.863	5.672	4.885	4.330	4.007	5.032	32.081	11.659	6.087
528	790	929	1.304	730	756	629	463	399	5.708	1.292	843
474	437	502	606	886	542	596	470	302	3.798	1.435	652
76	66	226	149	379	171	103	243	78	1.113	423	134
1.165	1.333	2.194	3.776	5.179	3.077	2.084	899	847	18.234	3.209	1.238
29.856	14.461	11.460	14.186	44.254	15.962	10.813	8.811	30.079	138.350	61.012	14.584
10.492	16.006	19.428	19.893	22.917	19.761	19.681	11.524	10.567	158.127	10.943	3.904
902	1.156	932	774	889	998	1.077	1.096	950	5.217	3.924	2.268
1.169	1.089	869	926	2.808	2.325	1.393	1.723	2.521	8.464	6.078	3.534
1.354	1.045	1.295	733	1.209	1.351	1.398	1.535	1.731	9.009	3.482	1.616
1.243	2.401	2.495	2.684	2.499	3.140	1.863	992	788	12.812	5.173	2.220
175	188	241	158	320	212	168	136	233	1.667	464	40
732	538	767	1.489	1.047	1.209	710	442	372	5.273	1.858	796
178	136	248	227	126	212	138	67	86	756	439	452
3.703	5.600	4.859	4.641	4.402	5.024	4.405	3.820	5.982	39.359	10.380	1.862
1.032	873	979	2.018	1.076	1.175	1.148	853	467	8.207	2.551	679
2.152	2.349	2.156	2.724	3.032	3.404	2.279	2.482	1.974	11.833	10.421	5.676
1.384	635	870	2.436	3.605	1.651	958	579	574	11.137	2.665	467
926	1.111	1.198	1.636	2.198	1.501	1.067	954	1.363	7.012	5.151	2.769
3.105	4.009	2.656	4.030	2.704	3.917	2.685	2.088	2.214	24.999	5.507	1.362
9.330	10.703	10.076	8.712	7.588	9.813	9.965	7.486	7.938	71.793	20.034	3.510
951	1.226	914	1.013	957	1.174	1.212	1.091	1.074	3.987	4.890	3.444
7.164	7.514	9.122	16.242	24.314	13.409	9.710	4.961	4.108	75.953	25.873	3.410
403	469	592	532	600	767	469	345	588	2.905	2.073	785
213	350	773	2.607	1.721	1.082	832	199	174	5.362	1.679	1.675
3.884	4.566	4.822	6.742	4.885	4.536	3.453	3.750	2.440	38.970	3.236	2.094
709	1.148	1.366	1.905	1.627	1.149	761	740	338	9.700	914	360
1.723	1.964	1.553	1.412	1.250	1.783	1.623	2.207	2.027	11.562	5.028	2.734
746	1.265	1.049	1.361	1.400	1.185	1.003	1.175	2.251	11.586	2.475	1.398
2.572	3.096	2.642	2.268	2.272	2.594	3.388	2.926	3.735	20.413	7.168	4.460
15.308	33.203	46.004	40.796	30.570	39.254	25.804	13.731	11.743	229.441	40.017	11.423
508	576	467	596	674	618	721	468	292	3.624	1.467	980
1.592	2.255	1.975	3.285	3.320	2.489	1.692	1.880	1.401	16.680	5.684	1.169
127	461	101	120	108	88	31	46	246	3.287	184	25
1.306	1.728	1.799	1.604	952	1.538	1.156	928	882	10.697	2.535	837
5.551	6.685	8.493	9.557	12.596	10.511	7.093	6.008	5.175	69.385	12.514	2.857
15.326	14.502	16.265	17.688	16.494	14.598	13.248	9.545	9.864	-	-	-
8.990	8.269	9.036	13.144	13.498	11.298	8.097	5.207	6.289	-	-	-
2.668	3.337	4.477	9.868	15.629	4.243	1.106	274	434	-	-	-
153	249	359	341	370	186	160	52	60	-	-	-
2.515	3.088	4.118	9.527	15.259	4.057	946	222	374	-	-	-
912	595	1.498	1.482	2.228	961	332	100	44	-	-	-
18	84	119	736	1.084	96	15	4	4	-	-	-
13	48	152	265	387	264	84	-	-	-	-	-
1.128	203	328	1.251	5.472	507	53	60	304	-	-	-
31	980	318	1.223	753	226	37	4	10	-	-	-
106	8	171	816	1.228	213	5	2	1	-	-	-
2	6	33	94	181	56	6	2	-	-	-	-
-	17	131	71	77	51	5	-	-	-	-	-
<b>272.394</b>	<b>316.686</b>	<b>325.715</b>	<b>333.036</b>	<b>370.341</b>	<b>348.437</b>	<b>283.064</b>	<b>234.259</b>	<b>258.972</b>	-	-	-
214.302	250.216	268.168	286.257	326.375	290.352	220.606	171.358	197.458	-	-	-

Beherbergungsstätte, Gästeländer	Über							
	1996	1997	1998	1999	zusammen			
						I	II	III
<b>I. Hotels und Pensionen</b> .....	<b>6.786.703</b>	<b>6.811.261</b>	<b>7.209.405</b>	<b>7.110.021</b>	<b>7.266.158</b>	<b>347.109</b>	<b>320.435</b>	<b>527.890</b>
Inland .....	893.189	940.766	986.403	1.100.417	1.188.134	78.969	76.458	105.026
Ausland .....	5.893.514	5.870.495	6.223.002	6.009.604	6.078.024	268.140	243.977	422.864
davon								
Ägypten <sup>2)</sup> .....	7.030	6.209	.	.	.	.	.	.
Arabische Länder in Asien <sup>3)</sup> ....	35.051	41.553	53.715	44.180	58.070	1.302	1.357	2.241
Argentinien .....	18.393	19.537	21.839	21.120	20.769	921	790	846
Australien .....	62.938	67.098	63.121	59.623	70.037	3.457	2.142	2.616
Baltische Staaten .....	6.724	10.308	11.182	10.684	6.679	244	375	382
Belgien .....	103.004	93.016	90.640	79.426	68.791	3.126	3.124	5.251
Brasilien .....	37.150	35.697	35.843	20.578	22.455	790	895	1.122
Bulgarien .....	21.560	19.213	20.818	21.338	17.724	1.301	1.142	1.888
Dänemark .....	54.811	49.202	53.023	50.380	45.347	1.598	1.513	3.500
Deutschland .....	1.654.777	1.533.742	1.688.914	1.637.662	1.574.477	74.804	65.292	110.149
Finnland .....	42.524	36.440	39.825	38.602	43.505	1.184	2.797	4.835
Frankreich .....	220.632	221.509	256.569	233.372	197.603	8.904	13.964	18.363
Griechenland .....	66.718	80.700	75.580	68.107	70.886	5.599	2.420	5.312
Großbritannien .....	283.488	292.666	329.767	356.108	368.790	13.405	19.317	26.531
GUS .....	137.288	141.626	152.616	128.766	143.896	14.145	7.655	10.697
Indien und Pakistan .....	32.354	25.689	20.342	18.332	16.525	627	1.094	1.229
Irland (Republik) .....	9.935	12.612	16.880	17.350	15.452	560	757	1.328
Island .....	2.190	4.301	4.562	4.372	4.177	105	178	154
Israel .....	65.715	70.798	76.228	74.250	56.814	1.649	1.940	2.676
Italien .....	558.586	613.483	621.724	594.955	568.186	36.357	16.002	48.473
Japan .....	363.172	370.566	377.235	366.530	375.029	13.007	15.297	27.324
Jugoslawien .....	21.408	22.581	23.615	21.089	25.320	1.542	1.820	2.373
Kroatien .....	27.524	26.485	26.758	26.251	33.099	1.833	2.005	2.576
Slowenien .....	23.727	23.001	28.096	25.446	28.747	1.036	1.454	2.163
Kanada .....	42.331	40.612	42.168	43.009	57.042	1.713	1.892	3.846
Luxemburg .....	.	648	7.841	6.717	6.705	279	241	473
Mexiko .....	9.969	12.444	14.932	15.842	18.124	376	296	886
Neuseeland .....	.	297	4.587	5.570	4.074	205	178	169
Niederlande .....	136.863	131.378	140.709	136.397	128.010	5.462	5.746	10.606
Norwegen .....	34.146	35.678	38.062	32.085	30.588	965	1.160	2.581
Polen .....	53.975	56.882	58.815	60.308	59.937	3.230	4.083	4.257
Portugal .....	29.317	31.378	35.127	31.162	37.097	1.505	1.073	2.056
Rumänien .....	41.250	33.815	38.859	36.858	34.541	1.871	1.993	3.573
Schweden .....	120.626	105.882	90.440	93.476	82.226	3.008	2.977	6.184
Schweiz und Liechtenstein .....	311.372	263.593	245.204	248.455	247.832	9.139	9.164	15.792
Slowakische Republik .....	14.742	15.254	16.738	20.311	24.560	1.773	1.847	2.175
Spanien .....	239.012	261.330	276.383	258.590	263.066	5.543	5.860	11.211
Südafrika (Republik) .....	10.782	11.635	13.569	17.362	15.408	957	861	1.346
Südkorea .....	.	543	4.326	7.858	13.711	229	458	829
Südostasien <sup>4)</sup> .....	84.950	88.153	42.530	55.695	72.214	2.191	3.555	3.452
Taiwan .....	.	777	11.966	14.589	20.253	638	606	1.117
Tschechische Republik .....	39.357	38.697	39.951	37.520	38.498	2.098	2.312	3.359
Türkei .....	23.588	28.498	31.027	35.415	40.811	2.021	2.127	6.841
Ungarn .....	55.515	65.237	57.479	57.394	60.165	3.570	3.937	5.565
USA .....	579.278	577.252	651.018	623.634	706.523	20.350	17.847	32.395
Übriges Afrika .....	10.225	12.993	18.801	18.064	19.973	1.013	933	2.026
Übriges Asien .....	36.282	35.518	39.235	46.893	48.088	2.819	2.538	3.569
Übriges Ozeanien .....	.	835	1.453	3.287	5.832	129	370	1.901
Übriges Südamerika .....	32.147	35.924	43.759	32.115	30.319	1.182	1.304	2.268
Übriges Ausland .....	131.088	167.210	169.131	152.477	180.049	8.378	7.289	12.358
<b>II. Jugendherbergen</b> .....	<b>320.261</b>	<b>324.988</b>	<b>337.801</b>	<b>340.833</b>	<b>332.088</b>	<b>14.152</b>	<b>13.640</b>	<b>23.434</b>
darunter Ausland .....	235.301	207.653	206.046	206.299	200.825	8.113	6.536	10.536
<b>III. Campingplätze</b> .....	<b>157.077</b>	<b>125.365</b>	<b>122.215</b>	<b>114.792</b>	<b>102.835</b>	<b>2.567</b>	<b>-</b>	<b>408</b>
Inland .....	5.331	5.150	4.440	5.219	4.827	79	-	72
Ausland .....	151.746	120.215	117.775	109.573	98.008	2.488	-	336
darunter								
Deutschland .....	37.931	27.330	25.663	23.755	20.880	317	-	139
Frankreich .....	14.358	12.246	10.388	9.048	6.515	156	-	43
Großbritannien .....	4.647	5.938	3.774	2.806	2.912	44	-	6
Italien .....	29.174	26.397	28.812	28.610	25.291	1.503	-	120
Niederlande .....	14.397	8.965	9.549	10.081	9.992	21	-	-
Polen .....	7.764	6.502	6.122	5.707	4.273	94	-	3
Ungarn .....	1.293	1.016	902	720	600	42	-	-
USA .....	1.156	954	1.056	1.265	794	-	-	-
<b>I.-III. Zusammen</b> .....	<b>7.264.041</b>	<b>7.261.614</b>	<b>7.669.421</b>	<b>7.565.646</b>	<b>7.701.081</b>	<b>363.828</b>	<b>334.075</b>	<b>551.732</b>
darunter Ausland .....	6.280.561	6.198.363	6.546.823	6.325.476	6.376.857	278.741	250.513	433.736

<sup>1)</sup> Internationale Kategoriedefinition. - <sup>2)</sup> Ab November 1997 beim Übrigen Ausland. - <sup>3)</sup> Jemen, Bahrein, Irak, Jordanien, Katar, Kuwait, Libanon, Oman, Saudi-Arabien, Syrien, Ver. Arab. Emirate. - <sup>4)</sup> Hongkong, Indonesien, Malaysia, Singapur, Korea, Taiwan, Thailand.  
Quelle: MA 66.

## nachrichten

## nachrichten

2000

nach Monaten									nach Kategorien <sup>1)</sup>		
IV	V	VI	VII	VIII	IX	X	XI	XII	****/****	***	**/*
632.889	699.913	700.049	705.659	825.995	775.806	641.760	492.622	596.031	5.081.029	1.642.755	542.374
104.316	115.060	101.062	83.153	88.057	105.805	112.434	108.338	109.456	707.921	334.858	145.355
528.573	584.853	598.987	622.506	737.938	670.001	529.326	384.284	486.575	4.373.108	1.307.897	397.019
2.302	1.481	3.751	13.991	22.223	4.279	1.824	1.772	1.547	50.705	5.639	1.726
1.488	2.079	1.988	3.109	2.046	3.535	2.567	910	490	13.228	5.887	1.654
8.854	9.118	6.293	8.294	6.031	9.002	6.100	3.848	4.282	42.913	18.521	8.603
608	575	343	732	1.126	568	585	701	440	3.691	1.489	1.499
5.563	6.128	5.182	8.980	6.426	6.358	5.388	6.020	7.245	52.023	13.211	3.557
1.609	1.979	2.389	2.747	2.545	3.685	2.584	1.162	948	13.621	7.305	1.529
1.194	1.721	1.231	1.466	1.322	1.895	1.448	1.069	2.047	9.721	6.245	1.758
4.324	4.565	3.914	4.943	4.303	6.078	6.173	2.303	2.133	26.076	13.897	5.374
156.629	171.821	165.129	130.638	143.079	179.894	150.142	109.767	117.133	1.074.343	370.720	129.414
3.818	4.840	3.814	4.926	3.200	4.030	3.323	3.422	3.316	29.453	12.453	1.599
18.647	20.003	21.551	15.543	19.759	18.746	12.361	11.620	18.142	127.572	60.728	9.303
2.918	3.295	3.183	7.738	9.424	3.509	3.207	4.309	19.972	59.181	10.194	1.511
29.891	39.661	45.640	36.355	33.592	38.698	29.879	26.321	29.500	297.824	60.930	10.036
8.641	11.160	9.848	11.831	14.762	13.321	12.960	12.551	16.325	97.845	31.303	14.748
1.106	1.688	1.737	2.370	1.526	1.899	1.351	999	899	11.600	3.145	1.780
1.516	1.258	1.256	1.642	2.069	1.372	1.826	1.078	790	9.915	4.106	1.431
203	196	468	563	987	419	248	372	284	2.578	1.091	508
3.420	3.580	5.388	8.939	11.822	7.648	5.012	2.524	2.216	44.223	9.391	3.200
80.093	37.082	27.099	36.619	120.250	40.284	26.876	21.365	77.686	365.320	165.678	37.188
22.250	33.870	39.822	40.378	50.425	42.760	40.901	24.969	24.026	339.214	25.738	10.077
2.057	2.424	1.923	2.115	2.292	2.173	2.205	2.148	1.948	12.298	8.811	4.211
2.388	2.233	1.938	1.807	4.381	3.810	2.750	3.089	4.289	16.832	10.436	5.831
2.493	2.023	2.416	2.031	3.681	3.032	2.365	2.848	3.205	17.889	6.038	4.820
3.971	7.037	6.681	6.768	6.030	8.248	5.517	2.835	2.504	36.978	14.657	5.407
641	585	692	446	1.123	645	437	360	783	5.090	1.513	102
1.827	1.220	1.683	3.207	2.303	2.738	1.590	1.056	942	12.579	4.005	1.540
448	295	513	519	361	606	423	151	206	1.924	1.153	997
9.382	14.321	11.301	10.923	10.171	14.021	10.908	8.139	17.030	93.078	30.107	4.825
2.825	2.242	2.405	5.125	3.196	3.393	3.393	2.088	1.289	21.084	7.745	1.759
4.266	4.844	4.789	5.667	5.969	7.342	5.110	5.846	4.534	24.262	25.666	10.009
3.699	1.705	1.948	6.565	8.100	4.110	2.898	1.628	1.810	28.177	7.561	1.359
2.129	2.554	2.683	4.102	4.434	3.034	2.497	2.195	3.476	17.127	11.844	5.570
8.516	10.451	6.638	9.727	6.717	9.743	7.250	4.989	6.026	63.175	15.377	3.674
25.684	28.014	26.823	22.072	19.350	25.825	28.279	17.306	20.384	179.964	58.251	9.617
1.801	2.325	1.673	2.121	2.076	2.302	2.394	2.156	1.917	7.896	9.602	7.062
18.708	17.296	20.364	39.197	61.859	34.193	24.551	12.203	12.081	188.902	65.442	8.722
1.093	1.299	1.478	1.253	1.573	1.829	1.244	974	1.501	8.158	5.347	1.903
543	572	1.409	3.576	2.284	1.625	1.379	432	375	8.539	3.006	2.166
6.228	7.088	8.455	10.396	7.128	7.610	5.636	6.225	4.250	61.971	6.733	3.510
1.335	1.905	2.307	3.466	3.268	1.961	1.579	1.325	746	17.368	2.061	824
3.360	3.944	3.192	2.806	2.849	3.581	3.325	4.241	3.431	22.181	9.954	6.363
2.103	3.277	2.700	3.408	3.858	3.111	2.412	2.781	6.172	30.244	6.722	3.845
5.356	5.352	4.742	4.400	4.503	5.185	6.205	5.520	5.830	36.360	14.381	9.424
42.042	81.152	103.688	96.889	73.861	99.229	67.292	38.035	33.743	571.082	103.422	32.019
1.773	1.591	1.456	2.192	2.112	1.874	2.493	1.578	932	11.117	5.198	3.658
3.628	4.403	4.279	6.161	5.960	4.802	3.492	3.575	2.862	33.090	12.222	2.776
332	1.008	237	293	533	268	73	128	560	5.221	498	113
2.813	3.501	3.700	3.282	2.217	3.558	2.728	1.826	1.940	22.440	6.163	1.716
12.058	14.092	16.848	20.188	28.709	22.370	14.146	11.225	12.388	147.036	26.311	6.702
34.548	34.141	36.095	36.614	33.264	31.964	32.125	20.667	21.444	-	-	-
20.003	18.576	17.431	26.342	28.097	23.803	18.756	9.841	12.791	-	-	-
6.647	8.866	11.931	21.192	36.247	9.919	2.870	958	1.230	-	-	-
503	565	954	449	1.071	385	360	234	155	-	-	-
6.144	8.301	10.977	20.743	35.176	9.534	2.510	724	1.075	-	-	-
2.083	1.712	4.114	3.215	5.145	2.556	1.093	312	194	-	-	-
124	294	371	2.264	2.630	317	113	103	100	-	-	-
24	140	399	555	802	735	207	-	-	-	-	-
3.025	543	906	3.076	13.906	1.205	121	184	702	-	-	-
109	2.679	1.253	2.725	2.434	592	129	12	38	-	-	-
110	18	407	1.303	1.980	313	26	6	13	-	-	-
2	14	73	167	218	64	16	4	-	-	-	-
-	24	339	149	131	138	13	-	-	-	-	-
674.084	742.920	748.075	763.465	895.506	817.689	676.755	514.247	618.705	-	-	-
554.720	611.730	627.395	669.591	801.211	703.338	550.592	394.849	500.441	-	-	-

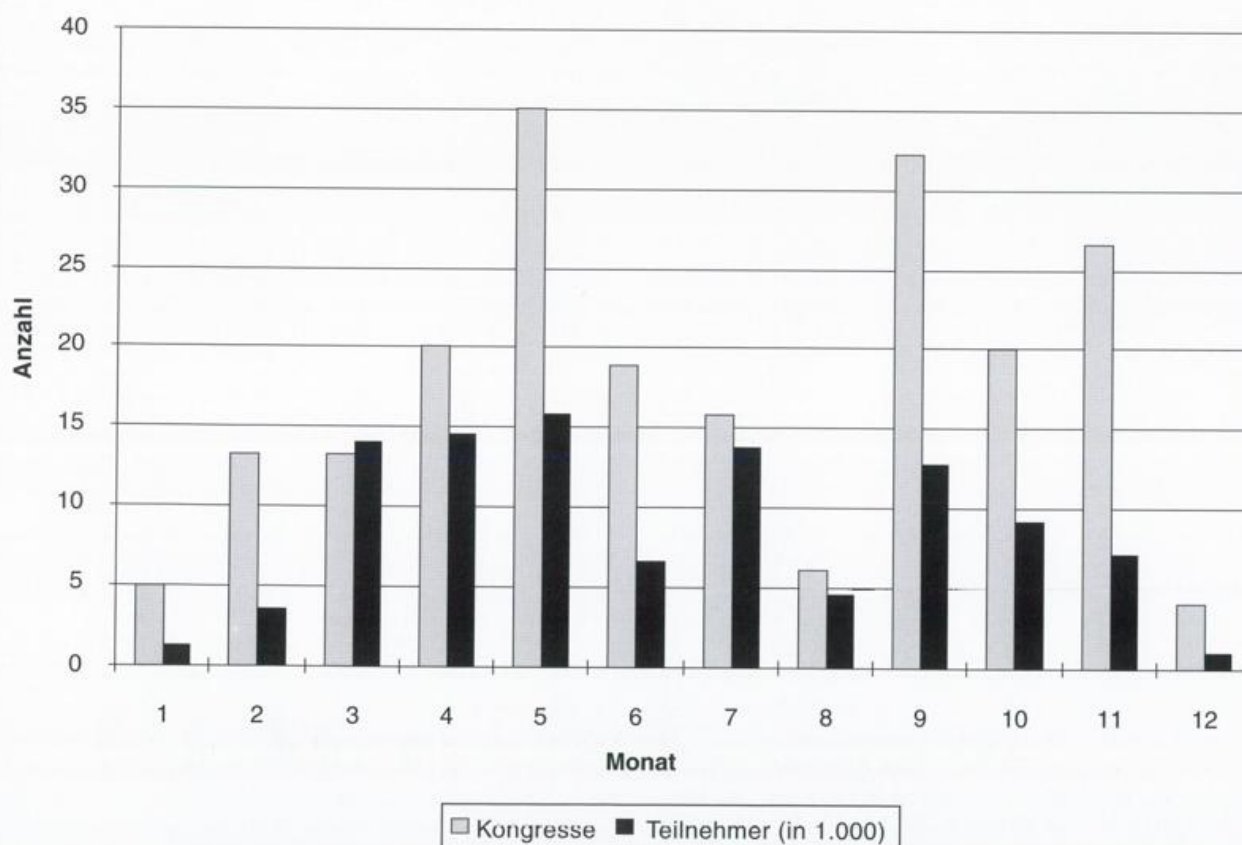
## 13.06 Wiener Kongresse

Anzahl, Teilnehmer, Dauer	1996	1997	1998 <sup>1)</sup>	1999	2000
Anzahl Kongresse .....	344	301	367	332	300
davon nationale Kongresse .....	76	75	75	84	90
internationale Kongresse .....	268	226	292	248	210
Teilnehmer .....	136.591	123.946	138.668	135.740	140.641
davon nationale Kongresse .....	37.000	24.122	30.118	23.279	38.215
internationale Kongresse .....	99.591	99.824	108.550	112.461	102.426
durchschn. Teilnehmerzahl .....	397	412	378	409	469
davon nationale Kongresse .....	487	322	402	277	425
internationale Kongresse .....	372	442	372	453	488
durchschn. Dauer in Tagen .....	3,0	3,2	3,0	3,4	3,1
davon nationale Kongresse .....	2,3	2,5	2,4	2,3	2,4
internationale Kongresse .....	3,3	3,4	3,2	3,7	3,5
Kongresstage .....	1.045	951	1.108	1.122	942
davon nationale Kongresse .....	172	189	177	196	214
internationale Kongresse .....	873	762	931	926	728
Teilnehmertage .....	408.151	397.362	417.174	474.233	445.944
davon nationale Kongresse .....	83.737	60.787	71.078	54.318	90.867
internationale Kongresse .....	324.414	336.575	346.096	419.915	355.077
Teilnehmernächtigungen .....	476.649	488.282	517.263	574.177	537.616
davon nationale Kongresse .....	71.689	54.100	60.416	45.084	78.146
internationale Kongresse .....	404.960	434.182	456.847	529.093	459.470

<sup>1)</sup> Zwecks Vergleichbarkeit mit den Vorjahren ohne den 108 EU-Kongressen.

Quelle: Wien Tourismus – Kongressbüro.

**Internationale Kongresse 2000**  
Anzahl und Teilnehmer nach Monaten



Quelle: Wien Tourismus – Kongressbüro.