

2.1 2. Stand und Struktur der Bevölkerung

2.1 Ergebnisse der Volkszählungen 1869 - 2001

Jahr	Bevölkerung ¹⁾ Wiens nach dem Gebietsstand					
	zum Zeitpunkt der Volkszählung			vom 1. September 1954		
	männlich	weiblich	zusammen	männlich	weiblich	zusammen
1869	324.738	307.389	632.127	462.340	438.658	900.998
1880	352.643	373.015	725.658	571.620	590.971	1.162.591
1890	661.951	702.597	1.364.548	697.326	732.887	1.430.213
1900	809.097	865.860	1.674.957	855.391	913.746	1.769.137
1910	973.661	1.057.837	2.031.498	999.156	1.084.474	2.083.630
1923	860.119	1.005.661	1.865.780	866.560	1.052.160	1.918.720
1934	846.422	1.027.708	1.874.130	877.884	1.059.351	1.937.235
1951	769.366	996.736	1.766.102	701.610	914.515	1.616.125
1961	707.763	919.803	1.627.566	707.763	919.803	1.627.566
1971	716.901	902.984	1.619.885	716.901	902.984	1.619.885
1981	684.944	846.402	1.531.346	684.944	846.402	1.531.346
1991	714.525	825.323	1.539.848	714.525	825.323	1.539.848
2001	731.344	818.779	1.550.123	731.344	818.779	1.550.123

¹⁾ 1869 bis 1923 ortsanwesende Bevölkerung, ab 1934 Wohnbevölkerung.
Quelle: ST.AT - Direktion Bevölkerung (Volkszählungen).

2.2 Bevölkerungsentwicklung nach Bezirken 1951 - 2001

2.2.1 Wohnbevölkerung

Bezirk	Wohnbevölkerung mit Hauptwohnsitz ¹⁾						Neben- wohnsitze 2001	Veränderung in %				
	1951	1961	1971	1981	1991	2001		1951 bis 1961	1961 bis 1971	1971 bis 1981	1981 bis 1991	1991 bis 2001
1.	34.654	32.243	25.169	19.537	18.002	17.056	3.089	- 7,0	- 21,9	- 22,4	- 7,9	- 5,3
2.	106.809	108.144	102.730	95.892	93.542	90.914	8.159	+ 1,2	- 5,0	- 6,7	- 2,5	- 2,8
3.	117.948	114.572	102.025	85.887	84.336	81.281	10.167	- 2,9	- 11,0	- 15,8	- 1,8	- 3,6
4.	45.132	46.441	39.619	31.800	31.410	28.354	5.123	+ 2,9	- 14,7	- 19,7	- 1,2	- 9,7
5.	71.627	69.548	60.529	52.436	51.521	49.111	7.997	- 2,9	- 13,0	- 13,4	- 1,7	- 4,7
6.	46.372	41.216	33.633	28.771	30.298	27.867	5.341	- 11,1	- 18,4	- 14,5	+ 5,3	- 8,0
7.	53.183	45.544	36.255	29.490	30.396	28.292	5.885	- 14,4	- 20,4	- 18,7	+ 3,1	- 6,9
8.	40.475	36.027	30.151	24.769	23.850	22.572	5.727	- 11,0	- 16,3	- 17,9	- 3,7	- 5,4
9.	74.731	64.929	54.788	45.314	40.416	37.816	8.083	- 13,1	- 15,6	- 17,3	- 10,8	- 6,4
10.	115.324	134.761	153.695	147.101	147.636	150.636	16.968	+ 16,9	+ 14,1	- 4,3	+ 0,4	+ 2,0
11.	43.317	48.590	57.738	66.026	67.045	76.899	6.025	+ 12,2	+ 18,8	+ 14,4	+ 1,5	+ 14,7
12.	83.743	89.854	85.500	79.408	79.610	78.268	15.310	+ 7,3	- 4,8	- 7,1	+ 0,3	- 1,7
13.	46.995	54.191	57.068	55.331	54.909	49.574	8.599	+ 15,3	+ 5,3	- 3,0	- 0,8	- 9,7
14.	83.319	86.656	81.310	78.996	80.820	78.169	9.567	+ 4,0	- 6,2	- 2,8	+ 2,3	- 3,3
15.	106.127	94.100	78.981	70.066	69.309	64.895	8.684	- 11,3	- 16,1	- 11,3	- 1,1	- 6,4
16.	117.962	110.809	101.017	88.587	88.933	86.129	10.232	- 6,1	- 8,8	- 12,3	+ 0,4	- 3,2
17.	69.423	63.252	55.532	49.337	50.944	47.610	7.519	- 8,9	- 12,2	- 11,2	+ 3,3	- 6,5
18.	70.153	65.109	59.237	52.548	49.761	44.992	8.406	- 7,2	- 9,0	- 11,3	- 5,3	- 9,6
19.	57.727	66.171	72.387	67.522	67.377	64.030	9.081	+ 14,6	+ 9,4	- 6,7	- 0,2	- 5,0
20.	72.855	75.671	81.647	73.696	71.876	76.268	14.517	+ 3,9	+ 7,9	- 9,7	- 2,5	+ 6,1
21.	68.082	80.839	105.510	116.033	119.415	128.228	11.262	+ 18,7	+ 30,5	+ 10,0	+ 2,9	+ 7,4
22.	53.220	57.137	80.200	99.801	106.589	136.444	9.206	+ 7,4	+ 40,4	+ 24,4	+ 6,8	+ 28,0
23.	36.947	41.762	65.164	72.998	81.853	84.718	7.295	+ 13,0	+ 56,0	+ 12,0	+ 12,1	+ 3,5
Wien	1.616.125	1.627.566	1.619.885	1.531.346	1.539.848	1.550.123	202.242	+ 0,7	- 0,5	- 5,5	+ 0,6	+ 0,7

¹⁾ Ergebnisse früherer Volkszählungen gemäß den Bezirksgrenzen von 2001 revidiert.
Quelle: ST.AT - Direktion Bevölkerung (Volkszählungen), bearbeitet von der MA 66.

2. Stand und Struktur der Bevölkerung

2.2

2.2.2 Bürgerzahl

Bezirk	Wohnbevölkerung mit Hauptwohnsitz und österreichischer Staatsbürgerschaft						Veränderung in %				
	1951	1961	1971	1981	1991	2001	1951 bis 1961	1961 bis 1971	1971 bis 1981	1981 bis 1991	1991 bis 2001
	1.	32.070	30.457	23.340	17.986	15.957	14.422	- 5,0	- 23,4	- 22,9	- 11,3
2.	103.932	106.469	98.550	87.046	75.190	68.422	+ 2,4	- 7,4	- 11,7	- 13,6	- 9,0
3.	112.767	112.551	97.962	78.024	71.946	66.249	- 0,2	- 13,0	- 20,4	- 7,8	- 7,9
4.	43.672	45.022	37.528	29.034	27.070	24.000	+ 3,1	- 16,6	- 22,6	- 6,8	- 11,3
5.	69.764	68.704	57.964	46.737	41.277	37.696	- 1,5	- 15,6	- 19,4	- 11,7	- 8,7
6.	44.693	40.426	31.902	25.812	25.265	22.913	- 9,5	- 21,1	- 19,1	- 2,1	- 9,3
7.	51.449	44.708	34.494	26.332	25.261	22.591	- 13,1	- 22,8	- 23,7	- 4,1	- 10,6
8.	38.676	35.180	28.645	22.276	20.656	18.919	- 9,0	- 18,6	- 22,2	- 7,3	- 8,4
9.	71.776	63.528	51.791	40.830	34.439	30.533	- 11,5	- 18,5	- 21,2	- 15,7	- 11,3
10.	114.012	133.851	149.959	137.503	129.530	125.816	+ 17,4	+ 12,0	- 8,3	- 5,8	- 2,9
11.	41.196	47.199	56.077	62.674	61.081	67.146	+ 14,6	+ 18,8	+ 11,8	- 2,5	+ 9,9
12.	82.064	89.139	82.830	73.626	68.673	65.344	+ 8,6	- 7,1	- 11,1	- 6,7	- 4,8
13.	45.041	53.170	54.754	52.686	51.593	45.640	+ 18,0	+ 3,0	- 3,8	- 2,1	- 11,5
14.	81.297	85.827	78.687	74.605	72.448	68.155	+ 5,6	- 8,3	- 5,2	- 2,9	- 5,9
15.	104.056	93.242	75.552	61.668	52.953	45.945	- 10,4	- 19,0	- 18,4	- 14,1	- 13,2
16.	115.440	109.896	97.232	79.356	72.009	65.621	- 4,8	- 11,5	- 18,4	- 9,3	- 8,9
17.	67.629	62.473	52.812	43.846	41.268	36.955	- 7,6	- 15,5	- 17,0	- 5,9	- 10,5
18.	67.226	63.990	56.162	47.358	42.911	37.266	- 4,8	- 12,2	- 15,7	- 9,4	- 13,2
19.	55.172	65.144	69.257	63.265	61.452	56.707	+ 18,1	+ 6,3	- 8,7	- 2,9	- 7,7
20.	71.888	75.055	79.603	67.630	58.955	57.864	+ 4,4	+ 6,1	- 15,0	- 12,8	- 1,9
21.	66.862	80.027	103.183	112.940	113.789	118.237	+ 19,7	+ 28,9	+ 9,5	+ 0,8	+ 3,9
22.	51.760	56.167	78.036	97.112	102.687	126.361	+ 8,5	+ 38,9	+ 24,4	+ 5,7	+ 23,1
23.	36.298	41.283	61.996	69.583	76.786	79.057	+ 13,7	+ 50,2	+ 12,2	+ 10,4	+ 3,0
Wien	1.568.740	1.603.508	1.558.316	1.417.929	1.343.196	1.301.859	+ 2,2	- 2,8	- 9,0	- 5,3	- 3,1

Quelle: ST.AT - Direktion Bevölkerung (Volkszählungen), bearbeitet von der MA 66.

2.2.3 Komponenten der Bevölkerungsentwicklung

Bezirk	Geburtenbilanz					Errechnete Wanderungsbilanz					Gesamtveränderung ¹⁾				
	1951 bis 1961	1961 bis 1971	1971 bis 1981	1981 bis 1991	1991 bis 2001	1951 bis 1961	1961 bis 1971	1971 bis 1981	1981 bis 1991	1991 bis 2001	1951 bis 1961	1961 bis 1971	1971 bis 1981	1981 bis 1991	1991 bis 2001
1.	- 1.994	- 2.455	- 2.670	- 1.924	- 1.077	- 417	- 4.619	- 2.962	+ 389	+ 131	- 2.411	- 7.074	- 5.632	- 1.535	- 946
2.	- 3.443	- 2.918	- 7.284	- 4.817	- 1.214	+ 4.778	- 2.496	+ 446	+ 2.467	- 1.414	+ 1.335	- 5.414	- 6.838	- 2.350	- 2.628
3.	- 8.524	- 7.029	- 8.619	- 5.604	- 1.883	+ 5.148	- 5.518	- 7.519	+ 4.053	- 1.172	- 3.376	- 12.547	- 16.138	- 1.551	- 3.055
4.	- 2.691	- 2.505	- 3.406	- 2.311	- 1.162	+ 4.000	- 4.317	- 4.413	+ 1.921	- 1.894	+ 1.309	- 6.822	- 7.819	- 390	- 3.056
5.	- 5.659	- 4.593	- 4.616	- 2.681	- 128	+ 3.580	- 4.426	- 3.477	+ 1.766	- 2.282	- 2.079	- 9.019	- 8.093	- 915	- 2.410
6.	- 3.463	- 2.791	- 2.799	- 1.538	- 682	- 1.693	- 4.792	- 2.063	+ 3.065	- 1.749	- 5.156	- 7.583	- 4.862	+ 1.527	- 2.431
7.	- 4.196	- 3.123	- 3.378	- 1.592	- 218	- 3.443	- 6.166	- 3.387	+ 2.498	- 1.886	- 7.639	- 9.289	- 6.765	+ 906	- 2.104
8.	- 3.310	- 2.749	- 2.572	- 1.476	- 285	- 1.138	- 3.127	- 2.810	+ 557	- 993	- 4.448	- 5.876	- 5.382	- 919	- 1.278
9.	- 4.675	- 4.315	- 4.683	- 2.763	- 988	- 5.127	- 5.826	- 4.791	- 2.135	- 1.612	- 9.802	- 10.141	- 9.474	- 4.898	- 2.600
10.	- 5.441	- 2.771	- 9.709	- 7.027	- 2.500	+ 24.878	+ 21.705	+ 3.115	+ 7.562	+ 5.500	+ 19.437	+ 18.934	- 6.594	+ 535	+ 3.000
11.	- 1.478	- 1.002	- 2.218	- 1.267	+ 487	+ 6.751	+ 10.150	+ 10.506	+ 2.286	+ 9.367	+ 5.273	+ 9.148	+ 8.288	+ 1.019	+ 9.854
12.	- 6.392	- 5.511	- 7.672	- 5.082	- 1.939	+ 12.503	+ 1.157	+ 1.580	+ 5.284	+ 597	+ 6.111	- 4.354	- 6.092	+ 202	- 1.342
13.	- 2.927	- 1.962	- 4.508	- 4.648	- 6.914	+ 10.123	+ 4.839	+ 2.771	+ 4.226	+ 1.579	+ 7.196	+ 2.877	- 1.737	- 422	- 5.335
14.	- 5.764	- 4.305	- 6.613	- 4.905	- 4.023	+ 9.101	- 1.041	+ 4.299	+ 6.729	+ 1.372	+ 3.337	- 5.346	- 2.314	+ 1.824	- 2.651
15.	- 9.606	- 7.337	- 7.462	- 3.853	- 57	- 2.421	- 7.782	- 1.453	+ 3.096	- 4.357	- 12.027	- 15.119	- 8.915	- 757	- 4.414
16.	- 9.652	- 7.045	- 9.074	- 4.580	- 725	+ 2.499	- 2.747	- 3.356	+ 4.926	- 2.079	- 7.153	- 9.792	- 12.430	+ 346	- 2.804
17.	- 5.725	- 4.106	- 4.294	- 2.491	- 391	- 446	- 3.864	- 1.862	+ 4.309	- 2.943	- 6.171	- 7.970	- 6.156	+ 1.818	- 3.334
18.	- 5.726	- 4.695	- 4.980	- 3.408	- 1.622	+ 682	- 927	- 1.748	+ 410	- 3.147	- 5.044	- 5.622	- 6.728	- 2.998	- 4.769
19.	- 3.123	- 2.293	- 5.741	- 5.139	- 3.784	+ 11.567	+ 8.509	+ 876	+ 4.994	+ 437	+ 8.444	+ 6.216	- 4.865	- 145	- 3.347
20.	- 3.895	- 2.355	- 4.952	- 3.430	- 367	+ 6.711	+ 8.331	- 2.999	+ 1.610	+ 4.759	+ 2.816	+ 5.976	- 7.951	- 1.820	+ 4.392
21.	- 2.169	- 1.692	- 5.375	- 3.312	- 235	+ 14.804	+ 26.363	+ 15.898	+ 6.694	+ 9.048	+ 12.635	+ 24.671	+ 10.523	+ 3.382	+ 8.813
22.	- 1.695	+ 1.179	- 2.328	- 827	+ 3.145	+ 5.734	+ 21.884	+ 21.929	+ 7.615	+ 26.710	+ 4.039	+ 23.063	+ 19.601	+ 6.788	+ 29.855
23.	- 2.033	+ 246	- 2.303	- 2.492	- 2.263	+ 6.848	+ 23.156	+ 10.137	+ 11.347	+ 5.128	+ 4.815	+ 23.402	+ 7.834	+ 8.855	+ 2.865
Wien	- 103.581	- 76.127	- 117.256	- 77.167	- 28.825	+ 115.022	+ 68.446	+ 28.717	+ 85.669	+ 39.100	+ 11.441	- 7.681	- 88.539	+ 8.502	+ 10.275

¹⁾ Errechnet auf Basis der nach den Bezirksgrenzen von 2001 revidierten Einwohnerzahlen.

Quelle: ST.AT - Direktion Bevölkerung (Volkszählungen), bearbeitet von der MA 66.

2.3 2. Stand und Struktur der Bevölkerung

2.3 Wohnbevölkerung nach Alter, Geschlecht und Herkunft

2.3.1 Wohnbevölkerung nach Altersgruppen, Geschlecht und Bezirken 2001

Bezirk	Wohnbevölkerung im Alter von ... Jahren											Zu- sammen
	0	3	6	10	15	18	30	45	60	65	75 und darüber	
	bis unter											
	3	6	10	15	18	30	45	60	65	75		
Insgesamt												
1.	351	313	430	577	390	2.224	3.776	4.206	1.121	1.510	2.158	17.056
2.	2.721	2.547	3.417	4.144	2.527	14.206	23.655	18.145	4.744	7.192	7.616	90.914
3.	2.132	2.175	2.872	3.592	2.147	12.487	21.554	16.197	4.422	6.351	7.352	81.281
4.	715	646	924	1.149	721	4.175	7.451	5.694	1.478	2.167	3.234	28.354
5.	1.474	1.427	1.885	2.214	1.294	8.427	13.186	9.533	2.343	3.310	4.018	49.111
6.	688	652	888	1.236	769	4.543	7.920	5.834	1.343	1.687	2.307	27.867
7.	762	680	913	1.173	659	4.843	8.361	5.733	1.346	1.576	2.246	28.292
8.	543	497	689	845	507	4.051	6.224	4.679	1.097	1.462	1.978	22.572
9.	912	855	1.213	1.470	952	6.930	10.059	7.366	1.988	2.500	3.571	37.816
10.	4.017	4.390	6.096	7.542	4.396	21.672	37.515	30.697	9.186	13.423	11.702	150.636
11.	2.643	2.624	3.549	4.151	2.402	12.191	20.164	14.985	4.364	5.413	4.413	76.899
12.	2.326	2.180	3.199	3.856	2.292	11.646	19.631	15.745	4.162	6.265	6.966	78.268
13.	1.285	1.267	1.747	2.134	1.297	5.698	10.920	10.246	3.321	4.908	6.751	49.574
14.	2.075	2.046	3.011	3.805	2.231	10.630	19.664	16.368	4.617	6.168	7.554	78.169
15.	2.073	1.974	2.755	3.095	1.934	10.654	17.161	12.939	3.156	4.169	4.985	64.895
16.	2.672	2.510	3.464	4.179	2.578	13.175	22.254	17.213	4.534	6.522	7.028	86.129
17.	1.331	1.339	1.917	2.358	1.424	7.183	12.121	9.763	2.545	3.515	4.114	47.610
18.	1.244	1.195	1.660	2.003	1.150	6.671	11.218	8.747	2.536	3.605	4.963	44.992
19.	1.577	1.636	2.204	2.795	1.683	8.430	14.449	12.807	4.192	6.148	8.109	64.030
20.	2.419	2.196	2.825	3.503	2.040	12.669	19.880	14.642	4.352	6.053	5.689	76.268
21.	3.789	4.137	6.028	7.167	3.949	17.101	33.625	25.505	8.085	10.411	8.431	128.228
22.	4.730	5.183	7.164	7.843	4.335	19.224	38.304	26.641	7.512	8.765	6.743	136.444
23.	2.238	2.415	3.512	4.785	2.611	11.248	20.889	18.321	5.610	6.739	6.350	84.718
Wien	44.717	44.884	62.362	75.616	44.288	230.078	399.981	312.006	88.054	119.859	128.278	1.550.123
Frauen												
1.	162	144	225	308	193	1.127	1.880	2.127	591	836	1.493	9.086
2.	1.326	1.247	1.627	1.982	1.214	7.082	11.242	8.929	2.459	4.156	5.383	46.647
3.	1.041	1.059	1.400	1.800	1.052	6.328	10.766	8.291	2.347	3.755	5.329	43.168
4.	360	293	469	544	372	2.071	3.771	3.001	795	1.337	2.323	15.336
5.	718	694	920	1.116	652	4.270	6.379	4.799	1.212	2.006	2.951	25.717
6.	351	330	423	611	360	2.287	3.954	2.966	726	1.012	1.726	14.746
7.	370	313	468	580	336	2.469	4.177	2.989	715	945	1.685	15.047
8.	267	227	335	419	241	1.975	3.090	2.436	585	870	1.438	11.883
9.	424	393	593	686	459	3.551	4.983	3.860	1.127	1.502	2.643	20.221
10.	1.952	2.118	2.981	3.678	2.065	10.868	18.374	15.726	4.922	7.838	8.256	78.778
11.	1.316	1.287	1.707	1.940	1.118	6.374	9.906	7.718	2.288	3.100	3.008	39.762
12.	1.137	1.090	1.588	1.875	1.126	5.902	9.772	8.176	2.206	3.757	4.982	41.611
13.	617	639	848	1.005	615	2.999	5.784	5.660	1.814	2.852	4.789	27.622
14.	1.006	1.024	1.447	1.827	1.090	5.438	10.099	8.615	2.426	3.594	5.422	41.988
15.	1.011	954	1.372	1.485	954	5.335	8.221	6.388	1.674	2.508	3.714	33.616
16.	1.322	1.244	1.630	2.031	1.260	6.774	10.880	8.670	2.452	3.890	5.034	45.187
17.	669	669	930	1.155	696	3.639	6.099	4.959	1.326	2.075	2.942	25.159
18.	568	583	792	966	562	3.473	5.773	4.721	1.417	2.105	3.647	24.607
19.	757	789	1.067	1.370	810	4.328	7.452	7.113	2.288	3.611	5.767	35.352
20.	1.187	1.036	1.371	1.684	990	6.393	9.307	7.360	2.304	3.514	4.048	39.194
21.	1.851	2.057	2.995	3.481	1.919	8.769	17.098	13.447	4.235	5.861	5.854	67.567
22.	2.370	2.597	3.443	3.794	2.074	10.016	19.653	14.006	3.887	4.876	4.569	71.285
23.	1.092	1.200	1.744	2.412	1.261	5.687	11.026	9.757	2.885	3.748	4.388	45.200
Wien	21.874	21.987	30.375	36.749	21.419	117.155	199.686	161.714	46.681	69.748	91.391	818.779

Quelle: ST.AT - Direktion Bevölkerung (Volkszählung), bearbeitet von der MA 66.

2. Stand und Struktur der Bevölkerung

2.3

2.3.2 Wohnbevölkerung mit Migrationshintergrund nach Altersgruppen und Bezirken 2001

Bezirk	Wohnbevölkerung im Alter von ... Jahren											Zu- sammen
	0	3	6	10	15	18	30	45	60	65	75 und darüber	
	bis unter											
	3	6	10	15	18	30	45	60	65	75		
Ausländer												
1.	55	44	43	77	65	514	760	728	108	132	108	2.634
2.	728	772	1.038	1.107	670	4.622	7.172	4.491	709	846	337	22.492
3.	448	497	627	721	398	3.192	4.922	3.045	446	524	212	15.032
4.	133	116	160	188	126	880	1.433	924	144	141	109	4.354
5.	435	423	583	633	372	2.515	3.565	2.168	303	331	87	11.415
6.	156	136	193	299	161	1.075	1.609	982	135	142	66	4.954
7.	186	157	228	321	166	1.290	1.856	1.131	145	157	64	5.701
8.	96	78	111	128	67	987	1.189	705	105	124	63	3.653
9.	239	230	294	298	209	1.960	2.233	1.350	200	194	76	7.283
10.	889	1.039	1.292	1.343	860	5.531	7.659	4.735	619	691	162	24.820
11.	423	448	593	619	340	2.214	3.091	1.525	205	242	53	9.753
12.	487	466	641	643	425	2.851	3.951	2.623	348	381	108	12.924
13.	144	129	132	151	85	693	1.323	861	143	161	112	3.934
14.	400	374	507	569	324	2.014	3.164	1.993	250	313	106	10.014
15.	745	771	1.044	1.100	666	4.049	5.782	3.644	495	539	115	18.950
16.	878	915	1.141	1.270	728	4.260	6.218	3.924	558	484	132	20.508
17.	377	420	583	588	358	2.203	3.344	2.099	291	305	87	10.655
18.	282	267	408	462	232	1.467	2.480	1.471	250	286	121	7.726
19.	194	243	309	340	199	1.558	2.282	1.428	254	316	200	7.323
20.	783	803	975	1.107	620	4.143	5.744	3.216	434	470	109	18.404
21.	331	387	480	561	325	2.174	3.285	1.825	263	262	98	9.991
22.	333	346	469	516	295	2.149	3.499	1.779	277	323	97	10.083
23.	166	177	233	285	171	1.130	1.822	1.201	174	220	82	5.661
Wien	8.908	9.238	12.084	13.326	7.862	53.471	78.383	47.848	6.856	7.584	2.704	248.264
dar. weibl.	4.355	4.532	5.801	6.401	3.690	27.651	34.880	20.648	3.200	3.953	1.610	116.721
Im Ausland geboren												
1.	27	39	46	82	74	616	1.064	1.330	315	408	532	4.533
2.	204	308	429	1.041	813	5.502	9.891	7.162	1.246	1.674	1.412	29.682
3.	133	205	307	711	495	3.800	7.165	5.423	1.033	1.311	1.295	21.878
4.	33	50	94	195	158	1.106	2.222	1.878	401	417	661	7.215
5.	92	140	232	563	443	3.030	5.329	3.709	632	739	638	15.547
6.	34	50	73	275	181	1.336	2.414	1.980	329	357	397	7.426
7.	37	56	83	255	182	1.453	2.623	1.963	360	390	369	7.771
8.	40	31	62	123	80	1.166	1.697	1.341	264	353	370	5.527
9.	59	79	133	294	236	2.273	3.222	2.437	486	519	578	10.316
10.	199	355	546	1.188	990	6.636	11.890	8.763	1.543	1.928	1.571	35.609
11.	109	186	299	677	467	2.915	5.395	3.422	712	892	632	15.706
12.	132	164	262	668	524	3.461	6.422	4.814	784	991	890	19.112
13.	79	103	106	207	119	919	2.184	2.060	550	759	1.012	8.098
14.	87	125	212	516	363	2.437	4.889	3.957	762	922	979	15.249
15.	144	225	337	925	713	4.450	7.958	5.635	854	938	634	22.813
16.	180	285	385	1.082	772	4.762	8.765	6.314	1.019	1.114	802	25.480
17.	91	121	234	541	382	2.417	4.600	3.400	571	645	556	13.558
18.	74	113	219	427	245	1.697	3.497	2.555	545	754	730	10.856
19.	85	154	242	374	248	1.971	3.592	3.145	799	1.085	1.315	13.010
20.	189	260	336	986	744	4.857	8.243	5.313	874	1.046	786	23.634
21.	97	173	267	671	505	3.128	6.279	4.903	1.108	1.379	1.187	19.697
22.	103	172	294	691	519	3.236	7.592	5.331	1.071	1.453	1.148	21.610
23.	51	95	147	347	242	1.678	3.555	3.394	749	891	813	11.962
Wien	2.279	3.489	5.345	12.839	9.495	64.846	120.488	90.229	17.007	20.965	19.307	366.289
dar. weibl.	1.124	1.731	2.585	6.216	4.479	34.383	58.498	45.598	8.657	11.965	13.952	189.188

Quelle: ST.AT - Direktion Bevölkerung (Volkszählung), bearbeitet von der MA 66.

2.3 2. Stand und Struktur der Bevölkerung

2.3.3 Anteile der Altersgruppen nach Geschlecht und Bezirken 1991 und 2001

Bezirk	Von 100											
	Männern						Frauen					
	der Wohnbevölkerung waren im Alter von ... Jahren ¹⁾											
	0	15	30	45	60	über 75	0	15	30	45	60	über 75
bis unter					bis unter							
15	30	45	60	75	15	30	45	60	75			
1991												
1.	11,7	20,2	22,8	20,7	15,7	8,8	9,7	15,9	20,1	18,5	20,7	15,2
2.	15,6	25,2	25,0	17,7	11,4	5,1	13,0	21,6	20,6	16,9	16,5	11,4
3.	14,8	24,4	24,8	18,2	11,8	6,0	11,8	20,8	20,5	16,5	17,5	12,9
4.	14,7	24,0	24,8	17,1	12,6	6,8	10,8	20,0	20,9	16,0	18,3	14,0
5.	14,6	26,0	26,3	17,0	10,5	5,5	12,1	22,9	21,3	15,3	15,8	12,6
6.	15,6	25,7	27,8	16,5	9,1	5,4	12,0	21,8	23,7	15,3	14,1	13,2
7.	15,2	25,9	27,3	17,1	8,8	5,8	11,6	22,8	23,2	15,4	13,9	13,1
8.	13,6	28,1	26,1	16,5	10,1	5,6	10,9	23,0	22,5	15,3	15,9	12,5
9.	14,3	26,2	25,1	17,1	10,8	6,4	11,0	22,4	20,9	15,8	16,4	13,6
10.	15,2	24,3	23,1	20,4	12,7	4,4	12,5	20,8	20,2	19,4	17,1	10,0
11.	16,2	24,7	23,4	20,8	11,0	3,8	13,7	21,9	22,5	19,3	14,5	8,0
12.	15,7	24,1	24,3	18,3	12,2	5,6	12,6	20,4	20,8	16,5	17,5	12,3
13.	13,9	20,7	19,8	20,4	16,1	9,0	10,1	16,5	17,5	18,0	18,5	19,6
14.	15,4	23,2	23,4	19,5	12,4	6,2	12,2	19,8	20,2	17,1	16,5	14,2
15.	15,5	26,8	26,5	17,0	9,3	5,0	12,9	22,7	21,5	15,2	14,4	13,4
16.	15,2	24,7	25,1	17,9	11,4	5,6	12,7	21,4	20,8	16,3	16,3	12,6
17.	16,0	24,8	25,0	18,0	10,7	5,6	13,1	21,6	21,0	16,0	16,0	12,3
18.	15,9	23,8	22,7	18,4	12,2	7,0	11,5	20,3	19,6	16,3	16,6	15,7
19.	14,4	23,3	20,5	20,1	14,7	6,9	11,1	19,4	18,7	18,8	19,0	13,0
20.	14,3	25,5	23,6	19,7	11,9	5,0	11,9	22,0	19,1	18,4	17,1	11,4
21.	16,5	24,5	22,1	21,2	11,6	4,0	13,5	22,1	21,0	20,0	14,5	8,9
22.	17,7	24,8	22,7	21,0	10,3	3,6	15,1	22,2	22,9	19,9	12,8	7,1
23.	17,0	22,3	22,8	22,2	11,5	4,2	14,5	19,7	22,1	20,1	14,1	9,5
Wien	15,5	24,5	23,8	19,2	11,7	5,3	12,5	21,1	20,8	17,7	16,1	11,8
2001												
1.	10,4	16,2	23,8	26,1	15,1	8,3	9,2	14,5	20,7	23,4	15,7	16,4
2.	15,0	19,1	28,0	20,8	12,0	5,0	13,3	17,8	24,1	19,1	14,2	11,5
3.	14,4	19,0	28,3	20,7	12,3	5,3	12,3	17,1	24,9	19,2	14,1	12,3
4.	13,6	18,8	28,3	20,7	11,6	7,0	10,9	15,9	24,6	19,6	13,9	15,1
5.	15,2	20,5	29,1	20,2	10,4	4,6	13,4	19,1	24,8	18,7	12,5	11,5
6.	13,3	20,3	30,2	21,9	9,8	4,4	11,6	18,0	26,8	20,1	11,8	11,7
7.	13,6	20,4	31,6	20,7	9,5	4,2	11,5	18,6	27,8	19,9	11,0	11,2
8.	12,4	21,9	29,3	21,0	10,3	5,1	10,5	18,6	26,0	20,5	12,2	12,1
9.	13,4	22,0	28,8	19,9	10,6	5,3	10,4	19,8	24,6	19,1	13,0	13,1
10.	15,7	18,3	26,6	20,8	13,7	4,8	13,6	16,4	23,3	20,0	16,2	10,5
11.	18,1	19,1	27,6	19,6	11,8	3,8	15,7	18,8	24,9	19,4	13,6	7,6
12.	16,0	18,9	26,9	20,6	12,2	5,4	13,7	16,9	23,5	19,6	14,3	12,0
13.	15,1	15,4	23,4	20,9	16,2	8,9	11,3	13,1	20,9	20,5	16,9	17,3
14.	15,6	17,5	26,4	21,4	13,2	5,9	12,6	15,5	24,1	20,5	14,3	12,9
15.	16,2	20,1	28,6	20,9	10,0	4,1	14,3	18,7	24,5	19,0	12,4	11,0
16.	16,1	18,9	27,8	20,9	11,5	4,9	13,8	17,8	24,1	19,2	14,0	11,1
17.	15,7	19,0	26,8	21,4	11,8	5,2	13,6	17,2	24,2	19,7	13,5	11,7
18.	15,7	18,6	26,7	19,7	12,8	6,5	11,8	16,4	23,5	19,2	14,3	14,8
19.	14,7	17,3	24,4	19,9	15,5	8,2	11,3	14,5	21,1	20,1	16,7	16,3
20.	15,3	19,8	28,5	19,6	12,4	4,4	13,5	18,8	23,7	18,8	14,8	10,3
21.	17,7	17,1	27,2	19,9	13,8	4,2	15,4	15,8	25,3	19,9	14,9	8,7
22.	19,5	17,6	28,6	19,4	11,5	3,3	17,1	17,0	27,6	19,6	12,3	6,4
23.	16,5	17,5	25,0	21,7	14,5	5,0	14,3	15,4	24,4	21,6	14,7	9,7
Wien	15,9	18,6	27,4	20,6	12,5	5,0	13,6	16,9	24,4	19,8	14,2	11,2

¹⁾ Rundungsdifferenzen nicht ausgeglichen.

Quelle: ST.AT - Direktion Bevölkerung (Volkszählungen), bearbeitet von der MA 66.

2. Stand und Struktur der Bevölkerung

2.3

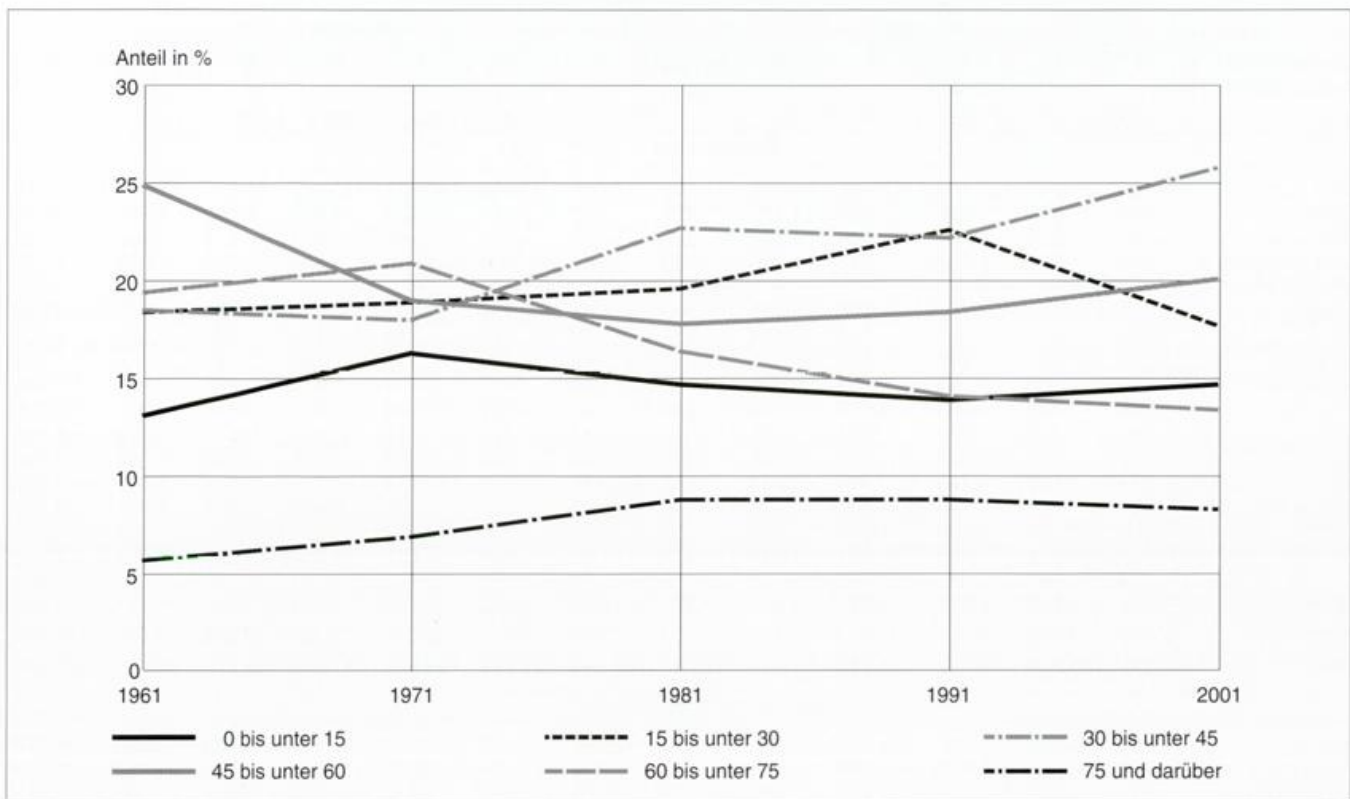
2.3.4 Wohnbevölkerung nach Geburtsland, Staatsangehörigkeit, Geschlecht und Altersgruppen 2001

Geburtsland (ausgewählte Staaten)	Männlich						Weiblich						Zu- sammen
	0	15	30	45	60	75 und mehr	0	15	30	45	60	75 und mehr	
	bis unter						bis unter						
15	30	45	60	75		15	30	45	60	75			
Österreicher													
Österreich	91.238	96.362	137.754	105.423	74.009	31.463	87.057	96.286	140.831	115.963	95.668	77.216	1.149.270
Deutschland	209	678	928	1.909	1.195	420	222	741	1.230	2.820	2.165	2.956	15.473
Andere EU-Staaten	209	294	482	509	562	225	203	289	565	837	719	463	5.357
Bosnien und Herzegowina	185	576	1.050	978	197	32	205	808	1.996	1.596	271	79	7.973
Jugoslawien (Serbien u. Montenegro)	330	1.105	1.757	1.709	985	300	264	1.137	3.203	3.640	1.429	679	16.538
Kroatien	69	177	467	544	304	106	69	213	799	1.175	449	230	4.602
Mazedonien	34	137	237	191	26	1	42	196	297	242	23	6	1.432
Slowenien	4	27	67	199	176	80	10	35	104	470	286	201	1.659
Polen	96	638	1.060	1.679	490	270	103	737	2.348	2.930	874	850	12.075
Rumänien	109	409	636	581	491	316	113	452	747	638	577	566	5.635
Schweiz	42	95	232	74	40	21	46	125	235	156	93	47	1.206
Slowakei	59	139	192	418	504	262	48	190	414	786	697	576	4.285
Tschechische Republik	54	236	383	1.933	2.635	1.522	44	317	620	2.668	3.882	4.471	18.765
Türkei	369	2.104	4.139	1.875	256	32	294	2.500	3.932	1.276	155	27	16.959
Ungarn	87	222	326	983	1.052	461	63	284	611	1.657	1.054	932	7.732
USA	114	87	110	56	11	9	98	83	132	81	37	35	853
Andere Staaten	919	2.514	6.972	4.031	1.264	273	1.015	2.840	6.742	4.131	897	447	32.045
<i>Ausland insgesamt</i>	<i>2.889</i>	<i>9.438</i>	<i>19.038</i>	<i>17.669</i>	<i>10.188</i>	<i>4.330</i>	<i>2.839</i>	<i>10.947</i>	<i>23.975</i>	<i>25.103</i>	<i>13.608</i>	<i>12.565</i>	<i>152.589</i>
Zusammen	94.127	105.800	156.792	123.092	84.197	35.793	89.896	107.233	164.806	141.066	109.276	89.781	1.301.859
Ausländische Staatsbürger													
Österreich	13.060	3.951	551	238	125	69	12.272	3.426	357	153	139	223	34.564
Deutschland	299	1.074	2.400	908	425	125	326	1.204	2.545	934	354	163	10.757
Andere EU-Staaten	323	1.361	2.087	950	390	122	301	1.460	1.973	898	227	93	10.185
Bosnien und Herzegowina	1.449	3.100	5.411	3.389	750	31	1.279	3.284	4.563	2.337	730	77	26.400
Jugoslawien (Serbien u. Montenegro)	2.333	5.252	8.956	9.717	2.754	171	2.159	5.526	7.663	8.534	3.095	337	56.497
Kroatien	314	612	1.211	884	217	13	303	752	1.011	548	258	44	6.167
Mazedonien	391	808	1.081	665	138	10	333	654	680	334	98	11	5.203
Slowenien	30	85	117	167	34	8	34	118	94	89	37	6	819
Polen	371	946	2.980	2.335	250	48	386	1.541	2.566	1.069	263	87	12.842
Rumänien	147	438	753	236	55	23	183	763	741	201	83	39	3.662
Schweiz	42	90	256	108	46	17	51	126	250	99	39	16	1.140
Slowakei	127	322	511	346	22	6	125	846	638	256	31	15	3.245
Tschechische Republik	71	153	348	271	102	41	86	469	466	212	75	99	2.393
Türkei	1.579	5.239	6.890	3.088	877	80	1.462	4.584	3.759	2.027	687	90	30.362
Ungarn	139	379	762	791	122	51	111	653	699	362	83	43	4.195
USA	117	225	383	267	96	47	121	201	396	278	66	30	2.227
Andere Staaten	1.675	5.957	8.806	2.840	884	232	1.557	5.734	6.479	2.317	888	237	37.606
<i>Ausland insgesamt</i>	<i>9.407</i>	<i>26.041</i>	<i>42.952</i>	<i>26.962</i>	<i>7.162</i>	<i>1.025</i>	<i>8.817</i>	<i>27.915</i>	<i>34.523</i>	<i>20.495</i>	<i>7.014</i>	<i>1.387</i>	<i>213.700</i>
Zusammen	22.467	29.992	43.503	27.200	7.287	1.094	21.089	31.341	34.880	20.648	7.153	1.610	248.264
Insgesamt													
Österreich	104.298	100.313	138.305	105.661	74.134	31.532	99.329	99.712	141.188	116.116	95.807	77.439	1.183.834
Deutschland	508	1.752	3.328	2.817	1.620	545	548	1.945	3.775	3.754	2.519	3.119	26.230
Andere EU-Staaten	532	1.655	2.569	1.459	952	347	504	1.749	2.538	1.735	946	556	15.542
Bosnien und Herzegowina	1.634	3.676	6.461	4.367	947	63	1.484	4.092	6.559	3.933	1.001	156	34.373
Jugoslawien (Serbien u. Montenegro)	2.663	6.357	10.713	11.426	3.739	471	2.423	6.663	10.866	12.174	4.524	1.016	73.035
Kroatien	383	789	1.678	1.428	521	119	372	965	1.810	1.723	707	274	10.769
Mazedonien	425	945	1.318	856	164	11	375	850	977	576	121	17	6.635
Slowenien	34	112	184	366	210	88	44	153	198	559	323	207	2.478
Polen	467	1.584	4.040	4.014	740	318	489	2.278	4.914	3.999	1.137	937	24.917
Rumänien	256	847	1.389	817	546	339	296	1.215	1.488	839	660	605	9.297
Schweiz	84	185	488	182	86	38	97	251	485	255	132	63	2.346
Slowakei	186	461	703	764	526	268	173	1.036	1.052	1.042	728	591	7.530
Tschechische Republik	125	389	731	2.204	2.737	1.563	130	786	1.086	2.880	3.957	4.570	21.158
Türkei	1.948	7.343	11.029	4.963	1.133	112	1.756	7.084	7.691	3.303	842	117	47.321
Ungarn	226	601	1.088	1.774	1.174	512	174	937	1.310	2.019	1.137	975	11.927
USA	231	312	493	323	107	56	219	284	528	359	103	65	3.080
Andere Staaten	2.594	8.471	15.778	6.871	2.148	505	2.572	8.574	13.221	6.448	1.785	684	69.651
<i>Ausland insgesamt</i>	<i>12.296</i>	<i>35.479</i>	<i>61.990</i>	<i>44.631</i>	<i>17.350</i>	<i>5.355</i>	<i>11.656</i>	<i>38.862</i>	<i>58.498</i>	<i>45.598</i>	<i>20.622</i>	<i>13.952</i>	<i>366.289</i>
Zusammen	116.594	135.792	200.295	150.292	91.484	36.887	110.985	138.574	199.686	161.714	116.429	91.391	1.550.123

Quelle: ST.AT - Direktion Bevölkerung (Volkszählung), bearbeitet von der MA 66.

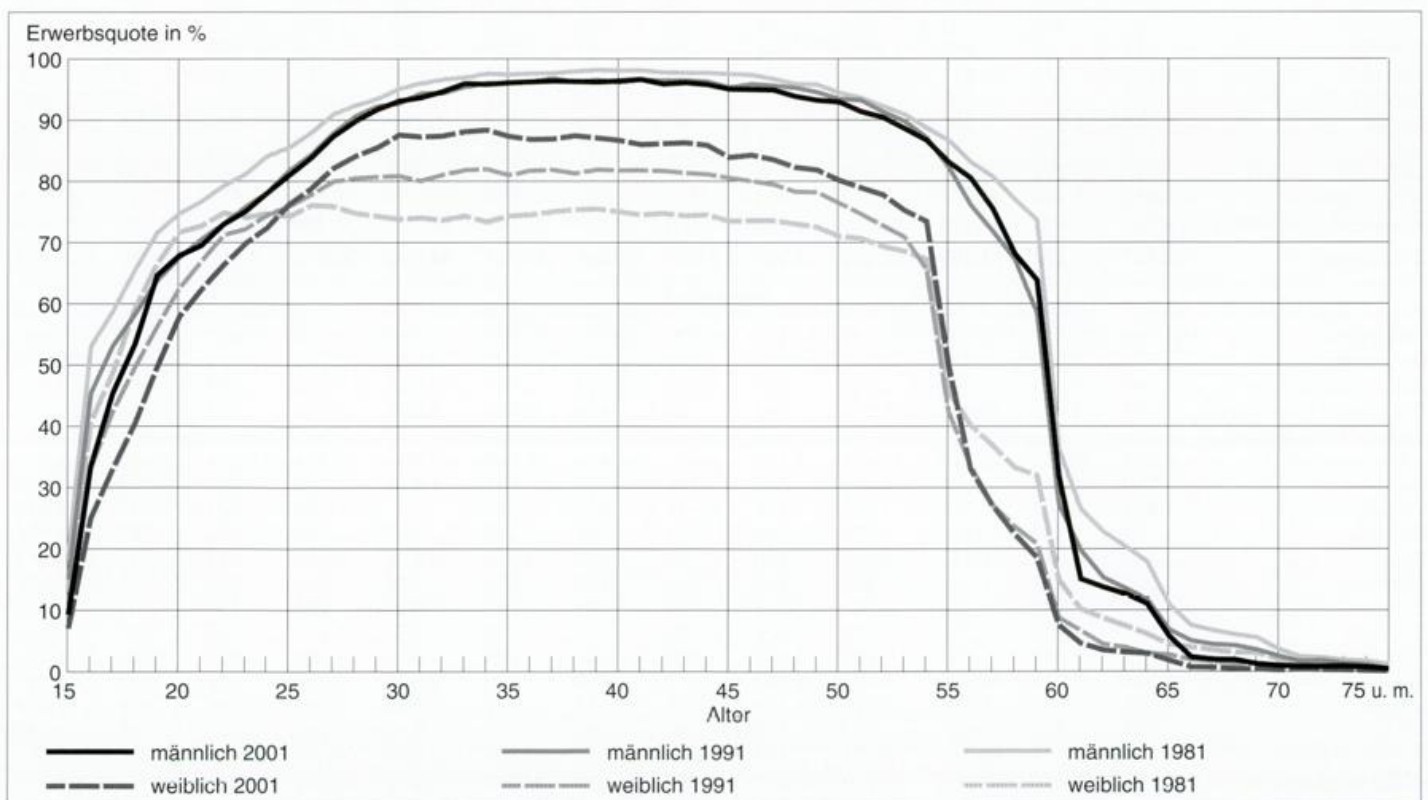
2.3 2. Stand und Struktur der Bevölkerung

Altersstrukturentwicklung 1961 - 2001



Quelle: ST.AT - Volkszählungen.

Erwerbsquoten nach Alter und Geschlecht 1981, 1991 und 2001



Aus Vergleichsgründen 2001 ebenfalls ohne geringfügig Beschäftigte.
Quelle: ST.AT - Volkszählungen.

2.4 Wohnbevölkerung nach Lebensunterhalt¹⁾

2.4.1 Wohnbevölkerung nach Lebensunterhalt, Geschlecht und Bezirken 2001

Bezirk	Beschäftigt			Karenz- geld bezieher	Präsenz-, Zivil- diener	Arbeitslos, erstmals arbeits- suchend	Eigen- pension	Hinter- blieben- nen- pension	Haushalts- führende	Kinder unter 15 Jahre	Schüler über 15 Jahre ²⁾	Sonst. erh. Personen über 15 J.	Unbe- kannt, anderes	Zu sammen
	in Vollzeit	in Teilzeit	gering- fügig											
Männlich														
1.	4.110	277	226	2	33	262	1.463	4	14	832	501	5	241	7.970
2.	21.122	1.338	734	79	265	3.352	7.830	46	163	6.647	1.797	27	867	44.267
3.	18.198	1.123	731	60	231	2.953	6.656	45	122	5.471	1.722	12	789	38.113
4.	6.276	520	313	12	90	713	2.239	16	54	1.768	708	11	298	13.018
5.	11.290	720	461	41	160	1.927	3.614	24	88	3.552	965	15	537	23.394
6.	6.686	507	302	17	90	896	1.816	6	61	1.749	667	3	321	13.121
7.	6.695	557	371	23	92	820	1.790	10	51	1.797	670	7	362	13.245
8.	5.131	374	320	10	77	877	1.478	5	42	1.326	579	4	466	10.689
9.	8.424	681	449	9	134	964	2.692	13	55	2.354	912	9	899	17.595
10.	33.795	1.289	950	47	461	5.766	14.518	67	195	11.316	2.489	25	940	71.858
11.	18.120	506	419	61	223	2.795	6.560	31	74	6.717	1.215	13	403	37.137
12.	17.230	826	530	48	252	2.932	6.860	35	118	5.871	1.398	15	542	36.657
13.	9.722	553	504	14	127	796	5.257	16	54	3.324	1.267	8	310	21.952
14.	17.238	789	612	32	252	2.214	7.129	40	84	5.633	1.631	18	509	36.181
15.	14.915	885	517	44	211	2.933	4.754	33	109	5.075	1.106	11	686	31.279
16.	19.425	1.015	588	36	249	3.468	7.142	32	169	6.598	1.592	26	602	40.942
17.	10.500	613	410	24	159	1.640	3.901	17	88	3.522	1.037	13	527	22.451
18.	9.437	651	454	23	158	1.107	3.754	18	58	3.193	1.083	14	435	20.385
19.	12.639	815	611	19	195	1.333	6.411	29	102	4.229	1.648	13	634	28.678
20.	17.449	880	515	40	214	3.319	6.725	46	118	5.665	1.278	23	802	37.074
21.	28.737	934	681	63	443	3.968	12.035	57	142	10.737	2.264	22	578	60.661
22.	32.509	1.006	692	90	397	3.667	10.760	45	157	12.716	2.573	21	526	65.159
23.	19.089	663	606	44	257	1.941	7.935	35	84	6.502	1.954	16	392	39.518
Wien	348.737	17.522	11.996	838	4.770	50.643	133.319	670	2.202	116.594	31.056	331	12.666	731.344
Weiblich														
1.	2.725	687	348	139	-	239	2.237	459	603	839	524	7	279	9.086
2.	13.738	3.597	1.087	1.204	1	2.120	10.746	1.793	3.230	6.182	1.848	17	1.084	46.647
3.	12.895	3.412	1.211	1.032	3	1.865	10.043	1.627	2.783	5.300	1.868	14	1.115	43.168
4.	4.508	1.226	517	310	-	541	3.691	706	1.004	1.666	787	7	373	15.336
5.	7.824	1.971	679	658	-	1.315	5.626	896	1.598	3.448	1.068	3	631	25.717
6.	4.891	1.249	448	304	-	578	3.119	489	817	1.715	689	5	442	14.746
7.	5.015	1.389	513	373	-	592	2.993	465	800	1.731	720	8	448	15.047
8.	3.798	1.103	474	256	-	420	2.475	415	652	1.248	617	7	418	11.883
9.	6.303	1.637	721	398	-	605	4.670	718	1.146	2.096	1.094	7	826	20.221
10.	22.345	6.039	1.579	1.976	-	3.817	20.574	2.657	5.174	10.729	2.655	26	1.207	78.778
11.	12.169	3.247	697	1.285	-	2.103	8.338	1.128	2.599	6.250	1.412	20	514	39.762
12.	11.895	3.214	939	1.159	-	2.004	10.362	1.470	2.599	5.690	1.518	18	743	41.611
13.	7.048	2.101	835	571	1	599	7.832	1.469	2.134	3.109	1.323	14	586	27.622
14.	12.332	3.352	1.083	987	-	1.587	10.544	1.661	2.645	5.304	1.726	14	753	41.988
15.	9.848	2.784	745	887	1	1.721	7.592	1.062	2.115	4.822	1.327	14	698	33.616
16.	13.294	3.525	1.028	1.202	-	2.115	10.978	1.405	2.823	6.227	1.803	15	772	45.187
17.	7.380	1.999	642	632	-	1.049	5.902	855	1.573	3.423	1.140	15	549	25.159
18.	6.642	2.033	850	569	-	811	6.013	1.074	1.779	2.909	1.186	8	733	24.607
19.	8.804	2.726	1.028	788	-	1.100	9.881	1.665	2.681	3.983	1.670	18	1.008	35.352
20.	11.451	2.857	720	1.109	1	1.943	9.219	1.380	2.939	5.278	1.373	17	907	39.194
21.	19.400	5.825	1.409	1.871	-	3.096	15.446	2.257	4.502	10.384	2.488	18	871	67.567
22.	22.261	6.702	1.539	2.282	-	2.993	13.079	1.973	4.673	12.204	2.710	19	850	71.285
23.	13.226	3.971	1.114	1.055	-	1.615	10.668	1.407	3.049	6.448	2.074	15	558	45.200
Wien	239.792	66.646	20.206	21.047	7	34.828	192.028	29.031	53.918	110.985	33.620	306	16.365	818.779
Zusammen														
Wien	588.529	84.168	32.202	21.885	4.777	85.471	325.347	29.701	56.120	227.579	64.676	637	29.031	1.550.123

¹⁾ Nach dem Labour-Force-Konzept wird jede Erwerbstätigkeit gegenüber anderen Lebensunterhaltsquellen priorisiert.

²⁾ Nur Schüler und Studenten, die bei den Eltern leben.

Quelle: ST.AT - Direktion Bevölkerung (Volkszählung), bearbeitet von der MA 66.

2.4 2. Stand und Struktur der Bevölkerung

2.4.2 Alters- und geschlechtsspezifische Erwerbsquoten nach Bezirken 2001¹⁾

Bezirk	Geschlecht	Alter in Jahren												über 75	Zusammen (über 15 J.)
		15	20	25	30	35	40	45	50	55	60	65	70		
		bis unter													
		20	25	30	35	40	45	50	55	60	65	70	75		
1.	männlich	18,7	50,9	78,8	94,2	95,7	96,7	96,1	93,8	87,7	53,6	25,1	15,3	10,4	68,8
	weiblich	14,2	51,8	76,4	88,3	88,0	89,4	85,4	81,5	54,4	23,2	9,8	5,9	2,0	50,2
2.	männlich	45,8	80,4	89,2	95,1	96,9	97,0	94,4	90,4	73,0	21,2	5,2	3,3	1,6	71,5
	weiblich	37,4	73,7	81,9	86,8	89,2	86,5	83,0	79,2	35,6	8,1	3,0	1,7	0,4	53,7
3.	männlich	41,2	76,4	87,1	95,4	96,4	96,9	95,5	91,2	76,6	26,0	8,5	4,3	2,8	71,4
	weiblich	31,4	68,0	84,3	89,6	89,0	89,2	84,3	79,5	36,7	10,4	4,0	1,9	0,8	53,9
4.	männlich	33,2	67,2	83,5	93,0	97,3	96,2	96,1	92,6	81,0	37,5	12,5	7,9	4,5	70,4
	weiblich	24,0	64,6	80,8	87,6	89,7	88,8	86,6	80,6	41,8	12,5	4,4	1,7	1,1	52,0
5.	männlich	40,9	77,8	90,0	95,3	97,0	95,9	93,4	91,1	75,6	23,4	6,6	4,0	0,9	73,6
	weiblich	37,5	72,9	80,7	86,6	89,9	88,5	85,2	79,9	34,9	8,3	4,1	1,6	0,5	55,9
6.	männlich	35,8	71,7	86,5	95,4	96,6	96,8	96,3	93,2	79,1	32,3	10,7	5,8	3,3	74,7
	weiblich	27,6	64,4	83,9	89,3	89,7	88,7	85,9	80,0	41,7	13,1	5,5	2,7	0,5	57,3
7.	männlich	34,9	68,9	84,2	95,4	96,3	96,9	95,8	91,0	79,5	28,2	9,3	4,7	3,4	74,8
	weiblich	25,9	61,6	82,1	90,3	91,6	89,4	88,1	83,9	43,4	10,6	5,0	3,1	0,9	59,2
8.	männlich	30,4	56,3	81,8	93,8	95,2	97,0	95,5	93,3	82,8	40,8	14,5	8,9	4,1	72,5
	weiblich	21,4	54,1	82,4	90,6	90,9	90,5	88,1	83,1	44,7	16,1	7,3	3,2	1,0	56,9
9.	männlich	30,5	59,2	78,9	91,3	94,5	95,7	95,8	93,1	79,7	32,2	8,9	4,3	2,7	69,9
	weiblich	22,1	55,6	78,2	88,3	89,0	89,1	84,9	80,4	39,9	12,7	5,3	1,9	0,7	53,3
10.	männlich	50,2	85,6	93,4	96,8	97,0	97,2	95,2	89,1	71,7	13,8	3,5	1,5	0,8	69,9
	weiblich	41,6	80,1	86,2	89,4	88,8	87,7	84,4	77,9	27,0	4,6	1,4	0,8	0,3	52,5
11.	männlich	51,6	89,1	95,9	97,8	97,0	97,0	94,5	89,0	68,4	12,9	2,2	1,8	0,3	72,7
	weiblich	41,8	84,0	89,0	89,7	88,6	88,1	85,9	79,1	27,4	4,2	1,5	0,4	0,4	58,2
12.	männlich	48,1	82,8	92,5	96,2	97,0	97,0	95,1	89,2	73,0	19,5	2,7	2,6	1,5	70,9
	weiblich	39,3	78,1	86,1	89,1	88,3	88,6	85,3	79,9	28,9	6,3	2,1	0,8	0,4	53,5
13.	männlich	25,2	64,4	87,2	95,2	97,2	96,9	95,7	91,7	80,1	30,3	11,2	6,9	3,1	62,9
	weiblich	19,7	62,5	83,6	88,7	88,5	86,8	84,5	76,7	38,1	11,5	2,8	2,3	0,5	45,5
14.	männlich	39,1	77,5	90,3	96,2	97,7	97,1	95,0	91,0	77,1	21,1	4,9	3,6	1,4	69,2
	weiblich	32,9	72,8	86,8	90,2	89,0	88,8	87,8	80,4	30,5	7,9	2,7	1,0	0,4	52,7
15.	männlich	48,9	83,3	90,3	95,1	96,6	96,3	95,0	90,7	72,7	19,2	4,3	2,7	0,8	74,4
	weiblich	38,0	75,5	82,5	86,2	88,1	87,7	85,5	79,1	31,4	5,4	3,1	1,0	0,4	55,5
16.	männlich	47,8	82,9	91,2	96,6	96,9	97,1	94,4	91,2	72,8	18,4	4,7	3,0	0,9	72,2
	weiblich	38,0	74,7	83,2	88,4	88,7	88,8	86,4	80,0	31,9	6,0	1,6	1,0	0,3	54,3
17.	männlich	40,9	75,0	86,8	95,0	95,6	96,4	94,1	91,9	78,1	22,6	6,7	3,6	1,6	70,5
	weiblich	31,0	70,8	83,8	89,8	88,7	88,1	84,7	80,8	32,6	8,9	2,7	1,0	0,3	53,8
18.	männlich	35,4	68,0	85,0	94,8	95,8	96,7	94,4	91,9	79,9	32,7	10,8	6,3	3,6	68,8
	weiblich	26,4	61,4	78,9	87,8	86,4	86,9	84,7	78,9	39,0	12,5	5,2	1,9	0,7	50,3
19.	männlich	30,3	61,9	83,5	93,2	97,1	96,3	95,4	91,9	78,7	30,9	12,0	6,6	3,4	63,9
	weiblich	23,6	57,6	81,4	88,8	87,6	86,2	83,1	77,6	36,9	11,6	4,7	2,1	0,7	46,1
20.	männlich	49,6	80,9	90,7	94,9	97,1	96,5	94,4	88,9	71,0	16,7	3,8	1,3	0,6	71,4
	weiblich	42,6	72,7	81,7	88,6	86,3	86,6	84,1	77,3	29,7	5,1	1,7	0,5	0,1	53,3
21.	männlich	47,7	84,1	94,4	97,4	97,6	96,8	95,9	90,0	70,2	12,9	3,2	1,6	0,8	69,8
	weiblich	38,7	81,4	88,7	91,7	89,3	88,4	85,4	78,1	27,1	4,7	1,9	0,5	0,2	55,3
22.	männlich	45,9	83,6	94,3	97,4	98,5	97,5	96,1	90,1	69,8	15,1	3,6	2,1	1,1	73,1
	weiblich	36,5	80,6	90,6	91,5	90,0	88,3	86,6	78,9	27,8	5,4	1,8	0,9	0,4	60,6
23.	männlich	37,8	77,3	92,6	97,5	97,3	97,3	96,2	92,6	77,3	18,6	4,4	2,7	1,7	68,5
	weiblich	30,4	74,6	89,4	91,3	89,4	88,9	86,2	79,5	30,0	5,9	2,5	1,3	0,5	54,1
Wien	männlich	43,2	78,1	90,0	95,9	97,0	96,9	95,2	90,7	74,5	20,9	5,9	3,5	1,9	70,7
	weiblich	34,7	72,9	84,8	89,4	88,9	88,1	85,3	79,2	32,4	7,6	2,8	1,3	0,5	54,0

¹⁾ Berufstätige von 100 Einwohnern der jeweiligen Gruppe.

Quelle: ST.AT - Direktion Bevölkerung (Volkszählung), bearbeitet von der MA 66.

2.5 Haushalte und Familien

2.5.1 Haushalte nach Haushaltstyp, -größe und Bezirken 2001

Bezirk	Privathaushalte										Personen in Privat- haus- halten	Durch- schnittl. Privathaus- haltsgröße	Gemein- schafts- unter- künfte	Personen außerhalb von Privat- haushalten
	ins- gesamt	davon mit ... Personen												
		1	2	3	4	5	6	7	8 und mehr Haushalte	Personen				
1.	8.956	4.498	2.469	1.084	604	187	68	26	20	182	16.811	1,88	22	245
2.	43.576	19.281	12.894	5.631	3.466	1.352	514	224	214	2.230	89.468	2,05	33	1.446
3.	42.065	20.418	12.169	5.010	3.009	971	319	103	66	594	79.906	1,90	51	1.375
4.	15.123	7.624	4.215	1.785	1.038	323	98	27	13	110	28.063	1,86	8	291
5.	25.760	12.937	7.058	2.963	1.807	647	236	74	38	333	48.672	1,89	16	439
6.	14.600	7.269	4.167	1.739	997	278	109	26	15	130	27.164	1,86	24	703
7.	14.997	7.609	4.119	1.791	1.043	303	93	29	10	83	27.751	1,85	27	541
8.	11.660	5.925	3.245	1.328	794	275	64	16	13	109	21.555	1,85	28	1.017
9.	19.973	10.283	5.549	2.200	1.378	381	122	47	13	108	36.567	1,83	56	1.249
10.	76.159	34.122	23.770	9.754	5.826	1.800	603	194	90	781	148.985	1,96	94	1.651
11.	36.718	14.533	11.918	5.481	3.341	986	313	96	50	441	76.097	2,07	23	802
12.	39.948	18.665	11.811	4.932	3.087	995	309	87	62	530	77.399	1,94	36	869
13.	24.296	10.798	7.516	3.138	2.055	583	157	33	16	159	47.711	1,96	57	1.863
14.	39.863	18.312	12.160	4.999	3.119	923	243	68	39	325	76.979	1,93	39	1.190
15.	33.108	16.116	9.057	3.943	2.602	939	303	86	62	536	64.118	1,94	23	777
16.	44.350	21.195	12.735	5.280	3.457	1.132	385	103	63	549	85.573	1,93	12	556
17.	23.963	11.217	6.797	3.023	1.970	652	218	58	28	248	46.982	1,96	9	628
18.	23.220	11.421	6.483	2.765	1.785	525	183	36	22	192	43.989	1,89	30	1.003
19.	32.310	15.089	9.779	3.914	2.507	723	212	55	31	266	61.955	1,92	53	2.075
20.	38.365	17.865	11.350	4.666	2.854	1.068	376	123	63	557	74.993	1,95	13	1.275
21.	61.042	23.703	19.989	9.165	5.821	1.658	494	132	80	707	127.345	2,09	40	883
22.	61.466	21.139	19.990	10.728	6.920	1.889	529	177	94	905	135.746	2,21	30	698
23.	39.565	14.636	13.367	6.251	3.877	1.039	283	80	32	290	83.374	2,11	147	1.344
Wien	771.083	344.655	232.607	101.570	63.357	19.629	6.231	1.900	1.134	10.365	1.527.203	1,98	871	22.920

Quelle: ST.AT - Direktion Bevölkerung (Volkszählung), bearbeitet von der MA 66.

2.5.2 Familientypen und Kinderzahl nach Bezirken 2001

Bezirk	Ehepaare mit ... Kindern unter 18 Jahren				Lebensgemeinschaften mit ... Kindern unter 18 Jahren				Alleinstehende Mütter mit ... Kindern unter 18 Jahren			Alleinstehende Väter mit ... Kindern unter 18 Jahren			Zusammen ¹⁾
	0	1	2	3 u. mehr	0	1	2	3 u. mehr	1	2	3 u. mehr	1	2	3 u. mehr	
1.	1.763	377	274	71	373	80	30	7	291	97	24	49	10	4	3.450
2.	9.059	2.491	2.152	861	2.009	540	256	67	1.536	586	175	260	84	26	20.102
3.	8.017	2.250	1.805	595	2.295	505	268	66	1.442	537	138	235	66	13	18.232
4.	2.817	760	635	161	796	150	61	21	491	198	38	76	20	6	6.230
5.	4.741	1.402	1.197	465	1.182	280	100	46	833	368	99	132	42	7	10.894
6.	2.575	781	581	164	820	200	80	19	518	176	27	86	24	5	6.056
7.	2.508	790	574	167	796	172	90	15	543	178	28	77	36	5	5.979
8.	2.069	544	436	140	580	126	56	12	387	121	26	71	16	2	4.586
9.	3.560	962	807	224	941	197	85	22	651	212	44	120	29	5	7.859
10.	17.799	4.888	3.862	1.303	2.942	838	387	127	2.751	1.101	303	422	132	53	36.908
11.	8.857	2.886	2.219	740	1.890	587	257	97	1.527	571	214	217	58	14	20.134
12.	8.537	2.444	2.009	728	1.816	507	241	73	1.471	516	156	212	59	13	18.782
13.	6.194	1.387	1.248	323	852	238	110	22	841	363	86	130	36	11	11.841
14.	9.215	2.489	2.016	640	1.567	443	189	45	1.471	539	121	182	71	12	19.000
15.	6.263	2.036	1.688	697	1.460	374	182	52	1.152	450	114	224	56	21	14.769
16.	9.293	2.764	2.294	823	1.667	475	237	71	1.625	584	158	261	67	30	20.349
17.	5.121	1.446	1.248	422	921	269	131	36	864	351	93	151	52	4	11.109
18.	4.841	1.213	1.119	355	1.001	239	108	34	776	304	67	131	57	12	10.257
19.	7.535	1.655	1.423	451	1.078	251	132	45	1.172	476	122	176	54	14	14.584
20.	8.113	2.366	1.905	694	2.050	481	224	71	1.200	498	120	209	63	19	18.013
21.	15.605	4.554	3.780	1.161	2.618	926	454	148	2.478	1.091	300	324	103	27	33.569
22.	15.794	5.648	4.745	1.252	3.218	1.168	569	170	2.632	1.185	273	341	95	23	37.113
23.	11.136	3.039	2.458	666	1.839	601	241	62	1.533	715	151	197	69	16	22.723
Wien	171.412	49.172	40.475	13.103	34.711	9.647	4.488	1.328	28.185	11.217	2.877	4.283	1.299	342	372.539

¹⁾ Weiters noch 27.887 alleinstehende Mütter und 7.550 alleinstehende Väter mit Kindern über 18 Jahren.

Quelle: ST.AT - Direktion Bevölkerung (Volkszählung), bearbeitet von der MA 66.

2.6 Bevölkerungsfortschreibung

2.6.1 Wohnbevölkerung nach Geschlecht, Staatsangehörigkeit und Bezirken

Jahresende, Bezirk	Mit Hauptwohnsitz							Einschl. weiteren Wohnsitzen ¹⁾			
	insgesamt	weiblich	darunter		Veränderung zum Vorjahr in %		Bevölkerungs- dichte (Einw./ha)	insgesamt	darunter		
			absolut	in %	insgesamt	Ausländer			absolut	in %	
1997	1.609.631	847.024	282.494	17,6	- 0,4	- 0,6	38,8	1.623.878	293.002	18,0	
1998	1.606.843	845.111	283.470	17,6	- 0,2	+ 0,3	38,7	1.619.251	293.073	18,1	
1999	1.608.144	843.945	284.691	17,7	+ 0,1	+ 0,4	38,8	1.635.392	292.600	17,9	
2000	1.615.438	845.939	291.717	18,1	+ 0,5	+ 2,5	38,9	1.884.045	367.648	19,5	
2001²⁾	1.547.278	816.099	243.661	15,7	- 4,2	- 16,5	37,3	1.660.198	269.721	16,2	
1.	17.431	9.189	2.747	15,8	- 8,5	- 24,1	57,9	19.063	3.226	16,9	
2.	89.988	46.131	21.829	24,3	- 0,6	- 3,0	46,7	95.390	23.584	24,7	
3.	82.038	43.366	15.346	18,7	- 3,3	- 11,7	111,0	88.319	16.951	19,2	
4.	28.172	15.216	4.220	15,0	- 6,9	- 22,5	156,8	31.921	5.386	16,9	
5.	48.928	25.575	11.303	23,1	- 7,5	- 21,3	240,7	54.736	12.695	23,2	
6.	27.716	14.648	4.814	17,4	- 8,3	- 29,4	187,0	31.229	5.443	17,4	
7.	28.287	14.970	5.583	19,7	- 6,7	- 21,0	175,4	32.491	6.416	19,7	
8.	22.057	11.781	3.495	15,8	- 4,1	- 15,5	203,5	26.117	4.540	17,4	
9.	37.108	19.831	6.616	17,8	- 8,2	- 23,1	124,0	43.408	7.980	18,4	
10.	150.291	78.545	24.303	16,2	- 4,8	- 17,3	47,3	160.642	26.232	16,3	
11.	77.555	40.057	9.428	12,2	- 0,5	- 9,7	33,3	80.892	10.295	12,7	
12.	78.174	41.482	12.546	16,0	- 3,4	- 13,5	95,9	83.511	13.913	16,7	
13.	49.304	27.382	3.946	8,0	- 7,5	- 21,3	13,1	52.908	4.515	8,5	
14.	77.603	41.622	9.831	12,7	- 5,6	- 19,2	22,9	82.516	10.823	13,1	
15.	64.137	33.115	18.595	29,0	- 9,5	- 22,6	166,0	69.627	19.710	28,3	
16.	85.528	44.737	20.041	23,4	- 5,3	- 16,6	98,9	92.143	21.471	23,3	
17.	48.091	25.310	10.924	22,7	- 5,8	- 19,6	42,4	52.391	12.069	23,0	
18.	44.398	24.205	7.406	16,7	- 5,3	- 18,1	70,6	49.993	8.699	17,4	
19.	64.389	35.525	7.467	11,6	- 4,9	- 22,3	25,9	69.094	8.320	12,0	
20.	75.954	38.992	17.645	23,2	- 4,0	- 14,7	134,0	81.286	19.112	23,5	
21.	128.517	67.682	9.912	7,7	- 1,8	- 13,2	28,9	133.601	10.982	8,2	
22.	136.704	71.399	9.888	7,2	- 1,2	- 11,0	13,4	140.556	10.912	7,8	
23.	84.908	45.339	5.776	6,8	- 1,6	- 14,5	26,5	88.364	6.447	7,3	

¹⁾ Bis 1998 wurden nur Anmeldungen mit Hauptwohnsitz erfasst; 1999 und 2000 Übernahme polizeilicher Meldungen von Einwohnern mit weiteren Wohnsitzen.

²⁾ Bereinigung anhand der Volkszählung 2001; ohne den Wien zugesprochenen Reklamationsfällen.

Quelle: MA 14 - Bevölkerungsevidenz.

2.6.2 Wohnbevölkerung nach Alter, Geschlecht, Staatsangehörigkeit 2002¹⁾

Altersgruppen	Insgesamt					Darunter weiblich				
	Zusammen	Öster- reicher	Aus- länder	darunter aus		Zusammen	Öster- reicher	Aus- länder	darunter aus	
				ehem. Ju- goslawien	Türkei				ehem. Ju- goslawien	Türkei
Unter 5	75.231	61.468	13.763	6.562	2.802	37.086	30.256	6.830	3.254	1.392
5 bis unter 10	75.870	62.288	13.582	7.120	2.747	37.034	30.381	6.653	3.406	1.378
10 bis unter 15	77.372	64.869	12.503	6.892	2.381	37.610	31.659	5.951	3.267	1.107
15 bis unter 20	76.056	63.355	12.701	6.545	2.218	36.972	30.956	6.016	3.161	1.079
20 bis unter 25	89.167	69.904	19.263	7.657	3.797	44.802	35.183	9.619	3.773	1.819
25 bis unter 30	105.918	79.926	25.992	9.315	4.267	54.364	40.878	13.486	4.759	1.952
30 bis unter 35	132.609	104.117	28.492	11.062	3.741	67.442	53.261	14.181	5.429	1.538
35 bis unter 40	141.625	115.656	25.969	10.168	3.289	70.124	58.683	11.441	4.410	1.178
40 bis unter 45	126.154	105.036	21.118	8.913	2.504	62.594	53.665	8.929	3.923	897
45 bis unter 50	105.173	85.046	20.127	9.945	2.198	53.853	45.125	8.728	4.721	830
50 bis unter 55	100.328	81.788	18.540	11.176	1.667	51.833	43.983	7.850	4.746	729
55 bis unter 60	101.880	90.687	11.193	6.265	1.263	53.422	48.469	4.953	2.742	531
60 bis unter 65	103.110	95.452	7.658	4.254	876	54.727	51.140	3.587	2.029	364
65 bis unter 70	55.239	50.191	5.048	2.918	572	30.497	28.007	2.490	1.531	236
70 bis unter 75	58.933	55.468	3.465	1.867	362	34.938	33.063	1.875	1.094	184
75 bis unter 80	58.102	56.276	1.826	732	142	38.561	37.498	1.063	453	85
80 bis unter 85	40.075	39.206	869	196	51	28.522	28.018	504	129	30
85 bis unter 90	18.777	18.489	288	27	20	14.081	13.915	166	16	7
90 bis unter 95	9.977	9.836	141	19	4	7.905	7.817	88	12	4
95 und darüber	2.153	2.094	59	14	1	1.784	1.746	38	9	-
Zusammen	1.553.749	1.311.152	242.597	111.647	34.902	818.151	703.703	114.448	52.864	15.340

¹⁾ Jahresendstand, vorläufiges Ergebnis.

Quelle: ST.AT - Direktion Bevölkerung.

2.7 Bevölkerungsvorausschätzung nach Altersgruppen und Bezirken 1999 - 2029

Bezirk, Region	Ein- wohner	Altersverteilung in % ¹⁾						Ein- wohner	Altersverteilung in % ¹⁾						
		0 bis unter 15	15 bis unter 30	30 bis unter 45	45 bis unter 60	60 bis unter 75	75 und älter		0 bis unter 15	15 bis unter 30	30 bis unter 45	45 bis unter 60	60 bis unter 75	75 und älter	
1999 (Basisjahr)								2004							
1.	19.039	10,0	15,1	23,3	25,0	14,4	12,2	17.852	13,1	15,8	20,9	21,8	17,3	11,0	
2.	89.989	14,5	17,9	26,1	20,1	13,0	8,3	89.826	15,0	17,7	24,5	20,0	14,5	8,3	
3.	85.231	13,4	18,0	26,9	20,1	12,6	8,9	81.652	14,6	17,3	23,7	20,7	14,9	8,7	
4.	30.109	12,2	17,0	26,5	20,9	12,3	11,1	28.456	14,3	16,9	23,0	20,9	14,8	10,1	
5.	53.295	14,0	19,1	28,2	19,8	11,1	7,8	51.452	14,7	17,2	25,2	21,3	13,7	7,9	
6.	30.344	12,6	19,1	29,4	20,8	10,1	7,9	28.506	14,5	17,9	24,1	22,1	13,8	7,6	
7.	30.301	12,5	19,2	30,0	20,4	9,8	8,1	28.438	14,9	17,5	24,4	21,9	13,8	7,5	
8.	23.216	12,1	19,6	27,7	21,1	10,7	8,9	21.776	14,7	17,4	23,6	21,6	14,3	8,3	
9.	40.790	12,3	19,2	27,6	20,2	11,3	9,4	38.499	14,5	17,4	23,6	21,3	14,5	8,6	
10.	158.101	14,6	17,4	25,5	21,0	14,3	7,2	166.024	14,8	17,3	25,0	19,6	15,3	7,9	
11.	76.293	16,7	19,4	25,8	20,4	12,2	5,5	81.528	16,4	17,5	26,4	19,2	14,1	6,3	
12.	81.003	14,8	17,6	25,7	20,5	12,8	8,6	82.442	14,8	17,2	25,0	20,2	14,3	8,5	
13.	53.513	12,6	14,2	21,4	21,0	15,6	15,3	53.004	13,5	15,1	22,2	19,1	17,5	12,6	
14.	81.743	14,1	16,3	25,2	21,5	12,9	10,0	82.401	14,6	16,6	24,1	20,1	15,5	9,1	
15.	70.823	14,9	19,1	27,6	20,4	10,7	7,3	67.205	15,2	17,8	24,5	21,7	13,8	7,0	
16.	90.041	14,7	18,2	26,5	20,3	12,4	7,9	87.819	15,0	17,5	24,2	20,8	14,6	8,0	
17.	51.486	14,5	18,3	26,3	20,8	11,9	8,2	49.658	15,0	17,4	24,1	20,8	14,7	7,9	
18.	47.061	13,6	17,3	25,1	20,0	13,2	10,8	44.938	14,0	16,7	23,7	20,0	15,7	10,0	
19.	67.681	12,9	16,4	22,8	20,9	15,2	11,8	65.945	13,5	15,9	23,1	19,0	17,2	11,3	
20.	77.746	14,1	19,0	26,4	19,9	13,3	7,3	77.310	14,8	16,8	25,6	19,9	15,1	7,8	
21.	130.271	16,6	17,0	25,9	20,9	13,5	6,2	138.888	15,8	16,9	25,9	19,0	15,4	6,9	
22.	136.421	18,3	18,1	27,5	20,3	10,9	4,9	149.803	17,1	17,4	27,4	19,1	13,5	5,5	
23.	83.647	15,2	16,4	24,0	23,1	13,8	7,6	90.029	15,1	16,8	24,6	19,6	16,1	7,7	
Wien	1.608.144	14,7	17,7	26,0	20,7	12,7	8,1	1.623.451	15,1	17,1	24,8	20,0	14,9	8,0	
Wien- Umland ²⁾	609.803	15,8	19,2	24,0	21,0	13,3	6,7	628.430	16,7	18,4	23,4	19,2	14,7	7,6	
Stadt- region	2.217.947	15,0	18,1	25,5	20,8	12,9	7,7	2.251.882	15,5	17,5	24,4	19,8	14,9	7,9	
2009								2014							
1.	17.821	14,6	18,1	19,0	20,6	18,6	9,1	18.054	15,4	19,6	18,0	20,5	18,0	8,6	
2.	97.521	15,7	19,4	22,6	20,3	14,7	7,3	102.456	16,0	19,5	21,2	21,0	15,2	7,1	
3.	81.821	14,8	18,7	20,5	21,7	16,5	7,9	83.266	14,8	19,5	18,9	21,9	17,1	7,9	
4.	28.675	14,9	19,0	19,9	21,4	16,5	8,3	29.269	15,2	20,1	18,5	21,5	17,1	7,7	
5.	51.435	14,3	18,1	21,5	22,5	16,0	7,5	52.295	14,2	18,6	19,5	22,8	17,4	7,6	
6.	28.786	15,0	19,2	20,3	22,3	16,3	6,8	29.426	15,1	20,0	18,6	21,9	17,3	7,1	
7.	28.711	15,2	19,2	20,4	22,4	16,1	6,7	29.344	15,2	20,1	18,6	22,1	17,1	7,0	
8.	21.845	15,4	19,1	20,0	22,0	16,3	7,3	22.220	15,5	20,1	18,4	21,7	17,1	7,1	
9.	38.920	14,9	19,1	20,2	21,7	16,6	7,4	39.819	15,0	20,0	18,6	21,7	17,2	7,5	
10.	167.844	14,6	17,4	22,4	21,0	16,6	8,0	169.528	14,3	17,8	20,1	22,6	17,0	8,3	
11.	81.027	15,5	17,2	23,3	20,8	16,3	6,9	81.454	14,6	17,6	20,4	22,8	16,9	7,6	
12.	83.928	14,7	17,5	22,6	21,4	15,9	7,9	84.840	14,4	17,8	20,3	22,7	17,0	7,8	
13.	53.854	13,7	16,9	20,5	20,2	18,3	10,4	54.941	13,8	17,8	19,0	22,1	17,8	9,6	
14.	82.362	14,3	17,7	21,1	21,2	17,5	8,2	83.614	14,2	18,4	19,2	22,2	17,8	8,2	
15.	67.383	14,9	19,0	21,0	22,1	16,2	6,8	68.786	14,7	19,3	19,3	21,8	17,5	7,2	
16.	87.829	14,6	18,6	21,1	21,8	16,4	7,5	89.472	14,5	19,1	19,3	22,1	17,4	7,6	
17.	49.754	14,9	18,4	21,2	21,5	16,7	7,4	50.755	14,9	18,9	19,6	21,6	17,5	7,5	
18.	44.853	14,0	18,1	20,8	21,2	17,3	8,5	45.531	14,1	18,8	19,2	22,1	17,4	8,4	
19.	65.692	13,6	17,5	20,9	20,0	18,1	9,9	66.336	13,9	18,3	19,5	21,5	17,4	9,4	
20.	75.954	14,5	17,4	22,2	21,5	16,5	7,9	74.841	14,3	17,9	19,8	22,5	17,1	8,3	
21.	143.080	15,0	17,4	23,0	20,8	16,5	7,4	146.756	14,6	17,4	20,2	23,3	16,4	8,0	
22.	157.603	15,9	18,0	23,8	21,3	15,0	6,0	164.956	15,2	18,1	20,8	23,7	15,5	6,6	
23.	90.523	14,6	16,9	22,2	20,8	17,7	7,8	91.279	14,2	17,2	19,8	22,7	17,7	8,3	
Wien	1.647.221	14,8	18,0	21,9	21,2	16,5	7,6	1.679.237	14,7	18,4	19,8	22,4	16,9	7,8	
Wien- Umland ²⁾	644.252	17,0	18,7	21,8	19,1	15,1	8,3	660.914	17,0	19,2	20,2	19,6	15,5	8,5	
Stadt- region	2.291.473	15,4	18,2	21,9	20,6	16,1	7,8	2.340.151	15,3	18,6	19,9	21,6	16,5	8,0	

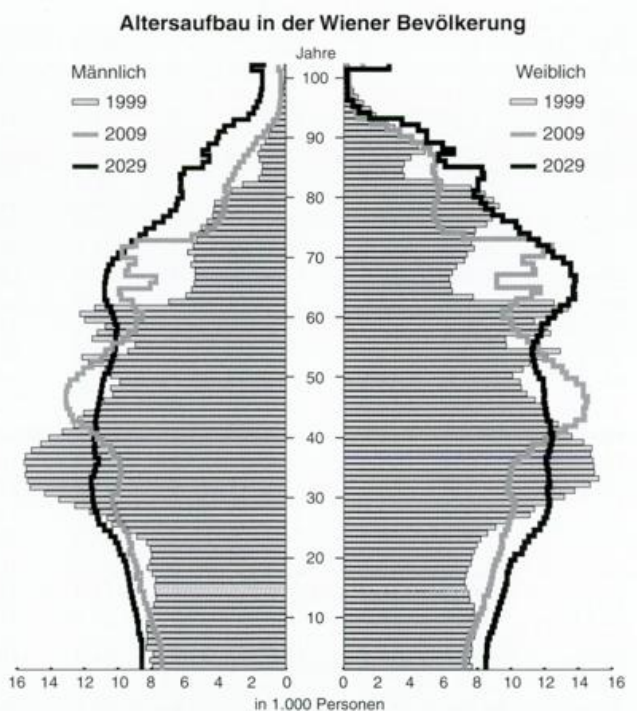
¹⁾ Rundungsdifferenzen nicht ausgeglichen.

²⁾ Politische Bezirke Baden, Bruck an der Leitha, Gänserndorf (ohne Gerichtsbezirk Zistersdorf), Korneuburg, Mödling, Tulln, Wien-Umgebung, Gerichtsbezirke Neulengbach, Wolkersdorf.

2.7 2. Stand und Struktur der Bevölkerung

2.7 Bevölkerungsvorausschätzung nach Altersgruppen und Bezirken 1999 - 2029 (Schluss)

Bezirk, Region	Einwohner	Altersverteilung in % ¹⁾						Einwohner	Altersverteilung in % ¹⁾																																																																																																																																																																																																																																																																																																																																																																																																																																																																																																																																																																																																																										
		0 bis unter 15	15 bis unter 30	30 bis unter 45	45 bis unter 60	60 bis unter 75	75 und älter		0 bis unter 15	15 bis unter 30	30 bis unter 45	45 bis unter 60	60 bis unter 75	75 und älter																																																																																																																																																																																																																																																																																																																																																																																																																																																																																																																																																																																																																					
2019														2024																																																																																																																																																																																																																																																																																																																																																																																																																																																																																																																																																																																																																					
1.	18.365	15,8	20,4	18,1	19,5	15,9	10,4	18.638	16,2	20,5	18,5	18,2	15,6	11,0	2.	103.669	15,7	19,2	20,1	21,0	15,3	8,7	104.724	15,2	19,1	19,7	19,8	16,4	9,7	3.	85.045	14,9	19,7	18,5	20,8	16,6	9,5	86.726	15,1	19,5	18,8	19,0	17,2	10,4	4.	29.920	15,4	20,4	18,3	20,3	16,3	9,3	30.492	15,6	20,3	18,6	18,6	16,7	10,3	5.	53.458	14,2	18,7	18,9	21,6	17,3	9,3	54.652	14,3	18,5	19,1	19,6	18,0	10,5	6.	30.105	15,2	20,3	18,2	20,5	16,8	9,0	30.704	15,4	20,2	18,5	18,6	17,2	10,2	7.	30.019	15,2	20,4	18,2	20,5	16,7	9,0	30.613	15,4	20,2	18,5	18,7	17,2	10,1	8.	22.663	15,7	20,6	18,2	20,3	16,2	9,1	23.051	15,9	20,4	18,6	18,5	16,5	10,1	9.	40.763	15,2	20,3	18,2	20,4	16,6	9,2	41.597	15,3	20,1	18,5	18,7	17,0	10,3	10.	172.668	14,1	18,0	19,3	22,2	16,5	10,0	176.439	14,2	17,7	19,7	20,2	17,3	10,9	11.	82.644	14,2	17,7	19,4	22,6	16,4	9,7	84.266	14,2	17,3	19,8	20,5	17,2	11,0	12.	86.457	14,2	18,0	19,5	22,1	16,7	9,5	88.376	14,2	17,7	19,8	20,2	17,6	10,6	13.	56.244	14,0	18,0	18,7	21,9	16,0	11,3	57.691	14,3	17,8	19,2	20,1	16,7	11,8	14.	85.349	14,4	18,6	18,9	21,3	16,6	10,2	87.286	14,6	18,4	19,5	19,3	17,2	11,0	15.	70.339	14,8	19,3	18,8	20,6	17,1	9,1	71.733	14,9	19,1	19,0	18,9	17,7	10,4	16.	91.449	14,7	19,2	18,9	20,9	17,0	9,3	93.371	14,8	18,9	19,2	19,1	17,5	10,4	17.	51.870	15,0	19,1	19,1	20,5	16,8	9,4	52.931	15,1	18,9	19,4	18,9	17,2	10,5	18.	46.469	14,3	19,0	19,0	21,1	16,5	10,1	47.444	14,5	18,8	19,4	19,2	17,1	10,9	19.	67.502	14,2	18,7	19,4	21,0	15,6	11,1	68.879	14,5	18,5	20,0	19,2	16,1	11,6	20.	74.580	14,3	18,1	19,1	21,7	16,7	10,0	75.069	14,4	18,0	19,4	19,8	17,4	11,0	21.	150.861	14,6	17,3	19,2	23,2	15,6	10,1	155.511	14,6	16,8	19,6	20,9	16,9	11,1	22.	172.772	15,2	17,8	19,8	23,4	15,1	8,7	178.219	15,0	17,1	19,9	21,2	16,8	9,9	23.	92.766	14,1	17,4	19,1	22,4	16,2	10,7	94.772	14,3	17,1	19,6	20,4	17,0	11,6	Wien	1.715.976	14,6	18,5	19,1	21,7	16,2	9,7	1.753.185	14,7	18,2	19,4	19,8	17,1	10,7	Wien-Umland ²⁾	679.675	16,8	19,6	19,9	19,2	14,6	9,8	697.407	16,9	19,5	20,2	17,9	14,9	10,6	Stadtregion	2.395.651	15,3	18,8	19,4	21,0	15,8	9,7	2.450.591	15,3	18,6	19,7	19,3	16,5	10,7	2029														1.	18.856	16,4	20,5	18,8	17,3	15,9	11,1	2.	105.774	14,9	18,8	19,6	18,7	17,5	10,5	3.	88.039	15,2	19,3	18,9	17,8	17,7	11,1	4.	30.932	15,6	20,1	18,7	17,5	17,1	10,9	5.	55.629	14,3	18,2	19,3	18,2	18,5	11,5	6.	31.162	15,4	20,0	18,6	17,5	17,5	11,0	7.	31.068	15,4	20,0	18,6	17,5	17,5	10,9	8.	23.354	16,0	20,3	18,7	17,4	16,8	10,7	9.	42.232	15,4	20,0	18,6	17,6	17,5	11,0	10.	179.998	14,2	17,4	19,9	18,6	18,5	11,5	11.	85.922	14,3	16,9	20,0	18,7	18,6	11,6	12.	90.160	14,3	17,3	19,9	18,6	18,6	11,3	13.	59.122	14,5	17,6	19,5	18,7	18,0	11,7	14.	89.059	14,8	18,2	19,7	17,9	18,0	11,3	15.	72.635	14,9	18,9	19,1	17,8	17,9	11,5	16.	94.817	14,8	18,7	19,3	17,9	18,0	11,2	17.	53.693	15,2	18,7	19,5	17,8	17,6	11,3	18.	48.250	14,6	18,7	19,6	18,0	17,9	11,3	19.	70.184	14,7	18,4	20,3	18,0	17,2	11,5	20.	75.642	14,4	17,9	19,6	18,3	18,2	11,6	21.	160.240	14,6	16,5	19,7	18,9	18,9	11,4	22.	183.762	14,8	16,8	19,8	19,2	18,8	10,6	23.	96.967	14,4	16,8	20,0	18,6	18,4	11,8	Wien	1.787.497	14,7	18,0	19,6	18,4	18,1	11,2	Wien-Umland ²⁾	716.123	16,9	19,2	20,5	16,7	15,5	11,2	Stadtregion	2.503.620	15,4	18,3	19,8	17,9	17,4	11,2
Wien	1.715.976	14,6	18,5	19,1	21,7	16,2	9,7	1.753.185	14,7	18,2	19,4	19,8	17,1	10,7	Wien-Umland ²⁾	679.675	16,8	19,6	19,9	19,2	14,6	9,8	697.407	16,9	19,5	20,2	17,9	14,9	10,6	Stadtregion	2.395.651	15,3	18,8	19,4	21,0	15,8	9,7	2.450.591	15,3	18,6	19,7	19,3	16,5	10,7	2029														1.	18.856	16,4	20,5	18,8	17,3	15,9	11,1	2.	105.774	14,9	18,8	19,6	18,7	17,5	10,5	3.	88.039	15,2	19,3	18,9	17,8	17,7	11,1	4.	30.932	15,6	20,1	18,7	17,5	17,1	10,9	5.	55.629	14,3	18,2	19,3	18,2	18,5	11,5	6.	31.162	15,4	20,0	18,6	17,5	17,5	11,0	7.	31.068	15,4	20,0	18,6	17,5	17,5	10,9	8.	23.354	16,0	20,3	18,7	17,4	16,8	10,7	9.	42.232	15,4	20,0	18,6	17,6	17,5	11,0	10.	179.998	14,2	17,4	19,9	18,6	18,5	11,5	11.	85.922	14,3	16,9	20,0	18,7	18,6	11,6	12.	90.160	14,3	17,3	19,9	18,6	18,6	11,3	13.	59.122	14,5	17,6	19,5	18,7	18,0	11,7	14.	89.059	14,8	18,2	19,7	17,9	18,0	11,3	15.	72.635	14,9	18,9	19,1	17,8	17,9	11,5	16.	94.817	14,8	18,7	19,3	17,9	18,0	11,2	17.	53.693	15,2	18,7	19,5	17,8	17,6	11,3	18.	48.250	14,6	18,7	19,6	18,0	17,9	11,3	19.	70.184	14,7	18,4	20,3	18,0	17,2	11,5	20.	75.642	14,4	17,9	19,6	18,3	18,2	11,6	21.	160.240	14,6	16,5	19,7	18,9	18,9	11,4	22.	183.762	14,8	16,8	19,8	19,2	18,8	10,6	23.	96.967	14,4	16,8	20,0	18,6	18,4	11,8	Wien	1.787.497	14,7	18,0	19,6	18,4	18,1	11,2	Wien-Umland ²⁾	716.123	16,9	19,2	20,5	16,7	15,5	11,2	Stadtregion	2.503.620	15,4	18,3	19,8	17,9	17,4	11,2																																																																																																																																																																																																																																																																																																																																																									
Wien-Umland ²⁾	679.675	16,8	19,6	19,9	19,2	14,6	9,8	697.407	16,9	19,5	20,2	17,9	14,9	10,6	Stadtregion	2.395.651	15,3	18,8	19,4	21,0	15,8	9,7	2.450.591	15,3	18,6	19,7	19,3	16,5	10,7	2029														1.	18.856	16,4	20,5	18,8	17,3	15,9	11,1	2.	105.774	14,9	18,8	19,6	18,7	17,5	10,5	3.	88.039	15,2	19,3	18,9	17,8	17,7	11,1	4.	30.932	15,6	20,1	18,7	17,5	17,1	10,9	5.	55.629	14,3	18,2	19,3	18,2	18,5	11,5	6.	31.162	15,4	20,0	18,6	17,5	17,5	11,0	7.	31.068	15,4	20,0	18,6	17,5	17,5	10,9	8.	23.354	16,0	20,3	18,7	17,4	16,8	10,7	9.	42.232	15,4	20,0	18,6	17,6	17,5	11,0	10.	179.998	14,2	17,4	19,9	18,6	18,5	11,5	11.	85.922	14,3	16,9	20,0	18,7	18,6	11,6	12.	90.160	14,3	17,3	19,9	18,6	18,6	11,3	13.	59.122	14,5	17,6	19,5	18,7	18,0	11,7	14.	89.059	14,8	18,2	19,7	17,9	18,0	11,3	15.	72.635	14,9	18,9	19,1	17,8	17,9	11,5	16.	94.817	14,8	18,7	19,3	17,9	18,0	11,2	17.	53.693	15,2	18,7	19,5	17,8	17,6	11,3	18.	48.250	14,6	18,7	19,6	18,0	17,9	11,3	19.	70.184	14,7	18,4	20,3	18,0	17,2	11,5	20.	75.642	14,4	17,9	19,6	18,3	18,2	11,6	21.	160.240	14,6	16,5	19,7	18,9	18,9	11,4	22.	183.762	14,8	16,8	19,8	19,2	18,8	10,6	23.	96.967	14,4	16,8	20,0	18,6	18,4	11,8	Wien	1.787.497	14,7	18,0	19,6	18,4	18,1	11,2	Wien-Umland ²⁾	716.123	16,9	19,2	20,5	16,7	15,5	11,2	Stadtregion	2.503.620	15,4	18,3	19,8	17,9	17,4	11,2																																																																																																																																																																																																																																																																																																																																																																								
Stadtregion	2.395.651	15,3	18,8	19,4	21,0	15,8	9,7	2.450.591	15,3	18,6	19,7	19,3	16,5	10,7																																																																																																																																																																																																																																																																																																																																																																																																																																																																																																																																																																																																																					
2029																																																																																																																																																																																																																																																																																																																																																																																																																																																																																																																																																																																																																																			
1.	18.856	16,4	20,5	18,8	17,3	15,9	11,1	2.	105.774	14,9	18,8	19,6	18,7	17,5	10,5	3.	88.039	15,2	19,3	18,9	17,8	17,7	11,1	4.	30.932	15,6	20,1	18,7	17,5	17,1	10,9	5.	55.629	14,3	18,2	19,3	18,2	18,5	11,5	6.	31.162	15,4	20,0	18,6	17,5	17,5	11,0	7.	31.068	15,4	20,0	18,6	17,5	17,5	10,9	8.	23.354	16,0	20,3	18,7	17,4	16,8	10,7	9.	42.232	15,4	20,0	18,6	17,6	17,5	11,0	10.	179.998	14,2	17,4	19,9	18,6	18,5	11,5	11.	85.922	14,3	16,9	20,0	18,7	18,6	11,6	12.	90.160	14,3	17,3	19,9	18,6	18,6	11,3	13.	59.122	14,5	17,6	19,5	18,7	18,0	11,7	14.	89.059	14,8	18,2	19,7	17,9	18,0	11,3	15.	72.635	14,9	18,9	19,1	17,8	17,9	11,5	16.	94.817	14,8	18,7	19,3	17,9	18,0	11,2	17.	53.693	15,2	18,7	19,5	17,8	17,6	11,3	18.	48.250	14,6	18,7	19,6	18,0	17,9	11,3	19.	70.184	14,7	18,4	20,3	18,0	17,2	11,5	20.	75.642	14,4	17,9	19,6	18,3	18,2	11,6	21.	160.240	14,6	16,5	19,7	18,9	18,9	11,4	22.	183.762	14,8	16,8	19,8	19,2	18,8	10,6	23.	96.967	14,4	16,8	20,0	18,6	18,4	11,8	Wien	1.787.497	14,7	18,0	19,6	18,4	18,1	11,2	Wien-Umland ²⁾	716.123	16,9	19,2	20,5	16,7	15,5	11,2	Stadtregion	2.503.620	15,4	18,3	19,8	17,9	17,4	11,2																																																																																																																																																																																																																																																																																																																																																																																																																				
Wien	1.787.497	14,7	18,0	19,6	18,4	18,1	11,2	Wien-Umland ²⁾	716.123	16,9	19,2	20,5	16,7	15,5	11,2	Stadtregion	2.503.620	15,4	18,3	19,8	17,9	17,4	11,2																																																																																																																																																																																																																																																																																																																																																																																																																																																																																																																																																																																																												
Wien-Umland ²⁾	716.123	16,9	19,2	20,5	16,7	15,5	11,2	Stadtregion	2.503.620	15,4	18,3	19,8	17,9	17,4	11,2																																																																																																																																																																																																																																																																																																																																																																																																																																																																																																																																																																																																																				
Stadtregion	2.503.620	15,4	18,3	19,8	17,9	17,4	11,2																																																																																																																																																																																																																																																																																																																																																																																																																																																																																																																																																																																																																												



¹⁾ Rundungsdifferenzen nicht ausgeglichen.

²⁾ Politische Bezirke Baden, Bruck an der Leitha, Gänserndorf (ohne Gerichtsbezirk Zistersdorf), Korneuburg, Mödling, Tulln, Wien-Umgebung, Gerichtsbezirke Neulengbach, Wolkersdorf.

Quelle: MA 18 (Hrsg.): Bevölkerungsvorausschätzung 2000 - 2030 nach Teilgebieten der Wiener Stadtregion. Wien 2002.