

Bevor Sie Möbel kaufen

besichtigen Sie in Ihrem eigenen Interesse
das **imposante Möbellager** der **A. G.**

Vereinigter Wiener Tischlermeister

Wien VI, Capistrangasse 10
bei Mariahilferstraße 31.

Sie werden sich davon überzeugen, daß zwischen
Möbel u. Möbel ein gewaltiger Unterschied besteht!

Lassen Sie sich nicht durch verlockende Angebote
irreführen, denn Möbel kauft man für gewöhnlich
nur einmal im Leben.

Wir beraten Sie fachmännisch!

**Wir bedienen Sie gewissenhaft
und reell!**

**Wir unterhalten ständig ein Lager
von vielen Hunderten von
Wohnungseinrichtungen in allen
Holzarten und in allen Preislagen.**

**Wir gewähren weitgehendste
Zahlungserleichterungen.**

**Sie finden bei uns die feinsten
Luxus- und Stilmöbel.**

**Sie finden gediegene und
geschmackvolle bürgerliche
Wohnungseinrichtungen.**

**Sie finden einfache, aber solid
gearbeitete Möbel für Beamten-
und Arbeiterwohnungen.**

Sie finden Möbel für Stadt u. Land.

**Möbel aus unserem Lager werden
Ihnen zeitlebens Freude bereiten!**

INOLEUM

Fabriklager

W. WILH. WAGNER

Gegründet im Jahre 1893
Fernsprecher: U 20-2-18

WIEN, I., HOHER MARKT 3

Fachmännische Beratung

mit Bezug auf die Wahl des Linoleums,
die Qualität und Art des Belages.

Fachmännisch durchgearbeitete Voranschläge

sowohl für ganze Gebäude, als auch
für einzelne Räume in jeder Größe.
Angebote werden gemacht für Linoleum
allein und für fix und fertig verlegte
Ware einschließlich Verschnitt und aller
Spesen.

Fachmännisches Verlegen

durch eigenes geschultes Personal
unter Bürgschaft. Beratung über den
Unterboden, Prüfung und auch Über-
nahme der Herstellung desselben.

G r o ß e s L a g e r

in Baulinoleum, Inlaid, Korklinöleum.
Lager von über hundert Dessins, daher
weitestgehende Erfüllung aller Wünsche
ermöglicht.

R e f e r e n z e n

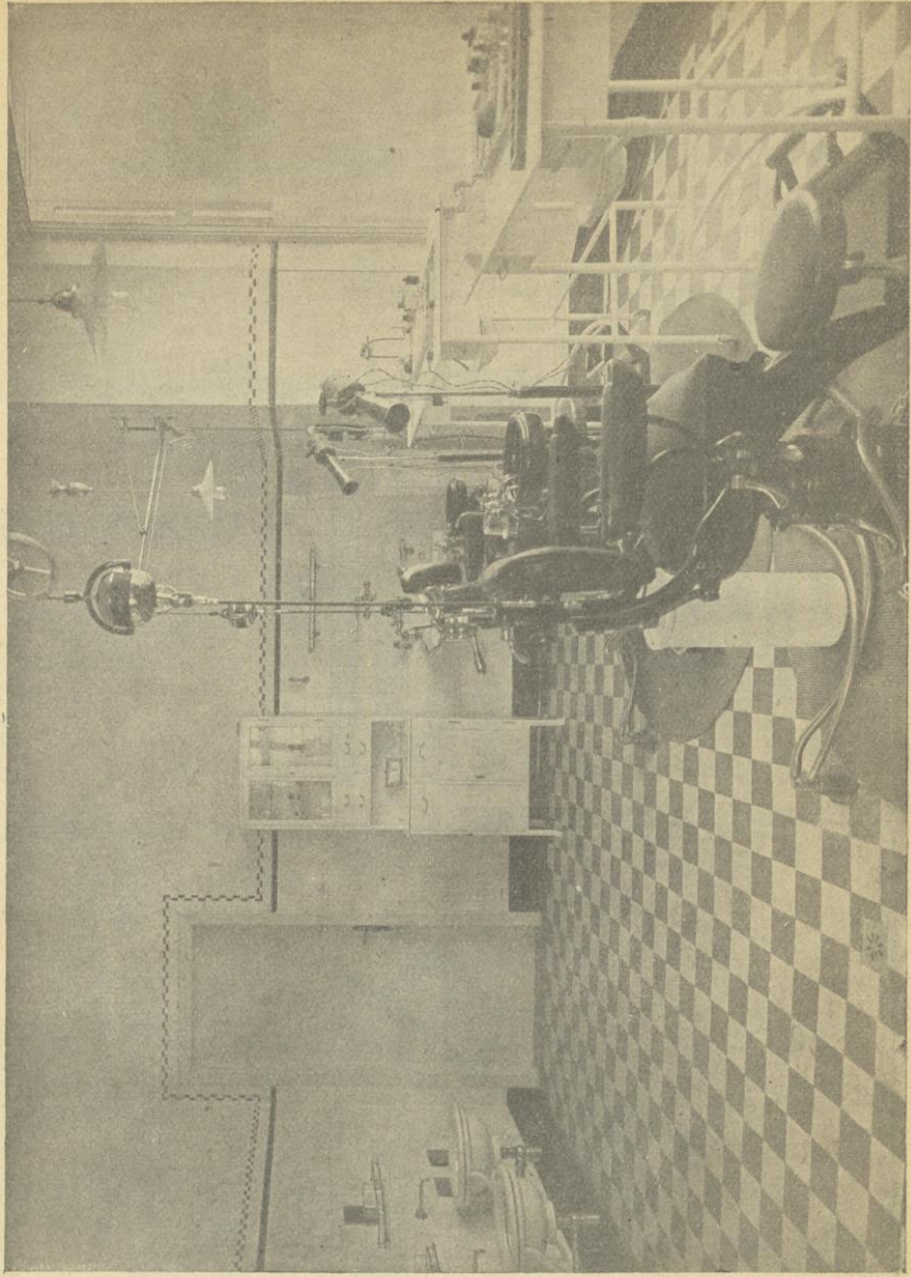
über - bis vor 25 Jahren - durchgeführte
Beläge in Industrie, Handel, Sanatorien
und Krankenhäusern, Hotels, öffentlichen
Anstalten und Wohngebäuden und in
Ausmaßen bis zu 17.000 Quadratmeter.

Auch die kleinsten Aufträge werden mit größter Aufmerk-
samkeit ausgeführt. Gute Belieferung und billige Preise.

Zahnärztliche
Einrichtungs-
gegenstände,
Instrumente und
Materialien
geliefert von

**Fischer &
Pfragner**

Dentaldepot,
Wien, VII.,
Neustiftgasse 137
Telephon:
B 37-2-55



Heizung
Lüftung
Entnebelung
Trocknung

• Rationellste Abwärme-
Verwertung **SYSTEM**

SIMMON

WIEN XVI
SANDLEITEN-
GASSE
40

Lieferant der Gemeinde Wien
und der Postverwaltung

M. LEBER

Wien 19., Sollingergasse Nr. 11-15
Fernsprech - Anschluß: A 13 - 4 - 66
Telegramme: HOLZLEBER WIEN

BAUTISCHLEREI:
Erzeugung von Türen, Fenstern, Fuß-
böden, Holztreppen usw. // In jeder ge-
wünschten Ausführung // Spezialität:

PATENT-SCHIEBEFENSTER:
MÖBELFABRIK:
Fabrikation einfacher und gedlegener
Gebrauchsmöbel für Kleinwohnungen
und Siedlungshäuser, weiters Garten-
möbel und Liegestühle jeder Ausführung

Ausführliche Angebote über
Wunsch kostenlos u. unverbindl.

NASSE MAUERN

werden unter Garantie auch in den schwierigsten Fällen sicher u. dauernd

TROCKENGELEGT

nach dem patentierten, auf Grund rein physikal. Grundsätzen beruhenden

"SYSTEM: STRÖMENDE LUFT"

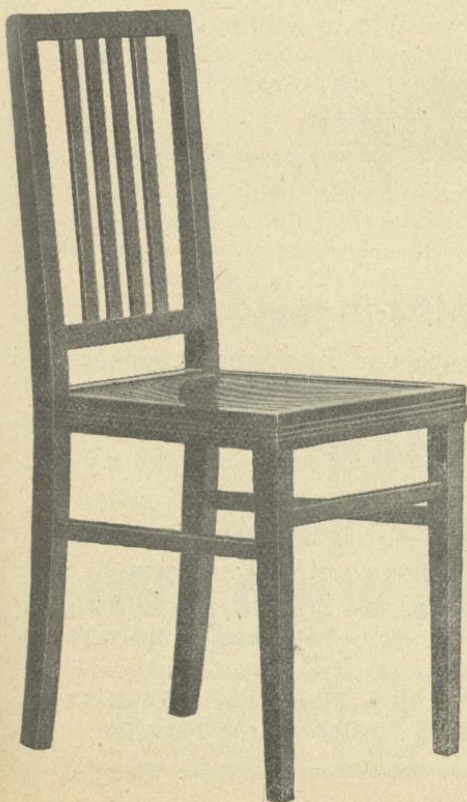
Auskünfte, Ingenieurbesuch,
Beratung kostenlos

Verlangen Sie Prospekt!

Stadtbaumeister

ALBRECHT MICHLER

Wien, I. Bezirk, Wildpretmarkt Nr. 2 // Telephon: U 26-0-88



Der Sessel, welchen die Gemeinde Wien für Schulen u. Amtsräume bevorzugt u. bereits in großen Quantitäten bezogen hat, stammt aus der heimischen

Groß-Sesselfabrik

"Sembustowerk"

Holzindustrie-
und Handels A.-G.

Wien, X.

Salvatorianerplatz 3

Der Streichmann

verlangt von einem guten Außen-Email Wetterfestigkeit, Hochglanz und Ausgiebigkeit. Er

weiß:

daß „**Helios-Email**“ diese drei Eigenschaften in höchstem Ausmaße vereinigt, überdies ausgezeichnet deckt und sich leicht verarbeiten läßt. Ebenso kennt er

den

vorzügliche Qualität des halbfetten „**Granit-Email**“. Den raschtrocknenden „**Iris-Email**“ für Innen der gleich dem „**Helios**“ und „**Granit**“ Email hochglänzend, waschbar und dauerhaft ist und wie diese beiden in allen

Streichen

hergestellt wird, verwendet er am liebsten.

Doch für die Güte eines Anstriches ist nicht allein der verwendete Lack entscheidend. Gerade der Fachmann weiß, welche Bedeutung „**Spachtelkitt**“ und „**Grundfarbe**“ haben, und wird nur

mit dem

Besten arbeiten. Denn entsprechen Ölfarbe und Kitt nicht, sind sie nicht aus besten Materialien hergestellt, oder reißt der Kitt gar und fällt ab, ist der ganze Anstrich zerstört.

„Umwuß“

Kitte und **Ölfarben** sind als die besten bekannt, weil sie ausgezeichnet haltbar, dabei leicht zu verarbeiten und besonders gut deckend sind. Ihre Vorzüge

sind unerreicht

und darum werden sie auch in größtem Ausmaße verwendet, denn alle Marken mit dem **Strauß** sind

den besten.

Lack- und Farbenfabrik

S. Strauß & Co., Wien XVII.

Beheimgasse Nr. 36

Telephon: A 28-1-36

F i l i a l e n :

Wien XVIII., Gersthofenstraße Nr. 10 / Telephon: A 14-3-77

Wien IX., Alserbachstraße Nr. 5 / Telephon: A 16-1-54

Lieferanten der Gemeinde Wien sowie zahlreicher öffentlicher Anstalten

Favoritner Holzverarbeitung

Ges. m. b. H.

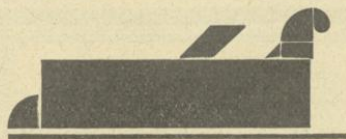
Das Unternehmen ist eine Gründung der „Prodwi“ Produktivwerkstätte des Landesverbandes Wien der Kriegsinvaliden und Kriegerhinterbliebenen Österreichs und ist mithin auch Eigentum derselben und beschäftigt hauptsächlich in der Fabrik Kriegsbeschädigte, unfallverletzte Arbeiter und verkrüppelte Jugendliche. Gründungsjahr 1920.

**Wien, 10. Bezirk
Schleiergasse 17**

Objekte J und K

Telephon: U 46-5-45 Serie

**Herstellung sämtlicher Tischlerarbeiten
Bau-, Portal-, Möbel- u. Inneneinrichtungen**



T I S C H L E R E I

X. BEZIRK, DAVIDGASSE 91

Telephon: U 48-3-44 und U 48-5-80

Eine der ältesten Firmen am Wiener Platze. Erzeugt Türen, Fenster, Portale, Fußböden, Stiegen, Plafond, Wandvertäfelung, Büro- u. Bankeneinrichtungen usw. von der einfachsten bis zur künstlerisch reichsten Ausführung. Von der Gemeinde Wien wird die Firma fortlaufend mit Aufträgen betraut, und beliefert außerdem seit langem die Bundesverwaltung, die Niederösterreich. Landesregierung, die österreichischen Tabakfabriken, und viele unserer ersten Architekten und Baumeister

A. MENZEL · WIEN

STADTBAUMEISTER

M. W. FRIEDRICH

Wien, I. Bezirk, Bartensteingasse 4

HOCHBAU

FLACHBAU

TIEFBAU

KOMPLETTE SIEDLUNGEN

Telephon: B 42-2-29

Streich' an dein Haus vom First zum Keller
Denn sonst zerfällt's dir um so schneller
Und nimm für Blechdach, Holz und Putz
Die Farben nur vom **FARBENLUTZ**



Bessemerfarbe bewährt als Rostschutz

Diamantfarbe dauerhafte Öllackfarbe

Odekroleum Holzimprägnierung gegen Fäulnis

Mikrosol gegen Hausschwamm und Schimmel

Basaltfarbe für Fassaden und Innendekor

Sikurit Beton-Isolierung für Fundamente

WIR BITTEN OFFERTE, PROSPEKTE USW. ZU VERLANGEN

LUTZ

**FARBEN- UND LACKFABRIKEN
EDUARD LUTZ & CIE.
WIEN IV., STARHEMBERGG. 4**

SYSTEM
„ING.
NIKOLAUS“

PATENT SCHIEBEFENSTER HOLZTREPPEN UND BAUTISCHLER- ARBEITEN

ING. HERMANN NIKOLAUS
CARL SCHRAM

BÜRO: WIEN, III., SCHWALBENGASSE 10
FERNRUF: U 10-2-70

FABRIK: WIEN, XIII., CUMBERLANDSTR. 49
FERNRUF: R 38-3-59



Die letzte Hilfe

gegen feuchte Wände u. nasse Keller

Österr. **RABIT** Patent

DIE QUALITÄTSMARKE

F. RAAB, WIEN XIV/2, AVEDIK-
STRASSE 23 / TEL. R 39-4-44

Niederlassungen in: St. Pölten / Linz
Wels / Salzburg / Innsbruck / Klagen-
furt / Graz / Wr. Neustadt / Mödling
etc. Verlangen Sie Prospekte gratis

**PRÄMIERT MIT DEM
STAATS-EHRENDIPLOM**

Max Effenberger

Spezial-Armaturen-
und Metallwarenfabrik

Wien, 7.

Schottenfeldgasse Nr. 78

Fernsprecher: B 38-008

Telegramm: Waschtischhof



Spezialerzeugnisse: Präzisionsmischventile. Wannen-, Füll- und Brausebatterien. Dusche, Katheder, Modelle: Amalienbad, Wien. Sämtliche Armaturen u. Ausstattungsgegenstände für Bäder u. Heilanstalten, Sanatorien, Hotels usw. in solider und hygienischer Ausführung

Maschinenfabrik

Carl Goldeband

Wien, 10., Gudrunstraße 172

Fernsprecher: U 48-3-50

**Spezialfabrik für mechanische
Zubehörteile für Voll-, Klein-
und Straßenbahnen,
insbesondere Strom-
abnehmer aller Arten
Schneepflüge für Auto- und
Pferdebetrieb / An- und Ein-
hängeschneepflüge für
Straßenbahnen / Elektrische
u. autogene Schweißarbeiten**

Möbeleinkauf ist

Vertrauens- sache

da man normalerweise für das ganze Leben nur einmal Wohnungseinrichtungen kauft. Kaufen Sie daher nur bei der alten, seriösen, seit 30 Jahren bestehenden, mit der Goldenen Medaille 1913 prämierten Spezialmöbelfabrik

Karl Klimberger & Co.

Erzeugung von Weich- und Hart-
holz-Einrichtungen aller Art

WIEN, XX. BEZIRK,
ENGELSPLATZ Nr. 6
TELEPHON A 47-0-22

SECHS EIGENE FILIALEN IN WIEN
I., Spiegelgasse 15, Telephon R 25-7-68 / III., Hauptstraße 65,
Telephon U 16-7-14 / IV., Margaretenstraße 2, Tel. A 30-8-10
VI., Stumpergasse 51, Telephon B 26-6-11 / XVIII., Währinger-
straße 115 / XXI., Hauptstraße 28, Telephon A 40-8-88



Kulanteste Bedienung
Bequeme Teilzahlungen

ISTEG-STÄHL

DER TRIUMPH ALLER
ZULÄSSIGE BEAN-
MIND. STRECK-

BEWEHRUNGS-STÄHLE
SPRUCHUNG 1700 Kg
GRENZE 3400 cm²

ISTEG WIEN, X.

SONNLEITHNERG. 24.

TELEFON: U 401-55

ISTEG

ISTEG-  DECKE

PATENTE IN
KULTURSTAATEN