

Gesellschaft für Modernen Straßenbau

AST, STEINHARD & CO.

Ausführung von Beton- und Hart-
gußasphalt-(Porphyrasphalt) Straßen,
Oberflächenbehandlungen sowie Trän-
kungen nach dem Heiß- und Kalt-
verfahren, Straßenkonservierungen u.
Staubbekämpfung mit reinem Bitumen

Kostenlose Beratungen in allen
Straßenbausystemen



W I E N

IX., LIECHTENSTEINSTRASSE 39-41

Telephon Nr. A 19530 — 32 / Tel.-Adr.: Modernstraßen

Oesterreichische Straßenteere im modernen Straßenbau.

Die Instandsetzung der Straßen, ihre Bereitstellung für den modernen Verkehr nimmt in Oesterreich in den letzten Jahren nicht nur in den Städten, sondern auch für die Bundes- und Landesstraßen eine sprunghafte Entwicklung. Es kann mit Genugtuung festgestellt werden, daß unter den zahlreichen in Betracht kommenden Bauweisen die modernen Beläge unter Verwendung von Straßenteer österreichischer Konvenienz eine ständig ansteigende Verwendung finden und daß mit diesem ausgezeichneten Straßenbaustoff ganz hervorragende Erfolge erzielt werden konnten.

Der größte Teil der österreichischen Straßenteere entstammt dem Teer-anfall der Wiener Gaswerke und erfolgt die Aufbereitung in den großen, modernst eingerichteten Destillationsanlagen der „Teerag“-Aktiengesellschaft.

Die unter den Marken: „Austroteer O“, „Austroteer J“, „Teerfalt“, beziehungsweise „Tarbit“ auf den Markt gebrachten Straßenteere entsprechen den höchsten Anforderungen, die im Teerstraßenbau gestellt werden. Die deutschen und englischen Normen für Straßenteere haben bei ihrer Zusammensetzung volle Berücksichtigung gefunden.

Die erzeugten Straßenteere gestatten die hochwertige Ausführung aller Teerstraßenbauweisen. Das Material fügt sich zweckmäßig in den Straßenkörper ein, haftet vorzüglich an dem Gestein und füllt zufolge der jeder Art der Verarbeitung angepaßten Konsistenz des Teeres die kleinsten Zwischenräume der Gesteingerüste aus, versprödet nicht, bewahrt vielmehr seine Zähigkeit und Klebekraft auch nach dem Einbau; es enthält schließlich auch keine Stoffe, die Mensch, Tier oder Pflanzen gefährden können.

In den verschiedenen Ausführungsarten des Teerstraßenbaues werden Straßenteere verschiedener Zusammensetzung und Konsistenz verwendet, die alle heiß in die Straßen eingebracht werden. Es sind dies Straßenteere für Oberflächen- und Innenbehandlung und Spezialteere von hoher Viskosität; letztere können, da sie bei entsprechend hoher Temperatur (bis zu etwa 150 Grad) verarbeitet werden, auch bei feuchtem Wetter, beziehungsweise auf feuchter Unterlage mit bestem Erfolg Verwendung finden.

Bei den Oberflächenbehandlungen wird der Teer in fahrbaren Kochern oder in eigenen Sprengwagen erhitzt, sodann mit Gießkannen, beziehungsweise aus den Düsen der Sprengwagen auf die gereinigte Makadamfläche aufgebracht, gleichmäßig verteilt und mit Splitt abgedeckt, der dann leicht eingewalzt wird.

Zur Oberflächenbehandlung eignen sich Fahrbahnen mit schwächerem Verkehr (etwa 600 Tonnen Tagesbelastung). Die Einfachheit des Verfahrens gibt uns ein Mittel an die Hand, den größten Teil unseres Straßennetzes mit den relativ geringsten Mitteln den modernen Erfordernissen anzupassen.

Werden nun solche Oberflächenbehandlungen in mehreren Lagen sofort nacheinander ausgeführt, so spricht man von „Teppichbelägen“. Sie besitzen eine größere Widerstandskraft.

Bei den Innenbehandlungen unterscheiden wir Teertränkmakadam und Teermischmakadam zur Anwendung auf Straßen mit mittelstarkem Verkehr, Teerbeton und Teersandbeläge zum Einbau auf Straßen mit schwerem Verkehr. Diese Ausführungen werden auf festen, unnachgiebigen, trockenen Untergrund, am besten auf eine feste Makadamunterlage aufgebracht.

Beim Teertränkmakadam wird Teer in erhitztem Zustand in eine Schotterbettung, die auf entsprechender Unterlage ausgebreitet und festgewalzt wurde, eingegossen, darüber Splitt aufgestreut und festgewalzt, sodann schließlich eine Oberflächenbehandlung zwecks vollständigem Deckenschluß ausgeführt.

Bei Teermischmakadam werden die einzelnen Kornsorten des Gesteins in eigenen Mischmaschinen getrocknet und mit Teer vermengt, sodann schichtenweise diese Sorten kalt oder warm auf die Makadamfläche ausgebreitet, festgewalzt und mit einer Oberflächenbehandlung versehen, so zwar, daß die ganze Decke eine möglichst geschlossene, hohlraumarme Decklage bildet.

Teerbeton und Teersand werden aus Steingerüsten, bestehend aus Splitt, Gruß, Sand und Steinmehl aus sogenanntem Filler, beziehungsweise nur aus Sand und Filler, die auf Hohlraumminimum gemischt sind, unter Zusatz von Teer in Mischmaschinen wie Beton erzeugt und ebenso eingebaut.

Die früher erwähnten Spezialteere können auf eine entsprechend höhere Temperatur erhitzt und so auch auf feuchter Straßendecke und bei feuchter Witterung erfolgreich aufgebracht werden.

Teerstraßenbauweisen wurden in den letzten Jahren von allen führenden Straßenbauunternehmungen in Oesterreich ausgeführt. Mit Befriedigung kann festgestellt werden, daß besonders das Bundesministerium für Handel und Verkehr bei dem Ausbau der Bundesstraßen in überragender Weise die Verwendung von Teerstraßen ausschreibt.

Die „Asdag“ Bauabteilung der „Teerag“ Aktiengesellschaft hat in den letzten beiden Jahren unter anderem die Seenstraße Klagenfurt-Krumpendorf-Velden, sowie die Straße Gösting-Gratkorn in Steiermark ausgeführt. Große Teerbetonstraßen, wie die Straße Linz-Wels, Neunkirchner Allee usw. wurden von anderen Straßenbauunternehmungen in vorzüglicher Weise hergestellt.

Auch die Gemeinde Wien schenkt dem Teerstraßenbau vollste Aufmerksamkeit. So hat die „Asdag“ in letzter Zeit Teerbetonstraßen im XVIII. und XXI. Bezirk zur Ausführung übertragen erhalten, ferner umfangreiche Hofflächen in den städtischen Wohnhausanlagen, wie Jedleseerstraße, mit Teermakadam belegt. Auch bei Oberflächenbehandlungen ist eine ständig stärkere Verwendung der österreichischen Straßenteere bei der Gemeinde Wien festzustellen.

Die Frage Asphalt- oder Teerstraßenbau ist wirtschaftlich von größter Bedeutung.

Entscheidend für das Interesse unserer Volkswirtschaft ist die Tatsache, daß heute noch viele Millionen österreichischen Kapitals zur Beschaffung von Asphalt in das Ausland abwandern — zu einer Zeit, in der Kapitalsnot und Arbeitslosigkeit Oesterreichs Gesundung unmöglich machen.

Die gewaltigen Geldaufwendungen, die zur Ausgestaltung unseres Straßennetzes aufgebraucht wurden und noch werden müssen, könnten — der heimischen Industrie zugeführt — die katastrophale Arbeitslosigkeit erheblich herabmindern. Es wäre nur dann gerechtfertigt, sie dem Inlandsmarkt zu entziehen, wenn unsere österreichischen Produkte minderwertiger oder teurer wären als auswärtige, was aber nachgewiesenerweise nicht der Fall ist.

Es soll hier absolut nicht bestritten werden, daß man mit Erdölaspalten im Walzasphaltbau und bei Oberflächenbehandlungen sehr gute Erfahrungen gemacht und Erfolge erzielt hat, doch hat der Teerstraßenbau sicherlich sehr beachtenswerte Vorzüge.

Ein ganz besonderer Vorteil der Teerdecke gegenüber der Walzasphaltdecke ist ihre leichte Erhaltungs- und Ausbesserungsmöglichkeit. Schadhaft gewordene Stellen in der Teerstraßendecke können sogleich von jedem beliebigen Arbeiter, ohne Herbeischaffung von Maschinen, mit stets vorrätigem, geteertem Material, Splitt oder Gruß, ausgebessert werden, eine Reparatur, die bei Walzasphaltdecken nur mit hohen Kosten und großen Umständen durchführbar ist.

Bei Asphaltdecken lassen sich kleine Schäden nicht mit gleichem Material ausbessern. Will man, um die Einheitslichkeit zu erhalten, nicht zu Gußasphalt oder Kaltasphalt Zuflucht nehmen, so muß man mehrere Schäden zusammenkommen lassen, um durch Herstellung größerer Flächen die Arbeit lohnend zu machen. Eine Gefahr für die Verkehrssicherheit, da sich in der Zwischenzeit leicht Verkehrsunfälle ergeben können.

Vor allem sind Teerstraßen weit griffiger als Asphaltstraßen. Besonders wichtig bei feuchter Witterung! Auch unterliegen die Teerstraßen im Gegensatz zu Asphaltbelägen weit weniger der Wellenbildung.

Und was die Hauptsache ist, der Teerstraßenbau stellt sich heute schon in seinen Gesteungskosten wesentlich niedriger als der Asphaltstraßenbau und wird sich bei größerem Konsum naturgemäß noch weit billiger herstellen lassen.

Vorstehende Ausführungen sollen einen Ueberblick über den modernen Straßenbau unter Verwendung von Straßenteer geben. Sie sollen die Aufmerksamkeit nicht nur des Straßenbautechnikers, sondern auch der Vertreter in den Straßenausschüssen der Länder und Gemeinden darauf lenken, daß für Straßenbauherstellungen inländische Straßenbaustoffe in ganz hervorragender Qualität zur Verfügung stehen, die geeignet sind, die Modernisierung unserer heimischen Straßen unter Vermeidung von ausländischen Materialien in bester und jedermann zufriedenstellender Ausführung zu gewährleisten.

Neuzeitliche Straßenpflege in Wien.

Der Kampf gegen die Staubplage auf Verkehrsstraßen ist so alt wie der Straßenbau selbst; aber erst in den letzten Jahren ist infolge Anwachsens des Kraftwagenverkehrs und insbesondere des gewaltig gestiegenen Lokalverkehrs, die Straßenerhaltung und damit im engeren Zusammenhang stehend die Staubbekämpfung zu einem ernstesten Problem geworden. Die Aufgabe, die dem modernen Straßenbau erwächst, fußt darin, den erhöhten Verkehrsansprüchen Rechnung zu tragen und die Straßen zu einem Verkehrsmittel ersten Ranges auszubilden. Die sprunghafte Entwicklung des Automobilitismus, ganz besonders im Transportwesen, stellt den Straßenbautechniker vor immer schwierigere Aufgaben und das Problem der modernen Straße, die allen Anforderungen des Verkehrs entspricht, ist noch nicht gelöst. Wohl haben wir im Asphalt ein brauchbares und vielseitig verwendbares Material, das hinsichtlich Druckfestigkeit und Elastizität als hochwertig bezeichnet werden kann und auch in den verschiedensten Verarbeitungsformen bereits angewendet wird, doch kommen wir aus wirtschaftlichen Gründen in unserem armen Lande mit dem Bau der teueren, schweren Asphaltstraße nur langsam vorwärts. Die früher angelegten Straßen, meistens Makadamstraßen, sind aber auf die heutige Beanspruchung nicht eingerichtet und da die Erneuerung aus oben angeführten Gründen nicht so rasch vorgenommen werden kann, mußten Mittel gefunden werden, um in einfachster, sparsamster Weise die bestehenden Schotterstraßen gegen stärkere Beanspruchung widerstandsfähig zu machen und gleichzeitig die Staubplage zu verhindern.

Diese Aufgabe wird durch ein Präparat erfüllt, das unter dem Namen „Asfluid“ von der Act. Ges. für Mineralölindustrie vorm. David Fanto & Comp., Wien, III., fabrikmäßig erzeugt wird und sich seit mehreren Jahren allerbestens bewährt hat. Wem sind nicht im Frühjahr in Wien die großen Zysternen-Oelspritzwagen aufgefallen, die sich alljährlich pünktlich wie die Schwalben einstellen und besonders die Vororte und Vorstadtstraßen in unglaublich kurzer Zeit von der Staubplage befreien? „Asfluid“ ist in Oel gelöster Asphalt, welcher infolge seiner Bindefähigkeit die Oberfläche der Schotterstraße zusammenkittet. Ein Durchsickern von Wasser ist ausgeschlossen und damit auch die Kofbildung vermieden. Die Oberfläche der Straße ist auch bei größter Hitze immer leicht feucht,

so daß durch Fuhrwerke aufgewirbelte Staubkörner immer sofort abgebunden werden. Eine Oelung hält den ganzen Sommer die Staubplage fern.

Wien ist die erste Stadt der Welt, welche die Oelimpregnierungen im größeren Stile durchgeführt hat und alljährlich kommen Studienkommissionen nach Wien, um eine der größten Wohltaten für die Wiener Bevölkerung gebührend zu bewundern.

Bedeutend erhöhte Haltbarkeit gegen Beanspruchung und vor allem gegen Frost sind weitere Vorteile, welche den verhältnismäßig geringen Kostenaufwand für derartige Arbeiten bald amortisieren.

Während die Imprägnierung der Schotterstraßen mit „Asfluid“ in erster Linie der Staubbekämpfung und Straßenpflege dient und die kostspieligen Wasserbespritzungen entbehrlich machen sollen, verwendet man neuerdings für den Bau leichter Straßen Asphalt-Emulsionen zur Befestigung der Oberfläche. Mexikanischer hochwertiger Asphalt wird in besonderen Apparaten mit Wasser in fein verteilte Emulsion gebracht, die ein Auftragen des Asphaltes auf die Straßenoberfläche in kaltem Zustande ermöglicht. Das Wasser dringt in die Straße ein und der Asphalt legt sich als zähe Haut auf die Oberfläche der Schotterköpfe. Mit einer leichten Walze wird eine Verkittung der Schotterdecke erzielt, die hierdurch eine ganz bedeutende Verkehrsfestigkeit erreicht. Dieser Vorgang erfolgt ziemlich unabhängig von der Witterung, außerdem sind besondere Maschinen und Gerätschaften hierzu nicht erforderlich. Die fertig gewalzten Straßen zeigen einen asphaltähnlichen Charakter, werden nicht so glatt wie diese, wodurch Unglücksfälle vermieden werden.

Eine derartige Emulsion erzeugt die Firma Act. Ges. für Mineralölindustrie vorm. David Fanto & Comp., Wien, III., unter dem Namen „Fantobit“.

„Fantobit“ ist ebenso wie „Asfluid“ ein heimisches Erzeugnis und hat sich in kurzer Zeit viele Freunde erworben. Die Asphalt-Emulsionen werden voraussichtlich in der nächsten Zeit im modernen Straßenbau eine große Rolle spielen, da sie gegenüber anderen Straßenbaumethoden nicht zu unterschätzende Vorteile bieten.

Schrabetz & Co.

A. G.

Wien, I. Bezirk, Elisabethstraße Nr. 22 Holzimprägnierung und Straßenbau.

Das Unternehmen wurde im Jahre 1869 von John Blythe, einem der Bahnbrecher auf dem Gebiete der Holzimprägnierung gegründet. Im Jahre 1914 erfolgte die Umwandlung in eine Aktiengesellschaft. Es bestand ursprünglich eine Imprägnierungsanlage in Jedlese, welche die österreichische Nordwestbahn mit imprägnierten Schwellen versorgte. Nach der Verstaatlichung dieser Eisenbahn wurde in Gerasdorf an der Ostbahn eine neue Fabriksanlage errichtet, welche für die Staatsbahnen Schwellen, für die Telegraphenverwaltung Leitungsmaste imprägniert.

Schon lange vorher war auch die Erzeugung von imprägnierten Holzstöckeln für Straßenpflasterungen aufgenommen worden, und ergab sich hiemit der Uebergang zum Straßenbau. Bereits 1890 hat die Firma in Wien und anderen Städten Straßen und Brücken mit imprägniertem Holz gepflastert und dabei auch den Unterbau in Beton ausgeführt.

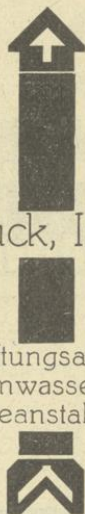
Im Jahre 1925 wandte sie sich auch den modernen Straßenbauverfahren zu und hat im Auftrage der niederösterreichischen Landesregierung die Versuchsstrecke bei Traiskirchen nach verschiedenen bituminösen Verfahren (Oberflächenbehandlungen und Tränkungen mit Teer oder Bitumen, Heißeinbau von Asphaltbeton nach dem Mischverfahren) ausgeführt.

Es folgten zahlreiche andere Arbeiten dieser Art, darunter Walzasphaltdecken auf der Wiener Bundesstraße nächst Linz, auf der Arlbergstraße nächst Dornbirn, auf dem Innrain und Rennweg in Innsbruck, in Wien u. a. 1., Cobden-gasse, 3., Strohgasse und Vordere Zollamtsstraße, 5., Spengergasse, 6., Worellgasse, 9., Pramergasse, Seegasse, D'Orsaygasse und Müllnergasse, 13., Schönbrunner Schloßallee, 15., Löhr-gasse, Zinckgasse, Pouthongasse, Costagasse, Löschenkohl-gasse, 16., Nietzsche-Platz und die anschließenden Straßen der Siedlung Sandleiten, 20., Pasettistraße, Durchlaufstraße, Leystraße und Brigittenauerlände, sowie Fahrbahnen, Gehwege und Spielplätze auf städtischen Wohnhausbauten.

Der Fabriksbetrieb in Gerasdorf nahm im Jahre 1925 die Erzeugung von Kaltasphalt Gerassol auf, welcher die älteste in Oesterreich hergestellte Kaltasphaltmarke ist, und sowohl mit 50 Prozent als auch mit 60 Prozent Bitumen-gehalt hergestellt wird. Kaltasphalt Gerassol wird von vielen Bundesstraßenbehörden für Oberflächenbehandlungen und Tränkungsarbeiten in eigener Regie verwendet; außerdem hat die Firma selbst zahlreiche derartige Arbeiten über Auftrag öffentlicher Stellen ausgeführt, u. a. eine Tränkung der Bundesstraße auf der Badlwandgalerie nächst Peggau, Tränkungsarbeiten und Oberflächenbehandlungen bei Schwaz, Oberflächenbehandlungen in Velden und Warmbad Villach. Die Behandlung der Straßen mit Kaltasphalt bietet bekanntlich gegenüber dem früher angewendeten Verfahren mit heißem Asphalt den Vorteil, daß die Arbeiten auch bei nassem Wetter durchgeführt werden können und daß infolge des Entfalles von Spezialapparaten die Arbeiten ohne Belästigung der Anrainer durch Rauch und Geruch außerordentlich rasch fortschreiten.

Thermotechnik

Gesellschaft für Zentralheizungs-,
gesundheits- und wärmetechnische Anlagen



Zentrale:

WIEN, XV.

Guntherstraße 13

Telephon: B 32005 Serie

Filiale: Innsbruck, Ingenieur Etzel-Straße Nr. 45

Telephon-Anschluß: 1649

Zentralheizungs- u. Lüftungsanlagen aller Systeme, Abwärmeverwertung,
Trockenanlagen, Warmwasserbereitung, sanitäre Einrichtung von Sana-
torien, Hotels und Badeanstalten, Industrie-Hochdruckleitungen, Gas- und
Wasserinstallationen
und Rekonstruktionen
bestehender Anlagen

METALLWARENFABRIK

FRIEDRICH KATLEIN

Bau- u. Ornamenten-Spenglerei
VI, MARCHETTIGASSE 5
Telephon B 25-1-82

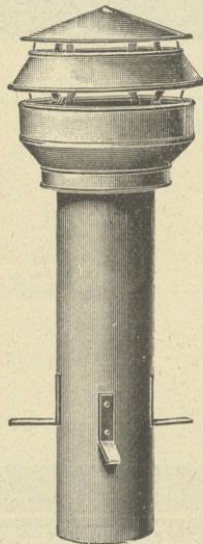
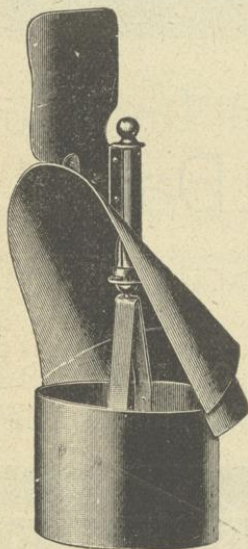



Spezialerzeugung
drehbarer und feststehender

*Strom-
und Ventilations-
Blühpfeiler*

in allen Größen bis 50 cm Durchmesser.

Lieferung und Montage der gesamten
Spenglerarbeiten in Blei, Kupfer, Zink
u. verzinktem Eisenblech sowie Trüb-
u. Stanzarbeiten. / Eigene elektrische
Schweißanlage, auch für Lohnschweiß-
ungen. Offerte über Dachreparaturen
und Neuarbeiten kostenlos.





TEL. R25486 TEL. R25487

T O N W A R E N
 W A N D V E R K L E B U N G E N
 F Ü S S B O D E N B E L A G E
 S T E I N Z E V G - K A N Ä L E

BRYDER SCHWADRON
 WIEN I. ER. JOSEF-KAI 3

VICTOR SPITZER & CO.

Bedarfsartikel für
 Wasser-, Dampf-,
 Gas- und Heizungsanlagen

Fernsprecher:
 R 22-0-72, R 22-0-95, R 28-3-10
 Telegramme: „Fittinghandel Wien“

WIEN, I., WALFISCHGASSE NR. 14

WIENER BAU- UND MÖBEL- TISCHLEREI

REG. GEN. M. B. H.

WIEN V.

MARGARETENSTR. 112



Das Unternehmen wurde im Jahre 1909 als gemeinnützige Genossenschaft gegründet; das Reinerträgnis fließt ausschließlich dem Invalidenfonds der Tischlergehilfenschaft zu. In drei Betrieben werden sämtliche Bau- und Möbeltischler- sowie Innendekorationsarbeiten durchgeführt. An besonderen, in den letzten Jahren geleisteten Arbeiten sind zu nennen: Bautischlerarbeiten und Innenausstattung der Gebäude einer Reihe Wiener Sozialversicherungsanstalten und deren Sanatorien und Erholungsheimen, der Arbeiterbank, Gök und deren Filialen sowie für die Gemeinde Wien Innenausstattung des Festsaaes der zweiten gewerbl. Fortbildungsschule und verschiedener Bezirksämter.

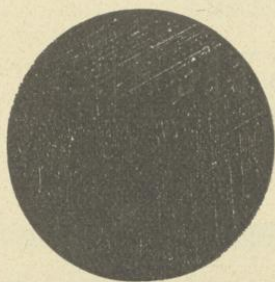
FRIEDR. SIEMENS-WERKE

Aktiengesellschaft

Wien, XXI. Bezirk

Unternehmung für Wärmetechnik

Beliefert die Wohnhausbauten der Gemeinde Wien mit ihren bekannten Siemens-Herden und Siemens-Warm-Wasserapparaten



Jos. Stork & Co.

HAUPTVERKAUFSSTELLE
DER ÖSTERREICHISCH-AMERIKAN.
MAGNESIT A.-G.
IN RADENTHEIN FÜR

HERAKLITH +

GESCHÄFTSSTELLE:

**WIEN, III. BEZIRK
RUDOLF VON ALT-PLATZ 7
TEL. U 12-4-22, U 15-2-88**

BAHNLAGER:

WIEN-MATZLEINSDORF
FRACHTENBAHNHOF, TEL. B22-1-86

Zellenbeton · Korkstein Thermazell

Baumaterialienfabrik

M. Neumann & Co.

Isolierwerk für Wärme und Kälteschutz

Wien, 11. Bezirk, Leberstraße 96

Telephon: U 10-2-77 und U 19-4-56

HOCH- UND EISENBETONBAU
OSKAR DOHAN
ARCHITEKT UND STADTBAUMEISTER

Adaptierungen
u. Renovierungen

WIEN VIII.
PIARISTENGASSE 56 - TEL. B 45-3-51

Sie kochen
schmackhaft
reinlich
sparsam
in Qualitäts-
Emailgeschirr

elite
AUSTRIA

Österreichisches Erzeugnis
Überall erhältlich

C. HAUMANN^S
WITWE & SÖHNE
Wien, IX. Bezirk
Währingergürtel Nr. 120

Gegründet im Jahre 1858

zum Zwecke der Erzeugung
und praktischen Auswertung
der seinerzeit patentierten
Isolier-Kautschukmasse
„Haumanol“

als Isoliermittel gegen Feuchtigkeit bei
Brücken, Wasserleitungsobjekten usw.
und für Trockenlegung feuchter Räume.
Weitere Entwicklung zur Chemischen
Fabrik für Teerdestillation, Dachpappen-
und Asphalterzeugung und als Unter-
nehmen für neuzeitlichen Straßenbau
insbesondere unter Verwendung der
selbsterzeugten Bitumenemulsion (Kalt-
asphalt) COLFALT. Kontrahenten der
Gemeinde Wien, der Bundesverwaltung,
Landesverwaltungen und vieler anderer
behördlichen Stellen Österreichs für
Isolierungs-, Dachdeckungs-, Asphaltier-
ungs- und allen Straßenbauarbeiten

FELIX GIULIANI
VORMALS BRÜDER GIULIANI
MALER UND ANSTREICHER
FERNSPRECHER B 25-0-87
WIEN IV, HAUPTSTRASSE 52

Ungeziefer-

WANZEN, SCHWABEN, RUSSEN,
MOTTEN, ETC. SAMT BRUT

Ratten- u. Mäuse- Vertilgung

UNTER VOLLSTER GARANTIE

Reinigungs- arbeiten aller Art

WOHNUNGEN, FUSSBÖDEN, FENSTER,
WÄNDE, PLAFONDS, ETC.

übernimmt

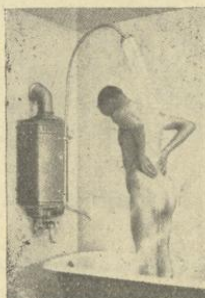
WIRIS
R E G. G. M. B. H.

WIEN II, HAIDGASSE 4, TEL. R 49-3-21

Kontrahent der Gemeinde Wien, Bundesministerien, Bundesbahnen, usw.

Körperpflege

**ist eine hygienische
Forderung und ihre
Grundlage ist das Bad**



**Pflegt den Körper
mit warmen
Wasser, beugt
Krankheiten vor!**

**Spezial-
Unternehmung moderner Badeanlagen**

Ausstellungsräume:

Karl Jäger, Wien, 6., Liniengasse Nr. 2b

Telephon: A 30 - 0 - 52

Bau- und Möbeltischlerei

HEINRICH ROEGGL



Kontrahent der
Gemeinde Wien

Küchen- und Vorzimmermöbel
Fenster, Türen, Fußböden
und deren Reparaturen

Wien, 4. Bezirk, Kühnplatz 2
Telephon A 35-8-73

= *Phoenix* =
Holzwerke A.-G.

WIEN XXI./5, STADLAU, INDUSTRIESTRASSE NR. 190

TELEPHON: R 48-4-75

Erzeugung von Bauteilen, wie Normenfenster
und Türen, Glaswänden, Fußböden, auch Par-
ketten u. s. f. Kanzleimöbeln, Karthotekanlagen,
Garderobekästen, Furnieren u. Sperrplatten,
Holzbauten aller Art

S P E Z I A L I T Ä T:

***Klein- u. Wochenendhäuser ganzjährig
bewohnbar***



TISCHLERMEISTER
FERDINAND BAUERSAX
 WIEN, IV. BEZ.
 KLAGBAUMGASSE NR. 11
 FERNSPRECHER: A 30-6-76



Möbelhaus Bernhard Tadanier
 Wien, VII., Siebensterngasse 20

Fernsprecher B 35-6-15



Spezialhaus für komplette Wohnungseinrichtungen
 in allen Stilarten und nach erstklassigen Entwürfen

Otto Janecek & Co.

Kommandit-Gesellschaft

Wien, XVI.

Festgasse 2

Telephon: B 40-906

Bahnlager: Wien, X. Bezirk, Ostbahnhof

Kanalisationen
 Plattenpflasterungen
 Wandverkleidungen
 Bauwarenhandel



WANDBEKLEIDUNGEN
 PFLASTERUNGEN



KANALISIERUNGEN
 BAUMATERIALIEN

///
J. FUHRER & ING. R. FUHRER
 WIEN, VI., BRÜCKENGASSE 8 / TELEPHON B 28-0-48, B 28-0-58

Siemens Spezial-Bauglas

In lebhafter, halbweißer Farbe, unerreicht in Qualität!

Drahtglas

Kräftige Drahteinlage, größte Bruchsicherheit und Tragfähigkeit

Glasdachziegel

Ersatz für Dachfenster und Oberlichter. Werden mit den gewöhnlichen Dachziegeln zusammen verlegt

Glasbausteine

Überall zu verwenden wo abgeschlossene Räume Lichtzufuhr brauchen

Glasfußbodenplatten

Unentbehrlich für Kellerabdeckungen, Passagen usw. usw. die belichtet werden sollen

Niederlage für Wien und Österreich:

F. NEUMANN, WIEN, I.

Jacobergasse Nr. 6 - Telefon R 23-1-78


**Franz
Steurer**

Tischlerei
für sämtliche
Arbeiten

**Wien, XVI.
Haymerlegasse 33**

Isothermol

Unternehmung für
Wärme- und Kälte-
schutz / Korkstein-
fabrik



Ing. Oskar Freund & Co.

Wien, XX. Bezirk
Leithastraße Nr. 5
Telephon A 43-1-35
und A 48-1-36

Größtes Lager aller Sorten Fensterglas, Ornament-
Schnürl-Drahtglas, 5/6 mm starkes Spezialglas usw.

Glashüttenwerke Leopold Stiassny

Telephon:
R 41-1-70, R 41-1-71

Wien, II., Czerninplatz 1

Telegramm - Adr.:
Glasstiassny Wien

Fabriken: Bürmoos bei Salzburg, Teplitz, Eichwald, Tischau
Kohlenschächte: Heribert, Einigkeit

Moderne Möbel

für Gemeindebauten

Spezial-Abteilung
für Küchen-, Vorzimmer- und
Kinderzimmer-Möbel

Ignaz Morgenstern

Wien, VII. Bezirk

Siebensterngasse Nr.

Telephon B 31-9-78

14

Nur Qualitätsware
Bequeme Teilzahlungen

Anton Goltzumbachner & Sohn

Telephon R 32-1-23

Metallgießerei u. Schriftenmalerei

Luftstrahl-Verfahren

in moderner Ausführung, eigene Erzeugung

Städtischer Kontrahent

Wien, 13. Bezirk, Gurkgasse Nr. 3

H. W. ADLER & CIE.

X., ROTENHOFG. 34-38 WIEN I., FRIEDRICHSTR. 8
TELEPHON: U 43-4-40, U 43-4-41 UND B 22-3-75



**BLITZABLEITER
ELEKTR. BELEUCHTUNG
KRAFTÜBERTRAGUNG
TELEFON- UND SIGNAL-ANLAGEN
ELEKTROMATERIAL**

Asphalt - Unternehmung

Josef Losos

Wien

XV., Hütteldorferstraße 24

Telephon B 31-606 und A 41-6-42



Naturasphalt / Stampfasphalt
Makadampflasterungen
Isolierungen / Dachpappen u.
Preßkiesdächer

Kontrahent der Gem. Wien



E. FRITSCH

**Bauverglasungen
Tafelglas, Spiegelglas-
Fabriksniederlage**

Wien XIII.

Fasholdgasse 6-8

Magazine: Trauttmansdorffg. 12

Telephon R 34-2-10



ZIAG

ZIEGEL-INDUSTRIE-A.-G.

ALLE ZIEGELSORTEN

Wien, I. Bez., Renngasse 6

Telephon U 24 4-97 bis U 24 4-98

Fabrik: Leopoldsdorf bei Wien

Telephon U 43-5-39

Kalk- und Steinwerke
„HIRSCHWANG“

* DER ERGIEBIGSTE WEISSKALK *

Mehr als

400.000 Wiener Haushalte

verwenden

GAS

zum **Kochen, Heizen, Wasserwärmen**

ein Beweis für die

Vorzüge seiner Verwendung

GASGERÄTE

KOKS-FÜLL- UND

DAUERBRAND-

ÖFEN zu günstigen
monatlichen

Teilzahlungen

Auskunft, Ausstellung und Verkauf
werktäglich von 8—18 Uhr

**Wiener
städt. Gaswerke**

Elektro-Haushaltgeräte erleichtern die Arbeit der Hausfrau!

Sie schaffen Freude u. Behagen in jedem Heim!

Ihre besonderen Vorzüge, wie leichte Handhabung, Sauberkeit u. Sparsamkeit im Verbrauch lassen sie für jeden Haushalt unentbehrlich erscheinen

Staubsauger aller Art
und Größe

Bügeleisen

Kochgeräte

Küchenmotoren

Waschmaschinen

Ventilatoren



werden Ihnen in der



STEWE

der ständigen Ausstellung der städt. Elektrizitätswerke, Wien, IX. Bezirk, Mariannengasse 4

bereitwilligst im Gebrauch vorgeführt und erklärt. Sie finden hier auch **Elektro-Heißwasserspeicher**, die mit besonders ermäßigtem Nachtstrom betrieben werden, ebenso den neuen **Küchenspeicher** für 30 l Inhalt, elektrische **Öfen**, **Beleuchtungskörper** und vieles mehr

„STEWE“, Ständige Ausstellung der städtischen Elektrizitätswerke
Wien, IX., Mariannengasse 4

Telephon: A 24-5-40

Geöffnet an Wochentagen von 8 bis 18 Uhr!

FANTOBIT

der kolloide Kalt-Asphalt,
die hervorragende Bitumen-
Emulsion für den modernen
Straßenbau

**Actien-
Gesellschaft für
Mineralöl-
Industrie**

vormals David Fanto & Comp.

**Wien, III.
Schwarzenbergplatz
Nr. 5a**

**Fernruf U 14-5-10 Serie
Drahtanschrift: Petrolfantos Wien**

ASFLUID

das Asphaltöl für
Straßen-
imprägnierung, zur
Staubbekämpfung
u. Straßenerhaltung

Riffenbau

**Riffel-
mauerung**



**Industrie-
ofenbau**

L. Gussenbauer & Sohn
Wien, IV./2, Karolinengasse 17

Telephon: U 45 - 3 - 82

6000 Bauten ausgeführt

EISEN-

U N D

STAHL-AKT.-GES.

W I E N

im Konzern der Österreich.
Alpine Montangesellschaft
und Vereinigte Stahlwerke-
Akt.-Ges., Düsseldorf

Zentralbüro:
VIII., Friedrich Schmidtplatz Nr. 5

Magazine:
X., Erlachgasse Nr. 76

Telegramme: „Estag“
Telephon: A 29-5-40 Serie
Magazine: U 45-5-81 und U 45-2-95

Ständiges Lager aller Sorten
Röhren u. Verbindungsstücke
(Fittings), Flanschen schwarz u.
verzinkt, für Gas-, Wasser-,
Dampf- und Heizungsanlagen.
Bleirohre, Siede-, Stahlmuffen-,
Gußmuffen-, Pumpen-, Präzi-
sionsstahl-, Brunnen-, Flan-
schen-, Preß- und Lokomotiv-
rohre, Qualitäts- u. Weißbleche.
Alleinverkauf von „Alpine
Qualitäts-Stählen“ aller Art
und „Alpine Roheisen“

PÖHLMANN & COMP.

WIEN, V. BEZIRK, SCHWARZHORNGASSE 6

TELEPHON A 30-1-16

Unternehmung für Zentralheizungen
aller Systeme, Ventilationen und Trockenanlagen,
ferner Dampfwäschereien und Dampfkochküchen,
Desinfektions-, Gas-, Wasser- und Badeanlagen.
Kanalisationen und biologische Kläranlagen.
Kompl. Gewächshausheizungen und Einrichtungen



WIR ÜBERNEHMEN AUCH ALLE IN DIESES
FACH EINSCHLAGENDE REPARATUREN

PRODUKTIV-
GENOSSENSCHAFT
DER TISCHLER UND
TAPEZIERER WIENS

registrierte Gen. m. b. H.
Wien, III., Fasangasse 39



Telephon: U 10-2-30

Erzeugt sämtliche neuzeitliche Möbel unter
Garantie aus Prima-Materialien
Spezial-Möbel für neuzeitl. Gemeindebauten

Zahlungs-Erleichterungen ohne Preiserhöhung

ADALBERT CAPEK

Gegründet 1905 Telefon: B 39-1-81

Spezial-Tischlerei
für alle Arten von
Stiegegriffen

Wien, 15.

Tautenhayngasse 35

Kontrahent der Gemeinde Wien



Tafel- und Spiegelglas

Hermann Dénes

*Erstes Spezialhaus
für Portalverglasungen*

★
Wien 5.

Hamburgerstraße 5-7
Telephon: B 25-5-60 Serie

Filialen:

Wien, I., Maysedergasse 2
Telephon: R 21-208

Zagreb, Split, Bratislava, Kosice

Gemeinde- Wohnungs- Einrichtung

für Brautpaare passend, in
solider u. gediegener Aus-
führung für Schlaf- und
Speisezimmer, Küche und
Vorzimmer und zwar:

1 lichtiges Rundbau-Schlaf-
zimmer, kompl. eingerichtet
mit Bettunterlagen

1 dunkl. Eichenspeisezimmer
modernst. Stilart, ebenfalls
komplett

1 Küche u. Vorzimmer weiß
Gesamtpreis **1950.-**
Schilling

**Wiener Möbel-Probierz-
Verbandhaus**

Heinrich Marso

Wien, 6., Gumpendorferstraße 98

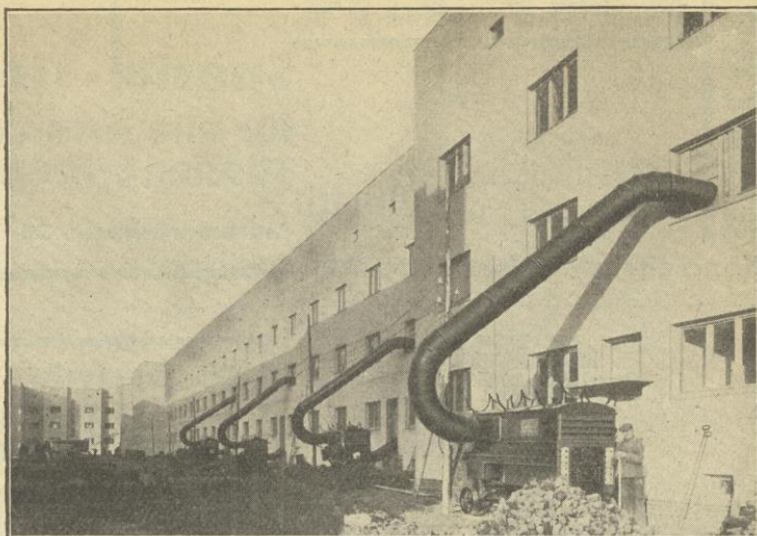
Hoch- u. Eisenbetonbau
Stadtbaumeister
Hans Fahnler

Fernsprecher: U 13-0-19

WIEN, III., Landstraße Hauptstraße 33

Der Umschwung in der neuzeitlichen Bauführung,
das Pat.-
Verfahren

DRUCKLUFT



Hygienisch einwandfreie Durchtrocknung in 2—4 Tagen bei gleichzeitigem Abbinden u. Erhärten des Mörtels u. Putzes / Jeder Neubau sofort beziehbar
Gesundes Wohnen / Verlangen sie Druckschrift, Anbot, Ingenieurbesuch.

**WIENER
EISENBAU A.-G.** ● WIEN X, KNÖLLGASSE 35-39, TELEPHON: U 49-1-60 UND U 49-209

S.

GUTTMANN

ROLLBALKEN- UND
SONNENPLACHEN-
ERZEUGUNG

**WIEN, II. BEZIRK
MARINELLIGASSE**

15-17

TELEPHON R 42-2-10

Gute, dauerhafte Hartholz- Möbel

Schlafzimmer, Küchen
Wohnzimmer, Vorzimmer
Eisen- und Messingmöbel
Alle Tapezierermöbel

Lieferant für alle Gemeinde-

Wohnbauten u. Siedlungshäuser

Qualitätswaren mit Garantie
Billigste Preise

**Teilzahlungskredite
auf 18-24 Monate**

Möbelfabriks-
Etablissement



O. TAUBER, WIEN IX
Lichtensteinstraße Nr. 24
Telephon: A 11-3-37

„Dolomitin“

Edelputz-Industrie

**der Vöslauer
Dolomit-Sandwerke**

Für

Fassaden

und

**dekorative
Putzarbeiten**

in allen

Farben und Körnungen

Leichte Verarbeitung

Millionen Quadratmeter ausgeführt

ADOLF STRAUSS

Wien, V., Margaretengürtel 45

Telephon Wien: A 30-3-35 — Werk Vöslau: Nr. 125

Größte u. leistungsfähigste Werke Österreichs

Lieferant der Stadtgemeinde Wien



**Küchen / Patent-Abwaschtische
Vorzimmer / Mädchen- u. Schlafzimmer**

kaufen Sie am besten in der

Möbelfabrik Holzmann / Wien

II., Innstraße 6, XX., Hellwagstraße 1 — Telephon: R 41-5-79

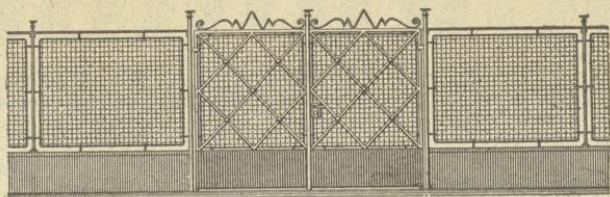
Bequeme Teilzahlungen



Klosetts, und zwar: Hochspül-,
Niederspül- u. Klappenklosett-
Garnituren • Waschtische mit
vernickelter Armatur • Bade-
wannen • Gas- und Kohlen-
badeöfen billigst und prompt

KARL HIRSCHFELD

Wien, I., Fichtegasse 1a. Tel. R 26-0-84



Hutter & Schrantz ^{A.}_{G.}

Zentralbüro:

Wien, VI., Windmühlgasse 26

Fernsprecher: B 29-5-70 Serie / Drahtanschrift: Hutterschrantz Wien

Fabriken:

Wien X. und XII., Pinkafeld, Wasenbruck, Budapest,
Niemes und Niemes-Waldwerk



Einfriedungen
Drahtmatratzen
Eisenmöbel
Konstruktionsarbeiten
Filzdecken

usw.

Lieferanten sämtlicher Heilanstalten und sonstiger Betriebe der
GEMEINDE WIEN

sowie

der bedeutendsten Siedlungsgemeinschaften
und Schrebergarten-Vereinigungen

Kataloge und Voranschläge kostenlos und portofrei

Außer Kartell!

Außer Kartell!

Tonöfen- und Tonwarenfabrik



BERNHARD ERNDT

Ges. m. b. H.



Zentrale, Bureau und Musterlager:

Wien, IX. Bezirk, Pramergasse Nr. 25

Fernsprecher Nr. A 16-4-16

Interurban Nr. A 16-4-37

Telegramm-Adresse: Tonerndt Wien

Fabriken: Klein-Pöchlarn a. d. Donau
Elektrokeramische Abteilung
Steinzeugrohre

Werk I. Kommerz-Kachelöfen, Herdkachelzeug
Stückware, Stilöfen, Kamine, Bauernöfen und
Baukeramik

Werk II. Glasierte Wandverkleidungsplatten
(Fliesen), weiß u. Majolika, Feinklinkerplatten
Klinkerplatten, Tonpoterien. Alle Arten und
Qualitäten Schamottewaren



Übernahme und Ausführung aller einschlägigen
Arbeiten sowie Reparaturen



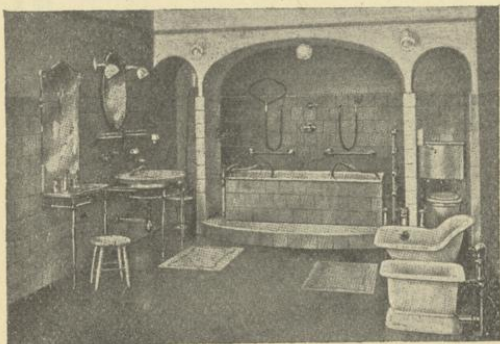
The Neuchatel Asphalte Co. L^{td.}

Filiale in Wien: I., Bösendorferstraße 6
Telephon: U 46-2-63

Filiale in Graz: Neutorgasse 47
Telephon: 10-91

Zentrale in London 20 Filialen in allen Weltteilen
Aktienkapital: Pfund Sterling 1,000.000 (Eine Million Pfund Sterling)
35 höchste Auszeichnungen von allen Ländern

Einzig Konzessionärin der weltberühmten Asphalt-Gruben im Val de Travers, Neuchatel, Schweiz und Besitzerin der Scafa-Minen, Italien. / Ausführung aller Arten Pflasterungen und Isolierungen mit Naturasphalt. / Spezial-Herstellung: Naturasphalt-Straßenpflasterungen nach unserer ges. gesch. Marke „Basaltino“. / Viele Tausende von Quadratmetern in dieser speziellen Naturasphalt-Pflasterungsart bisher auf Stadt-, Bezirks- und Landstraßen ausgeführt.



Stefan Nickl & Co.

Wien, VI., Eszterhazygasse Nr. 31
Telephon: B 27-0-41

Gas- und Wasserleitungen. Moderne Badeanlagen sowie sanitäre Anlagen Zentralheizungen. Elektrische Licht-, Kraft-, Telegraphen- u. Blitzableiter-Anlagen. Elektro-Warmwasser-Speicher

A. Voltär TELEFON U 10 291
WIEN, III. ERDBERGSTR. 180
SPEZIALFABRIK FÜR
ROLLBALKEN, ROLLGITTER, SCHIEBEGITTER, PLACHENKONSTRUKTIONEN



MARTIN NEUBAUER & SOHN
BÜRGERL. STADTZIMMERMEISTER
BAUTISCHLEREI

INGENIEUR JOSEF NEUBAUER
ARCHITEKT UND STADTBAUMEISTER
GERICHTL. BEEID. SACHVERSTÄNDIGER
STÄDT. KONTRAHENT
WIEN, 20., STROMSTRASSE 50
TELEPHON A 43-5-13



GRANITWERKE ANTON POSCHACHER

ZENTRAL-BURO:
WIEN, IV. BEZIRK
MARGARETENSTR. 30

Fernsprecher: B 29-2-24
Drahtanschrift: Poschacherstein,
Wien

Langjähriger ständiger Lieferant
der Gemeinde Wien und der
Beschaffungsdirektion der Ge-
neraldirektion d. österreichischen
Bundesbahnen, ferner vieler
Stadthauämter und sonstiger
öffentlicher und privater Stellen
Österreichs, Deutschlands und
der Schweiz

Betriebe: Granitbrüche in Mauthausen a. d. Donau
Perg, Neuhaus a. d. Donau, Aschach a. d. Donau
Schwertberg und Gusen. Sägewerk in Mauthausen

Alleininhaber: ING. ANTON POSCHACHER,
Mitglied der Kammer für Handel, Gewerbe und
Industrie in Linz, behördl. autorisierter
Zivilingenieur und Steinmetzmeister

Lieferung aller Gattungen Groß- und Kleinpflaster-
steine, Rand- und Leistensteine sowie aller Sorten
Bruchsteine, Schotter, Riesel u. Sand

Ausführung aller wie immer gearteten Steinmetz-
arbeiten für Bauzwecke, Denkmäler, Gräfte usw.,
ferner aller Gattungen Tunnel- und Brückenquader
sowie Rohsteine in allen Größen und Mengen
aus bestem oberösterreichischen Granit

JAKOB HRDLIČKA

Ziegel- und
Schieferdeckermeister

Übernahme sämtlicher in das Fach einschlägigen Arbeiten,
wie Ziegel-, Schiefer-, Eternit-, Pappe-, Holzzement- und
Preßkiesdächer

Medailliert im Jahre 1904

Wien, XIX.

Heiligenstädterstr. 76

INGENI-
EURE
&
BAU-
MEISTER



GEGRÜN-
DET
1870

PITTEL &
BRAUSEWETTER
WIEN IV GUSSHAUSSTRASSE 16

JOSEF PECINOVSKY · WIEN

Eigene
Erzeugung
von

Spezial-Holz-Rollbalken, Holz-Jalousien,
Amerikan. Selbstroller, Verdunkelungs-, Selbstroller-
Plachen, Gradplachen u. Gewölbeplachen, Schattendecken
für Gewächshäuser, Mauerspaliierungen

Teleph. A-12-0-73 - Konto: Zentralsparkasse Gemeinde Wien

XIX. BEZIRK, GATTERBURGGASSE Nr. 6

LACK- UND FARBENWERKE

VINZENZ

WAGNER

WIEN-STADLAU



liefern seit Jahren in größtem Maßstabe für die Wohnhausbauten der Gemeinde Wien und für die gemeinnützigen Baugenossenschaften ihre

Spezialitäten:

„BLENDOLIN“

Japan-Emaille weiß für Außen

„PERMANIT“

Japan-Emaille weiß halbfett

„PERMANIT“

Emaille weiß für Innen

Eisen- u. Messingmöbel

Kinderbetten / Betteinsätze
Schlafmöbel / Komplette Schlafzimmer
Afrik- und Roßhaarmatratzen

Reformbetten Wien

6., Mollardgasse 28

Telephon: B 26-1-80

8., Allerstraße 61

Telephon: A 24-0-73



Vinzenz Schreiber

Wien, 9. Bezirk
Lichtensteinstr. 19
Telephon: A 16-103

Möbeltransport
Auto- u. Fuhrwerks-
Unternehmung
von und nach allen
Richtungen

O. E. H. Reicher Julius Freisinger

Spezialzemente und
neuezeitliche Baustoffe
Wien, I., Elisabethstr. 20

Telephon: B 22-5-80 Serie
Telegramme: Plusplus

Lafarge Schmelzzement
(Ciment Fondu, Aluminous Cement,
Cemento Fuso)

Lafarge Weißzement
(Portlandnorm)

Spalato Portlandzement
„Stock Brand“ FHF-Spezialzement

Diamantbeton Prof. Kleinlogel
Höchstleistungsestrich

Hochfeuerfester Krater Zement

Celotex Isolierbauplatte

Linzer Schmelzbasalt-Platten

Säureschutz
auf wissenschaftlicher Grundlage

SCHLOSSEREI

KARL UND LEOPOLD

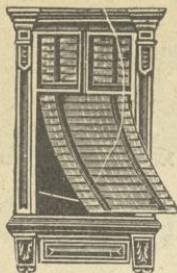
RIND

SPEZIALIST IN
LICHTREKLAME
KONSTRUKTIONEN

VIII., NEUDEGGERG.

10

TEL. A 22-0-86

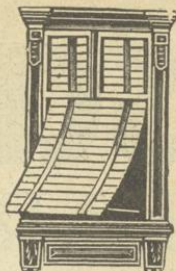


Adalbert Galda

Jalousien-
und Holzrouleaux-Erzeuger

Wien, 18., Martinstraße 21

Telephon A 20-6-90



Möbeltransporte Möbeleinlagerung Spedition



Zdenko Dworak

Wien, 1. Bezirk, Franz Josefs-Kai 43

Telephon: U 23-1-50, U 21-0-37

ETERNIT-SCHIEFER	seit Jahrzehnten bewährtes Dachdeckmaterial
ETERNIT-ROHRE	bis 3700 mm Länge für Leitungs- zwecke aller Art
ETERNIT-PLATTEN	bis 3700×1200 mm für Verklei- dungszwecke u. Zwischenwände
ETERNIT-WELLPLATTEN	besonders für große glatte Dachflächen
ETERNITWERKE LUDWIG HATSCHKE	

Vöklabruck, Ob.-Öst. / Wien, IX., Theresienstraße 15, Telephon A 18-4-75

F. X. ROBITZA. WIEN IV/1



JALOUSIEN,
ROLLBALKEN,
PLACHEN,
ROLLWÄNDE,
TREILLAGEN,
FENSTERPUTZLEITERN

TEL. 51.2.46

FAVORITENSTR. 24.

Asphalt Unternehmung

CARL GÜNTHER

städtischer Kontrahent

Wien, I., Rathausstraße Nr. 13

Fernsprech-Nummer A 25-5-93

Naturasphalt (Coule
und Comprimé),
Asphalt-Makadam-
Pflasterungen,
Teerungen, Spezial-
isolierungen, Dach-
pappen- und Preß-
kiesbedachungen
GEGRÜNDET: 1894

LUXFER

GLAS
EISENBETON

WIEN XX-OSPELGASSE 22-24 | 44-2-40

22

Walter gibt bis

Monate Kredit

Ohne lästige Recherchen

Radioapparate aller Art
sogar den bestbekanntesten
batterielosen Lichtnetz-
empfänger „Elektrofix“

Beleuchtungskörper
Sprechmaschinen
sowie sämtliche
Elektro-Bedarfsartikel

B

eleuchtungshaus

WALTER

Wien, VI.
Gumpendorferstraße 88^b
Telephon: B 24-5-60 Serie

EMAILSCHILDER ALLER ART

wie Stock-, Tür-, Hausnummern-, Straßenbezeichnungs- und Firmen-
aufschriftstafeln, sowie Buchstaben, **Amts-, Vereins- und Fest-**
abzeichen jeder Art liefert in erstkl. und wetterbeständiger Ausführung

EMAILLIERWERK UND METALLWARENFABRIK

HANS GNAD * WIEN

VII, KANDLGASSE 22

Fernruf:
B 36-0-64

Möbelhaus Otto Pach & Co.

Telephon: B 42-1-76

Wien XVII, Ottakringer Straße 7
Bürgerl. Wohnungs-Einrichtungen
aller Art, Tapezierermöbel,
Teppiche, Vorzimmer- und
Kücheneinrichtungen, Eisen-
und Messingmöbel
Bequeme Teilzahlungen!

Anton Schibl

Bau- u. Möbeltischlerei

Wien, X.

Landgutgasse 55

Telephon: U 40-7-78

Stadtbaumeister Ing. Rudolf Tischer

Übernimmt alle Baumeisterarbeiten
Fassadenrenovierungen, Kanalisierungen
Kontrahent der Gemeinde Wien

Wien, XX., Nordbahnstr. 8a
Fernsprecher: U 46-3-18

KARL SCHUHMAN

Zinkornamentenfabrik und Bauspenglerei

Fernsprecher A-22-3-43 Postspark.-Konto 20.251

WIEN VIII,

JOSEFSTÄDTER STRASSE NR. 55/59

Eingang VIII, Lerchengasse 26

ARCHITEKT
ING. JOSEF BEER
WIEN VI., STUMPERGASSE 51
TELEPHON B 23-8-94

PLANVERFASSUNG FÜR DIE GEMEINDE WIEN:

XIII., HÜTTELDORFERSTRASSE NR. 265 und 267
III., KHUNNGASSE NR. 6 und 8
XIII., MEISELSTRASSE NR. 76
XII., OSWALDGASSE E. Z. NR. 396 und 397

Vor dem Kriege an 80 Bauten entworfen und ausgeführt:
Darunter Villen, Miethäuser, Hotels, Fabriken usw., die zum
großen Teile in den Zeitschriften „Architekt“ und „Wiener
Bauindustriezeitung“ veröffentlicht wurden.



ELEKTROTECHN. FABRIK

W. WOLTERS

WIEN, V., KOHLGASSE

31

Projektierung und Ausführung von:
 Licht-, Kraft-, Telefon-, Klingel-,
 Feuermelde-, Alarm- und Blitz-
 ableiter - Anlagen jeder Art.



TELEFON A-33-2-21

GEGRÜNDET 1864



Kontrahent d. städtischen
Elektrizitätswerke

Peter Kandler
Baumaterialien - Gipswerke

Lagerplatz Wien, 12., Hoffingergasse 16

Fernsprecher: R 31-306

Eigenes Gipswerk in Hinterbrühl N.-Ö.

Fernsprecher: Nr. 38

Gipsleichtplatten,

Gipschlackensteine, Zement Schlackensteine,
 Seraklithplatten, Korksteinplatten, 14 cm
 starke Gips-hohlsteine, Kokolithplatten usw.,
 sowohl Lieferung als auch die komplette
 Montierung. Portland- u. Roman-Zement
 Marke »Perlmoos«, Rohrgewebe, Dach-
 pappe usw. usw. Gipse eigener Erzeugung



Zentralbüro: Wien, 12., Arndtstr. 77
Fernsprecher: R 30-2-53

Viktor Kronsteiner

Architekt u. Stadtbaumeister

Wien, XII.

Meidlinger Hauptstraße 73

Kontrahent der Gemeinde Wien

Fernsprecher: R 32-3-64

Max Bode & Co.

gegründet im Jahre 1863, Inhaber seit 1888 Carl Herman Philipp

OFENFABRIK, Gaskoch- und Heizapparate, Preß- und Stanzwerk, Dauerbrandöfen, Original amerikanische Öfen, gewerbliche Spezialöfen, Groß-Küchenanlagen etc.

V, SIEBENBRUNNEN GASSE Nr.44

SPEZIALHAUS
FÜR MODERNE KÜCHEN-,
APARTE VORZIMMER-
MÖBEL SOLIDE AUSFÜH-
RUNG, BILLIGSTE PREISE

**JOSEF
KOBLOITZ & SOHN
WIEN**

**7., SIEBENSTERN GASSE
NR. 12**



BESTAND SEIT DEM JAHRE 1865

TELEPHON NUMMER B 32-3-10



ROBERT
LERCH

Bau-, Ornamenten- und
Galanterie - Spengler
Geschenks- und Luxus-
gegenstände / Haus-
und Küchengeräte

Durchführung sämtlicher
Bauspengler-, Schwarz-
deckerarbeiten sowie Iso-
lierung und Eindeckung
mit Dichtungsmaterial 'CONCO'

Wien, 7., Neubaugasse 41

Telephon B 39-3-26

Postschek-Konto 165.816

Der neue transportable Weekend-Empfänger

Mit eingebauter
Anodenbatterie
Akkumulator
Lautsprecher

§ 190.—



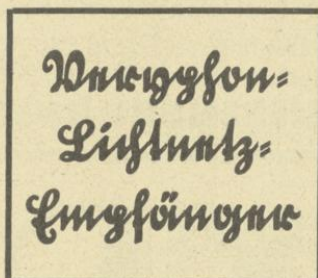
Ohne
Antenne
Ohne Anode

§ 190.—

Kein Heim ohne Radio-Verophon-Lichtnetzempfänger

Kein
Akkumulator
Keine
Anodenbatterie
Kunstvolle
Kassette

§ 225.—



Mit
eingebautem
Lautsprecher
Mit Auslands-
empfang / Mit
verbessertes
Konstruktion

§ 225.—

**Bis 24 Monate Kredit
an solvente Kunden!**

**Die sensationelle Radio-
Apparate-Miete
auf unbestimmte Zeit!**

Sämtliche Radiobestandteile, sowie Lautsprecher, Netz-
anschlußgeräte und Apparate zu besonders billigen
Preisen:

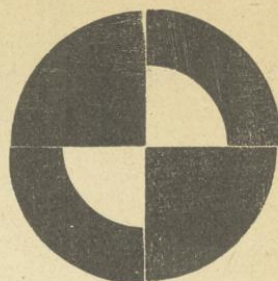
**„ZUM RADIOAMATEUR“
EUGEN GOLDSCHMIED**

WIEN VII, NEUBAUGASSE 19
TELEPHON B 32-5-75 SERIE

ÜBERSIEDLUNGEN / MÖBELAUFBEWAHRUNG

W. DWORAK SENIOR

XVIII., GENTZGASSE 162 / TELEPHON A 15-4-86



**Vereinigte Steinholzwerke A. G.
Bernhuber & Schenk und Stauber & Co.**

Wien, IX., Währingerstraße 61

Fernsprecher: A 23-3-31 und A 23-3-32 Drahtanschrift: Asbest Wien



Asbestfußboden
„Feuertrotz“ (Steinholz)
besten fugenloser Fußboden in
beliebigen Farben, auch gemustert,
auf Beton- u. Holzunterlage herstellbar.
Gestampfte Steinholzböden für Fabriken,
Werkstätten usw. Steinholzestriche als
Unterlage für Linoleum, Parkett- u.
Schiffböden. Mehrere Millionen

Ausführungen v.
Wänden u. Ver-
kleidungen aus
vorgenannten
Platten

m² in Gebrauch. Gipsdielen-,
Leichtbeton- und Hera-
klithplatten und
Korksteine

Verlangen Sie
fachmännische
Beratung,
Muster und
Offerte



KARL BAZANT

MALER u. ANSTREICHERMEISTER

WIEN, XIII., JODLGASSE 3

TELEPHON: R 35-5-59

N. RELLA & NEFFE

BAU A. G. * WIEN XV.

MARIAHILFERGÜRTEL 39-41



*Leib- und Tischbau
Industriebau
Maschinenbau
Kraftwerksbau
Straßenbau*

Vinzenz Wilpert

**Stadt - Schiefer und
Ziegeldeckermeister**

Wien, XVI., Hubergasse 14

Postsparkassenkonto: D 36.080

Telephon: B 40-9-20

Spezialist für Flachbedachung



Empfehle mich zur Ausführung
von Neu- und Umdeckungen
von Schiefer-, Ziegel-, Holz-
zement-, Preßkies- und Papp-
dächern sowie aller in das Fach
einschläg. Reparaturen, ferner Wandverkleidungen,
Rauchfänge mauern, Aufsetzen von Tonröhren,
Imprägnierungen von Pappdächern





Fassaden- Edelputz- und Kunststeinmaterial

FELSITIN

F
E
L
S
I
T
I
N

IN ALLEN GEWÜNSCHTEN
KÖRNUNGEN UND FARBEN
MIT BINDEMITTEL FERTIG
PRÄPARIERT

F
E
L
S
I
T
I
N



Vorzüge: Wasserabweisend / Sehr große
Härte / Künstlerische, klare Farbenwirkung
Wetter- und lichtbeständig / Mit reinem
Wasser abwaschbar / Leichte Verarbeitung

ING. JOSEF SIEBER

FASSADEN-EDELPUTZ-INDUSTRIE
Bureau: Wien VIII, Pfeilgasse Nr. 21 - Tel. A 21-5-68
Betrieb: Wien XX, Pappenheimgasse 67 - Tel. A 43-4-60
Preisliste und Putzmuster über Wunsch

Elektrische Anlagen
jeder Art

★ Josef Mukenhuber & Co. ★

Wien III.

Barichgasse 2 / Fernruf U 13-1-22

En gros-Lager sämtlicher Bedarfsartikel

E. HÜBNER, WIEN IV. Bezirk
Schleifmühlg. 2

Spezialfabrik für leichte Baumaterialien, Korksteine, Gips-
und Leichtbetonplatten, Stukkaturungen und Stukkaturrohr-
gewebe, Isolierungen aller Art / Telephon: B 27-1-94, B 27-1-95

TAGES-

Leuchtschilder

Steckschilder

Firmenschilder

Markenschilder

„GEWISTA“

WIEN I, JASOMIRGOTTSTRASSE 2

TELEPHON: U 20-5-60

**ARMIERTE PANZERHÖLZER
SPERRHOLZPLATTEN,****S. Geiershöfer**

Armierete Panzerhölzer,
Sperrholzplatten
Sägewerk - Holzindustrie
Wien XV/1, Pouthongasse 9
Telephon B 36-1-43, B 36-1-79

**ASPHALT ODER
ASPHALTIERUNGEN****Robert Felsinger**

Asphalt-Unternehmung
Wien V
Schönbrunnerstraße 18
Telephon B 25-1-25 und
B 25-1-97

**BADEZIMMER-
EINRICHTUNGEN****Karl Hirschfeld**

Badezimmer-Einrichtungs-
gegenstände
Wien I
Fichtegasse 1a
Telephon R 26-0-84

KARL JÄGER

Sanitäre Einrichtungen usw.
Wien VI, Liniengasse 2b
Telephon A 30-0-52

**BAU- UND
GALANTERIESPENGLER****Alois Dick**

bürgerl. Bau- und Galanterie-
Spengler
Wien IV, Kühnplatz 3
Telephon A 35-9-73

Franz Kabrt

Bau- und Galanteriespengler
Wien XXI
Pragerstraße 14
Telephon A 40-3-84

Martin Lössl

Bau- und Galanteriespengler
Wien XXI
Jeneweingasse 17
Telephon A 40-3-35

**Anton
Neukirch**

Bau- und Ornamentspenglerei
Wien VI
Aegidigasse 13
Telephon B 20-7-70

**HANS
OTRUBA'S WTW.**

Bauspenglerei
Wien IX
Viriotgasse 7

Rudolf Prischl

Bau- und Galanteriespengler
Wien II, Malzgasse 14
Telephon A 41-8-54

BAUMEISTER**Ing. Rudolf Kautz
und Julius Lenz**

Architekten und Stadt-
baumeister
Wien VIII, Langegasse 74
Telephon A 21-0-93

BAU- UND MÖBELTISCHLER

M. Doktor

Bau-, Möbel- u. Portaltischlerei
Wien II, Gr. Sperrlgasse 37 a
Telephon A 41-6-38
Werkstätte: Wien II
Kl. Mohrengasse 7
Tel. R 45-6-17
Kontrahent der Gem. Wien

Josef Klein

Bau- und Möbeltischler
Wien VIII, Albertgasse 14
(Pfeilgasse 25)

Thomas Königsmark

Bau- und Möbeltischler
Wien XVI
Arnethgasse 12
Telephon B 45-9-45

Eduard Raus

Bau- und Möbeltischler sowie
Parkettböden
Wien II
Gr. Stadtgutgasse 12
Telephon R 43-7-74

BAUSCHLOSSEREIEN

Franz Bucina

Bau- und Konstruktions-
schlosser
Wien XIX
Hauptstraße 32
Telephon A 13-7-24

Josef Holub

Werkstätte für
Eisenkonstruktionen, Bau-
und Kunstschlosserei
Wien XIX, Budinskygasse 12
Telephon A 12-1-64

Anton Hudetz

Bauschlosserei
Wien IV, Kolschitzkygasse 14

Wenzel Klik

Bau- und Kunstschlosser
Eisenkonstruktions-Werkstätte
Wien XIX, Billrothstraße 41
Telephon A 13-6-36

Josef Knecht

Bauschlosserei
Wien XVI, Heigerleinstraße 24
Telephon B 45-6-45
Postsparkassenkonto 124.261
Kreditvereinskonto 5353

Karl Kölbe

Bau- und Kunstschlosserei
Konstruktionswerkstätte
Wien IX/4
Badgasse 9—11

Franz Kratky

Bauschlosserei und
Reparaturwerkstätte
Wien XX
Engerthstraße 92
Telephon A 46-2-86

Franz Kurzbauer

Bauschlosserei und Eisen-
konstruktionswerkstätte
Wien XI
Dopplergasse 5
Telephon U 12-7-63

Wenzel Matzek

Bau- und Kunstschlosserei
Eisenkonstruktions-Werkstätte
Wien XVI
Grundsteingasse 40
Telephon A 28-0-34

JOHANN SCHENK

Bauschlosserei
Uebernahme aller einschlägigen
Arbeiten und Reparaturen
Prompte und billigste
Bedienung
Wien VI, Kasernengasse 25
Telephon B 28-9-46

Wilhelm Schmidt

Bauschlosserei
Uebernahme sämtlicher
Reparaturen
Wien IX, Türkenstraße 25
Telephon A 16-0-43

Alois Vászín

Bau- und Kunstschlosserei
Uebernahme aller ein-
schlägigen Arbeiten und Re-
paraturen. Prompte und bil-
ligste Bedienung
Wien V, Stolberggasse 51/12
Telephon A 37-8-29

ANTON WIESER'S SÖHNE

Bau-, Kunst- und
Eisenkonstruktionswerkstätte
Wien X, Triesterstraße 27—29
Telephon U 43-2-12

BEHEIZUNG

Beleuchtungshaus Walter

Elektrische Koch- und Heiz-
apparate, Gasapparate
modernster Konstruktion
Wien VI
Gumpendorferstraße 88 b
Telephon B 24-5-60 Serie

BELEUCHTUNG

Beleuchtungshaus Walter

Beleuchtungskörper, elektr.
für jeden Geschmack
Wien VI
Gumpendorferstraße 88 b
Telephon B 24-5-60 Serie

BETTEINSÄTZE

Reformbetten

Wien VI, Mollardgasse 28
Telephon B 26-1-80
Wien VIII, Alserstraße 61
Telephon A 24-0-73

BLITZABLEITER

Josef Acherer

Installationsbureau für elektr.
Licht- und Kraftanlagen sowie
Blitzableiter
Wien XVI, Bachgasse 9
Telephon A 24-4-22

DACHDECKEREIEN

Robert Felsinger

Dachdeckung
Wien V
Schönbrunnerstraße 18
Telephon B 25-1-25 und
B 25-1-97

Leopold Haumer

Alle Arten Dachdeckungen
Schornsteinaufsätze
Wien XX
Greiseneckergasse 20
Telephon A 47-209

ISTEG Internationaler Stegdecken- Betonbau E. Hoffmann & Co.

Dachdeckung
Wien, X, Sonnleithnergasse 24
Telephon U 40-1-55

EISEN- UND MESSINGMÖBEL

Reformbetten

Wien VI, Mollardgasse 28
Telephon B 26-1-80
Wien VIII, Alserstraße 61
Telephon A 24-0-73

Quittner A.-G.

Wien XXI, Leopoldauerstr. 68
Telephon A 40-5-90

Donauländische Möbelvertriebsgesell- schaft m. b. H.

Wien XXI, Leopoldauerstr. 68
Telephon A 40-4-63

ELEKTROTECHNIKER

Hans Loibnegger Josef Skriwanek

Konz. Elektrotechniker, elek-
trische Licht- u. Kraftanlagen
Wien XII

Krichbaumgasse 32
Telephon R 35-2-10

Franz Willert

Beh. konz. Elektrotechniker
Kontrahent der Gem. Wien
Wien VII

Schottenfeldgasse 60
Telephon B 35-3-55

EMAILLIERWERKSTÄTTEN

Reinhold Prokesch

Emaillier-Werkstätte und
Schriftenmalerei

Wien XXI, Kagranerplatz 49
Telephon R 40-5-63
Postscheck 81.556

FURNIERE UND IMPORTHÖLZER

S. Geiershöfer

Furniere und Importhölzer
Sägewerk - Holzindustrie
Wien XV/1, Pouthongasse 9
Telephon B 36-1-43, B 36-1-79

GLASERMEISTER

Ferdinand Buger

Glasermeister
Wien XVII, Bergsteiggasse 28
Telephon A 22-4-80

FRANZ HRBEK

Glasermeister
Glas-, Porzellan- u. Rahmen-
handlung

Wien X, Keplerplatz 9
Telephon U 41-5-43

GLAS-, GESCHIRR- UND RAHMENHANDLUNGEN

Franz Winklers Wtw.

Glas-, Geschirr- und Rahmen-
handlung

Wien III
Erdbergstraße 59
Telephon U 16-7-58

HARTHOLZMÖBEL

O. TAUBER

Lieferant von allen Hartholz-
möbeln, auch Eisen-, Messing-
und Tapezierermöbel für alle
Gemeinde-Wohnbauten und
Siedlungshäuser

Teilzahlungskredite für 18—24 Monate
Wien IX, Liechtensteinstr. 24
Telephon A 11-3-37

HERAKLITH

Josef Stork & Co.

Geschäftsstelle: Wien III
Rudolf von Altplatz 7
Telephon U 12-4-22, U 15-2-88
Bahnlager: Wien-Matzleins-
dorf, Frachtenbahnhof
Telephon B 22-1-86

**HOLZ FÜR BAUGEWERBE
UND INDUSTRIE**

S. Geiershöfer

Holz für Baugewerbe und Industrie, stets trocken lagernd
Sägewerk - Holzindustrie
Wien XV/1, Pouthongasse 9
Telephon B 36-1-43, B 36-1-79

INSTALLATEURE

Josef Acherer

Installationsbureau für elektr.
Licht- und Kraftanlagen sowie
Blitzableiter
Wien XVI, Bachgasse 9
Telephon A 24-4-22

Franz

Eduard Danda

Beh. konz. Installateur
Bauspenglerei
Wien XIII, Linzerstraße 414
Telephon R 31-7-12

J. Med

Gas- und Wasserleitungs-
installateur
Wien III, Ungargasse 21-23
Telephon U 14-2-15

Gebrüder Medek

Gas- und Wasserleitungs-
installateure
Wien III
Strohgasse 10

Ingenieur

Richard Wittek & Co.

Installation von Gas und
Wasser
Wien IV
Kettenbrückengasse 24
Telephon B 26-508

JALOUSIEN

**W. Schuberts Nchfl.
Franz Leppa's Sohn**

Erzeugung von Jalousien und
alle Arten Rouleaux
Wien XVI
Ottakringerstr. 73, Hellgasse 9
Tel. A 25-8-18. Gegründet 1870

KUNSTMÖBEL

**BOTHE & EHRMANN
J. W. MÜLLER A.-G.**

Kunstmöbel-Fabriken
Wien V, Schloßgasse 14
Telephon B 29-5-45

MARMORGLAS

Ed. Steiner & Söhne

„Marmorglas“
Wien XIX, Billrothstraße 54
Tel. A 13-4-93 und A 14-1-32

MALER

Anton Huber

Maler
Wien VI
Gumpendorferstraße 109

MALER UND ANSTREICHER

Franz Eigner

Autolackierer- und An-
streichermeister, gerichtl. be-
eideter Sachverständiger und
Schätzmeister. — Farben und
Lacke en gros, en detail
Wien XI, Hauptstraße 118
Telephon U 10-8-87

Rudolf Boubelik

Zimmer- u. Dekorationsmaler
Ausführung aller Maler-
arbeiten

Zahlungserleichterung

Wien X, Favoritenstraße 174
Telephon U 43-2-65

Anton Huber

Maler und Anstreicher

Wien VI

Gumpendorferstraße 109

Friedrich Polansky

Uebernahme sämtlicher Repa-
raturen u. Neuarbeiten sowie
Spezialausführung von wetter-
festem Anstrich für Blech-
dächer usw.

Wien XIX, Obkirchergasse 45
Telephon A 15-2-66

Maximilian Schiansky

Schildermalerei und An-
streicherei, Buchstaben- und
Lichtreklame

Wien IX

Sechsschimmelgasse 5

Telephon U 25-6-52

Erwin Weidel

Werkstätte für Anstriche und
Lackierungen

Wien III, Klimschgasse Nr. 2
Telephon U 13-4-15

MATRATZEN-ERZEUGER

Reformbetten

Wien VI, Mollardgasse 28

Telephon B 26-1-80

Wien VIII, Alserstraße 61

Telephon A 24-0-73

PARKETTEN

S. Geiershöfer

Parketten

Sägewerk - Holzindustrie

Wien XV/1, Pouthongasse 9

Telephon B 36-1-43, B 36-1-79

PATENTBETTEN

Johann Matzek's Wwe.

Wien IX, Kinderspitalgasse 11

Telephon A 20-9-96

PRÄZISIONSWERKSTÄTTEN

L. Donner & Co.

Mechanische Präzisionswerk-
stätte für Schnitte, Stanzen
und Maschinenbau

Wien XVIII, Saliergasse 20

Telephon A 29-1-89

RADIO

Beleuchtungshaus Walter

Radio-Apparate und Bestand-
teile in Ia Qualität

Wien VI

Gumpendorferstraße 88 b

Telephon B 24-5-60 Serie

SCHLAFMÖBEL

Reformbetten

Wien VI, Mollardgasse 28

Telephon B 26-1-80

Wien VIII, Alserstraße 61

Telephon A 24-0-73

SCHORNSTEINAUFSÄTZE

Leopold Haumer

Dachdeckerei, Schornsteinauf-
sätze aus Kunststein
Wien XX
Greiseneckergasse 20
Telephon A 47-209

SEILEREIEN

R. Tergowitsch

Seilerei
Wäscheleinen, Jalousieschnüre
Weberei und Flechtereie
Wien XVII, Hauptstraße 53
Telephon B 42-9-78

Carl Neubarth's Wtw.

Seilerwaren-Erzeugung
Wäscheleinen, Fußmatten,
Seile und einschlägige Artikel
Wien XIV
Mariahilferstraße 206
Telephon R 30-6-19

STRASSENBAU

Robert Felsinger

Straßenbau
Wien V
Schönbrunnerstraße 18
Telephon B 25-1-25 und
25-1-97

TAPEZIERER

Johann Großmann

Tapezierer, Spezialwerkstätte
für Leder-Klubmöbel
Wien II, Praterstraße 26
Telephon R 45-703

Franz Mach

Tapezierer
Wien II
Heinestraße 7

**TAPEZIERER UND
DEKORATEURE**

Jakob Lustig

Tapezierer und Dekorateur
Städt. Kontrahent
Wien XXI, Marktplatz
Schlingerhof
Telephon A 40-4-24

Franz Mach

Tapezierer und Dekorateur
Übernahme von Polstermöbel
sowie Reparaturen. Spezialist
in Spalierarbeiten
Wien II, Heinstraße 7

**PRODUKTIV-
GENOSSENSCHAFT**

DER TISCHLER UND
TAPEZIERER WIENS
reg. Gen. m. b. H.

Spezialmöbel für neuzeitliche
Gemeindebauten
Wien III, Fasangasse 39
Telephon U 10-2-30

ANTON SPORK

Tapezierer und Dekorateur
Wien XXI
Gartenstadt
Jedleseerstr. 66/94, Stiege 10
Wohnung: Wien XXI
Deublergasse 25

TISCHLERMEISTER

Ferdinand Bauersax

Tischlermeister
Wien IV
Klagbaumgasse 11
Telephon A 30-6-76

Josef Horky

Tischlermeister
Wien XIII
Zehetnergasse 18

Eduard Raus

Tischlermeister
Wien II/1
Gr. Stadtgutgasse 12
Telephon R 43-7-74

Ignaz Morgenstern

Moderne Möbel f. Gemeinde-
bauten - Spezialabteilung für
Küchen-, Vorzimmer- und
Kinderzimmermöbel

Wien VII, Siebensterngasse 14

Telephon B 31-9-78

Nur Qualitätsware

Bequeme Teilzahlungen