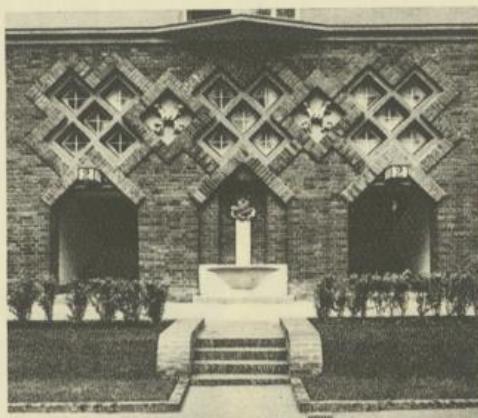




Links: Schuhmeierdenkmal von Siegfried Bauer beim „Schuhmeierhof“

Mitte: Ornamentale Plastik von Robert Obsiger in dem Wohnhausbau XVI., Thalheimergasse 34/38, Brüßlgasse 33/37  
Straßenbahn: Ring – Bellariastraße/46

Rechts: Plastik von Josef Riedl im „Lindenhof“



Left: Schuhmeier Monument by Siegfried Bauer near the “Schuhmeierhof”

Middle: Plastic Ornaments in the Municipal dwelling Block XVI., Thalheimergasse 34/38, Brüßlgasse 33/37 by Robert Obsiger  
Tram: Ring – Bellariastraße '46

Right: Sculpture of the “Lindenhof” by Josef Riedl

