

# OFFERTORIUM

(Quemadmodum desiderat)

für  
Alt oder Bariton mit Physharmonika-  
oder Orgel-Begleitung

in Musik gesetzt und

dem hochwohlgebornen Fräulein

## Gabriele Müllner von Kapriolen

achtungsvoll gewidmet

### B. RANDARTINGER

1. k. k. V. Hofkapellmeister.

1075.

Eigenthum des Verlegers - Eingetragen in das Vereins-Archiv

W I E N

bei F GLÖGGL Kunst- u. Musikalienhandlung

Herrngasse N<sup>o</sup> 251.

Pr. 54 Nkr.  
10 Ngr.

*Joh. Karchner  
Kaufmann  
Joh. 1861.*

G. HENNEBERGER  
W. Kunderl



**OFFERTORIUM**  
 (Quemadmodum desiderat)  
 von  
**B. RANDHARTINGER.**

*Molto Andante.*

Voce.

Physharmonica  
o  
Organo.

*p*

Quem = ad = modum de = si = derat cervus ad fontes a =

*mf*

qua = rum, i = ta de = si = de = rat a = ni = ma me = a ad te

*f*

(1075)  
 Verlag und Eigenthum von F. Glöggel in Wien.

M. Inv. 67. 118



*mf* Deus ad te De = us, *ff* ad te Deus ad te De = us

*p* Si = ti-vit a = nima me = a ad

*mf* De = um, *f* fon-tem vi = vum, *f* fon-tem vi = vum, *p* si = ti-vit a = nima

*mf* me = a ad De-um fontem vi = vum, *p* quan = do ve = ni = am, quan = do

*mf*  
 ve-ni-am et ap=pa = re=bo an=te fa = ciem De = i.

*f*  
 Be = a = ti, qui ha-bitant in do=mo tu = a Domi=ne, in sæ=cu-la, sæ=cu-

*ff* *p* *mf*  
 lo = rum lau = da = bunt te, be = a = ti, qui ha-bitant in

*f* *ff* *rallent.*  
 donio tu=a domi=ne, in sæcu=la sæcu = lo = rum lau = da = = bunt te

Be = a = ti, qui ha = bitant in do = mo tu = a Do = mine, in

sæcu = la sæ = cu = lo = rum in sæ = cu = la sæ = cu = lo = rum, in sæ = cu = la sæ = cu =

lo = rum lau = da = bunt te, in sæ = cu = la sæ = cu = lo = rum lau = da = bunt, lau =

da = bunt te.

*p* *mf* *f* *mf* *f* *ff* *rallent.* *f* *rit.*

Alt oder Bariton.

Molto Andante.

*ff* **Antiphona.** *p.*  
 Quem admodum de. si. derat

*mf.*  
 fervens ad fontes aquarum i. ta de. si. derat a. ni. ma.

*mf.*  
 me. a ad te Deus ad te De. us, ad te Deus ad te

*p.*  
 De. us. Si. tivit a. ni. ma me. a ad De.

*mf.* *p.*  
 um, fontem vi. vum, fontem vi. vum, si. tivit a. ni. ma me.

*mf.* *p.*  
 a ad Deum fontem vi. vum, quando ve. ri. am, quando

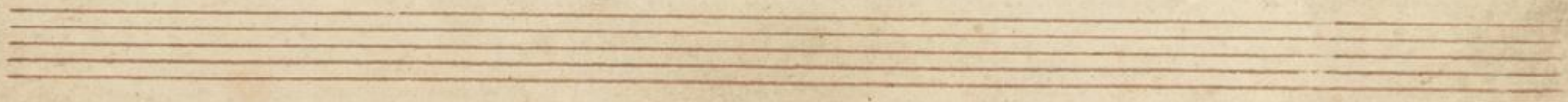
*mf.*  
 ve. ri. am et appa. re. bo ante fa. ci. em De. i.

*ff.*  
 Be. a. ti, qui habitant in do. mo tu. a Do. mi. ne, in

*ff.*  
 sa. e. u. la, sa. e. u. lo. rum lau. da. bunt te. be.

*mf.* *ff.*  
 a. ti, qui habitant in do. mo tu. a Do. mi. ne, in

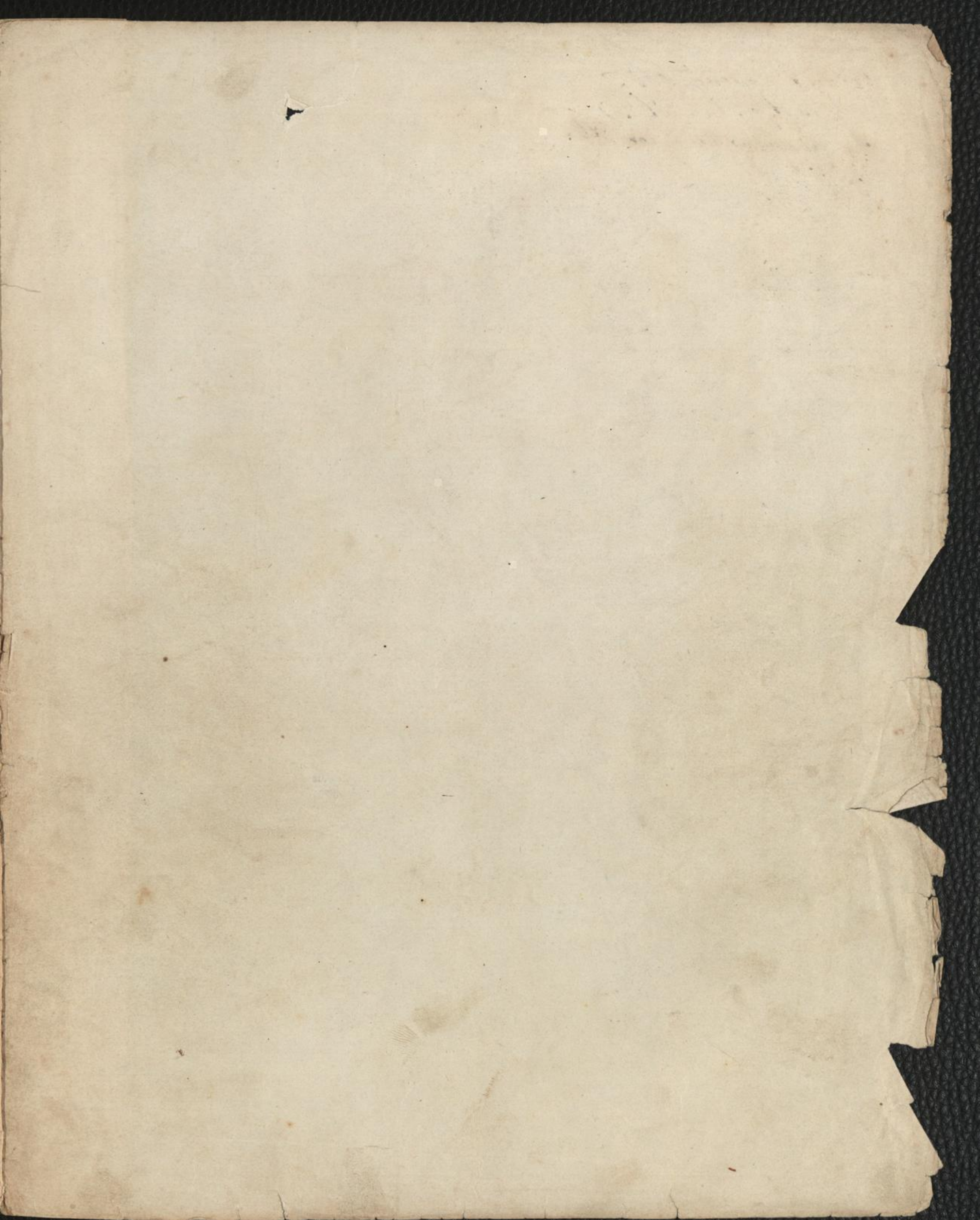
*rallent.*  
 sa. e. u. lo. rum lau. da. bunt te



*10.*  
Be. ti, qui habitant in do-mo tu, a  
*mf.*  
Domine, in sae-cu-la sae-cu-lorum in sae-cu-la  
sae-cu-lorum, in sae-cu-la sae-culorum lau-  
da-bunt te, in sae-cu-la sae-cu-lorum lau-  
dabunt, lau-da-bunt te.







Hauptmahltag 866.  
Hauptmahltag 868.  
Der Kinsstags Mr. Pjann 876.

BIBLIOTHECA  
SCHUBERTIANA  
Ignaz Wainmann