

**Die  
Wohnhausanlage  
der Gemeinde Wien  
im VII. Bezirk  
Neustiftgasse 143**



DIE  
WOHNHAUSANLAGE  
DER GEMEINDE WIEN  
IM VII. BEZIRK  
NEUSTIFTGASSE N<sup>R</sup>. 143



Diese Wohnhausanlage erbaute die  
**G E M E I N D E W I E N**

aus den Mitteln der Wohnbausteuer im Jahre 1926

unter dem

**BÜRGERMEISTER  
KARL SEITZ**

und den

**AMTSFÜHRENDEN STADTRÄTEN**

**Hugo BREITNER · Franz SIEGEL · Anton WEBER**

Planverfassung:

Arch. Z.V. Ing. Georg RUPPRECHT

Bauleitung:

WIENER STADTBAUAMT



# WOHNHAUSBAU

## VII. BEZIRK, NEUSTIFTGASSE NR. 143.

**D**ieses Volkswohnungshaus wurde im Jahre 1926 auf einer Mittelbaustelle in der Neustiftgasse errichtet. Es umfaßt bloß 769 m<sup>2</sup> Gesamtfläche, wovon 60% verbaut und 40% Gartenhof sind.

Das Haus besteht aus einem Gassentrakt, einem Hoflängs- und einem Hofquertrakte. Es besitzt über dem Parterre durchgehends noch 5 Stockwerke, der Gassentrakt enthält außerdem darüber einen Dachboden mit Satteldach, während die Hoftrakte je ein flaches Dach besitzen und ohne ausgesprochenen Dachboden sind. Das Haus ist mit einem Vestibule und 2 Stiegenhäusern versehen. Es enthält 45 Wohnungen, 1 Geschäftslokal, 1 Magazin, 2 Waschküchen und 4 Trockenböden.

Der Hof ist gärtnerisch ausgestaltet und zeigt rechts am Hoflängstrakt einen kleinen Ausgang zu einer separierten Hofwohnung, und links zu gegen die Nachbarfeuermauer eine Trillage als wirksame Verkleidung derselben.

Die Gassenfassade ist von künstlerischer Wirkung. Die Größe und Form der Öffnungen im Parterre, die Architektur daselbst sowie in den übrigen Stockwerken, die Art der Ornamente, sowie die Wahl der Farbe des Edelputzes, verraten das Empfinden des Architekten.

Ein geschmackvoller Beleuchtungskörper ziert die Hausflur.

# BAU

## VII., NEUSTIFTGASSE NR. 143.

|                           |  |
|---------------------------|--|
| Gesamtfläche .....        | 769— m <sup>2</sup>  |
| hievon verbaut .....      | <u>458— m<sup>2</sup></u> d. i. 59·5 <sup>0</sup> / <sub>0</sub> |
| verbleibt Gartenhof ..... | 311— m <sup>2</sup> d. i. 40·5 <sup>0</sup> / <sub>0</sub>       |

### 45 Wohnungen

#### Größe der Wohnungen:

|                              |                      |
|------------------------------|----------------------|
| 9 Wohnungen mit .....        | 25— m <sup>2</sup>   |
| 27 Wohnungen mit .....       | 35— m <sup>2</sup>   |
| 9 Wohnungen mit .....        | 48— m <sup>2</sup>   |
| 1 Geschäftslokal mit .....   | 56·40 m <sup>2</sup> |
| 1 Magazin mit .....          | 49·16 m <sup>2</sup> |
| 2 Waschküchen zusammen ..... | 28·17 m <sup>2</sup> |
| 2 Trockenböden „ .....       | 75·20 m <sup>2</sup> |

### 1 Hausbesorger

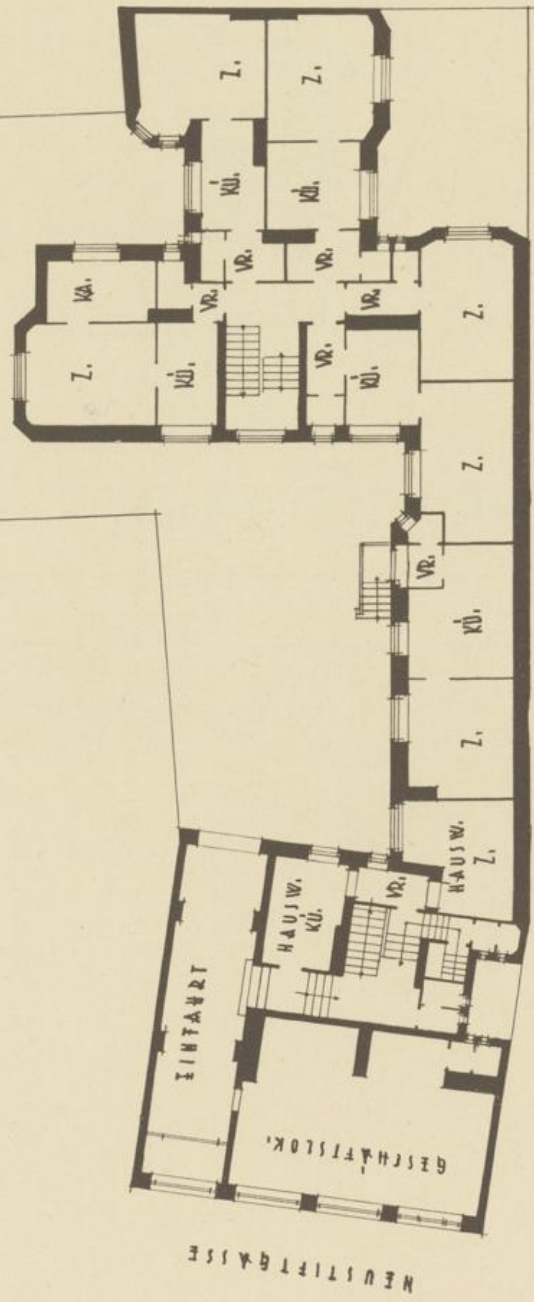


/ VOLKSWOHNHAUS / VII, NEUSTIFTGASSE / 143



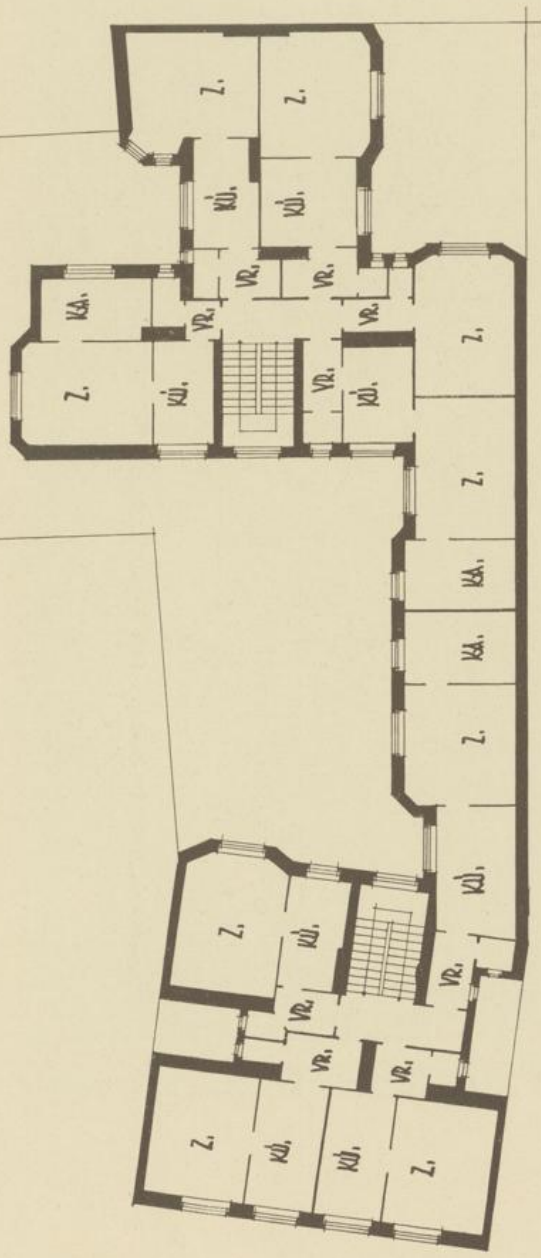
Lageplan

**KLEINWOHNUNGSANLAGE VII. BEZ. NEUSTIFTGASSE 143  
ERDGESCHOSS**



Erldgeschoß

**KLEINWOHNUNGSANLAGE VII. BEZ. NEUSTIFTGASSE 143  
I. STOCK**



I. Stock



Gassenansicht



Hofpartie



Hausflur



Treppenhaus



Eine Wohnung mit Durchsicht von der Küche ins Zimmer und in die Kammer





Einzelzimmer mit Kochnische





