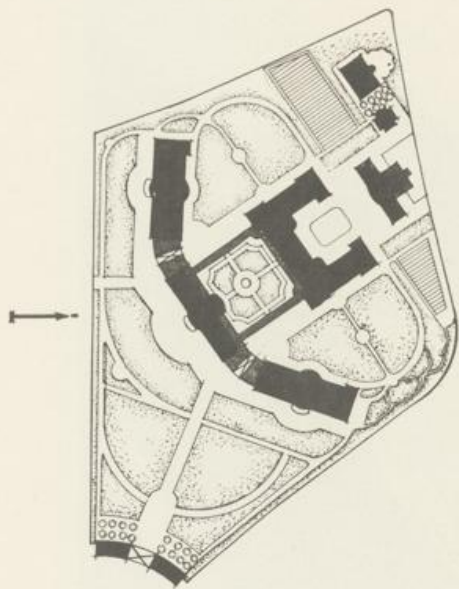




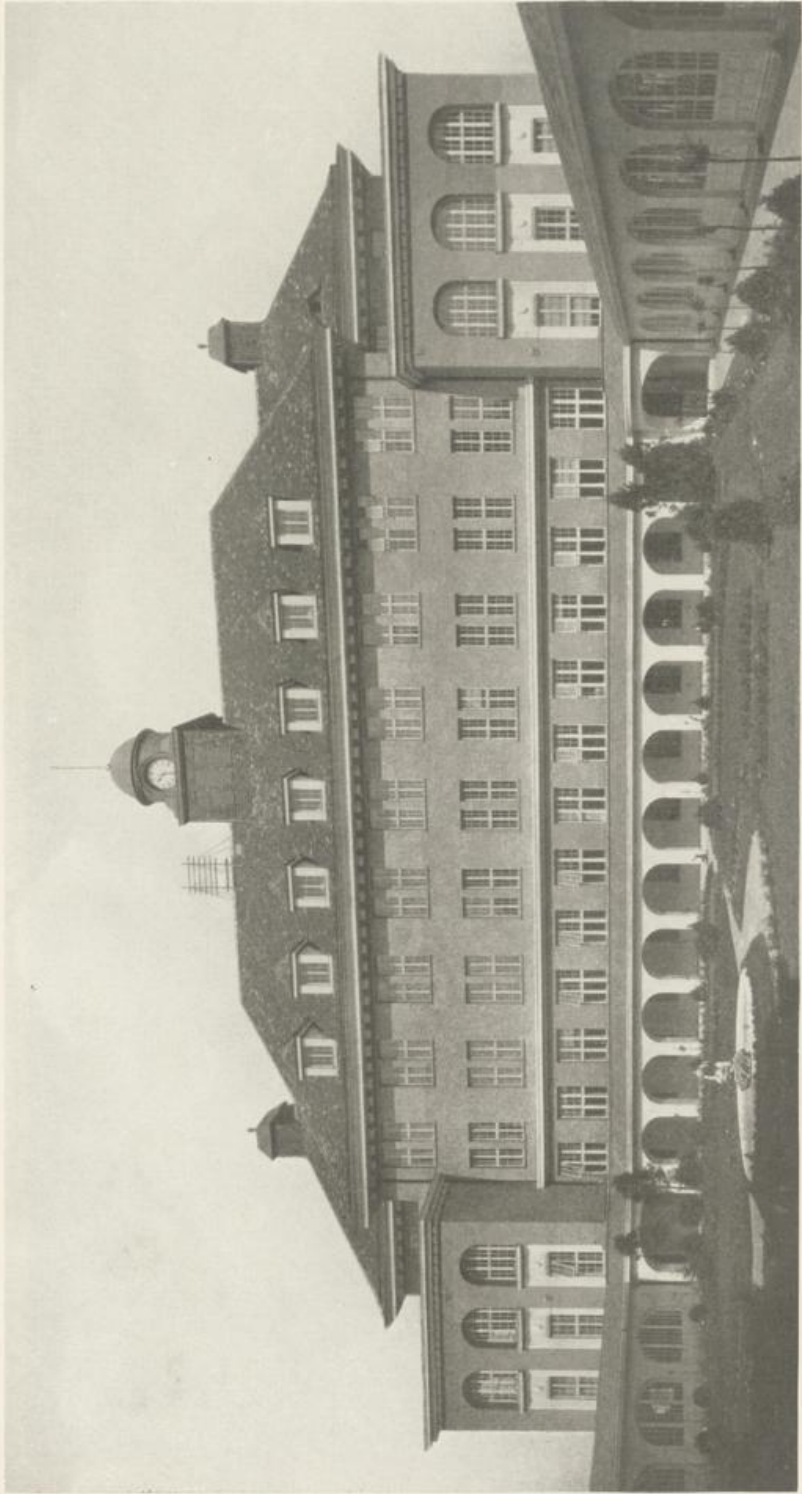
Hofansicht des chirurgischen Pavillons

Lageplan



RAINER-SPITAL, WIEN XIII.

Als Landwehrtruppenspital für einen Belag von 530 Betten in den Jahren 1914 — 1915 erbaut. Die Anlage besteht aus drei zusammenhängenden Krankenvavillons, einem Verwaltungsgebäude, einer Prosektur, einem Isolierpavillon und einem Aufnahmsgebäude.



RAINER-SPITAL, WIEN XIII.
Chirurgischer Pavillon mit Arkadenhof