



Straßenansicht

„AM FUCHSENFELD“

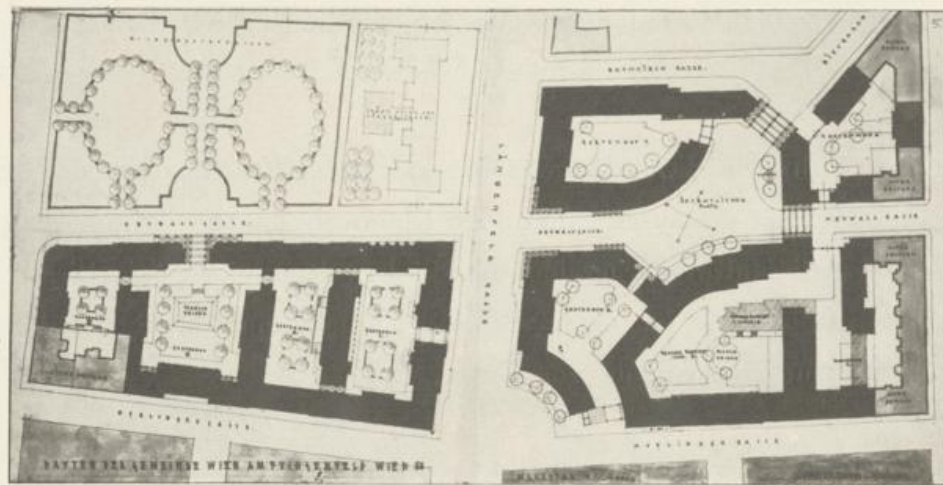
Volkswohnhausanlage der Gemeinde Wien im XII. Bezirk
Erbaut 1923—25.

Dieses neue Wohnviertel war die erste Großanlage im Wohnungsbau der Gemeinde Wien. Sie enthält über eintausendeinhundert Kleinwohnungen — gruppiert um neun Gartenhöfe — zwei Zentralwäschereien, eine Bäderanlage, einen öffentlichen Kindergarten, drei Kinderspielsäle, einen Bibliothekssaal, eine Mutterberatungsstelle, einen Turnsaal und eine Anzahl von Geschäften.



Hofpartie

„AM FUCHSENFELD“
Wohnhausanlage der Gemeinde Wien im XII. Bezirk.



Lageplan



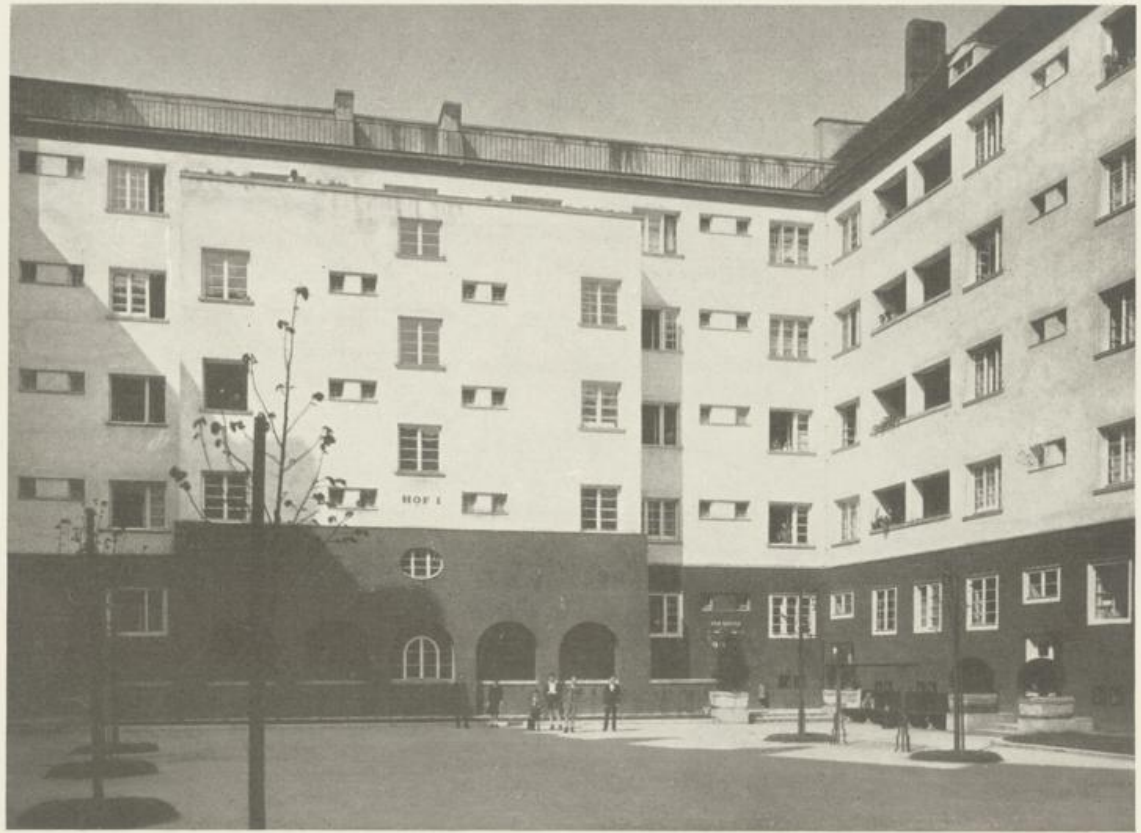
„AM FUCHSENFELD“
Wohnhausanlage der Ge-
meinde Wien im XII. Bezirk.

Hofansicht



Plantschbecken mit keramischen Plastiken von Bildhauer Josef Riedl

„AM FUCHSENFELD“
Volkswohnhausanlage der Gemeinde Wien im XII. Bezirk



Hofansicht

„AM FUCHSENFELD“
Volkswohnhausanlage der Gemeinde Wien im XII. Bezirk.



Straßenüberbauung

„AM FUCHSENFELD“
Volkswohnhausanlage der Gemeinde Wien im XII. Bezirk



Straßenüberbauung vom Platz aus gesehen

„AM FUCHSENFELD“

Volkswohnhausanlage der Gemeinde Wien im XII. Bezirk



Straßenansicht



„AM FUCHSENFELD“
Volkswohnhausanlage der
Gemeinde Wien im XII. Bezirk.



2 Ansichten von dem in einen der Gartenhöfe eingebauten Kindergarten