



Platzbild mit Eingang zum Theatersaal

WOHNHAUSANLAGE DER GEMEINDE WIEN IM III. BEZIRK.

Kardinal Nagl-Platz, Baumgasse, Rabengasse.

Erbaut 1926—28.

Die Anlage umfaßt gegen eintausendeinhundert Kleinwohnungen. Sie ist gruppiert um sieben Gartenhöfe und drei öffentliche, gärtnerisch ausgestaltete Plätze. An gemeinschaftlichen Anlagen bestehen: Eine große Halle für die zentrale Dampf- wäscherei, ein öffentlicher Kindergarten mit Spielterrasse, ein Theatersaal, eine Schulzahnklinik, ein Krankenkassenambulatorium, eine Bibliothek und zahlreiche Kinderspielplätze, darunter einer mit einem großen Planschbecken.



Gartenhof mit Plantschbecken und Pergolen

WOHNHAUSANLAGE DER GEMEINDE WIEN
III. Bezirk, Kardinal Nagl-Platz, Baumgasse, Rabengasse.



Lageplan



Blick vom erhöhten Platz gegen Rabengasse

WOHNHAUSANLAGE DER GEMEINDE WIEN
III. Bezirk, Kardinal Nagl-Platz, Baumgasse, Rabengasse.



Ein Platzbild

WOHNHAUSANLAGE
DER GEMEINDE WIEN
III. Bezirk, Kardinal Nagl-Platz,
Baumgasse, Rabengasse.



Gartenhof



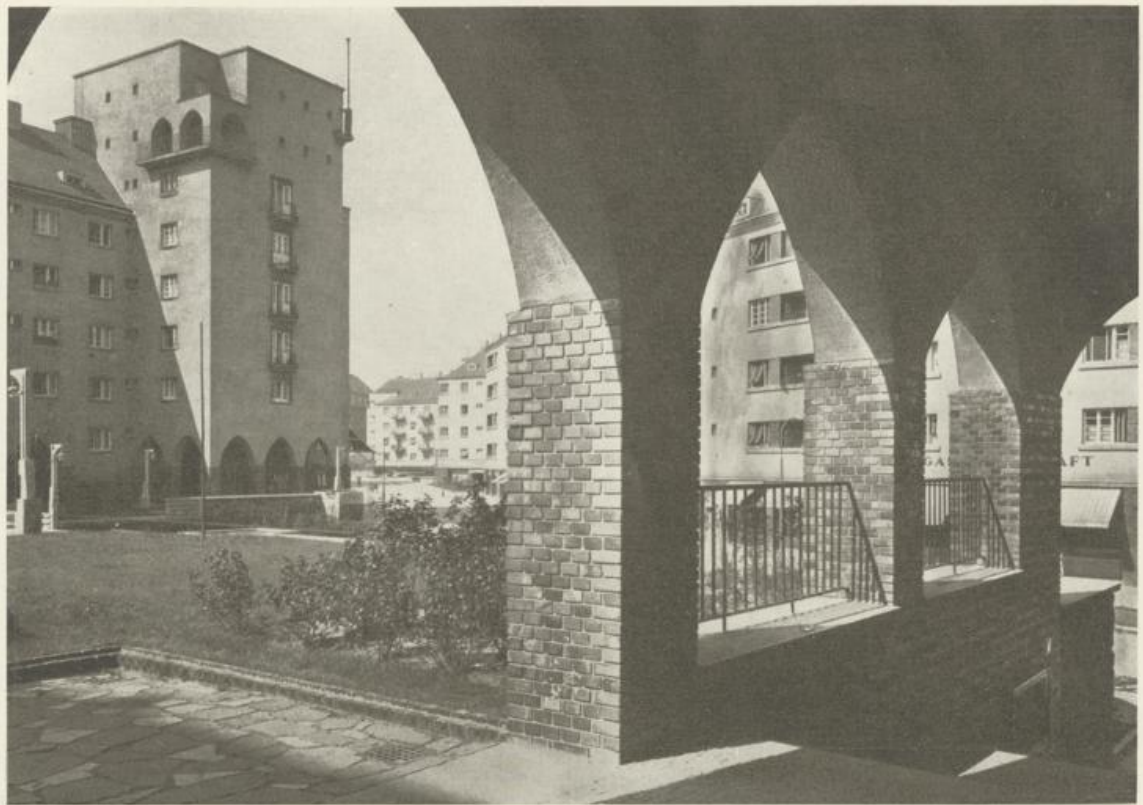
Ein Platzbild



WOHNHAUSANLAGE
DER GEMEINDE WIEN

III. Bezirk,
Kardinal Nagl-Platz,
Baumgasse, Rabengasse.

Gartenhof



Erhöhte Platzanlage

WOHNHAUSANLAGE DER GEMEINDE WIEN

III. Bezirk, Kardinal
Nagl-Platz, Baum-
gasse, Rabengasse.



Zentralwäscherei

WOHNHAUSANLAGE DER GEMEINDE WIEN
III. Bezirk, Kardinal Nagl-Platz, Baumgasse, Rabengasse.



Einzelstehender Baublock am Zusammenstoß von drei Gartenhöfen.



WOHNHAUSANLAGE DER GEMEINDE WIEN
III. Bezirk, Kardinal Nagl-Platz, Baumgasse, Rabengasse.

Straßenüberbauung



Partie aus einem Gartenhof

WOHNHAUSANLAGE DER GEMEINDE WIEN
III. Bezirk, Kardinal Nagl-Platz, Baumgasse, Rabengasse.



Eine StraÙenansicht