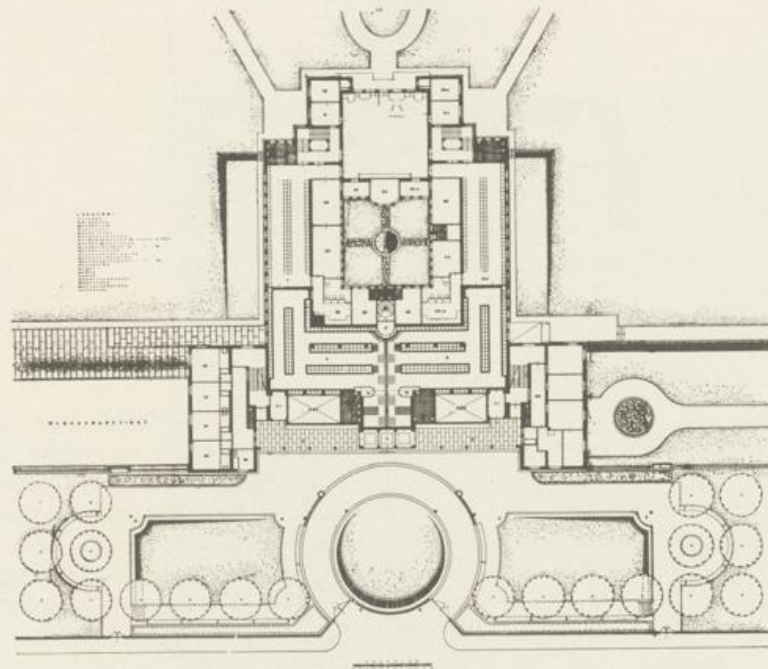


BEHANDLUNGSHAUS INSTITUT ZEILEIS IN GALLSPACH, O.-Ö.



Perspektivische Darstellung der Rück- und Seitenfront



Grundriß des Erdgeschosses mit den Behandlungsräumen

BEHANDLUNGSHAUS INSTITUT ZEILEIS IN GALLSPACH, O.-Ö.



Orthogonale Ansicht gegen die Straße



Eingangspartie mit gedeckten Hallen,  
Wände und Pfeiler derselben mit Unters-  
berger Marmor, Türen mit Aluminium ver-  
kleidet





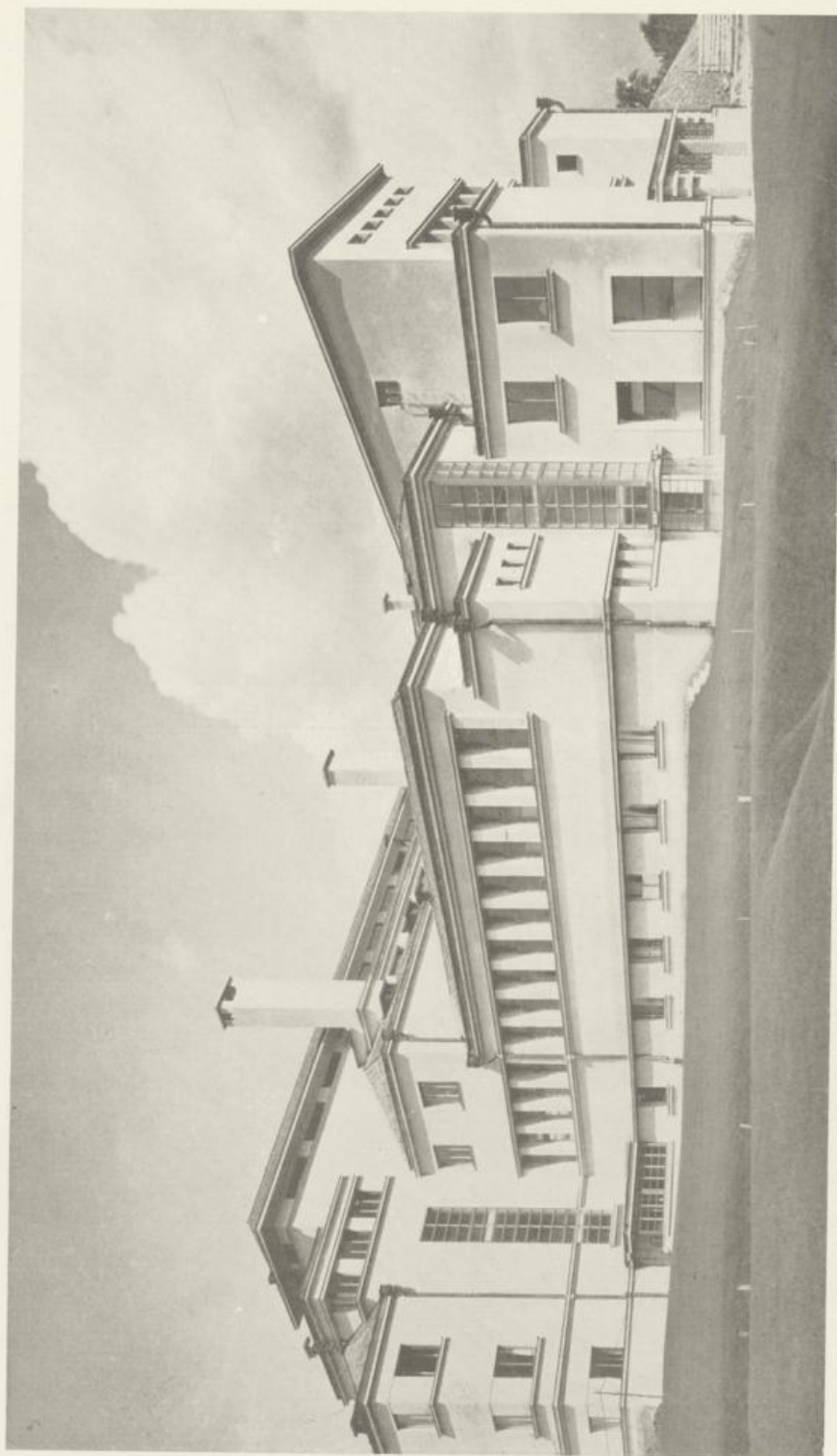
Ansicht gegen die Straße

BEHANDLUNGSHAUS INSTITUT ZEILEIS IN GALLSPACH, O.-Ö.



Der Behandlungsraum mit den Apparate-  
einbauten

Wände auf zwei Meter Höhe mit schwarzem  
Marmorglas verkleidet, Mauern und Decke  
in tiefvioletterm Ton gestrichen. Ummante-  
lungen der Apparate in Makassaebenholz



Eine Gartenfront

BEHANDLUNGSHAUS INSTITUT ZEILEIS IN GALLSPACH, O.-Ö.



BEHANDLUNGSHAUS INSTITUT ZEILEIS IN GALLSPACH, O.-Ö.



Rückansicht mit Behandlungssaal

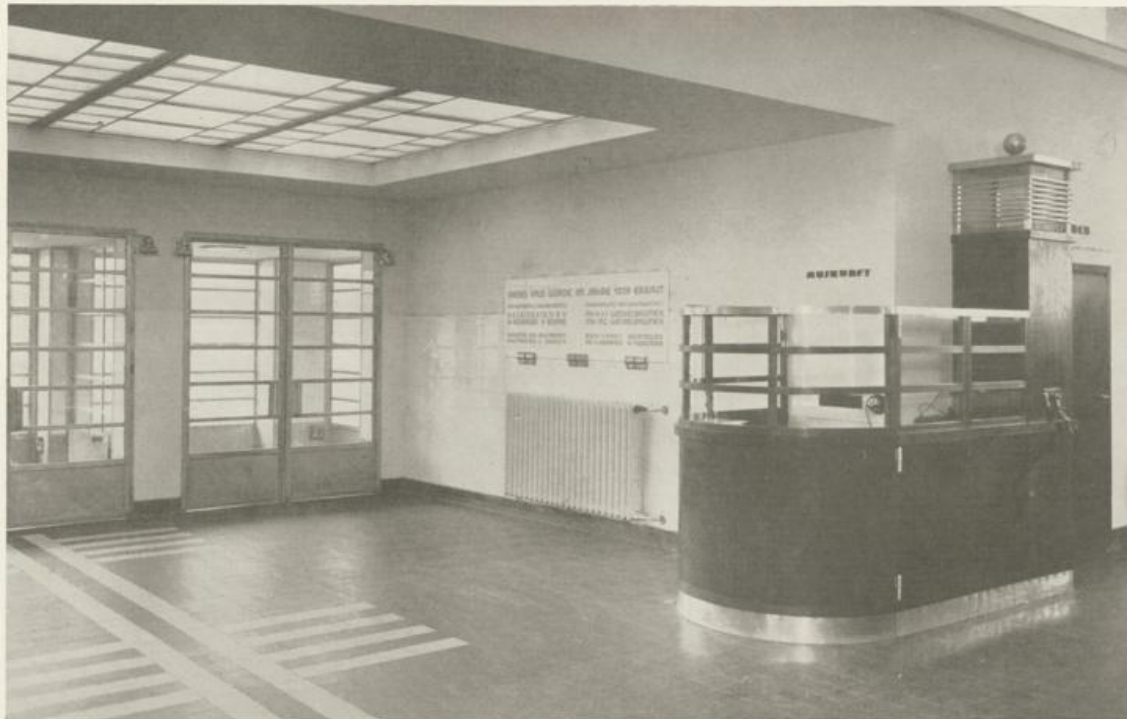


Hof mit Brunnen  
Ausführung der  
Kunstschmiedearbeit  
von Schlosser  
Karl Schöfmann, Wien

BEHANDLUNGSHAUS INSTITUT ZEILEIS IN GALLSPACH, O.-Ö.



Wartesaal      Wände in weißem Marmorglas. Türen aus Aluminium. Bodenbelag Fliesen

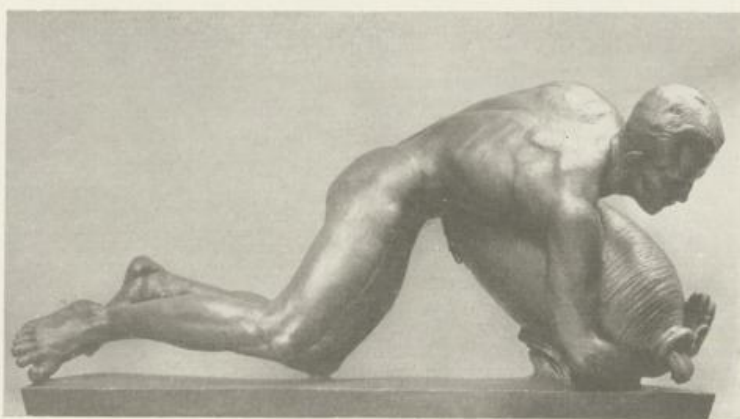


Eingangshalle



Wartesaal. Blick gegen Eingangshalle

BEHANDLUNGSHAUS INSTITUT ZEILEIS IN GALLSPACH, O.-Ö.



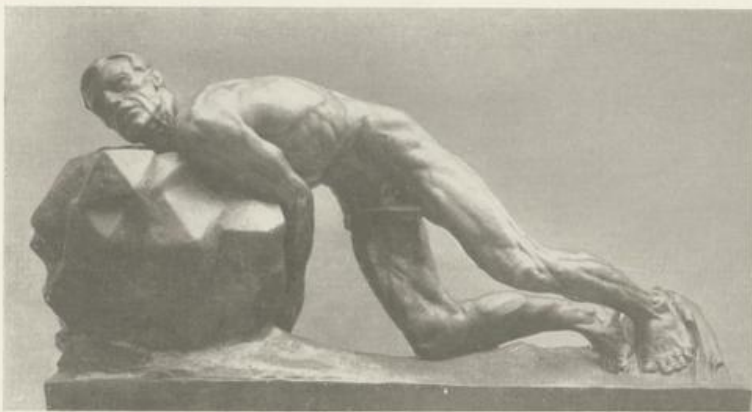
Bronzeplastik als linksseitiger Abschluß der Gartenmauer an der Straßenfront. Von Bildhauer Josef Riedl.  
Wien





Wartehalle mit Kassenschalter

BEHANDLUNGSHAUS INSTITUT ZEILEIS IN GALLSPACH, O.Ö.



Bronzeplastik als rechtsseitiger  
Abschluß der Gartenmauer an der  
Straßenfront. Von Bildhauer Josef  
Riedl, Wien