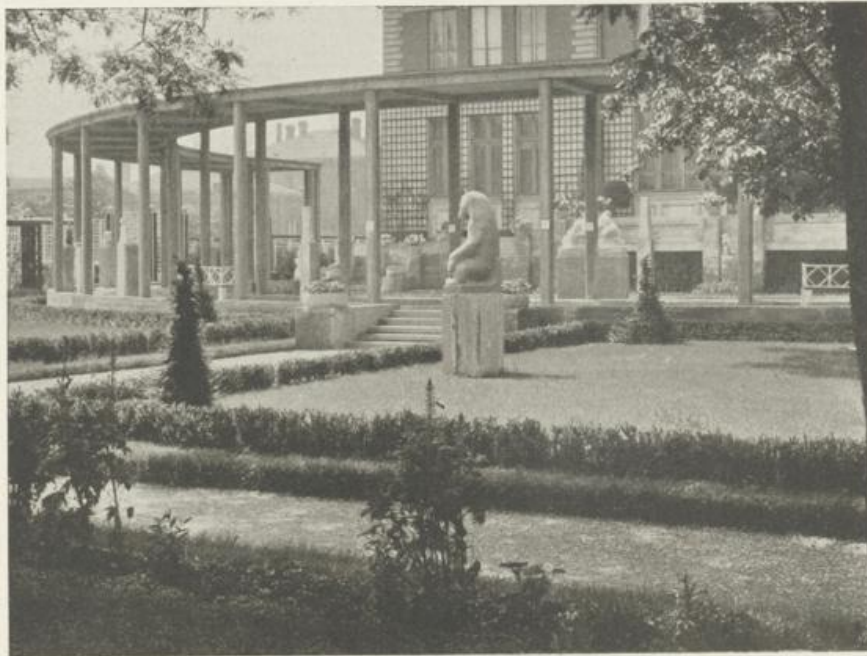


1912. AUS DER FRÜHJAHR-AUSSTELLUNG IM ÖSTERR. MUSEUM  
 FÜR KUNST UND INDUSTRIE, WIEN I., STUBENRING  
 DIE GARTENANLAGE



Garten-Partie

Zur Vermittlung der im Museum-Gebäude befindlichen großen Ausstellungshalle und dem tiefer gelegenen Gelände wurde eine Terrassenanlage mit seitlichen Abgängen geschaffen und dieser ein großes, mit Blumen bestecktes Garten-Parterre vorgelegt; dieses wurde halbkreisförmig von einem gedeckten Pfeilergang umfaßt und bildete so mit der Museumsfront und einer Holz-Pergola eine räumlich abgeschlossene Gartenanlage, welche noch

durch Plastiken und Keramiken geschmückt war. In einer entsprechenden Entfernung hinter diesem Pfeilergang wurde durch Errichtung von einzelnen Pavillons und in Hofanlagen Gelegenheit zu verschiedenen Schaustellungen gegeben. Keramiken von Bildhauer Prof. Michael Powolny.



Garten-Terrasse