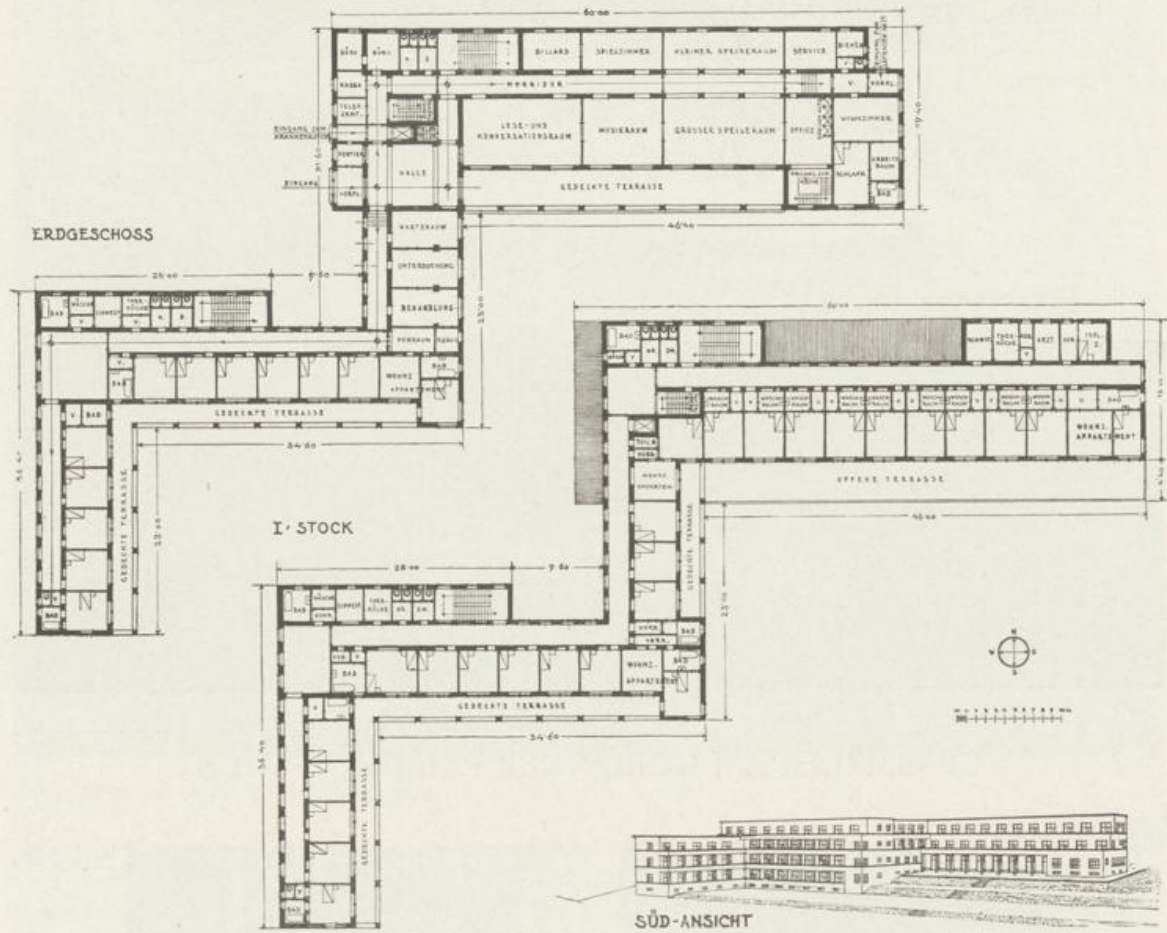


1925.

SKIZZENPROJEKT FÜR EIN SANATORIUM

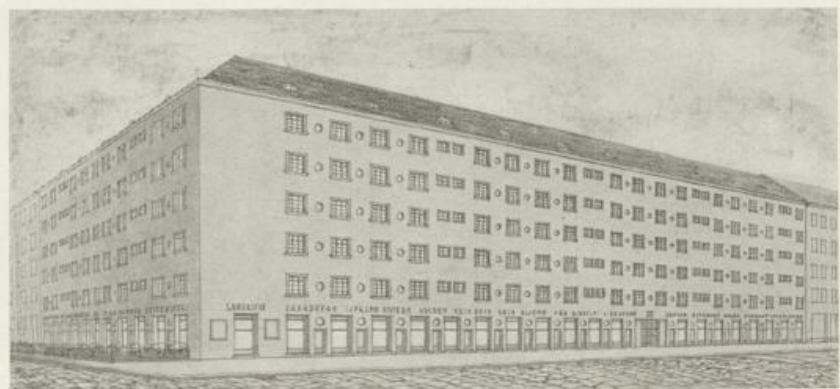
für leichte Erkrankungen der Luftwege an einem Südhänge in der Umgebung Wiens

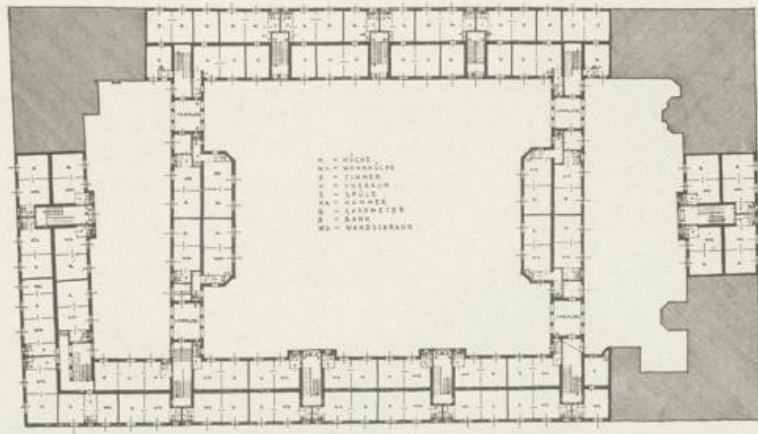


1923. WETTBEWERB DER GEMEINDE WIEN, VOLKS-WOHNHAUSER, II., LASSALLESTRASSE

Durch diesen Wettbewerb wurde in Wien zum erstenmal die Gelegenheit geboten, sich in einem öffentlichen Wettbewerbe mit dem Thema der Kleinwohnung in mehrstöckigen, geschlossenen Großstadt-Gebäudekomplexen zu beschäftigen.

Ansicht Lassallestraße

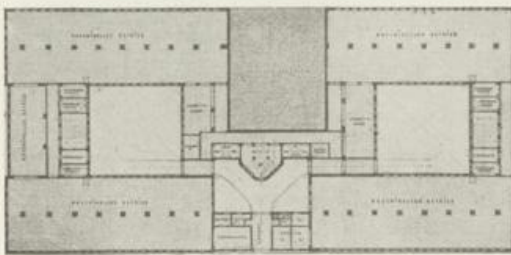
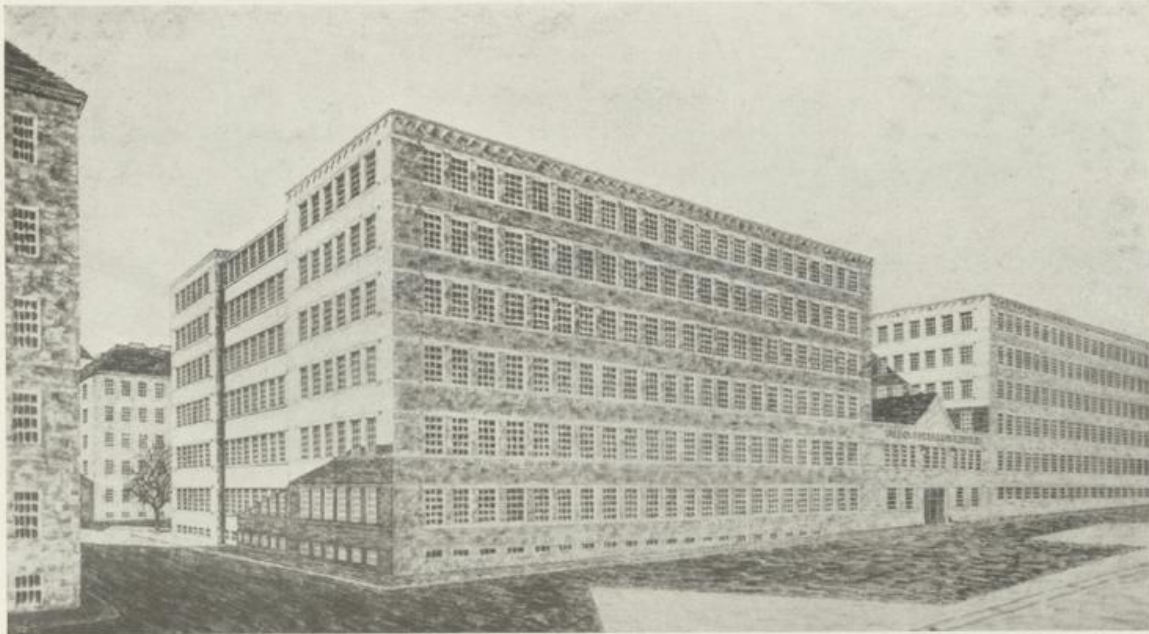




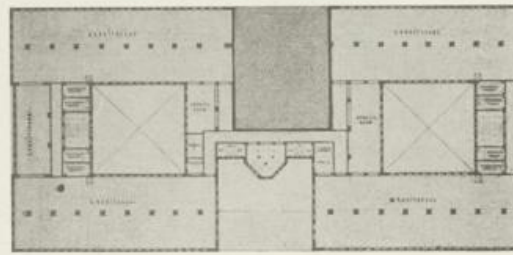
Stockwerksplan

1925. PROJEKT FÜR EIN FABRIKSGEBÄUDE  
WIEN XVII.

auf einem Geländeblock, von welchem die eine Mittelparzelle in das Projekt nicht einbezogen werden konnte.



Erdgeschoß



Stockwerke