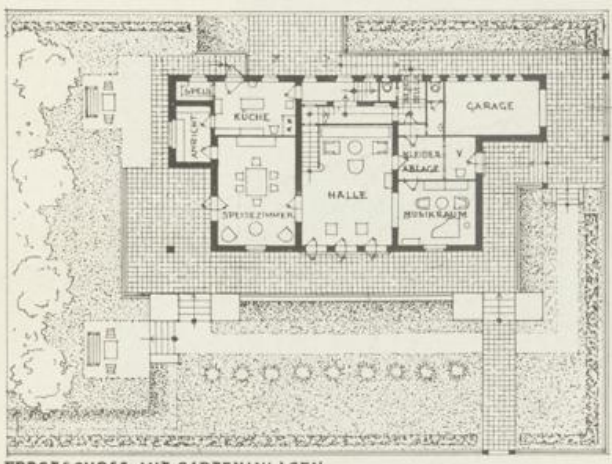


217 04  
 des  
 Erdb.-Bauamtes

PROJEKT 1927.  
 FÜR EINE VILLA  
 WIEN XIII., LAINZERSTRASSE-  
 STADLERGASSE



ERDGESCHOSS MIT GARTENANLAGEN  
 LAINZERSTRASSE  
 1:100



SÜD-OST ANSICHT

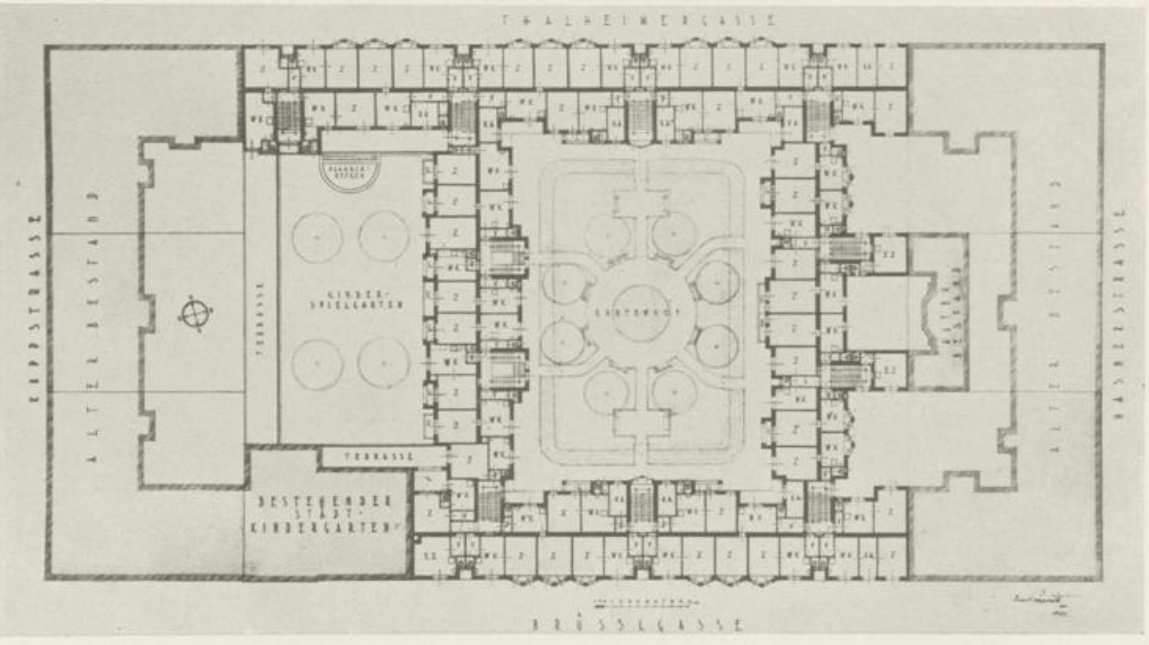


OBERGESCHOSS



NORD-WEST ANSICHT

WOHNHAUSBAU DER GEMEINDE WIEN 1926.  
 XVI., BRÜSSLGASSE 19-23, THALHAIMERGASSE 32-38



Stockwerksplan