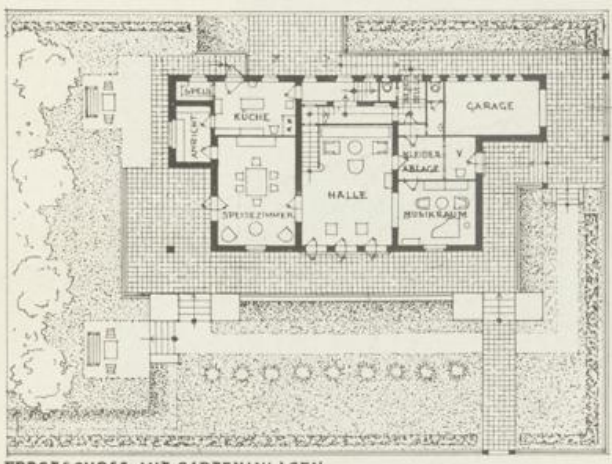


217 04
 des
 Erdb.-Bauamtes

PROJEKT 1927.
 FÜR EINE VILLA
 WIEN XIII., LAINZERSTRASSE-
 STADLERGASSE



ERDGESCHOSS MIT GARTENANLAGEN
 LAINZERSTRASSE



SÜD-OST ANSICHT

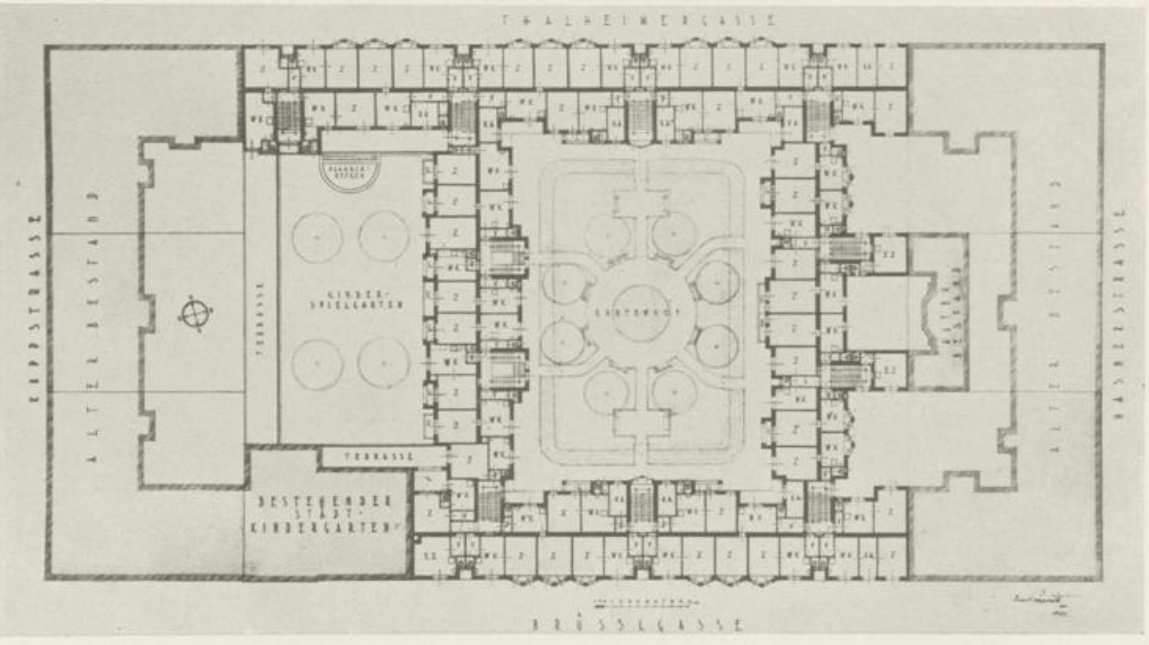


OBERGESCHOSS



NORD-WEST ANSICHT

WOHNHAUSBAU DER GEMEINDE WIEN 1926.
 XVI., BRÜSSLGASSE 19-23, THALHAIMERGASSE 32-38



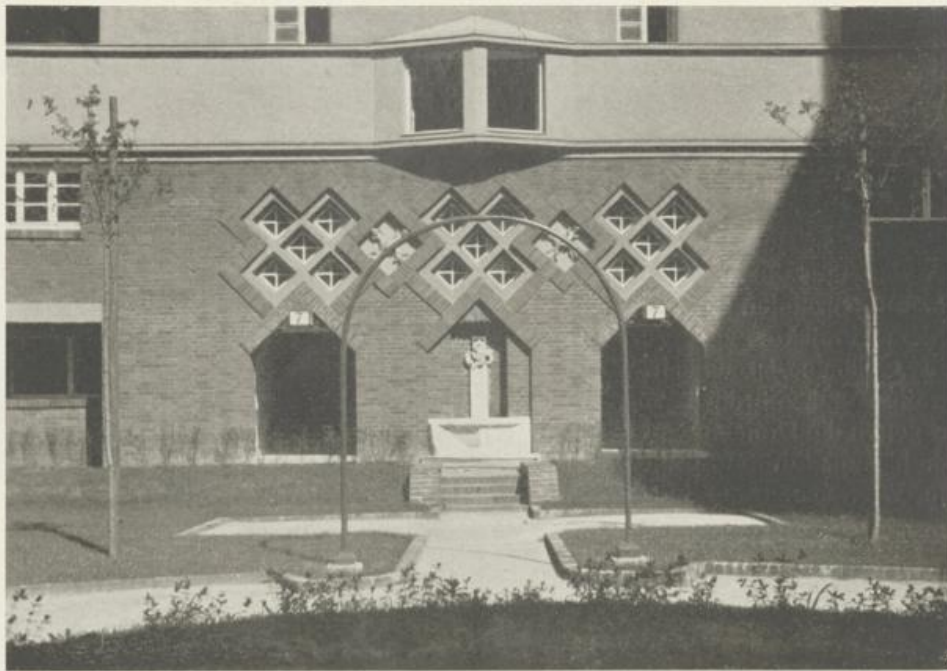
Stockwerksplan



Straßeneingang



Teilansicht Thalheimergasse



Gartenhof: Brunnen und Zugang zum Hausflur



Gartenhof-Südfassade

Dieser an ein städtisches Kindergarten-gebäude anschließende und zwischen zwei aus der Vorkriegszeit stammenden Gebäudekomplexen gelegene Volkswohnhausbau wurde unter gleichzeitiger Anpassung des benachbarten Kindergartens mit den von der Gemeinde Wien vorgeschriebenen Kleinwohnungs-Typen und unter besonderer Berücksichtigung des Nachbarbestandes projektiert.



Durchblick zur Gartenhof-Nordfassade